

Das informative Automagazin für Hannover und die Region

Hannover mobil

16

April/Mai 2013 · Tel. 05121-518521
www.teamschroedel.de
info@teamschroedel.de

**kostenlos zum
Mitnehmen!**

Tolle Gewinne!!!

Continental



Ein Satz
Sommer-
Reifen für
Ihr Auto!

Seite 2



Renault Clio Grandtour



Mitsubishi Space Star



Bentley Flying Spur

Ford Kuga



MB G 63 AMG



Lamborghini Veneno



**Test auf Teneriffa:
KTM 1190 Adventure**

**Ein Museum zieht um:
Die „EilersWerke – Mobile Welten“
nehmen Gestalt an**



Motorshow bei Hausmann



Seite 8

Sommerreifen: Jetzt wechseln



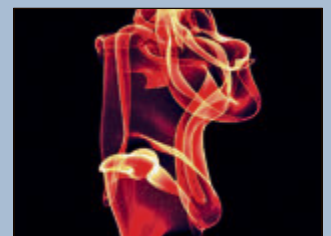
ab Seite 24

Neue Straßen- verkehrsordnung



Seite 28

Technik: Warum brennt Kraftstoff



Seite 30



WWW

Moderne Autos kommen immer mehr dem Bild nahe, das Science-Fiction-Autoren in den 50er und 60er Jahren von der Zukunft hatten. Fliegen können sie zwar (noch) nicht, aber immerhin selber einparken, vor einem Hindernis warnen, bei Gefahr automatisch abbremsen – und die ganze Welt mittels Internet auf einen Bildschirm im Fahrzeug zaubern.

Und weil wir vom Verlag TeamSchroedel als Herausgeber der ersten regionalen Automagazine für Hannover und Hildesheim bei neuen Entwicklungen gerne vorne dabei sind, können Sie die HILDESHEIM*mobil*/HANNOVER*mobil* jetzt auch im Auto

lesen – nicht nur als Magazin im besonders leserfreundlichen, weil gehefteten, Format sondern auch als praktischen Download auf ihrem Display, dem Smartphone oder Tablet. Unter www.teamschroedel.de finden Sie jede aktuelle Ausgabe noch vor der eigentlichen Verteilung. Außerdem alle bisher erschienenen Exemplare im Archiv – falls Ihnen mal eine zwischendurch durch die Lappen gegangen sein sollte, oder bei der Auslagestelle Ihres Vertrauens schon vergriffen war.

Weil in der Autobranche, regional und weltweit, auch zwischen den Erscheinungsterminen der HANNO-

VER*mobil* so viel passiert, veröffentlichen wir auf unserer Internetseite beinahe täglich aktuelle Meldungen – über neue Modelle, Veranstaltungen in der Gegend sowie praktische Tipps!

Wer den Verlag TeamSchroedel bei Facebook „liked“ bleibt hier immer auf dem Laufenden.



Davon hatten damals nicht mal die kühnsten Zukunftsforscher geträumt.

Viel Spaß beim Lesen – im klassischen Heft oder online!



Gewinnspiel

Continental ist Marktführer bei Pkw-Reifen in Europa. In der Erstausrüstung fahren mehr als 30 Prozent aller europäischen Neuwagen auf Continental-Reifen aus den Werkshallen. Und in den diversen Tests belegen die Reifen des hannoverschen Herstellers immer wieder die vorderen Plätze.

Auch Sie können sich und Ihrem Auto jetzt etwas Gutes tun: Gewinnen Sie einen Satz Contisommerreifen! Passend für Ihren PKW.

Dafür müssen Sie uns nur folgende Frage beantworten: Wo haben Sie die HANNOVER*mobil* erhalten?

Sie helfen uns damit, unseren Vertrieb weiter zu verbessern und haben dafür die reelle Chance, bald mit neuen Premium-Reifen unterwegs zu sein!

Senden Sie Ihre Antwort unter Angabe Ihrer Adresse und Telefonnummer per Post an:

Team Schroedel
Redaktion HANNOVER*mobil*
Piningstr. 2
31134 Hildesheim

oder per Mail an:
info@TeamSchroedel.de
Einsendeschluss ist der 27. Mai 2013.

Und keine Angst, Ihre Adressdaten werden nicht an Dritte weitergegeben, sie dienen nur zur Benachrichtigung im Gewinnfall.

Gewinner!

In unserer letzten Ausgabe hatten wir 3 Autopflegesets von Liqui Moly verlost. Gewonnen haben:

Gert-U. Sandmann aus Laatzen

Jörg Grobe aus Hannover

Volkmar Scholz aus Seelze **Herzlichen Glückwunsch!**

In eigener Sache:

Weil wir neben der HILDESHEIM*mobil* jetzt auch mit der HANNOVER*mobil* ein immer erfolgreicherer regionales Automagazin veröffentlichen und weitere Verlagsobjekte in Planung sind, reichte der Platz in unserem bisherigen Domizil am Kehrwiederwall nicht mehr aus. Ab Ende April erreichen Sie uns in unseren neuen Büroräumen, in der Piningstraße 2 in Hildesheim.

Nicht geändert hat sich unsere Rufnummer: unter Telefon 05121-518521 können Sie uns für redaktionelle Themen oder für Ihre Anzeigenschaltung wie gewohnt kontaktieren.

Impressum



Herausgeber

Team Schroedel
Piningstraße 2
31134 Hildesheim

Anzeigen- und Redaktionsleitung

Thomas Schroedel (V.i.S.d.P.)
Tel.: 05121 518 521
Email: info@teamschroedel.de

Satz und Druckvorstufe

Bultmann & Wenzel
Agentur für Kommunikation
Feldstraße 15, 30880 Laatzen
www.bultmannundwenzel.com
mail@bultmannundwenzel.com

Druck

Gerhard Druck
Gutenbergstr. 1
26632 Ihlow-Riepe

neu



Renault Clio Grandtour: Kompaktkombi mit bis zu 1380 Litern Gepäckraum

Fotos: Hersteller

Genau wie sein 5-türiger „Bruder“ ist auch der Clio Grandtour aufgrund seines dynamischen Designs ein echter Hingucker. Weil die Franzosen den hinteren Überhang des Kombis gegenüber dem Fünftürer um 20,3 Zentimeter verlängerten, ist er aber auch ein echter Wegstecker: Schon in der Normalconfiguration mit 5 Sitzplätzen hat er eine Ladekapazität von 443 Litern. Wird die im Verhältnis 1/3:2/3 geteilte Rückbank umgeklappt, stehen sogar 1.380 Liter Stauvolumen zur Verfügung. Damit zählt der Clio Grandtour zu den geräumigsten Fahrzeugen seiner Klasse. Das Gepäckabteil bietet außer-

dem eine Reihe praktischer Detaillösungen. Hierzu zählt der flexible Gepäckraumboden. Ist er komplett entfaltet, steht eine ebene Ladefläche zur Verfügung. Darunter be-

findet sich ein Extra-Staufach mit 85 Liter Fassungsvermögen.

Maßstäbe will der neue Clio Grandtour auch mit seinem niedrigen Verbrauch

setzen. Für den kompakten Kombi stehen je zwei Benzin- und Diesellaggregate zur Wahl, darunter mit den Motorisierungen ENERGY dCi 90 eco2 (Turbodiesel) und ENERGY TCe 90 eco2 (Turbo-Benziner) auch zwei Triebwerke aus der hocheffizienten ENERGY-Motorenfamilie. Ihr umfangreiches Paket an Kraftstoffspartechnologien umfasst unter anderem die Start & Stop-Automatik sowie das Generator-Management zur Rückgewinnung von Bewegungsenergie beim Bremsen und im Schubetrieb (Energy Smart Management). Damit kommt der Diesel auf einen Durchschnittsverbrauch von 3,6



DER NEUE RENAULT CLIO GRANDTOUR. FORM VOLLENDET. PLATZ VERGRÖßERT.

PREMIERE
AM 13. APRIL



Schon ab

13.800,- €¹

Serienmäßig mit:

- Bis zu 1.380 l Kofferraumvolumen²
- ESP
- LED-Tagfahrlicht
- Tempopilot mit Geschwindigkeitsbegrenzer
- Berganfahrhilfe
- Bordcomputer
- Höhenverstellbarem Fahrersitz

Besuchen Sie uns im Autohaus. Wir freuen uns auf Sie.

Gesamtverbrauch (l/100 km): innerorts 7,0, außerorts 4,7, kombiniert 5,5; CO₂-Emissionen kombiniert: 127 g/km (Werte nach Messverfahren VO [EG] 715/2007).

CARUNION

GmbH
www.carunion.de



FILIALE VAHRENWALD

Vahrenwalder Straße 286-288 · 30179 Hannover · Tel.: 05 11 - 639793-0

FILIALE DÖHREN

Wagenfeldstraße 15 · 30519 Hannover · Tel.: 05 11- 98473-0



¹Unser Barpreis für einen Renault Clio Grandtour Expression 1.2 16V 75. ²Messung nach ISO 3832 mit Quadem von 200x100x50 mm Kantenlänge. Abbildung zeigt Renault Clio Grandtour Luxe mit Sonderausstattung.



neu



Litern und der Dreizylinder-Benziner auf 4,5 Liter.

Für die individuelle Gestaltung von Exterieur und Interieur des Clio Grandtour stehen drei Ausstattungsniveaus (Expression, Dynamique und Luxe) zur Wahl. Bereits das Basismodell Expression verfügt ab Werk über das schlüssellose Startsystem Keycard, den Tempopiloten mit Geschwindigkeitsbegrenzer, den Bordcomputer und die Berganfahrhilfe Hill Start Assist.

Serienmäßiges Ausstattungshighlight beim Clio Grandtour Dynamique und Luxe ist das integrierte Mediasystem Media-Nav mit

7-Zoll (18-cm)-Touchscreen-Farbmonitor, einem Navigationssystem, eine Bluetooth-Schnittstelle sowie USB- und Klinken-Anschluss.

Außerdem bietet Renault auch für den Grandtour ein umfangreiches Individualisierungsprogramm an. Die Auswahl umfasst unter anderem Dekorelemente für das Exterieur sowie verschiedene Farb- und Grafikkombinationen für das Interieur. Womit auch der Hingucker-Effekt noch verstärkt wird.

Die Preise für den Kombi liegen immer um 1000,- Euro über denen des vergleichbaren Fünftürers, los geht es ab 13.800,- Euro.



Die Wüste bebt: G 63 AMG mit 6x6 Allradtechnik

Überlegene 6x6-Allradtechnik, AMG-V8-Biturbo-Power und ein Auftritt, der keinerlei Zweifel aufkommen lässt: Mit dem serienahen Showcar Mercedes-Benz G 63 AMG 6x6 wühlt sich ein Offroader in den Vordergrund, der abseits befestigter Wege das Nonplusultra in Sachen Vorwärtsdrang repräsentiert. 544 PS, 6x6-Antrieb, Geländeuntersetzung, fünf Differentialsperren, Portalachsen, riesige 37-Zoll-Räder mit Reifendruckregelanlage und das Spezialfahrwerk erlauben diesem Pickup ein Vordringen in Bereiche, in der die individuelle Mobilität normalerweise versandet. Wer angesichts dieser Eckdaten

jetzt an ein Wettbewerbsfahrzeug à la Rallye Dakar denkt, ist auf dem Holzweg. Dank der Zutaten aus dem üppigen AMG Füllhorn in Sachen Innenraumveredelung genießen die Insassen auch bei allergrößten topografischen und meteorologischen Verwerfungen bestmöglichen Komfort. Apropos Holzweg: Den gibt es beim Wüsten-Funcar dann doch. Auf der Ladefläche – die ist mit massivem Bambus verkleidet.

Ob und wann die Entscheidung zur Kleinserienfertigung des Mercedes-Benz G 63 AMG 6x6 fällt, hängt von der Resonanz auf das serienahen Showcar ab.





Mitsubishi Space Star: „Ein Auto für eine Welt“

Die Automobilmärkte weltweit nähern sich immer mehr an, die Anforderungen der Kunden an ein Fahrzeug werden weltweit immer ähnlicher. Hauptkriterien beim Autokauf in der Kleinwagenklasse werden in Zukunft CO₂-Emissionen, Kraftstoffverbrauch und die Betriebskosten sein. Deswegen war es aus der Sicht der Mitsubishi-Entwickler unumgänglich, das „Konzept Kleinwagen“ neu zu überdenken. Heraus kam der Space Star, ein funktionales Fahrzeug für das populäre B-Segment, das erste Produkt auf der vollständig neu entwickelten „Global Small“-Plattform von Mitsubishi.

Der neue Mitsubishi Space Star ist kurz (3.710 mm), leicht (ab 845 kg), aerodynamisch (cw-Wert: 0,27), effizient (4,0 l / 100km), sauber (92 g CO₂ /km) und einigermassen temperamenvoll (Beschleunigung 0-100 km/h: 13,6 Sekunden). Zugleich präsentiert er sich aber auch

für seine Klasse geräumig (1.651 mm Gesamt-Beinfreiheit, ab 235 Liter Gepäckraum) und in Sachen Komfort, Ausstattung und Sicherheit auf dem aktuellen Stand.

Für den Antrieb sorgt eine neue Generation kompakter, reibungsarmer Leichtbau-Dreizylinder-Benzinmotoren mit 1,0 oder 1,2 Liter Hubraum bzw. mit 71 oder 80 PS. Beide Triebwerke verfügen über die variable Ventilsteuerung „MIVEC“ sowie das automatische Start-Stopp-System (AS&G) und verbinden ausgeprägte Wirtschaftlichkeit mit Agilität.

Und damit sich weltweit möglichst viele Menschen den Space Star leisten können, beginnen die Preise schon bei 8.990,- Euro. Bereits die Basisversion verfügt dabei unter anderem über die elektronische Stabilitäts- und Traktionskontrolle, ABS mit elektronischer Bremskraftverteilung, Bremsassistent, 6-fach SRS-Airbags, Servolenkung, elektrische Fensterheber vorne, höhenverstellbares Lenkrad, umklappbare Rücksitzlehne 60:40 teilbar, ISO-FIX Kindersitzbefestigung, Tagfahrlicht, Multi-Information-Display und

vielen mehr...

Offizieller Verkaufsstart für den neuen Space Star ist beim traditionellen Kirschblütenfest bei allen teilnehmenden Mitsubishi Händlern am 13. und 14. April.



DER NEUE MITSUBISHI SPACE STAR.

RAUM FÜR MEHR.



MITSUBISHI MOTORS

Drive@earth

SPACE STAR 1.0*
8.990 €



Abb.: SHINE+

LASSEN SIE SICH VOM NEUEN SPACE STAR ÜBERRASCHEN!

Der neue Space Star – einfach überzeugend: durch hohe Effizienz dank moderner Motoren. Bestwerte beim Verbrauch. Kleinen Wendekreis. Großen Innenraum. Hohe aktive und passive Sicherheit mit 6 Airbags, Sicherheits-Fahrgastzelle (RISE) und elektronischer Stabilitäts- und Traktionskontrolle (MASC/MATC). Testen Sie alle eindrucksvollen Details des neuen Space Star jetzt persönlich.

PROBEFAHRT UND IHR ANGEBOT BEI:

Hasbi
das Autohaus

Hasbi Automobile GmbH, Junkersstr. 4, 30179 Hannover, Telefon 0511/969900, www.hasbi.de

* Messverfahren RL 715 / 2007 EG: Space Star 1.0 (l/100 km) innerorts 5,0 / außerorts 3,6 / kombiniert 4,2 / CO₂ Emission kombiniert 96 g / km / Effizienzklasse B



neu

Den gibt es nur 3x: Lamborghini Veneno

Schauen Sie sich dieses Auto gut an – Sie werden es mit größter Wahrscheinlichkeit niemals „in Echt“ über die Straßen der Region rollen sehen. Vom Lamborghini Veneno werden nur drei Exemplare gebaut und verkauft. Anlässlich seines 50-jährigen Firmenjubiläums präsentierte Automobili Lamborghini diesen straßenzugelassenen Supersportwagen und Rennsport-Prototypen auf dem Genfer Automobilsalon 2013.

Sein Design ist konsequent ausgelegt auf optimale Aerodynamik und Fahrstabilität in schnellen Kurven, so dass seine Fahrdynamik dem eines Rennsport-Prototypen gleicht. Dennoch besitzt er eine reguläre Stra-



ßenzulassung. Mit einer maximalen Leistung von 750 PS aus einem 6,5 Liter Zwölfzylinder-Triebwerk beschleunigt

der Veneno in gerade mal 2,8 Sekunden von 0 auf 100 km/h, die Höchstgeschwindigkeit beträgt 355 km/h. Der

Preis liegt bei drei Millionen Euro plus Steuern – und alle drei Exemplare sind bereits an Kunden verkauft!

Bentley Flying Spur: Weltpremiere in Genf

Adel verpflichtet: Mit dem Flying Spur will Bentley wieder einmal Maßstäbe für eine luxuriöse Sportlimousine setzen. Dafür gibt es

mehr als genug Power unter der langen Fronthaube: Der Flying Spur wird von dem bekannten 6,0-Liter-W12-Motor mit Doppelturboauf-

ladung von Bentley angetrieben. Mit einer maximalen Leistung von 625 PS und einem Drehmoment von 800 Nm ist er kraftvoller als alle

viertürigen Bentley-Modelle in der Geschichte der Marke. Er beschleunigt innerhalb von 4,6 Sekunden von 0 auf 100 km/h und erreicht eine Höchstgeschwindigkeit von 322 km/h. Zur Verringerung des Luftwiderstandes bei höheren Geschwindigkeiten senkt die Luftfederung die Karosserie automatisch ab. Damit verbessern sich nicht nur die Fahrstabilität und die Aerodynamik des gesamten Fahrzeugs, der geringere Luftwiderstand erlaubt außerdem eine höhere Topgeschwindigkeit und mindert die CO₂-Emissionen.

Im Innenraum ist der Fahrer umschlossen von feinstem Leder und edelsten Holzsorten – so wurden alleine knapp 10 Quadratmeter Edeldholz furniert! Das ganze hat natürlich seinen Preis: den Bentley Flying Spur gibt es ab etwa 192.000,- Euro.





Ford Kuga: mehr Platz und weniger Verbrauch



Die zweite Generation des Ford Kuga steht bei den Händlern in der Region. Und Ford hat einiges getan, um seinen eh schon erfolgreichen Crossover noch attraktiver zu machen: Das komplett neu entwickelte Modell präsentiert sich mit einem spürbar souveräneren Platzangebot im Interieur. Trotz unverändertem Radstand von 2,69 Metern legte die Karosserie um 81 Millimeter in der Länge zu – ein Plus, das auch dem Kofferraum zugute kam. Um den zu öffnen, bietet Ford auf Wunsch eine sensorgesteuerte Heckklappe an. Dieses innovative System ermöglicht das berührungsfreie und problemlose Öffnen der Klappe mittels einer leichten Fußbewegung, die von der Person direkt hinter dem Fahrzeug ausgeführt wird.

Dank seines speziellen Karosseriekonzepts „SPACE“ mit diversen Querverstärkungen, Verstärkungen und ultrahochfestem Stahl konnte der neue Kuga beim Euro NCAP-Crashtest die bestmögliche Bewertung von fünf Sternen erzielen, war mit 88 Prozent sogar der Beste seiner Klasse.

Trotz der verstärkten Karosserie sank der Verbrauch insbesondere der Benziner-

Motorisierung um rund 26 Prozent – nicht zuletzt eine Folge der nun auch im Kuga verfügbaren Ford EcoBoost-Motoren. Die Diesel präsentieren sich gut zehn Prozent sparsamer. So liegt der kombinierte Durchschnittsverbrauch beim 2,0 Liter großem Duratorq TDCi (140 PS) mit Frontantrieb bei nur noch 5,3 Liter/100 km. In der Benziner- und Diesel-Basismotorisierung steht jeweils Frontantrieb (2x4) zur Verfügung, ansonsten serienmäßig ein elektronisch geregelter Allradantrieb (4x4). Zum Marktstart sind je zwei Benziner- und zwei Dieselvarianten im Programm.

Neben den beiden Ausstattungsvarianten „Trend“ und „Titanium“, mit denen sich jede Motor-Getriebe-Version kombinieren lässt, runden innovative Technologien die Individualisierungsvielfalt ab: Dazu gehören das automatische Notbremssystem „Active City Stop“, Außenspiegel mit Toter-Winkel-Assistent und Umfeldbeleuchtung, ein Fahrspur-Assistent mit Müdigkeitswarner und Fernlicht-Assistent, eine Verkehrsschilderkennung und eine Rückfahrkamera.

Die Preise beginnen bei 22.490,- Euro.

Der neue FORD KUGA.

AB SOFORT BEI UNS ZUR PROBEFAHRT!



powered by Ford EcoBoost

Abbildung zeigt Wunschausstattung gegen Mehrpreis.

FORD KUGA TREND

Audio CD, Berganfahrassistent, Torque Vectoring Control, Ford Power-Startfunktion

Bei uns für

€ 22.490,-²

AUTOHAUS GmbH
RODEWALD
... pünktlich + fair!



Kraftstoffverbrauch (in l/100 km nach VO (EG) 715/2007): Ford Kuga: 8,3 (innerorts), 5,6 (außerorts), 6,6 (kombiniert); CO₂-Emissionen: 154 g/km (kombiniert).

¹Quelle: www.euroncap.com; 11/2012

²Privatkunden-Angebot gilt für einen Ford Kuga Trend 1,6 l 2x4 EcoBoost-Motor 110 kW (150 PS).



Fotos: Schroedel/Privat

Motorshow bei Hausmann Samstag, 20. April, 13 bis 18 Uhr

Laatzen (tms). Bereits zum 7. Mal präsentiert die Werbegemeinschaft Rethen ihre Autoshow, seit letztem Jahr unter dem Namen „Motorshow bei Hausmann“. In entspannter Stimmung, mit ruhiger Hintergrundmusik, besteht wieder die Möglichkeit intensive Gespräche rund um die ausgestellten Produkte zu führen. Die Fahrzeuge der Autohäuser werden an den Ständen der Aussteller per Moderation vorgestellt. So bekommen die Be-

sucher kompetente Informationen direkt von den Anbietern der jeweiligen Automodelle.

Und zu entdecken gibt es hier einiges: Die Autohändler aus der Region bringen wieder ihre neuesten Modelle mit auf den großen Parkplatz vor Möbel Hausmann, vom sparsamen Kleinwagen über moderne Hybridfahrzeuge bis hin zu flinken Roadstern und geräumigen Familienkutschen. Natürlich ist ausgiebiges Fachsimpeln

und Probesitzen erwünscht.

Außerdem wird ein interessantes Rahmenprogramm geboten: Der ADAC präsentiert seinen Überschlagsimulator sowie auf dem eigenen Gelände an der Lübecker Straße weitere Highlights. Der RSG aus Laatzen baut wieder eine Kart-Bahn auf.

Selbstverständlich sind auch die Kleinen versorgt: dank Kinderkarussell, Hüpfburg und Kinderschminken kommt so schnell keine Langeweile auf.

Und wen bei soviel Action der Hunger plagt, der wird sicherlich bei den diversen Anbietern fündig, die Auswahl reicht von Kaffee und Kuchen bis zum Grillstand.

Eins ist bei soviel Auswahl klar: Die Motorshow bei Hausmann bietet wieder ein tolles Programm für die ganze Familie – vorbeischaun lohnt sich!

Auf den kommenden Seiten zeigen wir einige Highlights der Aussteller.



Scheiben-Doktor Laatzen: Der Profi rund ums Autoglas

Wer nach dem langen Winter einen Steinschlagschaden in seiner Frontscheibe

entdeckt, sollte schnellstmöglich zum Scheiben-Doktor gehen. Dank der

Zusammenarbeit mit vielen Versicherungen zahlt der Kunde dafür hier meist keinen Cent. Und wer möchte, kann sich auch gleich vor Ort seine Heck- und Seitenscheiben mit Kfz-Folie tönen lassen, um den Nachwuchs vor Sonneneinstrahlung

im Sommer zu schützen. Weitere Infos zu seinen Dienstleistungen gibt Herr Gunkel auf der Motorshow – die Kinder können sich währenddessen auf der Scheiben-Doktor-Hüpfburg vergnügen.

AUTOSCHEIBE KAPUTT? WIR HELFEN SOFORT!

Unser Service für Sie:

- Autoglas-Soforteinbau
- Kfz- und Gebäudefolien
- Hol- und Bringdienst
- Mobiler Service
- Vor-Ort Montage
- Kundenersatzfahrzeug

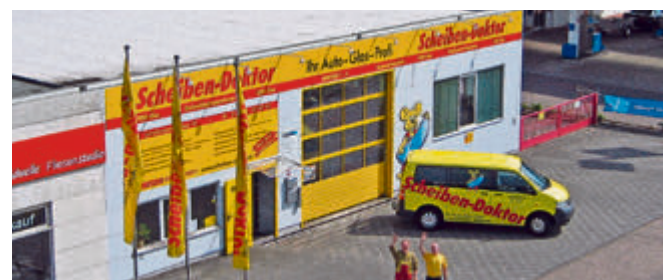
8000 - 00 08 811

Autoglasler, Standorte & Chefs gesucht!

Lüneburger Straße 16
BEI METRO
30880 Laatzen
Tel.: 05102-93 07 93

Scheiben-Doktor.de
Reparatur & Austausch

PARTNER VIELER VERSICHERUNGEN





Autohaus Langenstraßen: Sportschau auf der Motorshow

Dieser Motor passt perfekt auf eine Motorshow: Der 2,0-Liter-Sauger mit einer Leistung von 200 PS bei 7.000 U/min und einem maximalen Drehmoment von 205 Nm bei 6.600 U/min ist gut für überaus lebendige Fahrleistungen (0-100 km/h in 7,6 Sekunden, 226 km/h Spitze). Und dieses sportliche Aggregat steckt in dem nicht minder sportlich gestalteten Toyota GT86, den das Autohaus Langenstraßen, neben weiteren aktuellen Modellen aus dem Hause Toyota, mit zur Motorshow bei Hausmann bringt.

Für die Fans erschwinglicher Sportwagen ein neues Objekt der Begierde: Der flache und äußerst aerodynamische GT86 bietet die weltweit einzigartige Kombination eines drehfreudigen Boxer-Frontmotors mit Hinterrad-antrieb. Hinzu kommen die kompakten Abmessungen, geringes Gewicht sowie der

niedrige Fahrzeugschwerpunkt, woraus sich ein bestmögliches Verhältnis zwischen Leistung und Gewicht ergibt.

Und auch im Innenraum herrscht Sportatmosphäre: Das Cockpit des GT86 rückt den Fahrer in den Mittelpunkt und strebt in allen ergonomischen und funktionellen Details nach einer perfekten Harmonie zwischen dem Fahrer und dem Auto. Ein großer Drehzahlmesser bildet das Zentrum des Kombiinstrumentes. Applikationen in Karbon-Optik, der schwarze Dachhimmel, rot abgesetzte Nähte in den Sitzpolstern und leichte Aluminium-Pedale komplettieren das sportliche Interieur.

Mehr Infos zum GT86 gibt es von Verkaufsberater Rainer Siebert und Geschäftsführer Frank Langenstraßen auf der Motorshow und im Autohaus an der Senefelder Straße in Laatzen.



NICHTS IST UNMÖGLICH

SENKT DIE HEIZKOSTEN.

Der neue GT86. Purer Fahrspaß.

2,0-l-Boxermotor mit 6-Gang-Schaltgetriebe, 147 kW (200 PS)

Ausstattungshighlights:

- Sportsitze vorne, mit roten Ziernähten
- Sport-Lederlenkrad, 3 Speichen
- Klimaautomatik
- Smart-Key-System

Kraftstoffverbrauch innerorts/außerorts/kombiniert 10,4/6,4/7,8 l/100 km, CO₂-Emissionen kombiniert 181 g/km (nach EU-Messverfahren).

monatl. Finanzierungsrate¹

186 €

effektiver Jahreszins¹

1,86 %

¹ Unser Toyota Finanzierungsangebot ² für den GT86, 2,0-l-Boxermotor: "Jetzt mit 1,86% Toyota Ohne-Wenn-und-Aber-Zins". Hauspreis: 29.990,- €, Anzahlung: 7.234,00 €, einmalige Schlussrate: 15.500,00 €, Nettodarlehensbetrag: **22.826,00 €**, Gesamtbetrag: 24.242,00 €, Vertragslaufzeit: 48 Monate, gebundener Sollzins: **1,84%**, effektiver Jahreszins: **1,86%**, 48 mtl. Raten à 186 €, Bearbeitungsgebühr: 0,00 €.

² Ein Angebot der Toyota Kreditbank GmbH, Toyota-Allee 5, 50858 Köln. Gilt bei Anfrage und Genehmigung bis zum 30.04.2013. Nur bei teilnehmenden Toyota Vertragshändlern. Unser Autohaus vermittelt Darlehensverträge mehrerer bestimmter Darlehensgeber.

toyota.de



Der ADAC, ebenfalls in Laatzen ansässig, zeigt mit seinem Überschlagssimulator, wie man Verletzungen bei Unfällen vermeidet – zum Beispiel indem man angeschnallt ist. Auf dem eigenen Gelände in der Lübecker Straße bietet der Automobilclub parallel zur Motorshow ein weiteres abwechslungsreiches Programm.

... auf allen Straßen:



**AUTOHAUS
LANGENSTRASSEN**

GmbH
Senefelderstr.2
30880 Laatzen
Tel.: 0511/ 983730



Der neue Honda CR-V ist „Allradauto des Jahres“ **Das Autohaus Moritz präsentiert die aktuellen Modelle von Honda und Hyundai auf der Motorshow**

Laatzen. Das Autohaus Moritz, vertreten in Laatzen und Springe, bringt die aktuellen Modelle von Honda und Hyundai mit zur Motorshow bei Hausmann am 20. April. Darunter ein Modell, das derzeit heiß begehrt ist: den Honda CR-V. „Die Kunden sind stark interessiert an der Neuaufgabe unseres Erfolgs-SUV“, freut sich Lutz Ohlhorst, Verkaufsleiter bei Moritz. Und diese Begeisterung spiegelt sich auch in der Leserumfrage der AUTO BILD ALLRAD wider. Hier wurde der CR-V jüngst zum „Allradauto des Jahres“ gewählt, in der Kategorie „importierte SUV unter 25.000 Euro“. Aus insgesamt 151 Fahrzeugmodellen hatten die mehr als 105.000 Teilnehmer über ihre Favoriten in zehn Kategorien abgestimmt.

Erst im November war die vierte Modellgeneration des bis dahin weltweit mehr als fünf Millionen Mal verkauften SUV in die deutschen Honda Autohäuser gerollt. Die Neuaufgabe ist außen kompakter geworden, hat aber ansonsten in vielerlei Hinsicht zugelegt: So ver-

fügt der neue CR-V über spürbar mehr Platz, präsentiert sich im Innenraum leise und edel und hat sich auch in Sachen Effizienz und Komfort nochmals gesteigert.

Erstmals ist der neue CR-V wahlweise mit Front- und Allradantrieb erhältlich, während eine umfassende Überarbeitung der Diesel- und Benzin-Motorenpalette eine deutliche Reduzierung des CO2-Ausstoßes bewirkt hat.

Zudem zeichnet sich der CR-V durch das größte Ladevolumen seiner Klasse aus und bietet eine einzigartige Praktikabilität. So faltet sich die geteilte Rücksitzbank mit nur einem Handgriff zusammen und bildet eine ebene Ladefläche.

Ein weiterer Pluspunkt: die Preise des CR-V sind im Gegensatz zum Vorgänger sogar günstiger, trotz Mehrausstattung an Bord! Die neue Benzinvariante mit 2.0 i-VTEC-Motor und Frontantrieb ist beispielsweise schon ab 22.990 Euro zu haben.

Einen ähnlich smarten Auftritt wie der Honda CR-V



Den Hyundai ix35 gibt es bei Moritz als günstiges Sondermodell.

bietet auch der ebenfalls bei Moritz erhältliche Hyundai ix35. Mit fünf Motoren von 135 bis 184 PS und wahlweise Zwei- oder Vierradantrieb präsentiert sich der Kompakt-SUV als schicker Begleiter für Stadt und Land. Seine dynamische Linienführung wurde im Designzentrum von Hyundai in Rüsselsheim entworfen, die schwungvollen Dach- und die ansteigende Fensterlinie nimmt Anleihen bei Coupés.

Das Autohaus Moritz bietet den ix35 als 1.6 Liter Benziner in der „5 Star Edition“ schon ab 17.490,- Euro

an. Das Sondermodell hat dann bereits 6 Airbags, ESP, ABS, Klima, Aluräder, Berganfahrassistent und mehr an Bord. Außerdem gelten für den ix35 – wie für fast alle Hyundai-Neuwagen – 5 Jahre Garantie gemäß der Hyundai-Bedingungen.

Weitere Informationen sowie einen Probefahrtermin für den neuen Honda CR-V und den Hyundai ix35 – aber natürlich auch für alle anderen Fahrzeugmodelle – gibt es im Autohaus Moritz in Laatzen (Honda + Hyundai), Telefon: 05102-93880 bzw. in Springe (Honda), Telefon: 05041-77 660.



„Allradauto des Jahres“: Die Neuaufgabe des Honda CR-V wurde von den Lesern der AUTO BILD ALLRAD zum beliebtesten Allrader seiner Klasse gewählt, unter anderem weil er dank einfach faltbarer Rücksitzbank den größten Laderaum in diesem Segment bietet.

Autohaus Moritz

Erleben Sie Service!

- **Honda - Vertragshändler**
Finanzierung · Leasing · Versicherung
- **Hyundai - Vertragshändler**
Finanzierung · Leasing · Versicherung
- **Gebrauchtwagenzentrum**
Ständig über 100 Fahrzeuge aller Fabrikate
- **Karosserie- und Lackzentrum**
Karosseriereparatur aller Fabrikate, Lackierungen, Smart-Repair, Scheibenreparatur für alle Fabrikate
- **Service & Reparaturen**
- **Schnellservice**
für Ölwechsel, Auspuffanlagen und Kleinstreparaturen
- **Spezialist für Honda-Gasanlageneinbau**

Jetzt mit 2 starken Marken!

Optimierte Vielseitigkeit! Der neue CR-V!

- > größtes Kofferraumvolumen seiner Klasse
- > Neue Motorengeneration:
ECON-Modus und ECO Assist serienmäßig
- > 2WD & 4WD –
erstmalig auch mit Frontantrieb
- > innovatives Sicherheitspaket

Überzeugen sie sich bei einer Probefahrt!

Schon ab **€22.990,-**



Kraftstoffverbrauch CR-V in l/100 km: innerorts 10,1-8,0; außerorts 6,5-5,1; kombiniert 7,7-5,6. CO₂-Emission in g/km: 180-149. (Alle Werte gemessen nach 1999/94/EG).

Der beste Civic aller Zeiten!

Schon ab **€14.480,-**

- > 15-Zoll-Leichtmetallfelgen
- > elektronisches Stabilisierungsprogramm (VSA)
- > Multiinformationsdisplay i-MID
- > Tagfahrlicht in LED-Technik, u.v.m.



Auch mit Stufenheck erhältlich!

Kraftstoffverbrauch Civic in l/100 km: innerorts 8,7-5,1; außerorts 5,2-3,7; kombiniert 6,4-4,2. CO₂-Emission in g/km: 150-110. (Alle Werte gemessen nach 1999/94/EG).

HONDA
The Power of Dreams

HYUNDAI | NEW THINKING.
NEW POSSIBILITIES.



Die 5★ STAR Modelle mit mehr Ausstattung zum günstigen Preis.



Der Hyundai ix35 5★ STAR EDITION Tageszulassung
ab **17490,- EUR**
mit bis zu **4930 EUR** Preisvorteil.¹

Effizient im Verbrauch und für jeden Fahrspaß zu haben – das ist der Hyundai ix35 5 STAR EDITION. Er überzeugt auf der ganzen Linie mit athletischem Design, einem einzigartigen Raumgefühl und vielen intelligenten Details wie 6 Airbags, ESP, ABS, Berganfahrassistent, Bergabfahrassistent, Nebelscheinwerfer, Bordcomputer, Klimaanlage und 16" Leichtmetallfelgen. Wahlweise mit Front- oder Allradantrieb. Und das alles mit einem Preisvorteil, bei dem schon die Probefahrt Freude bereitet. Probieren Sie es aus!

Kraftstoffverbrauch kombiniert: 6,8-5,3 l/100 km; CO₂-Emission kombiniert: 159-139 g/km; Effizienzklasse: D-B.



Fahrzeugausbildung enthält z. T. aufpreispflichtige Sonderausstattung.
¹Maximaler Preisvorteil für ein Modell der 5 STAR EDITION mit optionalem, aufpreispflichtigem Edition-Zusatzpaket gegenüber der unverbindlichen Preisempfehlung der Hyundai Motor Deutschland GmbH für ein vergleichbar ausgestattetes Serienmodell.

* 5 Jahre Fahrzeug- und Lack-Garantie ohne Kilometerbegrenzung sowie 5 Jahre Mobilitäts-Garantie mit kostenlosem Pannenservice und Abschleppdienst (gemäß den jeweiligen Bedingungen); 5 kostenlose Sicherheits-Checks in den ersten 5 Jahren gemäß Hyundai Sicherheits-Check-Heft. Für Taxen und Mietfahrzeuge gelten modellabhängige Sonderregelungen.



Autohaus Moritz GmbH
Laatzen · Bernd-Rosemeyer-Str. 2
Telefon 05102 | 93880
Springe · Philipp-Reis-Str. 34
Telefon 05041 | 77660

AUTOHAUS
Moritz
Erleben Sie Service!

Moritz Automobile GmbH
Bernd-Rosemeyer-Str. 3
30880 Laatzen
Telefon 05102 | 93880



www.autohaus-moritz.de



Spektakuläre Entstehung der „EilersWerke – Mobile Welten“ in Hannover Ein ganzes Museum zieht um

Fotos: Schroedel/Privat

Hannover (tms). Mitten in der Halle steht der riesige Trailer eines Sattelschleppers: Vorsichtig balanciert Horst-Dieter Görg eine historische Schmiede-Maschine auf den Zinken eines Gabelstaplers von der Ladefläche und stellt sie zu den bereits entladenen Exponaten. „Wir sind noch gut in der Zeit,“ ruft er über den Motorlärm und kümmert sich um die weitere Fracht. Diese Aussage ist umso erstaunlicher, wenn man weiß, dass mal eben ein ganzes Museum mit etwa 10.000 Teilen von Stade nach Hannover umzieht. Und das Ganze sich relativ kurzfristig ergeben hat.

Am 11. November 2011 hatte sich der Förderverein „EilersWerke – Mobile Welten“ gegründet, mit dem Ziel, in der historischen Hal-

le der ehemaligen Louis-Eilers-Stahlwerke in Hannover Herrenhausen „Mobilität – gestern, heute, morgen“ erlebbar zu machen. Investoren hatten die 15.000 Quadratmeter große Immobile zuvor erworben und gemeinsam mit dem Verein ein spannendes Konzept erarbeitet: „Hannover hat als Mobilitätsstandort in Norddeutschland eine lange, bedeutende Geschichte, mit Unternehmen wie Hanomag, Continental und Volkswagen. Wir wollten einen Ort schaffen, in dem diese Geschichte lebendig dargestellt wird, sozusagen zum Anfassen und einen Ausblick auf künftige Entwicklungen geben“, erklärt der Vorsitzende des Fördervereins, Europapolitiker Bernd Lange, die Idee. Und dann spielte dem

Verein der Zufall in die Karten: Ende letzten Jahres wurde bekannt, dass das Technik- und Verkehrsmuseum in Stade aus finanziellen Gründen schließen musste. Am 17. Januar wurde vom Förderverein der Entschluss gefasst, die Exponate aus Stade zu übernehmen – und seitdem rollt der Umzug. „Mit einer voll funktionstüchtigen Schmiede, Werkstätten für Holz- und Metallverarbeitung und einer Kfz-Werkstatt aus den 50er Jahren sind diese Ausstellungsstücke eine wertvolle Ergänzung für unser Konzept“, freut sich Horst-Dieter Görg, Schriftführer im Förderverein und in der Oldtimer-Szene ein „Hans-Dampf in allen Gassen“. Und ist als Vorsitzender der Hanomag IG begeistert, bei Eilers auch die

Rekonstruktion des Fließbandes, auf dem einst das Hanomag Kommissbrot gefertigt wurde, ausstellen zu können. „Das können wir dann mit Exponaten aus unseren Beständen in Störy bespielen“, plant der Hildesheimer.

Die Mobilen Welten sollen sukzessive wachsen. Derzeit ist noch ein Großteil der Halle vermietet, um die Kosten tragen zu können, aber nach und nach wird die Ausstellung einen immer größeren Platz einnehmen. „Die Eröffnung ist frühestens in zwei Jahren geplant“, so Bernd Lange, „aber schon jetzt besteht die Gelegenheit, einzelne Exponate zu besichtigen.“ Zum Beispiel zur Saisonöffnung am 4. Mai. Da organisiert der Förderverein ein Event mit Musik, Gastronomie sowie ei-

Imposante Kulisse: die historische Halle der ehemaligen Louis-Eilers-Stahlwerke in Hannover Herrenhausen.



Saisonöffnung in den EilersWerken am 4. Mai, mit Musik, Gastronomie und einem Oldtimertreffen!



Wird später Bestandteil der nachgebauten Drechslerwerkstatt: eine kleine Abrichthobel- und Fügemaschine.



Zweiräder, wie diese Kreidler Florett, sind ein großer Bestandteil der Ausstellung.



Viele freiwillige Helfer entladen die Exponate aus Stade in den EilersWerken – Horst-Dieter Görg hilft mit dem Stapler.



Die Exponate – darunter ein alter Leiterwagen, die Rekonstruktion des Fließbandes, auf dem einst das Hanomag Kommissbrot gefertigt wurde, eine Hanomag/Henschel-Feuerwehr und ein schon etwas derangiertes Tempo-Dreirad – warten darauf, sich wieder vor Publikum zu präsentieren.



Nachbau der Werkstatt, in der 1903 die erste Harley-Davidson gebaut wurde. Später sollen hier und an anderen Orten der Ausstellung echte Harleys als Hingucker platziert werden.

nem Oldtimertreffen. Letzteres soll dann übrigens jeden Samstag während der Saison auf dem Gelände der Eilerswerke stattfinden. „Außerdem zeigen wir die ers-

ten Highlights: unter anderem eine Fahrradsammlung mit Werkstatt, eine Schmiede, eine Drechslerwerkstatt, eine Kfz-Werkstatt mit Tempo-Dreirad und NSU Max,

das Hanomag-Fließband, Feuerwehren und eine Lokomotive mit Dieselantrieb, eine der ersten aus dem Jahr 1916“. Und mit 18 Tonnen auch das schwerste Objekt,

das von Stade nach Hannover rollt – mit Hilfe eines Schwertransporters. Bis Anfang Mai gibt es also noch einiges abzuladen.



Schwere Fracht: sogar ganze Lokomotiven werden in Stade verladen, um sie nach Hannover zu bringen.



„Wir wollen einen Ort schaffen, an dem Hannovers Mobilitätsgeschichte lebendig dargestellt wird“, erklärt der Vorsitzende des Fördervereins „Eilerswerke – Mobile Welten“, Bernd Lange, das Konzept.

Der Förderverein EILERSWERKE – MOBILE WELTEN HANNOVER e.V. freut sich über Spenden für sein ambitioniertes Projekt. Und die sind aufgrund der Gemeinnützigkeit des Fördervereins sogar steuerlich abzugsfähig.

Kontakt zum Verein unter:
www.eilerswerke-mobilewelten.de



21. April:

Oldie-Rallye „Silberne Rose von Hildesheim“

Fotos: Schroedel

Nach der erfolgreichen Premiere im vergangenen Jahr, hat der Hildesheimer Automobilclub e.V. im ADAC erneut eine Ausfahrt mit historischen Fahrzeugen organisiert. Die Rallye „Silberne Rose von Hildesheim“ ist für den 21. April geplant.

Fahrtleiter Jürgen Glaubitz erläutert die Teilnahmebedingungen: „Es können alle 2-, 3-, und 4-rädrigen Oldtimer Fahrzeuge starten, die bis 1983 gebaut wurden. Aber auch die nicht für den öffentlichen Verkehr zugelassenen Fahrzeuge können mit dem „roten Oldtimer Kennzeichen“ dabei sein.“

Erneut wird das Autohaus Hentschel im Hildesheimer Daimlerring der Start und Zielpunkt der Ausfahrt

sein. Ab 8 Uhr werden sich die Teilnehmer zur Papierabnahme dort sammeln. Nach einem Frühstück und einer Einweisung werden die Autos ab 9:30 Uhr zur ersten Schleife Richtung Ambergau (Raum Bockenem) starten.

Ab 12 Uhr sollten sich alle interessierten Autoliebhaber auf der Domäne Marienburg einfinden, denn dort wird die große Sammelkontrolle und Mittagspause der Teilnehmer sein. Also reichlich Zeit sich die Oldtimer auf dem Gelän-

de aus der Nähe anzuschauen und mit den Fahrern ins Gespräch zu kommen.

Gegen 13:30 Uhr wird die zweite Schleife auf dem Domänengelände gestartet. Begeistert berichtet Jürgen Glaubitz von der Streckenführung: „135 Kilometer über selektive Landstraßen, mit Serpentinaen, das ist einfach fantastisch und auch für Neueinsteiger bestens geeignet. Dazu gibt es ein Frühstück, Mittagessen sowie Kaffee und Kuchen im Ziel. Wir erwarten den ersten Teilnehmer gegen 15:30 Uhr im Autohaus Hentschel in Bavenstedt zurück. Wir hoffen auf schönes Wetter und viele Teilnehmer mit tollen Autos.“

Weitere Infos unter: www.Hildesheimer-ac.de



Wie schon im vergangenen Jahr ist auch 2013 wieder das Autohaus Hentschel Ausgangspunkt der „Silbernen Rose von Hildesheim“.

1. Mai:

MaiKäferTreffen auf dem Messe-Parkplatz Ost

Das hat schon Tradition: am 1. Mai treffen sich die Freunde luftgekühlter VW auf dem Messe-Parkplatz Ost in Hannover Laatzen, zum MaiKäferTreffen. Und das in die-

sem Jahr zum inzwischen 30. Mal! Die Veranstalter erwarten wieder mehr als 3000 Käfer, VW-Busse und was die Wolfsburger sonst noch so mit Heckantrieb gebaut ha-

ben – und um die 20.000 Besucher, die sich bei freiem Eintritt satt sehen können. Einen umfangreichen Teilmakrt gibt es auch wieder sowie eine große Auswahl an

Essen und Trinken. Die Veranstaltung beginnt um 9 Uhr.

Infos unter: www.kaefertreffen.de



So lieben es die Fans: Sonne, Benzingespräche – und über allem liegt der typische Knatter-Sound der luftgekühlten Motoren.



Kamps Hannover

www.kamps-hannover.de

* Verbrauch (l/km) kombiniert/innerorts/
außerorts//Schadstoffausstoß (g/km)



Land Rover Freelander, EZ 02/2009, 96.142 km, 112 kW (152 PS), Diesel, Automatikgetriebe, Klimaautom., Galway Green metallic, MwSt. ausweisbar *(8,5/11,0/6,8//224)..... **21.000 €**



Jaguar XF 2.7 D V6, EZ 01/2009, 39.950 km, 152 kW (207 PS), Diesel, Leder, Automatikgetriebe, Bordcomputer, Liquid Silver metallic, MwSt. ausweisbar *(7,5/10,4/5,8//199)..... **24.800 €**



Land Rover Freelander 2.2TD4 S, EZ 12/2012, 2.000 km, 110 kW (150 PS), Diesel, Schaltgetriebe, santorini black metallic, MwSt. ausweisbar *(6,2/7,4/5,6//165) **27.700 €**



Jaguar XF 2.2 L, EZ 08/2012, 22.185 km, 140 kW (190 PS), Diesel, Automatikgetriebe, Bordcomputer, Rhodium Silber metallic, MwSt. ausweisbar *(5,4/6,6/4,8//149) **33.400 €**



Land Rover Freelander Si4, EZ 03/2013, 50 km, 177 kW (241 PS), Super, Leder, Automatikgetriebe, santorini black metallic, MwSt. ausweisbar *(9,6/13,5/7,5//224) **35.800 €**



Land Rover Freelander TD4 S, EZ 03/2013, 50 km, 110 kW (150 PS), Diesel, Schaltgetriebe, Leder/Dinamica, santorini black metallic, MwSt. ausweisbar *(5,7/6,7/5,2//224)..... **38.900 €**



Range Rover Evoque Coupe Si4 Dynamic, EZ 04/2012, 10.900 km, 177 kW (241 PS), Benzinler, Leder, Orkney Grey metallic, MwSt. ausweisbar *(8,7/11,9/6,9//199)..... **46.500 €**



Jaguar XF Sportbrake 2.2, EZ 02/2013, 2.500 km, 147 kW (200 PS), Diesel, Automatikgetriebe, Bordcomputer, Ebony, MwSt. ausweisbar *(5,4/6,6/4,8//149) **47.400 €**



Jaguar XKR XKR S/C Coupé, EZ 12/2008, 35.400 km, 306 kW (416 PS), Super, Automatikgetriebe, Leder, Ultimate Black metallic, MwSt. ausweisbar *(12,3/19,1/8,6//294).... **49.800 €**



Bentley Arnage T, EZ 05/2002, 91.500 km, 336 kW (457 PS), Benzinler, Automatikgetriebe, Leder, Silver Tempest, MwSt. ausweisbar *(20,6/30,7/14,8//495) **49.900 €**



Range Rover Sport 3.6 TDV8, EZ 03/2010, 41.300 km, 200 kW (272 PS), Diesel, Automatikgetriebe, Leder, Santorini Black metallic, MwSt. ausweisbar *(11,1/14,7/9,0//294).... **49.900 €**



Land Rover Defender 110 Td4, EZ 03/2013, 400 km, 90 kW (122 PS), Diesel, Schaltgetriebe, Leder, Santorini Black metallic, MwSt. ausweisbar *(11,1/13,6/9,7//269) **51.800 €**



Land Rover Discovery 3.0 TDV6, EZ 03/2013, 50 km, 155 kW (211 PS), Diesel, Automatikgetriebe, Ebony, Santorini Black metallic, MwSt. ausweisbar *(8,5/9,7/7,8//224)..... **59.900 €**



Range Rover Sport 3.0 SDV6 HSE, EZ 12/2012, 5.000 km, 188 kW (256 PS), Diesel, Automatikgetriebe, Leder, indus silver metallic, MwSt. ausweisbar *(11,1/14,7/9,0//294).... **63.800 €**



Porsche Panamera 4, EZ 04/2011, 16.950 km, 220 kW (299 PS), Benzinler, Automatikgetriebe, Leder, Schwarz metallic, MwSt. ausweisbar *(9,6/12,8/7,2//225) **67.700 €**



Mehr Fahrspaß mit der neuen EU-Führerscheinrichtlinie „Um Klassen besser!“

Seit 19. Januar gilt eine neue Führerscheinverordnung für Zweiräder, mit Vorteilen für Führerscheinneulinge, Wiedereinsteiger und sogar für langjährige Motorrad- und Rollerfahrer.

Die wichtigsten Neuerungen in Kürze:

A1 Führerschein: Für die 16-18 Jährigen mit dem 125ccm und 11kW/15PS Motorrad fällt die 80 km/h Beschränkung weg. Tatsächlich fahren die Motorräder und Roller dann ca. 110-115 km/h. Dadurch können sie im Verkehr besser mitfahren und sind auf der Landstraße nicht mehr eine rollende Schikane.

Der A2 Stufenführerschein, der bislang mit 18 Jahren gemacht werden konnte und eine Leistungsbeschränkung von

25kW/34PS hatte, wird auf eine zeitgemäßere Leistung von 35kW/48PS angehoben.

Musste bisher jeder Führerschein einzeln gemacht werden und war bislang immer eine theoretische und eine praktische Prüfung erforderlich, so ist seit dem Stichtag nur eine verkürzte praktische Prüfung nötig. Diese ist allerdings nun auch für den offenen Führerschein A nötig. Wurde bislang fast automatisch der offene Führerschein zwei Jahre nach der Prüfung des A2 Führer-

scheins erlangt, so ist nun auch eine verkürzte praktische Prüfung nötig.

Interessant ist die neue Regelung für Inhaber des alten Klasse 3 Führerscheins für PKW, die diesen vor dem 1.4.1980 gemacht

haben. Diese können mit einer verkürzten praktischen Prüfung den Führerschein A2 erlangen.

Weitere Infos unter: www.zweiradfuehrerschein.de

Die neuen Zweiradfahrerlaubnisklassen

- AM:** Kleinkrafträder (16 Jahre) max. 50 cm³ und max. 45 km/h oder Elektroantrieb mit max. 4 kW
- A1:** Leichtkrafträder (16 Jahre) max. 125 cm³, max. 11kW (15 PS) und max. 0,1 kW/kg oder Dreiräder bis zu 15 kW
- A2:** Stufenklasse (18 Jahre) max. 35 kW (48 PS), max. 0,2 kW/kg
- A:** Offene Klasse (20 Jahre bei A2 oder Direkteinstieg 24 Jahre), offene Dreiräder (21 Jahre)

KTM 1190 Adventure – Ein Abenteuer auf Teneriffa

Teneriffa (pb). Mit der neuen KTM 1190 Adventure soll der bisherige Branchenprimus BMW starke Konkurrenz bekommen. Um die KTM 1190 Adventure der Öffentlichkeit zu präsentieren, wurde ein Event auf Teneriffa veranstaltet, bei dem der österreichische Hersteller der internationalen Presse die Technik im Detail vorstellte und anschließend bei traumhaftem Wetter die Gelegenheit gab, das Motorrad ausgiebig zu testen. Die Reise-Enduro hat zwar auch einen V2 Motor wie der Vorgänger, die KTM 990 Adventure, aber trotzdem wurde alles völlig neu entwickelt. Großen Augenmerk legte man dabei auf Komfort und Sicher-

heit. Der 150 PS V2-Motor ist der stärkste in diesem Segment und sorgt mit sattem Drehmoment für viel Fahrspaß – allein oder auch zu

zweit. Je nach Einsatzzweck kann der Motor in seiner Leistungsentfaltung per Knopfdruck justiert werden. Vier Fahrmodi stehen zur Verfü-

gung: SPORT, STREET, REGEN oder OFF ROAD. Bosch steuert hierzu eine ganz neu entwickelte Traktionskontrolle bei, die den Stand der Technik mit ihren feinen Regelvorgängen neu definiert. Über das elektronisch einstellbare Fahrwerk (EDS) kann in Sekunden die Dämpfung und die Federvorspannung darauf eingestellt werden, ob man allein, zu zweit, mit oder ohne Gepäck fährt. Die hochwertige Bremsanlage verfügt über die allerneueste Bosch ABS Technologie, die hervorragende Bremsleistung, geringe Bedienkräfte und maximale Sicherheit gewährleistet. Über den Reifendruck informiert das gut ablesbare Display in





KTM 1190 Adventure

Hubraum 1195 ccm
 Leistung..... 110kW (150PS) bei 9.500 U/min
 Max. Drehmoment 125 Nm bei 7.500 U/min
 Reifen vo/hi: 120/70R19 – 170/60R17
 Sitzhöhe860/875mm
 Motor.. Zweizylinder, Viertakt-Motor, V75°, wassergekühlt
 Tankinhalt 23 Liter
 Gewicht vollgetankt 230 kg
 Preis 15.045,- EURO inkl. EDS und TPMS



Für alle, die hoch hinaus wollen: die KTM 1190 Adventure vor dem höchsten Berg Spaniens, dem Pico del Teide auf Teneriffa.

Verbindung mit dem TPMS – Tire Pressure Measurement System.

Da jeder Motorradfahrer anders gebaut ist, kann die KTM 1190 Adventure in vielen Bereichen angepasst werden: die Sitzhöhe, die Lenkerposition, die Fußrastenposition, die Stellung der Verkleidungsscheibe und vieles mehr kann dabei variiert werden.

Doch nun genug der Theorie, auf zu den Test-Bikes: der erste Blick offenbart ein eigenständiges attraktives Design mit LED-Tagfahrlicht. Auch die Blinker und das Rücklicht verwenden die LED Technik. Endlich bekomme ich den Zündschlüssel in die Hand gedrückt. Einer der Entwicklungsingenieure erklärt am Motorrad das intuitive Menü zur Einstellung von Motorcharakteristik, Traktionskontrolle und Fahrwerk. Eine kurze Sitzprobe und mit wenigen Handgriffen stelle ich mir die Sitzbank und den Windschutz ein. Nach dem Drücken des Startknopfes erwacht der kräftige und den-

noch kompakte Motor zum Leben. Man spürt schon im Stand die Kraft des Motors und gleichzeitig wächst der Respekt vor den 150 PS, die das vollgetankt 230 kg leichte Motorrad kräftig beschleunigen. Der Entwicklungsingenieur beruhigt sofort, die Bosch Traktionskontrolle sorgt in Verbindung mit dem ABS für Sicherheit, auch auf rutschigem Untergrund. Der Kupplungshebel lässt sich dank Antihoppingkupplung federleicht bedienen. Sauber rastet der erste Gang ein und los geht es. Die ersten Kilometer fahre ich langsam, um mich an das Motorrad zu gewöhnen. Auf den wunderschönen kurvigen Straßen steigere ich das Tempo, bis die Lampe der Traktionskontrolle ab und zu blinkt. Die Traktionskontrolle arbeitet so sanft, dass ich sie nur durch die aufleuchtende Lampe wahrnehme. Für das hohe Tempo stelle ich das Fahrwerk mit wenigen Knopfdrücken während der Fahrt etwas straffer. Die KTM fährt spürbar souveräner auf der

Straße. Auf dem folgenden schlechten Asphalt kann die Komforteinstellung des Fahrwerks überzeugen. Das einfache Handling, die Antihoppingkupplung, die elektronischen Helferlein und das tolle Fahrwerk geben mir ein souveränes Fahrgefühl. Viel Spaß macht der breite Mix aus gemütlichem Reisen und der Möglichkeit richtig flott zu fahren. Nach einem kurzen

Stopp am Fuß des Teide, dem höchsten Berg Spaniens, geht es leider schon wieder zurück zum Hotel. Am liebsten hätte ich die Koffer gepackt, sie an die serienmäßigen Kofferträger gesteckt und wäre eine Woche länger weggefahren. Ein letzter Blick über die Schulter in den markanten Scheinwerfer und schon geht der Flug wieder zurück in die Heimat...



Wer die Wahl hat...: eine Flotte von Bikes wartet vor dem Hotel auf den ersten Ausritt.

BRÄUER
 Motorradsport

Industriestraße 4
 31180 Emmerke/Hildesheim
 Tel.: 0 51 21 / 4 73 77 | Fax: 0 51 21 / 4 73 78
 www.braeuer-motorradsport.de

**DIE NEUE
 KTM 1190
 ADVENTURE**



SERIENMÄSSIG
 150 PS (110 kW)
 230 kg inkl.
 23 Liter Sprit
 ABS und Traktionskontrolle,
 15.000 km Inspektionsintervall
 umfangreichste Technik- und Sicherheitspakete u.v.m.

Foto: H. Mittheuer

SÄMTLICHE FEATURES AUF WWW.KTM.COM





Fotos: Hersteller

Continental: Bestnoten bei Sommerreifen-Tests

Der ADAC hat zusammen mit der Stiftung Warentest, dem österreichischen ÖAMTC und dem Schweizer TCS Sommerreifen-Tests durchgeführt. Dabei landete der ContiSportContact 5 in der Größe 225/45 R 17, die heute nicht nur an sportlichen Fahrzeugen, sondern auch an Kompakt- und Mittelklasse-Wagen zum Einsatz kommt, unter 19 getesteten Produkten zusammen mit einem Wettbewerber auf dem ersten Platz. Die Testredakteure bescheinigten dem in Hannover entwickelten Pneu eine „sehr hohe Ausgewogenheit mit der Bestnote auf Nässe sowie gute Eigenschaften auf trockener Fahrbahn und ei-



ContiSportContact

nen geringen Kraftstoffverbrauch“. Die Stiftung Warentest empfiehlt den ContiSportContact 5 als „einen der besten Reifen“, der TCS ergänzt darüber hinaus „gut in allen sicherheitsrelevanten Disziplinen“. Testfahrzeug war ein Skoda Octavia.

Auf einem VW Polo wurde die Kleinwagen-Reifengröße 185/60 R 15 getestet. Hier belegte der ContiPremiumContact 5 den zweiten Platz. Ihm wurde „eine sehr hohe Ausgewogenheit, besonders gute Eigenschaften auf nasser und trockener Fahrbahn sowie ein geringer Verschleiß“ bestätigt. Der TCS vergab darüber hinaus auch für den ContiPremium-

Contact 5 ein „gut in allen sicherheitsrelevanten Disziplinen“.

Der ACE (Auto Club Europa) hat ebenfalls getestet: Die Redaktion der Zeitschrift „Lenkrad“ des ACE prüfte zusammen mit der GTÜ (Gesellschaft für Technische Überwachung) und dem österreichischen Automobilclub ARBÖ 16 Sommerreifenmodelle europäischer, asiatischer und amerikanischer Hersteller auf einem VW Golf VI. Dabei bewerteten sie den ContiPremiumContact 5 als „sehr empfehlenswert“. Die Reifengröße 195/65 R 15 eignet sich für eine Vielzahl von Pkw der Kompakt- und Mittelklasse. Und auch bei den Verbrau-



ContiPremiumContact

chern kommt die Marke Continental gut an: In der jährlichen Leserwahl „Die besten Marken in allen Klassen“ der Fachzeitschrift AutoBild hat Conti im Bereich Autoreifen in den drei Kategorien Qualität, Sportlichkeit und Preis/Leistung den ersten Platz unter den Reifenmarken belegt. Die Leser konnten dabei in insgesamt 22 verschiedenen Produkt-Bereichen abstimmen, welche Marken ihr Vertrauen genießen. In der Kategorie „Reifen“ kam Continental mit 72 Prozent der Stimmen hinsichtlich Qualität, mit 54 Prozent für Sportlichkeit und mit 35 Prozent für das Preis-/Leistungs-Verhältnis jeweils auf den ersten Platz.

111 Jahre Zündkerzen von Bosch

Am 7. Januar 1902 erhielt Bosch das Patent auf einen Hochspannungs-Magnetzylinder in Verbindung mit einer Zündkerze. Die Erfindung gewährleistete erstmals die zuverlässige Zündung des Benzin-Luft-Gemisches in Verbrennungsmotoren. Zündkerzen von Bosch trugen damit dazu bei, dem Automobil zum Durchbruch zu verhelfen. Seit 111 Jahren haben Bosch-Zündkerzen einen wesentlichen Anteil an der Entwicklung leistungsstarker, sparsamer und umweltfreundlicher Motoren. Heute setzen nahezu alle Fahrzeughersteller in der Erstausrüstung auf Zündkerzen von Bosch. Auch in Bootsmotoren, Jetski, Gar-

ten- und Forstgeräten, Groß-Gasmotoren, Wasserpumpen und Notstromaggregaten sind Bosch-Zündkerzen im Einsatz.

Mehr als 20.000 unterschiedliche Zündkerzen-Typen hat Bosch in den vergangenen 111 Jahren entwickelt und insgesamt über 11 Milliarden Zündkerzen

produziert. Neben der Fertigung in Deutschland werden Zündkerzen heute an Bosch-Standorten in Brasilien, China, Indien und Russland hergestellt. In enger Zusammenarbeit mit Motorenherstellern weltweit haben Bosch-Ingenieure die Zündkerze seit ihrer Erfindung stetig weiterentwickelt. Das ak-

tuelle Bosch-Programm verzeichnet rund 1.250 Zündkerzen-Typen mit 26 unterschiedlichen Elektrodenauslegungen. Dank neuartiger Materialkombinationen, aufwendigen Konstruktionsdetails und hochmodernen Fertigungstechniken sorgen Zündkerzen von Bosch in modernen Benzinmotoren für saubere und effiziente Verbrennung und schützen Motor und Katalysator. Für Autofahrer stehen Zündkerzen von Bosch seit vielen Jahren für Qualität und Zuverlässigkeit. So wählten die Leser der Zeitschrift „auto motor und sport“ Bosch seit 2005 jedes Jahr zur „Best Brand“ in der Kategorie Zündkerzen.





Langenhagen : Carhifi + Zubehör + Service



Wir beraten, verkaufen und bauen ein!



ZENEC Neuheiten

Neue Modelle von Zenec. Hier ein Überblick.

Zenec Z-E2014M für VW, Seat und Skoda

Navigation USB SD
Freisprecheinrichtung
6,2" Touchscreen 4x40 Watt
keine Adapter oder Blenden notwendig

Einbau nur €99,-

ZENEC Z-E2014M – maßgeschneidert für Ihren **VW, Seat oder Skoda**

- 3-D High-Definition Splitscreen Navigationssystem
- Parrot Bluetooth Freisprecheinrichtung
- USB-Anschlusskabel für USB 2.0 Datenträger (bis zu 64 GB)
- Gracenote "More Like This" für USB Audioquellen
- DSP basierte Frequenzweiche mit HPF/LPF Funktion
- 4 x 40 Watt Endstufe & 24 Bit D/A Konverter
- Made for iPod/iPhone
- 6,2"/15,7 cm 16:9 TFT-LCD Touchscreendisplay
- KEIN CD-Laufwerk

- VW Golf V, VI, Jetta, Passat, CC, Beetle, Caddy, Tiguan Scirocco, Touran, EOS, Polo, Sharan, T5, Amarok
 - SEAT Altea, Leon, Toledo, Alhambra
 - SKODA Octavia, Rapid, Superb, Yeti
- mehr Infos auf www.zenec.de



nur €699,-

Ab ca. Mai
lieferbar!



Zenec Z-E3152 für Audi TT (8J)

Navigation USB SD CD DVD
Freisprecheinrichtung
6,2" Touchscreen 4x40 Watt
keine Adapter oder Blenden notwendig

Einbau nur €99,-

Zenec Z-E3152 – maßgeschneidert für Ihren **Audi TT (8J)**

- 3-D High-Definition Splitscreen Navigationssystem
- Parrot Bluetooth Freisprecheinrichtung
- USB 2.0 Anschluss (via Media-Link Box) & SD/SDHC Kartenleser (bis 32 GB)
- 4 x 40 Watt Digitalendstufe & 24 Bit D/A Konverter
- Anbindung an Lenkrad-Fernbedienung via CAN
- Fahrerinformationssystem (FIS) Anbindung via CAN (Audio Infos und Navigationsinfos)
- Soundsystem Integration, inkl. BOSE Soundsystem
- Tastenbeleuchtung: rot
- 6,2"/15,7 cm 16:9 TFT-LCD Touchscreendisplay

- AUDI TT Coupe 8J ab 2006, AUDI TT Roadster 8J ab 2007, AUDI TTS Coupe 8J ab 2008, AUDI TTS Roadster 8J ab 2008, AUDI TT RS Coupe 8J ab 2009, AUDI TT RS Roadster 8J 2009, AUDI TT RS Plus Coupe 8J ab 2012, AUDI TT RS Plus Roadster 8J ab 2012
- mehr Infos auf www.zenec.de



nur €949,-

Jetzt lieferbar!



Zenec ZE-NC2051D für VW T5

Navigation USB SD CD DVD
Freisprecheinrichtung
6,2" Touchscreen 4x40 Watt
keine Adapter oder Blenden notwendig

Einbau nur €99,-

Zenec ZE-NC2051D – maßgeschneidert für Ihren **VW T5 ab 2010**

- 3-D High-Definition Splitscreen Navigationssystem
- Parrot Bluetooth Freisprecheinrichtung
- USB 2.0 Anschluss (via Media-Link Box) & SD/SDHC Kartenleser (bis 32 GB)
- 4 x 40 Watt Digitalendstufe & 24 Bit D/A Konverter
- Anbindung an Lenkrad-Fernbedienung via CAN
- Anbindung an die Multifunktionsanzeige (MFA+, MFA Premium) via CAN
- Optische Park System (OPS) Anbindung via CAN*
- Anbindung von Climatronic Statusanzeige via CAN
- DYNAUDIO Soundsystem Integration
- 6,2"/15,7 cm 16:9 TFT-LCD Touchscreendisplay

- T5 Multivan (Comfortline, PanAmericana, Highline, Edition25, BlueMotion*, Match, Special, Business, Caravelle) ab 2010
 - T5 California (Comfortline, Europe) ab 2010
- mehr Infos auf www.zenec.de



im April
nur €989,-

SONDERPREIS!



Zenec Z-E3215 für BMW 3er

Navigation USB SD
Freisprecheinrichtung
6,2" Touchscreen 4x40 Watt
keine Adapter oder Blenden notwendig

Einbau nur €99,-

Zenec Z-E3215 – maßgeschneidert für Ihren **BMW 3er (E90, E91, E92, E93)**

- 3-D High-Definition Splitscreen Navigationssystem
- Parrot Bluetooth Freisprecheinrichtung
- USB Hub für drei USB 2.0 Datenträger (jeweils bis zu 64 GB)
- 4 x 40 Watt Digitalendstufe & 24 Bit D/A Konverter
- Anbindung an Lenkradfernbedienung und Optisches Park System (OPS)
- Anbindung der Klimaautomatik Statusanzeige via CAN
- Integration in das BMW Power-System
- Tastenbeleuchtung: amber
- 6,2"/15,7 cm 16:9 TFT-LCD Touchscreendisplay

- BMW 3er Limousine (inkl. LCI) E90 2005 > 2011
 - BMW 3er Touring (inkl. LCI) E91 2005 > 2011
 - BMW 3er Coupé E92 2005 > 2011
 - BMW 3er Convertible E93 2005 > 2011
- mehr Infos auf www.zenec.de



nur €849,-

Jetzt lieferbar!



Einen Überblick über alle Produkte und Leistungen finden Sie auf www.hfb-audio.de

ACR HFB audio
Friesenring 10
30853 Langenhagen

Tel.: 05 11 / 51 930 950
Web: www.hfb-audio.de
Mail: info@hfb-audio.de

In Hannover exklusiver Fachhändler für
FOCAL **ETON** **ZENEC**

Iron Man fährt Audi R8 e-tron

Für die Produktion von „Iron Man 3“ setzte Audi die Zusammenarbeit mit Disney und Marvel fort. Das Ergebnis kommt bald in die Kinos: Offizieller Start in Deutschland ist am 1. Mai. Audi ist während des ganzen Films präsent. Schon in den ersten beiden Teilen fuhren die Protagonisten die Audi-Modelle R8, R8 Spyder, A8, S5 und Q7.

Robert Downey Jr. spielt – wie auch schon in den ersten beiden Filmen – den Hauptcharakter Tony Stark. Sein Alter Ego, der Superheld Iron

Man, ist das Ergebnis einer vielseitigen und unzerstörbaren Hightech-Rüstung. Wann immer der technisch versierte Milliardär Stark im

Film seinen Anzug ablegt, sieht man ihn hinter dem Steuer des elektronischen Sportwagen-Prototyps Audi R8 e-tron. Oscar-Preisträger-

in Gwyneth Paltrow kehrt als Virginia „Pepper“ Potts, Geschäftsführerin der Stark Industries und Freundin von Tony Stark, zurück – im Audi S7 Sportback.

Unter der Regie von Shane Black nutzt Stark im dritten Teil seine Genialität um diejenigen zu bekämpfen, die sein Leben zerstört haben. Er tritt seinem größten Feind entgegen: dem Mandarin, gespielt von Sir Ben Kingsley. Stark kommt der Antwort näher, ob seine Rüstung oder er als Person den Helden Iron Man ausmachen.



Azubi-Börse jetzt auch bei Facebook und Twitter

Ab sofort werden Ausbildungsplätze gepostet und getwittert: Nur zwei Monate nach dem bundesweiten Rollout der Azubi-Börse www.autoberufe.de/azubiboerse ist diese nun technisch an den Facebook- und Twitter-Auftritt der Initiative „AutoBerufe – Mach Deinen Weg“ angeschlossen.

Für die Macher des Portals war von Anfang an klar: Die Azubi-Börse des Deutschen Kfz-Gewerbes muss die „digitale Generation“ auch in ihrer Online-Lebenswelt ansprechen. „Soziale Netzwerke gehören in der heu-

tigen Zeit dazu“, ist ZDK-Projektleiterin Claudia Kefferpütz überzeugt. „Dank der neuen Social-Media-Anbindung erreichen Autohäuser und Werkstätten mit ihren Ausbildungsangeboten junge Menschen auch dann, wenn ihre Unternehmen selbst nicht auf Facebook oder Twitter vertreten sind.“

Sobald der Ausbildungsplatz in der Börse inseriert ist, wird automatisch ein Post auf der Facebook-Fanpage www.facebook.com/autoberufe und ein Tweet im Twitter-Profil www.twitter.com/autoberufe veröffentlicht.



DEKRA sucht Testkunden für günstige oder kostenlose Inspektion

Im Rahmen regelmäßig durchgeführter Werkstatt-Tests sucht die DEKRA Automobil GmbH Testkunden – auch aus der Region Hannover/Hildesheim. Mit ihrer Hilfe überprüft die Expertenorganisation im Auftrag von Fahrzeugherstellern oder Autohäusern die Qualitätsstandards von Werkstätten. Jeder Kunde wünscht sich erstklassigen Service und beste Qualität von seiner Werkstatt. Um das zu gewährleisten, beauftragen Fahrzeughersteller, aber auch Autohäuser selbst, DEKRA mit Werkstatt-Tests. Dazu wird ein Kundenfahrzeug mit kleinen Mängeln präpariert, die im Rahmen einer Inspektion behoben werden sollten. Das Fahrzeug wird im Anschluss an den Werkstatt-Test, wenn nötig, wieder in standgesetzt. Für seinen zeitlichen Aufwand bekommt jeder Testkunde in der Regel einen Großteil der Inspektionskosten erstattet. Interessierte Fahrzeugbesitzer können sich auf der Internetseite [\[los.de\]\(http://www.inspektion-kosten-los.de\) als Testkunden registrieren oder sich unter der Telefonnummer 0711 7861 1919 direkt im DEKRA Service Center melden. Sobald der nächste Werkstatt-Test in der entsprechenden Region stattfindet, nimmt DEKRA mit den entsprechenden Fahrzeugbesitzern Kontakt auf, die dann endgültig über ihre Teilnahme am Werkstatt-Test entscheiden können.](http://www.inspektion-kosten-</p>
</div>
<div data-bbox=)





Autodienst Schwarzer Seit 25 Jahren in Misburg



Fotos: Privat

Hannover-Misburg. „Wir machen, dass es fährt“ steht selbstbewusst auf den Flyern der Autodienst Schwarzer GmbH in Misburg – und das machen sie jetzt bereits seit 25 Jahren. Angefangen hatte Martin Schwarzer damals mit einer Kfz-Werkstatt in der Anderter Straße. Inzwischen ist daraus ein moderner Reparaturbetrieb unter der Flagge des bekannten Werkstatt-Systems 1a-Autoservice geworden, mit allen erdenklichen Tätigkeiten. So bietet das Team um Martin Schwarzer von der Inspektion nach Herstellervorgaben mit dazugehöriger Mobilitätsgarantie, über Klimaanlage-Service, Ölwechsel, Reparaturen aller Art, Bremsen- und Fahrwerkscheck bis hin zum Reifendienst mit Einlagerung alles an, was der Fahrzeughalter gerade an Hilfe benötigt. Durch den Einsatz von Richt- und Messwerkzeugen können sogar Unfallschäden

fachmännisch beseitigt werden. Für Reparaturen und den Ersatz von Verschleißteilen werden Original- und namhafte Erstausrüster-Qualitätsteile verwendet.

Seinen professionellen Service leistet der Autodienst Schwarzer übrigens für Fahrzeuge aller Marken, egal ob alt oder neu, Benziner oder Diesel, Auto oder Motorrad. Ja, auch Zweiradfahrer sind beim passionierten Biker Schwarzer gut aufgehoben. Und das bezieht sich nicht nur auf Service- und Reparaturarbeiten: Seit 1997 betreibt der Kfz-Meister auch einen Shop für Roller, Motorräder, Bekleidung und Zubehör. Dieser Moto-Shop residiert seit Oktober 2012 in nagelneuen Räumlichkeiten – nur wenige Meter vom bisherigen Ladenlokal entfernt. In der Anderterstraße 34 stehen Modelle der Hersteller SYM, Daelim und TGB ansprechend präsentiert neben



den aktuellen Rollern der Marke Peugeot. „Für Peugeot sind wir offizieller Vertragshändler“, berichtet Frau Schwarzer, die ihrem Mann im Betrieb hilfreich zur Seite steht, „Neben dem Verkauf aktueller Modelle bieten wir natürlich auch sämtliche Service- und Garantiarbeiten an!“

Es scheint, als sei der Autodienst Schwarzer auch für die nächsten 25 Jahre gut gerüstet.

Um das Jubiläum gebührend zu feiern, lädt der Autodienst Schwarzer am 22. Juni zum Sommerfest. Weitere Infos zum Programm folgen.



Autodienst Schwarzer GmbH



JET C-TECH Darkside 50

schwarz

2.499,- €

1 Zylinder, 2-Takt
3,6kW (4,9PS)
Darkside-Dekor,
Brückenrahmen
(Direct Perimetic
Frame, DPF), Doppeloptik-
Scheinwerfer, lackierter Heckspoiler,
Staufach unter der Sitzbank

JetForce.
Das Motorrad unter den Rollern.



AKTIONSGUTSCHEIN

Bei Vorlage des Gutscheins **5%**
Sonderrabatt beim Kauf eines Neufahrzeugs
(gültig bis 31.05.2013 / Nur Lagerfahrzeuge)

AUTODIENST SCHWARZER GmbH
Meisterwerkstatt ☎ 58 73 16
Anderter Straße 34 · 30629 Hannover-Misburg



Fotos: Honda

Honda Pagel: sparsamer Civic und sportliche Bikes

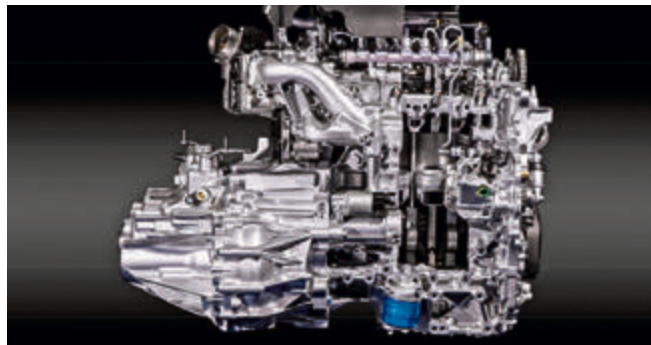
Das Autohaus lädt am 13. April zur Roadshow

Hannover. Besonders wirtschaftliche Motoren erhalten bei Honda zukünftig die Zusatzbezeichnung „Earth Dreams Technology“. Darunter verstehen die Japaner moderne Triebwerke, die sich durch ein einzigartiges Verhältnis von Leistung und Effizienz auszeichnen. So wie der neue 1,6-Liter-Turbo-diesel, der im April im Civic seinen Einstand gibt. Er ist der erste Vertreter einer Vielzahl neuer Motoren und Antriebskonzepte, die sukzessive auf die gesamte Modellpalette ausgedehnt werden.

Durch die Optimierung beinahe jedes Motorenbauteils sowie dem hohen Einsatz von Aluminium wiegt der 1.6 i-DTEC nur rund 134 Kilogramm und ist damit der leichteste Selbstzünder in der Kompaktklasse. In Verbindung mit dem ebenfalls neuen, knackigen und sieben Kilo leichteren Sechsgang-Schaltgetriebe legt der Motor schon aus niedrigen Drehzahlen kräftig los, was angesichts des maximalen Drehmoments von 300 Nm bei 2.000 Umdrehungen nicht verwundert. Für den Spurt von Null auf 100 km/h benötigt der Civic 10,2 Sekunden und ist bei Bedarf bis zu 207 km/h schnell. Im Schnitt begnügt sich der Civic 1.6 i-DTEC



Kompakter „Traum-Diesel“: der neue Honda Civic 1.6 i-DTEC.



Der Honda 1.6 i-DTEC ist der leichteste Dieselmotor in der Kompaktklasse.

mit nur 3,6 Litern Diesel. Neben der serienmäßigen Start-Stopp-Funktion lädt der sogenannte ECON-Modus zum zusätzlichen Spritsparen ein. Er trimmt Triebwerk und Klimaanlage auf ein Höchstmaß an Wirtschaftlichkeit und belohnt eine besonders effiziente Fahrweise mit einem grünbeleuchteten Tacho.

Zu Preisen ab 20.450 Euro steht der Honda Ci-

vic mit dem neuen Diesel ab 13. April im Autohaus Pagel in Garbsen und Hannover parat. Am selben Tag steigt in der Pagel-Filiale in Hannover Lahe außerdem die Honda Roadshow, der Saisonauftakt von Honda Motorrad mit zahlreichen Neuheiten in jedem Segment, vom 50er Roller bis zur Zweirad-Oberklasse.

Dabei zeigt sich der japanische Hersteller unter an-

derem für die neue Führerscheinklasse A2 bestens gerüstet: NC700X und NC700S haben bereits im vergangenen Jahr Premiere gefeiert und sind zusammen 2012 in die Top 2 der Zulassungsstatistik gefahren – jetzt präsentiert Honda in dieser Klasse noch weitere Modelle: CB500F (5755,- Euro) und CBR500R (6255,- Euro). Ein Naked und ein Supersportler, beide serienmäßig mit ABS (wie alle Honda Motorräder über 250 cm³).

Und auch bei den größeren Maschinen gibt es eine Premiere: von den Medien bereits mit Lob überhäuft, steht die CB1100 am 13. April bei Pagel. Das Herz: ein luftgekühlter 90 PS-Vierzylinder, ein Naked Bike mit klassischen Formen, in der Historie der CB750, zu Preisen ab 11.255,- Euro.

Außerdem am Start: der Supersportler CBR600RR mit 600 cm³, 120 PS und neuem Design und die Gold Wing F6B mit bärigem 6-Zylinder-Boxer.

Anlässlich der Roadshow bietet Honda Pagel einen Führerscheinzuschuss für Fahranfänger und günstige Finanzierungsmöglichkeiten.

Weitere Infos unter: www.honda-pagel.de sowie www.honda.de



Luftgekühlte Eleganz: die CB1100



Im Repsol-Design erhältlich: die CBR600RR

Satte Rabatte für Schnäppchenjäger...

HONDA
The Power of Dreams

Neuwagen – Tageszulassungen – Vorführwagen

Honda **CIVIC**
bis zu **-28%** unter NEUPREIS UPE*
Schon ab € 12.950,-



Abb. zeigt Sonderausstattung

Finanzierung auch ohne Anzahlung möglich! Gerne unterbreiten wir Ihnen ein Angebot. Angebot gültig solange vorrätig!

HONDA  **PAGEL**

Garbsen

Bremer Straße 25 – B6
Tel. 0 51 31 / 49 17-40

Hannover

Kirchhorster Straße 21
Tel.: 05 11 / 21 55 57 80

www.HONDA-Hannover.de



*Preisvorteil gegenüber der unverbindlichen Preisempfehlung von Honda Deutschland für einen Neuwagen Civic 1.4 Comfort Modelljahr 2012 mit 74 kW (100 PS). Kraftstoffverbrauch in l/100 km: innerorts 6,7; außerorts 4,8; kombiniert 5,5. CO₂-Emission in g/km: 128 (alle Werte gemessen nach 1999/94/EG).



Fit in den Frühling



Fotos: ProMotor

Auch wenn sich der Winter in diesem Jahr festgebissen hat – der Frühling fällt nicht aus. Und mit ihm ebenso wenig die Kur fürs Auto. Denn der Winter hat Spuren hinterlassen – innen und außen. Für den Wechsel von Winter- auf Sommerreifen, für Wartungs- und notwendige Reparaturarbeiten stehen die rund 37 800 Kfz-Meisterbetriebe in den Startlöchern. Waschen und putzen ist Aufgabe der Fahrer.

Putzen bis der Lack glänzt

Einmal durch die Waschanlage fahren und fertig? Nix da. Damit die Kruste aus Dreck, Salz und Lauge nicht auf dem Lack kratzt, geht's mit dem Hochdruckreiniger zuerst dem groben Schmutz von oben bis unten und besonders in den Radkästen, auf den Felgen und am Unterboden an den Kragen. Nach dem harten Kälteeinsatz haben sich die Schei-

benwischergummis eine gründliche Vorreinigung verdient. Bei der Wahl des Waschprogramms bitte nicht sparen: Wäsche, Trocknung, Konservierung von Ober- und Unterboden – das volle Programm.

Der von vielen vernachlässigte Innenraum wird gesäubert, getrocknet und gepflegt. Oberstes Gebot: Die Feuchtigkeit muss raus, also auch für Stunden die Matten trocknen lassen. Losen Schmutz nehmen Staubsauger, Bürsten und Pinsel auf, Spül- und Spezialmittel helfen gegen Schlieren und Fett auf Scheiben sowie Kunststoff. Zum Schluss wird gecremt und gesalbt: die Gummis mit Pflegestift, der Kunststoff mit speziellem Reiniger.

Die kleine Inspektion

Freie Sicht für die Werkstattprofis. Auf der Hebebühne stehen Bremsen, Auspuff, Achsen, Stoßdämpfer sowie alle Verbindungsteile und Schläuche auf dem Prüfstand. Sommerreifen werden montiert, die Winterpneus verschwinden sauber im Lager.

Die Wäsche hat auch Blessuren auf Lack und Glas ans Licht gebracht. Mit Kunstharz werden kleine Glasschäden außerhalb des Fahrer-Sichtfeldes verschlossen, Lackstifte oder professionelle Reparaturmethoden schützen vor Rost. Und nicht vergessen: Verschlissene Scheibenwischergummis müssen neuen weichen.

Der Blick unter die Motorhaube richtet sich auf die Füllstände von Motoröl, Bremsflüssigkeit, Kühl- und Scheibenwischwasser. Ist alles aufgefüllt oder getauscht, werden Schläuche und Leitungen auf Undichtigkeiten geprüft. Gute Gelegenheit auch für den eventuellen Austausch von Luft-, Pollen- oder Aktivkohlefilter.

Nach dem Lichtcheck rollen die einstigen Schmutzdelantos vom Hof – sicher, wertig, blitzblank und wie geschmiert.

**Der neue Toyota Auris:
Ab sofort bei uns!**



TOYOTA Service

TÖBBEN GmbH
AUTOHAUS

**auto
motor
und
sport**

TOYOTA - Werkstatt - Test 09/2008:
-empfehlenswert-

Unfallreparatur ■

für alle Marken ■ Schulenburger Landstr. 139A
30165 Hannover

Einbrennlackierungen ■ Telefon: 05 11/ 63 00 67

Kfz-Service für alle Marken ■ www.toebben-autohaus.de

Günstige Rädereinlagerung ■

An der Zapfsäule gilt: „Augen auf“

Geträumt und unachtsam zur falschen Zapfpistole gegriffen – mehr als 5 000 Autofahrern passierte 2012 dieses Missgeschick. Und es kann jedem widerfahren, denn die Benzin-Zapfpistole passt auch in den Einfüllstutzen eines Diesel-Fahrzeugs. Bei Benzinern hingegen schützt eine dickere Dieselzapfpistole vor Verwechslung.

Nur wenige Liter des falschen Kraftstoffs im Dieseltank genügen, um die Pumpe-Düse-Einspritzanlagen zu beschädigen. Im schlimmsten Fall verursacht das Benzin-Diesel-Gemisch sogar einen Motorschaden.

Diesel besitzt spezielle Schmiereigenschaften, die ein Blockieren des Einspritzsystems verhindern. Bereits geringe Beimischungen von Benzin lassen diesen schützenden Schmier-

film reißen. Wer die Falschbetankung rechtzeitig bemerkt, sollte auf keinen Fall den Motor starten – auch wenn der nächste Kfz-Betrieb in der Nähe ist. Ist der Dieselmotor bereits mit dem Diesel-Benzin-Gemisch gestartet worden, kann es zum heftigen Nageln und Stottern des Motors oder Folgeschäden kommen. Das Auspumpen des Tanks und eine Tank-Reinigung reichen dann nicht. Alle Teile, die mit dem Diesel-Benzin-Gemisch in Berührung gekommen sind, müssen eventuell ausgetauscht werden.

Die Wahl des falschen Kraftstoffs gilt übrigens als reiner Bedienungsfehler. Versicherungen, Mineralölkonzerne und Autobauer kommen daher für die Unachtsamkeit der Autofahrer nicht auf.



Wenn Reifen ins Alter kommen

Reifengummis altern. Daran können auch die großen Verbesserungen der vergangenen Jahrzehnte nichts ändern. Doch gibt es so etwas wie ein Mindesthaltbarkeitsdatum für die Gummis? Wann ist ein Reifen abgelaufen? Was ist, wenn er noch genügend Profil hat?

Zehn Jahre sollten Reifen laut Experten im Dienst sein. Voraussetzung: Die Pneus werden ständig unter normalen Bedingungen gefahren. Manche Autohersteller geben sogar kürzere Fristen vor. Nur bei Wohnwagen und –mobilen sowie Anhängern ist die Frist kürzer. Denn Reifen, die nicht ständig unter Druck oder einer dauernden Belastung fahren, altern viel schneller. Am besten werden die Reifen nach sechs oder spätestens acht Jahren ausgetauscht. Ein

gesetzliches Höchstalter von sechs Jahren gilt nur für Reifen auf Anhängern, die mit 100 km/h gefahren werden

dürfen. Genaueres weiß der Kfz-Meister. Von ihm ist auch eine kompetente Auskunft zu erwarten, wenn bereits früher

Zweifel an der Jugend der Reifen bestehen. Ein Beispiel sind poröse Stellen oder kleine Risse in der Seiten-

Unser Service für alle Fabrikate

- TÜV/AU
- Ölwechsel
- Wartungsdienst
- Motor-Test
- Bremsen-Service
- SB-Waschanlage
- Klimaanlage-Service



Inspektionen zu Festpreisen! Wir informieren Sie gern.

Autohaus



BUCHMANN

www.AutohausBuchmann.de

MAZDA-Vertragshändler
Ford-Service-Partner
SHELL-Tankstelle
 Berckhusenstr. 149 • 30625 Hannover
 Nähe Medizinische Hochschule
 ☎ 55 77 44 od. 53 06 60 • Fax 55 17 44



wand. Die können manchmal harmlos sein, in anderen Fällen aber auf inneren Schädlen beruhen. Ein Alarmzeichen sind auf jeden Fall Krater oder Risse im Profilboden der Lauffläche.

Die Lebensdauer der Bereifung hängt in hohem Maß vom Umgang mit ihr ab. Stets mit dem korrekten Luftdruck betriebene Reifen altern langsamer als häufig mit zu wenig Füllung betriebene. Eine große Rolle spielt auch die Saisonlagerung. Unter den idealen Bedingungen der „Reifen-Hotels“ bei den Fachwerkstätten - kühl, trocken, dunkel und weit entfernt von Öl - leiden sie weit weniger als in einem schmutzigen und feuchten Keller. Was viele nicht wissen: Auch langes Parken kann Reifen schädli-

gen. Besonders aggressiv wirken dabei Plätze mit Pflanzenwuchs.

Wenig bekannt ist, dass der Reifenverschleiß mit zunehmendem Alter immer geringer wird. Das Gummi wird immer härter. Das darf nach Ansicht der Profis jedoch nicht dazu führen, dass die restlichen Zehntel Millimeter noch über Jahre abgefahren werden. Der Grip geht bei derart gealtertem Gummi größtenteils verloren. Bei drei Millimeter sollte beim Sommerreifen nach einhelliger Meinung der Fachwelt ohnehin Schluss sein.

Das Reifenalter erkennen kann der Autofahrer an einem Code. Er ist eine vierstellige Zahl, die in der Nähe der Buchstaben DOT steht. Die ersten beiden Ziffern geben die Produktionswoche



an, die darauf folgenden das Jahr. Bei Zweifeln sollte auf jeden Fall die Fachwerkstatt zu Rate gezogen werden.

Andererseits ist bei Neureifen nicht unbedingt die ganz große Frische nötig. Ein paar Monate alt dürfen die Pneu bei der Montage durchaus sein. Die Industrie beginnt mit der Produktion von

Sommerreifen schließlich schon im Winter. Selbst ein Jahr zuvor produzierter Reifen darf noch als Neureifen gelten. Für den Autofahrer hat das keinen bedeutenden Nachteil. Die Alterung verläuft nämlich vor dem ersten Einsatz sehr viel langsamer als danach auf dem Auto.

Jetzt beginnt die Sommerreifen-Saison

Richtige Bereifung spart Kraftstoff und sorgt für den perfekten Halt auf der Straße

Sie stehen ordentlich in Reihen und Glied. Jede Menge Reifen warten in speziellen Regalen in einer dunklen, trockenen Halle auf ihren Einsatz. Während der Saisonpause können Sommerreifen in vielen Kfz-Betrieben und Reifengaragen eingelagert werden. Jetzt beginnt jedoch die Zeit des Reifenwechsels. Für die Profis bedeutet dies Hochzeit.

Zu Ostern starten die Sommerpneu in die Saison bis sie im Oktober wieder getauscht werden. Wer den Profi mit der Montage beauftragen will, kann einen Termin im Kfz-Meisterbetrieb vereinbaren.

Vor der Montage schaut sich der Fachmann jeden Reifen genau an. „Dabei überprüfen wir Profiltiefe, Luftdruck, Alter und ob die

Reifen ausgewuchtet werden müssen“, erklärt er. Auch das Profil nimmt er genau unter die Lupe: Haben die Reifenflanken Beulen, ist das Profil einseitig abgefahren, oder sind Schnitte und Einkerbungen im Gummi? Bei der Montage achtet der Profi darauf, dass die Räder gemäß der Laufrichtung montiert werden und die Radmutter fest gezogen sind.

Autofahrer, die selbst die Sommerreifen „aufziehen“, sollten darauf achten, dass die Radschrauben mit dem vorgeschriebenen Drehmoment angezogen werden. Nicht vergessen: Den Check des Profils. Ist der goldene Rand der Ein-Euro-Münze gut in der Profilirille versteckt, ist man auf der sicheren Seite. Alle vier Wochen und vor längeren Touren den Luftdruck am kalten Reifen überprüfen.

Übrigens: Wer im Sommer mit der richtigen Bereifung unterwegs ist, spart Kraftstoff und schont damit auch sein Portemonnaie. Denn Winterreifen nutzen sich auf sommerlichen Straßen in kürzester Zeit ab - und je stärker der Abrieb, desto höher ist auch der Spritverbrauch. Der richtige Reifen steht aber auch für die Sicherheit. Winterreifen sind auf verschneiten und eisigen Fahrbahnen

Foto: Promotor

AUTO GAS



Gasumbau
ab 1299,-€

0511 / 47 30 59 61

Tankstelle 

0511 / 43 50 81

Hannover, Am Grossmarkt 5



Inspektion Mit Erhalt der Herstellergarantie

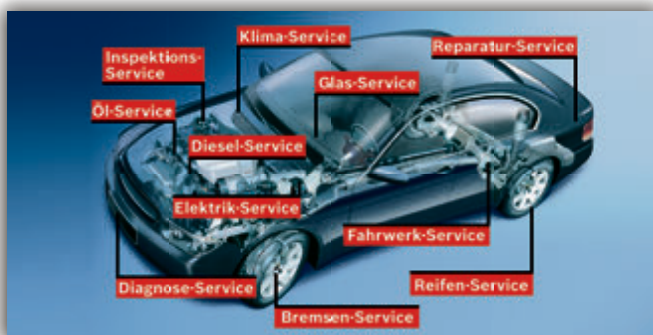
ab € 59,00

z.B. Opel Corsa C; kleine Inspektion

- ▶ Für alle Modelle und Baujahre
- ▶ Inklusive Mobilitätsgarantie
- ▶ Moderne Werkstatt-Ausrüstung
- ▶ Geschultes Personal
- ▶ Originalteil-Qualität



Bosch Service: Eine Werkstatt – alle Marken



MOTUL

Ölwechsel

ab € 19,95

zzgl. bei uns gekauftem Öl/Ölfilter

Bremsflüssigkeitenwechsel

Fragen Sie bei uns nach einem Angebot über Bosch Bremsenteile für Ihr Fahrzeug.

Alte Bremsflüssigkeit kann zum Verlust der Bremswirkung führen. Deshalb zur Sicherheit alle 2 Jahre wechseln lassen!

Wir prüfen die Bremsflüssigkeit Ihres Fahrzeuges kostenlos!

ab € 39,95

Z. B. für Skoda Octavia; 1,9 TD; 74 kW; AXR; Bj. ab 10/05; Hinterachse; ohne Einbau; Bremsbelag; pro Satz

Räderwechsel

Hier gibt's den kompletten Service rund ums Rad: Auswuchten, Waschen, Einlagern, Einbau und Wartung von Reifendruck-Kontrollsystemen.

ab € 19,95

Ohne Wuchten und Zusatzarbeiten, inkl. Sichtprüfung der Bremsen, für Fahrzeuge ohne Reifendrucksystem

Fragen Sie in einem dieser Bosch Service Betriebe nach Ihrem individuellen Preisangebot:

Timm GmbH

Bogenstraße 18
30165 Hannover
Tel: 0511/3522526

Maurer Car Service GmbH & Co. KG

Vahrenwalder Str. 253
30179 Hannover
Tel: 0511/590900310

HSS OHG

Gaußstraße 9
30853 Langenhagen
Tel: 0511/7633453

Ing. Otto Meyer GmbH & Co. KG

Große Düwelstraße 48
30171 Hannover
Tel: 0511/2889210

Auto Katz

Hannoversche Str.128
30627 Hannover
Tel: 0511/575026

Lemgau Car Service GmbH

Bremer Str. 50
30826 Garbsen
Tel.: 05131/477087

A. Heitmann

Gleidinger Str. 14
30880 Laatzen
Telefon: 05102/4514



www.bosch-service.de

Für Ihr Auto tun wir alles.



perfekt. Sie greifen optimal mit ihrer weicheren Gummimischung und den vielen feinen Einschnitten in den Profilblöcken, den so genannten Lamellen.

Für trockene und nasse Strassen ist dagegen ein steifes Profil das A und O. Deshalb halten Sommerpneus auch bei hoher Geschwindigkeit die Spur. Zudem haben sie einen kurzen Bremsweg und einen sicheren Kurvengriff. Tests zeigen: Ein Auto mit Sommerreifen und ABS-Bremsen kommt auf trockener Fahrbahn aus einer Geschwindigkeit von 100



km/h drei Meter früher zum Stehen als das gleiche Auto mit Winterreifen. Noch ent-

scheidender ist der Vorteil auf regennasser Straße. Das spezielle Profil leitet Wasser

schnell nach außen ab, der Reifen haftet dadurch gut und verhindert Aquaplaning. Je mehr Profil der Reifen aufweist, desto schneller bremst das Fahrzeug bei Nässe.

Das Geheimnis für den richtigen Grip liegt in der Gummimischung: Sommerhitze und aufgeheizter Asphalt machen das Reifengummi geschmeidiger. Deshalb enthalten Sommerreifen einen geringeren Anteil an Naturkautschuk als Winterpneus. Der Gummi ist härter – ein Plus für Bodenhaftung, Stabilität und geringen Abrieb.

Änderungen zum 1. April

Neue Straßenverkehrsordnung tritt in Kraft

Winterreifenpflicht konkretisiert, Tagfahrlicht für Kraftfahräder zulässig, Überholverbot an Bahnübergängen

Kein Scherz: Zum 1. April 2013 tritt eine Neufassung der Straßenverkehrsordnung (StVO) in Kraft. Die vor vier Jahren eingeführte Neufassung war juristisch umstritten und galt aus Sicht des Bundesverkehrsministeriums aus formalen Gründen als nichtig. Mit der neuen Fassung soll nun wieder Rechtsklarheit und Rechtssicherheit herrschen. Die Experten von DEKRA erklären die wichtigsten Änderungen. Unter anderem wird mit der neuen StVO die Winterreifenpflicht konkretisiert. „Bisher war im Verordnungstext nur davon die Rede, dass die Ausrüstung an die Wetterverhältnisse anzupassen ist und dass dazu insbesondere eine ‚geeignete Bereifung‘ gehört“, so Dr. Andreas Schmidt, Leiter Fahrerlaubniswesen bei DEKRA. „Mit der Neufassung wird konkret festgeschrieben, dass bei Glatteis, Schneeglätte, Schneematsch, Eis- oder Reifglätte nur mit Reifen gefahren werden darf, die den in der geltenden EU-Richtlinie beschriebenen Eigenschaften für Winterreifen, also M+S-Reifen, entsprechen. Da-

mit wird die Winterreifenpflicht endlich greifbar.“ Eine weitere Neuregelung betrifft Kraffräder: Wenn die Fahrzeuge mit Tagfahrlicht ausgestattet sind, können die Fahrer tagsüber selbst entscheiden, ob sie mit Abblendlicht oder Tagfahrlicht fahren. Bisher war durchgängig Abblendlicht vorgeschrieben. Während der Dämmerung, Dunkelheit oder wenn die Sichtverhältnisse es erfordern, ist Abblendlicht einzuschalten. An Bahnübergängen gilt künftig ein Überholverbot zwischen dem entsprechenden Gefahrzeichen und dem Bahnübergang selbst. „Einem Bahnübergang darf sich der Straßenverkehr ohnehin nur mit mäßiger Geschwindigkeit nähern, außerdem könnte das überholte Fahrzeug die Sicht auf die Schienen verdecken“, erklärt der DEKRA Experte die Neuregelung. Die Wartepflicht außerhalb geschlossener Ortschaften für Lkw über 7,5 Tonnen und Fahrzeuge mit Anhänger an der einstreifigen Bake wurde gestrichen. Neu geregelt wurde teilweise auch die Benutzung von Fahrstreifen: Wenn auf einer Fahrbahn für beide Richtungen insgesamt drei durch Leitlinien markierte Fahrstreifen vorgesehen sind, dürfen der linke, dem Gegenverkehr vorbehaltene, und der mittlere Fahrstreifen nicht zum Überholen genutzt werden. Dasselbe gilt bei Fahrbahnen mit fünf markierten Fahrstreifen für beide Richtungen für die zwei linken und den mittleren Fahrstreifen. Nur wer nach links abbiegen möchte, darf sich in diesen Fällen auf dem mittleren Fahrstreifen einordnen. Bei drei oder mehr markierten Fahrstreifen für eine Richtung dürfen außerorts Lkw über 3,5 Tonnen und Kraftfahrzeuge mit Anhänger den linken Fahrstreifen ebenfalls nur zum Linksabbiegen benutzen. Weitere ausgewählte Neuerungen in der StVO ab 1. April im Überblick:

Foto: DEKRA

DER OELMANN[®]
 Ihr Spezialist für
**Automatik-
 getriebeölpülung**
 30853 Langenhagen · Am Pferdemarkt 84
 ☎ 05 11-5 19 34 81
 www.deroelmann.de

Die Beförderung von Kindern in Fahrradanhängern wird ausdrücklich erlaubt

Bis zu zwei Kinder bis zum vollendeten siebten Lebensjahr dürfen von mindestens 16 Jahre alten Personen im Fahrradanhänger mitgenommen werden.

Inline-Skater und Rollschuhfahrer fahren nicht mehr in der Grauzone

Die schon bestehende Rechtslage, wonach sie nicht als Fahrzeuge gelten, wird festgeschrieben. Demnach dürfen sie weder Fahrbahnen, noch Radwege benutzen, sondern müssen auf dem Gehweg fahren. Ausnahme: Radwege, Seitenstreifen oder Fahrbahn können durch ein Zusatzzeichen für Inline-Skater und Rollschuhfahrer freigegeben werden.

Postfahrzeuge bekommen zum Leeren von Briefkästen Sonderrechte

Ihnen ist das Befahren von Gehwegen und Fußgängerzonen auch außerhalb festgeschriebener Zeiten erlaubt. Je 10 Meter vor und hinter einem Briefkasten dürfen sie kurzfristig in zweiter Reihe parken.

Insgesamt verfolgt die neu gefasste Straßenverkehrsordnung außerdem das Ziel, den „Schilderwald“ auszudünnen. Die Maßgabe lautet „Nur so viele Verkehrszeichen wie nötig, so wenige wie möglich“.



Wer hat Recht?

Der Alltag im Straßenverkehr stellt verschiedenste Anforderungen an den Autofahrer und kann im Bereich der aktuellen Verkehrsvorschriften vielfältige Fragen und Probleme aufwerfen. In dieser Reihe finden Sie dazu wichtige rechtliche Informationen vom Syndikus des ADAC Niedersachsen/Sachsen-Anhalt Christian Reinicke.

Dieses Mal zum Thema: Mietwagentipps

Was gilt es beim Buchen von Mietwagen zu beachten?

Im Hinblick auf die nächsten Ferien empfehle ich einen Preisvergleich der Mietautos im Internet bereits von Deutschland aus durchzuführen. Das schont die Urlaubskasse und es bleibt genügend Zeit für einen gründlichen Leistungsvergleich. Außerdem kann genau geprüft werden, welcher Vermieter hinter dem Angebot steckt. Um die Kosten für den Mietwagen im Griff zu behalten, sollte bei den Bedingungen auf einen klar ausgewiesenen Gesamtmietpreis und auf die Rückgabemodalitäten geachtet werden. Alle Nebenkosten, wie z.B. für einen zweiten Fahrer sollten transparent ausgewiesen sein.

Mit welcher Regelung fahre ich besser beim „Betanken“?

Beim Thema „Betankung“ empfehle ich eine Regelung, bei der das Fahrzeug mit vollem Tank zurückgegeben werden kann. Nur diese sog. „Full-to-Full“ Tankoption ist fair gegenüber dem Kunden. Das heißt, in dem Fall gibt es keine versteckten Preisaufschläge durch überhöhte Benzinpreise. Lokale Autovermieter im Ausland ver-

langen häufig überhöhte Tankpauschalen. Entweder werden völlig überzogene Tankgebühren berechnet oder die Kunden müssen für den ersten Tankinhalt viel zu viel bezahlen. Daher Vorsicht vor vermeintlichen Schnäppchen!

Was ist mit dem Versicherungsschutz?

Ohne einen Vollkaskoschutz loszufahren, ist nicht ratsam. Am besten ist es, diesen ohne Selbstbeteiligung abzuschließen und auf die Leistungen zu achten. Oft sind Schäden an Reifen, Felgen, Unterboden oder durch Stein Schlag ausgenommen. Eine Diebstahlversicherung sollte immer im Vollkaskoschutz enthalten sein.

Wie kann ich mich vor unliebsamen Überraschungen vertraglich schützen?

Alle Vereinbarungen sollten immer schriftlich festgehalten und der Vertrag nie blind unterschrieben werden. Ich rate allen, das Mietfahrzeug vor der Übernahme genau zu prüfen und sich Mängel schriftlich bestätigen zu lassen. Bei Rückgabe sollte ein Mitarbeiter des Vermieters zugegen sein. Generell gilt, nehmen Sie keinen Mietwagen, der offensichtliche Mängel hat. Das gilt besonders bei spontanen Anmietungen an Ort und Stelle.

ADAC

ADAC Niedersachsen
Sachsen-Anhalt e. V.

Unsere Rechtsreihe soll in Folge fortgesetzt werden. Wenn Sie spezielle Fragen zum Verkehrs- oder Verbraucherschutzrecht rund ums Auto haben, melden Sie sich doch bitte unter info@teamschroedel.de

Christian
Reinicke

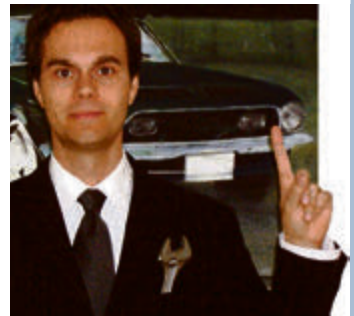


Komplizierte Technik einfach erklärt

Kohle im Tank – warum brennt Kraftstoff?

Knapp die eine Hälfte der Autofahrer betankt ihr Auto mit Diesel, die andere füllt Benzin in den Tank. Je nachdem welche Art von Verbrennungsmotor man unter der Haube hat. Doch wieso brennen diese beiden Kraftstoffe eigentlich, wie werden sie gewonnen und wo liegt der Unterschied?

**Dipl. Ing.
Stephan Schroedel**



Zuallererst eine Warnung: Denkt man ans Autofahren, an geputzte Karosserien, schöne Felgen und säuselnde Motoren, mag man sich gar nicht vorstellen, welch stinkige, dickflüssige und ekelig-schwarz-braune Masse dem ganzen Vergnügen zu Grunde liegt. Es führt aber kein Weg daran vorbei, möchte man dem Ge-

heimnis der Verbrennung auf den Grund gehen. Es handelt sich bekanntlich um Öl, so wie es aus der Erde kommt.

Schon im Jahre 1855 soll ein kanadischer Wissenschaftler erfolgreich ein Patent auf die Gewinnung von Lampenbrennstoff (Kerosin) aus Rohöl angemeldet haben. In den folgenden Jahren diente

der größte Teil des auf diese Weise gewonnenen Kerosins fast ausschließlich der Befüllung unterschiedlichster mehr oder weniger schöner Lampen. Erst mit der raschen Verbreitung der Automobile mit Verbrennungsmotoren ab 1920 waren die Menschen gezwungen, sich Gedanken darüber zu machen, wie man in großem Stile die Gewinnung von Kraftstoff aus Erdöl vorantreiben kann.

Mittlerweile hatte man auch erkannt, was der chemische Hintergrund und damit das wertvolle am Erdöl war: das Gemisch aus vielen verschiedenen Kohlenwasserstoffen. Wir kennen sie als Bestandteile von allem, was gut brennt, genau genommen von allen fossilen Brennstoffen, wie auch Erdgas, Braunkohle, Steinkohle und Torf. Alle diese haben sich einst aus pflanzlichen und tierischen Organismen gebildet.

Im Erdöl liegen diese Kohlenwasserstoffe erst einmal recht durcheinander in Form von unterschiedlich langen Kohlenwasserstoffmolekülketten vor. Diese voneinander zu trennen ist Aufgabe sogenannter Raffinerien. In diesen werden täglich weltweit unvorstellbare Mengen an Rohöl auf gleiche

Weise bearbeitet: Das Öl wird erhitzt und auf ganz bestimmte Temperaturstufen gebracht. Dabei verdampfen jeweils andere dieser Molekülketten. Dieses Kondensat wird geduldig abgefangen und je nach Temperatur entstehen dabei z.B. Benzin, Diesel, Heizöl, Flugturbinenkraftstoff oder andere nützliche Produkte, die man teuer verkaufen kann.

Damit lässt sich belegen was jeder schon weiß: Benzin und Diesel sind im Grunde Geschwister. Die Unterschiede bestehen bloß darin, dass beim Benzin die flüchtigen, kleinen, kurzkettigen Kohlenwasserstoffe verbrennen, die schon bei Raumtemperatur verdampfen (Achtung, daher leicht entzündlich). Beim Diesel hingegen brennen lange, schwere und sehr komplexe Molekülketten, die erst bei höheren Temperaturen verdampfen. Daher übrigens funktioniert die Verbrennung im Dieselmotor auch nur unter starkem Druck.

Was lernen wir daraus: Man könnte auch Autos bauen, die mit Braunkohle fahren, dann müssten wir aber nach einigen hundert Kilometern nicht an die Zapfsäule, sondern unser Auto voll Kohle schaufeln... Dann doch lieber tanken. Wie praktisch.

Wir haben **bis zum 31.05.2013** Sonderaktionen:
bis zu **40% Rabatt** auf alle Smart-Repair-Schäden!

BOYA

LACK • KAROSSERIE • REPARATUR • CENTRUM
Internet: www.boya.de | E-Mail: info@boya.de

- Ihre Beule stört Sie?
- Ihr Kratzer nervt Sie schon lange?
- Ihr Steinschlagschaden versperrt die Sicht?

Boya Lack- und Reparaturzentrum GmbH
 Niederlassung Hannover: Kabelkamp 7
 30179 Hannover
 Fon 0511 / 590 915 55 / Fax 0511 / 590 915 66
 Niederlassung Hildesheim: Marggrafstraße 25
 31137 Hildesheim/Himmelsthür
 Fon 05121 / 91 88 999
 24 h Helpline: 0170 / 28 22 734, 0170 / 28 22 733
 oder 0170 / 28 22 735
 Öffnungszeiten: Mo. – Fr. von 7.30 – 19.00 Uhr /
 Sa. von 9.00 – 12.00 Uhr



AUTO REPARATUR mit Garantie **FREIE WERKSTATT**
MEISTERSERVICE FÜR ALLE MARKEN



**Peter Trinks, Verkehrssicherheitsberater
der Polizeidirektion Hannover zum Thema:**

Kinderunfälle – ein Problem, das uns alle betrifft!

Die Flut der auf uns einströmenden Eindrücke nimmt beinahe täglich zu. Auch im Straßenverkehr müssen wir immer mehr Aufmerksamkeit aufbringen.

Das Verkehrsaufkommen nimmt ständig zu, die Verkehrsvorgänge werden immer unübersichtlicher und komplexer. Dabei fordern Bordcomputer, Mobiltelefone und andere technische Geräte im Fahrzeug einen immer größeren Teil unserer Aufmerksamkeit.

Da kann es schnell passieren, dass man den Blick einen Moment lang nicht auf das Wesentliche richtet. Doch genau dieser Augenblick kann es sein, der den kleinen Timo das Leben kostet, als er vermeintlich sicher die Straße überqueren möchte.

Kinder werden immer noch häufig Opfer von Verkehrsunfällen. Oft sind sie es sogar, die zum Unfallgeschehen nicht unerheblich beitragen, weil sie sich nicht regelkonform verhalten. Doch eben dieses überlegte und richtige Verhalten können wir von Kindern nicht verlangen.

Letztlich kann jedoch jeder von uns einen Beitrag leisten, für mehr Sicherheit unserer Kinder im Straßenverkehr zu sorgen.

Sie, als Autofahrer:

Halten Sie Augen und Ohren offen, wenn Sie mit dem Auto unterwegs sind und fahren Sie besonders vorsichtig, wenn Sie Kinder sehen oder auch nur hören. Richten Sie Ihre Aufmerksamkeit auch auf den Bereich neben der Fahrbahn und haben Sie einen Blick für schlecht einsehbare Bereiche übrig.

Drosseln Sie im Bereich von Kindergärten, Schulen und Spielplätzen generell Ihre Geschwindigkeit – hier ist immer mit einem erhöhten Aufkommen spielender und unachtsamer Kinder zu rechnen.

Lassen Sie sich im Fahrzeug möglichst wenig durch akustische oder optische Reize ablenken, sondern achten Sie auf das Geschehen um Sie herum – damit tun Sie nicht nur den Kleinen einen Gefallen.

Sie, als Mutter, Vater oder sonstiger Fahrer mit Kindern im Auto:

Sichern Sie Ihre Kinder vorschriftsmäßig, auch auf kurzen Strecken. Bedenken Sie, dass Sie die Sicherheit Ihrer Kin-

der nicht allein in der Hand haben. Und wenn Sie noch so vorsichtig fahren, kann Sie ein Anderer übersehen. Deshalb denken Sie immer daran, dass Ihr Kind im Auto sicher sitzen muss. Informationen zur richtigen Sicherung von Kindern erhalten Sie bei allen Polizeidienststellen oder bei anderen Einrichtungen, die sich mit Verkehrssicherheit beschäftigen, wie z.B. bei Automobilclubs oder der Verkehrswacht.

Sie als Elternteil mit dem Kind auf dem Spielplatz:

Mobilitätserziehung kann nicht früh genug begonnen werden. Bereiten Sie Ihr Kind auf die Gefahren vor, die es im Straßenverkehr erwarten kann. Je kleiner das Kind, desto leichter begreift es auf spielerische Art. Jedes Kind muss ein Bewusstsein für gefährliche Situationen entwickeln, ohne dabei Angst zu bekommen. Gern unterstützt Sie auch hier Ihre Polizei – z.B. im Rahmen öffentlicher Infoveranstaltungen oder spezieller Aktionen in Zusammenarbeit mit Kindertagesstätten oder Schulen.

Sie, als vermeintlich völlig Unbeteiligter:

Seien Sie ein gutes Vorbild! Kinder beobachten die Erwachsenen um sich herum ganz genau. Sie lernen von uns, auch ohne dass wir das bewusst wahrnehmen oder steuern. Deshalb ist es wichtig, dass Sie Kindern (und nicht nur Ihren eigenen) vorleben, wie man sich sicher und richtig im Straßenverkehr bewegt. Dazu zählen insbesondere das Beachten der Verkehrsregeln und die Rücksichtnahme auf andere Verkehrsteilnehmer.

Auch, wenn Sie vielleicht der Meinung sind, Sie bräuchten als Fußgänger nicht auf das Grünlicht der Ampel warten – vielleicht hat der kleine Timo Sie dabei beobachtet, wie Sie bei Rot losgehen... Und er nimmt sich Sie zum Vorbild...

**Auch wir als Polizei werden uns im Bereich der Sicherheit von Kindern im Straßenverkehr weiterhin verstärkt annehmen und fordern Sie zur Unterstützung auf!
Leisten Sie Ihren Beitrag und nehmen Sie Rücksicht.**



Unsere Internetseite ist online:
www.teamschroedel.de

Ausgaben downloaden
Das Neueste aus der
Autobranche
Mitdiskutieren bei den
aktuellsten Themen
Liken & tweeten!

