

Das informative Automagazin für Hannover und die Region

# Hannover mobil

20

Dez./Jan. 2013/14 · Tel. 05121-518521  
www.teamschroedel.de  
info@teamschroedel.de

**kostenlos zum  
Mitnehmen!**

...und wenn es tropft:

**LECWEC** 

für alle Ölsorten und  
alle Ölsysteme

**SX 6000**

...reibungärmer fährt  
man nicht!

[www.qmi.de](http://www.qmi.de)

**DER SPORTLICHE  
KOMPAKTE:  
MAZDA3  
IM TEST**



**Tolle Gewinne!!!**

**5x2**  
Eintrittskarten zur

**ABF** 

Ein Satz  
**Continental**   
Reifen  
für Ihr Auto



Seite 3



**VON  
DIESELROSS  
BIS  
LAMBORGHINI**

**DER DIESEL IN DER LANDWIRTSCHAFT**

**Neu:**

Jaguar F-Type



Porsche Macan



VW e-up!



**Geschenktipps für  
Autofans**



ab Seite 16

**Alles OK für die  
Fahrt im Schnee?**



Seite 25

**Tuningparadies:  
Essen Motorshow**



Seite 18

**Technik erklärt:  
Der Spoiler**



Seite 30

# Reparatur – € 1100 oder € 11 ?

Da tropft das Öl, was sagt die Werkstatt ?  
Nicht alle denken für Ihre Kunden, viele schreiben lieber dicke Rechnungen.

Wie zum Beispiel, wenn Ihre Servolenkung undicht wird. Reparatur gibt es nicht, ein Tauschaggregat muss her, 800 - 1500 müssen hin. Muss das sein ?

**Wir sagen:** nein. LecWec kann in fast allen Fällen die leckende Öldichtung regenerieren – auf Dauer.

Polymer-Dichtungen verlieren mit der Zeit ihre Weichmacher, schrumpfen und werden spröde.

LecWec ersetzt sie, die Dichtung kommt auf ihre alte Größe zurück und wird wieder elastisch.

#### Was sagen die Werkstätten dazu ?

Wir haben festgestellt, dass es zwei Sorten Werkstätten gibt.

Bei der Ersten, der vor Angst um seine verlorenen Umsatz in erster Linie motiviert wird, werden Sie allerlei hören, um Sie von der Anwendung eines "Additivs" abzuhalten. Dass es im Handbuch verboten sei (was sein mag, wäre jedoch rechtlich bedeutungslos), oder, dass es

... und wenn es tropft,  
  
für alle Ölsorten und alle Ölsysteme  
www.qmi.de

zur Verstopfung der feinen Bohrungen führen könnte.

Wie dies passieren könnte, mit einem Produkt, das weder aufs Öl wirkt noch Feststoffe bildet, darauf werden Sie lange auf eine Erklärung warten müssen.

Es gibt dagegen immer mehr Werkstätten, die eher auf Kundenzufriedenheit setzen.

Werden Sie mit wenigen Handgriffen und angemessenen Kosten zufrieden gestellt, werden Sie nicht nur die Werkstatt... weiterhin vertrauen, sondern auch Ihrer Bekanntschaft davon erzählen.

LecWec ist keine "Notlösung"! Es gibt zwar Produkte, die kurzweilig Lecks beheben, in dem sie rasch und massiv die Dichtung anquellen, ohne dabei die Weichmacher zu ersetzen.

Das Innenleben der Dichtung (und der noch gesunden auch!) wird unwiederbringlich geschädigt. LecWec dagegen ist die Dauerlösung, die auch in der Industrie gern eingesetzt wird.

## ... reibungsärmer fährt man nicht ! Seit 20 Jahren unangefochten.

Die Spritpreise werden noch höher. Um mit Sicherheit die Fahrtkosten immer etwas niedriger zu halten, ist SX-6000 das unanfechtbare zertifizierte effektivste Mittel, um die Reibverluste im Motor und Getriebe zu reduzieren. Weil es das einzige ist, welche PTFE mit hoher Dichte als Wirkstoff hat. PTFE mit niedriger Dichte ist dank der Bratpfannen gut bekannt, und dort gehört es auch. Ander Mittel gibt es zwar auch, aber bei der Produktleistung kommt es immer auf den Reibungskoeffizienten an.

MoS2	0,20
Grafit	0,20
"Nano"	> 0,20
"Keramik"	> 0,20
PTFE mit niedriger Dichte	0,04
PTFE mit hoher Dichte	0,02



... reibungsärmer fährt man nicht!

Das Produkt mit  
zertifizierter  
Leistung - keine  
unfundierte  
Behauptungen  
www.qmi.de

Bei weniger Verschleiss ist mit weniger Wartungskosten zu rechnen, und ein längeres Autoleben. Dazu kommt noch Ihr Beitrag zur Umwelt. Nicht nur weniger Sprit, unterwegs verbrennen mit SX-6000 behandelte Fahrzeuge ca. 50% weniger Öl.

Überzeugen Sie sich selbst. In [www.qmi.de](http://www.qmi.de) finden Sie die Test- sowie Erfahrungsberichte, die Gegenargumente und Kommentare dazu, was Trittbrettreiter tun, um ihre Leistungsschwächen zu vertuschen.

SX-6000 reduziert den Verschleiss um – **zertifiziert** – bis zu 88%. Produkte mit PTFE mit niedriger Dichte haben im gleichen Test bis zu 42% erreicht. Klar, weniger Verschleiss muss von weniger Reibung

kommen, so wird auch weniger Energie nötig, um die gleiche Leistung zu bringen. Sind Motor, Getriebe nun Differential behandelt, sind laut weiteren, wissenschaftlich soliden Tests 6-7% zu sparen.

Wir meinen, der gut informierte Kunde ist der beste Kunde. Gehen Sie kritisch mit (auch unsere) Information um. Verlangen Sie Fakten !

Die erste Adresse für die Kostenbewussten von heute: [www.qmi.de](http://www.qmi.de)  
Unsere Produkte sind im Fachhandel erhältlich sowie über: [www.chambers-shop.de](http://www.chambers-shop.de)  
Richard Chambers GmbH · D-85551 Heimstetten · Fax: 0 89 - 904 45 41 · [chambers@qmi.de](mailto:chambers@qmi.de)



Impressum

Herausgeber

Team Schroedel  
Piningstraße 2  
31134 Hildesheim

Anzeigen- und Redaktionsleitung

Thomas Schroedel (V.i.S.d.P.)  
Tel.: 05121 518 521  
Email: info@teamschroedel.de

Anzeigenberatung:

Anja Pokojski  
Tel.: 05725 708 057  
Mobil: 0172 4046 051  
Mail: anjapoko@gmx.de

Satz und Druckvorstufe

Bultmann & Wenzel  
Agentur für Kommunikation  
Feldstraße 15, 30880 Laatzen  
www.bultmannundwenzel.com  
mail@bultmannundwenzel.com

Druck

Gerhard Druck  
Gutenbergstr. 1  
26632 Ihlow-Riepe

# Danke

Zum Jahresende ist traditionell eine gute Gelegenheit, Danke zu sagen:

Wir, das Team der HANNOVERmobil, bedanken uns bei Ihnen, liebe Leser, dass Sie uns so zahlreich die Treue halten und uns mit Anregungen und Feedback helfen, das abwechslungsreiche und informative Automagazin für die Region zu schaf-

fen. Und wir bedanken uns bei Ihnen, liebe Inserenten, dass Sie die HANNOVERmobil als Werbemedium nutzen und freuen uns auf die weitere Zusammenarbeit im neuen Jahr.

Thomas Schroedel, Herausgeber

## Verlosung



Diesmal verlosen wir einen Satz Continental Reifen (mehr zu den ausgezeichneten Winterrädern auf Seite 22) sowie 5 x 2 Eintrittskarten zur ABF (siehe Seite 20).

Und das müssen Sie tun, um einen dieser Preise zu gewinnen: schreiben Sie uns bis zum 20. Januar 2014, wo Sie die aktuelle Ausgabe der HANNOVERmobil erhalten haben, dazu Ihren Namen und Anschrift/Telefon per Postkarte an **HILDESHEIMmobil Piningstraße 2 31134 Hildesheim** oder per Mail an **info@TeamSchroedel.de**

ACHTUNG: Wer uns unter [facebook.com/TeamSchroedel](https://www.facebook.com/TeamSchroedel) liked VERDOPPELT seine GEWINNCHANCE!

★ **Wir wünschen Ihnen allen** ★  
★ **besinnliche Weihnachtstage,**  
★ **einen guten Rutsch ins Jahr**  
★ **2014 – und viel Spaß beim** ★  
★ **Lesen der aktuellen Ausgabe!**

# GEBRAUCHTWAGEN-ZENTRUM



**Renault Mégane TCe 250 Coupé Renault Sport**  
EZ 09/10, 44.007 km, 184 kW (250 PS)  
Grau Metallic **14.975,- €**



**Renault Wind TCe 100 Night and Day**  
EZ 05/11, 27.003 km, 75 kW (102 PS)  
Weiß **10.975,- €**



**Dacia Sandero 1.2 16V eco²**  
EZ 11/09, 17.847 km, 55 kW (75 PS)  
Rot **6.375,- €**



**Renault Clio 1.2 16V 75 Yahoo!**  
EZ 09/12, 4.707 km, 55 kW (75 PS)  
Rot **8.475,- €**



**Renault Scénic 1.6 16V 110 Dynamique**  
EZ 05/12, 19.920 km, 81 kW (110 PS)  
Silber Metallic **14.975,- €**



**Renault Kangoo dCi 75 FAP Authentique**  
EZ 10/10, 42.942 km, 55 kW (75 PS)  
Rot Metallic **8.975,- €**





neu

# Audi A8 und RS7 Sportback: der Souveräne und der Sportler

Fotos: Schroedel, Hersteller



Audi RS7 Sportback



Audi A8

Kunden mit Platzbedarf und genügend Kleingeld in der Tasche haben jetzt bei Audi die Wahl: seit September steht der Familiensportler RS7 Sportback bei den Händlern und seit November die überarbeitete Luxuslimousine A8. Audi hat sein Flaggschiff A8 mit hohem Aufwand erneuert. Neue Assistenzsysteme (darunter der „active lane assist“, der Parkassistent mit Umge-

bungsanzeige, der die Limousine selbsttätig in die Lücke steuert, sowie das Head-up-Display) und die innovativen Matrix LED-Scheinwerfer sollen das Fahren noch souveräner machen. Die Motoren sind stärker und effizienter geworden. In Deutschland geht der neue Audi A8 mit zwei Otto- und zwei Dieselmotoren an den Start. Diese sind der per Kompressor

aufgeladene 3.0 TFSI mit 310 PS, der V8-Biturbo 4.0 TFSI mit 435 PS, der hocheffiziente 3.0 TDI mit 258 PS sowie der 4.2 TDI mit 385 PS Leistung und 850 Nm Drehmoment. Die Preise für den A8 beginnen bei 74.500,- Euro.

Wer auf noch mehr Power steht, kann zum RS7 Sportback greifen – muss dabei aber mindestens 113.000,- Euro zahlen. Dafür bekommt

er dann aber auch die Power eines Sportwagens vereint mit der Eleganz eines großen fünftürigen Coupés. Der Spurt von 0 auf 100 km/h dauert nur 3,9 Sekunden, die Höchstgeschwindigkeit liegt optional bei 305 km/h. Trotz der überlegenen Kraft des Biturbo-V8, der 560 PS leistet, verbraucht der RS7 Sportback im Mittel nur 9,8 Liter Kraftstoff pro 100 Kilometer.

# GIESCHE



## AUTOHAUS ABSCHLEPPDIENST TANKSTELLE



**Ford Focus Turnier 2.0 € 22.990**

EZ: 09/2012, 90 km, 184 kW (250 PS), Schaltgetriebe, Dachreling, Sportsitze, Klimaautomatik



**Ford Fiesta 1.0 Start-Stop € 10.990**

EZ: 01/2013, 25.462 km, 59 kW (80 PS), Bordcomputer, Servolenkung, Scheckheftgepflegt, ABS



**Ford Focus C-MAX 1.8 € 7.790**

EZ: 01/2007, 48.500 km, 92 kW (125 PS), Automatik, Bordcomputer, Klima, Sitzheizung, ESP, ABS



**Ford Kuga 2.0 TDCi 4x4 € 25.790**

EZ: 03/2013, 14.541 km, 103 kW (140 PS), ABS, Diesel, Bluetooth, Dachreling, Navigationssystem



**Ford S-Max 2.0 TDCi € 25.990**

EZ: 02/2013, 45.306 km, 103 kW (140 PS), Diesel, Automatik, Bordcomputer, Sitzheizung, ESP, ABS



**Ford S-Max 2.0 TDCi € 25.590**

EZ: 08/2012, 18.738 km, 120 kW (163 PS), Diesel, Bordcomputer, Navi, Sitzheizung, Sportsitze



**60 Jahre kompetenter Service rund ums Auto.**



Autohaus Giesche GmbH · Celler Straße 11 - 13 · 30938 Burgwedel - Fuhrberg  
Tel. 0 51 35. 92 99-0 · info@autohaus-giesche.de · www.autohaus-giesche.de





# Der neue Mini: Fahrspaß ab 19.700 Euro

Seit mehr als einem Jahrzehnt ist Mini der Inbegriff für agiles Handling, Premium-Qualität und individuellen Stil im Kleinwagen-Segment. Ab Frühjahr 2014 kommt die jüngste Generation des britischen Originals zu den Händlern und von dort direkt auf die Straße, um neue Maßstäbe für Fahrspaß zu setzen. Der Neue ist wieder klar als Mini zu erkennen, obwohl er leicht gewachsen ist: in der Fahrzeuglänge um 98 Millimeter, in der Breite um

44 Millimeter, in der Höhe um 7 Millimeter sowie bei Radstand und Spurweite.

Zur Markteinführung sind drei Modellvarianten verfügbar, alle eint die neue Motorengeneration mit MINI TwinPower Turbo Technologie: Mini Cooper mit 136 PS starkem Dreizylinder-, Mini Cooper S mit 192 PS starkem Vierzylinder-Ottomotor sowie Mini CooperD mit Dreizylinder-Dieselmotor (116 PS). Die Preise beginnen bei 19.700,- Euro.



## Toyota RAV4 mit neuer Diesel-Allrad-Kombination



Mit einer neuen Antriebskombination, neuer Außenfarbe (Ristretto Braun metallic), neuer Leder-Variante sowie neuen Ausstattungsextras fährt der Toyota RAV4 ins Modelljahr 2014. Damit präsentiert sich die im Frühjahr 2013 eingeführte vierte Modellgeneration des Kompakt-SUV-Begründers nochmals hochwertiger und attraktiver.

Wichtigste Neuheit ist die Erweiterung der Allradvarianten: Der 2,0-Liter D-4D Turbodieselmotor mit 124 PS ist ab Ende 2013 auch in Verbindung mit dem Allradantrieb Integrated Dynamic Drive System bestellbar. Dieses extrem schnell und präzise arbeitende System koordiniert die dynamische Drehmomentsteuerung des Allradantriebs (DTC), die Fahrzeugstabilitätskontrolle (VSC) und die elektrische Servolen-

kung (EPS), um Fahrdynamik, Handling-Eigenschaften, Fahrzeugstabilität und Sicherheit unter allen Fahrbedingungen zu optimieren.

Zu den neuen Ausstattungen und Extras gehört das verbesserte Multimedia-System Toyota Touch, serienmäßig ab der mittleren Ausstattung Life, mit neuem 6-Zoll-Farb-Touchscreen mit optimierter Auflösung, einer neuen „Drag & Klick“-Funktion und sechs zusätzliche Sprachen.

Sicherheit und Komfort gleichermaßen werden durch den neuen Rückraum-Assistenten Rear Cross Traffic Alert System (RCTA) gesteigert. Er arbeitet mit den Radarsensoren des Toter-Winkel-Warner, um den Fahrer beim rückwärtigen Ausparken vor herannahenden Fahrzeugen zu warnen.

Yaris Hybrid Basis  
**16.950 €** +1 €  
= 16.951 € Yaris Hybrid Life\*

**TOYOTA**  
  
 NICHTS IST UNMÖGLICH

## FÜR 1 EURO MEHR TOP AUSGESTATTET.

Der Yaris Hybrid Life mit vielen Extras für nur 1 € mehr – gilt auch für weitere Toyota Modelle.

Yaris Hybrid Life mit stufenlosem Automatikgetriebe, 1,5-l-VVT-i, 55 kW (74 PS), und Elektromotor, 45 kW (61 PS), Systemleistung 74 kW (100 PS). Kraftstoffverbrauch innerorts/außerorts/kombiniert 3,4–3,1/3,7–3,5/3,7–3,5 l/100 km, CO<sub>2</sub>-Emissionen kombiniert 85–79 g/km (nach EU-Messverfahren). Abb. zeigt Yaris Hybrid Club mit Sonderausstattung.

- Rückleuchten mit LED-Technik
- 15"-Stahlfelgen mit Radvollabdeckungen
- Lederlenkrad mit blauen Nähten
- Multimedia-Audiosystem mit Toyota Touch™ mit Rückfahrkamera
- Bluetooth®-Freisprecheinrichtung
- LED-Tagfahrlicht

NUR

\*Kundenvorteil in Höhe von 1.950 € gegenüber unserem bisherigen Hauspreis für den Yaris Hybrid Life. Gilt bei Kaufvertragsabschluss bis 31.12.2013 und Zulassung bis 31.12.2013. ©Bluetooth ist eine eingetragene Marke von Bluetooth SIG Inc.

toyota.de

... auf allen Straßen:

LANGENSTRASSEN

AUTOHAUS LANGENSTRASSEN

GmbH  
Senefelderstr.2  
30880 Laatzen  
Tel.: 0511/ 983730



## Neuer Mercedes-Benz Supersportler: AMG Vision Gran Turismo



Extreme Proportionen, lange Motorhaube, die Fahrgastzelle in Form eines Tropfens, breite Schultern, rot leuchtende Konturlinien – optisch macht der Benz auf „dicke Hose“. Und auch hinter dem breiten Sportwagen-Kühlergrill mit Zentralstern steckt ordentlich Power: ein AMG V8-Frontmittelmotor. Der Biturbo reagiert besonders agil auf kleinste Gaspedalbewegungen. Er entwickelt 585 PS und ein maximales Drehmoment von 800 Newtonmetern. Mit seiner Aluminium-Spaceframe-Karosserie in Verbindung mit Bauteilen aus dem Motorsport-Werkstoff Carbon bringt der Mercedes-Benz AMG Vision Gran Turismo nur 1.385 Kilogramm auf die Waage. Das sind rund 2,4 Kilogramm pro PS – ein absoluter Spitzenwert im Supersportwagen-Segment, der Fahrdynamik

der Extraklasse garantiert. Die AMG Sport-Abgasanlage mit acht im Heck integrierten Endrohren untermalt kraftvoll jede Beschleunigung des Supersportlers und sorgt für ein einzigartiges Rennsport-Souderlebnis – das ganze allerdings leider nur virtuell ...

Anlässlich des 15. Geburtstags der beliebten Spielserie Gran Turismo® haben die Mercedes-Benz Designer das visionäre Konzept eines Supersportwagens für die neue PlayStation 3 entwickelt. Auf die virtuelle Rennstrecke geht der Supersportwagen mit den Mercedes-typischen Flügeltüren zum Verkaufsstart des neuen Rennspiels im Dezember 2013 – als erstes Fahrzeug der „Vision Gran Turismo“-Reihe. Für den realen Straßenverkehr wäre der Wagen vielleicht auch etwas zu extrem ...

## Seat Leon ST: Dynamik und Nutzwert



Mit dem ST steht seit Ende November der Kombi unter den Leons bei den Händlern. Das dritte Mitglied der Leon-Familie will das junge, dynamische Design und das präzise Fahrverhalten seiner Geschwister mit einem ausgesprochen hohen Nutzwert verbinden. Der Gepäckraum des 4.535 mm langen Kompaktkombis bietet dafür eine hohe Variabilität und durchdachte Funktionalität bis ins Detail. Das Fassungsvermögen beträgt 587 Liter; bei umgeklappter Rückbank und dachhoher Beladung sogar bis zu 1470 Liter.

Das Angebot an hochmodernen Motorisierungen ist vielfältig, das Leistungsspektrum der TDI- und TSI-Triebwerke reicht von 86 PS bis 184 PS. Der besonders effiziente 1.6 TDI Ecomotive mit 110 PS erreicht einen Verbrauch von nur 3,3

Liter pro 100 km im NEFZ-Zyklus, entsprechend einem CO2-Wert von lediglich 87 Gramm pro km.

Der neue Sports Tourer von SEAT soll sich ebenso präzise und dynamisch fahren wie der Leon und der Leon SC. Oberhalb der Ausstattungslinien Leon ST, Reference und Style soll der FR, die leistungsstärkste Ausführung, den Führungsanspruch bei den sportlichen Kompaktkombis unterstreichen.

Das umfangreiche Angebot an Hightech-Optionen wie etwa die Voll-LED-Scheinwerfer wird erweitert durch die automatische Distanzregelung ACC, die adaptive Fahrwerksregelung DCC und die ebenfalls optionale Progressivlenkung.

Die Preise für den Leon ST beginnen bei 16.640,- Euro für den 1.2 TSI.

### Claudius Taticek steht beratend zur Seite *Tipps und Tricks beim Autokauf*

Claudius Taticek ist mit seinem Betrieb CTS in Gronau nicht nur Profi für Elektrofahrzeuge – als ehemaliger Automobilverkäufer kennt er auch die Tricks beim Autokauf aus dem Effeff. Und dieses Wissen gibt er jetzt weiter. Wer möchte, kann sich beim nächsten Autokauf von Taticek begleiten lassen. Eine Dienstleistung, die besonders für Senioren interessant

sein dürfte, aber auch für alle anderen, die keine oder wenige Kenntnisse zum Thema Auto haben und sich vor Preisverhandlungen scheuen. Unter anderem sind es diese Themen, bei denen Taticek hilfreich zur Seite steht:

- Welches Fahrzeug soll ich nehmen? (Zu beachtende Aspekte: z.B. Wiederverkaufswert, Wirtschaftlichkeit, Zuverlässigkeit)

- So geben Sie Ihr Fahrzeug in Zahlung
- Ist Leasing für mich geeignet?

Und natürlich unterstützt Taticek seine Kunden bei Rabattverhandlungen. „Meine Dienstleistung biete ich auf reiner Erfolgsbasis an – meine Kunden können also nur profitieren“, umschreibt der Gronauer Unternehmer sein Geschäftsmodell.

Claudius Taticek



- Verhandlungspartner und Rabattprofi -

Handy : 0151 - 166 18 122  
Fax : 05182 - 58 62 415  
Email : c.m.taticek@htp-tel.de

Begleitung bei Autokäufen, inkl. Leasing und Finanzierungsfragen für Privatkunden

Unterstützung bei Rabattverhandlungen

Testkäufe und Kontrolltätigkeiten

Verhandlungspartner bei Unstimmigkeiten

Inhaber der Firma  
CTS Fun + Elektro Fahrzeuge Gronau



Mehr Bilder zu den Neuheiten unter: [teamschroedel.de](http://teamschroedel.de)

# Porsche Macan: der Tiger setzt zum Sprung an

Das Segment der Kompakt-SUV boomt. Jetzt will Porsche auch etwas vom Kuchen abhaben und bringt den Macan (abgeleitet von der indonesischen Bezeichnung für Tiger) auf den Markt. Der soll – typisch Porsche – der sportlichste Vertreter dieser Klasse sein. Im Macan sollen sich die charakteristischen Porsche-Fahreigenschaften vereinen: Spitzenwerte beim Beschleunigen und Bremsen, enorme Durchzugskraft, extreme Agilität und höchste Lenkpräzision, all das verbunden mit einem hohen Niveau an Komfort und Alltags-tauglichkeit. Und das sieht man ihm schon optisch an: Das Sport Utility Vehicle steht beispiellos flach und breit auf

der Straße. Eine übergreifende Motorhaube und eine flach abfallende Dachlinie unterstreichen den Gesamteindruck sportlicher Eleganz und kraftvoller Dynamik. Drei Modelle umfasst die Macan Produktpalette zur Markteinführung. Der Macan S ist mit einem 3,0-Liter-V6-Biturbo-Motor mit 340 PS ausgestat-

tet und verfügt wie alle Macan über einen aktiven Allradantrieb mit elektronisch geregelter, kennfeldgesteuerter Lamellenkupplung. Er beschleunigt in 5,4 Sekunden von 0 bis 100 km/h und erreicht eine Höchstgeschwindigkeit von 254 km/h, der Normverbrauch liegt bei 9,0 bis 8,7 l/100 km (212 bis

204 g/km CO<sub>2</sub>-Ausstoß).

Als Macan S Diesel verbraucht er mit seinem 3,0-Liter-V6-Turbodieselmotor nur 6,3 bis 6,1 l/100km (164 bis 159 g/km CO<sub>2</sub>-Emission). Trotzdem beschleunigt er mit seinem 258 PS-Motor in nur 6,3 Sekunden von 0 auf 100 km/h (Spitzengeschwindigkeit: 230 km/h). Die Leistungsspitze markiert der Macan Turbo: 400 PS, in 4,8 Sekunden von 0 auf 100 km/h (CO<sub>2</sub>-Wert von 216 bis 208 g/km).

Der Macan steht ab dem 05. April 2014 beim Händler. Die Preise beginnen bei 57.930 Euro für den Macan S und den Macan S Diesel. Das Top-Modell Macan Turbo kostet 79.826 Euro.



**AUTOHAUS NIKOLAI GARAGEN**

Bekannt für gute Autos!  
[www.nikolai-garagen.de](http://www.nikolai-garagen.de)

**Über 25 Jahre**

Tel.: 0511 – 3505910  
Fax: 0511 – 3505920



**BMW 530d Touring Aut. F11 € 34.950**  
EZ: 09/2010, 100.000 km, 180 kW (245 PS), Automatik, Diesel, Bordcomputer, Einparkhilfe, Panorama-Dach



**BMW 120i Cabrio Performance € 20.900**  
EZ: 12/2010, 41.644 km, 125 kW (170 PS), Schaltgetriebe, Sitzheizung, Bordcomputer, Einparkhilfe, Sportsitze



**MINI Cooper D Aut. Clubman € 15.500**  
EZ: 10/2009, 64.206 km, Diesel, 80 kW (109 PS), Automatik, Bordcomputer, Sitzheizung, Tempomat, Leichtmetallfelgen



**Porsche Cayman PDK Sport € 35.550**  
EZ: 03/2009, 33.442 km, 195 kW (265 PS), Automatik, Leichtmetallfelgen, Bordcomputer, Sportpaket, Bluetooth



**Volkswagen Multivan Lang DPF € 27.950**  
EZ: 07/2009, 64.950 km, 128 kW (174 PS), Servolenkung, Tagfahrlicht, Traktionskontrolle, Tempomat, Anhängerkupplung



**Mercedes-Benz S 320 € 15.450**  
EZ: 05/2002, 46.164 km, 165 kW (224 PS), Automatik, Regensensor, Bordcomputer, Lichtsensor, Leichtmetallfelgen

Autohaus Nikolai Garagen GmbH | Rendsburger Str. 5 | 30659 Hannover | Tel.: 0511 – 3505910, eMail: [info@nikolai-garagen.de](mailto:info@nikolai-garagen.de)



**neu**

## Jaguar F-Type Coupé: Katze mit heißem Blechdach

Mit dem F-Type Coupé vervollständigt das Unternehmen die im vergangenen Mai mit dem Cabriolet begründete F-Type-Baureihe.

Neben der weit nach hinten gerückten und zum Heck hin eingezogenen Kabine machen die kraftvoll ausgestellten hinteren „Hüften“ sowie die schwungvolle Silhouette des Coupé-Daches den besonderen optischen Reiz des Modells aus. Der wie beim Cabriolet versteckt angebrachte Heckspoiler fährt erst ab einer Geschwindigkeit von knapp über 110 km/h automatisch aus und kehrt erst unterhalb von 80 km/h in seine Ausgangsstellung zurück.

Künftige Coupé-Kunden können zwischen drei Motorisierungsstufen wählen.

Dabei gipfelt das Portfolio in einem 550 PS starken R Coupé mit 5,0-Liter-V8-Motor. Damit läuft der ultimative F-Type bis zu 300 km/h schnell (elektronisch abgeregelt) und beschleunigt in nur 4,2 Sekunden von 0 auf 100 km/h. Die Versionen F-Type S Coupé und F-Type Coupé

werden vom ebenfalls aufgeladenen und technisch eng mit dem V8 verwandten 3,0-Liter-V6 angetrieben. 380 PS und 460 Nm respektive 340 PS und 450 Nm ermöglichen Spitzentempi von 275 und 260 km/h sowie Beschleunigungszeiten von 0 auf 100 km/h in 4,9 und 5,3

Sekunden. Zu Preisen ab 67.000 Euro (F-Type Coupé), 78.500 Euro (F-Type S Coupé) und 103.700 Euro (F-Type R Coupé) ist der dynamischste Serienwagen der Firmengeschichte ab kommenden Frühjahr bei den deutschen Jaguar-Händlern erhältlich.



## VW e-up!: Ab sofort im Handel

Volkswagen lädt sein Modellspektrum auf, mit dem ersten Elektrofahrzeug der Marke: dem neuen e-up! Der elektrische Kleinwagen

geht dank innovativer Detaillösungen besonders sparsam mit der Energie um. So verbraucht der e-up! lediglich 11,7 kWh/100 km und ist da-

mit Effizienzweltmeister. Der Stromverbrauch entspricht durchschnittlichen Fahrkosten von drei Euro auf 100 Kilometern. Das hochwirksame

Rekuperationssystem und innovative Ausstattungsmodule, wie eine neu entwickelte und besonders sparsam arbeitende Klimaautomatik,







machen den e-up! besonders umweltschonend. Dies bestätigt auch der aktuelle EcoTest vom ADAC: Dort sicherte sich der e-up! mit der höchsten jemals vergebenen Punktzahl die begehrte 5-Sterne-Auszeichnung. Und auch im Crash Test des ADAC erwies er sich als besonders sicher und steht dem konventionell angetriebenen up! in nichts nach.

Die antriebstechnische Zentrale des neuen High-tech-Kleinwagens bilden die im Wagenboden integrierte Lithium-Ionen-Batterie, die Leistungselektronik sowie ein kompakter Elektromotor (60 kW/82 PS). Mit ihm ist der e-up! nach 12,4 Sekunden 100 km/h schnell. In 10,5 Sekunden beschleunigt er von 80 auf 120 km/h. Zum Vergleich: Der stärkste kon-

ventionelle up! beschleunigt mit seinen 75 PS in 13,2 Sekunden auf 100 km/h; für die Elastizität (80 bis 120 km/h) braucht er 15,5 Sekunden. Fahrdynamisch steckt der e-up! seine herkömmlich angetriebenen Brüder also locker in die Tasche.

Die durchschnittliche Reichweite des bis zu 130 km/h schnellen e-up! liegt je nach Streckenprofil, Fahrstil und Zuladung bei bis zu 160 Kilometern. Zum Aufladen wird er einfach an das Stromnetz angeschlossen: an einer konventionellen 230-Volt-Steckdose sind die Batterien – wenn sie komplett leer waren – binnen neun Stunden geladen. Mit einer optionalen Wallbox in der Garage oder an einer öffentlichen Ladestation dauert es sechs Stunden.

Auch als Zero-Emission-Modell ist der up! voll alltagstauglich. Außerdem ist er stets viertürig und attraktiv ausgestattet: Serienmäßig ist z.B. das portable Navigationssystem maps + more samt Bluetooth-Freisprecheinrichtung an Bord, dazu gibt's u.a. LED-Tagfahrlicht, aerodynamisch perfek-

tionierte Leichtmetallfelgen, eine Freisprechanlage, Klimaautomatik, beheizbare Frontscheibe und die Sitzheizung vorn.

Der e-up! ist ab sofort bei rund 300 speziell qualifizierten Volkswagenhändlern erhältlich – z.B. bei Gessner & Jacobi – zu Preisen ab 26.900,- Euro



## Einfach elektrisch.

### Der neue e-up!\*

Wir setzen die Welt von morgen einfach unter Strom und überzeugen mit einer bis ins Detail durchdachten Technologie. Der neue e-up! vereint gewohnten Volkswagen Komfort mit alltagstauglicher Ladetechnik und nachhaltiger Energie. Profitieren Sie von den unkomplizierten Kauf-, Leasing- oder Finanzierungsmöglichkeiten, den unzähligen Fahrzeughighlights und vielen weiteren Vorteilen.

Mehr Infos unter [www.volkswagen.de/emobility](http://www.volkswagen.de/emobility) oder bei uns.

\* Stromverbrauch des neuen e-up! in kWh/100 km: kombiniert 11,7, CO<sub>2</sub>-Emissionen in g/km: 0.

Abbildung zeigt Sonderausstattungen gegen Mehrpreis.



Das Auto.

Ihr Volkswagen Partner

**Gessner & Jacobi GmbH & Co. KG**

Falkenstraße 16-18, 30449 Hannover

Tel. 0511/45809-27, [www.gessner-jacobi.de](http://www.gessner-jacobi.de)



**neu**

# Mazda3 SKYACTIV-G 120 – Mehr Sport wagen

Fotos: Schroedel

Von THOMAS SCHROEDEL

Diese ellenlange Motorhaube! Dazu die coupéhafte, zurückgesetzte Fahrgastzelle mit muskulösem Heck, ein großer, chromgeränderter Kühlergrill und die geschwungene Linienführung – das sind eigentlich Zutaten für den Sportwagenbau. Es ist aber ein Auto der Kompaktklasse. Der neue Mazda3 folgt dem aktuellen Mazda Designstil „KODO“ - Soul of Motion“, der schon dem SUV CX5 sowie dem Mazda6 so gut steht und der Marke gerade beachtliche Verkaufserfolge beschert – bauen die Japaner doch endlich wieder emotional ansprechende Autos!

Und diese Erfolgsgeschichte soll jetzt in der Golf-Klasse fortgeführt werden. Um gegen den eher konservativ gestalteten Namensgeber des C-Segments zu punkten, setzen die Japaner voll auf Sportlichkeit. Das sieht man auch an diversen Details beim Testwagen vom Autohaus Rodewald in Langenhagen: am großen Dachspoiler, den schicken Alus, Bi-Xenon Scheinwerfern, LED-Tagfahrlicht sowie LED-Rückleuchten.

Zwischen denen gibt die weit öffnende Heckklappe den Zugang zum – sagen wir: sportlich knapp geschnittenen – Gepäckraum frei: mit 364 Liter Volumen liegt der 3er bestenfalls im Klassendurchschnitt. Dafür entsteht nach Umlegen der Rücksitzlehnen eine ebene Ladefläche – das können viele andere Kompakte nicht bieten. Wer aber lieber Gesellschaft statt Gepäck transportiert, sollte die kleiner gewachsenen Mitreisenden in die zweite Reihe komplementie-



ren. Zwar sind die Innenbreite und die Beinfreiheit überzeugend (der Mazda3 hat mit 2.700 mm den längsten Radstand im Kompakt-Segment), die coupéhafte Fahrgastzelle kann allerdings für die ein oder andere Berührung zwischen Haarpracht und Dach sorgen. Der Fahrer hat aber dennoch die Chance, seine Fahrgemeinschaft von den Vorzügen eines eher

sportlichen Autos zu überzeugen – indem er den Motor startet.

Vorher lässt er noch eben den Blick durch das ansprechend aufgeräumte Cockpit schweifen, sieht dabei, dass es als einziges Zeigerinstrument nur einen Tacho gibt (alles andere wird über Displays angezeigt) und entdeckt den 7-Zoll-Touchscreen oben auf der Mittelkonsole. Ne-

ben den Funktionen des Infotainment- und Kommunikationssystems können hier dank des brandneuen Mazda Konnektivitäts-Konzept MZD Connect auch zahlreiche mobile Internet-Inhalte abgerufen werden. Der Touchscreen funktioniert allerdings nur im Stand – während der Fahrt scrollt man mit Hilfe des Dreh-Drück-Schalters durchs Menü. Und der



Lange Motorhaube, zurückgesetzte, coupéhafte Fahrgastzelle und eine geschwungene Linienführung: der Mazda3 wirkt schon im Stand sportlich.



**Mazda3 SKYACTIV-G 120**

Hubraum .....	1998 ccm
Leistung.....	120 PS (88 kW)
Max. Drehmoment .....	210 Nm bei 4000 U/min
Höchstgeschwindigkeit .....	195 km/h
Beschleunigung .....	8,9 Sek. (0 – 100 km/h)
L x B x H .....	4465 x 1795 x 1450 mm
Kofferraum: .....	364 – 1263 l
Verbrauch.....	5,1 l / 100 km
CO <sub>2</sub> Emission:.....	119 g/km
Preis .....	20.290,- Euro)

Alle Angaben sind Werksangaben

macht dabei fast so schöne „Klack“-Geräusche wie bei den Autos aus Ingolstadt.

Jetzt wird aber nicht gesurft, sondern gefahren: Der Druck des Startknopfes (wie sportlich) erweckt den 120 PS-SKYACTIVE-Benziner zum Leben – und lebhaft ist der allemal. Den Tritt aufs Gaspedal setzt er sofort

in Vortrieb um, sprintet in nur 8,9 Sekunden bis auf Landstraßengeschwindigkeit – während der Fahrer die sechs knackig zu schaltenden Gänge sortiert.

Außerorts merkt man dann, dass das Fahrwerk eher sportlich straff ausgelegt ist, aber trotzdem auch schlecht geflickte Wege er-



Aufgeräumt und hochwertig: das Cockpit punktet mit 7-Zoll-Touchscreen, guter Übersichtlichkeit und ansprechender Materialanmutung.

träglich wegfedert. So dynamisch wie er aussieht, fährt sich der Mazda3 auch und das ESP lässt ausreichend Spielraum für's sportliche Umrunden knackiger Kurven. Erst als das Heck bei übermütiger Fahrweise schon leicht quer kommt, greift die Elektronik regelnd ein.

**Fazit:**

Mit dem neuen Mazda3 kann man mehr Sport wagen. Mit dynamischem Äußeren und einem ebensolchen Benzin, hochwertiger Ausstattung und ebensolcher Verarbeitung ist der junge Japaner eine Klasse Alternative in der Kompaktklasse.



Der Kofferraum fasst 364 Liter und lässt sich durch Umklappen der Rücksitzelehnen auf bis zu 1.263 Liter erweitern. Praktisch: dabei entsteht eine ebene Ladefläche.



**Ein Bild von einem Auto**  
**Auto Bild Testsieger!**





**Der neue Mazda3.**

Ein Design, das den Atem raubt. Effizienz und Funktion, die begeistern. Das sagt auch die Auto Bild. Der neue Mazda3 überzeugt auf ganzer Linie und fährt im Vergleichstest mit einem überragenden Sieg an seinen Konkurrenten vorbei auf Platz 1.<sup>2)</sup> Überzeugen Sie sich selbst bei einer Probefahrt!

Barpreis € **15.990<sup>1)</sup>**

Kraftstoffverbrauch im Testzyklus: innerorts 6,5 l/100 km, außerorts 4,3 l/100 km, kombiniert 5,1 l/100 km.  
CO<sub>2</sub>-Emissionen im kombinierten Testzyklus: 119 g/km.

1) Barpreis für einen Mazda3 5-Türer Prime-Line SKYACTIV-G 100 Benzin. Preis inkl. Überführungs- und zzgl. Zulassungskosten. Angebot ist gültig für Privatkunden. 2) www.autobild.de; Heft 39, Ausgabe 27.09.2013. Im Vergleichstest mit Honda Civic und Ford Focus. Abbildung zeigt Fahrzeug mit höherwertiger Ausstattung.

**AUTOHAUS** GmbH  
**RODEWALD**

*... pünktlich + fair!*

Hainhäuser Weg 97-99 • 30855 Langenhagen  
Tel. (0511) 22 00 72-0 • www.autohaus-rodewald.de



neu

## Hyundai ix35

# Dynamischer „Cityroader“ zu günstigen Preisen

Fotos: Hersteller

Hyundais dynamischer „Cityroader“ ix35 ist deutlich verbessert in den Mo-

delljahrgang 2014 gestartet. Neben optischen Modifikationen zählt insbeson-

dere ein neuer Benzinmotor für den ix35 2.0 zu den bedeutsamen Veränderungen. 122 kW (166 PS) leistet das Zweiliter-Triebwerk mit Benzindirekteinspritzung, das mit einem maximalen Drehmoment von 205 Newtonmeter zudem deutlich durchzugstärker ist als das Vorgängeraggregat.

Daneben punkten speziell die beiden stärkeren Dieselaggregate mit 2,0 Liter Hubraum durch niedrigere Kohlendioxid-Emissionen als zuvor. Im 135 kW (184 PS) starken 4WD-Topdiesel mit Sechsstufenautomatik beispielsweise sank der Kohlendioxid-Ausstoß von 187 auf nur noch 180 g/km.

Technisch hat der als Front- wie Allradler angebotene ix35, der für den europäischen Markt im Hyundai Werk im tschechischen Nošovice vom Band läuft, auch in anderer Hinsicht zugelegt. So erhält die Baureihe im Rahmen der Modellpflege die in den drei Stufen Normal, Comfort und Sport variable Unterstützung der elektrischen Servolenkung mit der Bezeichnung Flex Steer, und das serienmäßige elektronische Stabilitätsprogramm ESC wird um die An-

hängerstabilisierung TSA ergänzt. Zudem wird der neue ix35 erstmals auch mit Bi-Xenon-Scheinwerfern ausgerüstet und verfügt fortan in allen Modellvarianten über LED-Tagfahrlicht. Auch im Innenraum präsentiert sich die modifizierte Auflage verbessert: An Bord dürfen sich ix35-Käufer nicht nur über höherwertigere Materialien für Sitzbezüge und Oberflächen, verchromte Belüftungsöffnungen oder beleuchtete Getränkehalter freuen, sondern auch über ein neues Audio- und Navigationssystem, dessen Bildschirm erheblich vergrößert wurde. Für mehr Komfort sorgen außerdem Einparkensoren vorne und ein beheizbares Lenkrad - beides ist erstmals für den ix35 im Angebot.

Die Preisliste beginnt bei 20.970 Euro für den 135 PS starken ix35 GDI 1.6 Classic mit Vorderradantrieb und Sechsgang-Schaltgetriebe.

Für preisbewusste Kunden bietet Moritz Automobile in der Bernd-Rosemeyer-Straße 3 in Laatzen übrigens noch eine kleine Anzahl des Vorgängermodells an, zu attraktiven Konditionen. Infos dazu und zum neuen Modell unter Telefon 05102-93880.



6 X Tageszulassung, sofort verfügbar!

### Jung, mit Garantie – und günstig ...

#### ... UND NOCH MEHR VORTEILE FÜR SIE:

- ✓ Große Auswahl - sofort verfügbar
- ✓ Wenig gelaufen
- ✓ Umfangreiche Ausstattung  
Klimaanlage, Met.-Lackierung u.v.m.
- ✓ Noch mindestens 4 Jahre Restlaufzeit der Werksgarantie<sup>1</sup>

Hyundai ix35, EZ von 09/2013 -10/2013

### Schon ab 17.390,- Euro

Kraftstoffverbrauch kombiniert: 8,4-5,2 l/100 km; CO<sub>2</sub>-Emission kombiniert: 200-135 g/km; Effizienzklasse E-B.

Fahrzeugabbildung enthält zum Teil vom Angebot abweichende, aufpreispflichtige Sonderausstattung.

<sup>1</sup>Beginn der ursprünglich 5-jährigen Werksgarantie ohne Kilometerbegrenzung\* ab Erstzulassung:

\*5 Jahre Fahrzeug- und Lack-Garantie ohne Kilometerbegrenzung sowie 5 Jahre Mobilitäts-Garantie mit kostenlosem Pannendienst und Abschleppdienst (gemäß den jeweiligen Bedingungen); 5 kostenlose Sicherheits-Checks in den ersten 5 Jahren gemäß Hyundai Sicherheits-Check-Heft. Für Taxen und Mietfahrzeuge gelten modellabhängige Sonderregelungen.



Moritz Automobile GmbH  
Laatzen  
Bernd-Rosemeyer-Str. 3  
Telefon 05102/ 93880  
[www.autohaus-moritz.de](http://www.autohaus-moritz.de)

AUTOHAUS  
**Moritz**  
Erleben Sie Service!



Hyundai ix35



# Der neue Honda CR-V 1.6 i-DTEC

## Weniger als 120 g/km CO<sub>2</sub>-Emission

Mit dem CR-V 1.6 i-DTEC profitiert nun das zweite Honda Fahrzeug in Europa von der neuen Motor- und Antriebsgeneration „Earth Dreams Technology“. Nach seiner Premiere beim diesjährigen Genfer Autosalon steht der CR-V 1.6 i-DTEC seit September als frontgetriebener SUV mit manuellem Schaltgetriebe bei den Händlern, z.B. im Autohaus Moritz in Laatzen und Springe. Zu seinen herausragenden Eigenschaften zählt das einzigartige Verhältnis von Leistung und Effizienz: Mit 120 PS und einem Drehmoment von 300 Nm emittiert er nur 119 g/km CO<sub>2</sub> und zählt damit zu den saubersten Vertretern seiner Klasse.

Erschwingliche Mobilität wird immer wichtiger. Damit steigt auch das Interesse an frontgetriebenen SUV mit Dieselmotor, die inzwischen mehr als ein Viertel aller Kompakt-SUV in Europa ausmachen. Der neue CR-V 1.6 i-DTEC bedient diesen Trend mit herausragender Wirtschaftlichkeit und einem Einstiegspreis ab 25.990,- Euro.

Dank der Verbindung eines leichten Motors mit einem Frontantrieb wiegt der CR-V 1.6 i-DTEC 116 kg weniger als das mit dem 2.2 i-DTEC Motor ausgestattete Modell. Vorteil ist nicht zuletzt ein deutlich agileres Handling. Im Innenraum bleibt der CR-V ein praktisches Transporttalent mit einem Ladevolumen von bis zu 1.669 Litern. Für besondere Variabilität sorgt die im Verhältnis 60/40 geteilte „Easy-fold-down“-Rückbank, dank der sich der CR-V mit nur einem einzigen Handgriff von einem fünfsit-

zigen Pkw in ein vielseitiges Transportfahrzeug verwandeln lässt.

Von den Qualitäten des neuen CR-V 1.6 Diesel kann sich jetzt jeder selber überzeugen: bei einer Probefahrt im Autohaus Moritz in der Bernd-Rosemeyer-Str. 2 in Laatzen, Telefon 05102-93880 oder in der Philipp-Reis-Str. 34 in Springe, Telefon 05041-77660.



Auch mit dem sparsamen Diesel bleibt der CR-V ein praktisches Transporttalent mit einem Ladevolumen von bis zu 1.669 Litern.

**Viel SUV.  
Wenig Verbrauch.  
Nur 4,5 Liter auf 100 km.**

**HONDA**  
The Power of Dreams

Der neue CR-V 1.6 Diesel  
ab **23.990,- €<sup>1</sup>** oder **189,- €<sup>2</sup> mtl.**

Kraftstoffverbrauch CR-V 1.6 i-DTEC® in l/100 km: innerorts 5,0–4,8; außerorts 4,5–4,3; kombiniert 4,7–4,5. CO<sub>2</sub>-Emission in g/km: 124–119. (Alle Werte gemessen nach 1999/94/EG.)

Finanzierungsbeispiel <sup>2</sup>			
UVP	25.990,00 €	Effektiver Jahreszins (%)	1,99%
Finanzierungspreis	23.990,00 €	Sollzins, p.a. gebunden	
Laufzeit (Monate)	48	für die gesamte Laufzeit	1,97%
Anzahlung	5.840,00 €	Bearbeitungsgebühren	0,00 €
Nettodarlehensbetrag	18.150,00 €	<b>Monatliche Rate (47 mal)</b>	<b>189,00 €</b>
Gesamtbetrag	19.279,00 €	Schlussrate	10.396,09 €

Er weist die niedrigsten CO<sub>2</sub>-Emissionen seiner Klasse auf, hat einen beeindruckend geringen Kraftstoffverbrauch und verfügt über sämtliche Vorteile eines SUV, wie z. B. größtmöglichen Platz, bestmöglichen Komfort und höchstmögliche Leistung – aber bleibt mit seinem fortschrittlichen Dieselmotor auch bezahlbar.

Bernd-Rosemeyer-Str. 2  
30880 Laatzen  
Telefon 05102 | 93880

Philipp-Reis-Str. 34  
31832 Springe  
Telefon 05041 | 77660

**AUTOHAUS**  
**Moritz**  
Erleben Sie Service!

www.autohaus-moritz.de

<sup>1</sup> Unverbindliche Preisempfehlung von Honda Deutschland für den CR-V 1.6 i-DTEC® Comfort.  
<sup>2</sup> Ein unverbindliches Finanzierungsangebot der Honda Bank GmbH, Hanauer Landstraße 222-224, 60314 Frankfurt am Main, auf Basis der unverbindlichen Preisempfehlung von Honda Deutschland für den CR-V 1.6 i-DTEC® Comfort. Gültig für Privatkunden bis 31.12.2013. Abbildung zeigt Sonderausstattung.

# Ausstellung „100 Jahre Effizienz – Rudolf Diesel und die Landtechnik“ Von Dieselross bis Lamborghini

Fotos: Schroedel

(tms). „Boah, guck mal Papi, das ist ein Lamborghini! Bauen die auch Trecker?“ Der Junge steht staunend vor dem Lamborghini 1C Diesel-Traktor von 1961 mit außergewöhnlichem Raupenantrieb – einem von insgesamt 37 Exponaten der Sonderschau „100 Jahre Effizienz - Rudolf Diesel und die Landtechnik“ im Rahmen der AGRITECHNICA in Hannover.

Um dem etwas ratlosen Vater hier kurz erklärend zur Seite zu springen: Ursprünglich baute der Betrieb von Ferruccio Lamborghini im Nachkriegsitalien die damals dringend benötigten Traktoren. Als Sportwagenfahrer und -fan soll Lamborghini unzufrieden mit seinem Ferrari gewesen sein und daraufhin beschlossen haben, neben den Traktoren selber Sportwagen zu bauen. Und das recht erfolgreich, asso-

ziieren die meisten den Namen Lamborghini heute doch eher mit atemberaubenden Sportboliden als mit rustikaler Landtechnik. Und doch wird beides bis heute unter Ferruccios Nachnamen hergestellt: die Sportwagen als Teil des VW-Konzerns und die Traktoren in der Same Deutz-Fahr Gruppe.

So stammt der in Hannover ausgestellte Lamborghini-Traktor dann auch aus dem Werkmuseum von Same im oberitalienischen Treviso. Zusammen mit drei weiteren Schleppern und zwei Motoren wurde er eigens aus Italien zur Sonderschau transportiert. Organisator Horst-Dieter Görg und seine Mitstreiter haben keine Mühen gescheut, diesen umfangreichen Überblick über die Entwicklung der Mechanisierung der Landwirtschaft seit deren Beginn zusammen zu tragen.

Der Hanomag WD-Motorpflug von 1922 als ältestes mobiles Ausstellungsstück wurde bereits im Sommer mittels Überseecontainer und Tieflader aus Südafrika zurück in seine alte Heimat geholt, aber erst jetzt erstmals in seiner Geburtsstadt Hannover gezeigt.

Wurden die ersten mechanischen Maschinen in der Landwirtschaft noch mit Benzin bzw. Petroleum betrieben, setzte sich später immer mehr die Diesel-Technik durch. „Zum 100. Todestag von Rudolf Diesel wollen wir ihn und seine wegweisende Erfindung mit dieser Sonderschau würdigen“, erklärt Görg das Konzept. 1892 meldete der Ingenieur Diesel sein erstes Patent auf einen Motor an, der die Verbrennung flüssiger Kraftstoffe ohne Zündvorrichtung ermöglichen sollte. 1897 lief der erste Versuchsmotor – ein riesen-

Trumm, das aufgrund der erforderlichen Kompressoranlage nicht in Fahrzeuge eingebaut werden konnte. Später war es dem Benz-Ingenieur Prosper L'Orange mit Entwicklung der Vorkammer gelungen, dieses Problem zu lösen – damit stand der Diesel auch Fahrzeugbauern zur Verfügung. Nach dem ersten Weltkrieg arbeiteten verschiedene Firmen intensiv an Dieselfahrzeugen, in erster Linie für landwirtschaftliches Gerät. Davon zeugen die beiden sehr seltenen Exponate in Hannover: ein MWM Motorpferd von 1925 in Originalzustand, von dem es weltweit nur noch 3 oder 4 Stück gibt sowie der Benz-Sendling OE Schlepper von 1928, liebevoll restauriert von der Firma Dreyer in Alfeld (die HILDESHEIMmobil berichtete in Ausgabe 18). Er verfügt über einen kompressorlosen Einzylinder-Viertakt-Dieselmotor.



Knapp 40 Exponate visualisierten auf der AGRITECHNICA die Mechanisierung der Landwirtschaft verbunden mit dem Siegeszug des Dieselmotors.

Damit war Diesels Idee, den Treibstoff unter hohem Druck zur Selbstzündung zu bringen im Laufe von 25 Jahren soweit vervollkommenet, dass er für den Antrieb von Ackermaschinen genutzt werden konnte.

Die Sonderschau zur AG-RITECHNICA zeigte auf rund 1000 Quadratmetern viele weitere interessante Traktoren und Schlepper aus

den verschiedensten Baujahren von unterschiedlichen Herstellern: IFA-Modelle, das Fendt Dieselross, MAN, Claas, auch zwei von den heute bei Oldtimerfans so beliebten Porsche Diesel und natürlich – man ist schließlich in Hannover – diverse Hanomag. Darunter nicht nur landwirtschaftliches Gerät, sondern auch PKW. Der gerade im Wie-

deraufbau befindliche Hanomag Diesel-Weltrekordler zeigt, wie leistungsfähig der Dieselmotor schon 1939 war (er brauste damals mit rasanten 156 km/h über die Autobahn bei Dessau). So setzte die Dieselmotor-Technik parallel zur Landwirtschaft auch im PKW-Bereich zu einem Siegeszug an. Denn auch hier lernte man die hohe Effizienz schätzen. Aus diesem Grund

werden heute noch jährlich hunderte Millionen Diesel in Schleppern, Lastwagen und PKW verbaut – sogar Sportwagenhersteller wie Porsche haben den Selbstzünder wieder im Angebot, nicht mehr in einem Trecker aber in Limousine und Geländewagen. Und vielleicht arbeitet ja auch irgendwann mal ein Diesel unter der Haube eines Lamborghini-Boliden ...



Auch Porsche hatte bereits lange vor dem Cayenne einen Diesel im Angebot: unter anderem den AP 22 von 1956.



Als Lamborghini noch ausschließlich Traktoren baute, entstand unter anderem dieser Diesel-Traktor mit Raupenantrieb.



Weltweit nur noch 3 bis 4 Exemplare erhalten: das MWM Motorpferd von 1925 in Originalzustand.



Die Heinrich Lanz AG beschränkt mit ihrem Glühkopfmotor – wie hier im Verkehrsbulldog von 1929 – 30 Jahre lang einen eigenen Weg.



Der Wiederaufbau des Hanomag Weltrekordlers – ebenfalls mit Diesel unter der Stromlinienfront – schreitet voran.

Man kann über die Entwicklung des Diesels in der Landtechnik natürlich noch viel mehr schreiben – Horst-Dieter Görg hat das als Herausgeber mit zahlreichen Mitautoren getan: Sein Buch „100 Jahre Effizienz - Rudolf Diesel und die Landtechnik“ ist im Agrar Media Verlag in Verl erschienen, für 24,95 Euro. Bestellung und Infos unter:

[www.agrar-media.de](http://www.agrar-media.de)

Vertiefende Infos zum Thema „Hanomag“ finden sich im Hanomag Jahrbuch 2014, Herausgegeben von Horst-Dieter Görg und Andreas Asche. In der inzwischen 4. Publikation dieser Reihe finden sich 12 Storys zu den Schleppern, Lastwagen und PKW des hannoverschen Herstellers sowie zu aktuellem Geschehen, gespickt mit vielen zeitgenössischen Fotos und Abbildungen.

Das Hanomag Jahrbuch im Hardcover ist zum Preis von 19,90 Euro + Versandkosten im Onlineshop erhältlich unter:

[www.shop.lemgoer-verlag.de](http://www.shop.lemgoer-verlag.de)



## „911 Love – 50 Jahre Porsche 911“

Zum diesjährigen Jubiläum des 911 gibt es viele Bücher, dieses präsentiert sich besonders emotional. Es ist ein Werk voller Leidenschaft für den 911. Besondere Erlebnisse, spannende Storys über außergewöhnliche 911-Besitzer aus aller Welt und ihrer einzigartigen Modelle versammeln sich in dem großformatigen Band ebenso wie die für den 911 wichtigen Motorsport-Momente.

Delius Klasing. 98,00 Euro, [www.delius-klasing.de](http://www.delius-klasing.de)



## „Little ADAM“: Der Blitz fürs Kinderzimmer

Der Opel ADAM wird jetzt auch zum Blickfang im Kinderzimmer. Mit der Miniaturausgabe speziell für Kids erweitert der schicke Lifestyle- und Individualisierungs-Champion von Opel sein Portfolio. Der „Little ADAM“ macht das



Zuhause und die urbane Spielwiese zur ersten Rennstrecke. Der fünf Kilogramm leichte und 725 x 295 x 380 Millimeter große kleine ADAM ist aus hochwertigem, wetterfestem Material gefertigt; damit ist Fahrspaß für die Kleinen drinnen wie draußen garantiert. Er ist für 74,99 Euro bei den Opel-Händlern oder unter [www.opel-collection.de](http://www.opel-collection.de) erhältlich.

## „Auto Katalog 2014“

Soviel geballte Infos auf einem Fleck wie der Auto-Katalog bietet nicht mal das Internet: Das aktuelle, weltweite Angebot des Auto-Jahrgangs 2014 inklusive aller Neuheiten. Daneben viele nützliche Adressen und alle wichtigen technische Daten, Exoten und Raritäten, Elektro-Autos und Hybride. Eine umfangreiche, übersichtliche Preisliste rundet den nützlichen Ratgeber ab.

Im Zeitschriftenhandel, 8,50 Euro, [www.paul-pietsch-verlage.de](http://www.paul-pietsch-verlage.de)



## Es weihnachtet sehr mit Mercedes

### Funkelt: Damen-Uhr mit Swarovski-Steinchen

Funkelnder Kerzenschein und schimmernde Christbaumkugeln: Zur Weihnachtszeit erstrahlen Festtagstafeln in ganz besonderem Glanz. Perfekt zu dieser feierlichen Atmosphäre passt die Damenarmbanduhr „Classic Glamour“ (99,90 Euro), die mit einem schwarzen Echtlederband ausgestattet ist. Das schwarze Ziffernblatt wurde mit CRYSTALIZED™ Swarovski-Elementen und einem historischen Mercedes-Benz Stern veredelt. Das Gehäuse besteht aus poliertem Edelstahl, die Oberfläche wurde mit Sonnenschliff aufgewertet. Das Mineralglas ist gehärtet.



### Mach hoch die Tür

Macht hoch die Tür' können Kids ab drei Jahren ausprobieren, denn beim Spielzeugauto SLS AMG lassen sich die Flügeltüren öffnen. Die von Norev gefertigte Miniatur (5,90 Euro) ist ein so genanntes 3-Inch-Modell im angenäherten Maßstab 1:55. Lackiert ist das Metallspritzgussmodell in der Originalfarbe Le Mans Rot.

Die hochwertigen Geschenke sind ab sofort bei den Vertriebspartnern oder online unter <http://shop.mercedes-benz.com/de-erhaeltlich>.

### Riechen wie ein Mercedes

Ein Mercedes riecht nach Bergamotte, Zitronen-Essenz, Bourbonpfeffer, Muskatnuss, Patschuli und mehr – jedenfalls wenn es nach den Parfumdesignern geht. Exklusiv in den Douglas-Filialen und unter [www.douglas.de](http://www.douglas.de) sind ab sofort der Herrenduft „Mercedes-Benz. The first fragrance for men“ sowie der Damenduft „Mercedes-Benz. The first fragrance for women“ erhältlich. In über 80 Ländern wurden die Mercedes-Benz Parfums bereits erfolgreich eingeführt – jetzt können sich

auch die deutschen Mercedes-Fahrer geruchlich zu ihrem Auto bekennen. Den Herrenduft gibt es ab 44,99 Euro, den Damenduft ab 49,99 Euro.







# Mit MiNI werden Wünsche wahr

## Heißer Schlitten

Beim Schlittenrennen sind Kinder ab 10 Jahren mit dem MINI Snow Rocker (79 Euro) die Ersten im Ziel. Das Design des Bobs zeichnet sich durch Union Jack und Racing Stripes auf der Sitzfläche aus.



Die Geschenkideen sind erhältlich unter [www.mini-shop.de](http://www.mini-shop.de)

## Tripmaster

Egal ob Business- oder Wochenend-Trip, auf den MINI Rooftop Cabin Trolley (169 Euro) ist Verlass. Der handgepäcktaugliche Hartschalenkoffer mit Racing Stripes ist ein Leichtgewicht und bietet komfortablen Stauraum. Die vier Rollen präsentieren sich im MINI Felgendesign.



## Wuff

Der beste Freund des Menschen ist der neue Spielgefährte der Kids. Die MINI Bulldog Big (49 Euro) ist aus Plüsch und kommt mit schwarzem Halstuch und Halsband.



## „Sieg oder Selters – Die deutschen Fahrer in der Formel 1“

Schon lange vor Vettel und Schumacher tummelten sich deutsche Rennfahrer in der Formel 1, mal mehr, mal weniger erfolgreich. In diesem Buch werden sie alle gewürdigt, von Pietsch über Herrmann und Rindt bis Mass und Stuck, insgesamt 30 an der Zahl. Mit ausgiebigen Infos zu deren Karriere und zum privaten Umfeld sowie vielen zeitgenössischen Bildern.

Delius Klasing, 29,90 Euro, [www.delius-klasing.de](http://www.delius-klasing.de)



## „Oldtimer Katalog Nr. 27“

Das Standardwerk in seiner 27. Auflage: Auf 384 Seiten präsentiert der Oldtimer Katalog – in enger Zusammenarbeit mit dem ADAC – über 1250 Modelle von mehr als 150 Marken in Wort und Bild, dazu die offiziellen Sammlerpreise von „Classic Data“. Mit den informativen Kurzbeschreibungen bietet er einen guten Überblick über den immer größer werdenden Old- und Youngtimermarkt.

Heel Verlag, 17,99 Euro, [www.heel-verlag.de](http://www.heel-verlag.de)



## Kalender „Autos mit Geschichte“

Zeitlos schöne Klassiker mit herrlicher Linienführung und sensationellem Design sind Thema dieses nicht nur bei Automobilenthusiasten beliebten Großkalenders im Format 595 x 480 mm. Zu sehen sind 12 prachtvoll in Szene gesetzte Automobilikonen aus über 125 Jahren Fahrzeugbau-Geschichte, darunter BMW M1, Duesenberg, Bizzarrini, Rolls Royce Phantom, Cord und mehr.

Heel Verlag, 24,99, [www.heel-verlag.de](http://www.heel-verlag.de)



## „So rollten die 60er“

Autos auf Innenstadtparkplätzen, Autos vor Bergmassiven, Autos am Meer, Autos mit den Familienmitgliedern – dieses Album profitiert von der Fotografier-Freude der Deutschen. Authentische Aufnahmen, Schnappschüsse, die Autos mal neu, mal verbeult, machen diesen Rückblick auf die Mobilität in den 60ern so besonders. Dazu gibt's informative Geschichten.

Motorbuch, 19,95 Euro, [www.motorbuch.de](http://www.motorbuch.de)





Fotos: Messe Essen

# Essen Motor Show: Paradies für Tuningfans

Anschnallen, Gang rein, Gas geben: Vom 30. November bis 8. Dezember lief in der Messe Essen die 46. Essen Motor Show, Treffpunkt für über 340.000 Automobil-Enthusiasten. Die Fans und Freunde sportlicher Autos sahen das Angebot von mehr als 500 Ausstellern aus den Bereichen Tuning, Motorsport, sportliche Serienautomobile und Classic Cars. Von dezent veredelten

Serienfahrzeugen über Sport- und Rennwagen bis zu völlig abgefahrenen Vehikeln zeigte die Essen Motor Show alles, was das Auto-Herz begehrt.

Eine eigene Sonderschau wurde der internationalen Tourenwagenserie DTM gewidmet. 1984 gegründet, startete die Rennserie 2013 in ihr 30. Jahr. Zum Jubiläum zeigt die Essen Motor Show legendäre Siegerfahrzeuge aus

den vergangenen drei Jahrzehnten.

Die Herzen echter Tuning-Fans schlugen höher bei der Sonderschau „tuningXperience“. Die Ausstellung wartete mit rund 100 leicht modifizierten Daily Drivern, performance-orientierten Renn- und Driftboliden sowie High-End-Showcars auf.

Ein weiterer Höhepunkt: das Finale des Gymkhana

Drift Cup 2013. Der europaweit einmalige Drift-Wettbewerb forderte den Fahrern ein Höchstmaß an Fahrzeugkontrolle ab – und brachte das Publikum mit spektakulären Stunts zum Staunen. Schauplatz des Kräftemessens der europäischen Drift-Elite war die DMAX Motorsportarena in Halle 7.

*Hier einige Impressionen der Essen Motor Show:*



Einen Blick auf den 100. Geburtstag von Maserati gab es in Essen unter anderem mit dem Maserati Tipo 300S. Unter dessen Motorhaube versteckt sich ein Reihen-6-Zylinder-Motor mit 2.988 cm<sup>3</sup> Hubraum. Bei einer Leistung von 260 PS bringt es der rote Flitzer auf eine Höchstgeschwindigkeit von bis zu 300 Stundenkilometern. Stirling Moss behauptet heute noch, er sei wohl der beste Rennsportwagen der 1950er Jahre.



In Halle 4 präsentierte sich die Speed Bike Show mit teils krasen Exemplaren.



Und hoch die Handykameras: Spektakuläre Motorsport-Action in der DMAX Motorsportarena in Halle 7.



Sonderschau Hot Rods, die diesmal unter dem Motto „get low and go slow“ stand. Wie der Name verrät: Hier ging es um die Geschichte des Tieferlegens.



Das Fahrzeug präsentiert den ultimativen Custom-Style: Der Opel Corsa C, bei dem unter anderem Scheinwerfer des 5er BMW E60 verbaut wurden. Besitzerin Ines Hage zählt zur wachsenden Gemeinschaft der weiblichen Tuner, die auch auf der Essen Motor Show 2013 den Jungs zeigt, wie gut extravaganter Style aussehen kann.



Der ursprüngliche Chevy Impala SS Convertible ist ein preisgekröntes Szene-Schmuckstück. Seine bunte Karosserie und das tiefliegende Fahrwerk machten ihn zum Hingucker auf der Essen Motor Show.



Die exklusive Sonderschau 30 Jahre DTM zeigte legendäre Siegfahrzeuge aus den vergangenen drei Jahrzehnten.



Sieht aus wie eine noch abgefahrenere Version des Batmobiles, ist aber die aktuelle Studie aus dem Hause Sbarro: der zweisitzige offene Sportwagen Flèche Rouge (übersetzt: Roter Pfeil). Gebaut wurde er von Studenten der Sbarro Design-Schule. Der „Pfeil“ war Bestandteil der Sonderschau Automobildesign.

Auch die Zweiradfahrer zeigten atemberaubende Stunts in der DMAX Motorsportarena.



Wieder einmal volles Haus in Essen, hier die gut gefüllte Halle 3.



Am ADAC-Stand ließen sich die automobilen Stars der diversen ADAC Masters-Serien und -Veranstaltungen ganz genau unter die Lupe nehmen. Etwa die bärenstarke Corvette C6 aus dem Rennstall von Callaway Competition. Damit haben Routinier Diego Alessi und sein junger Teamkollege Daniel Keilwitz bei fünf Läufen zum ADAC GT Masters die flache Schnauze vorn gehabt – und sicherten sich in einem spannenden Finalrennen in Hockenheim die Meisterkrone.

**BRÄUER**  
Motorradsport

Industriestraße 4  
31180 Emmerke/Hildesheim  
Tel.: 0 51 21 / 4 73 77  
Fax: 0 51 21 / 4 73 78  
braeuer-motorradспорт.de

NO HO HOL DIR DEN  
**50 EURO GUTSCHEIN**  
EINLADUNG ZUM  
**NIKOLAUSTAG**  
14.12.2013  
50 € GUTSCHEIN\* herunterladen und für  
KTM PowerWear und PowerParts bei uns  
einlösen [WWW.KTM.COM/POWERDAYS](http://WWW.KTM.COM/POWERDAYS)

\* Gutschein downloaden, ausfüllen und mitbringen.  
1 Gutschein pro Person, Mindestkaufswert 200,00€, Aktionszeitraum 02.12.13 - 18.01.14.

facebook.ktm.com

POWERWEAR POWERPARTS RACE DRAGWEAR FINANCE ORIGINAL SPARE PARTS ADVENTURE TOURS CAMPS

# ABF 2014: AUTOTAGE HANNOVER und Caravan & Camping



Jede Menge Reisemobile sowie ausführliche Infos rund um Caravan und Camping gibt es auf der ABF in Halle 26.

Fotos: ABF

**Hannover.** „Ab in den Frühling“ heißt es vom 25. Januar bis zum 2. Februar 2014 auf dem Messegelände in Hannover. Norddeutschlands größte Freizeit- und Einkaufsmesse ABF präsentiert eine einzigartige Mischung verschiedenster Themenwelten. Einer der Publikumsmagnete sind die AUTOTAGE Hannover. Hier bietet sich Besuchern die ideale Möglichkeit, sich einen Überblick über die Marken- und Modellvielfalt zu verschaffen. Selten ist ein direkter Fahrzeugvergleich so komfortabel. Bereits zum vierten Mal verwandelt sich die Halle 24 in einen Auto-Showroom, in dem es von praktischen Kleinwagen über sportliche Cabriolets bis zu edlen Limousinen für je-

den Geschmack und Zweck das passende Fahrzeug gibt. Rund 50 Händler aus der Region präsentieren die aktuellen Trends von rund 15 Automarken. Mit dabei sind Opel, Ford, Citroën, Peugeot, Renault, Fiat, Alfa Romeo, Lancia u.v.m! Und das Beste daran: Besucher können ihr Wunschmodell direkt Probe fahren. Auf dem Freigelände vor Halle 26 stehen alle Modelle als Vorführgewagen, die zu einer Testfahrt einladen. Außerdem im Freigelände: der Geländewagen-Parcours, wo erfahrene Testfahrer demonstrieren, was bei den Kraftpaketen auf vier Rädern unter der Haube steckt. Neugierige sind eingeladen, sich als Beifahrer vom Fahrspaß zu überzeugen. Neu: Der Jahreswa-

gen-Boulevard mit preisgünstigen Gebrauchten.

Wer sich im Urlaub gern unabhängig von anderen Verkehrsmitteln bewegt, ist bei Caravan & Camping in Halle 26 genau richtig. Auf mehr als 22.000 Quadratmetern Ausstellungsfläche erfahren Besucher alles über Caravanning, als immer beliebter werdende Alternative, ganz individuell und flexibel in den Urlaub zu fahren. Das Besondere: 2014 sind wieder alle großen Marken dabei, von Carthago und Dethleffs über Fendt und Knaus bis Hymer, Morelo und Volkswagen Nutzfahrzeuge. Endlich wieder mit dabei: die Firma Hobby.

Das Angebot in Halle 26 reicht von preiswerten Caravans und Reisemobilen für Einsteiger über alltagstaugliche Vans bis hin zu Luxusmodellen. Ob als Familie oder Paar – bei Caravan & Camping findet sich der passende Grundriss für jeden Bedarf. Abgerundet wird das Messeangebot mit einem umfangreichen Sortiment an Campingzubehör wie Vorzelte, Windschutz und Markisen, Camping-Möbel und Geschirr u.v.m. Dienstleister, Vereine und Verbände wie der Deutsche Camping Club (DCC) geben zu-

dem wissenswerte Tipps rund ums Campen.

Gut zu wissen: Für alle Besucher, die mit dem Caravan oder Reisemobil anreisen, gibt es nicht nur ausreichend, sondern auch besonders günstige Stell- und Übernachtungsplätze.



**ABF – Norddeutschlands größte Freizeit- und Einkaufsmesse.**

Täglich von 10 – 18 Uhr geöffnet.

**NEU:** Karten online kaufen, 2 Euro sparen!

Tickets zum ermäßigten Preis im Online-Shop:  
[www.ab-in-den-fruehling.de](http://www.ab-in-den-fruehling.de)  
Erwachsene 11 EUR,  
Junior-Ticket (13–17 Jahre) 6 EUR.

Tickets Messe-Kasse: Erwachsene 13 EUR, Junior-Ticket 8 EUR.  
Kinder bis einschließlich 12 Jahre haben freien Eintritt.

Mehr Informationen zur Veranstaltung und zu den Eintrittspreisen unter: [www.ab-in-den-fruehling.de](http://www.ab-in-den-fruehling.de)

Infos zum Stellplatz „Kronsbergstr.“:  
[http://gfv.messe.de/WW\\_Platz\\_de](http://gfv.messe.de/WW_Platz_de)



Die AUTOTAGE Hannover bieten wieder eine große Auswahl an Fahrzeugen verschiedenster Marken.



**Unsere Internetseite ist online:**  
[www.teamschroedel.de](http://www.teamschroedel.de)

Ausgaben downloaden  
Das Neueste aus der  
Autobranche  
Mitdiskutieren bei den  
aktuellsten Themen  
Liken & tweeten!



The screenshot shows a web browser displaying the homepage of Team Schroedel. The navigation bar includes 'START', 'VERLAG', 'ARCHIV', and 'KONTAKT'. The main content area features two magazine covers: 'HILDESHEIM MOBIL' and 'HANNOVER MOBIL'. A text box above the covers states: 'Im Verlag Team Schroedel erscheinen die beiden kostenlosen Automagazine HILDESHEIMmobil und HANNOVERmobil. Alle zwei Monate informieren sie die Leser über Neuwagen, Oldtimer, Zubehör, Servicethemen, alternative Antriebe, Technik, Tuning und mehr – immer mit regionalem Bezug!'. Below the covers, there are two paragraphs of text. The first paragraph describes 'HILDESHEIMmobil' as an informative magazine for the Hildesheim/Alfeld region, published twice a month with 20,000 copies, distributed at car dealerships, supermarkets, bakeries, gas stations, and other local points. The second paragraph describes 'HANNOVERmobil' as an informative magazine for Hannover and the region, published twice a month with 50,000 copies, distributed at car dealerships, supermarkets, bakeries, gas stations, and other local points. A QR code is located in the bottom right corner of the screenshot.

VERLAG

HILDESHEIM MOBIL  
DAS AUTOMAGAZIN FÜR DIE REGION  
MIT DEN ANGEBOTEN DER KFZ-INNUNG

HANNOVER MOBIL  
DAS NEUE AUTOMAGAZIN FÜR HANNOVER  
UND DIE REGION

Die HILDESHEIMmobil ist das informative Automagazin für die Region Hildesheim/Alfeld.

Seit 2007 erscheint die HILDESHEIMmobil alle zwei Monate in einer Auflage von 20.000 Exemplaren, kostenlos verteilt über die Autohäuser und Werkstätten der Kfz-Innung, über Supermärkte, Bäckerei, Tankstellen, Baumärkte, MediaMarkt, Medimax und an

Seit 2010 hat auch Hannover endlich ein informatives Automagazin: die HANNOVERmobil.

Sie erscheint alle zwei Monate in einer Auflage von 50.000 Exemplaren, kostenlos verteilt über Autohäuser und Werkstätten, über Supermärkte, Bäckerei, Tankstellen, Baumärkte und an vielen weiteren Vertriebsstellen mit hohem Kundendurchlauf im Stadtge-



Fotos: Hersteller

## Continental Winterreifen mit Bestnoten bei Tests

# „Vorbildlich“ und „sehr empfehlenswert“

Der ContiWinterContact TS 850 hat in einem weiteren Test einer renommierten Fachzeitschrift die höchste Bewertungsstufe erreicht: Die AutoBild sportscars (Heft 11/13) gab ihm die Note „vorbildlich“. Im Test waren insgesamt neun Winterreifen der Größe 225/50 R 17, von europäischen, asiatischen und amerikanischen Herstellern.

Das Urteil über den Premium-Winterreifen für die Kompakt- bis obere Mittelklasse fiel sehr positiv aus: „Winterreifen mit guten fahrdynamischen Eigenschaften unter allen Witterungsbedingungen, stabile Seitenführung und kurze Bremswege auf verschneiter und trockener Piste, kraftstoffsparender Rollwiderstand, angenehmer Komfort“, schreiben die Fachleute. Neben den sehr sicheren Fahreigenschaften unter typisch winterlichen Bedingungen kam der Winterspezialist aus der Ent-

wicklungsabteilung in Hannover auch mit nassen Straßen vorbildlich zu recht. Sowohl beim Bremsen als auch beim Handling auf nasser Straße lieferte er die besten Werte im Testfeld ab.

Seit dieser Saison ist der ContiWinterContact TS 850 nicht nur in 15 und 16 Zoll, sondern auch in 14 und 17 Zoll verfügbar und über-



zeugt seit seiner Einführung in 2012 mit zahlreichen hervorragenden Testergebnissen die Reifenexperten der international führenden Fachmagazine und Automobilclubs.

So war er auch bei den aktuellen Tests von auto motor und sport sowie der Auto Zeitung Testsieger.

Ebenfalls überzeugend schneidet der derzeit sport-

lichste Winterreifen aus dem Continental-Konzern, der ContiWinterContact TS 830 P, ab. Im aktuellen Winterreifentest der Fachzeitschrift sportauto (Heft 11/13) belegte er den zweiten Platz und erhielt das Prädikat „sehr empfehlenswert“. In der Größe 245/40 R 18 V wurden insgesamt sieben Winterreifen getestet, auf einem allradangetriebenen Audi TT RS mit 360 PS.

Das Experten-Urteil lautete: „Ausgewogenes Fahrverhalten in allen Disziplinen, gute Verzögerungswerte und Stabilität sowie Präzision bei Trockenheit.“

Der ContiWinterContact TS 830 P ist in mehr als 100 verschiedenen Ausführungen in Größen von 15 bis 20 Zoll erhältlich.

Weitere infos unter [www.continental-reifen.de](http://www.continental-reifen.de) Hier gibt es übrigens auch einen praktischen Reifenfinder.



## Borbet: 2x Black Glossy

Felgenhersteller Borbet hat zwei seiner beliebten Räder aus der Kategorie Classic jetzt auch in der Farbvariante „black glossy“ im Angebot: das TL-Rad sowie das



XLB-Rad

XLB-Rad. Das dynamisch-sportliche 6-Speichen TL gefällt mit originellem Design: die Speichen verjüngen sich nach außen hin asymmetrisch und in sich konkav. Dies soll dem Rad selbst im Stand noch den Ausdruck von Bewegung, Kraft und Dynamik verleihen. Das TL-Rad kann auf allen gängigen Modellen von Volkswagen, Audi, Seat und Skoda ohne Eintragung nach „Plug & Play“-Ma-

nier verwendet werden.

Das Borbet XLB-Rad erfreut sich bei Fans des BMW 1ers seit seiner Präsentation Anfang 2013 großer Beliebtheit. Grund hierfür ist vor allem, dass das Design des 5-Doppelspeichenrads perfekt auf den kleinen BMW abgestimmt ist. Die winterfeste Oberfläche und die in Maßarbeit entwickelten Maße ermöglichen ein-



TL-Rad

fachste, eintragungsfreie Handhabung - ebenfalls nach dem Motto „Plug & Play“.

Infos unter [www.borbet.de](http://www.borbet.de)



## Webasto Standheizungen erhöhen Sicherheit und schützen vor Konsequenzen Freie Sicht statt Guckloch



Das freut die ganze Familie: Dank Webasto Standheizung ist das Auto schon vor Fahrtbeginn schön warm – und die Scheiben sind vom Eis befreit.

Wer sein Fahrzeug bei Eis und Schnee im Freien parkt und nicht mit einer Standheizung ausgestattet hat, sollte morgens ausreichend Zeit einplanen. Aus zwei Gründen, sagt Wolfgang Büser, der als Rechtsexperte u.a. für das Morgenmagazin von ARD und ZDF juristische Fachfragen beantwortet: „Zum einen sind Schnee und Eis keine Rechtfertigung für eine Verspätung am Arbeitsplatz, zum anderen sind mangelhaft frei gekratzte Scheiben strafbar.“

Wer witterungsbedingt zu spät im Betrieb erscheint, muss die Zeit nacharbeiten oder damit rechnen, dass er weniger Geld auf seiner nächsten Lohnabrechnung ausgewiesen bekommt. In der Eile al-

erdings nur ein kleines Guckloch freizukratzen und sich im Blindflug in den Straßenverkehr zu begeben, sei fahrlässig, so Büser. „Dies sehen auch die Kfz-Versicherer so. Kommt es zu einem Unfall, müssen Autofahrer nämlich mit Regressanforderungen rechnen, die deutlich teurer werden können als Bußgelder.“

### Höhe der Bußgelder

Wer mit vereisten Scheiben in einen Unfall verwickelt wird, muss mit bis zu 35 Euro Strafe rechnen, ansonsten werden nur 10 Euro fällig. „Dass die Straßenverkehrsordnung freie Sicht verlangt, hat einen guten Grund“, sagt Büser. „Denn viele Unfälle im Winter sind lediglich auf vereiste oder be-



Mit dem Webasto Thermo Call lässt sich die Standheizung per Smartphone jederzeit und von jedem beliebigen Ort aus bedienen.

schlagene Scheiben zurückzuführen.“

### Schnell nachrüsten für mehr Komfort und Sicherheit

Für alle, die ihr Fahrzeug im Freien parken müssen, bieten die Standheizungen von Webasto eine komfortable Alternative zum lästigen Eiskratzen. Nicht nur die freie Sicht von Fahrtbeginn an ist garantiert, auch Feuchtigkeitsbeschlag und Wiedervereisung von innen gehören mit einer Standheizung der Vergangenheit an. „Bereits ab 1.098,- Euro inklusive Einbau und Mehrwertsteuer lässt sich eine Standheizung in einen Kleinwagen einbauen“, sagt Bernd Joerg, Vertriebsleiter

des deutschen Pkw-Nachrüstgeschäfts von Webasto. „Der Einbau durch unsere Partnerwerkstätten ist innerhalb eines Arbeitstages erledigt. Schon am nächsten Morgen startet der Fahrer mit freien Scheiben in den Tag.“

Die Bedienung der Standheizung erfolgt wahlweise mit programmierbarer Vorwahluhr oder Funkfernbedienung. Besonders bequem: Mit dem Webasto Thermo Call lässt sich die Standheizung per Smartphone jederzeit und von jedem beliebigen Ort aus bedienen.

Die Webasto-Einbaupartner in der Region beraten Sie gerne dazu.

Weitere Infos auch unter [www.standheizung.de](http://www.standheizung.de)

### Wir bauen Ihnen die Wärme günstig ein:

**Maurer Car Service GmbH | Bosch Car Service**  
Vahrenwalder Str. 253  
30179 Hannover  
Tel: 0511 / 590 900 310

**Ing. Otto Meyer GmbH & Co. KG | Bosch Car Service**  
Große Düwelstraße 48  
30171 Hannover  
Tel: 0511 / 28 89 210

**Timm GmbH | Bosch Car Service**  
Bogenstraße 18  
30165 Hannover  
Tel: 0511 / 3 52 25 26

**Bosch Car Service Andreas Heitmann**  
Gleidinger Straße 14  
30880 Laatzen  
Tel: 05102 / 45 14

\* UVP inkl. 19 % MwSt., Vorwahluhr und Einbau. Angebot gültig nur für bestimmte Fahrzeugmodelle und bei allen teilnehmenden Partnern. Nicht mit Preisaktionen kombinierbar. Weitere Informationen erhalten Sie unter [www.standheizung.de](http://www.standheizung.de)



### Standheizung.

Ab € 1.098,-\* inkl. Einbau und Vorwahluhr.

[www.standheizung.de](http://www.standheizung.de)

**Webasto**  
Feel the Drive



# DEKRA Experte gibt Tipps zur Winterreifenlagerung Nur richtig gelagerte Reifen bleiben fit

Jetzt ist Winterreifensaison. Schon bei Temperaturen unter +7°C bieten Sommerreifen aufgrund ihrer Gummimischung nicht mehr den optimalen Grip auf der Straße. Viele haben bereits gewechselt, einige müssen noch. Aber wie und wo sollten die demontierten Sommerräder am besten gelagert werden? Wer die Räder bei seinem Autohaus oder Reifenfachhändler einlagern lässt, kann sich in der Regel darauf verlassen, dass sie unter guten Bedingungen überwintern. Wer sie allerdings bei sich zu Hause lagern will, sollte einige Dinge beachten. Zunächst gilt es, die Reifen gründlich zu reinigen und auf Beschädigungen zu überprüfen. „Auch kleine Steine oder andere Fremdkörper, die in den Profillinien stecken geblieben sind, sollten entfernt werden“, sagt Christian Koch, Reifenexperte der Sachverständigenorganisation DEKRA. Es empfiehlt sich, die Reifen mit Kreide zu markieren (z.B. „VL“ für vorne links), um die Positionen der einzelnen Räder am Fahrzeug später wieder zuordnen zu können. Vor dem Einlagern ist es außer-

dem ratsam, Profiltiefe und Alter der Reifen zu checken. „Sommerreifen, die unter drei Millimeter Profil haben, sollten Sie im nächsten Jahr nicht wieder aufziehen und deshalb möglicherweise

den richtigen Lagerplatz gibt es eine Reihe von Empfehlungen. „Grundsätzlich sollten Reifen an einem Ort aufbewahrt werden, der sauber, möglichst dunkel, trocken und gut belüftet ist“, so

frierpunkt und nicht über +25°C – das ist der Temperaturkorridor, den der Experte empfiehlt. Auf Felgen montierte Reifen sollten zur Einlagerung nicht auf die Lauffläche gestellt werden. „Wenn sie mehrere Monate unbewegt stehen, kann das Eigengewicht des Rades zu Verformungen führen“, so Christian Koch. „Besser ist es, die Räder entweder zu stapeln oder an entsprechenden Vorrichtungen aufzuhängen.“ Für Reifen ohne Felge gelten diese Tipps übrigens nicht. Sie sollten nicht gehängt oder gestapelt, sondern auf die Lauffläche gestellt und möglichst alle vier Wochen gedreht werden. Wer Reifen in der Garage oder im Keller aufbewahrt, sollte darauf achten, dass sie genügend Abstand zu Fahrrädern, Rasenmähern oder anderen Gartengeräten haben. Ansonsten besteht die Gefahr, dass die Reifen beim Bewegen der Geräte beschädigt werden. „Auch Ozon schadet den Reifen. Deshalb sollten sie nicht in der Nähe von Elektromotoren oder anderen Geräten lagern, die Ozon erzeugen können“, so der DEKRA Reifenexperte.

- Lagerplatz sollte sauber, dunkel, trocken und belüftet sein
- Extreme Temperaturen vermeiden
- Auf Felgen montierte Reifen nicht stellen, sondern hängen oder stapeln

gar nicht erst einlagern“, so Koch. Dasselbe gilt für Reifen, die älter sind als sechs Jahre. Das Reifenalter lässt sich über die DOT-Nummer auf der Reifenflanke erkennen: Hier sind die Kalenderwoche und das Jahr verzeichnet, in denen der Reifen hergestellt wurde. Für

der Reifensachverständige. „Feuchtigkeit, Sonneneinstrahlung oder chemische Substanzen wie Benzin, Öl oder Lösungsmittel können den Reifen in seinen Eigenschaften stark beeinträchtigen.“ Dasselbe gilt für Hitze oder extreme Kälte. Möglichst nicht unter dem Ge-



Für Sie vor Ort!  
Ihr Dienstleister rund ums Auto.

**DEKRA Automobil GmbH**

**Niederlassung Hannover**  
Hanomagstr. 12  
30449 Hannover  
Telefon 0511.4 20 79-0  
Telefax 0511.4 20 79-103

Mo-Fr.: 8-18 Uhr  
Sa.: 9-12 Uhr

**Außenstelle Hannover-Lahe**  
Rendsburger Straße 10  
30659 Hannover  
Telefon 0511.9 01 10-0  
Telefax 0511.9 01 10-80

Mo-Fr.: 8-18 Uhr  
Sa.: 9-12 Uhr

**Station Hannover**  
Vahrenwalder Straße 207 A  
30165 Hannover  
Telefon 0511.3 71 72-8  
Telefax 0511.6 33 48-1

Mo-Fr.: 8-17 Uhr

**Außenstelle Hildesheim**  
Bavenstedter Straße 50  
31135 Hildesheim  
Telefon 05121.75 09 53-0  
Telefax 05121.75 09 53-33

Mo-Fr.: 8-18 Uhr  
Sa.: 9-12 Uhr

**Station Alfeld**  
Brunker Stieg 6  
31061 Alfeld  
Telefon 05181.90 00-36  
Telefax 05181.90 00-38

Mo-Fr.: 8-18 Uhr  
jeden 1.Sa im Monat.: 9-12 Uhr



# Wichtige Tipps für die Auto-Fitness im Winter

Winterreifen mit Profil, ausreichender Frostschutz, kraftvolle Batterien, sinnvolle Hilfsmittel gegen Schnee und Eis sowie nicht zuletzt regelmäßige Pflege halten das Auto auch im Winter fit. Die Meisterbetriebe der Kfz-Innungen geben wichtige Tipps, um mit dem Auto sicher durch die frostige Jahreszeit zu kommen.

## Winterreifen:

Zu prüfen ist der Zustand der Reifen. Gibt es Beschädigungen? Reicht das Profil? Gesetzlich sind mindestens 1,6 Millimeter vorgeschrieben. Die Kfz-Betriebe empfehlen jedoch vier Millimeter. Auch das Reifenalter spielt eine Rolle. Nach zirka sechs Jahren härten die Sohlen aus und verlieren ihre Haftung. Daher rechtzeitig für neue Reifen sorgen.

## Frostschutz:

Unverzichtbar für Kühler und Scheibenwaschanlage, hält bei knackiger Kälte alles im Fluss. Im Kühlwasser sorgt er dafür, dass Motor und Kühler bis etwa minus 25 Grad Celsius reibungslos funktionieren. Rost und Kalkablagerungen haben im Kühlsystem keine Chance. Tipp für die Scheibenwaschanlage: Nachdem der Cocktail ins Wischwasser gefüllt ist, die Anlage einmal betätigen – so fließt der Mix in alle Leitungen bis zu den Düsen.

## Batterie:

Sie hat im Winter den meisten Stress. Schwächelnde Akkus werden mit Ladegeräten auf Trab gebracht, Batteriewächter halten die Fahrer über den Ladezustand auf dem Laufenden. Die größte Herausforderung lautet jedoch: Strom sparen. Kurzstrecken möglichst vermeiden und En-



Die Batterie hat im Winter den meisten Stress. Schwächelnde Akkus werden mit Ladegeräten auf Trab gebracht. Foto: ProMotor/Volz

ergieffresser wie Sitzheizung, Hifi-Anlage, Gebläse oder heizbare Heckscheibe sparsam einsetzen oder auf dem Weg in den Supermarkt um die Ecke gänzlich auf sie verzichten.

## Nützliches Zubehör:

Sinnvoll sind Abdeckplane, Handfeger mit weichen Borsten, Eiskratzer und Defrosterspray für freie Sicht. Der Enteiser für das Türschloss gehört in die Manteltasche!

Ein Starthilfekabel bringt schlappe Batterien wieder auf Touren. Für die Fahrt in den Winterurlaub gehören Schneeketten, Handschuhe, Abschleppseil, warme Decken und Warnwesten ins Auto.

## Wagenpflege:

Ganz klar: Der Dreck muss weg, und zwar schnell. Sonst frisst sich der Cocktail aus Dreck, Salz, Lauge und Rollsplitt ruckzuck in die Auto-

haut. Ein sauberes Fahrzeug wird außerdem entscheidende Sekunden eher gesehen. Die Kfz-Meisterbetriebe raten wöchentlich zur Fahrt in die Waschanlage. Vor der Normalwäsche mit Trocknung Schnee mit weichem Handfeger und groben Schmutz besonders in den Radkästen mit Hochdruckreiniger entfernen. Einmal im Monat vertragen die Schmutzautos eine Wellnesskur mit Heißwachs und Unterbodenpflege.

Wir danken unseren Kunden recht herzlich für das entgegen gebrachte Vertrauen und wünschen frohe Weihnachten sowie alles Gute für das Jahr 2014!

seit 1978

Rolf Ihr Autohaus  
Schwarzkopf

GMBH MAZDA-Vertragshändler

30161 Hannover

Kronenstr. 13 (Nähe Lister Meile/HBF)

Tel. 05 11/31 50 87

www.autohaus-schwarzkopf.de



# Gestiefelt und gespornt

Wo es auf Winterreifen nicht mehr vorwärts geht, helfen Schneeketten. In den Alpenländern sind sie oftmals durch das runde blaue Schild mit dem Schneekettensymbol sogar vorgeschrieben.

Die Traktionshilfen gibt es aus Stahl, Kunststoff, Textil oder als Spray. Zum Selbstaufziehen, zur Schnellmontage oder ganz easy zum Sprühen. Der Klassiker – die Seilkette aus Stahl und mit Ring oder Bügel montierbar – hat noch lange nicht ausgedient und punktet mit einem guten Preis-Leistungs-Verhältnis in Tests von Verbraucherorganisationen, Verkehrsklubs und Autozeitschriften. Teurer, dafür komfortabler im Handling, sind Schnellmontageketten, die sich per Adapter am Rad auf den ersten Metern selbst aufziehen. Die Anfahrhilfen aus Stoff oder aus der Dose sind Helfer in der Not, für eine Passfahrt aber wenig geeignet und da, wo Schneeketten vorgeschrieben sind, von der Polizei sowieso nicht akzeptiert. Es drohen Bußgelder.

In allen Fällen gilt: Ohne Handschuhe, Unterlage und eine Taschenlampe für den Nachteinsatz geht es nicht – und ohne die Trockenübung mehr schlecht als recht. Denn wer einmal den Kampf mit der grobglidrigen Technik und klammen Fingern auf sich genommen hat, kennt die Fummelei. Am

besten vorher unter Anleitung in der Werkstatt üben. Im Schneeinsatz empfehlen die Kfz-Profis, die Ketten nach einigen gefahrenen Metern auf festen Sitz zu kontrollieren, gegebenenfalls nachzuspannen und am Sai-

sonende sauber und trocken zu lagern. Sonst rosten sie still aber kräftig vor sich hin. Schneeketten gehören übrigens immer auf die Antriebsräder, bei Allradlern hilft ein Blick in die Fahrzeugpapiere. Dort stehen auch die Rei-

sendimensionen für die Größenwahl. Vor der griffigen Tour mit maximal Tempo 50 steht die Entscheidung: kaufen oder mieten? Autohäuser, Zubehörhandel und Automobilklubs bieten reichlich Auswahl.



Endlich Winterurlaub! Für die Reise in den Schnee sollten Autofahrer auch Schneeketten in den Kofferraum packen. Foto: ProMotor/Volz



**Esso-Station • Kfz Werkstatt**  
Heisterbergallee 79  
30453 Hannover  
Tel.: 0511- 482633

**AUTO DIENST**

**ATW Udo Voigt GmbH**

**DIE MARKEN-  
WERKSTATT**



**Mehrmarken**  
für Spezialist für Mercedes

★ **Liebe Kunden,** ★  
wir danken Ihnen für Ihr Vertrauen und  
wünschen Ihnen ein frohes Weihnachtsfest!  
**Udo Voigt und Team** ★ ★

★ **ATW Auto - Teile- Werkzeuge** ★  
Karosserie- & Lackcenter  
Heisterbergallee 62 • 30453 Hannover  
Tel.: 0511- 444004 ★

www.atw-voigt-gmbh.de
www.atw-voigt-gmbh.de

## So rollt's – Fahren im Winter

Rutschen, ausbrechen, durchdrehen – die Fahrt auf Eis und Schnee ist Wissens- und Übungssache. Testfahrer und Fahr-sicherheitstrainer Eckhart Müller erklärt Fallstricke und Tricks.

### Was tun, damit ...

#### ... die Räder beim Anfahren nicht durchdrehen?

Mit dem Zweiten geht es besser. Behauptet ein TV-Kanal, stimmt auf Schnee und Eis aber hundertprozentig. Vor dem Durchdrehen der Räder bewahren schnelles Hochschalten und vorsichtiges Gas geben, vor dem Schleudern weiche Lenkbewegungen. Fahrer von Automatikautos aktivieren das „Winterprogramm“.

#### ... die Bremsen greifen?

Hier gilt: Sanft lenken, aber voll bremsen – jeder Meter zählt. Weil Bremswege im Winter deutlich länger sind, bringt ein dreimal größerer Abstand zum Vorausfahenden Sicherheit.

#### ... das Auto in der Kurve nicht ausbricht?

Bremsen vor der Kurve ist sicherer als in der Biegung. Droht das Auto instabil zu werden, sofort die Kupplung treten. So können die Antriebsräder eine bessere Seitenführung aufbauen. Das A und O für eine sichere Kurvenfahrt sind Winterreifen mit ausreichendem Profil – mindestens vier Millimeter.

#### ... die Berg- und Talfahrt nicht in einer Kollision mündet?

Mit Schwung vor der Steigung im zweiten oder dritten Gang geht's rauf. Wer kann, legt die Schalter von ASR und ESP um. Sonst regelt das System die Motorleistung unter Umständen bis zum Stillstand runter. Langsam, bremsbereit und mit ESP geht es den Berg hinab.

#### ... die Schneewehe keine unüberbrückbare Hürde bleibt?

Das Zauberwort heißt Schunkeln. Zentimeter für Zentimeter entsteht durch kurzes Vor- und Zurückstoßen eine Spur für den Anlauf aus der Schneewehe. Die ASR ausschalten. Für den nötigen Grip sorgt auch eine Fußmatte unter den Antriebsrädern.

#### ... das Überholen nicht im Fiasko endet?

Faustregel: Nur dann überholen, wenn nach vorn ausreichend Sicht und Platz ist. Beim Aus- und Einscheren das Lenkrad gleichmäßig und gefühlvoll bewegen und nur so viel Gas geben, dass das Auto spürbar vorwärts zieht. Wer auf Schnee zu den eingefahrenen Spuren leicht versetzt fährt, findet einen griffigeren Untergrund. Auf Matsch sichern die eingefahrenen Bahnen besseres Vorwärtkommen.

#### ... das Einmaleins der Winterschule zur Routine wird?

Da hilft nur üben, üben, üben. Professionelle Hilfe bieten Automobilklubs, Hersteller und Prüforganisationen in speziellen Fahr-sicherheitstrainings. Zur Probe und Gewöhnung genügt auch schon die kleine Testfahrt auf leeren Parkplätzen am Wochenende.

## Der Havarieplan

Tür und Schloss gefroren, Wischergummis fest liiert mit der Frontscheibe, die Batterie saftlos, selbst die Handbremse bewegt sich keinen Deut. Was geht, wenn scheinbar nichts mehr geht? Der Havarieplan für die Notfälle im Winter.

### Türen verschlossen

Das Fläschchen Türschlossenteiser sollte jeder Fahrer in der Jacken- oder Handtasche parat haben. Selbst Besitzer einer Funkfernbedienung sind davor nicht gefeit. Mit einer lahmgelegten Batterie kommen auch sie nicht ins Auto. Gegen das Einfrieren hilft prophylaktisch Grafit und vor der Autowäsche das Abkleben der Schlösser.

### Wischergummis angefroren

Die zarten Lippen der Wischer keinesfalls mit Gewalt von der Scheibe reißen. Hier hilft Frostschutzmittelkonzentrat, das über die Gummis gegossen wird. Kurz wirken lassen und die Wischerarme vorsichtig vom Glas heben. Präventiv empfehlen die Werkstattprofis, die Wischer am Abend vorher abzuklappen oder eine Abdeckfolie unterzulegen und die Gummis ab und zu feucht zu reinigen. Nicht vergessen: Bei Fahrtende sollten die Scheibenwischer ausgeschaltet sein – die angefrorenen zarten Lippen könnten beim Starten leicht reißen.

### Türgummis kleben

Ziehen und Zerren machen alles noch schlimmer. Der Versuch lohnt, die Tür ringsum kräftig anzudrücken, damit das Eis zwischen Gummi und Rahmen bricht. Weitsichtige Autofahrer behandeln die Weichteile vor dem Winter mit Glycerin, Talk, Vaseline, Melkfett oder Silikonöl. Der hohe Fettgehalt hält die Gummis bei Eiseskälte geschmeidig.

### Handbremse fest

Ein schwieriges Unterfangen. Bei einer angezogenen, angefrorenen mechanischen Handbremse lohnt der Versuch, kurz vor und zurückzufahren, dabei die Handbremse immer wieder lösen und ziehen. Wenn eine elektrische Handbremse streikt, liegt es in der Regel an einer schlappen Batterie. Hier besteht die Chance, die Bremse mechanisch – meist im Bereich der Mittelkonsole – zu lösen. Der Blick in die Bedienungsanleitung klärt auf. Klappt das nicht, muss der Abschleppwagen das Auto huckepack in die Werkstatt bringen.

**Scheiben-Doktor.de**  
Reparatur & Austausch powered by Carloton

**EIN FRÖHLICHES  
WEIHNACHTSFEST &  
EIN GESUNDES  
NEUES JAHR 2014**

Scheiben-Doktor Laatzen  
Lüneburger Straße 16 | 30880 Laatzen  
Tel.: 0 51 02 - 93 07 93

**SERVICE - HOTLINE  
0800 - 00 08 811**



# Obenauf gut verstaut

Was der Heckträger für Fahrräder im Sommer, ist die Dachbox für Snowboards oder Skier im Winter: Die sperrigen Spaßmacher reisen mit, ohne im Auto Platz zu beanspruchen und es schmutzelig zu machen. Für das schnittige Transportzubehör gelten einige Regeln.

## Sicher kaufen

Erst messen und wiegen, dann kaufen oder mieten. Sonst passen Dachbox, Fahrzeug und Wintersportgeräte nicht zueinander. Wie viel das Auto buckeln darf, steht im Fahrzeugschein. Die Grenze setzt die zulässige Dachlast des Fahrzeugs. Davon Summe der Gewichte von Box, Träger und Gepäck abziehen. Was übrig bleibt, darf das Leergewicht nicht unterschreiten. Sicher kaufen heißt auch sicher verwahren und praktisch bedienen. Ein Diebstahlschutz schützt vor Langfingern, gasbetriebene oder Teleskop-Öffnungshilfen erleichtern das Handling.

Wer zuhause im Keller oder in der Garage wenig Stauraum hat, ist mit einem faltbaren Produkt gut bedient. Nach dem harten Winter-

einsatz wird die Softbox mit robusten Rippen im Unter- teil und umlaufendem Reißverschluss einfach platzsparend zusammengerollt. Sie ist ebenso sinnvoll, wenn zwischendurch mal oben ohne gefahren werden soll.

## Sicher befestigen

Der Transport setzt ein Trägersystem voraus, das viele Hersteller auch fahrzeugspezifisch im Programm haben. Bei der Montage müssen die Kontakte zwischen Dach und Box unbedingt sauber sein. Darauf werden die Dachboxen mit Schnell- oder Schraubverschlüssen montiert. Testberichte leisten Kaufhilfe, welche Modelle bei Ausweichmanövern fest obenauf blieben und welche sich gut befestigen lassen. Oft sind dazu vier Hände

unverzichtbar. Die Kfz-Werkstatt rät, den festen Sitz während der Fahrt regelmäßig zu kontrollieren.

## Sicher laden

Crashtests haben die Schwachstelle offenbart: Die Spanngurte halten oft nicht das, was sie versprechen. Manchmal fehlen sie sogar. Das Festzurren ist aber wichtig, weil die Ladung bei einer Vollbremsung nach vorn kaputtieren und schlimmstenfalls die Box sprengen kann. Zusätzliche Spanngurte halten den Inhalt fest im Griff, eine Decke in der Spitze puffert für den Notfall. Die allgemeine Packanleitung: Schweres in die Mitte, den

Rest gleichmäßig verteilen.

## Sicher fahren

Maximal Tempo 130 ist das Maß der Dinge. Sonst mutiert das Huckepack-Duo schnell zum Spritfresser und Krachmacher. Das Oberstübchen setzt auch sonst ein anderes Fahrverhalten voraus – der Bremsweg wird länger, das Kurvenfahren und der Geradeauskurs bei starkem Seitenwind schwieriger. Auch Reifendruck und Scheinwerfereinstellung sollten der hohen Beladung angepasst werden. Was viele vergessen: Nicht jede Garage im Urlaubsort ist auch parktauglich. Ein Aufkleber am Cockpit erinnert an die aktuelle Gesamthöhe.

# Klare Sicht, freie Fahrt

Scheibenkleister! Wieder mal alles zugefroren, wieder mal im Blindflug gestartet, wieder mal zu spät gekommen. Und das alles, weil die Scheiben nicht frei waren. Nichts nervt frühmorgens bei Schmuttelwetter mehr. Dabei ist der freie Ausblick mit wenigen Handgriffen, kleinen Helfern und dem richtigen Zubehör Minutensache. Die Tipps der Meisterwerkstatt.

## Scheiben von Schnee und Eis befreien

Schneebesen, Eiskratzer oder Enteiserspray liegen einsatzbereit im Auto. Das Rennen Eiskratzer versus Defrosterspray sollte das Autoglas schonende, mit Alkohol versetzte Auftaumittel gewinnen. So alt wie einfach: am Abend Scheibenfolie auf die Windschutzscheibe klemmen. Gucklockkratzen bestraft die Polizei übrigens mit einer Geldstrafe.

## Scheiben innen reinigen

Was nutzt die blitzblanke Außenscheibe, wenn sich innen Staub oder Fett festgesetzt haben? Fensterreiniger garantieren freie Sicht, und fast jeder hat ihn zuhause. Kein Blenden, kein Schmieren. Außerdem beschlagen die Scheiben später nicht so schnell.

## Scheibenwischer hochklappen

Auch die am Heck. So frieren die Wischerblätter über Nacht nicht an. Das funktioniert ebenso, wenn sie auf einer Abdeckfolie ruhen. Nicht vergessen: Wer die Wischer abends nicht aus-

**Wir wünschen allen Kunden frohe Festtage und ein gutes neues Jahr! Vielen Dank für Ihr Vertrauen!**



TOYOTA Service



TOYOTA - Werkstatt - Test 09/2008:

**-empfehlenswert-**

Unfallreparatur ■

für alle Marken ■ Schulenburger Landstr. 139A  
30165 Hannover

Einbrennlackierungen ■ Telefon: 05 11/ 63 00 67

Kfz-Service für alle Marken ■ [www.toebben-autohaus.de](http://www.toebben-autohaus.de)

Günstige Rädereinlagerung ■



schaltet, riskiert am Morgen und nach frostiger Nacht, dass die doch mal angefrorenen zarten Lippen mit Einschalten der Zündung reißen können. Ab und an die Gummis mit einem feuchten Tuch reinigen – das erleichtert deren Schwerstarbeit im Winter.

### Frostschutz in die Waschanlage füllen

Die Winterware enthält Frostschutz, der bis mindestens minus 25 Grad Celsius wirkt. Nach dem Einfüllen die Wischanlage einmal betätigen, damit das Elixier in alle Leitungen und Düsen gelangt.

### Heizung, Lüftung und Klima regeln

Über die richtige Einstellung von Lüftung und Heizung informiert die Bedienungsanleitung. Die Klimaanlage bringt nicht nur die frische Brise im Sommer, sondern entzieht der Innenluft Feuchtigkeit, und das Öl im Kältemittel schmiert die Bauteile – Kompressor und Gummidichtungen. Fünf Minuten wirken da schon wahre Wunder. Komfortabel, wo eine Standheizung für den Durchblick sorgt.



Der Winter naht: Neue Wischblätter sowie Winterkonzentrat und Frostschutz für das Wischwasser sorgen für gute Sicht.  
Foto: ProMotor

## Wer hat Recht?

Der Alltag im Straßenverkehr stellt verschiedenste Anforderungen an den Autofahrer und kann im Bereich der aktuellen Verkehrsvorschriften vielfältige Fragen und Probleme aufwerfen. In dieser Reihe finden Sie dazu wichtige rechtliche Informationen vom Syndikus des ADAC Niedersachsen/Sachsen-Anhalt e.V., Christian Reinicke.

### Dieses Mal zum Thema: Weihnachtszeit und Jahreswechsel

Der Dezember ist für viele der Feiermonat Nummer eins. Betriebsfeiern, Weihnachtsmarktbesuche, die Familienfeste an den Feiertagen und zu guter Letzt der Jahreswechsel. Leider wird der Genuss von Glühwein und anderen alkoholischen Getränken von Autofahrern oft unterschätzt. Auch der Weihnachtsbaumtransport und Kfz-Schäden nach der Silvester-Knallerei stellen Pkw-Halter vor spezielle Herausforderungen.

#### ADAC-Anwalt Christian Reinicke, wie viel Glühwein oder Neujahrs-Sekt am Steuer ist erlaubt?

„Nach dem Genuss alkoholischer Getränke kann es nur heißen: Auto stehen lassen! Fahren mit Alkohol ist gefährlich und kann teuer werden. Wer mit 0,5 Promille oder mehr am Steuer eines Kraftfahrzeugs erwischt wird, begeht eine Ordnungswidrigkeit und wird mit mindestens 500 Euro Bußgeld und einem Monat Fahrverbot zur Verantwortung gezogen. Kommt es bei 0,3 Promille und mehr zu Fahrfehlern oder einem Unfall, liegt bereits eine strafbare Trunkenheitsfahrt vor. Mit mehr als 1,1 Promille am Lenkrad gilt jeder als absolut fahrtüchtig. Hohe Geldstrafen drohen, die Fahrerlaubnis wird für mindestens sechs Monate entzogen, Wiederholungstäter riskieren sogar Freiheitsstrafen. Außerdem kann bei einem Unfall unter Alkoholeinfluss der Versicherungsschutz in Gefahr sein. Vorsicht: Auch am Morgen danach ist man häufig noch nicht wieder fahrtüchtig. Leider lässt sich nicht sicher sagen, wie viele Glühwein oder Jagertee man trinken darf, ohne seine Fahrersicherheit zu gefährden. Daher im Zweifel entweder Kinderpunsch trinken oder das Fahrzeug stehen lassen.“

#### Alle Jahre wieder ein Kraftakt: der Weihnachtsbaumtransport. Was müssen Autofahrer dabei beachten?

„Egal, ob der Baum auf dem Fahrzeugdach oder im Wageninneren befördert wird: Er darf die Sicht des Fahrers nicht beeinträchtigen. Er darf weder seitlich noch vorne über das Fahrzeug hinaus stehen. Ragt er mehr als einen Meter über das Heck hinaus, muss er am Ende mit einer hellroten Fahne (30 x 30 cm) gekennzeichnet werden. Bei großen Bäumen muss auf die zulässige Dachlast und die Belastungsgrenze des Trägersystems geachtet werden. Keinesfalls dürfen Kennzeichen, Beleuchtungseinrichtungen und Blinker verdeckt sein. Wird der Baum nicht ordnungsgemäß gesichert, droht ein Bußgeld von 35 Euro, kommt es zu einer Gefährdung, sind 50 Euro Bußgeld fällig. Außerdem gibt es 3 Punkte in Flensburg. Und was viele nicht wissen: Der Weihnachtsbaum auf dem Armaturenbrett oder die Lichterkette auf der Hutablage können ein Bußgeld von 20 Euro nach sich ziehen. Das Licht dieser Dekorationsartikel beeinträchtigt die Sicht und damit die Verkehrssicherheit.“

#### Böses Erwachen im Neuen Jahr: Wer zahlt Autoschäden nach Silvester-Knallerei?

„Generell stellen die im freien Verkauf erhältlichen Feuerwerkskörper bei korrekter Anwendung für Autos kaum eine Gefahr dar, es sei denn, Raketen werden aus kurzer Entfernung auf ein Fahrzeug abgefeuert und der Treibsatz brennt dabei in direktem Kontakt mit dem Material ab. Die Folge: Scheiben können zu Bruch gehen oder es entstehen hässliche Schmauchspuren an Lack oder im Innenraum. Hier haftet der ‚Absender‘ der Rakete. Bleibt dieser unbekannt, hilft in solchen Fällen die Vollkaskoversicherung. Für Schäden an Scheiben durch Brand oder Explosion kommt die Teilkasko auf.“

Ratsam ist es, sein Fahrzeug in der Silvesternacht in einer etwas ruhigeren Seitenstraße oder in der Garage abzustellen.“

ADAC

ADAC Niedersachsen  
Sachsen-Anhalt e. V.

Unsere Rechtsreihe soll in Folge fortgesetzt werden. Wenn Sie spezielle Fragen zum Verkehrs- oder Verbraucherschutz rund ums Auto haben, melden Sie sich doch bitte unter [info@teamschroedel.de](mailto:info@teamschroedel.de)

Christian Reinicke





**Komplizierte Technik einfach erklärt**

# Wozu der Spoiler? Die Auftriebskraft

**Dipl. Ing.  
Stephan Schroedel**

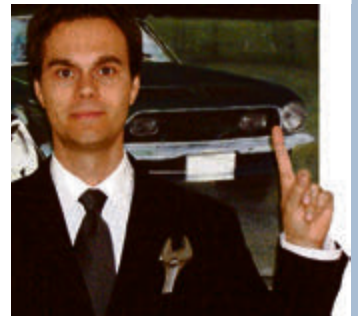


Foto: G. Kaduk

Schaut man sich heutzutage im Straßenbild um, sieht man nicht viele Autos, die einen Spoiler auf ihrem Heck sitzen haben. Es gab Jahrzehnte, da war dieser ein durchaus angebrachtes Mittel, den anderen Verkehrsteilnehmern aber mal unmissverständlich zu zeigen, dass man ja wohl eindeutig das schnellste oder wenigstens schnittigste Auto hat. Ja, so sagte man damals: „schnittig“.



So einiges wurde in den letzten Jahrzehnten aus der Formel 1 übernommen. Für Serienfahrzeuge sinnvolle, technische Entwicklungen wie z.B. Leichtbau mit Kohlefaserwerkstoffen, elektronisch betätigte Kupplungen, Scheibenbremsen aus Keramik aber auch scheinbar weniger sinnvolle optische Errungenschaften wie der riesige Heckspoiler auf der Kofferraumklappe.

Das stimmt aber so nicht ganz. Denn eine solche „Luftleiteneinrichtung“ hat durchaus

ihre Berechtigung. Im Motorsport allemal – an den Autos auf unseren Straßen hin und wieder auch. Denn ab einer Geschwindigkeit von 140 bis 160 km/h passiert etwas ganz Seltsames mit unseren Autos: sie werden angehoben!

Dieses Anheben passiert aus dem gleichen Grund, aus dem Flugzeuge fliegen. Die Luft, die auf unser schnell gefahrenes Auto trifft, teilt sich in der Regel auf: ein bisschen strömt unter unserem Fahrzeug durch, eine geringe Menge natürlich rechts

oder links daran vorbei aber der größte Teil über die Motorhaube, die Windschutzscheibe, das Dach und die Heckscheibe hinweg.

Diese Luft, die also einmal über unser Auto hinweg wuselt, muss in der gleichen Zeit einen weiteren Weg zurücklegen, als der Fahrtwind, der untendurch bläst. Sie ist also über uns schneller als unter uns, da sich alles hinter dem Fahrzeugheck wieder gleichzeitig wirbelnd vereint. Durch diesen „längeren Weg bei höherer Strömungs-

geschwindigkeit“ so sagt es die Physik, entsteht ein Unterdruck auf der Oberseite unseres Wagens. Dadurch wird er angehoben, man spricht von Auftriebskraft. Wie gesagt, beim Flugzeug ist das durch die geschickte Formgebung des Flügelquerschnittes ab einer gewissen Geschwindigkeit gewollt, bei eiliger Autobahnfahrt mit dem Alltagsauto jedoch nicht. Schließlich bedeutet ein Anheben des Fahrzeuges eine Verringerung der Achslasten. Vor allem hinten, was wiederum dazu führt, dass das Fahrverhalten an Richtungsstabilität verliert. Man spürt das, wenn das Auto bei sehr hohen Geschwindigkeiten nicht mehr so solide geradeaus fährt.

Von daher ist es aerodynamisch gar nicht so verkehrt, bei häufig schnell gefahrenen Autos diese physikalische Gesetzmäßigkeit zu unterbinden und sie mit Spoilern auszurüsten (z.B. ab bestimmtem Tempo automatisch ausfahrend). Diese wirken nämlich dem Auftrieb entgegen indem sie die am Heck entstehenden Luftwirbel in dem Maße beeinflussen, dass wiederum Abtriebskraft erzeugt wird. Die Achslast steigt, die Richtungsstabilität wächst.

Man hat nur im Laufe der Jahre gemerkt, dass es bei Autos, die kaum schneller als 160 km/h fahren können, rein technisch eher albern ist. Aber mein Gott, ich sag mal so: wer es optisch mag...

# AUTO GAS



**Gasumbau  
ab 1299,-€**

**0511 / 47 30 59 61**

**Tankstelle**



**0511 / 43 50 81**

**Hannover, Am Grossmarkt 5**



Peter Trinks, Verkehrssicherheitsberater  
der Polizeidirektion Hannover zum Thema:

## Der Winter, eine Zeit der besonderen Voraussicht im Straßenverkehr

Es ist soweit - die Zeit des Jahres ist gekommen, in der frühzeitige Dunkelheit und kürzere Tageslichtperioden den Tagesablauf bestimmen und wir vermehrt mit Schlechtwetterphasen zu rechnen haben.

Eisregen, überfrierende Nässe, Schneeschauer können jederzeit auftreten und die Fahrt zu einer ungewollten Rutschpartie machen.

Wer mit dem Auto unterwegs ist, der hat insbesondere in dieser Zeit mit einem veränderten Fahrverhalten des Fahrzeuges zu rechnen und dazu gehört auch ein deutlich längerer Bremsweg. Auf winterglatten Straßen verlängert sich dieser unter Umständen um das Vierfache, bei Eis sogar um das Siebenfache. Bekommt man das Fahrzeug bei einer Fahrgeschwindigkeit von 50 km/h und optimalen Bedingungen bereits nach etwa 39 Metern zum Stehen, verlängert sich der Anhalteweg auf einer winterglatten Straße schnell auf fast 160 Meter.

### Sicher fahren, sicher ankommen!

Ganz wichtig heißt es daher jetzt: Reduzieren Sie die Fahrgeschwindigkeit und passen Sie Ihre Fahrweise den jeweiligen Straßenverhältnissen an! Galt im Sommer als Faustregel zum Sicherheitsabstand der 1/2 Tachowert, so sollte man diesen im Winter deutlich erhöhen.

Jetzt sind Winterreifen mit ausreichender Profiltiefe unverzichtbar. Die gesetzliche „Winterreifenpflicht“ soll Sie nur an diese Selbstverständlichkeit erinnern.

Langsam und gefühlvoll schalten, beschleunigen, lenken und bremsen. Das Fahren im Winter fordert ihre volle Aufmerksamkeit und ihr fahrerisches Können. Sofern Sie evtl. Schwächen haben sollten, bieten viele Automobilclubs und Fahrschulen spezielle Fahrtrainings für das Fahren im Winter an. Notfalls lassen Sie Ihr Auto stehen und benutzen Busse und Bahnen.

Eile ist tabu, denn im Winter sollte für jeden Weg mehr Zeit eingeplant werden. Wer rechtzeitig losfährt, wird

durch Verzögerungen nicht überrascht und kommt gelassener ans Ziel.

### Tipps vor Beginn der Fahrt

Damit Ihre Fahrt nicht zum „Blindflug“ wird, müssen Scheiben und Beleuchtungseinrichtungen vom Eis und Schnee befreit werden.

Haben Sie ausreichend Frostschutz in der Scheibenwaschanlage? Hier sollten Sie nur Zusätze verwenden, die auch Reinigungswirkung entfalten, damit Sie auch

weiterhin eine klare Sicht behalten. Um ein Einfrieren der Leitungen zu verhindern empfiehlt es sich, nach dem Auffüllen die Anlage so lange zu betätigen, bis sich die Leitungen mit Flüssigkeit gefüllt haben. Achten Sie auch auf die Scheibenwischerblätter, sie müssen jetzt deutlich mehr leisten als im Sommer.

### Sichtbarkeit bedeutet Leben

Besonders Fußgänger und Radfahrer sind in dieser dunklen Zeit dem Risiko eines

Unfalles ausgesetzt, wenn Sie zu spät vom Autofahrer gesehen werden. Helle und kontrastreiche Kleidung sind nun besonders wichtig.

Übrigens ist ab dem Jahr 2013 am Rad auch die Verwendung von Steckleuchten zulässig, die einer ECE-Norm entsprechen.

Kleine Handlungen - große Wirkung - Sie werden es sehen - und gesehen werden!

Kommen Sie weiterhin sicher an Ihr Ziel, das wünscht Ihnen Ihr

Peter Trinks

### Einige Regeln aus der Straßenverkehrsordnung für Sie kurz erläutert:

#### § 23 StVO – Sonstige Pflichten des Fahrzeugführers

Jeder Verkehrsteilnehmer hat u.a. dafür zu sorgen, dass seine Sicht und die Verkehrssicherheit u.a. durch den Zustand des Fahrzeuges nicht leidet.

Verstöße können mit Verwarnungs- oder Bußgeldern je nach Situation zwischen 10 und 75 Euro geahndet werden. Darüber hinaus können im Einzelfall Polizeibeamte die Weiterfahrt solange untersagen, bis der verkehrssichere Zustand hergestellt ist.

#### § 2 Abs. 3a StVO – „Winterreifenpflicht“

Bei Glatteis, Schneeglätte, Schneematsch, Eis- oder Reifglätte darf ein Fahrzeug nur mit Reifen gefahren werden, die für winterliche Straßenverhältnisse ausgelegt sind. (Anmerkung: Die sind im Regelfall z.B. Winter-, oder Allwetter-Reifen mit M&S Kennzeichnung oder Alpine Symbol (Schneeflocke))

40 Euro Bußgeld werden erhoben, wenn ein Fahrzeug unter den genannten Bedingungen ohne entsprechende Bereifung angetroffen wird. 80 Euro Bußgeld sogar, wenn durch diese Verhaltensweise andere Verkehrsteilnehmer behindert werden.

# Der größte und attraktivste Oldtimer- und Teilemarkt im Osten

## ERFURT

Sa 25.01.2014 . 9–18 Uhr

So 26.01.2014 . 9–16 Uhr

## LEIPZIG

Sa 10.05.2014 . 9–18 Uhr

So 11.05.2014 . 9–16 Uhr

## HALLE/S

Sa 18.10.2014 . 9–18 Uhr

So 19.10.2014 . 9–16 Uhr



TERMINE 2014

# OLDTEMA

Anbieter (Clubs kostenlos) bitte rechtzeitig anmelden über:  
Telefon 0361-6534991 . Fax 0361-6534992 . [www.oldtema.de](http://www.oldtema.de)