

Das informative Automagazin für Hannover und die Region

Hannover mobil

33 Feb./März 2015 · Tel. 05121-518521
www.teamschroedel.de
info@teamschroedel.de



JINBA ITTAI!

STÜRMISCH UNTERWEGS IM MAZDA MX-5

**ÜBERRASCHEND GERÄUMIG:
DER HONDA HR-V
IM TEST**



**ALLE INFOS ZUR
BIKEZ-
MOTORRADMESSE**

BIKEZ
Messe für Motorrad & Zubehör

**VERLOSUNG!
5X2 KARTEN FÜR DIE BIKEZ!**

**kostenlos zum
Mitnehmen!**

...und wenn es tropft:

LECWEC 

für alle Ölsorten und
alle Ölsysteme

SX 6000

...reibungärmer fährt
man nicht!

www.qmi.de

NEU:

**TOYOTA RAV4
HYBRID**



Seite 6

RENAULT MÉGANE



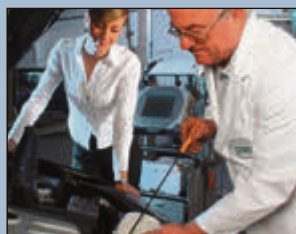
Seite 4

**Ratgeber: Caravan und
Wohnmobil**



ab Seite 14

**So wird Ihr Auto fit
für's Frühjahr**



Seite 26

**Technik erklärt:
das Streusalz**



Seite 30

**Elly Beinhorn – Flieger-
Ass aus Hannover**



Seite 20

Reparatur – € 1100 oder € 11 ?

Da tropft das Öl, was sagt die Werkstatt ? Nicht alle denken für Ihre Kunden, viele schreiben lieber dicke Rechnungen.

Wie zum Beispiel, wenn Ihre Servolenkung undicht wird. Reparatur gibt es nicht, ein Tauschaggregat muss her, 800 - 1500 müssen hin. Muss das sein ?

Wir sagen: nein. LecWec kann in fast allen Fällen die leckere Öldichtung regenerieren – auf Dauer.

Polymer-Dichtungen verlieren mit der Zeit ihre Weichmacher, schrumpfen und werden spröde.

LecWec ersetzt sie, die Dichtung kommt auf ihre alte Größe zurück und wird wieder elastisch.

Was sagen die Werkstätten dazu ?

Wir haben festgestellt, dass es zwei Sorten Werkstätten gibt.

Bei der Ersten, der vor Angst um seine verlorenen Umsatz in erster Linie motiviert wird, werden Sie allerlei hören, um Sie von der Anwendung eines "Additivs" abzuhalten. Dass es im Handbuch verboten sei (was sein mag, wäre jedoch rechtlich bedeutungslos), oder, dass es

zur Verstopfung der feinen Bohrungen führen könnte.

Wie dies passieren könnte, mit einem Produkt, das weder aufs Öl wirkt noch Feststoffe bildet, darauf werden Sie lange auf eine Erklärung warten müssen.

Es gibt dagegen immer mehr Werkstätten, die eher auf Kundenzufriedenheit setzen.

Werden Sie mit wenigen Handgriffen und angemessenen Kosten zufrieden gestellt, werden Sie nicht nur die Werkstatt... weiterhin vertrauen, sondern auch Ihrer Bekanntschaft davon erzählen.

LecWec ist keine "Notlösung"! Es gibt zwar Produkte, die kurzweilig Lecks beheben, in dem sie rasch und massiv die Dichtung anquellen, ohne dabei die

Weichmacher zu ersetzen.

Das Innenleben der Dichtung (und der noch gesunden auch!) wird unwiederbringlich geschädigt. LecWec dagegen ist die Dauerlösung, die auch in der Industrie gern eingesetzt wird.

... und wenn es tropft,



für alle Ölsorten und alle Ölsysteme
www.qmi.de

... reibungsärmer fährt man nicht !

Seit 20 Jahren unangefochten.

Die Spritpreise werden noch höher. Um mit Sicherheit die Fahrtkosten immer etwas niedriger zu halten, ist SX-6000 das unangefochtene zertifizierte effektivste Mittel, um die Reibverluste im Motor und Getriebe zu reduzieren. Weil es das einzige ist, welche PTFE mit hoher Dichte als Wirkstoff hat.

PTFE mit niedriger Dichte ist dank der Bratpfannen gut bekannt, und dort gehört es auch. Ander Mittel gibt es zwar auch, aber bei der Produktleistung kommt es immer auf den Reibungskoeffizienten an.

SX-6000 reduziert den Verschleiss um – **zertifiziert** – bis zu 88%. Produkte mit PTFE mit niedriger Dichte haben im gleichen Test bis zu 42% erreicht. Klar, weniger Verschleiss muss von weniger Reibung

MoS2	0,20
Grafit	0,20
"Nano"	> 0,20
"Keramik"	> 0,20
PTFE mit niedriger Dichte	0,04
PTFE mit hoher Dichte	0,02

Bei weniger Verschleiss ist mit weniger Wartungskosten zu rechnen, und ein längeres Autoleben. Dazu kommt noch Ihr Beitrag zur Umwelt. Nicht nur weniger Sprit, unterwegs verbrennen mit SX-6000 behandelte Fahrzeuge ca. 50% weniger Öl.



... reibungsärmer fährt man nicht!

Das Produkt mit
zertifizierter
Leistung - keine
unfundierte
Behauptungen
www.qmi.de

Überzeugen Sie sich selbst. In www.qmi.de finden Sie die Test- sowie Erfahrungsberichte, die Gegenargumente und Kommentare dazu, was Trittbrettreiter tun, um ihre Leistungsschwächen zu vertuschen.

kommen, so wird auch weniger Energie nötig, um die gleiche Leistung zu bringen. Sind Motor, Getriebe nun Differential behandelt, sind laut weiteren, wissenschaftlich soliden Tests 6-7% zu sparen.

Wir meinen, der gut informierte Kunde ist der beste Kunde. Gehen Sie kritisch mit (auch unsere) Information um. Verlangen Sie Fakten !

Die erste Adresse für die Kostenbewussten von heute: www.qmi.de

Unsere Produkte sind im Fachhandel erhältlich sowie über: www.chambers-shop.de

Richard Chambers GmbH · D-85551 Heimstetten · Fax: 0 89-904 45 41 · chambers@qmi.de



Impressum

Herausgeber

Team Schroedel
Piningstraße 2
31134 Hildesheim

Anzeigen- und Redaktionsleitung

Thomas Schroedel (V.i.S.d.P.)
Tel.: 05121 518 521
Email: info@teamschroedel.de

Anzeigenberatung:

Anja Pokojski
Mobil: 0175 2171444
Mail: anjapoko@gmx.de

Satz und Druckvorstufe

Bultmann & Wenzel
Agentur für Kommunikation
Feldstraße 15, 30880 Laatzen
www.bultmannundwenzel.com
mail@bultmannundwenzel.com

Druck

MegaDruck.de
Eichendorffstraße 34b
26655 Westerstede

Frohes Neues!

Anfang Februar sind viele gute Vorsätze für das neue Jahr längst vergessen. Dabei hat man ja noch 11 Monate Zeit um durchzustarten. Vielleicht sogar mit einem neuen Auto. Ab Seite 4 zeigen wir eine Auswahl von Modellen, die aktuell bei den Autohäusern in der Region stehen.

Ein alter Bekannter ist der Honda HR-V. Zumindest vom Namen her. Ende der neunziger Jahre war er einer der ersten SUV-Crossover – wurde aber noch nicht so bezeichnet. In unserem Test ab Seite 10 klären wir, ob auch der Neue das Zeug zu ebensolch einem Crossover hat.

Bewiesen was er kann, hat der Mazda MX-5 längst. Im Alleingang hatte der sportliche Japaner mal eben das

Roadster-Segment neu belebt. Wir sind die 4. Auflage gefahren und Sie können ab Seite 12 lesen, ob der Kult-Roadster genauso stürmisch ist, wie das Wetter am Testtag. Und damit auch einen guten Vorsatz für seine erfolgreiche Zukunft einlöst.

Anfang des letzten Jahrhunderts kurvte die mutige Elly Beinhorn als eine der ersten Frauen mit dem Flugzeug durch die Welt – und war damit damals ihrer Zeit schon einen Schritt voraus. Eine Ausstellung in Laatzen würdigt jetzt das Flieger-Ass aus Hannover (Seite 20). Vorsatz für 2016: die Ausstellung besuchen!

Motorradfahrer und -fans sollten hingegen einen Besuch der BikeZ in Langenha-

gen einplanen. Bereits zum 2. Mal wird hier alles rund ums motorisierte Zweirad angeboten, vom Bike bis zum Zubehör (ab Seite 16).

Und noch ein guter Vorsatz: den eigenen PKW fit fürs Frühjahr machen. Die Tipps dazu gibt es auf Seite 26.

Auch wir haben einen guten Vorsatz für 2016: Wir werden Ihnen mit der HANNOVERmobil weiter das kompetente Automagazin mit den interessantesten Storys aus der Region bieten – auch die nächsten 11 Monate!

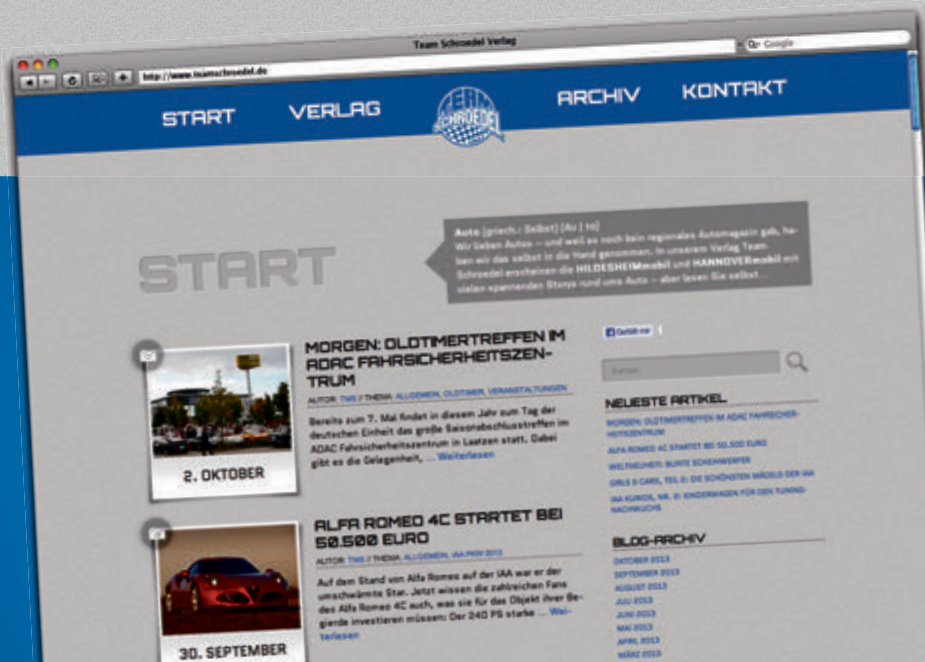
Viel Spaß beim Lesen!

Thomas Schroedel, Herausgeber



Immer aktuell: teamschroedel.de facebook.com/TeamSchroedel

- Ausgaben downloaden
- Das Neueste der Autobranche
- Regionale Infos





neu

Fotos: Hersteller

Frische Luft im Mini ab 21.900,- Euro

Mini bringt am 5. März das neue Cabrio in den Handel. Der offene Viersitzer mit dem vollautomatisch öffnenden Verdeck verfügt optional unter anderem über Klimaautomatik mit Cabrio-Modus sowie einen Regenwarner von Mini Connected. Angeboten werden vier Benzin- und zwei Dieselmotoren. Basisversion ist der Mini One Ca-

brio mit 102 PS für 21.900,- Euro, günstigster Diesel der 116 PS starke Cooper D für 25.900,- Euro. Als Spitzenmodell gibt es das John Cooper Works Cabrio, dessen Vierzylinder-Turbomotor 231 PS leistet und dessen Preis 33.500,- Euro beträgt. (ampnet/jri) Foto: Auto-Medienportal.Net/Mini



Der neue Renault Mégane: Eine Klasse höher

Athletisch wie noch nie präsentiert sich die neue Generation des Renault Mégane. Mit seiner muskulösen Schulterpartie, gestreckten Linien, taillierten Flanken und skulptural geformten Flächen erweist sich der Newcomer als echter Blickfang in der Kompaktklasse. Mit 4,359 Meter Länge übertrifft die vierte Mégane Generation den Vorgänger um 6,5 Zentimeter. Der Radstand steigt um 2,9 Zentimeter auf 2,670 Meter. Gleichzeitig sinkt die Fahrzeughöhe um 2,5 Zentimeter auf 1,438 Meter, was zusammen mit den kürzeren Überhängen vorne und hinten die sportliche Anmutung weiter steigert. Das Kofferraumvolumen beträgt 434 Liter. Wird die im Verhält-

nis 1/3:2/3 teilbare Rückbanklehne umgelegt, steigt das Fassungsvermögen auf 1.247 dm³ bei Beladung bis zur Vordersitzhöhe.

Zusätzlich zu seinem ausdrucksstarken Äußeren besticht der zunächst in der fünftürigen Version präsentierte neue Mégane durch eine Vielzahl von Innovationen, die bislang höheren Fahrzeugklassen vorbehalten waren. Hierzu zählen exklusiv in der Kompaktklasse die dynamische Allradlenkung 4CONTROL für die sportliche Variante Mégane GT und das Renault MULTI-SENSE System zur Personalisierung des Fahrerlebnisses. Das ebenfalls von den gehobenen Baureihen Talisman und Espace übernommene Online-Multime-

diasystem Renault R-LINK 2 mit hochformatigem 8,7-Zoll (22,1 Zentimeter)-Touchscreen soll On-Board-Infotainment mit maximalem Bedienkomfort ermöglichen. Hinzu kommt, als weiteres Novum in der Kompaktklasse von Renault, das Head-up-Display im Cockpit mit gestochen scharfer, farbiger Darstellung. Ein breites Spektrum an modernen Fahrassistenzsystemen ermöglicht aktive Sicherheit auf höchstem Niveau.

Als Motorisierungen stehen fünf Turbodiesel- und vier Turbobenzinvarianten aus der ENERGY-Familie zur Wahl, die zwischen 90 und 205 PS leisten und ausnahmslos über eine Start & Stop-Automatik verfügen. In der besonders wirtschaftli-

chen Variante ECO2 soll das ENERGY dCi 110-Aggregat einen Verbrauch von lediglich 3,3 Liter Diesel pro 100 Kilometer (86g CO₂/km) ermöglichen. Damit würde er zu den verbrauchsärmsten Modellen seines Segments zählen. Anfang 2017 soll im Mégane unter der Bezeichnung „Hybrid Assist“ der erste Diesel-Hybrid-Motor von Renault debütieren.

Die Preise für den Mégane beginnen bei 16.790,- Euro. Mit der Neuwagengarantie von fünf Jahren will Renault ein deutliches Signal für die hohe Fertigungsqualität des Modells setzen.

Seine Premiere vor Ort feiert der neue Mégane am 5. März, z.B. bei CarUnion in Döhren und Barsinghausen.





Am 5. März feiern wir **PREMIERE**
Erleben Sie den neuen Renault MEGANE!



ab **14.490,- €*** | inkl. **5** JAHRE GARANTIE**

• Berganfahrhilfe • 3D LED Heckleuchten • LED-Tagfahrlicht vorne • Tempopilot

Renault Mégane ENERGY TCe 100: Gesamtverbrauch (l/100 km): innerorts: 6,7; außerorts: 4,6; kombiniert: 5,4; CO₂-Emissionen kombiniert: 120 g/km. Renault Mégane: Gesamtverbrauch (l/100 km): kombiniert: 7,3 – 3,3; CO₂-Emissionen kombiniert: 169 – 86 g/km (Werte nach Messverfahren VO [EG] 715/2007).

CARUNION CARUNION GMBH
www.carunion.de

Filiale Hannover-Döhren: Wagenfeldstraße 15 · 30519 Hannover · Tel.: 0511-984730
Filiale Barsinghausen: Steinklippenstraße 2 · 30890 Barsinghausen · Tel.: 05105-52380

*Unser Barpreis für einen Renault Mégane Life ENERGY TCe 100. **2 Jahre Renault Neuwagengarantie und 3 Jahre Renault Plus Garantie (Anschlussgarantie nach der Neuwagengarantie) für 60 Monate bzw. 100.000 km ab Erstzulassung gem. Vertragsbedingungen. Abb. zeigt Renault Mégane GT mit Sonderausstattung.



neu

Opel Astra: Der Kombi Sports Tourer kommt



Die neue Opel Astra Limousine sorgt bereits seit ihrer Premiere im September letzten Jahres für Furore – jetzt kommt der „Sports Tourer“ genannte Kombi. Und der besitzt die gleichen Tugenden wie die Limousine: er ist bei identischen Außenmaßen wie sein Vorgänger innen großzügiger, was spürbar mehr Kom-

fort für Fahrer und Passagiere sowie maximal 1.630 Liter Laderaum bedeutet. Opel bietet für den Astra Sports Tourer außerdem eine äußerst praktische Neuheit: In Kombination mit dem Schließ- und Startsystem „Keyless Open“ reicht eine Kickgeste unter dem hinteren Stoßfänger – und schon schwingt die sensorgesteu-

erte Kofferraumklappe von selbst auf und nach erneutem Kick auch wieder zu.

Das Sports Tourer-Antriebsportfolio entspricht dem des Fünftürers (Benzin- und Diesellaggregate mit 95 PS bis 200 PS) – mit einer ausgesprochen kräftigen Ausnahme: Vorläufig dem Kombi vorbehalten ist der 160 PS starke 1.6 BiTur-

bo CDTI der neuen Generation. Der Vierzylinder erreicht eine Höchstgeschwindigkeit von 218 km/h und soll im Mittel nur 4,2 Liter auf 100 Kilometer verbrauchen.

Der dynamisch gezeichnete Kombi ist bereits ab 18.260,- Euro zu haben und damit lediglich 1.000,- Euro teurer als der Fünftürer.

Toyota RAV4: Jetzt auch als Hybrid-SUV

Als er 1994 auf dem Genfer Autosalon seine Weltpremiere feierte, war der RAV4 (Recreational Active Vehicle with 4-Wheel Drive) das erste sogenannte Kompakt-SUV. 2016 schickt sich Toyota an, wieder Pionier zu sein: erstmals gibt es mit dem RAV4 jetzt einen Kompakt-SUV mit Hybridantrieb.

Mit einer Systemleistung von 145 kW (197 PS) beschleunigt der neue RAV4 Hybrid in nur 8,7 Sekunden von Null auf 100 km/h und kommt auf einen Gesamtverbrauch von lediglich 4,9 Liter pro 100 km. Entsprechend gering fallen die CO2-Emissionen aus: Sie betragen nur 115 g/km.

Der RAV4 Hybrid ist wahlweise mit Front- oder Allradantrieb lieferbar, letzterer verfügt über einen zusätz-

lichen Elektromotor an der Hinterachse. So realisiert Toyota einen leichten, elektrischen Allradantrieb, der ohne Verteilergetriebe und Kardanwelle auskommt. Zudem darf die allradgetriebene Hybridvariante Anhängel-

lasten von bis zu 1650 Kilogramm ziehen.

Neu im Angebot beim überarbeiteten RAV4 ist außerdem ein 2,0 Liter Turbodiesel mit 143 PS und einem Drehmoment von 320 Nm, der lediglich 123 g/km

CO2 emittiert. Der ebenfalls überarbeitete 2,0 Liter Benzinmotor ist wahlweise mit Schalt- oder Automatikgetriebe lieferbar und entwickelt 151 PS sowie ein Drehmoment-Maximum von 195 Nm. Die CO2-Emissio-





nen des Benziners betragen 149 g/km.

Äußerlich erkennt man den überarbeiteten RAV4 an seiner markanteren und dynamischeren Erscheinung mit dem kraftvollen Frontdesign.

An Bord gibt es eine Reihe neu entwickelter aktiver Sicherheitssysteme, die unter dem Begriff Toyota Safety Sense zusammengefasst sind. Einen Überblick aus der Vogelperspektive bietet das neue 360-Grad-Kamera-System, das Hindernisse rund ums Fahrzeug er-

fasst und damit die Sicherheit beim Manövrieren und Einparken erhöht. Im neuen Innenraum setzen ein 4,2 Zoll großes Multi-Informationssystem zwischen den Kombi-Instrumenten sowie das Toyota Touch 2 Multimedia-System mit 7 Zoll großem Farbmonitor in der Mittelkonsole Akzente in Sachen Qualität und Funktionalität.

Die Preise für den RAV4 beginnen bei 27.290,- Euro für den Diesel. Die Hybridvariante gibt es ab 31.990,- Euro.





TOYOTA

NICHTS IST UNMÖGLICH

DER NEUE RAV4 HYBRID.

Souveräner denn je.

RAV4 HYBRID EDITION:

- 18"-LEICHTMETALLFELGEN
- VOLL-LED-SCHEINWERFER
- SMART-KEY-SYSTEM
- RÜCKFAHRKAMERA

UNSER HAUSPREIS:

29.980 €

RAV4 Hybrid Edition 2,5-l-Hybrid mit Frontantrieb 145 kW (197 PS). Kraftstoffverbrauch innerorts/außerorts/kombiniert 4,8/5,0/5,0 l/100 km, CO₂-Emissionen kombiniert 116 g/km. Abb. zeigt Sonderausstattung.

... auf allen Straßen:



**AUTOHAUS
LANGENSTRASSEN**

GmbH
Senefelderstr.2
30880 Laatzen
Tel.: 0511/ 983730



Fiat Chrysler startet 2016 durch: über 20 neue Modelle!

Der Startschuss fällt auf dem Internationalen Auto Salon in Genf (3. bis 13. März 2016). Dann beginnt für Fiat Chrysler Automobiles (FCA) die größte Modelloffensive der letzten Jahre. Für die in Deutschland vertretenen Marken Alfa Romeo, Fiat, Fiat Professional (Transporter), Jeep und Abarth kommen alleine 2016 über 20 komplett neue beziehungsweise stark überarbeitete Modelle auf den Markt.



Fiat Tipo

Fiat soll 2016 deutlich emotionaler werden. Der neue Fiat 124 Spider, vom Fachmagazin AutoBild als ein Cabriolet „zum Niederknien“ bezeichnet, rundet den vom Fiat 500 in seinen Modellvarianten geprägten Spaß-Bereich innerhalb des Markenportfolios ab. Auf der rationalen Seite steht dagegen der neue Fiat Tipo. Die Kompaktlimousine kommt in den drei Karosserievarianten Stufenheck, Schrägheck und Kombi zu äußerst wettbewerbsfähigen Konditionen in den Handel.



Alfa Romeo Giulia

Bei Alfa Romeo steht 2016 die Markteinführung der neuen sportlichen Mittelklasse-Limousine Giulia in verschiedenen Modellvarianten im Mittelpunkt, an der Spitze die 510 PS starke Alfa Romeo Giulia Quadrifoglio. Die beiden Volumenmodelle MiTo und Giulietta erfahren jeweils tiefgreifende technische wie optische Überarbeitungen. Im Herbst ergänzt dann zudem das erste SUV von Alfa Romeo das Angebot.

An ein im Rallyesport der 1970er Jahre äußerst erfolgreiches Auto erinnert der Abarth Spider. Der leistungsstarke Zweisitzer rundet in Deutschland ab der zweiten Jahreshälfte 2016 das aktuelle Portfolio ab. Außerdem wird der Abarth 500, die Basis der Marke mit dem charakteristischen Skorpion-Wappen, rundum erneuert.

Jeep blickt auf das erfolgreichste Jahr seit dem Start in Deutschland (1984) zurück. 2015 verkaufte die legendäre 4x4-Marke in Deutschland 14.819 Fahrzeuge, ein Plus von 44,3 Prozent gegenüber dem Vorjahr. 2016 präsentiert Jeep ein neues SUV im C-Segment, mit dem die Position als weltweit größte SUV-Marke auch nach 75jähriger Historie weiter ausgebaut werden soll.



Fiat Fullback



Kurven-Kurzurlaub im Weserbergland

Radwandern auf dem Weserradweg
Tagesausflüge mit dem Motorrad
wir haben viele Tipps für Sie!
Ganz neu in der Nähe:
Hochseilklettergarten im Solling
38 neue Granitbäder
WLAN kostenlos
ruhige Lage
Restaurant im Fachwerkhaus
Sommerterrasse
asphaltierter Innenhofplatz
Fahrradgarage
Werkzeug, Kettenspray, Tücher

Hotel Hellers Krug

Altendorfer Str. 19
37603 Holzminden
Tel 05531-2001
www.hellerskrug.de
mail@hellerskrug.de

Bei Fiat Professional sind ab 2016 der neue Fiat Fullback und der Nachfolger des Fiat Scudo verfügbar.

Der erste Pickup der Marke sowie die neue Generation des Kompakttransporters sind vielseitige Begleiter für jede Lebenslage, sei es im gewerblichen Einsatz oder bei der Ausübung von Hobbies. Sie ergänzen die erfolgreichen Fiat-Transport-Spezialisten Ducato, Doblo Cargo und Fiorino.



Die neue Mercedes E-Klasse: Ein Schritt in die Zukunft



Einen großen Schritt in die Zukunft geht Mercedes-Benz mit der neuen E-Klasse. Die zehnte Generation der Business-Limousine soll gestalterische Akzente mit einem klaren und gleichzeitig emotionalen Design sowie einem hochwertigen, exklusiven Interieur setzen. Gegenüber ihrem Vorgänger hat sie einen um 65 Millimeter (2939/2874) gewachsenen Radstand und in der Länge um 43 Millimeter (4923/4880) zugelegt.

Das Interieur der neuen E-Klasse ist auf Wunsch geprägt von zwei breiten hochauflösenden Displays mit jeweils 12,3 Zoll Bild diagonale. Optisch verschmelzen die beiden Displays unter einem gemeinsamen Deckglas zu einem Widescreen-Cockpit, das frei zu schweben scheint. Dieses Widescreen-Cockpit beinhaltet als Kombiinstrument ein großes Display mit virtuellen Instrumenten im direkten Blickfeld des Fahrers sowie ein Zentraldisplay über der Mittelkonsole. Erstmals halten berührungssensitive Touch Controls im Lenkrad eines Autos Einzug. Wie die Oberfläche eines Smartphones reagieren sie exakt auf horizontale und vertikale

Wischbewegungen. Damit erlauben sie die Steuerung des gesamten Infotainments per Finger-Wischbewegungen, ohne dass der Fahrer die Hände vom Lenkrad nehmen muss.

Mit dem Fahrassistenzsystem DRIVE PILOT markiert die neue E-Klasse den nächsten Schritt auf dem Weg zum autonomen Fahren. Bis Tempo 210 km/h kann sie einem vorausfahrenden Fahrzeug eigenständig folgen; bis 130 km/h ist dies sogar ohne klare Fahrbahnmarkierungen möglich. Wird der Blinker für mindestens zwei Sekunden gesetzt, kann das System außerdem auf die Nebenspur steuern, wenn es diese als frei erkennt. Weitere intelligente Assistenzsysteme sind der Aktive Brems-Assistent mit Kreuzungsfunktion, der Ausweich-Lenk-Assistent oder der Remote Park-Pilot, der erstmals das Einparken per Smartphone-App erlaubt.

Für ein souveränes Fahrerlebnis sorgen zum Marktstart ein Vierzylinder-Benziner mit 135 kW (184 PS) sowie ein völlig neu entwickelter Vierzylinder-Dieselmotor mit 143 kW (195 PS). Später folgt unter anderem der E 350 e,

ein Plug-In Hybrid, der mit einer Systemleistung von 210 kW (286 PS) die Fahrleistung

eines Sportwagens mit dem Verbrauch eines Kleinwagens verbinden soll.

Aktuelle Gebrauchtwagenangebote



Toyota iQ 1.0*Klima*Alu*
51.300 km, 05/2011 EZ, 50 kW (68 PS), Benzin, HU/AU neu, Klimaanlage, MP3, Radio, Scheckheftgepflegt, Seitenairbag, Servolenkung **€ 7.400,-**



Suzuki Grand Vitara 1.6 Black&White*Klima*Navi*Alu*
54.000 km, 04/2008 EZ, 78 kW (106 PS), Benzin, HU/AU neu, ABS, Alufelgen 17", Beifahrerairbag, Bordcomputer, Dachreling ,Elektr. Fensterheber, Elektrische Seitenspiegel ESP, Fahrerairbag, Isofix **€ 10.850,-**



Toyota Verso-S Verso S 1.33 VWT-i Multidrive Comfort AHK Abnehmbar
1.500 km, 03/2015 EZ, 73 kW (99 PS), Benzin, Klimaanlage, MP3, Multifunktionslenkrad, Radio, Seitenairbag, Servolenkung, Tagfahrlicht, Tempomat **€ 17.399,-**



Toyota Prius (Hybrid) Executive ,Navi ,Leder,Vollausstattung
43.950 km, 11/2012 EZ, 73 kW (99 PS), Elektro/Benzin, HU/AU neu, Klimaautomatik, Lichtsensor, MP3, Navigationssystem, Nebelscheinwerfer, Regensensor, Scheckheftgepflegt, Seitenairbag **€ 18.950,-**

... auf allen Straßen:



**AUTOHAUS
LANGENSTRASSEN**

GmbH
Senefelderstr.2
30880 Laatzen
Tel.: 0511/ 983730



Honda HR-V – Überraschend geräumig

Von THOMAS SCHROEDEL

Fotos: Schroedel

Alles so schön neu hier! Am vorletzten Januar-Wochenende hatte das Autohaus Moritz in Laatzen zum traditionellen Honda-Frühstück geladen. Eine gute Gelegenheit für Kunden und Freunde des Hauses, das im Herbst letzten Jahres komplett renovierte Ausstellungsgebäude an der Bernd-Rosemeyer-Straße zu begutachten – sowie die neusten Modelle aus dem Hause Honda. Eins davon war die inzwischen dritte Generation des Jazz. Der beliebte Kleinwagen bietet jetzt noch mehr Platz, mehr Variabilität (ja, auch die praktischen „Magic Seats“ sind wieder mit an Bord) sowie einen neuen, nochmals sparsameren Motor. Und schick sieht er dabei auch noch aus. Keine schlechten Chancen also, zum Hingucker beim Honda-Frühstück zu avancieren, hätte ihm das Team um Thomas Moritz nicht seinen schönen, na sagen wir: Bruder, vor die neugestaltete Nase gestellt. Mit seiner sportlichen Linienführung, den stimmigen Proportionen und dem gerade so ange-



Der Honda HR-V wirkt aufgrund der nach hinten strak abfallenden Fensterlinie und dem in der C-Säule versteckten Türgriff wie eine Mischung aus Coupé und SUV.

sagten SUV-Look steht der neue HR-V im Mittelpunkt des Besucherinteresses.

Da wird die Front im aktuellen Honda-Design gelobt, mit der edlen schwarzen Kühlerpartie und den spitz zulaufenden Scheinwerfern. Man hört: „Der sieht ja aus wie ein Coupé“, wozu die stark nach hinten abfallende Fensterlinie beiträgt sowie die Antwort auf die Frage: „Wo issen der hintere Türgriff?“: nämlich in der C-Säule versteckt, was den HR-V auf den ersten Blick als Zweitürer erscheinen lässt.

Unmöglich für den Autor, den Wagen mal ohne eine

Traube von Menschen drumherum abzulichten.

Die pragmatische Lösung von Thomas Moritz: Ein Termin für eine Testfahrt. Mit Fotostopp und der Chance, den jüngsten Wurf des japanischen Autobauers mal genauer unter die Lupe zu nehmen. Vorne reinsetzen, ungläubig umschauen, aussteigen und auf die Rückbank setzen, noch überraschter, zur Verifizierung des Eindrucks einen Blick in den Kofferraum, um dann festzustellen: das kann doch nicht sein. Soll der HR-V nicht auf dem Kleinwagen Jazz basieren? Wie kann es dann sein,

dass er verhältnismäßig geräumig und mit einem großzügigen Innenraum daher kommt? Obwohl gerade mal 4,30 Meter lang und damit zur stark an Marktanteil gewinnenden Klasse der Kompakt-SUV gehörend, bietet der HR-V ein beachtliches Kofferraumvolumen von 470 Litern, das sich nach Umklappen der Rücksitzlehnen zu einer ebenen Ladefläche mit 1.103 Litern erweitern lässt. Und apropos Rücksitze: der HR-V hat, wie sein „Bruder“ Jazz, in der zweiten Reihe sogenannte „Magic Seats“. Die lassen sich, ähnlich wie Kinostühle, hochklappen und ermöglichen so den Transport von sperrigen Topfpflanzen oder sogar Fahrrädern im Fußraum hinter den Frontsitzen.

Beinahe magisch auch die Gestaltung des Cockpits: das Bedienfeld für Klima und Lüftung liegt unter einer ebenen dunklen Glasfläche, die Sensoren reagieren auf leichte Fingerberührung. Genau wie beim 7-Zoll Touchscreen für's Honda CONNECT Infotainmentsystem mit Internetradio, App-Integration und Internetbrowser.



Viel Andrang beim Honda-Frühstück: Im Autohaus Moritz hatten die Besucher Gelegenheit, das komplett renovierte Ausstellungsgebäude zu begutachten – sowie die neusten Modelle aus dem Hause Honda. Der (blaue) HR-V war der Hingucker des Tages.



Auch der neue Honda Jazz wurde beim Honda-Frühstück präsentiert. Der beliebte Kleinwagen bietet jetzt noch mehr Platz, mehr Variabilität sowie einen nochmals sparsameren Motor.



Honda HR-V 1.6-i-DETEC Elegance

Hubraum	1597 ccm
Leistung.....	120 PS (88 kW)
Max. Drehmoment	300 Nm bei 2000 U/min
Höchstgeschwindigkeit	192 km/h
Beschleunigung	10,1 Sek. (0 – 100 km/h)
L x B x H	4294 x 1772 x 1605 mm
Kofferraum:	470 – 1103 l
Verbrauch.....	4,0 l / 100 km
CO ₂ Emission:.....	104 g/km
Preis	24.790,- Euro

(in der Ausstattung Elegance Comfort)
Alle Angaben sind Werksangaben



Das übersichtliche Cockpit mit ansprechenden Detaillösungen und guter Verarbeitung.

Der große analoge Tachometer in coolem 3D-Design schimmert ansprechend bläulich. Noch hübscher wird es nach Drücken der ECON-Taste: dann leuchtet rings um den Tacho ein dunkelgrüner Ring. Aber nur so lange, wie man das Gaspedal streicht, früh schaltet und gemächlich dahinzuckelt. Dann

sind nach Werksangaben sogar Verbräuche von 4 Litern möglich. Sofern der 1.6-i-DETEC-Diesel an Bord ist, wie beim Testwagen.

Der Selbstzünder kann aber auch anders. ECON aus und den rechten Fuß senken: die 120 PS sorgen dafür, dass sich die 1,4 Tonnen-Fuhre behertzt in Bewe-

gung setzt, nach 10,1 Sekunden die 100 km/h Marke passiert ist und, wenn die Bahn frei ist, mit bis zu 192 km/h dahin braust. Steht ein Überholvorgang an, sorgen 300 Nm Drehmoment für genügend Kraftreserven. Das Fahrwerk ist als Kompromiss aus Sportlichkeit und Komfort ausgelegt. Wer mit dem kurzen Schalthebel knackig in der Kulissee rührt, kann auch kurvenreiche Strecken flott umrunden.

Dafür, dass sich bei der Tour durch Stadt und Land das Risiko in Grenzen hält, sorgen allerlei technische Assistenten, z.B. Kollisionswarnsystem, Spurhalteas-

sistent, Verkehrszeichenerkennung, City-Notbremsassistent und die Elektronische Stabilitätskontrolle.

Eben alles so schön neu hier.

Fazit:

Der Honda HR-V überzeugt mit seinem schicken Äußeren, dem kräftigen und sparsamen Diesel, ansprechenden Detaillösungen, den praktischen „Magic Seats“ – sowie überraschend viel Platz! Gute Chancen also, im beliebten Segment der Kompakt-SUV erfolgreich mitzuspielen.



Große Variabilität dank 470 bis 1103 Liter Kofferraumvolumen, ebener Ladefläche und praktischer „Magic Seats“.

WEITER AUF ERFOLGSKURS: DER NEUE JAZZ



Ob im Alltag oder auf längeren Strecken: Der neue JAZZ läuft zur Hochform auf!

- * Kraftvoller, neuer Look mit modernem, sportlicherem Design, hochwertige Innenausstattung
 - * Modernste Fahrerassistenzsysteme
 - * Sicherheit auf höchstem Niveau – 5 Sterne im NCAP-Crashtest, und laut *Auto Bild* 2/2015 »damit so sicher wie ein Audi Q7«
- Und außerdem
- * neuer, leistungsstarker 1.3 I-Benziner mit 75 KW / 102 PS bei nur 5.0l / 100 km kombiniertem Verbrauch
 - * auch mit 7-Stufen CVT-Automatikgetriebe lieferbar, nur 4,6l / 100 km kombinierter Verbrauch
 - * in 4 neuen Farben erhältlich

- * Unschlagbare Serienausstattung wie z.B. Sitzheizung, Klimaanlage, Tempomat, Bluetooth Freisprecheinrichtung, Regensensor, Multifunktionslenkrad, Autom. Fahrlichtschaltung, LED-Tagfahrlicht, City-Notbremsassistent u.v.m.

Kraftstoffverbrauch Jazz 2015 in l/100 km: innerorts 6,2-5,3; außerorts 4,5-4,1; kombiniert 5,1-4,6. CO₂-Emission in g/km: 120-106.

Z.B. Honda JAZZ 1.3 Trend
(75 KW/102 PS)

14.990,-^{Euro}

inkl. Frachtkosten

* Bei Kaufvertrag bis zum 15.02.2016 erhalten sie die 24-monatige Honda-Anschlussgarantie kostenlos dazu (nicht in Verbindung mit anderen Verkaufsaktionen)



HONDA

AUTOHAUS

Moritz

Erleben Sie Service!

Autohaus Moritz GmbH
Laatzen · Bernd-Rosemeyer-Str. 2
Telefon 05102 | 93880

Autohaus Moritz GmbH
Springe · Philipp-Reis-Str. 34
Telefon 05041 | 77660

www.autohaus-moritz.de



Mazda MX-5 – Jinba Ittai

Von THOMAS SCHROEDEL

Fotos: Schroedel

Jinba Ittai. Keine Angst, ich schreibe nicht weiter auf Japanisch, obwohl es um ein japanisches Auto geht. Genauer: um das japanische Auto schlechthin, die Ikone. Den Mazda MX-5! 1989 hatte Mazda das schon tot geglaubte Segment der kompakten Roadster neu belebt und drei Generationen lang ein Auto auf die Räder gestellt, das das Thema Fahrvergnügen neu definiert. Aktuell steht die 4. Auflage des MX-5 bei den Händlern und das Autohaus Rodewald in Langenhagen hat mir das „feuerrote Spielmobil“ zum Testen zur Verfügung gestellt.

Jinba Ittai nennt Mazda das Gefühl der Einheit von Fahrer und Fahrzeug – und dieses Gefühl erlebe ich gerade hautnah. Ich sitze tief im Auto, auf bequemen Sportsitzen, die mich umklammern wie eine innige Umarmung. Vor mir das griffige Lenkrad und zwei klassische Rundinstrumente, analog und ohne volldigitales Gedöns. Gut, ein Display gibt es auch, und einen Touchscreen für Navi, Radio und die inzwischen so unverzichtbare Anbindung ans Smartphone. Einem Tablet-PC nicht unähnlich ragt



Mazda MX-5 im aktuellen KODO-Design: sieht genauso knackig aus, wie er sich fährt.

dieser auf dem Armaturenbrett empor. Eine Etage weiter unten, weniger emporragend, sondern eher klein und kurz das eigentlich Wichtige: der Schaltknopf. Oder sollte ich schreiben: der Joystick? Denn Spaß macht er auf jeden Fall: Knackig-trocken knallt der Stummel die Gänge rein, rauf und runter. Gibt es eine bessere Handschaltung als die? Während die rechte Hand dort ihrem Vergnügen nachgeht, dreht die linke am Volant und der MX-5 brettert über die engen Landstraßen rund um Kaltenweide. Jippie, eine Kurve! Kaum war man sich deren Existenz bewusst, hat der Mazda sie schon blitzschnell umrundet und die nächste angepeilt. Kurze rechts-links-Bewe-

gungen genügen, der Wagen folgt augenblicklich und präzise dem Lenkbefehl. Dank gegenüber dem Vorgänger nochmal niedrigerem Fahrzeugschwerpunkt und der ausgewogenen Gewichtsverteilung – Front-Mittelmotor und Hinterradantrieb! - entsteht eine Handlichkeit, die Ihresgleichen sucht. Und das langmütige ESP lässt sogar kleine Heckschwenks zu, bevor es regelnd eingreift. Juhuu! So sieht Fahrspaß aus. Und so hört er sich an: der kräftige 2 Liter Sauger aus der neuen SKYACTIV-Reihe unterstreicht den Vortrieb mit motiviertem Knurren, das sich bis zu einem Bellen steigert, bevor man mit der Schaltung den nächsten Gang rein-

knallt. Nach sportlichen 7,3 Sekunden passiert der Mazda so die 100 km/h-Marke, erst bei 214 km/h geht ihm die Puste aus. Und das mit „nur“ 160 PS - unglaublich. Ein Blick ins Datenblatt enthüllt das Geheimnis: der Roadster wiegt gerade einmal eine Tonne! Und ist damit der leichteste MX-5 seit der ersten Modellgeneration. Kein Wunder also, dass er sich mit solch einer spielerischen Leichtfüßigkeit bewegen lässt.

Ebenfalls alles andere als schwer ist das Öffnen und Schließen des Daches. Nein, da sind keine elektrischen Helferlein vonnöten. Der MX-5 trägt – wie es sich für einen echten Roadster gehört – Stoffkapuze. Nach Lösen der beiden Entriegelungshebel am Frontscheibenrahmen kann man sie mühelos nach hinten fallen lassen. Und weil es an diesem Montag Anfang Februar draußen mindestens so stürmisch ist, wie sich der Mazda fortbewegt, freut man sich, dass man das Dach auch ebenso mühelos wieder schließen kann. Dann wird es gemütlich im knapp aber bequem geschnittenen Zweisitzer, wer zu den Großgewachsenen zählt, könnte seine Frisur am Verdeck ru-



„Nur fliegen ist schöner“?



Der MX-5 macht auch geschlossen eine gute Figur.



Mazda MX-5 SKYACTIV-G 160

Hubraum	1998 ccm
Leistung.....	160 PS (118 kW)
Max. Drehmoment	200 Nm bei 4600 U/min
Höchstgeschwindigkeit	214 km/h
Beschleunigung	7,3 Sek. (0 – 100 km/h)
L x B x H	3915 x 1735 x 1230 mm
Kofferraum:	130 l
Verbrauch.....	6,9 l / 100 km
CO ₂ Emission:.....	161 g/km
Preis	ab 26.890,- Euro

Alle Angaben sind Werksangaben



Ohne Plastikabdeckung: der fidele 2-Liter-Sauger mit 160 PS und 200 Nm Drehmoment.

inieren. Mit dem Platz sparsam geht auch der Kofferraum um: gerade mal 130 Liter schluckt er – aber einen Roadster kauft man ja auch nicht für den Großeinkauf oder die Weltreise.

Man kauft ihn – und speziell den MX-5 – weil man mal wieder richtig Auto fahren will. Ohne zuviel technischen Firlefanz, reduziert auf des Wesentliche: ein freudig drehender Sauger, präzise Lenkung, knackige Schaltung, leicht und agil, bei dem man als Fahrer jederzeit

aktiver Teil des Ganzen ist – Jinba Ittai eben!

Oder wie NDW-Sänger Markus trällerte: „Ich geb Gas, ich will Spaß!“

Fazit:

Danke Mazda: auch die 4. Generation des MX-5 überzeugt als agile Fahrmaschine zu einem erschwinglichen Preis. Er ist sogar leichter und damit noch leichtfüßiger als sein Vorgänger – und kann alles noch ein bisschen besser. Jippie!



130 Liter Gepäckraum – ist halt ein Roadster.



Innenraum: Knapp aber bequem, gute Qualitätsanmutung und alles drin, was man braucht – wie der Joystick-ähnliche Schaltknopf.



**Freiheit neu entdecken
Der neue Mazda MX-5**



Mazda MX-5	Inzahlungnahme-Bonus
Barpreis € 22.490¹⁾	Jetzt € 1.500²⁾

- Mazda Audio-System mit Radio, USB-/AUX-Anschluss
- Leichtmetallfelgen in Silber 195/50 R16
- Klimaanlage
- Voll-LED-Scheinwerfer mit autom. Leuchtweitenregulierung

**Kraftstoffverbrauch im Testzyklus: innerorts 7,9 l/100 km, außerorts 4,9 l/100 km, kombiniert 6 l/100 km.
CO₂-Emission im kombinierten Testzyklus: 139 g/km.**

1) Barpreis für einen Mazda MX-5 Prime-Line SKYACTIV-G 131 Benzin inkl. Überführungs- und zzgl. Zulassungskosten. 2) Inzahlungnahme-Bonus über DAT/Schwacke für Ihren Gebrauchtwagen beim Kauf eines neuen Mazda MX-5. Alle Angebote sind gültig für Privatkunden und nicht mit anderen Rabattaktionen kombinierbar. Abbildung zeigt Fahrzeug mit höherwertiger Ausstattung.

AUTOHAUS GmbH

RODEWALD

... pünktlich + fair!

Hainhäuser Weg 97-99 • 30855 Langenhagen
Tel. (0511) 22 00 72-0 • www.autohaus-rodewald.de

Ratgeber: Beim Miet-Wohnmobil auf den Führerschein achten

Autofahrer, die ihren Führerschein nach dem 1. Januar 1999 erworben haben, sollten bei der Anmietung eines Wohnmobils im In- oder Ausland prüfen, ob ihre Fahrerlaubnis für das ausgewählte Fahrzeug ausreicht. Camping-Fahrzeuge mit über 3,5 Tonnen zulässiger Gesamtmasse (zGM), die zur Anmietung angeboten werden, dürfen dann unter Umständen mit der erteilten deutschen Führerscheinklasse nicht gefahren werden. Darauf weist der ADAC hin.

Die Pkw-Führerscheinklasse B des EU-Führerscheins gilt nur für Fahrzeuge bis 3,5 Tonnen zulässigem Gesamtgewicht. Wiegt der Camper

mehr, benötigt man dafür die Führerscheinklasse C1 oder C, worauf nur wenige Vermieter ausdrücklich hinweisen. Bei Verstößen können im Reiseland Strafen wegen Fahrens ohne zulässige Fahrerlaubnis und der Wegfall des Versicherungsschutzes drohen. Die alte deutsche Führerscheinklasse 3 erlaubt das Führen eines Fahrzeugs bis 7,5 Tonnen zulässiger Gesamtmasse. Dasselbe gilt für alte graue oder rosa Führerscheine der Klasse 3, die in die Plastikkarte umgeschrieben wurden. Fahrzeuge über 7,5 Tonnen zGM dürfen nur mit Führerschein-Klasse 2 bzw. Klasse C gefahren werden. (ampnet/nic)

Wohnmobile lassen sich auch mieten.

Foto: Auto-Medienportal.Net/Intercaravaning



Caravan-Reifen müssen alle sechs Jahre erneuert werden



Wohnwagenreifen müssen alle sechs Jahre ausgetauscht werden.

Foto: Auto-Medienportal.Net

Die Reifen von Wohnwagen verschleifen im Hinblick auf ihr Profil in der Regel erheblich weniger als die von Alltagsfahrzeugen. Caravans kommen vielfach nur in der Freizeit auf die Straße. Den Rest des Jahres verbringen sie im Winterquartier oder an einem Standplatz. Doch die mangelnde Bewegung schont nicht unbedingt auch die Reifen. Es kann zu Standschäden kommen. Deshalb schreibt der Gesetzgeber vor, dass Caravanreifen mit einer 100-km/h-Zulassung alle sechs Jahre durch neue ersetzt werden müssen – ungeachtet ihrer Profiltiefe.

Alle Reifen unterliegen einem Alterungsprozess, und die Reifenhersteller empfehlen auch bei Pkw den Wechsel nach fünf oder sechs Jahren. Mit zunehmendem Alter leidet ihre Funktionstüchtigkeit immer mehr. Was hingegen wenige Autofahrer wissen: Sel-

ten benutzte Pneu altern schneller als diejenigen, die häufig im Einsatz sind. Ursache dafür sind die so genannten Weichmacher. Sie entfalten nur im Fahrbetrieb ihre Wirkung in den Gummimischungen. Im Stand hingegen werden die Reifen härter und spröder. Überalterte Reifen erkennt man an Rissen in den Flanken oder den Profilblöcken. Auskunft über das Alter eines Reifens gibt die DOT-Nummer auf seiner Flanke. Die letzten vier Ziffern stehen hier für das Produktionsjahr, die ersten beiden Ziffern für die Kalenderwoche der Herstellung. Die Zahl „1104“ bedeutet demnach, dass der Pneu in der elften Kalenderwoche des Jahres 2004 produziert wurde. Ein guter Zustand der Bereifung ist bei jedem Fahrzeug wichtig. Bei Wohnwagen jedoch kommt hinzu, dass die Pneu häufig ein hohes Fahrzeuggewicht auszuhalten haben.



Deshalb müssen sie den passenden Tragfähigkeits- bzw. Lastindex aufweisen. Bei der Profiltiefe halten Ex-

perten die gesetzliche Mindestanforderung von 1,6 Millimetern für nicht ausreichend. Sie raten hier zu min-

destens drei Millimetern, um sicher zu sein, dass der Caravan bei heftigem Niederschlag nicht aufschwimmt.

Wenn dies eintritt, kann der Fahrer ganz schnell auch die Kontrolle über das Zugfahrzeug verlieren. (ampnet/jri)

ADAC: Beim Parken des Wohnwagens auch an andere denken

Viele Camper haben ihren Caravan aus dem Winterquartier geholt, um jetzt die eine oder andere Schönheitsreparatur vorzunehmen oder ihn zu beladen. Der ADAC sagt, worauf beim Abstellen des Caravans auf der Straße zu achten ist: - Der Anhänger darf ohne Zugfahrzeug nicht länger als zwei Wochen am Fahrbahnrand geparkt werden. - Die Parkfläche darf nicht durch Zusatzschilder für bestimmte Fahrzeugarten wie zum Beispiel Pkw oder Busse reser-

viert sein. - Bei einem Parkplatz darf der Wohnwagen nicht über eine Parkflächenmarkierung (aufgezeichneten Linien) hinausragen. Passt der Anhänger nicht in die Markierung, ist das Abstellen dort verboten. - Soweit Verkehrszeichen das Parken auf Gehwegen ausnahmsweise erlauben, gilt das nur für Fahrzeuge mit einem zulässigen Gesamtgewicht bis zu 2,8 Tonnen. - Das Parken von angekoppelten Wohnanhängern ist grundsätzlich erlaubt, wenn nicht durch Ver-

kehrszeichen das Parken von Pkw mit Anhängern verboten ist. So lange ein Wohnwagen angekuppelt ist, dürfen Pkw und Wohnwagen ohne Zeitbegrenzung am Straßenrand geparkt sein. Beim abgekoppelten Anhänger beginnt ein neuer Zweiwochen-Zeitraum erst dann, wenn der Parkplatz geräumt und so für andere frei gemacht wurde. Die Polizei notiert daher die Ventilstellung parkender Anhänger, um feststellen zu können, ob der Hänger durchgängig stand oder be-

wegt wurde. Der ADAC appelliert an Wohnmobilmfahrer und Caravanbesitzer, beim Parken ihrer Fahrzeuge auf ein Miteinander mit anderen Verkehrsteilnehmer zu achten. Gerade auf Schulwegen kann ein Caravan beispielsweise rechtlich zwar korrekt abgestellt sein; dennoch könnten Schulkinder dadurch gefährdet werden, dass die Sicht beim Überqueren der Straße beeinträchtigt wird. (dpp-AutoReporter)



- Verkauf + Werkstatt
- TÜV + Gasprüfung
- Wohnwagenreparatur jeglicher Art



Antares



Silver Premium 450LJ



Andreas Schwarz GmbH
 Lübecker Straße 24, 30880 Laatzen
 Tel.: 05102-2222, Fax: 05102-6398, www.silver-caravan.de





Neuaufgabe nach dem Erfolg im letzten Jahr

Große BikeZ Motorradmesse in Langenhagen

Fotos: Schroedel



Fachkundige Beratung wird bei der BikeZ groß geschrieben. Egal ob man sich für einen Roller...



...oder für eine sportliche Maschine interessiert: Die Aussteller haben sämtliche Infos parat.

Eintritt: 5,- Euro bis 18 Jahre frei

BIKEZ

Messe für Motorrad & Zubehör

BikeZ auf einen Blick:

Wann: 20. / 21. Februar 2016
10 - 18 Uhr

Wo: Brandboxx – Hessenstraße 1
30855 Langenhagen

Was: Motorräder, Roller, Quads,
Bekleidung & Zubehör

Unsere Aussteller:

ADAC Fahrsicherheits-Zentrum Hannover	Fahrschule Centrum, Fahrschule Heidorn
BeFaster (Ducati)	Harley-Davidson Hannover GmbH (Harley Davidson)
Biker's Point - Hein Gericke (Bekleidung)	ItallMoto (Ducati, Moto Guzzi, Aprilia, Piaggio...)
Bielkine Sattlerei	MCT-Lohmann GmbH (Kawasaki)
BMW Motorrad ZENTRUM Hannover (BMW)	Moto Center OHG (Yamaha)
Boxenstop Langenhagen (SYM, Vespa, Aprilia ...)	Motorradwelt (Triumph)
KTM Hannover (KTM)	Motoshop Schwarzer (Peugeot, Daelim, TGB ...)
DEKRA	MoToGo Hannover
D-Store Hannover (Dainese)	Motorrad-Reifen-Service-Hannover
Der Mopedladen (Kymco)	Motorradwelt Hannover - (Triumph)
	Suhräu's Motorshop - (Suzuki, Hyosung, Quadro...)

powered by Radio 21

NOCH 1 POP

Noch Fragen? Besuchen Sie uns vorab unter www.bikez-hannover.de

Langenhagen. Zweiradfahrer können ihn kaum erwarten: den Start in die neue Motorradsaison. Damit man richtig gerüstet auf die Piste geht, empfiehlt sich vorher ein Besuch der BikeZ. Die Messe für Motorrad und Zubehör findet in diesem Jahr zum zweiten Mal statt – und hat dabei wieder allerhand zu bieten! Soll es ein neues Bike sein? Kein Problem, die zahlreichen Aussteller – alleamt aus der Region Hannover – zeigen eine riesen Auswahl, vom wendigen Roller über bequeme Tourer und coole Tuningbikes bis hin zum flotten Racer, vom günstigen Einstiegsmodell bis zur Premium-Marke.

Davon, dass Motorradbekleidung nicht nur sicher, sondern auch schick ist, kann man sich ebenfalls direkt vor Ort überzeugen – und sich gleich das ein oder andere Teil für die neue Saison besorgen. Das gleiche gilt übrigens auch für nützliches Zubehör, von A wie Auspuff bis Z wie Zündkerze. Wenn die eigene Maschi-

ne schon einige Blessuren hat, helfen Fachbetriebe wie Sattler dabei, dass man sich mit ihr wieder sehen lassen kann. Und wer noch gar keinen Motorradführerschein hat, kann sich auf der BikeZ über die Möglichkeiten informieren.

Egal ob Vollblut-, Wochenend- oder Nachwuchsbiker – hier ist für jeden Motorradbegeisterten etwas dabei: man kann die Traummaschine probesitzen, Touren planen oder Benzingespräche mit Gleichgesinnten führen.

Die BikeZ findet am 20. und 21. Februar in der Brandboxx (ehemaliges Modezentrum), Hessenstraße 1, in Hannover-Langenhagen statt. Dort findet man ein hochwertiges Ambiente, kostenlose Parkplätze und mit nur 5,- € auch einen verträglichen Eintritt – Jugendliche bis 18 Jahren genießen sogar freien Eintritt!

Geöffnet ist die Messe an beiden Tagen von 10 bis 18 Uhr.

Infos unter: www.bikez-hannover.de



Auch Premiumbikes der Marke Harley Davidson stehen zum Ansehen und Probesitzen bereit.



Informieren, Probesitzen und Fachsimpeln: Über 5000 Motorradfahrer und -fans kamen zur ersten BikeZ im vergangenen Jahr.



Wer Bekleidung oder Zubehör für die neue Saison sucht, wird auf der BikeZ ebenfalls fündig.



MOTOSHOP
Autodienst Schwarzer GmbH
 Meisterbetrieb der Kfz-Innung

Der 2- und 4-Rad Profi.

Vertragshändler für
PEUGEOT • SYM • DAELIM • TGB *BikeZ: wir sind dabei!*

Service-Werkstatt für PKW und Zweiräder
 Beratung · Verkauf · Zubehör · Bekleidung

Anderter Straße 34 · 30629 Hannover (Misburg)
 Telefon 0511 58 73 16

SEIT 1983 BEGINNT DER WEG IN DIE FREIHEIT BEI UNS.

HARLEY-DAVIDSON® HANNOVER — BESTE HARLEY® QUALITÄT SEIT 1983.

**KOMM
VORBEI!**

**Finde das Bike, das Du immer gesucht hast.
Und noch vieles mehr:**

- » Neue, gebrauchte und umgebaute Harley® Motorräder
- » Die Tri-Glide zum Probefahren: Harley® Feeling mit dem Autoführerschein
- » Den Harley-Davidson® Authorized Werkstatt-Service
- » Bike-Umbau von Profis und eine große Zubehör-Auswahl
- » Leistungsoptimierung mit dem eigenen Dynojet-Prüfstand
- » Einen großen Fashion-Store mit Fahrer- und Freizeitbekleidung
- » Unsere Café-Area zum Zurücklehnen und Benzinreden



Harley-Davidson® Vertragshändler Hannover GmbH
 Grambartstr. 27 · 30165 Hannover
 Tel.: 0511 8994960 · www.hd-hannover.de



HARLEY-DAVIDSON® HANNOVER



Fahrschule *Heidorn*
Inhaber Heiko Ditzel

Wir freuen uns auf Ihren
Besuch bei der BikeZ!



**Die Fahrschule für die spezielle
Motorradausbildung**

www.fahrschule-heidorn.de, info@fahrschule-heidorn.de

HANNOVER-LINDEN

Fössestraße 22, 30451 Hannover, Tel. 0511 446675

Bürozeiten: Montag bis Freitag 9.00 Uhr bis 18.30 Uhr

RONNENBERG-EMPELDE

Neendorfer Str. 64, 30952 Ronnenberg, Tel. 0511 26726

Bürozeiten: Montag bis Freitag 15.30 Uhr bis 18.30 Uhr



**Top Preise, top Marken, top Services.
Viele Messeneuheiten und tolle Messe-
rabatte. Sparen Sie bis zu 20 %.**

- Bekleidung
- Helmsprechanlagen
- Motorrad-Navigation
- Zubehör

Premium-Service & faire Preise

Vahrenwalder Str. 209
30165 Hannover
(direkt neben Media Markt)
www.bikerspoint24.de

Informatives Bühnenprogramm von RADIO 21

RADIO 21 und Biker gehören zusammen wie Rockmusik und Lederjacke. Auch in diesem Jahr gestaltet RADIO 21 ein informatives Bühnenprogramm. Moderator Stephan Hox wird über die ak-

tuellen Motorrad-Themen, über neue Modelle und alles, was es für das neue Bike-Jahr 2016 zu wissen gibt, in zahlreichen Interviews informieren. Dazu gibt es den besten Rock 'N Pop.



Ausflugziel: Weil im letzten Jahr das Wetter passte, kamen viele Biker mit der eigenen Maschine zur BikeZ.

Schnell sein und GEWINNEN!

5 x 2 Eintrittskarten für die BikeZ!

Sie als Leser der HANNOVERmobil haben die Möglichkeit, 5 x 2 Eintrittskarten für die BikeZ 2016 zu gewinnen!

Sie müssen uns nur das Stichwort „BikeZ“ senden, per Post an:

Team Schroedel, Piningstr. 2, 31134 Hildesheim
oder per Mail an info@TeamSchroedel.de

Vergessen Sie Ihre Anschrift + Telefonnummer nicht, damit wir Sie im Gewinnfall benachrichtigen können.

ACHTUNG: Einsendeschluss ist bereits am 17. Februar 2016



Aktuelle Gebraucht- und Messe-Angebote zur



DL650A
Mod. 2015, Grau,
51KW(69PS),
UVP € 8.510,-
jetzt € 7.290,-



DL650XA „Touring Edition“,
Zubehör für über € 2.000,
Mod. 2015, Weiss, 51KW(69PS),
UVP incl. Zubehör € 11.490,-
jetzt € 8.990,-



GSF1250SA
Mod.2014, Weiss,
72KW(98PS), UVP
€ 9.920,-
jetzt € 8.240,-



GSX-R1000
Mod. 2015, Blau,
136KW(185PS), UVP
€ 15.040,-
jetzt € 11.990,-



DL1000A
EZ 03/14, ca. 200km
Schwarz, 74KW(100PS),
UVP € 12.520,-
jetzt € 9.990,-



Kawasaki ER-6f
Preis: € 4490
Kilometerstand: 11553 km
Hubraum: 649 cm³
Leistung: 53 kW (72 PS)
Naechste HU: 2016-11
Erstzulassung: 9.2008



Honda CBF 600 S ABS
Preis: € 5490
Kilometerstand: 5920 km
Hubraum: 599 cm³
Leistung: 57 kW (77 PS)
Erstzulassung: 8.2013



Suzuki Intruder VL 1500 LC
Preis: € 5990
Kilometerstand: 55500 km
Hubraum: 1462 cm³
Leistung: 49 kW (67 PS)
Naechste HU: 2017-06
Erstzulassung: 2.2003



Suhrau's Motorshop

Krepenstrasse 6 | 30165 Hannover

Tel: 0511 - 3180411 | www.suhraus-motorshop.de





Sonder-Ausstellung im Luftfahrt-Museum Laatzen:

ELLY BEINHORN – Flieger-Ass und Powerfrau aus Hannover

Elly Beinhorn aus Hannover, Jahrgang 1907, hat Geschichte geschrieben. Mit gerade mal 24 Jahren flog sie allein nach Afrika, ein Jahr später mit einer Klemm 26 um die Welt. Elly Beinhorn stellte zahlreiche Weltrekorde auf – und

heiratete 1936 den berühmten Rennfahrer Bernd Rosemeyer aus Lingen an der Ems. Beide waren Lichtgestalten für mehrere Generationen über Deutschland hinaus, aber aus ihrem Privatleben ist wenig bekannt. Im Luftfahrt-Museum Laatzen wird jetzt eine Ausstellung zum Leben von Elly Beinhorn gezeigt. Herzstück dieser Sonderschau ist eine Messerschmitt Me 108 Taifun „Elly Beinhorn“, die die Lufthansa als Leihgabe zur Verfügung stellt; auch das erste Wettbewerbs-Motorrad für Sandbahnen von Bernd Rosemeyer, eine 350er Zündapp, wird zu sehen sein.

Der Arbeitskreis Technik- und Industriegeschichte in Hannover (AK TIG) würdigt die Powerfrau aus Hannover

in seinem nächsten Buch der Reihe „Es begann in Hannover – Reifen, Raketen, Rekorde“ mit einem eigenen Kapitel. Bei den Recherchen fanden sich so viele interessante Bilder, Plakate, Filme und Exponate, dass sich diese Ausstellung in der Heimatstadt von Elly Beinhorn quasi anbot – noch vor Veröffentlichung der eigentlichen Geschichte, die An-

fang März 2016 folgen wird. Da Elly Beinhorn selbst viel fotografierte, sind auch zahlreiche Aufnahmen ihrer abenteuerlichen und aufregenden Karriere erhalten; eine Auswahl aus unterschiedlichsten Archiven ist im Luftfahrt-Museum zu sehen, historische Filme runden die Ausstellung zu einem spannenden, einhundertjährigen Leben ab.

ENTLACKEN

- ▶ ohne Mühe!
- ▶ kein Schleifen und Bürsten, nur einsprühen und abdampfen!
- ▶ 1 Liter: 25 € zzgl. Versand

Wolf-Tech GmbH
Tel.: 0 72 63 / 4 06 40
wolf-tech@web.de



Probesitzen am Steuer von Bernd Rosemeyers Rennwagen: Elly Beinhorn im Cockpit beim Großen Preis von Deutschland am Nürburgring, 26. Juli 1936.



Intern bv Overveld 19
3848 BT Harderwijk, Nederland
info@internbv.nl
Tel.+31 341 430114



Zwei Dinge, die sie liebte: Elly Beinhorn mit Kamera und Flugzeug.

PARKPLATZMANGEL? NEU int-208XLT 2+2

Park - Bühne für 4 Autos



Bundesweite Lieferung

4.571 mm breit
4.825 mm lang
2.100 mm Hebehöhe
Tragkraft 2 x 1.500 kg

Vollständig geschlossenes Deck
Farbe RAL 7011
Sehr niedrige Auffahrrampen 10 cm
240 Volt, 50 Hz, 1 ph

www.internbv.eu

Besuchen Sie unsere Website für weitere Informationen und weitere Parkmöglichkeiten

Sonder-Ausstellung im Luftfahrt-Museum Laatzen-Hannover e.V.

vom 30.01. bis 30.03.2016,
Dienstag bis Sonntag von 10 bis 17 Uhr, montags Ruhetag!

Eintritt in die Ausstellung und Museum 8 €, Kinder ab 5J., Schüler 4 €, Gruppen ab 15 Personen 6 €/Person,

Standort: Ulmer Straße 2, 30880 Laatzen (direkt an der Messe)

Tel.: 0511-8 79 17 91,
www.luftfahrt-museum.de

ELLY BEINHORN

Fliegerass und Powerfrau aus Hannover



SONDER-AUSSTELLUNG
vom 30.01. bis 30.03.2016

Luftfahrt-Museum Laatzen-Hannover e.V.
Ulmer Str. 2, 30880 Laatzen an der Messe
Tel. 0511 8 79 17 91
www.luftfahrt-museum-hannover.de

Täglich - außer montags - von 10 bis 17 Uhr
Eintritt in Ausstellung & Museum 8 €, Kinder ab 5J., Schüler 4 €, Gruppen ab 15 Personen 6 €

Plakat zur Ausstellung im Luftfahrt-Museum Laatzen.

Patentanmeldung von Carl Benz am 29. Januar 1886

Geburt des Automobils vor 130 Jahren

Die Geburtsurkunde des Automobils trägt die Nummer DRP 37435. Denn unter diesem Kürzel wird das Patent des „Fahrzeugs mit Gasmotorenbetrieb“, das der Mannheimer Ingenieur Carl Benz am 29. Januar 1886 angemeldet hat, beim deutschen Kaiserlichen Patentamt in Berlin registriert. Das 130 Jahre alte Dokument legt Zeugnis ab vom Innovationswillen, der schöpferischen Kraft und auch der unternehmerischen Weitsicht von Carl Benz. Seit 2011 gehört die Patentschrift zum UNESCO-Weltdokumentenerbe, das unter anderem auch die Gutenberg-Bibel, die Magna Carta und die h-Moll-Messe von Johann Sebastian Bach umfasst.

Wie alles begann

Carl Benz entwickelt das erste Automobil der Welt im Jahr 1885. Dazu baut er einen schnelllaufenden Einzylinder-Viertaktmotor (954 Kubikzentimeter Hubraum bei 400/min und 0,55 kW/0,75 PS Leistung) liegend in ein eigens konstruiertes Fahrgestell ein. Die Höchstgeschwindigkeit liegt bei 16 km/h. Dieser dreirädrige Patent-Motorwagen ist eine absolute Weltneuheit: ein in sich vollkommen stimmiges, selbstfahrendes Fahrzeug mit einem Verbrennungsmotor als

Antriebsmaschine. Seinen ersten öffentlichen Auftritt hat der Patent-Motorwagen am 3. Juli 1886 bei einer Ausfahrt auf der Ringstraße in Mannheim. Doch erst die Fernfahrt von Mannheim nach Pforzheim und zurück im Jahr 1888 mit dem verbesserten Modell III des Patent-Motorwagens beweist die Alltagstauglichkeit des Automobils voll und ganz.

Es ist nicht etwa Carl Benz selbst, der diese Fahrt unternimmt, sondern seine Ehefrau Bertha. Mit größtem Vertrauen in die am 29. Januar 1886 zum Patent angemeldete Erfindung ihres Mannes unternimmt sie im August 1888 gemeinsam mit ihren Söhnen Eugen und Richard – ganz ohne das Wissen des Ehemanns und Vaters – diese erste Langstreckenfahrt der Automobilgeschichte. Bertha Benz und ihre Söhne zeigen damit, wie gut das Fahrzeugkonzept technisch funktioniert. Ganz nebenbei führen sie die bis heute typische Nutzung eines Personewagens vor. Diese hat Carl Benz bereits in seiner Patentanmeldung definiert, wenn er vom „Betrieb hauptsächlich leichter Fuhrwerke“ schreibt, die „zur Beförderung von 1 bis 4 Personen verwendet werden“.



Carl Benz auf seinem ersten Patent-Motorwagen vom Typ I aus dem Jahr 1886, aufgenommen in München im Jahr 1925. Foto: Daimler



Rostbeseitigung

Kovermi Rostkonverter 1 Ltr. 29,50 €
Owatrol Öl Roststopper 1 Ltr. 24,00 €
Deox GEL Entroster 1 kg 13,50 €
Fertan, Oxyblock, Brunox, Pelox RE

Rostschutz-Grundierungen

Brantho Korrx 3in1/Nitrofest, Corroless

Hohlraumversiegelung

Mike Sander's Fett, Fluid-Film Kriechöl
Dinitrol, Elaskon und KSD emissionsfrei

Unterbodenschutz & Chassislacke

Klassisch schwarz, grau oder bunt und transparente Schutzwachs



Spezial- & Autolacke

Hitzefeste Lacke für Bremsen und Auspuff, benzinfeste Lacke zur Tankversiegelung, sowie Grundierungen & Lacke zur professionellen Autolackierung.

Sandstrahlpistolen

Verschiedene Modelle ab 37,50 €
Strahlgut zur Entrostung 10.666/kg 25kg 16,50 €

Hohlraumpistolen & Hohlraumsonden

Preiswerte Saugbecherpistolen zum Aufschrauben ab 32,00 €
Sehr leistungsfähige Druckbecherpistolen mit Sonden ab 90,00 €



Blechwerkzeuge

Blechscheren ab 13,50 €
Diverse Hämmer & Fäuste ab 19,50 €
Gripzangen & Blechfixierung ab 4,00 €

Blechbearbeitung

Präzise Abkantbank 46cm 119,50 €
Kleine Stauch-Streck-Maschine 189,50 €
Karosseriebleche verzinkt ab 8,00 €

Handwerkzeuge

Knarren, Nüsse, Ringgabelschlüssel, Werkzeugkoffer Einzelwerkzeuge
elektrisches Multitool zum Scheifen, Trennen, Schäben 89,50 €



Praktische Hilfen

Bördelgerät für Bremsleitungen 54,00 €
Karosseriezinn-Set ab 27,50 €
Karosseriedichtmassen ab 9,00 €
Dämmfilze ab 15,00 €

Schleifscheiben & Fräser

Schleif-, Trenn-, Vlies- und Schruppscheiben von Rhodius ab 2,00 €
Profi-Einhandstabschleifer 99,50 €
Robuste Hartmetallfräser ab 13,50 €



Lackpflege ROTWEISS

Polierpaste zur gründlichen Basispolitur
Schleif- & Polierpaste f. hartnäckige Fälle
Sprühwachs zur Langzeitkonservierung

Mathé Classic Öl-Zusätze

Korrosionsschutz für Standzeiten, hohe Schmierleistung und Verschleißschutz im Betrieb für Motoren und Getriebe.
Mathé Classic Benzinzusatz & Bleiersatz

Motor- & Getriebeöle, Kraftstoffadditive

Wir führen Millersoils - speziell abgestimmt auf die Anforderungen von Old- & Youngtimern. Große Auswahl unterschiedlichster Öle.

Fachhandel für Rostschutz und Fahrzeugrestauration



KORROSIONSSCHUTZ®
DEPOT
Rostlos glücklich...

Kostenloser Katalog mit vielen erprobten Tipps & Tricks

Bestellung: +49 (0) 9101/6845

Beratung: +49 (0) 9101/6801

Information & Onlineshop:

www.korrosionsschutz-depot.de

Korrosionsschutz-Depot, Dirk Schucht, Friedrich-Ebert-Str. 12, D-90579 Langenzenn

Korrosionsschutz

Pinsel & Pistolen

Werkzeuge

Restauration

Wartung



Oldtimer-Spezialisten geben Einblick in ihre Arbeit Restaurieren und Reparieren für die neue Saison



Die einmalige Linienführung italienischer Automobilkunst zeigt der Alfa TZ2 in seiner ganzen Pracht!



Seltenste Fahrzeuge wie der einzige Alfa Romeo TZ2 mit Aluminium-Außenhaut müssen detailgetreu wiedererstehen, wenn das Original in Rennschlachten zu Schaden gekommen ist! Dieser erste von 12 TZ2 wurde damals von den italienischen Karosseriekünstlern noch in Alu geformt, während die weiteren später leicht verändert in GFK laminiert wurden. Hier gelang es der fränkischen Crew alle Applikationen wie auch die Kühlergrills originalgetreu zu erzeugen.

(r) Wenn in wenigen Wochen wieder die Garagentore geöffnet werden und die Schätze der Straße ans Licht der noch schüchternen Frühjahrs-sonne geschoben werden, waren nicht selten über die dunklen Wintermonate Heinzelmännchen am Werkeln, die den stolzen und leidenschaftlichen Besitzern der lieben und oft teuren Flitzer helfen, die warme Jahreszeit richtig genießen zu können! Spätestens seit Oldtimer, aber auch Youngtimer, zu alternativen, teils lukrativen Geldanlagen avancierten, finden havarierte Karossen immer öfter zur Reparatur oder Wartung in auf klassische Fahrzeuge spezialisierte Werkstätten, geschundene Exemplare dann auch zur Teil- oder Komplettrestauration zu Oldtimer-„Doktoren“ wie es beispielsweise Jörg Lorenz und sein Kompagnon Dr. Florian

Knorr-Held sind, die eine feine „Oldtimerschmiede“ im fränkischen Uttenreuth betreiben. Es braucht solche Leute, die sich seit dem Maschinenbau-Studium in den Achtzigern den klassischen Fahrzeugen verschrieben haben. Ein fundiertes Wissen, das Geschick mit solch empfindlichen Geräten umgehen zu können, motivierte und gut ausgebildete Mitarbeiter in der Firma sowie ein gewachsenes und gesundes Umfeld zu haben, garantieren für gute Ergebnisse, die den Liebhabern des „alten Blechs“ bei der Ausübung ihres Hobbys unter die Arme greifen. Im „Workshop“ der beiden detailverliebten Handwerker werden Fahrzeuge gewartet, mechanische und Karosseriearbeiten erledigt, und damit das rollende Museum unserer Straßen am Laufen gehalten. Die Arbeiten reichen von der bloßen

Durchsicht für die anstehenden Touren über Reparaturen bis hin zur Totalrestauration. Da aber in heutiger Zeit der Trend zur gepflegten echten Patina geht, sind auch die

Liebhaber dieser Spielart im Oldtimerthema bei Profis wie den Leuten um Lorenz und Knorr-Held bestens aufgehoben.



Eintauchen der Antriebseinheit in den komplett restaurierten Ferrari 330 GT von 1964. Solche Komplettrestaurationen beziehen auch eine Motor- und Getrieberevision mit ein. Besondere Sorgfalt muss geübt werden, wenn das Aggregat wieder im Bauch des Edel-Sportlers verschwindet!



Fast einsatzbereit ruht der mächtige 12-Zylinder im Maschinenraum des Ferrari 330 GT. Auch wenn schon viel montiert ist, es ist noch einiges zu tun, ehe der volle Fahrspaß wieder möglich ist. Aber der Vollendung des Werks geht es mit großen Schritten entgegen!

Fotos: Lorenz und Knorr-Held



**LORENZ u. KNORR-HELD GbR
WORKSHOP**

Wir freuen uns auf Ihren Besuch oder Ihre Anfrage.

- Oldtimer-restauration
- Karosseriebau
- Mechanik

LORENZ U. KNORR-HELD GbR
Marloffsteiner Straße 1 · 91080 Uttenreuth
Tel. 09131 / 52015 · www.lorenzclasspartner.de



Alle Jahre wieder: KTM-Nikolaustag bei Bräuer

Fotos: Schroedel, privat

Emmerke (tms). So sicher, wie jedes Jahr Nikolaus gefeiert wird, findet um dieses Datum herum bei Bräuer Motorradsport der beliebte KTM-Nikolaustag statt. Eine tolle Gelegenheit für Kunden und Freunde des Emmerker Motorradhändlers, sich in den großzügigen Ausstellungsräumen umzuschauen, schon mal einen

Blick auf die neusten Modelle von KTM, Aprilia, Piaggio, Vespa und Gilera zu werfen, das ein oder andere Schnäppchen bei Bekleidung und Zubehör zu ergattern – oder bei leckerem Essen und Benzingesprächen die letzte Motorradsaison Revue passieren zu lassen und für die nächste zu planen. Ebenfalls eine schön

ne Tradition ist die Tombola mit nützlichen Gewinnen rund ums Motorrad. Der Erlös wird jedes Mal gespendet, in diesem Jahr kam er dem Förderverein der Grundschule Emmerke e.V. zugute. Bräuer Geschäftsführer Peter Bräuer: „Wir haben die Einnahmen aus der Tombola und dem Verkauf des Essens noch auf-

gerundet.“ So konnten der Vereinsvorsitzende Ralf Degenhardt und seine Stellvertreterin Claudia Huchthausen einen Scheck in Höhe von 1000,- Euro entgegennehmen. Die beiden freuten sich riesig und verteilten auch gleich die mögliche Verwendung: „Im Frühjahr soll unser Schulhof verschönert werden!“



Volle Hütte: zum Nikolaustag bei Bräuer Motorradsport strömen Motorradfahrer und -fans von nah und fern nach Emmerke.



Ralf Degenhardt und Claudia Huchthausen vom Förderverein der Grundschule Emmerke freuen sich über das Geld von Peter Bräuer.



Geschäftsführer Peter Bräuer präsentierte die aktuellen Motorradmodelle aus dem Hause KTM, wie die 690 Duke und die 1290 Super Duke R.

READY TO RACE
» www.ktm.com



KTM
SUPER
ADVENTURE
1290

EINE KLASSE FÜR SICH

TESTEN SIE JETZT DEN NEUEN
STANDARD IM REISEENDURO-SEGMENT!

BRÄUER

MOTORRADSPORT KG

Industriestraße 4
31180 Emmerke/Hildesheim
Tel.: 0 51 21 / 4 73 77 · Fax: 0 51 21 / 4 73 78
www.braeuer-motorradsport.de





Gefährliche Blinker-Muffel

Zur Erinnerung: Links vom Lenkrad befindet sich ein kleiner Hebel, mit dem man anderen Verkehrsteilnehmern anzeigen muss, wenn man die Fahrtrichtung ändern möchte. Doch immer mehr Autofahrende verzichten gebotswidrig darauf, diesen Blinker zu benutzen. Nach Ansicht des Automobilclub Kraftfahrer-Schutz (KS) ist er das wichtigste Kommunikationsmittel im Straßenverkehr. Wird er nicht benutzt, kann das zu gefährlichen Situationen führen, denn andere Verkehrsteilnehmer verlassen sich zu Recht auf die-

ses Signal. Beim Abbiegen, Wechsel des Fahrstreifens oder beim Überholen kann er Missverständnisse, Überraschungseffekte und damit die Gefahr von Unfällen verringern. Wer nicht blinkt, riskiert leider nur ein niedriges Verwarnungsgeld von 10 Euro. Kommt es zum Unfall, können aber die finanziellen Folgen weit höher sein. In erster Linie soll der Blinker signalisieren, dass das Fahrzeug in Kürze seine Fahrtrichtung ändern wird. Daher muss die Anzeige auch früh genug (in der Regel fünf Sekunden vorher) einsetzen,

damit sich jeder darauf einstellen kann. Laut der Straßenverkehrsordnung muss der Blinker beim Anfahren und Abbiegen rechtzeitig und deutlich (mindestens dreimaliges Aufleuchten) betätigt werden. Dies gilt auch für abknickende Vorfahrt, sofern man dieser folgt. Fährt man weiter geradeaus und verlässt die Vorfahrtstraße, sollte man nicht blinken. Auch das Ausscheren zum Überholen und auch das Wiedereinordnen sowie Fahrstreifenwechsel auf mehrspurigen Straßen und Autobahnen muss der Autofahrer durch entspre-

chende Blinksignale ankündigen. Das gilt nach Auskunft des KS auch für das Einfahren und Verlassen der Autobahn, das Ein-/Ausfahren aus Grundstücken oder anderen Straßenteilen (Gehweg), aus Fußgängerzonen oder verkehrsberuhigten Bereichen. Beim Einfahren in den Kreisverkehr darf man nach § 9a StVO nicht blinken, dafür aber muss man dies beim Ausfahren. Einfach mal wieder richtig blinken - es ist nicht schwer und schmerzt nicht! (dpp-AutoReporter/wpr)



Sowohl vor dem Überholen als auch beim Wiedereinscheren muss geblinkt werden.
Foto: Audi/dpp-AutoReporter



Förderung vom Staat wird 2016 fortgesetzt

260,- Euro für Dieselpartikelfilter

Auch 2016 gibt es Geld vom Staat für die Nachrüstung von Dieselpartikelfiltern. Der Zentralverband Deutsches Kraftfahrzeuggewerbe (ZDK) hat darauf hingewiesen, dass eine entsprechende Förderrichtlinie nunmehr beschlossen und im Bundesanzeiger veröffentlicht worden ist.

Danach gibt es in diesem Jahr weiterhin einen Zuschuss in Höhe von 260,- Euro, der beim Bundesamt für Wirtschaft und Ausfuhrkontrolle (BAFA) ausschließlich via Internet zu beantragen ist: www.bafa.de

Bereits kurz vor Jahresende 2015 wurde bekannt,

dass von dem Fördertopf in Höhe von 30 Millionen Euro lediglich rund ein Fünftel abgerufen worden war. Aus diesem Grund wurde der Förderzeitraum nun verlängert. Die Antragstellung ist ab sofort bis einschließlich 15. November 2016 möglich. Bis dahin muss der Antrag beim BAFA eingegangen sein. Gefördert werden Filternachrüstungen, die in der Zeit vom 1. Januar bis 30. September 2016 vorgenommen werden.

Weitere Infos unter:
www.bafa.de



Die Nachrüstung von Dieselpartikelfiltern wird 2015 von der Bundesregierung mit 260 Euro pro Fahrzeug gefördert. Foto: ProMotor

Anzeige

Boya Auto-Zentrum Hannover: Profis rund ums Kfz!

In Hannover, unweit der Vahrenwalder Straße, betreibt die Firma Boya einen der effizientesten Unfallreparaturbetriebe Deutschlands. Die Stärken des Betriebes liegen u.a. in der Behebung von Unfallschäden und in der Instandsetzung von Leasingrückläufern. Neben den üblichen Arbeiten einer modernen Autolackiererei werden auch sämtliche Smart-Repair-Verfahren professionell durchgeführt. Außerdem setzt Boya elektronische Karos-

serie- und Achsvermessungssysteme ein und bietet mit der kompletten Ausstattung einer Kfz-Meisterwerkstatt auch alle anderen Reparaturen rund ums Automobil an. Natürlich nach Herstellervorgaben und nur mit Originalteilen.

Von der Boya-Kompetenz kann sich jetzt jeder überzeugen – und dabei auch noch sparen! Dafür Einfach den Gutschein nebenan ausschneiden und beim nächsten Besuch mitbringen!



Smart-Repair-Angebot: nur 75,- Euro (statt 150,- Euro)!
– gültig bis 31. März 2016 –

BOYA

Auto-Zentrum Hannover

Internet: www.boyade.de | E-Mail: info@boyade.de

- Ihre Beule stört Sie?
- Ihr Kratzer nervt Sie schon lange?
- Ihr Steinschlagschaden versperrt die Sicht?



BOYA Auto-Zentrum Hannover GmbH
Kabelkamp 7, 30179 Hannover
Fon 0511 / 590 915 55 / Fax 0511 / 590 915 66

BOYA Auto-Zentrum Hildesheim GmbH
Mastbergstraße 12, 31137 Hildesheim
Fon 05121 / 91 88 999

24 h Helpline: 0170 / 28 22 734, 0170 / 28 22 733
oder 0170 / 28 22 735

Öffnungszeiten: Mo. – Fr. von 8.00 – 18.00 Uhr /
Sa. von 9.00 – 12.00 Uhr



AUTO REPARATUR mit Garantie

FREIE WERKSTATT

MEISTERSERVICE FÜR ALLE MARKEN



Frühlingsfrisch herausgeputzt

Glanzvoll durchstarten mit den Meister-Tipps zur Auto-Pflege

Winterlichen Spuren geht es beim automobilen Frühlings-Erwachen jetzt an den Lack. Die Auto-Experten der Kfz-Innung haben Tipps für das Großreinemachen beim fahrbaren Untersatz zusammengestellt:

Auf Hochglanz poliert

Die Auto-Pflege beginnt mit einer gründlichen Wagenwäsche in einer Waschanlage oder an dafür vorgesehenen Waschplätzen, damit Schmutz- und Streusalzreste dem Lack, Gummi- und Zierteilen nicht länger zusetzen können. Besondere Beachtung gilt den weißlichen Salzkrusten in Nischen und Ritzen, wie an Türschwelleren, Gummidichtungen, Motorhauben- und Heckklappen. Viel Sorgfalt sollte auch dem Lack gewidmet sein. Selbst kleinere Schäden bieten der Korrosion gute Angriffspunkte. Eine abschließende Politur sorgt für frischen Glanz und mit konservierenden Pflegemitteln bleibt der propere Auftritt lange erhalten.

Winterlager schafft Platz

Nächster Punkt ist das Einmotten aller winterlichen Begleiter wie Eiskratzer und Handfeger. So schafft man mehr (Koffer-)Raum, vergeudet keinen Sprit durch unnötigen Bal-

last und läuft keine Gefahr, dass kleine Helfer wie Enteiser umkippen und auslaufen oder Spraydosen während des Sommers im Auto zu stark erhitzt werden.

Dann wird im Innenraum Klarschiff gemacht: aussaugen, Fußmatten säubern und trocknen, alle Flächen und Ablagen ab- und auswischen, Scheiben von innen und außen reinigen. Wer seinen Scheibenwischern neue Wischerblätter gönnt, hat garantiert klaren Durchblick.

Denn Wischerblätter neigen nach der Arbeit auf vereisten Scheiben oft zu Schlierenbildung. Für halbwegs versierte Heimwerker sollte der eigenhändige Austausch kein Problem darstellen.

Sicherheit aus Meisterhand

Dennoch ist in jedem Fall der Besuch einer Werkstatt empfehlenswert. Auf einer Hebebühne können Fachleute kontrollieren, ob evtl. eine Motorwäsche fällig ist und ob der Unterbodenschutz die vergangenen Monate gut überstanden hat. Denn der Unterbodenschutz wird im Winter stark beeinträchtigt. Die Fachleute überprüfen die Flüssigkeitsstände und alle sicherheitsrelevanten Teile, wie die Lichtanlage, Brems- und elektrischen Leitungen, Lenksegmente, Achsschenkel und Gummimanschetten. Ein Wechsel des Innenraumfilters garantiert pollenfreie Frühlingsluft im Auto und sollte genau so selbstverständlich sein wie der Austausch von Öl- und Luftfilter für den Motor. Die letzte Übung ist der Reifenwechsel.





Bosch Service: Eine Werkstatt – alle Marken



Bosch Service ist offizieller
Partner der deutschen
Handball Nationalmannschaft



Inspektion

mit Erhalt der Herstellergarantie** –
inklusive Mobilitätsgarantie

- Für alle Modelle und Baujahre
- Nach Herstellervorgaben
- Durch geschultes Personal
- Mit Originalteil-Qualität
- Mit moderner Werkstattausrüstung
- Mit Eintrag ins Serviceheft

z. B. Opel Corsa C;
kleine Inspektion

ab **€ 59,95***

zzgl. Teile und Zusatzarbeiten

** Es gelten die herstellerspezifischen
Garantiebedingungen.



Öl- und Filterwechsel beim Profi

Bosch Car Service bietet Ihnen einen
rundum professionellen Öl- und Filter-
wechsel – vom Eintrag im Serviceheft
bis hin zur umweltgerechten Entsorgung
des Altöls. Um den Garantieschutz des
Fahrzeugherstellers sicherstellen zu
können, verwenden wir in den Werkstätten
von Bosch Car Service ausschließlich
Qualitätsöle gemäß den Vorgaben und
Empfehlungen der einzelnen
Motorenhersteller.

€ 19,95*

*für Pkw, zzgl. bei uns gekauftem Öl/Ölfilter



Reparatur • Klimaservice • Reifenservice • Öl- und Bremsservice • Glasservice • Diesel • Elektrik • Diagnose

Fragen Sie in einem dieser Bosch Service Betriebe nach Ihrem individuellen Preisangebot:

30165 Hannover
Timm GmbH
Bogenstraße 18
Tel: 05 11 / 3 52 25 26

30171 Hannover
Ing. Otto Meyer GmbH & Co. KG
Anna-Zammert-Straße 25
Tel: 05 11 / 2 88 92 10

30179 Hannover
Maurer Car Service
GmbH & Co. KG
Vahrenwalder Str. 253
Tel: 05 11 / 5 90 90 03 10

30627 Hannover
Auto Katz
Hannoversche Str.128
Tel: 05 11 / 57 50 26

30853 Langenhagen
HSS OHG
Gaußstraße 9
Tel: 05 11 / 7 63 34 53

30880 Laatzen
A. Heitmann
Gleiding Str. 14
Telefon: 0 51 02 / 45 14



✓ kompetent ✓ zuverlässig ✓ markenunabhängig

www.bosch-service.de

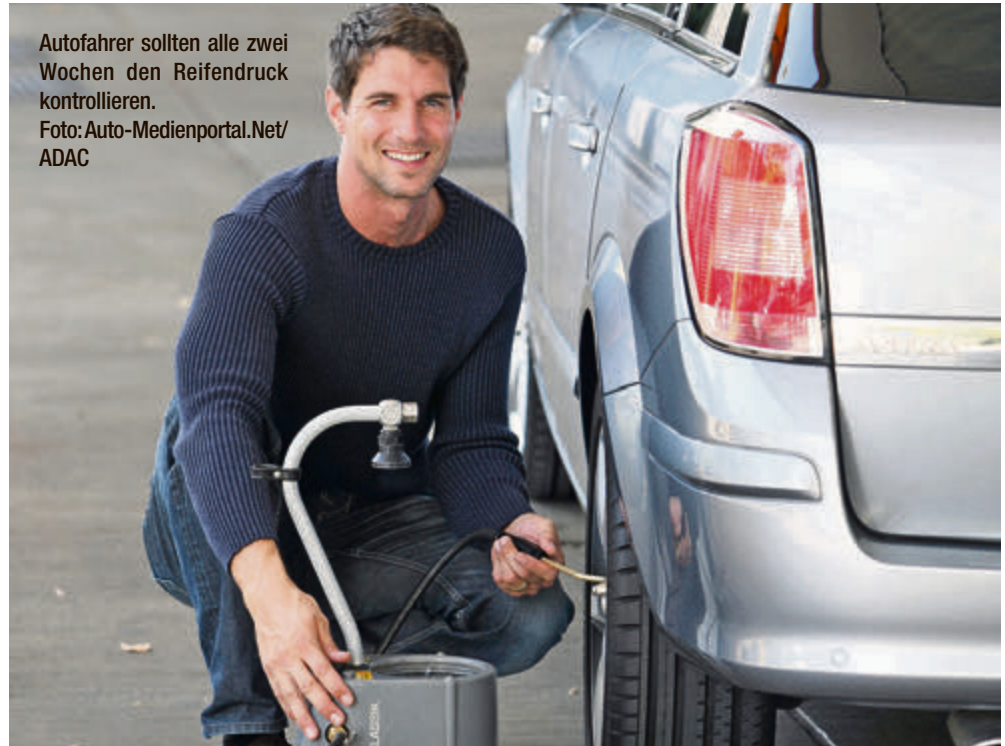
Für Ihr Auto tun wir alles.



Wichtig: Regelmäßig den Reifendruck kontrollieren

Nicht nur gute Reifen am Auto tragen zu Sicherheit, Komfort und günstigem Kraftstoffverbrauch bei. Auch der richtige Reifendruck ist ausschlaggebend. Der ADAC empfiehlt daher, alle zwei Wochen den Reifendruck zu prüfen.

Zu niedriger Reifenfülldruck hat einige Nachteile. Zum einen belastet er wegen des höheren Kraftstoffverbrauchs und der geringeren Laufleistung den Geldbeutel. Zum anderen wird er bei stärkerer Ausprägung gefährlich, weil sich die Fahreigenschaften beim Lenken und Bremsen besonders auf nassem Untergrund deutlich verschlechtern, was leicht zu Aquaplaning führen kann. Bei hohen Geschwindigkeiten kann der Reifen sogar platzen. Schon ein Fülldruck von etwa 0,4 bar unter dem Sollwert hat laut ADAC eine etwa 30 Prozent niedrigere Laufleistung des Reifens zur Folge und erhöht den Spritverbrauch um zwei Prozent. Der vom Fahrzeughersteller vorgegebene korrekte Reifenfülldruck steht in der Bedienungsanleitung, am Rahmen der Fahrertür oder im Tankdeckel. Er ist abhängig von der Fahrzeugbelastung und kann dabei um bis zu einem bar variieren. Wer vollbe-



Autofahrer sollten alle zwei Wochen den Reifendruck kontrollieren.
Foto: Auto-Medienportal.Net/
ADAC

laden in den Urlaub fährt, muss den Reifendruck entsprechend erhöhen. In Einzelfällen schreiben Fahrzeughersteller einen höheren Reifendruck vor, wenn mit hohen Geschwindigkeiten gefahren wird. Reifendruckwerte von ca. 0,1 bis maximal 0,2 bar über den vorgeschriebenen Werten schaden im Alltag nicht und geben ein wenig Reserve. Der Kraftstoffverbrauch, allerdings auch der Komfort werden dadurch geringfügig reduziert. An

Tankstellen stehen Autofahrern Druckmessgeräte überwiegend kostenlos zur Verfügung. Der Reifen sollte bei der Messung mit ca. 20 Grad nicht zu warm sein. Am besten ist es, den Druck vor der Fahrt oder nach nur kurzer Fahrstrecke zu checken. Die abgeschraubten Ventilkappen sollten so abgelegt werden, dass sie nicht verlorengehen. Sie sind ein wichtiger Schutz vor Schmutz, der unter Umständen zu einer Undichtigkeit des Ventils führen kann. Besonders an warmen Reifen sollte der Fülldruck nicht gesenkt werden. Ein Senken des Luftdrucks am kalten Reifen ist nur erforderlich, wenn er für vorausgehende Fahrten erhöht wurde und der momentane Druckwert mehr als 0,2 bar über dem Sollwert liegt. Moderne stationäre Geräte mit langen Spiralschläuchen ermöglichen es, den Reifen-

druck vorzuwählen. Der Reifendruck wird nach dem Drücken der Okay-Taste automatisch auf den vorgewählten Wert eingestellt. Dies wird durch einen Piepton signalisiert. Sollte der Fahrer beim regelmäßigen Check feststellen, dass der Reifendruck deutlich unter dem letztmalig eingestellten Sollwert liegt, ist dies ein möglicher Hinweis auf Undichtigkeiten an Reifen oder Ventil. Hier sollte der Druck in kürzeren Abständen geprüft und gegebenenfalls das Rad oder der Reifen repariert oder ausgetauscht werden. In neuen Fahrzeugen sind Reifendruckkontrollsysteme (RDKS) eingebaut. Sie sind in erster Linie dafür da, den Fahrer auf einen schnellen Druckverlust während der Fahrt hinzuweisen. Sie entbinden nach Ansicht des ADAC aber nicht davon, alle zwei Wochen den Druck zu kontrollieren. (ampnet/jri)

Getriebe defekt?
Wir haben die Lösung!
Getriebe-Instandsetzung & mehr!

GSR und es läuft wie geschmiert!
Getriebe-Service GmbH
06221 / 76 61 67

Vorsicht bei Heuschnupfen im Auto

Pollen starten immer früher

Väterchen Frost hatte noch nicht mal ansatzweise sein Zepter geschwungen, da schwirrten auch schon die ersten Pollen umher. Im Januar gingen Hasel und Erle in die Luft, im Februar starten Ulme, Weide, Pappel & Co. Gräser und Bäume blühen immer früher und produzieren Pollen in höherer Konzentration. Willkommen im Zeitalter des Klimawandels.

Für 16 Prozent der Bevölkerung hat damit das große Schniefen, Niesen, Jucken und Tränen begonnen. Die zweite schlechte Nachricht: Die Qual dauert noch bis Oktober. Wo und wann welche Pollen fliegen, darüber geben unter anderem der Deutsche Allergie- und Asthmabund (DAAB) und der Deutsche Wetterdienst (DWD) Auskunft. Autofahrer leiden besonders darunter, birgt das Handicap doch ein hohes Unfallrisiko: Heuschnupfen beeinträchtigt das Fahren wie Alkohol, und während der Niesattacken sind die Lenker Sekunden blind unterwegs. Aber auch Medikamente haben Risiken und Nebenwirkungen. Wie also hält man die Quälgeister aus dem Fahrzeug fern?

Filter wechseln oder einbauen

Immer mehr Hersteller arbeiten mit Asthma- und Allergieexperten zusammen, bauen serienmäßig Systeme zur Innenluftreinigung in ihre Modelle ein und kümmern sich ebenso um Kontaktallergiker. Wer den Pollenfilter allein oder in der Klimaanlage nicht schon an Bord hat, sollte ihn nachrüsten, rät der Zentralverband Deutsches Kraftfahrzeuggewerbe (ZDK).

Noch wirkungsvoller sind

Aktivkohlefilter, die außerdem Gerüche und gesundheitsschädliche Gase abfangen. Die kleine Investition bringt ein großes Plus an Gesundheit und Sicherheit. Auch von der Versicherung gibt es Pluspunkte, wenn nach einem Nies-Unfall der Einbaunachweis vorliegt.

Nach einem Jahr oder 15.000 Kilometern wird der Filterwechsel inklusive Reinigung der Filterbox fällig - spätestens aber dann, wenn Scheiben beschlagen oder schlechte Gerüche die Nase nerven. In Autos mit Klimaanlage gehören der Tausch des Innenraumfilters und die Desinfektion des Verdampfers zum jährlichen Check.

Über die Angebote und Serviceleistungen der Autohersteller können sich Allergiker unter www.mein-allergie-portal.com informieren.

Auto putzen und schützen

Herr der Pollenlage werden Fahrzeugbesitzer unter anderem auch mit diesen Handgriffen. Sie legen ihre mit Blütenstaub behafteten Jacken in den Kofferraum und nutzen den Waschstopp gleich zum Saugen der Teppiche und Polster. Auf einer Wachskonservierung verschwindet der Blütenstaub übrigens wesentlich schneller.

Beim Fahren gilt: Fenster zu, Klimaanlage an, Sonnenbrille auf. Damit Pilze und Bakterien auf der Verdampfer- und Filteroberfläche erst gar keinen Nährboden finden, sollte die Air Condition wenige Minuten oder Kilometer vor Fahrtende ausgeschaltet werden und das Gebläse weiter laufen. So trocknet der Verdampfer ab.



PEUGEOT



CITROËN



DS AUTOMOBILES

DER KLÜGERE GIBT GAS!

Entdecken Sie unser Serviceangebot am neuen Standort in der Vahrenwalder Straße!

Wir freuen uns auf Sie.

PEUGEOT CITROËN RETAIL DEUTSCHLAND GMBH, Niederlassung Hannover

Vahrenwalder Straße 233 · 30179 Hannover · Tel.: 0511/4498870
www.citroen-hannover.de / www.peugeot-hannover.de
Sitz der Gesellschaft: Peugeot Citroën Retail Deutschland GmbH
Edmund-Rumpler-Straße 4 · 51149 Köln

JETZT 20%
NACHLASS* AUF ALLE SERVICELEISTUNGEN UND ZUBEHÖRTEILE!

*Gültig bei Vorlage dieses Gutscheins bis zum 30.06.2016



Komplizierte Technik einfach erklärt

Das Salz – drauf und dran!

Gerade jetzt begegnet man beim Autofahren ganz oft einem bestimmten Stoff: dem Salz. Es wird kiloweise auf die Straße gegeben, um die Rutschgefahr bei Schnee und Glatteis zu verringern. Ganz klar, Natriumchlorid bringt gefrorenes Wasser zum Schmelzen, das hat jeder schon erfahren, hier kann auch jeder lesen warum.

Irgendwie hat es ja auch seinen Reiz mit guten Winterreifen über gleichmäßig schneebedeckte Landstraßen zu rollen. Die Alternative heißt schließlich: sich auf nassen Fahrspuren daher fahrend über den von anderen Verkehrsteilnehmern aufgewirbelten Salzsprühnebel auf der schlierigen Windschutzscheibe aufregen zu müssen. Aber es ist wie es ist. Es dient der Sicherheit, also wird gestreut. Koste es was es wolle.

Das funktioniert ja auch erstaunlich gut. Zumindest ist

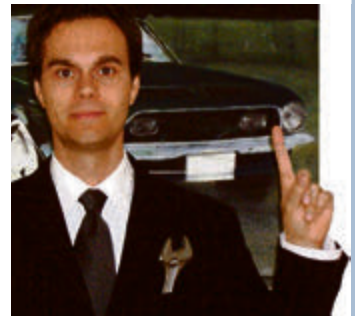
die Fahrbahn nicht mehr glatt und der Mensch kann wie gewohnt seines Weges fahren. Aber wie geht das? Betrachten wir es mal von „hinten herum“: Feste Stoffe, in denen „fremde“ Teilchen das sonst so geordnete Gitter-Gefüge durcheinanderbringen, benötigen weniger hohe Temperaturen, um vom festen in den flüssigen Zustand überzugehen. Denn diese fremden Teilchen stören die Bindungskräfte der Moleküle, was dazu führt, dass weniger Wärmeenergie nötig ist, um sie zu lockern. Und dieses Lockern oder auch Lösen der Molekülbindung ist nichts anderes, als der Moment, in dem ein fester Stoff schmilzt. Egal ob Stahl, Blei, Gold, Glas oder eben Eis.

Und genau das macht man sich zunutze, wenn man Salz auf die vereiste Straße aufbringt. Man zwingt dem geordneten Gittergefüge des

festen Wassers fremde Teilchen auf, um dieses dazu zu bringen, schon bei niedrigeren Temperaturen, als 0 Grad Celsius seine Molekülbindung aufzugeben. So kann man es beispielsweise schaffen, dass die oberste Eisschicht bereits bei -10 Grad Celsius, bei sehr hoher Konzentration sogar bei unter -20 Grad Celsius, schmilzt.

Voraussetzung dafür wiederum ist, dass das Salz in die oberste Schicht eindringen kann, dass also Schmelzwasser auf der Fahrbahn vorhanden ist, in das das Salz eingearbeitet werden kann. Es müssen sich ja schließlich die Moleküle in irgendetwas Flüssigem auflösen. Erreichen kann man das ganz einfach über die Autos selbst, die mit ihrem Reifen durch die Gewichtskraft des Fahrzeuges einen hauchdünnen Wasserfilm erzeugen und gleichzeitig die Salzkörner zermahlen.

**Dipl. Ing.
Stephan Schroedel**



Auch das Verteilen von bereits angefeuchtetem Salz, der sogenannten Sole hat sich hier bewährt. Denn egal auf welche Weise erst einmal eine Anfangsfeuchte erzeugt wurde, der folgende Verlauf des Lösens weiterer Teilchen und Schmelzen weiterer Eisschichten funktioniert dann ganz von selbst.

Aber nur bis die Konzentration der Lösung so weit verdünnt wurde, dass es bereits wieder gefriergefährlich wird. Dann hilft nur noch eins: Nachstreuen. Das Ergebnis landet dann auf der Windschutzscheibe. Schön, wenn dann auch noch das Wischwasser alle ist!



Streusalz verringert die Rutschgefahr bei Schnee und Glatteis. Wie und warum das funktioniert, wird im Text beschrieben. Foto: ADAC/dpp-AutoReporter

Rüdiger Wloka, Verkehrssicherheitsberater
bei der Polizeidirektion Hannover zum Thema:

... die letzte Whatsapp ...



Grafik: Polizei Hannover

Das Thema „Ablenkung im Straßenverkehr“ ist nicht neu. Es beschäftigt aber zunehmend in den letzten Monaten und Jahren die Polizei und andere Organisationen in der Verkehrssicherheitsarbeit.

Wie ein schleichendes Gift bestimmt dieses Thema in vielen Fällen die Unfallursache. Die Dunkelziffer ist groß. Oft ist es nicht nachweisbar. Nicht zuletzt deshalb, weil der einzige Unfallbeteiligte den Unfall nicht überlebt hat.

Mit der schwunghaften Entwicklung der Smartphones haben das Unfallgeschehen und die Folgen der Unfälle durch Ablenkung eine dramatische Dimension erreicht. Auch wenn sich dies noch nicht durch Statistik oder andere Erhebungen belegen lässt. Zu den bislang üblichen Ablenkungen durch Radio, Gespräche oder verbotswidrige Telefonate während der Fahrt, kommen längst das Versenden von SMS oder Whatsapp hinzu. Hier liegen meines Erachtens die größten Gefahren.

Auf dem Heimweg, noch rasch eine Whatsapp.... Bin gleich zu Hau...

Für Sekunden kein Gespür für das Fahrzeug, kein Blick für den Gegenverkehr.

So oder so ähnlich ereignen sich immer wieder schwere Unfälle.

Eine amerikanische Studie belegt, dass sich beim Schreiben und Lesen von SMS oder Whatsapp wäh-



rend der Autofahrt das Unfallrisiko um das 23-fache erhöht. Beim Telefonieren wächst das Risiko „nur“ um das Sechsfache.

Bei einem Verkehrsunfall im vergangenen Jahr starb ein junger Mann, als sein Pkw in einer langgezogenen Kurve nach rechts von der Fahrbahn abkam und gegen einen Baum prallte. Er

war sofort tot. Als die Feuerwehrleute den Getöteten aus dem Auto herausholten, fanden sei ein Smartphone auf dessen Schoß. Solche und andere Fälle sind bittere Realität.

Wie schnell ist eine Sekunde vergangen. Bei einem Tempo von 50 km/h legt ein Auto dabei eine Strecke von 14 m zurück. So abgelenkt

bedeutet das, 14 m Blindflug. Bei 80 km/h sind es schon etwas 22,22 m.

An der Illustration wird deutlich, was sich alles auf 14 m bei 50 km/h ereignen kann.

Die Rechtslage ist eindeutig. § 23 Abs. 1a der Straßenverkehrsordnung verbietet das telefonieren und jegliches Benutzen von Mobiltelefonen. Schon das bloße Aufnehmen des Gerätes erfüllt den Tatbestand. Bei Missachtung droht ein Bußgeld in Höhe von 60 Euro. Halten Sie sich die Folgen eines möglichen „Blindfluges“ immer vor Augen. Denken sie daran!

- Telefonieren im Auto nur mit Freisprechanlage
- Lassen Sie sich weder „hinreißen“ eine SMS oder Whatsapp während der Fahrt zu schreiben noch zu lesen.
- Schalten Sie Ihr Gerät während der Fahrt am Besten aus.

Beim landesweiten Verkehrssicherheitstag am 18. Juni 2016 in Hannover, wird das Thema „Ablenkung“ im Mittelpunkt vieler interessanter Präsentationen sein. Kommen Sie vorbei und informieren Sie sich. Es lohnt sich!

Gute Fahrt wünscht Ihnen Ihr
Rüdiger Wloka
Verkehrssicherheitsberater
der Polizeidirektion Hannover





DER SOUND DER BIKER!

**BESTER ROCK'N POP AUCH IM STREAM AUF WWW.RADIO21.DE
UND IN DER RADIO 21 APP FÜR'S SMARTPHONE ODER TABLET.**

