

Das informative Automagazin für Hannover und die Region

# Hannover mobil

37

Okt./Nov. 2016 · Tel. 05121-518521  
www.teamschroedel.de  
info@teamschroedel.de

**kostenlos zum  
Mitnehmen!**

...und wenn es tropft:

**LECWEC** 

für alle Ölsorten und  
alle Ölsysteme

**SX 6000**

...reibungärmer fährt  
man nicht!

[www.qmi.de](http://www.qmi.de)

## NEU BEI DEN HÄNDLERN IN DER REGION:

**RENAULT  
SCÉNIC**



**SUZUKI SX4  
S-CROSS**



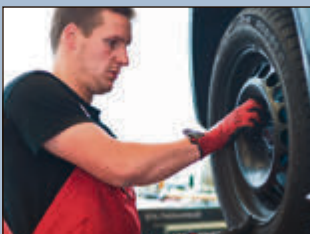
## BLICK IN DIE VERGANGENHEIT:



- Oldtimertreffen beim ADAC
- RCK Kleeblattfahrt
- Isernhagen Classic



**Winterreifen:  
Die Saison beginnt**



Seite 18

**So sind Sie im Herbst  
sicher unterwegs**



Seite 21

**Technik erklärt:  
Der Boxermotor**



Seite 22

**Tolle Gewinne!!!**

**Continental** 

Ein Satz Reifen für Ihr Auto!



Seite 15

# Reparatur – € 1100 oder € 11 ?

Da tropft das Öl, was sagt die Werkstatt ? Nicht alle denken für Ihre Kunden, viele schreiben lieber dicke Rechnungen.

Wie zum Beispiel, wenn Ihre Servolenkung undicht wird. Reparatur gibt es nicht, ein Tauschaggregat muss her, 800 - 1500 müssen hin. Muss das sein ?

**Wir sagen:** nein. LecWec kann in fast allen Fällen die lecke Öldichtung regenerieren – auf Dauer.

Polymer-Dichtungen verlieren mit der Zeit ihre Weichmacher, schrumpfen und werden spröde.

LecWec ersetzt sie, die Dichtung kommt auf ihre alte Größe zurück und wird wieder elastisch.

## Was sagen die Werkstätten dazu ?

Wir haben festgestellt, dass es zwei Sorten Werkstätten gibt.

Bei der Ersten, der vor Angst um seine verlorenen Umsatz in erster Linie motiviert wird, werden Sie allerlei hören, um Sie von der Anwendung eines "Additivs" abzuhalten. Dass es im Handbuch verboten sei (was sein mag, wäre jedoch rechtlich bedeutungslos), oder, dass es

Es gibt dagegen immer mehr Werkstätten, die eher auf Kundenzufriedenheit setzen.

Werden Sie mit wenigen Handgriffen und angemessenen Kosten zufrieden gestellt, werden Sie nicht nur die Werkstatt... weiterhin vertrauen, sondern auch Ihrer Bekanntschaft davon erzählen.

LecWec ist keine "Notlösung"! Es gibt zwar Produkte, die kurzweilig Lecks beheben, in dem sie rasch und massiv die Dichtung anquellen, ohne dabei die

Weichmacher zu ersetzen.

Das Innenleben der Dichtung (und der noch gesunden auch!) wird unwiederbringlich geschädigt. LecWec dagegen ist die Dauerlösung, die auch in der Industrie gern eingesetzt wird.

... und wenn es tropft,



für alle Ölsorten und alle Ölsysteme  
www.qmi.de

zur Verstopfung der feinen Bohrungen führen könnte.

Wie dies passieren könnte, mit einem Produkt, das weder aufs Öl wirkt noch Feststoffe bildet, darauf werden Sie lange auf eine Erklärung warten müssen.

## ... reibungsärmer fährt man nicht !

### Seit 20 Jahren unangefochten.

Die Spritpreise werden noch höher. Um mit Sicherheit die Fahrtkosten immer etwas niedriger zu halten, ist SX-6000 das unangefochtene zertifizierte effektivste Mittel, um die Reibverluste im Motor und Getriebe zu reduzieren. Weil es das einzige ist, welche PTFE mit hoher Dichte als Wirkstoff hat.

PTFE mit niedriger Dichte ist dank der Bratpfannen gut bekannt, und dort gehört es auch. Ander Mittel gibt es zwar auch, aber bei der Produktleistung kommt es immer auf den Reibungskoeffizienten an.

MoS2	0,20
Grafit	0,20
"Nano"	> 0,20
"Keramik"	> 0,20
PTFE mit niedriger Dichte	0,04
PTFE mit hoher Dichte	0,02

Bei weniger Verschleiss ist mit weniger Wartungskosten zu rechnen, und ein längeres Autoleben. Dazu kommt noch Ihr Beitrag zur Umwelt. Nicht nur weniger Sprit, unterwegs verbrennen mit SX-6000 behandelte Fahrzeuge ca. 50% weniger Öl.



... reibungsärmer fährt man nicht!

Das Produkt mit  
zertifizierter  
Leistung - keine  
unfundierte  
Behauptungen  
www.qmi.de

Überzeugen Sie sich selbst. In [www.qmi.de](http://www.qmi.de) finden Sie die Test- sowie Erfahrungsberichte, die Gegenargumente und Kommentare dazu, was Trittbrettreiter tun, um ihre Leistungsschwächen zu vertuschen.

SX-6000 reduziert den Verschleiss um – **zertifiziert** – bis zu 88%. Produkte mit PTFE mit niedriger Dichte haben im gleichen Test bis zu 42% erreicht. Klar, weniger Verschleiss muss von weniger Reibung

kommen, so wird auch weniger Energie nötig, um die gleiche Leistung zu bringen. Sind Motor, Getriebe nun Differential behandelt, sind laut weiteren, wissenschaftlich soliden Tests 6-7% zu sparen.

Wir meinen, der gut informierte Kunde ist der beste Kunde. Gehen Sie kritisch mit (auch unsere) Information um. Verlangen Sie Fakten !

Die erste Adresse für die Kostenbewussten von heute: [www.qmi.de](http://www.qmi.de)

Unsere Produkte sind im Fachhandel erhältlich sowie über: [www.chambers-shop.de](http://www.chambers-shop.de)

Richard Chambers GmbH · D-85551 Heimstetten · Fax: 0 89 - 904 45 41 · [chambers@qmi.de](mailto:chambers@qmi.de)



# Neuer Suzuki SX4 S-Cross: Kraftvolles Design, moderne Motoren

Fotos: Hersteller

Als erstes fällt der große, verchromte Kühlergrill auf! Die komplett neu gestaltete Frontpartie mit eben jenen glänzenden, vertikalen Kühlerstreben, die dynamischer gezeichneten Scheinwerfer (ab Comfort mit LED-Technik) und der trapezförmige untere Lufteinlass verleihen dem neuen Suzuki SX4 S-Cross ein modernes, SUV-orientiertes Erscheinungsbild. Diesen Eindruck verstärken die neuen Reifendimensionen von 215/55 R17 bzw. 215/60 R16 und die um zehn Millimeter auf 180 Millimeter erhöhte Bodenfreiheit. Sportlich-elegante Akzente setzen die neuen 17-Zoll-Leichtmetallfelgen, die ab der mittleren Ausstattung Comfort zum Serienumfang gehören. Zusätzlich zu seinem markanten Design vereint der kompakte Crossover-Pionier ein großzügiges Raumangebot mit hoher Variabilität und den Vorzügen des optional verfügbaren ALLGRIP Allradantriebs. Das intelligente Allradsystem garantiert mit verschiedenen Fahrmodi optimale Traktion bei unterschiedlichen Fahrbedingungen. Im verbrauchsoptimierten Standardmodus

„Auto“ erfolgt die Kraftübertragung an die Vorderäder; die Hinterachse wird nur bei Bedarf stufenlos hinzugeschaltet. Der Modus „Snow“ soll höhere Traktion auf Eis und Schnee gewährleisten und der „Sport“-Modus mit gleichmäßiger Drehmomentverteilung zwischen den beiden Achsen die Fahrdynamik steigern. Der „Lock“-Modus schließlich eignet sich mit seiner starren 50 : 50-Verteilung selbst für schwierigste Bedingungen.

Unter der Haube punktet der SX4 S-Cross mit zwei neu entwickelten BOOSTERJET-Benzindirekteinspritzern. Sie sind in zwei Versionen verfügbar – als 1,0 Liter großer Dreizylinder mit 111 PS und als 1,4-Liter-Vierzylinder mit 140 PS. Die Kraftstoffverbräuche liegen bei 5,0 bzw. 5,4 Litern und die CO<sub>2</sub>-Emissionen bei 113 bzw. 120 g/km.

Neben den beiden neuen Benzinern bleibt der bewährte 1.6-DDiS-Dieselmotor mit 120 PS im Angebot. Der wahlweise an ein Sechsgang-Schaltgetriebe oder das Sechsgang-Doppelkupplungsgetriebe TCSS gekoppelte Vierzylinder

der verbraucht im kombinierten Testzyklus lediglich 4,4 Liter je 100 Kilometer, die CO<sub>2</sub>-Emissionen betragen 114 g/km.

Suzuki bietet den SX4 S-Cross in den drei Aus-

stattungslinien Club, Comfort und Comfort+ an. Die Grundausstattung enthält bereits Annehmlichkeiten wie eine Klimaanlage, eine Bluetooth-Freisprecheinrichtung, elektrische Fen-

Der neue **SX4 S-CROSS**

**SUZUKI** Way of Life!

## DU BESTIMMST DAS ZIEL

### AB 17.650,- EUR<sup>1</sup>

- ALLGRIP Allradantrieb mit 4 verschiedenen Fahrmodi<sup>2</sup>
- 1.0-Liter-BOOSTERJET-Benzinmotor mit 82 kW (111 PS)<sup>3</sup> oder 1.4-Liter-BOOSTERJET-Benzinmotor mit 103 kW (140 PS)<sup>4</sup>, optional mit 6-Stufen-Automatikgetriebe<sup>4</sup>
- 1.6-Liter-Dieselmotor mit 88 kW (120 PS)<sup>3</sup>, optional auch mit TCSS (6-Gang-Doppelkupplungsgetriebe)<sup>5</sup>

**Kraftstoffverbrauch:**  
kombinierter Testzyklus 5,7-4,4 l/100 km; CO<sub>2</sub>-Ausstoß:  
kombinierter Testzyklus 128-113 g/km (VO EG 715/2007)

<sup>1</sup> Endpreis für einen Suzuki SX4 S-Cross 1.0 Club (Kraftstoffverbrauch: innerorts 5,7 l/100 km, außerorts 4,6 l/100 km, kombinierter Testzyklus 5,0 l/100 km; CO<sub>2</sub>-Ausstoß: kombinierter Testzyklus 113 g/km (VO EG 715/2007)). <sup>2</sup> In Verbindung mit 1.6-Liter-Dieselmotor und optional mit 1.4-Liter-BOOSTERJET-Motor erhältlich. <sup>3</sup> Gilt für Ausstattungslinien Club und Comfort. <sup>4</sup> Gilt für Ausstattungslinien Comfort und Comfort+. <sup>5</sup> Nur in Verbindung mit Comfort+.



... auf allen Straßen: **Autohaus Langenstrassen GmbH**  
Senefelderstr. 2  
30880 Laatzen  
Tel.: 0511/ 983 730  
www.langenstrassen.de



**neu**



sterheber vorne und hinten sowie einen Tempomaten mit Geschwindigkeitsbegrenzer. In den höheren Linien kommen unter anderem ein Audiosystem mit Smartphone-Anbindung,

Rückfahrkamera, Navigationssystem und die radargestützte aktive Bremsunterstützung RBS dazu.

Die Preise beginnen bei 19.790 Euro für die Ausstattung Club mit 1.0 BOO-

STERJET Turbo-Benzinmotor. Die Preise für den 1.4 BOOSTERJET Comfort starten bei 23.690 Euro, die Allradvariante ist ab 25.390 Euro erhältlich.

## Impressum

### Herausgeber

Team Schroedel  
Piningstraße 2  
31134 Hildesheim

### Anzeigen- und Redaktionsleitung

Thomas Schroedel (V.i.S.d.P.)  
Tel.: 05121 518 521  
Email: info@teamschroedel.de

### Satz und Druckvorstufe

Bultmann & Wenzel  
Agentur für Kommunikation  
Feldstraße 15, 30880 Laatzen  
www.bultmannundwenzel.com  
mail@bultmannundwenzel.com

### Druck

Boyens MediaPRINT  
Wulf-Isebrand-Platz 1-3  
25746 Heide

## Die vierte Generation des Bestsellers ist am Start **Renault Scenic:** **Dynamisch, modern, eigenständig**

Dynamisch, modern, eigenständig: Mit der vierten Generation des Scenic – der vor 20 Jahren das Segment der Kompaktvans begründete – will Renault wieder die Rolle des Vorreiters in dieser Fahrzeugklasse übernehmen. Dafür haben die Franzosen ihren jüngsten Wurf fein herausgeputzt: mit den serienmäßigen 20-Zoll-Rädern EFFICIENCY WHEELS 20" sowie

der weit nach vorne gezogenen, dreigeteilten Panorama-Windschutzscheibe, der muskulösen Schulterpartie und der markant geschwungenen Fensterlinie beschreitet der Scenic schon optisch neue Wege – und erinnert ein wenig an eine zu heiß gewachsene Version des aktuellen Espace.

Die im Vergleich zum Vorgänger nochmals gewach-

senen Dimensionen unterstreichen das kraftvolle und selbstbewusste Äußere. So legt die Neuauflage des Kompaktvans in der Länge um vier Zentimeter auf 4,407 Meter und in der Breite um 2,1 Zentimeter auf 1,866 Meter zu, während der Radstand um 3,1 Zentimeter auf 2,734 Meter wächst. Was natürlich den Platzverhältnissen im Innenraum zu Gute kommt.

So wächst das Kofferraumvolumen des neuen Scenic im Vergleich zum Vorgänger um 36 Kubikdezimeter auf 506 Kubikdezimeter bei Beladung bis zur Fensterkante. Sind die Rückbanklehnen komplett umgelegt, steigt die Ladekapazität auf 1.554 Kubikdezimeter bei Beladung bis zum Dach.

Statt wie bisher auf Einzelsitzen, nehmen die Fondpassagiere auf einer im Verhältnis 1/3:2/3 geteilten Rückbank Platz, die serienmäßig auf Schienen montiert ist und sich um bis zu 16 Zentimeter in der Länge verschieben lässt. Das Modulare One-Touch-Folding erlaubt es, die Rückbanklehnen einzeln oder zugleich höchst bequem vom Fahrerplatz aus mit dem Online-Multimedia-System Renault R-LINK 2 per Fingertip im Boden zu versenken (Serie ab Intens; Op-





tion für Experience), so dass eine durchgängig ebene La-defläche entsteht.

Und R-LINK 2 kann noch mehr: Auch die Steuerung des MULTI-SENSE Systems zur Personalisierung von Innen-raumambiente und Fahr-erlebnis läuft über den Touch-screen, der je nach Ausstat-tung querformatig (7-Zoll) oder hochformatig (8,7-Zoll) ist.

Der neue Scénic verfügt außerdem über jede Menge moderner Assistenzsysteme. Eine Neuheit bei Renault ist der serienmäßige Notbrem-sassistent mit Fußgängerer-kennung. Außerdem (teilwei-se optional) erhältlich: Müdig-keitserkennung, Verkehrszei-chenerkennung, Sicherheits-abstand-Warner, Toter-Win-kel-Warner, Geschwindig-keitswarner, Fernlichtassi-

stent, Spurhalte-Warner und adaptiver Tempopilot.

Zum Marktstart stehen für den Scénic zwei Turboben-zin- und vier Turbodiesel-varianten zur Wahl, die das Spektrum von 110 PS bis 160 PS abdecken. Sämtliche Triebwerke entstammen der ENERGY-Familie und verfü- gen über die Start-Stopp-Au-tomatik sowie über das En-ergy Smart Management zur

Rückgewinnung von Bewe-gungsenergie. Ende 2016 wird mit dem ENERGY dCi 110 Hybrid Assist der erste Diesel-Hybrid-Motor von Renault das Motorenange-bot erweitern.

Der neue Renault Scénic steht ab Mitte Oktober bei den Händlern, zu Preisen ab 19.990 Euro.

**Der neue Renault SCENIC**

Jetzt Probe fahren!

**5 Jahre Garantie\***

RENAULT  
Passion for life

Renault Scénic: Gesamtverbrauch kombiniert (l/100 km): 5,8 – 3,9; CO<sub>2</sub>-Emissionen kombiniert: 130 – 100 g/km (Werte nach EU-Messverfahren).

**CARUNION** [www.carunion.de](http://www.carunion.de)

CarUnion GmbH  
HANNOVER  
Wagenfeldstraße 15 · 30519 Hannover · Tel.: 05 11-98473-0  
BARSINGHAUSEN  
Steinklippenstraße 2 · 30890 Barsinghausen · Tel.: 0 51 05-5238-0

\*3 Jahre Renault Neuwagengarantie und 2 Jahre Renault Plus Garantie (Anschlussgarantie nach der Neuwagengarantie) für 60 Monate bzw. 100.000 km ab Erstzulassung gem. Vertragsbedingungen. Abb. zeigt Renault Scénic Bose® mit Sonderausstattung.



### Peugeot 3008 ab 22.900 Euro bestellbar

Der neue Peugeot 3008 wird am 29. Oktober 2016 auf den Markt kommen und kann ab sofort bestellt werden. Für den Antrieb stehen zwei Benziner und vier Diesel-Motorisierungen mit einem Leistungsspektrum zwischen 120 PS und 180 PS zur Auswahl. Die Einstiegsversion 3008 Puretech 130 Access mit 130 PS starkem Drei-Zylinder-Turbomotor ist ab 22.900 Euro erhältlich, die Dieselmotorisierungen starten bei 28.500 Euro im zweiten Ausstattungsniveau Active. Topmodell ist der GT Blue HDi 180 EAT6 mit 180 PS zu Preisen ab 39.700 Euro. (ampnet/nic)



### Honda Civic kommt auch als Limousine

Länger, breiter und flacher – so präsentierte Honda den neuen Civic auf dem Pariser Automobilsalon. Die zehnte Generation des Kompaktwagens wird ab Mitte nächsten Jahres auch als viertürige und fast 15 Zentimeter längere Limousine auf den Markt kommen. Das fünftürige Schrägheck wird im März 2017 eingeführt. Als neue Motoren kommen ein 182 PS starker 1,5-Liter-Benziner mit 240 Newtonmetern Drehmoment und ein 1,0-Liter-Dreizylinder zum Einsatz, der es auf 129 PS und 200 Nm bringt. Die Verfügbarkeit von Assistenzsystemen ist umfangreich, und auch die Konnektivität wurde beim Civic nicht vergessen. Zu sehen war in Paris auch bereits ein Prototyp des sportlichen Spitzenmodells Type R. (ampnet/jri)



### Frische Luft bei Tempo 350

Ferrari stellte auf dem Autosalon in Paris den geöffneten La Ferrari vor. Der La Ferrari Aperta ist mit einem Softtop und auf Wunsch mit einem Carbonfaser-Hardtop ausgestattet. Der Antrieb verbindet auch hier einen 800 PS starken 6,3-Liter-V12-Motor mit den 163 PS eines Elektromotors. Der Aperta erreicht dieselbe Höchstgeschwindigkeit von über 350 km/h, beschleunigt von null auf 100 km/h in weniger als drei Sekunden, von 0 auf 200 km/h in 7,1 Sekunden und weist dieselbe Torsions- und Biegesteifigkeit sowie dieselben dynamischen Leistungen auf wie das Coupé. Die Winkeländerung an den Türscharnieren (nach wie vor sogenannte „Schmetterlingstüren“), die aufgrund von Sicherheitsaspekten beim Cabrio nötig war, hat zu einigen Anpassungen an der Geometrie des Kotflügels und der Flanken geführt. Dank der Änderungen an der Aero-

dynamik hat der Fahrer bei offenem Dach und hochgefahrenen Fenstern keine Nachteile in puncto Luftwider-

stand im Vergleich zur Coupé-Version, versichert Ferrari. Ein ausgeklügeltes Wind-Stopp-System soll

den Innenraum auch bei hohen Geschwindigkeiten leise halten. (ampnet/jri)





## Der neue VW up! steht bei den Händlern

Ab sofort steht der aufgefrischte up! in den Showrooms der Volkswagen Partner. Optisch wurde er an vielen Stellen überarbeitet: vom Stoßfänger, über den Heck-Diffusor, die Scheinwerfer mit LED-Tagfahrlicht bis zu den Rückleuchten. Für mehr Dynamik soll neben den beiden bekannten Benzinmotoren mit 60 PS und 75 PS nun der 1.0 TSI (90 PS) sorgen. Der neue Dreizylinder ist das bislang stärkste Triebwerk und der erste Turbo der Baureihe. Darüber hinaus gibt es den Stadtfliitzer auch als elektrisch angetriebenen e-up! (82 PS) und als eco-up! mit Erdgasantrieb (68 PS). Erstmals sind optional auch ein Multifunktionslederlenkrad, Climatronic und als Besonderheit in diesem Segment eine Rückfahrkamera erhältlich. Ein weiteres Novum an Bord des up! ist die Smartphone-Integration. Einfach über dem Dashpad einklinken, via Bluetooth koppeln und schon wird das

Smartphone dank Volkswagen App zum Infotainmentsystem mit Navigationsfunktion und Bordcomputer. Zum Marktstart schickt Volkswagen zudem das neue Sondermodell up! beats ins Rennen. Es verfügt seri-

enmäßig über ein 300 Watt starkes Soundsystem und wurde exklusiv vom US-Audiospezialisten Beats-Audio™ für Volkswagen abgemischt. Das Grundmodell des neuen up! ist trotz zusätzlicher Serien-

ausstattung (u.a. Zentralverriegelung mit Funkfernbedienung und LED-Tagfahrlicht) mit 9.850 Euro günstiger als der Vorgänger. Das Sondermodell up! beats startet ab 13.150 Euro.




# Oh nein?

„Junge Gebrauchte“ jetzt zum absoluten Tiefstpreis



Mehr Infos auf der nächsten Seite oder auf [www.kahle.de](http://www.kahle.de)



Mehr Bilder von der IAA Nutzfahrzeuge gibt es unter: [www.teamschroedel.de](http://www.teamschroedel.de)

# IAA Nutzfahrzeuge 2016: „Ideen sind unser Antrieb“

Fotos: Schroedel

Ende September lief in Hannover die 66. Internationale Automobil-Ausstellung (IAA) Nutzfahrzeuge. Auf der weltweit wichtigsten Leitmesse für Trans-

port, Logistik und Mobilität zeigten mehr als 2.000 Aussteller aus 52 Ländern ihre Produkte. Unter dem Motto „Ideen sind unser Antrieb“ waren zahlreiche Weltpre-

mieren und Neuheiten der Nutzfahrzeugbranche dabei, darunter innovative Antriebe, intelligente Logistiklösungen und Konzepte der vernetzten und automa-

tisierten Mobilität. Wir von der HANNOVERmobil haben uns auf dem Messegelände umgesehen, und die folgenden Highlights entdeckt:



Der schnellste LKW der Welt: Dank 13 Litern Hubraum und 2.400 PS schafft der Volvo „Iron Knight“ eine Höchstgeschwindigkeit von 276 km/h!



Daimlers amerikanische Töchter: Der Freightliner Inspiration Truck (vorne) war der erste autonom fahrende LKW mit Straßenzulassung, der Western Star ist das Lieblingsmodell der selbstständigen Fernfahrer.



Ivecos Blick in die Zukunft: der „Z“ fährt autonom und CO2-neutral – mit einem 460 PS starken Erdgasantrieb.



Selbst die inzwischen häufig verbauten Rund-um-Spiegelsysteme an Lkw helfen nicht zu 100 Prozent gegen den gefürchteten „Toten Winkel“. Wirksame Abhilfe schaffen elektronische Überwachungssysteme. Zubehörspezialist WAECO präsentiert jetzt mit dem MagicWatch MWE 4004 solch ein Assistenzsystem zum einfachen Nachrüsten. Insgesamt vier Sensoren scannen beim Abbiegevorgang den kritischen Toten Winkel und die Beifahrerseite des Nutzfahrzeugs und warnen den Fahrer visuell über das 4-Farb-LED-Display im Cockpit und akustisch über einen deutlich wahrnehmbaren Piepton aus dem Lautsprecher. Preis 369,-Euro, Infos unter [www.dometic.de](http://www.dometic.de)



Mittelpunkt bei Peugeot: die rund-erneuerten Modelle der mittleren Nutzfahrzeug-Baureihe Expert und deren familientauglicher schicker Bruder der Traveller, hier als Business VIP L3.



Premiere auf der IAA: Der neue Nissan NV300, der sich als Nachfolger des Primastar zwischen NV200 und NV400 eingliedert. Erhältlich als Kastenwagen, als Doppelkabine sowie als Kombi für den Personentransport.





In Halle 22 gab es wieder eine sehenswerte Ausstellung mit Oldtimer-LKW: IFAL 60, Skoda RT 706 und Krupp LF 901 in trauter Dreisamkeit.



Renault baut jetzt auch einen Pick-up: Der Alaskan hat einen Common-Rail-Diesel mit 2,3 Liter Hubraum und Twin-Turbo-Technik unter der Haube. Das aus dem Renault Master bekannte Vierzylinder-Triebwerk steht in Leistungsstufen mit 160 und 190 PS zur Wahl.



Dieser Renault K 520 4x4 vom Team MKR Adventures erreichte unter anderem einen Etappensieg sowie den 6. Platz bei der diesjährigen Rallye Dakar.



Mit dem spektakulären Showcar Vision Van, einem automatisierten, intelligenten Transporter mit Elektroantrieb für die effiziente Zustellung auf der letzten Meile, präsentiert Mercedes-Benz Vans das Transport-Konzept der Zukunft – ein vollautomatisierter Laderaum und integrierte Drohnen zur autonomen Luftzustellung inklusive.



Putzige Promotion-Girls



Eine komplette Neuentwicklung von Volkswagen: der neue Crafter bietet mehr Nutzlast, größeres Ladevolumen, optimierte Außenabmessungen, eine Vielzahl von Antrieben und Derivaten sowie den besten cw-Wert seiner Fahrzeugklasse. Da lohnt das genauere Hinsehen.

# Oh doch!

Nur bis 15. November gibt es unsere Aktionsfahrzeuge zum KAHLE - „Oh doch!“ - Sonderleasing-Paket:

- Keine Sonderzahlung<sup>1</sup>
- Jährl. Laufleistung: 10.000/15.000/20.000 km
- Laufzeiten: 24 oder 36 Monate

Sichern Sie sich ausgesuchte Modelle der GOLF-Familie als Top-Gebrauchte!

- Aktuelle Modelle
- Umfangreiche Ausstattungen
- Wenig Kilometer
- Verschiedene Motorisierungen



Beispiel gefällig?  
GOLF VII,  
63 kW (86 PS),  
EZ 2/2016, 8.500 km

Listenpreis: 23.380 €  
Laufzeit: 36 Monate  
Laufleistung: p.a. 15.000 km

mtl. Leasingrate bislang: 230 €<sup>1</sup>

**mtl. Sonderleasing Aktionsrate: 180 €<sup>1</sup>**

<sup>1</sup>Ein Angebot für Privatkunden und gewerbliche Einzelabnehmer der Volkswagen Leasing GmbH, Gifhorn Str. 57, 38112 Braunschweig, für die wir als ungebundener Vermittler gemeinsam mit dem Kunden die für den Abschluss des Leasingvertrags nötigen Unterlagen zusammenstellen. Bonität vorausgesetzt. Angebot gilt vom 15.09.2016 bis 15.11.2016 (Zulassung spätestens bis um 30.11.2016) für die aktionsberechtigten Gebrauchtfahrzeuge Golf, Golf Variant, Golf Cabriolet und Golf Sportsvan aus dem Handelslagerbestand. Abbildung zeigt Sonderausstattung gegen Mehrpreis.



**Autohaus Kahle KG**  
Am Leineufer 49  
30419 Hannover  
Telefon: 0511/27999-27  
E-Mail: info@kahle.de

**Autohaus Kahle Neustadt GmbH**  
Ernst-Abbe-Ring 4  
31535 Neustadt a. Rbge.  
Telefon: 05032/804-0  
E-Mail: neustadt@kahle.de

[www.kahle.de](http://www.kahle.de)



# Oldtimertreffen im ADAC Fahrsicherheitszentrum „Aber er fährt noch!“

**Laatzen (tms).** Stolz stehen sie in ihren Uniformen neben dem 1958er Mercedes TLF: Dieter Twesten und Rolf Hinte von der freiwilligen Feuerwehr Burgdorf. Und sie erklären dem Reporter auch gleich, was TLF bedeutet: „Tanklöschfahrzeug“. Als solches war der Mercedes seit 1958 in Burgdorf unterwegs, Hinte selber ist mit dem großen Benz aktiv Einsätze gefahren. Bis zu 2.800 Liter passten in den Tank – heute ist die ganze Löschtechnik zurückgebaut. Die Alterskameraden aus Burgdorf kümmern sich liebevoll um die Pflege der betagten Feuerwehr. „Er kann zwar nicht mehr löschen, aber Hauptsache er fährt noch“,

betont Hinte und Twesten ergänzt: „Wir sind jedenfalls gut hergekommen!“

Und das haben Sie mit hunderten anderen Oldtimerfahren gemeinsam, die sich auch in diesem Jahr wieder am 3. Oktober auf dem Gelände des ADAC Fahrsicherheitszentrums in Laatzen zum Saisonabschluss getroffen hatten. Seit 10 Jahren gibt es diese Veranstaltung inzwischen und anlässlich des runden Geburtstages gab es jede Menge Highlights: Wer wollte, konnte sein Fahrzeug von Kult-Moderator Otto Meyer-Spellbrink vorstellen lassen, an einem Fahrsicherheitstraining speziell für Oldtimer oder an einer ge-

führten Tour über das Gelände teilnehmen sowie einen kostenlosen Fahrzeugcheck durch die „Autodiagnose Digital“ durchführen lassen. Es gab Live-Musik von „Buddy and the Cruisers“ und kompetente Firmen stellten ihr

Know How rund um Oldtimer vor.

Ja, und viele spannende Fahrzeuge gab es natürlich auch wieder zu entdecken, wie unser bebildeter Rundgang zeigt:



Dieter Twesten und Rolf Hinte von der freiwilligen Feuerwehr Burgdorf neben ihrem 1958er Mercedes Tanklöschfahrzeug.



Uwe Kermer (im grünen Poloshirt) erklärt anhand der ausgestellten und völlig entlackten Karosserie eines Mercedes SL (Pagode), wie man durch eine professionelle Restaurierung eine hochwertige Kapitalanlage schaffen kann. Mit seiner Firmer Kermer Klassik aus Isernhagen hat er sich auf Dienstleistungen rund um Oldtimer spezialisiert, von der Pflege und Wartung des Klassikers über die Instandhaltung und Reparatur bis hin zur kompletten Restaurierung.



Blick über den Platz: Auf dem Gelände des ADAC Fahrsicherheitszentrums in Laatzen tummelten sich am 3. Oktober jede Menge Oldtimer unterschiedlichster Marken, Größen und Baujahre.



Das Highlight: Der Hanomag Diesel Rekordwagen, der von der Hanomag-IG rekonstruiert wird, hier vorgestellt von Kult-Moderator Otto Meyer-Spellbrink (im Gespräch mit Initiator Horst-Dieter Görg). Görg konnte berichten, dass die Arbeiten stetig vorangehen, inzwischen ist auch das komplette Heck verkleidet.



**KERMER KLASSIK** GmbH  
Oldtimer & Youngtimer Restauration mit Leidenschaft



Wir kümmern uns liebevoll um Ihren „Alten“

Braunstraße 2 · 30916 Isernhagen / Altwarmbüchen  
Telefon (05 11) 700 52 60 · [www.kermer-klassik.de](http://www.kermer-klassik.de)



Hingucker: Ente mit passendem Wohnanhänger und das Ganze nochmal als Modell.



Fette Fracht!



Seltener Saab Sonett mit 65 PS Ford V4 unter der Haube, hergestellt in den Jahren 1970 bis 74 und nur 8351 mal verkauft.



Schöner Rücken: Porsche 356 SC.



Charlotte Wucherpennig und Karsten Gärtner von der Firma Vintagedriver im Gespräch mit Kunden. Das in Hannover ansässige Unternehmen vertreibt unter [www.vintagedriver.de](http://www.vintagedriver.de) hochwertige Oldtimerbekleidung, vom Mechaniker-Overall über Fahrerhandschuhe bis hin zu Helmen im Retro-Look – für den stilechten Auftritt beim nächsten Oldtimertreffen. Außerdem im Angebot: mechanische Stoppuhren, Auto-Pflegeprodukte, Motoröle und mehr.



Zweiräder, von der Rennmaschine bis zum Roller.



Wegfahrsperre mal anders!



VINTAGEDRIVER  
[www.vintagedriver.de](http://www.vintagedriver.de)

Hildesheimer Straße 140, 30173 Hannover · Telefon: 0511 16 58 97 121

Fahrschule *Heidorn*  
Inhaber Heiko Ditzel

Die Fahrschule für die spezielle  
Motorradausbildung

[www.fahrschule-heidorn.de](http://www.fahrschule-heidorn.de), [info@fahrschule-heidorn.de](mailto:info@fahrschule-heidorn.de)

HANNOVER-LINDEN

Fössestraße 22, 30451 Hannover, Tel. 0511 446675  
Bürozeiten: Montag bis Freitag 9.00 Uhr bis 18.30 Uhr

RONNENBERG-EMPELDE

Nenndorfer Str. 64, 30952 Ronnenberg, Tel. 0511 26726  
Bürozeiten: Montag bis Freitag 15.30 Uhr bis 18.30 Uhr



# RCK Kleeblattfahrt + Eröffnung des BMW Classic Zentrum

## „Ein gelungenes Wochenende“

Fotos: Schroedel

Zögerlich öffneten die Cabrio-Fahrer ihre Verdecke: Es war entgegen der allgemeinen Wettervorhersage trocken zum Start der 50. RCK Kleeblattfahrt, was auch Organisator Jürgen Feigenspan freute. Gemeinsam mit vielen freiwilligen Helfern des Rallye-Club Kleefeld e.V. im ADAC hatte er eine etwa 120 Kilometer lange Tour durch

die östliche Region Hannover auf die Beine gestellt – und über 130 Oldtimer versammelten sich am 4. September auf dem Gelände der BMW Niederlassung am EXPOPark. Auf der großen Plaza zwischen dem BMW Service-Zentrum und dem Gebrauchtwagen-Zentrum gab es allerhand zu entdecken. Vom imposanten Vorkriegs-

modell über diverse Sportwagen bis hin zu den beliebten „Brot-und-Butter“-Autos. Und wer einen Blick in die BMW Gebäude wagte, konnte ganz viele betagte Modelle der Bayerischen Motorenwerke antreffen. Der Grund: einen Tag vor der Oldtimerallye hatte das BMW Classic Zentrum seine Pforten geöffnet und viele Kunden und

Mitarbeiter hatten ihre Fahrzeuge als Ausstellungsstück bereit gestellt. Dass am Ende dann mit dem 323iA Bauer von Klaus und Karin Steffens aus Hameln ein BMW die RCK Kleeblattfahrt gewann, passte perfekt ins Bild dieses gelungenen Wochenendes!

**Hier ein paar Impressionen:**



Otto Grethe, der erste Vorsitzende des RCK, stellte alle Rallye-Fahrzeuge launig und mit viel Fachwissen vor, wie diesen Ford Capri von 1968.



Zwei italienische Schönheiten: Maserati Ghibli und Bora.



Wo sonst Gebrauchtwagen stehen, konnte man zur Eröffnung des BMW Classic Zentrums jede Menge Modelle vergangener Dekaden bewundern, zur Verfügung gestellt von Kunden, Freunden und Mitarbeitern der BMW Niederlassung.



VW Käfer Cabrio neben BMW 323iA Bauer von Klaus und Karin Steffens aus Hameln, den Gesamtsiegern der 50. RCK-Kleeblattfahrt.



Ging als Vorauswagen auf die etwa 120 Kilometer lange Strecke: Talbot 90 AV Open Tourer aus dem Jahr 1933.



Die große „Plaza“ der BMW Niederlassung Hannover am EXPOPark bot wieder den Ausgangspunkt der Oldtimer-Rallye.



### Kurven-Kurzurlaub im Weserbergland

Radwandern auf dem Weserradweg  
Tagesausflüge mit dem Motorrad  
wir haben viele Tipps für Sie!  
Ganz neu in der Nähe:  
Hochseilklettergarten im Solling  
38 neue Granitbäder  
WLAN kostenlos  
ruhige Lage  
Restaurant im Fachwerkhaus  
Sommerterrasse  
asphaltierter Innenhofplatz  
Fahrradgarage  
Werkzeug, Kettenspray, Tücher

### Hotel Hellers Krug

\*\*\*

Altendorfer Str. 19  
37603 Holzminden  
Tel 05531-2001  
[www.hellerskrug.de](http://www.hellerskrug.de)  
[mail@hellerskrug.de](mailto:mail@hellerskrug.de)

Organisator Jürgen Feigenspan freut sich über die große Anzahl an Teilnehmern – und dass das Wetter besser ist, als vorhergesagt!



Robert Bussius – mit stolzen 80 Jahren ältestes Mitglied des RCK – schickte die Teilnehmer im Minutentakt auf die Strecke. Hier einer der verwendeten Zweiradfahrer, Rüdiger Bauer auf einer BMW R 25/3, der am Rallye-Tag Geburtstag hatte.



Letzte Startvorbereitungen: Matthias Baumgärtel aus Hildesheim und sein Sohn Jonas – der wohl jüngste Beifahrer im Teilnehmerfeld – bringen die Startnummer an ihrem Porsche 911 Targa an. Am Ende erreichten sie in ihrer Klasse einen tollen 4. Platz!

## Schon jetzt vormerken: 9. Magdeburger Oldtimer- & Teilemarkt mit US-Cars Schau

Die Messe Magdeburg wird am 14. Januar 2017 zum Mekka für Oldtimerfans, Sammler, Schrauber und Liebhaber des rostigsten Hobbys der Welt. In zwei beheizten Messehallen nebst Freigelände gibt es auf über 10.000 qm Fläche von A-wie Automobil bis Z-wie Zündapp alles zum Thema Oldtimer zu finden und zu kaufen. Ersatzteile, Zubehör, Modellbau, Literatur, Restaurationsbedarf, Komplettfahrzeug-Verkauf und eine Sonderschau von chromglänzenden US-Cars machen den 9. Magdeburger Oldtimer- & Teilemarkt zur größten Oldtimerveranstaltung in Mitteldeutschland im

Winter. Außerdem kann jeder mitmachen, der Waren zum Thema Oldtimer präsentieren und verkaufen möchte. Keine Anmeldung nötig! Einfach vorbeikommen! Aufbau am Freitag 13.01. ab 16 Uhr oder an den Veranstaltungstagen ab 7 Uhr.

Eintrittspreis: 5,00 Euro für Männer Frauen zahlen nur 3,00 Euro, Kinder bis 12 Jahre zahlen keinen Eintritt.

Öffnungszeiten: Samstag 14.01.2017 von 9-17 Uhr, Messe Magdeburg, Tesenowstrasse 8, 39114 Magdeburg.

Infos unter:  
[www.oldtimer-teilemaerkte.de](http://www.oldtimer-teilemaerkte.de)



### Rostbeseitigung

Kovermi Rostkonverter 1 Ltr 29.50 €  
Owatrol Öl Roststopper 1 Ltr 25.00 €  
Deox GEL Entroster 1 kg 19.50 €  
Fertan, Oxyblock, Brunox, Pelox RE

### Rostschutz-Grundierungen

Brantho Korrrux 3in1/Nitrofest, Corroless

### Hohlraumversiegelung

Mike Sander, Fluid-Film, Dinitrol, Elaskon

Neuheit: KSD Kaltfett **New**

### Unterbodenschutz & Chassislacke

Klassisch schwarz, grau oder bunt und transparente Schutzwachse



### Spezial- & Autolacke

Hitzefeste Lacke für Bremsen und Auspuff, benzinfeste Lacke zur Tankversiegelung, sowie Grundierungen & Lacke zur professionellen Autolackierung.

### Sandstrahlpistolen

Verschiedene Modelle ab 37.50 €  
Strahlgut zur Entrostung (0.666/kg) 25kg 16.50 €

### Hohlraumpistolen & Hohlraumsonden

Preiswerte Saugbecherpistolen zum Aufschrauben ab 32.00 €  
Sehr leistungsfähige Druckbecherpistolen mit Sonden ab 99.50 €



### Blechwerkzeuge

Blechscheren ab 13.50 €  
Diverse Hämmer & Fäuste ab 19.50 €  
Gripzangen & Blechfixierung ab 4.00 €

### Blecbearbeitung

Präzise Abkantbank 46cm 119.50 €  
Kleine Stauch-Streck-Maschine 189.50 €  
Karosseriebleche verzinkt ab 8.00 €

### Handwerkzeuge

Knarren, Nüsse, Ringgabelschlüssel, Werkzeugkoffer Einzelwerkzeuge elektrisches Multitool zum Scheifen, Trennen, Schaben 89.50 €



### Praktische Hilfen

Bördelgerät für Bremsleitungen 54.00 €  
Karosseriezinns-Set ab 27.50 €  
Karosseriedichtmassen ab 9.00 €  
Dämmfilze ab 15.00 €

### Schleifscheiben & Fräser

Schleif-, Trenn-, Vlies- und Schruppscheiben von Rhodius ab 2.00 €  
Prof-Einhandstabschleifer 99.50 €  
Robuste Hartmetallfräser ab 13.50 €



### Lackpflege ROTWEISS

Polierpaste zur gründlichen Basispolitur  
Schleif- & Polierpaste f. hartnäckige Fälle  
Sprühwachs zur Langzeitkonservierung

### Mathé Classic Öl-Zusätze

Korrosionsschutz für Standzeiten, hohe Schmierleistung und Verschleißschutz im Betrieb für Motoren und Getriebe, Mathé Classic Benzinzusatz & Bleiersatz

### Motor- & Getriebeöle, Kraftstoffadditive

Wir führen Millersöils - speziell abgestimmt auf die Anforderungen von Old- & Youngtimern. Große Auswahl unterschiedlichster Öle.

## Fachhandel für Rostschutz und Fahrzeugrestauration



**KORROSIONSSCHUTZ®**  
**DEPOT**  
*Rostlos glücklich...®*

Kostenloser Katalog mit vielen erprobten Tipps & Tricks

Bestellung: +49 (0) 9101/6845

Beratung: +49 (0) 9101/6801

Information & Onlineshop:

[www.korrosionsschutz-depot.de](http://www.korrosionsschutz-depot.de)

Korrosionsschutz-Depot, Dirk Schucht, Friedrich-Ebert-Str. 12, 90579 Langenzenn

Korrosionsschutz

Pinsel & Pistolen

Werkzeuge

Restauration

Wartung



# Erste Isernhagen Classic Oldtimerrallye war ein voller Erfolg

## „Wir werden das mit Sicherheit wieder machen“

Fotos: Schroedel

„Wir hatten eine tolle Resonanz auf die erste Veranstaltung“, freut sich der 1. Vorsitzende der Bürgerstiftung Isernhagen, Dr. Joachim Wegener. 39 Autos starteten am 20. August zur ersten Isernhagen Classic Oldtimerrallye. „Es waren sogar 40 angemeldet, aber ein Wagen sprang heute morgen nicht an.“ Ins Le-

ben gerufen hatten die Rallye die Bürgerstiftung Isernhagen und der Motorsportclub der Polizei Hannover e.V. im ADAC. Gemeinsam mit dem MSC-Vorsitzenden und ausgewiesenen Motorsportexperten Uwe Karsten und einem fleißigen Orga-Team aus beiden Vereinen wurde eine etwa 140 Kilometer lange Tour durch die

Region geplant mit Fragen zur Strecke und den Sehenswürdigkeiten unterwegs sowie einigen Geschicklichkeitsprüfungen. „In erster Linie sollte der Spaß am alten Auto und an der Ausfahrt im Vordergrund stehen“, so Wegener. „Aber wir wollten mit dem Erlös auch engagierte Schüler, Auszubildende und Studenten in Isernhagen unterstützen.“ Das ist gelungen: Dank namhafter Sponsoren sowie durch die Teilnahmegebühren können zwei „Raseneisenstein-Stipendien“ realisiert werden. Bleibt als Resümee der ersten Isernhagen Classic ein Ausblick: „Wir werden das mit Sicherheit wieder machen!“



Im normalen Leben ist er Rechtsanwalt – hier glänzte Andreas Kellner mit fachkundigen Informationen zu den Teilnehmerfahrzeugen, wie diesem Triumph Spitfire von 1967.



Schön und selten: der französische Facel Vega Facel III mit Michael Morjan und Willi Zinter an Bord.



Als ein Armaturenbrett wirklich noch ein „Brett“ war. Jede Menge Holz, Chrom und Leder im Cockpit eines Mercedes 230 SE Cabrio von 1971.



Doppelsieg: Gunther und Finja Lach sicherten sich in ihrem 1923er Bentley 3L Speed Open Tourer den Gesamtsieg und die Trophäe für das älteste Auto im Feld.



Mit – fast – 40 Autos (einer konnte nicht teilnehmen, weil er morgens nicht angesprungen ist) bot die 1. Isernhagen Classic ein buntes Teilnehmerfeld.



Kontrastprogramm: das „große Goggomobil“ Glas Isar T700 mit 30 PS neben einem Ferrari 348 TS mit 300 PS.

**ENTLACKEN**

- ▶ ohne Mühe!
- ▶ kein Schleifen und Bürsten, nur einsprühen und abdampfen!
- ▶ 1 Liter: 25 € zzgl. Versand

**Wolf-Tech GmbH**  
Tel.: 0 72 63 / 4 06 40  
wolf-tech@web.de



Das Orga-Team von der Bürgerstiftung Isernhagen und dem MSC der Polizei Hannover.



Uwe Karsten vom MSC der Polizei Hannover schickte die Fahrzeuge im Zweiminuten-Takt auf die Strecke – hier einen BMW 520i im typischen 70er-Jahre Orange.



Fotos: Hersteller

# Neuer Winterreifen knüpft an Erfolge des Vorgängermodells an Continental WinterContact TS 860 ist Testsieger

Der Hannoveraner Reifenhersteller hat einen neuen Winterreifen auf den Markt gebracht: Der ContiWinterContact TS 860 löst seinen sehr erfolgreichen Vorgänger WinterContact TS 850 ab. Und knüpft schon gleich an dessen Erfolge bei den diversen Reifentests an. Bei der Autozeitung hat er locker den Testsieg errungen und ließ dabei das zweitplatzierte Produkt mit einem Abstand von 25 Punkten deutlich hinter sich. Die Autozeitung resümiert: „Der neue Conti TS 860 ist Spitze“. Die Fachleute aus Köln hatten 12 Winter- und einen Ganzjahresreifen der Volumengröße 205/55 R 16 im Test, die von europäischen, amerikanischen und asiatischen Herstellern stammten. Die Rei-

fen wurden in insgesamt 18 Kriterien geprüft. Dabei wurden ihre Eigenschaften sowohl auf Schnee wie auch auf nasser und trockener Fahrbahn bewertet. Der neue WinterContact TS 860 lag bei den Wertungen auf verschneiter wie auf nasser Strecke vorne, auf trockener Fahrbahn war er der mit Abstand beste Winterreifen. „Sehr stark auf Schnee, top auf Wasser und effizient“, urteilten die Redakteure in der Gesamtwertung. Dazu lobten sie den niedrigen Rollwiderstand sowie die Ausgewo-



genheit der Konstruktion auf höchstem Niveau.

Bei der AutoBild hat der Neuling die erste Phase des großen Winterreifentests ebenfalls mit Bravour bestanden. Die Fachleute aus Hamburg nahmen dazu 50 Reifenmodelle der Größe 205/55 R 16 unter die Lupe. Schon bei den ersten Tests sortierte die Redaktion 23 Reifen mit zu langen Bremswegen auf nasser Straße und Schnee aus. Der WinterContact TS 860 hingegen brillierte beim kombinierten Nassbrems- und Schneebremsweg mit der kürzesten Gesamtbremsstrecke.

Erfolgreich schnitt auch der WinterContact TS 850 P ab: Die „auto motor und sport“ hatte zehn Profile in der SUV-Größe 215/60 R 17 H/V auf einem Opel Mokka als Test-

fahrzeug auf Herz und Nieren geprüft. Dabei wurde der WinterContact TS 850 P mit seiner Ausgewogenheit auf höchstem Niveau zum Testsieger gekürt und erhielt als einziger Reifen im Testfeld die höchste Note „sehr empfehlenswert“. Die Experten attestierten dem in Hannover entwickelten Premium-Winterreifen für SUV „hervorragende Winter- und Nässeigenschaften sowie vorbildliche Brems- und Traktionswerte“. Darüber hinaus beeindruckte der Pneu auch mit dem geringsten Rollwiderstand.

Der WinterContact TS 850 P ist zusammen mit dem WinterContact TS 850 P SUV in diesem Winter in mehr als 120 Größen von 16 bis 20 Zoll verfügbar. Der neue WinterContact TS 860 wird in mehr als 35 Ausführungen in Größen von 14 bis 17 Zoll angeboten. Beim EU-Reifenlabel erreicht der neue Continental-Winterreifen die Werte C für Rollwiderstand und B für Nassgriff.



**Gewinnspiel**

## Ein Satz Conti-Reifen für Ihr Auto!

Tun Sie sich und Ihrem Auto etwas Gutes und gewinnen Sie einen Satz Conti-Reifen für Ihr Fahrzeug.

Dafür müssen Sie nur folgendes tun: „Liken“ Sie die HANNOVERmobil auf facebook: [www.facebook.com/TeamSchroedel](http://www.facebook.com/TeamSchroedel) und bleiben Sie so auf dem Laufenden bei Neuheiten und Veranstaltungen rund ums Automobil.

Oder teilen Sie dort einen unserer immer wieder aktuellen Berichte. Wenn Sie nicht bei facebook sind, haben Sie trotzdem die Möglichkeit, mitzumachen: dann schreiben Sie uns einfach, welcher Bericht Ihnen in unserer aktuellen Ausgabe der HANNOVERmobil am besten gefallen hat. Senden Sie Ihre Antwort per Post an **Team Schroedel, Piningstr. 2, 31134 Hildesheim** oder per Mail an [info@TeamSchroedel.de](mailto:info@TeamSchroedel.de)

Einsendeschluss (bis dahin zählen auch die „likes“): 18. November 2016



## Die Umwelt zu schonen, macht sich bezahlt

Viele machen sich große Sorgen wegen der Luftverschmutzung aufgrund der Fahrzeugemissionen. So sind 2015 in Deutschland über 100.000 Menschen durch die Folgen von Feinstaub und Co. gestorben. Dabei gibt es Lösungen, die weniger Kraftstoff- und Ölverbrauch bedeuten sowie aufgrund der reibungsmindernden Eigenschaften zu weniger Verschleiß führen. Die Richard Chambers GmbH, in Heimstetten bei München, bietet seit 30 Jahren ein Produkt-

programm, das hilft, Kosten und Emissionen zu reduzieren. Das Portfolio ist in den letzten Jahren mehrfach ausgezeichnet worden, besonders wegen seiner Vorteile für die Umwelt. Eine einfache Behandlung der Fahrzeugmotoren und Getriebe kann nachweislich zu einer Minderung des Kraftstoffverbrauchs um 7-8 Prozent führen sowie zur Halbierung des unterwegs verbrannten Öls respektive des Feinstaubes. Es mag sein, dass Emissionen dadurch nicht zu 100% zu eliminie-



Richard Chambers vertreibt seit 30 Jahren energiesparende Produkte.

ren sind, aber jede Senkung dürfte zu einer Minderung des Gesundheitsproblems führen. Die Umwelt würde es ebenfalls danken und was durch die genannten Maßnahmen gespart wird, liegt weit über den entstehenden Kosten.

[www.qmi.de](http://www.qmi.de)

1977 zog es den irisch-stämmigen Unternehmer Richard Chambers nach Deutschland, wo er zunächst bei Suzuki für das Ersatzteil- und Zubehörmanagement verantwortlich war. 1982 machte er sich dann selbstständig: In Bayern gründete Chambers den Einmann-Betrieb Richard Chambers GbR, aus dem 1991 mit familiärer Unterstützung die Richard Chambers GmbH wurde. In den ersten Jahren der Selbstständigkeit handelte er mit Zubehör für Geländefahrzeuge. 1986/87 begann er Flüssigprodukte aus dem Bereich Fahrzeugtechnik zu vertreiben, wie zum Beispiel PTFE für die Beschichtung von Motoren und Getriebe. Auch heute noch ist der Effizienz-Experte weltweit auf der Suche nach hochwertigen Produkten, die Unternehmen dabei helfen, Energie- und Wartungskosten deutlich zu senken. Für seine Ideen und Innovationen rund um das Thema Energiesparen wurde Chambers 2009 mit dem Innovationspreis des Wirtschafts-Journals Süd-West und des Messeveranstalters „easyfairs“ ausgezeichnet. 2014 kam er beim Industriepreis mit seinem Produkt „Sparen bei mehr Leistung“ unter die besten 20 in der Kategorie „Energie & Umwelt“. Im vergangenen Jahr wurde das Gesamtprogramm gleich zweimal von großen internationalen Fachzeitschriften prämiert.



Das beschichtungsmittel SX-6000 wird beim Ölwechsel hinzugefügt. Es nutzt die positiven Eigenschaften von PTFE und kann so Verschleiß, Energie- und Ölverbrauch verringern.





## Webasto Standheizung lässt sich per Smartphone steuern App zum Vorwärmen

Fotos: Webasto

Fast jeder kennt das: Morgens auf dem Weg zur Arbeit ist die Zeit oft knapp. Wenn dann im Winter noch vereiste Autoscheiben freigekratzt oder vom Beschlag befreit werden müssen, ist das besonders nervig. Auf diesen unfreiwilligen Frühsport würde so mancher Autofahrer liebend gerne verzichten – auch abends nach der Arbeit oder dem Sport. Wer sein Auto mit einer Standheizung ausstattet, kann sich entspannen und dem Gerät das Freitauen der Scheiben überlassen. Standheizungsbesitzer steigen auch an nasskalten oder verschneiten Tagen in ein angenehm temperiertes Auto mit freier Sicht.

### Auto vorwärmen per Fingerwisch

Während die Scheiben automatisch von Beschlag, Eis oder Schnee befreit werden und auch der Innenraum angenehm vorgewärmt wird, kann sich der Fahrer zuhause noch einen zweiten Kaffee gönnen. Denn alles, was zum Freitauen notwendig

ist, übernimmt die Standheizung. Und per Smartphone-App behält der Fahrer selbst am Frühstückstisch alles im Auge: Die aktuelle „ThermoCall“-App bietet nochmals erweiterte Komfortfunktionen.

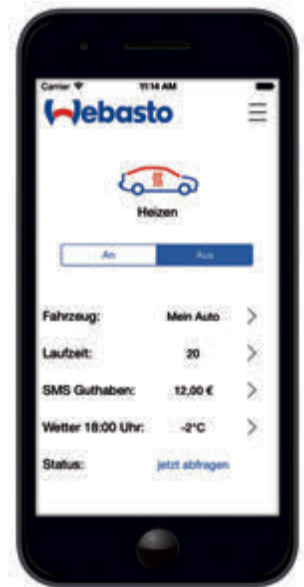
### Mit dem Wetteralarm immer gut informiert

Die Bedienung ist einfach und selbst erklärend: Die App koppelt sich nach Eingabe einer Telefonnummer mit dem „ThermoCall“-Steuergerät, das mit der Standheizung im Auto verbaut wird. Somit ist es mög-

lich, das Heizgerät jederzeit und von jedem Ort komfortabel zu steuern. Intuitiv wird der Nutzer durch alle Schritte geführt – etwa das Programmieren der Vorwärm-Uhrzeit für den nächsten Morgen. Besonders praktisch ist zudem der Wetteralarm: Lokale Prognosen fließen dabei ein und erinnern den Autofahrer rechtzeitig, ob er sein Auto vorwärmen möchte. Mit dem aktuellen Standort des Smartphones hat der Autofahrer somit auch unterwegs Temperaturveränderungen frühzeitig im Blick. Die Auswahl des eigenen Fahrzeugs und der spezifischen Einstel-

lungen ist ebenfalls unkompliziert möglich.

Erhältlich ist die ThermoCall App von Webasto kostenfrei im Apple App Store, im Amazon App Store und bei Google Play. Mehr Informationen dazu gibt es unter [www.standheizung.de](http://www.standheizung.de) und bei den Webasto-Partnern vor Ort (siehe unten), die auch den Einbau einer Webasto Standheizung schnell und unkompliziert vornehmen.



Aktionszeitraum  
01.10. – 30.11.2016



# Pünktlich zum Sauwetter.

Jetzt bei Standheizungen sparen.

\* Zeitraum: 01.10.–30.11.2016, Preisvorteil gilt nur für private Endkunden bei Kauf und Einbau einer Standheizung in Kombination mit einem T91, T100 HTM oder ThermoCall bei teilnehmenden Partnern. Nicht mit anderen Preisaktionen kombinierbar und gilt nicht für Aufrüstungen und OE-Geräte.

## Bis zu € 230,-\* Preisvorteil sichern!

Ihr Fahrzeug ist älter als zwei Jahre? Dann rüsten Sie jetzt eine Standheizung mit Fernbedienung nach und sparen Sie € 230,-\*. Für alle jüngeren Fahrzeuge gibt es € 115,-\* Rabatt.

[standheizung.de/winteraktion](http://standheizung.de/winteraktion)

**Maurer Car Service GmbH | Bosch Car Service**

Vahrenwalder Straße 253, 30179 Hannover, Telefon: 0511/590 900 310

**Ing. Otto Meyer GmbH & Co. KG | Bosch Car Service**

Anna-Zammert-Straße 25, 30171 Hannover, Telefon: 0511/28 89 210

**Timm GmbH | Bosch Car Service**

Bogenstraße 18, 30165 Hannover, Telefon: 0511/3 52 25 26

**Bosch Car Service Andreas Heitmann**

Gleidinger Straße 14, 30880 Laatzen, Telefon: 05102/45 14



# Die Reifenwechsel-Saison beginnt Oktober fordert Winterreifen



**HSS OHG - Bosch Car Service**  
Gaußstraße 9

30853 Langenhagen

Telefon: 0511 - 7 63 34 53  
Telefax: 0511 - 7 63 34 73

E-Mail: [info@hss-ohg.de](mailto:info@hss-ohg.de)  
Internet: [www.hss-ohg.de](http://www.hss-ohg.de)



Mo. - Fr.: 07:30 - 18:00 Uhr  
Sa.: 09:00 - 13:00 Uhr  
am jeweils letzten Samstag im Monat geschlossen

**Unsere Aktion zur  
Winterreifen-Saison:**

**Reifenwechsel**  
19,95 €

**Reifeneinlagerung**  
19,95 €

**Radwäsche** 9,99 €

**Exklusiv bei uns!**



**Reifen-Waschmaschine**

Noch ist es relativ warm. Doch der Oktober hat begonnen und damit die Zeit, die Winterreifen aus der Ecke zu kramen.

Dafür ist es keineswegs zu früh, denn jetzt kann man sich die Termine für den Räderwechsel in Werkstätten oder im Reifenfachhandel noch aussuchen. Nach dem ersten Nachtfrost heißt es dagegen wieder Schlange stehen und um einen Platz auf der Warteliste betteln, weil alle gleichzeitig umbereifen wollen.

Aber auch Besitzer von Ganzjahresreifen sollten bald einen Fachbetrieb ansteuern und den Zustand ihrer Pneu sowie deren Profiltiefe überprüfen lassen.

Denn die weiche Gummimischung von Allwetterreifen leidet bei warmem Sommerwetter wie in den letzten Wochen unter erheblichem Verschleiß, vor allem auf der Autobahn schmilzt das Profil dann wie Speiseeis.

## Winter-Spezialisten im Vorteil

Nimmt die Tiefe der Rillen zwischen den Profilblöcken auf unter vier Millimeter ab, ist ein Reifen aber für Schnee und Schneematsch nicht mehr brauchbar und sollte erneuert werden.

Dies gilt insbesondere für Ganzjahresreifen, bei denen alle Eigenschaften ohnehin stets einen Kompromiss zwischen Sommer- und Wintereignung bedeuten.

Deshalb: Melden die Fachleute in der Werkstatt Zweifel an der Eignung der Reifen für die kalte Jahreszeit, besser auf echte Winterreifen umrüsten. Nur diese bieten optimalen Griff auf glatten Straßen.

Und die Preise für einen Satz Winterreifen sind ein absolutes Sonderangebot im Vergleich zu den Kosten und dem Ärger bei einem Unfall.

Foto: ProMotor/T. Volz

## AUTOSCHEIBE KAPUTT? WIR HELFEN SOFORT!

**Unser Service für Sie:**

- Autoglas-Soforteinbau
- Kfz- und Gebäudefolien
- Hol- und Bringdienst
- Mobiler Service
- Vor-Ort Montage
- Kundensersatzfahrzeug



**PARTNER VIELER  
VERSICHERUNGEN**

**0800 - 00 08 811**

**Autoglaser, Standorte & Chefs gesucht!**

Lüneburger Straße 16  
**BEI METRO**  
30880 Laatzen  
Tel.: 05102-93 07 93

**Scheiben-Doktor.de**  
Reparatur & Austausch

# 1a autoservice

## Damit die Liebe hält.

Parrot

### Bluetooth-Freisprecheinrichtung **Parrot MINIKIT+**

- Einfach zu bedienende Bluetooth-basierte Freisprechanlage
- Fortschrittliche Telefonfunktion: Sie tätigen und empfangen Anrufe, ohne die Hände vom Steuer zu nehmen
- Elegante Formgebung und monochromes Design

PASSEND FÜR JEDES FAHRZEUG

SPRACHGESTEUERT

nur **53,70**



### HALBGARAGE

#### Mit Gummizug und Haken

Wasserabweisend, reißfest, witterungsbeständig und temperaturbeständig gegen Hitze und Kälte.

Größe M: **14,70 €**

Größe L: **15,80 €**

Größe XL: **17,10 €**

### Intaktes Licht!

Im Herbst und Winter fordern schlechte Sichtverhältnisse durch Regen, Nebel, Schnee und frühe Dunkelheit Ihre Scheinwerfer ganz besonders. Defekte Glühbirnen lassen sich zwar noch selbst feststellen, falsche Leuchtwinkel oder eine verminderte Leuchtkraft bemerkt jedoch nur eine qualifizierte Werkstatt.

Damit Sie auch in der dunklen Jahreszeit sicher unterwegs sind, prüfen wir Ihre Scheinwerfer und stellen sie gegebenenfalls neu ein. Nutzen Sie den Lichttest für Ihre Sicherheit!



DURCHBLICK BEHALTEN

ab **14,70**



**5,40**

#### SCHEIBENENTEISER Gegen vereiste Scheiben

Taut sekundenschnell zugefrorene Scheiben auf. Schützt vor Wiedervereisung und sorgt rundum für klare Sicht! 750 ml Sprühflasche

Grundpreis:  
1 l = 7,20 €



**6,70**

#### WINTERFIT-SET Das Komplettpaket gegen Eis, Frost und schlechte Sicht

Inhalt:

- 1 x Scheibenteiser 500 ml
- 1 x AntiFrost & KlarSicht Konzentrat 250 ml
- 1 x Schlossenteiser 50 ml

Gebindeinhalt: 800 ml



#### Weidner-Kfz – Ihr Spezialist

(VW, Audi, Seat, Skoda)  
30179 Hannover  
Max-Müller-Straße 22  
Tel.: 05 11/37 54 84

#### Andreas Möller

**Kfz-Meister**  
30457 Hannover  
Deveser Str. 28  
Tel.: 05 11/46 75 78

#### Lemgau Car Service

**GmbH**  
30826 Garbsen  
Bremer Str. 50  
Tel.: 05131/477087

#### AUTO-KÖHLER

Inhaber Andreas Köhler  
30916 Isernhagen NB  
Am Ortfelde 50  
Tel.: 05 11/ 72 67 50

#### Die Autowerkstatt

**Dionys Terzis**  
30167 Hannover  
Kornstraße 29  
Tel.: 05 11/35 17 32

*Wir beraten Sie gerne!*

**1a Werkstattservice** • kompetent  
**von A - Z** • freundlich  
• zuverlässig

Wir sind der richtige Ansprechpartner rund ums Kfz von A - Z. Als Mehrmarkenwerkstatt bieten wir Ihnen markenübergreifendes, technisches Wissen und herstellernerneutrale Beratung. Unsere Kfz-Meister und Mechaniker sind durch gezielte Schulungen und Weiterbildungen immer auf dem neuesten Stand der Technik.

Wir machen,  
dass es fährt.

[www.go1a.de](http://www.go1a.de)





# Die Sichtprüfung ist im Oktober kostenlos Licht-Test bringt Sicherheit



Der Licht-Test wird 60. Deutschlands älteste und traditionsreichste Verkehrssicherheitsaktion feiert Jubiläum. Seit 1956 bringen Zentralverband Deutsches Kraftfahrzeuggewerbe (ZDK) und die Deutsche Verkehrswacht jährlich im Monat Oktober Licht ins Dunkel von Millionen Fahrzeugen und damit mehr Sicherheit auf die Straßen. „Gerade in der dunklen Jahreszeit sind intakte, ordnungsgemäß strahlende Scheinwerfer und Heckleuchten lebensrettend“, sagt ZDK-Präsident Jürgen Karpinski.

Standen am Anfang noch Scheinwerfer und Bremslichter auf dem Prüfstand, checken die über 38.400 Werkstätten der Kfz-Innungen und die Prüfstellen der teilnehmenden Partner heute Xenonscheinwerfer, LED-Tagfahrlicht, dynamisches Kurven- und Abblendlicht.

Moderne, intelligente Systeme, die ein hohes Maß an Service, Wissen und Messtechnik erfordern. Durch die kostenlose Überprüfung geben die Kfz-Meisterbetriebe jährlich einen dreistelligen Millionenbetrag als geldwerte Leistung an die Autofahrer weiter.

Getestet werden die Funktionen aller Leuchten ebenso wie Scheinwerfer-Höheneinstellung und Leuchtweitenregulierung. Kleine Mängel beseitigen die Werkstätten kostenlos, Ersatzteile und umfangreichere Einstellarbeiten müssen bezahlt werden. Nach bestandenerm Check gibt's die Plakette, für die Polizei sichtbar hinter die Windschutzscheibe geklebt und aus hochwertiger Folie.

## Aktion bleibt hochaktuell

Der Licht-Test ist auch nach 60 Jahren noch hochaktuell. Denn obwohl die Technik im Laufe der sechs Jahrzehnte Quantensprünge gemacht hat, schaut's bei der Mängelquote leider immer noch trübe aus. Jedes dritte Auto fiel 2015 beim Licht-Test durch.

Über 23 Prozent war mit defekten, 18 Prozent mit falsch eingestellten Hauptscheinwerfern unterwegs. Bei den Nutzfahrzeugen sah es noch düsterer aus – 36 Prozent der Brummis wiesen Mängel auf. Kardinalfehler hier: zu hoch eingestellte Hauptscheinwerfer und fehlerhafte Rückleuchten.

Flankiert wird die Verkehrsaktion mit einem kostenlosen Sehtest. Laut Zentralverband der Augenoptiker (ZVA) sieht ein Drittel aller Verkehrsteilnehmer schlecht, weil das Sehvermögen schleichend und unbemerkt nachlässt. Hinzu kommen Farbsinnstörungen – Ampelfarben werden nur schlecht unterschieden. Die Folge ist Unsicherheit im Straßenverkehr.

## Testen und gewinnen

Schirmherr des Licht-Tests ist auch in diesem Jahr Bundesverkehrsminister Alexander Dobrindt. Osram, Fuchs Schmierstoffe, ZVA, ADAC und AUTOBILD unterstützen die Aktion. Partner Škoda sponsert nach 2006 zum zweiten Mal das Gewinnspiel-Auto – diesmal einen Škoda Rapid Spaceback JOY 1.2 TSI mit 81 kW im Wert von 22.500 Euro. Die Fragen liegen im Aktionsmonat Oktober als Flyer bei allen Licht-Test-Werkstätten aus und können auch unter [www.licht-test.de](http://www.licht-test.de) im Internet beantwortet werden.

Foto: ProMotor/ T. Voiz

*Unfallschaden?  
Müller fragen!*

 **Carl-Marcus Müller**  
**KFZ-SACHVERSTÄNDIGER**

Schadengutachten - Wertgutachten - Beweissicherung

– Bewertungspartner von **Classic Analytics**  
– TÜV-Rheinland zertifiziert


 Mobil: 0160 - 234567 3  
 Tel.: 0511 - 866 789 22  
 Mail: [info@kfz-sv-mueller.com](mailto:info@kfz-sv-mueller.com)

## Günstige Winterreifenangebote bei uns! Im Oktober: kostenloser Lichttest!

 **TOYOTA Service**

**TÖBBEN** GmbH  
**AUTOHAUS**

**auto motor und sport**

TOYOTA - Werkstatt - Test 09/2008:  
**-empfehlenswert-**

**Unfallreparatur ■**

**für alle Marken ■** Schulenburger Landstr. 139A  
30165 Hannover

**Einbrennlackierungen ■** Telefon: 05 11/ 63 00 67

**Kfz-Service für alle Marken ■** [www.toebben-autohaus.de](http://www.toebben-autohaus.de)

**Günstige Rädereinlagerung ■**

## So kommen Sie sicher durch die dunkle Jahreszeit

# Die Tücken des Herbstes

Das Wetter dreht Kapriolen, das Wild wird wild, die Erntekolonnen bremsen aus. Im Herbst ist schlecht Autofahren. „Fahrzeug und Fahrer sollten in den unfallträchtigen letzten Monaten des Jahres auf die Gefahren vorbereitet sein“, warnt Ulrich Köster vom Zentralverband Deutsches Kraftfahrzeuggewerbe (ZDK).

### Zum Check in die Werkstatt

Licht und Reifen sind die Helfer der Saison. In keiner anderen Jahreszeit kommt es auf die perfekte Funktion aller Leuchten mehr an als im Herbst. Fahrer sehen bei früh einsetzender Dunkelheit und Nebel nicht nur besser, sondern werden auch eher gesehen. Während der kostenlosen Licht-Test-Wochen von Kfz-Gewerbe und Deutscher Verkehrswacht im Oktober prüfen die Kfz-Mechatroniker die Funktion der Beleuchtung. Gute Gelegenheit, dort auch gleich die Winterreifen auf Beschädigungen kontrollieren, auswuchten und montieren zu lassen. Gerade im Herbst kommen Sommerreifen bei einstelligen Temperaturen, Starkregen und auf der gefährlichen Bauernglätte schnell ins Rutschen. Von Oktober bis Ostern sind die Winterreifen als Spezialisten mit passendem Profil und spezieller Gummimischung klar im Vorteil. Nun noch Frostschutz in Kühler und Wischwasser, die Wischerblätter säubern und notfalls erneuern – fertig.

### Fahrweise anpassen

Die Faustregel lautet: Tempo drosseln, ausreichend Sicherheitsabstand wahren, vorausschauend und bremsbereit fahren.

### Sicht:

Viel hilft hier wirklich viel. Tagfahr- und Abblendlicht bringen Sicht und Sichtbarkeit – übrigens auch beim Halt auf Park- und Rastplätzen. Nebelscheinwerfer dürfen generell bei schlechter Sicht, also auch bei Starkregen und Schneefall strahlen. Die Nebelschlussleuchte warnt Nachfolgende, sollte aber nicht zum Dranhängen verleiten. Der Sicherheitsabstand ist zu gering. Der Gesetzgeber erlaubt das Einschalten erst bei Sichtweiten unter 50 Meter.

### Aquaplaning:

Wer schon einmal in tiefe Pfützen geschlittert ist, kennt die Gefahr von Aquaplaning: Das Auto verliert den Boden unter den Reifen und lässt sich nicht mehr steuern. Fahrer mit ESP an Bord nehmen den Fuß vom Gas, kuppeln aus und halten das Lenkrad solange in Fahrtrichtung, bis die Reifen wieder greifen.

In Tunneln und Unterführungen sollte man sich im Schritttempo vorantasten, sonst könnte Wasser in den Ansaugtrakt des Motors schwappen. Steht das Auto dann doch radtief im Wasser, bleibt meist nur noch das Abschleppen.

### Stürme:

Die gefährlichen Windböen im Herbst drohen besonders auf Brücken und beim Überholen schwerer Brummis. Mit Gegenlenken wird die Naturgewalt im Zaum gehalten. Gut, wo ein Seitenwind-Assistent gegensteuert.



- Verkauf + Werkstatt
- TÜV + Gasprüfung
- Wohnwagenreparatur jeglicher Art



**Antares**



**Silver Premium 450LJ**



**Andreas Schwarz GmbH**  
 Lübecker Straße 24, 30880 Laatzen  
 Tel.: 05102-2222, Fax: 05102-6398, [www.silver-caravan.de](http://www.silver-caravan.de)

**Silver**

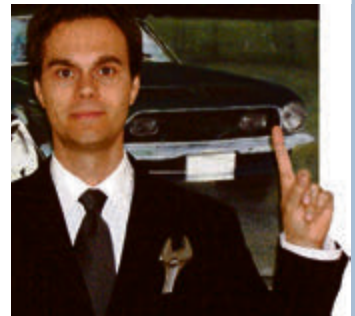


Skizze: S. Schroedel

## Komplizierte Technik einfach erklärt

# Kampf der Kolben – Der Boxermotor

**Dipl. Ing.  
Stephan Schroedel**



Das charakteristischste Unterscheidungsmerkmal der Verbrennungsmotoren in unseren Autos ist neben der Zahl der Zylinder deren Anordnung. Die Zylinder sind die dosenförmigen Brennräume, innerhalb derer das explodierende Kraftstoff-/Luft-Gemisch auf die Kolben drückt. Diese Kolben-Schiebe-Bewegung wiederum wird über die Pleuelstangen und Pleuelzapfen auf die Pleuelstange übertragen, wodurch erst die Drehbewegung des Motors realisiert wird.

Alle an der Pleuelstange arbeitenden Pleuelzapfen haben nun also fortwährend die Aufgabe, diese in die gleiche Richtung zu drehen, je nach Pleuelstange

in unterschiedlicher Geschwindigkeit oder mit unterschiedlicher Kraft.

Für gewöhnlich sind die Zylinder in einer Reihe nebeneinander angeordnet. Man spricht hier vom Reihenmotor (siehe im Bild links). Diese gibt es natürlich in unterschiedlicher Zylinderzahl. Im Bild ist ein vereinfacht dargestellter Vierzylinder zu sehen. Oben im Motorblock arbeiten die Zylinder, unten wird die Pleuelstange gedreht. Das hat auch durchaus seine Vorteile. Ein solcher Motor ist günstig in der Produktion, ist bei Reparaturen leicht zugänglich, besitzt kurze Ansaug- und einfache Auspuffwege.

Aber wenn das alles so schön ist, stellt sich natür-

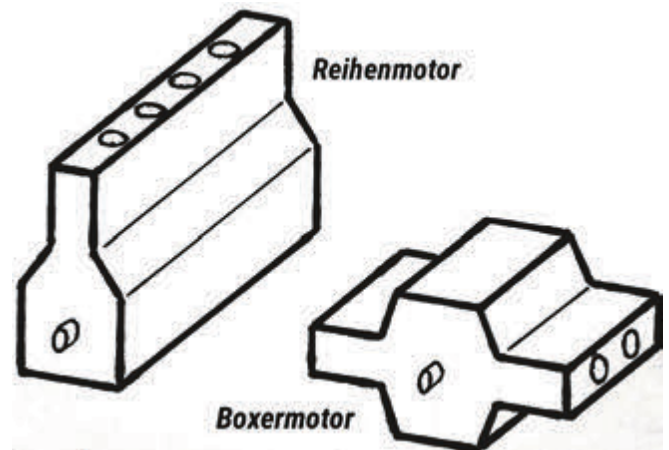
lich die Frage, warum es denn nun auch andere Zylinderanordnungen gibt. Warum hatten denn nun Citroens Ente und Volkswagens Käfer jahrzehntlang einen Boxermotor und warum schwört z.B. Porsche beim 911er nach wie vor auf diese Bauform? Dafür gibt es (neben dem unvergleichlichen Klang) genaugenommen zwei gute Gründe.

Der erste und offensichtlichere ist der, dass ein solcher Motor, wie im Bild zu erkennen, bei vergleichbarem Hubraum insgesamt flacher und kürzer ist. Er lässt sich wunderbar platzsparend unter der Motorhaube verstauen, egal ob diese nun vorne, hinten oder sonst wo liegt.

Der zweite und viel spannendere Grund ist der Folgende: Generell gilt, je mehr Zylinder ein Motor besitzt, umso ruhiger läuft er. Ein Motor mit einem Zylinder würde jedes Auto heftig durchschütteln. Zwei- und Dreizylinder sind da schon etwas ausgeglichener und bereits bei vier Zylindern lassen sich Schwingungen ganz erträglich kompensieren. Trotzdem muss man sich im Klaren sein, dass

so eine Reihe nebeneinanderliegender Zylinder immer die Eigenschaft hat, auf- und ab zu hüpfen. Liegen diese sich jedoch flach gegenüber, dann sieht die Sache schon anders aus. Ein solcher Motor kann einfach gar nicht hüpfen! Die arbeitenden Zylinder „boxen“ im wahrsten Sinne des Wortes beharrlich gegeneinander. Auf jeder Seite, rechts und links von der Pleuelstange machen die Pleuelzapfen immer zeitgleich die entsprechende Bewegung, wodurch sich alle störend empfindbaren Kräfte und Momente gegenseitig fast komplett aufheben!

Und genau das führt beim Boxer zu dieser charakteristischen Kombination aus einmaliger Akustik und unübertroffenen Schwingungen in der Luft. Da kann kein Live-Boxkampf mithalten. Erst recht nicht wenn er völlig ausgeglichen ist.



**READY TO RACE**  
www.ktm.com

**390 DUKE** INCLUDING ABS

**A2-FÜHRERSCHEIN-VARIANTE ERHÄLTlich**

Mit einem Trockengewicht von nur 139 kg ist die KTM 390 DUKE das perfekte Naked Bike. Explosiver Fahrspaß: Leicht, kompakt und leistungsstark – jetzt bei uns!

**BRÄUER** MOTORRADSPORT KG

Industriestraße 4  
31180 Emmerke/Hildesheim  
Tel.: 0 51 21 / 4 73 77  
Fax: 0 51 21 / 4 73 78  
www.braeuer-motorrad-sport.de

**KTM**

Das abgebildete Fahrzeug kann in einzelnen Details vom Serienmodell abweichen und zeigt teilweise Sonderausstattung gegen Mehrpreis.



Rüdiger Wloka, Verkehrssicherheitsberater  
bei der Polizeidirektion Hannover zum Thema:

# Alle Jahre wieder ...

Alle Jahre wieder hat uns der Winter fest im Griff. Auch wenn sich unser Klima merkbar verändert, sich jahreszeitliche Zyklen gefühlt verschieben und man manchmal den Eindruck haben kann, dass eben Winter nicht mehr Winter und Sommer nicht mehr Sommer ist, fordern uns die aktuellen winterlichen Verhältnisse im Straßenverkehr heraus.

Blitzeis, Eisregen, Reifglätte, Schneeglätte sind die klassischen Schlagworte aus den Medien, die unserer Aufmerksamkeit in dieser Jahreszeit besonders bedürfen.

## Reifglätte

Entsteht durch Nebel oder feuchte Luft bei weniger als null Grad Bodentemperatur. Eine dunkle, feucht wirkende Fahrbahn kann bereits glatt sein

## Blitzeis

Auch Eisregen genannt. Entsteht, wenn Regen unter null Grad Celsius auf die deutlich kältere Fahrbahn trifft. Das Wasser gefriert sofort und bildet eine harte, glasige Eisschicht. Daher ist bei einsetzendem Regen besondere Vorsicht geboten.

## Eisglätte

Bildet sich durch überfrierende Nässe bei sinkender Temperatur durch das Gefrieren von Pfützen oder Schmelzwasser. Jegliche Feuchtigkeit ist schon ein Anzeichen aufkommender Gefahren.

Unabhängig davon, auf welche Weise Sie am Straßenverkehr teilnehmen, ist es daher besonders wichtig, sich ganz aktuell auf die Verhältnisse vorzubereiten bzw. sich darauf einzustellen.

Alle Verkehrsteilnehmer sollten jetzt bedenken, dass die winterlichen Straßen für jeden ihre Tücken haben. Umso mehr fordern uns die winterlichen Verhältnisse auf, Rücksicht zu nehmen und uns ganz besonders auch auf andere einzustellen.

## Achtung:

- Bremswege und Anhaltewege der Pkw und Lkw verlängern sich auf den rutschigen Fahrbahnen. Fußgänger sollten das beim Überqueren von Fahrbahnen auch an Fußgängerüberwegen bedenken.
- Auf glattem Untergrund ist die Gefahr groß, dass Fußgänger ausrutschen und vom Gehweg auf die Fahrbahn stürzen.
- Radfahrer/innen sind teilweise auf schlüpfrigem Untergrund „wackeliger“ unterwegs. Abstand nach vorn und zur Seite halten, kann daher Leben retten, wenn es zum Sturz kommt.
- Dunkelheit, verschneite Autos und Niederschlag verhindern oft eine ausreichende Sicht. Für alle Autofahrer gilt, dass selbstverständlich nur gute Winterreifen benutzt werden

sollten. Bedenken Sie dabei, dass es nicht nur auf die Profiltiefe ankommt. Zu alte Winterreifen erfüllen ihren Zweck auch nicht. Sie werden mit den Jahren immer härter und das Gewebe porös. Dann ist eine optimale Haftung nicht mehr gegeben. Ein Mindesthaltbarkeitsdatum gibt es jedoch nicht. Das genaue Reifenalter verbirgt sich hinter der sog. DOT-Bezeichnung auf der Außenseite der Reifen (z.B. 0606 bedeutet: Herstellungsdatum 6. Woche im Jahr 2006). Älter als 5 Jahre sollten die Reifen nicht sein. Eine Winterreifenpflicht besteht nach § 2 der Straßenverkehrsordnung. Wer bei winterlichen Straßenverhältnissen wie Glätte, Schneeglätte, Schneematsch, Eis- oder Reifglätte ohne Winterreifen unterwegs ist und kontrolliert wird, muss mit einem Bußgeld bis zu 80 Euro rechnen. Mit einer guten Ausrüstung und angepasstem Fahren kommen Sie gut durch den Winter.

Gute Fahrt wünscht Ihnen Ihr

Rüdiger Wloka  
Verkehrssicherheitsberater der Polizeidirektion Hannover



# TÖBBEN

GmbH

## AUTOHAUS

TOYOTA Service

**Toyota Auris Hybrid Edition**  
Leistung 136 PS, Erstzulassung 06.01.2015, Km-Stand 19.210, 1 Vorbesitzer, Ausstattung: Klimaautomatik, Einparkhilfe hinten & vorne, Tempomat, Audiosystem CD/USB/ AUX Anschluss, Navigationssystem, Anhängerkupplung, Elektr. Fensterheber vorne & hinten, Zentralverriegelung mit Funkfernbedienung, Sitzheizung vorne und noch vieles mehr 19.450,00 €



---

**Toyota Yaris Cool**  
Leistung 69 PS, Erstzulassung 30.07.2010, Km-Stand 52.150, 2 Vorbesitzer, Ausstattung: Klimaanlage, Alufelgen 15", Elektr. Fensterheber vorne, Winterkomplettträger, Audiosystem mit CD Player und 4 Lautsprecher, Zentralverriegelung mit Funkfernbedienung und noch vieles mehr 6.950,00 €



---

**Toyota RAV4 4x2 Travel**  
Leistung: 158 PS, Erstzulassung 28.03.2012, Km-Stand 25.660, 1 Vorbesitzer, Klimaautomatik, Navigationssystem inkl. Rückfahrkamera Bluetooth Freisprecheinrichtung CD/USB/ AUX Anschluss, Leder/Alcantara Ausstattung, Sitzheizung vorne, Tempomat, 17" Leichtmetallfelgen, Smart Key System, Winterkomplettträger und noch vieles mehr 18.950,00 €



Schulenburg Landstr. 139A, 30165 Hannover, Telefon: 0511 / 63 00 67  
www.toebben-autohaus.de

# LESEN SIE



# ONLINE

[TEAMSCHROEDEL.DE](http://TEAMSCHROEDEL.DE)  
[FACEBOOK.COM/TEAMSCHROEDEL](https://FACEBOOK.COM/TEAMSCHROEDEL)



- › Veranstaltungstipps rund ums Auto
- › Nachrichten mit vielen Fotos
- › Das Neueste aus der Autobranche

ALLE AUSGABEN ZUM DOWNLOADEN

