

Das informative Automagazin für Hannover und die Region

Hannover mobil

57

Feb./März 2020 · Tel. 05121-518521
www.teamschroedel.de
info@teamschroedel.de

**kostenlos zum
Mitnehmen!**

Sparen bei mehr Leistung

Das Produkt mit
zertifizierter
Leistung - keine
unfundierte
Behauptungen
www.qmi.de
www.chambers-shop.de

SX 6000

... reibungsärmer fährt man nicht!

IM TEST: FORD PUMA RAUBKATZE AUF BEUTEJAGD



HYUNDAI i10

mitsubishi space star



VW GOLF 8



RENAULT CAPTUR



**FIAT 500 MILD
HYBRID**



HISTORIE:



Als in Hameln noch Autos gebaut wurden

**Termine: Die nächsten
Oldtimerveranstaltungen**



Seite 18

**Batterien: Schlapp-
machen gilt nicht!**



Seite 20

**Technik erklärt:
KFZ-Technik im Wandel**



Seite 23

ALLES ÜBER DIE

BIKEZ
Messe für Motorrad & Zubehör

**5x2 KARTEN
ZU GEWINNEN!**

ab Seite 13

Reparatur – € 1100 oder € 11 ?

Da tropft das Öl, was sagt die Werkstatt ?
Nicht alle denken für Ihre Kunden, viele schreiben lieber dicke Rechnungen.

Wie zum Beispiel, wenn Ihre Servolenkung undicht wird. Reparatur gibt es nicht, ein Tauschaggregat muss her, 800 - 1500 müssen hin. Muss das sein ?

Wir sagen: nein. LecWec kann in fast allen Fällen die leckere Öldichtung regenerieren – auf Dauer.

Polymer-Dichtungen verlieren mit der Zeit ihre Weichmacher, schrumpfen und werden spröde.

LecWec ersetzt sie, die Dichtung kommt auf ihre alte Größe zurück und wird wieder elastisch.

Was sagen die Werkstätten dazu ?

Wir haben festgestellt, dass es zwei Sorten Werkstätten gibt.

Bei der Ersten, der vor Angst um seine verlorenen Umsatz in erster Linie motiviert wird, werden Sie allerlei hören, um Sie von der Anwendung eines "Additivs" abzuhalten. Dass es im Handbuch verboten sei (was sein mag, wäre jedoch rechtlich bedeutungslos), oder, dass es

Es gibt dagegen immer mehr Werkstätten, die eher auf Kundenzufriedenheit setzen.

Werden Sie mit wenigen Handgriffen und angemessenen Kosten zufrieden gestellt, werden Sie nicht nur die Werkstatt... weiterhin vertrauen, sondern auch Ihrer Bekanntschaft davon erzählen.

LecWec ist keine "Notlösung"! Es gibt zwar Produkte, die kurzweilig Lecks beheben, in dem sie rasch und massiv die Dichtung anquellen, ohne dabei die

Weichmacher zu ersetzen.

Das Innenleben der Dichtung (und der noch gesunden auch!) wird unwiederbringlich geschädigt. LecWec dagegen ist die Dauerlösung, die auch in der Industrie gern eingesetzt wird.

... und wenn es tropft,



für alle Ölsorten und alle Ölsysteme
www.qmi.de

zur Verstopfung der feinen Bohrungen führen könnte.

Wie dies passieren könnte, mit einem Produkt, das weder aufs Öl wirkt noch Feststoffe bildet, darauf werden Sie lange auf eine Erklärung warten müssen.

... reibungsärmer fährt man nicht !

Seit 25 Jahren unangefochten.

Die Spritpreise werden noch höher. Um mit Sicherheit die Fahrtkosten immer etwas niedriger zu halten, ist SX-6000 das unangefochtene zertifizierte effektivste Mittel, um die Reibverluste im Motor und Getriebe zu reduzieren. Weil es das einzige ist, welche PTFE mit hoher Dichte als Wirkstoff hat.

PTFE mit niedriger Dichte ist dank der Bratpfannen gut bekannt, und dort gehört es auch. Ander Mittel gibt es zwar auch, aber bei der Produktleistung kommt es immer auf den Reibungskoeffizienten an.

MoS2	0,20
Grafit	0,20
"Nano"	> 0,20
"Keramik"	> 0,20
PTFE mit niedriger Dichte	0,04
PTFE mit hoher Dichte	0,02

Bei weniger Verschleiss ist mit weniger Wartungskosten zu rechnen, und ein längeres Autoleben. Dazu kommt noch Ihr Beitrag zur Umwelt. Nicht nur weniger Sprit, unterwegs verbrennen mit SX-6000 behandelte Fahrzeuge ca. 50% weniger Öl.



... reibungsärmer fährt man nicht!

Das Produkt mit
zertifizierter
Leistung - keine
unfundierte
Behauptungen
www.qmi.de

Überzeugen Sie sich selbst. In www.qmi.de finden Sie die Test- sowie Erfahrungsberichte, die Gegenargumente und Kommentare dazu, was Trittbrettreiter tun, um ihre Leistungsschwächen zu vertuschen.

SX-6000 reduziert den Verschleiss um – **zertifiziert** – bis zu 88%. Produkte mit PTFE mit niedriger Dichte haben im gleichen Test bis zu 42% erreicht. Klar, weniger Verschleiss muss von weniger Reibung

kommen, so wird auch weniger Energie nötig, um die gleiche Leistung zu bringen. Sind Motor, Getriebe nun Differential behandelt, sind laut weiteren, wissenschaftlich soliden Tests 6-7% zu sparen.

Wir meinen, der gut informierte Kunde ist der beste Kunde. Gehen Sie kritisch mit (auch unsere) Information um. Verlangen Sie Fakten !

ONLINESHOP



chambers-shop.de

Die erste Adresse für die Kostenbewussten von heute: www.qmi.de

Unsere Produkte sind im Fachhandel erhältlich sowie über: www.chambers-shop.de
Richard Chambers GmbH • D-85551 Heimstetten • Fax: 089-904 45 41 • chambers@qmi.de



Aston Martin geht mit dem DBX ins Gelände

Foto: Auto-Medienportal./Net/Aston Martin

Jetzt hat auch Aston Martin sein SUV! Angetrieben von einer neuen Version des klassischen 4-Liter-Twin-Turbo-V8-Motors aus dem DB11 und Vantage, liefert der DBX 550 PS und 700 Newtonmeter Drehmoment. Damit sprintet das Luxus-Allrad-SUV in 4,5 Sekunden von null auf 100 km/h und erreicht eine Höchstgeschwindigkeit von 291 km/h. Die Kraftübertragung übernimmt dabei ein Neun-Gang-Automatikgetriebe mit Drehmomentwandler.

Die adaptive Dreifach-Luftfederung wurde mit

dem neuesten elektrischen 48-Volt-Anti-Roll-Kontrollsystem (eARC) und mit elektronischen adaptiven Dämpfern kombiniert. Mit ihr kann die Bodenfreiheit um viereinhalb Zentimeter erhöht oder um fünf Zentimeter reduziert werden.

Die Sitze sind mit Vollnarbenleder bezogen. Der Kofferraum weist 632 Liter Stauraum auf, die Rücksitze sind dreigeteilt klappbar. Dazu bietet Aston Martin verschiedene Zubehöropakete, etwa das Pet Pack mit mobiler Waschanlage für den

Hund oder das Snow Pack mit Stiefelwärmer für den Ski-ausflug.

Die Preise für den Aston Martin DBX beginnen bei 193.500 Euro. (ampnet/jri)



RENAULT
Passion for life

Der neue Renault CAPTUR Jetzt mit kostenlosen Winterreifen**

Renault Captur LIFE
TCe 100

mtl. Rate

149,- €*

Inklusive Winterreifen
Ohne Anzahlung!**

- Tempomat • Lichtsensor • Berganfahrhilfe
- Elektrisch einstell- und beheizbare Außenspiegel
- Elektrische Fensterheber vorne und hinten mit Impulsschaltung u.v.m.

Renault Captur TCe 100, Benzin, 74 kW (100 PS): Gesamtverbrauch (l/100 km): innerorts: 6,1; außerorts: 4,6; kombiniert: 5,2; CO₂-Emissionen kombiniert: 116 g/km; Energieeffizienzklasse: B. (Werte nach Messverfahren VO [EG] 715/2007)

CARUNION

CarUnion GmbH

Wagenfeldstraße 15 · 30519 Hannover · Tel.: 0511 - 984730

Steinklippenstraße 2 · 30890 Barsinghausen · Tel.: 05105 - 52380

carunion.de

*Kurzzulassung zzgl. 799,- € für Bereitstellungskosten, Anzahlung 0,- €, Laufzeit 60 Monate, 10 Tkm/Jahr, mtl. Leasingrate 149,- €, eff. Jahreszins 1,99 %, Sollzins (fest) 1,97 %, Gesamtbetrag 8.940,- €. Leasingangebot der Renault Leasing, Geschäftsbereich der RCI Banque S.A., Niederlassung Deutschland, Jagenbergstr. 1, 41468 Neuss. **Gültig für vier Winterkomplettreder, Reifenformat und Felgendesign nach Verfügbarkeit. Ein Angebot für Privatkunden, gültig bei Kaufantrag bis 29.02.2020 und Zulassung bis 30.04.2020. Abb. zeigt Sonderausstattung.



Tag der offenen Tür bei Carunion mit Premiere

Der neue Renault Captur

Hannover (tms). Neues Jahr – neues Auto: Zu Beginn des Jahres präsentiert das Autohaus Carunion in Hannover Döhren gerne Modell-Premieren von Renault oder Dacia. Zum Tag der offenen Tür in diesem Jahr stand der nagelneue Renault Captur im Mittelpunkt.

Ein echter Hingucker, wie auch die zahlreichen Besucher bemerkten: mit aus-

drucksstärkerem Design als der Vorgänger betont er noch deutlicher seinen SUV-Charakter. Im Innenraum überzeugen ein komplett neues Interieur in hoher Qualitätsanmutung sowie neue Infotainment-Systeme. Das neu entwickelte Online-Multimediasystem EASY LINK erlaubt beispielsweise Navigations- und Software-Updates „over the air“ und mar-

kiert damit einen wichtigen Schritt auf dem Weg zum voll vernetzten Fahrzeug.

Außerdem ist der neue Captur mit jeder Menge Assistenzsystemen ausgestattet, viele davon serienmäßig. Als Antrieb stehen zum Marktstart drei Turbobenziner mit 101 bis 154 PS sowie ein Turbodiesel mit 115 PS zur Wahl (Kraftstoffverbrauch kombiniert 5,8 bis 4,1 l/100

km; 132 – 108 g CO₂/km). Ab Frühjahr soll der neu entwickelte E-TECH Plug-in Hybridantrieb das Angebot erweitern.

Mit Preisen ab 17.950 Euro soll der Captur europäischer Marktführer bei den kompakten Crossover-Modellen bleiben – und ist vielleicht ja für den ein oder anderen das neue Auto im neuen Jahr.



Den Innenraum prägt nach Vorbild des neuen Clio das fahrerorientierte „Smart Cockpit“, je nach Ausstattung mit dem vernetzten Multimediasystem EASY LINK und 9,3-Zoll-Touchscreen.



Carunion-Verkäufer Norman Henning präsentiert die zweite Generation des Crossover Renault Captur.

Der Golf 8: Der progressivste Golf aller Zeiten

Golf Nummer 8 steht bei den Volkswagen-Händlern – und es ist der progressivste Golf aller Zeiten: Serienmäßig hat

der Neue schon in der Grundversion ein digitales Cockpit, den Zugriff auf Online-Dienste, LED-Scheinwerfer und

LED-Rückleuchten sowie diverse Assistenzsysteme an Bord. Als erster Volkswagen nutzt der Golf via Car2X zu-

dem die Schwarmintelligenz des Verkehrs und warnt so vorausschauend vor Gefahren.





Und nicht nur das alles ist neu beim Golf – zum Start wurden auch die Ausstattungslinien überarbeitet: Die Basis bildet die Version „Golf“. Darüber rangiert als erste von drei Stilwelten die sofort verfügbare Version „Life“. Als Topausstattungen schiefen sich oberhalb von „Life“ die Versionen „Style“ und „R-Line“ auf.

Bereits die Ausstattungs-version „Golf“ wird unter anderem mit Car2X, dem Spurhalteassistenten „Lane Assist“, dem Umfeldbeobachtungssystem „Front Assist“ (inkl. City-Notbremsfunktion und Fußgänger- und Radfahrererkennung), digitalen Instrumenten („Digital Cockpit“), Infotainmentsystem, mobilen Online-Diensten und -Funktionen, einer Bluetooth-Telefonschnittstelle, Klimaautomatik sowie LED-Scheinwerfern und -Rückleuch-

ten ausgeliefert. Die bereits in der Startphase angebotene Individualisierungsstufe „Life“ beginnt bei Preisen ab 27.510,- Euro in Verbindung mit dem 1.5 TSI mit 130 PS. Sie hat über die Umfänge der Version „Golf“ hinaus serienmäßig Features wie 16-Zoll-Leichtmetallfelgen, Ambientebeleuchtung, das Navigationssystem „Discover Pro“, Sprachbedienung, Leder für Lenkrad und Schaltknäufel, eine Schnittstelle zum induktiven Laden des Smartphones, drahtlose iPhone-Integration, die Einparkhilfe „ParkPilot“ sowie das automatische Autobahn- und Stadtlicht an Bord.

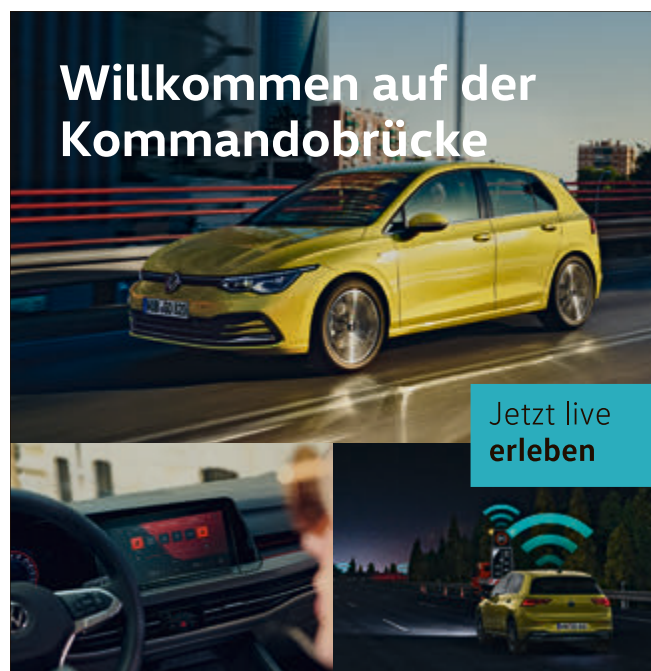
Zunächst wird der neue Golf mit zwei Benzin- (TSI) und zwei Dieselmotoren (TDI) angeboten (Kraftstoffverbrauch (NEFZ) in l/100 km: 5,0 – 3,5 kombiniert; CO₂-Emission in g/km kom-



biniert: 115 – 91). Es sind effiziente Vierzylinder-Turbodieselreinspritzer mit Otto- respektive Dieselpartikelfiltern. Die zwei 1,5 Liter großen TSI entwickeln eine Leistung von 130 PS und 150 PS; sie besitzen unter anderem eine temporäre Zylinderabschaltung (ACT). 115 PS und 150 PS leisten die zwei neuen

TDI des Golf. Eine zweifache AdBlue-Einspritzung reduziert hier um bis zu 80 Prozent die Stickoxid-Emission (NO_x). Verbrauchsvorteil: bis zu 17 Prozent gegenüber den vergleichbaren Vorgängern. Weitere Motorvarianten, darunter diverse Hybrid-Versionen, folgen.

Willkommen auf der Kommandobrücke



Der neue Golf mit Innovision Cockpit

Der Golf setzt seine Erfolgsgeschichte fort und fährt mit vielen technisch innovativen Features vor. Wie dem Innovision Cockpit, einer großen Display-Menüoberfläche, die Infotainment, Fahrinformationen und Komforteinstellungen miteinander verbindet. Weitere Highlights sind die Sprachbedienung¹, die Ambientebeleuchtung¹ mit bis zu 32 Farben, die IQ.LIGHT¹ Scheinwerfer mit dynamischer Fernlichtregulierung sowie die Fahrzeugvernetzung Car2X. Kurzum: Der neue Golf. Hier spielt das Leben.

Abbildung zeigt Sonderausstattungen. Stand 02/2020. Änderungen und Irrtümer vorbehalten. ¹ Optionale Sonderausstattung. ² Bei allen neuen Modellen 2 Jahre Herstellergarantie und bis zu max. 3 Jahre Anschlussgarantie durch den Hersteller optional. Garantiegeber ist die Volkswagen AG, Berliner Ring 2, 38440 Wolfsburg. Weitere Voraussetzungen bzw. Beschränkungen der Garantie, insbesondere den Beginn der Garantiefreizeit, entnehmen Sie bitte den Garantiebedingungen unter www.volkswagen.de oder erfragen Sie bei uns.



Ihr Volkswagen Partner

Autohaus Kahle KG

Am Leineufer 49, 30419 Hannover
Tel. 0511/279990, www.kahle.de



Autohaus Blank ist bereit für die Zukunft

Fiat startet mit Mild-Hybrid-Technologie

Gehrden-Ditterke. Bei Fiat beginnt die Zukunft: Die beiden meistverkauften Fahrzeuge des italienischen Herstellers – der Panda und der 500 – erhalten als erste Benzinmodelle von Fiat Chrysler Automobile (FCA) die Mild-Hybrid-Technik. Und im Autohaus Blank in Gehrden-Ditterke kann man diese neuen Modelle demnächst begutachten und testen.

Die Antriebstechnologie von Fiat 500 Hybrid und Fiat Panda Hybrid ist identisch. Als Verbrenner kommt ein komplett neuer Dreizylinder-Benziner zum Einsatz, der mit einem Riemen-Starter-Generator (RSG), der im 12-Volt-Bordnetz arbeitet, und einer Lithium-Ionen-Batterie kombiniert wird und aus einem Liter Hubraum 51 kW (70 PS) generiert. Im Vergleich zum



Neben weiteren Modellen gibt es den Fiat Tipo derzeit als Sondermodell More mit mehr Ausstattung und Preisvorteil.

Vierzylinder-Benziner 1.2 8V mit 50 kW (69 PS) aus der FIRE-Baureihe reduziert die MHEV-Technologie die CO₂-Emissionen, ohne Abstriche bei der Leistungsfähigkeit zu

machen. Und dadurch ergeben sich auch Kundenvorteile bei der CO₂-basierten Besteuerung.

Kundenvorteile gibt es aber auch bei den Fiat More

Sondermodellen, die derzeit bei Blank im Angebot sind. So bieten Fiat Tipo More, Fiat 500X More und Fiat Panda More mehr Ausstattung, mehr Komfort, mehr Technik,



Der Fiat Panda und der 500 erhalten als erste Benzinmodelle von Fiat Chrysler Automobile (FCA) die Mild-Hybrid-Technik.

mehr Sicherheit und mehr Sportlichkeit. „Und das mit einem Preisvorteil von bis zu 5000,- Euro“, weiß Nico Henning, Verkaufsberater im Autohaus Blank.

In den modernen Räumlichkeiten des Autohauses stehen aber nicht nur die aktuellen Fahrzeuge der Marken Fiat, Abarth, Alfa Romeo und Jeep zum Verkauf – auch der Service wird hier groß geschrieben.

Sechs ausgebildete und geschulte Kfz-Meister und Werkstattleiter kümmern sich um alle Belange der Kundenfahrzeuge. So werden beispielsweise Wartungs- und Inspektionsarbeiten an allen Fiat, Alfa Romeo, Jeep, Abarth und Transporterfahrzeugen durchgeführt sowie auf Anfrage auch bei allen andere Fabrikanten. Die Unfallinstandsetzung in der eigenen Karosserieabteilung, ein Fahrwerks- und Stoßdämpfertest, Klimaanlage-Service und Steinschlagreparaturen, die Motoren- und Getriebeinstandsetzung sowie der Einbau von Flüssiggasanlagen sind weitere Dienstleistungen, die das Autohaus Blank seinen Kunden bietet.

Die 24-Stunden Auftragsannahme gehört dabei ebenso zum Service wie ein Hol- und Bringdienst, Leihfahrzeuge, die Unfallschadenabwicklung direkt mit den Versicherungen und die tägliche Abnahme der Haupt- und Abgasuntersuchung.

Wer sein Auto ein wenig aufhübschen möchte, kann bei Blank eine Wagenpflege buchen, die Alufelgen aufbereiten lassen oder kleine Beulen und Dellen entfernen lassen.

Passend zu den jeweiligen Jahreszeiten gibt es Urlaubs- oder Winterchecks, einen Reifenservice mit Einlagerungsmöglichkeiten und im Oktober den kostenlosen Lichttest.

Und für die kommende Elektromobilitäts-offensive werden derzeit zwei neue Arbeitsplätze geschaffen. Geschäftsführer Markus Blank dazu: „Wir sind bestens gerüstet für die Zukunft!“



Die Hybridmodelle sind Vorboten der E-Mobilität bei Fiat. Später folgen auch rein elektrische Varianten.

Februar/März 2020

FIAT BIETET MEHR: MEHR AUSSTATTUNG, MEHR KUNDENVORTEIL, MEHR SERVICE.



DER NEUE FIAT TIPO MORE

MIT BIS ZU

5.000 €
KUNDENVORTEIL¹

- FULL-SERVICE PAKET AB 3,99 € MTL.²
- VERSICHERUNGSFLATRATE AB 24,90 € MTL.³
- INKL. 4 JAHRE FIAT GARANTIE*

Der Fiat Tipo ist **Sieger** im „**AUTO ZEITUNG – Gebrauch-Report 2020**“. Bei der ersten Hauptuntersuchung (HU) wies er die wenigsten Mängel seiner Klasse auf und positionierte sich deutlich vor der Konkurrenz. Für alle, die auf nichts verzichten wollen, gibt es jetzt den **Fiat Tipo More** mit noch mehr Ausstattungshighlights: mehr Stil, mehr Technologie, mehr Sport. Überzeugen Sie sich selbst bei uns im Autohaus!



Kraftstoffverbrauch (l/100 km) nach RL 80/1268/EWG für den Fiat Tipo S-DESIGN MORE 1.6 MultiJet DCT 88 kW (120 PS): innerorts 5,0; außerorts 4,2; kombiniert 4,5. CO₂-Emissionen (g/km): kombiniert 118.

¹ UPE des Herstellers i.H.v. 26.190 € inkl. Preisvorteil i.H.v. 300 € gegenüber der UPE des Herstellers für ein gleichwertig ausgestattetes Serienmodell sowie abzgl. Fiat- und Händler-Bonus i.H.v. 4.700 €, zzgl. Überführungskosten, für den Fiat Tipo 5-Türer S-DESIGN MORE 1.6 MultiJet DCT (Diesel) mit 88 kW (120 PS), Nachlass, keine Barauszahlung.

² Das Wartungs- und Reparaturpaket (Fiat Plus Full-Service Paket) beinhaltet die kostenfreie Durchführung gemäß Plan der programmierten Wartung für vom Hersteller vorgesehene Eingriffe sowie alle verschleißbedingten Reparaturen für die Laufzeit von 24 Monaten und bis zu der gewählten maximalen Gesamtaufleistung von 20.000 km über den Servicevertrag TOP CARE gemäß seinen Bedingungen.

³ Privatkundenangebot für ausgewählte Fiat Tipo Modelle. Die monatliche Versicherungsprämie beträgt in Abhängigkeit von Ihrer Schadenfreiheitsklasse mindestens 24,90 € und ist gültig für bis zu maximal 24 Monate. Die Versicherungsaktion auf Basis der FCA Autoversicherung wird vom 01.01. bis 31.03.2020 angeboten und ist gültig für Fahrer mit einem Mindestalter ab 23 Jahre bei Übergabe einer bestehenden Schadenfreiheitsklasse in der Kfz-Haftpflicht- und Vollkaskoversicherung. Die Selbstbeteiligung beträgt 500,- € in der Vollkaskoversicherung und 150,- € in der Teilkaskoversicherung. Die genaue Leistungsbeschreibung entnehmen Sie bitte den allgemeinen Bedingungen und Tarifbestimmungen für die Kraftfahrtversicherung (AKB). Vermittler: FCA Bank Deutschland GmbH, Heilbronn und FCA Versicherungsservice GmbH, Heilbronn. Versicherer: Allianz Versicherungs-AG, München.

* 2 Jahre Fahrzeuggarantie und 2 Jahre gleichwertige Neuwagen-Anschlussgarantie Maximum Care der FCA Germany AG bis maximal 40.000 km Gesamtaufleistung ab Werk gemäß Ihren Bedingungen.

** Quelle: AUTO ZEITUNG Gebrauch-Report 2020, erschienen am 11.09.2019, Seite 47.

Privatkundenangebot, nur gültig für ausgewählte, nicht bereits zugelassene Neufahrzeuge, nicht kombinierbar mit anderen Angeboten. Nur bei teilnehmenden Fiat Partnern. Angebot gültig bis 31.03.2020. Beispielfoto zeigt Fahrzeuge der jeweiligen Baureihe, die Ausstattungsmerkmale der abgebildeten Fahrzeuge sind nicht Bestandteil des Angebots.



EINE WERBUNG DER FCA GERMANY AG.

Ihr Fiat und Abarth Händler:

Autohaus Blank GmbH
Böschsstraße 1, 30890 Gehrden
Tel.: 05108/9161-0
E-Mail: verkauf@autohaus-blank.com
www.autohausblank-gehrden.de



Autohaus Moritz startet mit vollem Programm ins neue Jahr

Moritz Frühstück, ABF und Premiere Hyundai i10



Das Team vom Autohaus Moritz in Laatzen konnte auf der diesjährigen ABF vielen Besuchern ihre Fragen zum Thema „Alternative Antriebskonzepte“ beantworten.



Geschäftsführer Thomas Moritz (links) im Gespräch mit einem Kunden.

Fotos: Schroedel/Hersteller

Laatzen (tms). Das Jahr ist gerade einen guten Monat alt und das Autohaus Moritz in Laatzen hat bereits ein umfangreiches Programm präsentiert. Traditionell beginnt die neue Saison bei Moritz mit dem beliebten Moritz-Frühstück. Und so strömten am 25. Januar wieder zahlreiche Kunden und Freunde des Hauses in die Bernd-Rosemeyer-Straße in Laatzen, um sich bei liebevoll zubereiteten Snacks und leckeren Heiß- und Kaltgetränken über die neuesten Modelle von Hyundai und Honda zu informieren. Ein Hingucker: der aufgefrischte Honda Civic, der nicht nur mit seinen inneren Werten, wie dem schicken Cockpit, dem neuen Infotainmentsystem und den zahlreichen Assistenzsystemen überzeugt, sondern auch optisch.

Überzeugungsarbeit wurde dann auch auf der ABF Ende Januar geleistet. „Wir

waren zum Teil missionarisch unterwegs!“ Das Team vom Autohaus Moritz in Laatzen konnte auf der diesjährigen ABF vielen Besuchern ihre Fragen

zum Thema „Alternative Antriebskonzepte“ beantworten. „Die Kunden haben hier immer noch viel Klärungsbedarf.“ Gut, dass vor Ort mit dem Hyundai Kona Hy-

brid und dem Hyundai Ioniq, den es sowohl als E-Modell als auch als Hybrid und Plug-In Hybrid gibt, die gängigsten neuen Antriebskonzepte vertreten



Zum beliebten Moritz-Frühstück strömten wieder zahlreiche Besucher in die Bernd-Rosemeyer-Straße in Laatzen.

waren. „Anhand dieser beiden Fahrzeuge konnten wir den Besuchern alle Vorzüge der E-Mobilität näher bringen.“ Mission erfüllt!

Eine ganz andere Mission soll der neue Hyundai i10 erfüllen, der Anfang Februar im Autohaus Moritz vorgestellt wurde. Mit ihm will Hyundai ein klares Bekenntnis zur konventionell angetriebenen Kleinwagenklasse setzen. Das Fahrzeug hat im Vergleich zum Vorgängermodell eine geringere Höhe und ist um 20 mm breiter sowie kürzer, bekam so ein breiteres und sportlicheres Aussehen. Der Kofferraum fasst 252 Liter Ladevolumen und zählt damit zum größten im A-Segment.

Wahre Größe zeigt der Kleine auch mit seinen fortschrittlichen Konnektivitätsfunktionen. Dazu gehören beispielsweise die Bluelink-Telematikdienste

sowie die Smartphone-Integration über Apple CarPlay und Android Auto. Serienmäßig verfügt der neue Hyundai i10 außerdem über die wichtigsten Assistenzsysteme wie einen autonomen Notbrems-, aktiven Spurhalte-, Aufmerksamkeits- und Fernlichtassistenten.

Beim neuen Hyundai i10 stehen zum Verkaufsbeginn vier Antriebskombinationen zur Auswahl: zwei effiziente Benzinmotoren mit 1.0 oder 1.2 Liter Hubraum sowie ein 5-Gang-Schaltgetriebe und eine Automatikversion. Dabei besticht der neue Hyundai i10 mit günstigen Verbräuchen zwischen 4,2 und 4,9 Liter Kraftstoff, was CO₂-Emissionen von 97 bis 113 g/km entspricht.

Die Preise für den neuen i10 beginnen bei 10.990 Euro.



Ein klares Bekenntnis zur konventionell angetriebenen Kleinwagenklasse: Der neue Hyundai i10.



Das Cockpit des neuen Hyundai i10.



Ab sofort bei uns: Feiern Sie mit uns die Hyundai i10 Premiere und freuen Sie sich auf einen tollen Cityflitzer mit viel Platz und umfassender Ausstattung. Grund zum Feiern bieten auch unsere attraktiven Aktionspreise und Leasingangebote inkl. KFZ-Versicherung¹ zu seinem Start. Go Big!

Hyundai i10 Pure 1.0 49kW (67 PS), 5-Gang-Getriebe, Frontantrieb, Benzin

Fahrzeugpreis	10.990,00 EUR
Einmalige Leasingsonderzahlung	1.000,00 EUR
Laufzeit	36 Monate
Gesamtlauflistung	30.000 km
36 mtl. Raten á	99 EUR ²
Gesamtbetrag	4.564,00 EUR
Effektiver Jahreszins	2,49 %
Gebundener Sollzins p.a.	2,46 %

Leasingrate inkl. KFZ-Versicherung¹ mtl.: ab 119 EUR²

Kraftstoffverbrauch: innerorts: 5,3 l/100 km; außerorts: 4,1 l/100 km; kombiniert: 4,5 l/100 km; CO₂-Emission kombiniert: 104 g/km; Effizienzklasse: C. Die angegebenen Verbrauchs- und CO₂-Emissionswerte wurden nach dem vorgeschriebenen WLTP-Messverfahren ermittelt und in NEFZ-Werte umgerechnet.

Autohaus Moritz GmbH
 Bernd-Rosemeyer-Str. 2+3
 30880 Laatzen
www.autohaus-moritz.de/
 hyundai



¹ Beitrag monatlich 19,60 EUR bei maximal 36 Monaten Laufzeit und einem Mindestalter der Fahrer von 24 Jahren. Diese Angaben dienen einer ersten Orientierung. Es gelten die Allgemeinen Versicherungsbedingungen (AKB) der Verti Versicherung AG, Rheinstr. 7a, 14513 Teltow, Stand 09/2019.

² Ein unverbindliches Leasingbeispiel der HYUNDAI Finance, ein Geschäftsbereich der Hyundai Capital Bank Europe GmbH, Friedrich-Ebert-Anlage 35-37, Frankfurt am Main. Verbraucher haben ein gesetzliches Widerrufsrecht. Verpflichtung zum Abschluss einer Vollkaskoversicherung. Kostenpflichtige Sonderausstattung möglich. Zuzüglich individueller Überführungskosten in Höhe von 740,00 EUR. Alle Preise inkl. gesetzlicher MwSt. Angebot gültig bis 31.03.2020.

5 Jahre Garantie ohne Kilometerlimit * Ohne Aufpreis und ohne Kilometerlimit: die Hyundai Herstellergarantie mit 5 Jahren Fahrzeuggarantie (3 Jahre für Car Audio inkl. Navigation bzw. Multimedia), 5 Jahren Lackgarantie sowie 5 Jahren Mobilitätsgarantie mit kostenlosem Pannen- und Abschleppdienst (gemäß den jeweiligen Bedingungen im Garantie- und Serviceheft). 5 kostenlose Sicherheits-Checks in den ersten 5 Jahren gemäß Hyundai Sicherheits-Check-Heft.

Für Taxis und Mietwagen gelten generell abweichende Regelungen gemäß den jeweiligen Bedingungen des Garantie- und Servicehefts.



Ford Puma – Raubkatze auf Beutejagd

Von THOMAS SCHROEDEL

Fotos: Schroedel

„Der Puma (Puma concolor) ist eine Katzenart Nord-, Mittel- und Südamerikas.“ So steht es bei Wikipedia. Und das sollte ja auch allgemein bekannt sein. Der ein oder andere Leser dürfte bei der Kombi „Puma“ und „Ford“ aber auch denken: Da war doch was? Richtig: Da war Ende der 90er Jahre mal ein kleines Coupé auf Basis des damaligen Fiestas, das auf den Namen Ford Puma hörte. Jetzt haben wir 2020 und der neue Puma kommt – natürlich – als SUV daher. Wieder auf Basis des aktuellen Fiestas übrigens.

Das Autohaus Rodewald in Langenhagen hat mir den Puma zum Testen zur Verfügung gestellt, in coolem Dynamic-Blau und in der hochwertigen, sportlichen ST-Line X-Ausstattung. Was die Ford-Designer da so gestaltet haben, kann sich sehen lassen: die niedrige geschwungene Dachpartie, die heraus modellierte Kotflügel und die eingezogene Taille im Türbereich vermitteln den Eindruck von Dynamik und Sprungkraft – und das passt ja auch irgendwie zum Namensgeber.

Während der Puma aller-



dings die viertgrößte Raubkatze der Welt ist, tummelt sich der Ford eher im Bereich der kleineren SUV, der sogenannten Kompakt-Klasse. Dabei hat er gegenüber dem Fiesta an Radstand gewonnen, was ihm bei immer noch stadtauglichen Abmessungen von 4,20 Metern Länge und 1,80 Metern Breite mehr Platz im Innenraum verschafft.

Der wurde clever genutzt: für mehr Beinfreiheit in Reihe zwei und einen für diese Klasse recht geräumigen Kofferraum, der mit 468 bis 1161 Litern Volumen viel Platz für die „Beute“ bietet. Der Clou: unter dem Ladeboden befin-

det sich eine zusätzliche Box mit 68 Litern Stauraum (bei der Mild-Hybrid-Variante).

Sie haben richtig gelesen: Der von Ford bekannte 1-Liter 3-Zylinder Turbobenziner wartet im Testwagen mit moderner 48-Volt-Mild-Hybrid-Technologie auf. Ein sogenannter Starter-Generator speist als Stromerzeuger eine Lithium-Ionen-Batterie mit rekuperierter Bremsenergie und hilft andererseits als Elektromotor dem Turbobenziner bei niedrigen Drehzahlen mit zusätzlichem Drehmoment auf die Sprünge. Puma-artiges Anschleichen funktioniert aber nicht: rein elektrisch lässt sich das

kleine SUV nicht bewegen.

Dafür aber umso flotter ums Eck: Die 155 PS treiben den Puma unter kernigem Sound rasch auf Landstraßengeschwindigkeit und wer ihn hoch dreht und schnell mit dem präzisen Schalthebel schaltet, kann ihn katzengleich behände über den Asphalt jagen. Biss beweist dabei auch das Fahrwerk: kein Wanken, keine Neigung, schnelle Kurven umrundet der Ford beinahe so agil wie eine Raubkatze bei der schnellen Jagd.

Ist der Namensgeber eher ein Einzelgänger, der sich im Gebirge herumtreibt, fühlt sich Fords Puma in jedem



Der Puma macht von allen Seiten eine gute Figur.

Technische Daten Ford Puma 1,0 EcoBoost Hybrid

Hubraum:	998 ccm
Leistung:	155 PS (114 kW)
Max. Drehmoment:	240 Nm bei 2500 U/min
Höchstgeschwindigkeit:	200 km/h
Beschleunigung:	9,0 (0 – 100 km/h)
L x B x H:	4207 x 1805 x 1537 mm
Kofferraum:	468 – 1161 l
Verbrauch:	4,5 l / 100 km
CO2-Emission:	101 g/km
Preis:	28.400,- Euro (Ausstattung ST-Line X)

Alle Angaben sind Werksangaben



Das Cockpit wurde nahezu 1:1 aus dem Fiesta übernommen. Hier in der ST-Line X Ausstattung mit Digital-Cockpit und 8-Zoll-Touchscreen.



Kleines Kraftpaket: Der 1-Liter 3-Zylinder Turbobenziner mit moderner 48-Volt-Mild-Hybrid-Technologie leistet 155 PS.

Habitat wohl: bei rascher und längerer Fahrt auf der Autobahn mit bis zu 200 km/h genauso wie in der Stadt dank kompakter Abmessungen, cleverer Raumnutzung und hoher Variabilität.

weil er ein SUV ist – hat der neue Puma das Zeug, die Zulassungszahlen des Puma-Coupés um ein Vielfaches zu toppen.

Dafür, dass die Fuhre dabei stets sicher unterwegs ist, sorgt eine Armada an zeitgemäßen Sicherheitssystemen – und dafür, dass an Bord keine Langeweile aufkommt, gibt's das Kommunikationssystem Ford SYNC 3. Und um die Fahrt möglichst angenehm zu gestalten, gönnt der Puma seinen Insassen in der „einmal mit alles, bitte“-Ausstattung nicht nur verschiedene Fahrmodi (Normal, Sport, Eco, Rutschig und Unbefestigte Straßen), sondern auch eine 12,3-Zoll große digitale Instrumententafel, ein B&O Soundsystem, Lenkradheizung, eine elektrische Heckklappe, Rückfahrkamera und mehr.



Der Gepäckraum fasst 468 bis 1161 Liter – Praktisch: Unter dem Ladeboden befindet sich eine zusätzliche Box mit 68 Litern Stauraum.



•R•

Ford Puma. Fährt Krallen aus oder mit Ihnen!

Aut•R•dewald
auto-fertig-los.de

Autohaus Rodewald GmbH · Hainhäuser Weg 97 – 99 · 30855 Lagenhagen
T +49 511 22 00 72-0 · auto-fertig-los.de

Fazit:

Dank schickem, dynamischen Äußeren, moderner Motorentechnik, dem klasse Fahrwerk, der zeitgemäßen Ausstattung – und einfach



neu

Neuer Mitsubishi Space Star: schicker, komfortabler und sicherer



Fotos: Hersteller

Der neue Mitsubishi Space Star steht bereit: Als Letzter in der Modellfamilie trägt der praktische City-Flitzer nun auch selbstbewusst das neue optische Erkennungszeichen, die Front im Stil der „Dynamic Shield“-Designsprache. Diagonale Zierleisten in Chromoptik schmücken den Kühlergrill, der je nach Ausstattung von Bi-LED-Scheinwerfern und LED-Tagfahrlicht eingerahmt wird – eine Lösung, die in dieser Fahrzeugklasse Seltenheitswert genießt.

Kompakt in den Abmessungen, bietet der agile Space Star ein außergewöhnliches Raumangebot:

Auf nunmehr knapp 3,85 Metern Länge finden problemlos bis zu fünf Insassen Platz. Neue Materialien für die Sitze und Türverkleidungen sollen die Wertigkeit erhöhen, anstelle von Klavierlack-Optik finden sich je nach Ausstattung beispielsweise Karbonmuster im Interieur. Auch das neue Infotainment-System „Smartphone Link Display Audio“, das eine Smartphone-Einbindung per Apple CarPlay und Android Auto auf dem 7-Zoll-Touchscreen ermöglicht, und Sicherheitssysteme wie ein Auffahrwarnsystem mit Fußgängererkennung und Notbremsassis-

tent, ein Spurhalte- und ein Fernlichtassistent sowie eine Rückfahrkamera findet man sonst häufig erst in höheren und entsprechend teureren Fahrzeugklassen.

Am Heck fallen der selbstbewusst konturierte Stoßfänger, der die Breite des Fahrzeugs hervorhebt, und der große Dachspoiler, der zur frisch-dynamischen Gesamtoptik beiträgt, auf.

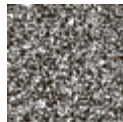
Für den Vortrieb stehen die beiden bewährten Dreizylinder-Benziner bereit, die noch sparsamer geworden sind: In der 71 PS starken 1.0 Liter Einstiegsmotorisierung begnügt sich der City-

Flitzer beispielsweise mit 4,5 Litern Kraftstoff je 100 Kilometer, was CO₂-Emissionen von 102 g/km entspricht. Mit der 80 PS starken Topmotorisierung, die sich auf Wunsch auch mit dem stufenlosen CVT-Getriebe als Alternative zur 5-Gang-Schaltung kombinieren lässt, beläuft sich der Normverbrauch auf 4,6 bis 4,7 Liter je 100 Kilometer (CO₂-Emissionen 106–108 g/km).

Die Neuauflage des meistverkauften Mitsubishi Modells in Deutschland steht ab Ende Februar / Anfang März bei den Händlern, zu Preisen ab 10.490 Euro.



- Neuwagen
- Vorfürwagen
- Fahrzeugwartung
- Unfall- Glasinstandsetzung
- + Leasing oder Finanzierung
- + umfassende Garantien



DER NEUE Space Star
€ 10.500,-* ~~€ 11.580,-~~



Abbildung zeigt Mitsubishi Space Star 1.2 TOP

*Unser Hauspreis für Space Star 1.0 MIVEC 5 Gang Intro Edition inkl. Überführung zuzüglich Metallic/Perleffekt Lack falls gewünscht
Messverfahren VO (EG) 715/2007, VO (EU) 2017/1151 Kraftstoffverbrauch (l/100 km) innerorts 5,2, außerorts 4,0, kombiniert 4,5. CO₂-Emission (g/km) kombiniert 102. Effizienzklasse C.



Ringstraße 18 · Hannover-Wettbergen

Tel.: 0511-94 66 10

info@autohaus-lambrecht.de

www.pkw-hannover.de



Am 14. und 15. März

Große BikeZ Motorradmesse in Langenhagen

Fotos: Schroeidel

Langenhagen. Zweiradfahrer können ihn kaum erwarten: den Start in die neue Motorradsaison. Damit man richtig gerüstet auf die Piste geht, empfiehlt sich vorher ein Besuch der BikeZ. Die Messe für Motorrad und Zubehör findet in diesem Jahr zum sechsten Mal statt – und hat dabei wieder allerhand zu bieten! Soll es ein neues Bike sein? Kein Problem, die zahlreichen Aussteller – allesamt aus Hannover und der Region – zeigen eine riesen Auswahl, vom wendigen Roller oder Leichtkraftrad über bequeme Tourer, coole Tuningbikes oder Quads bis hin zum flotten Racer, vom günstigen Einstiegermodell bis zur Premium-Marke.

Davon, dass Motorrad-

bekleidung nicht nur sicher, sondern auch schick ist, kann man sich ebenfalls di-

rekt vor Ort überzeugen – und sich gleich das ein oder andere Teil für die neue Sai-

son besorgen. Das gleiche gilt übrigens auch für nützliches Zubehör, von A wie



Aktuelle Gebrauch- und Messe-Angebote zur BIKEZ

Jetzt € 2.999,-



2017 | 0 km
FB Mondial SMX 125i
Unverbindliche Preisempfehlung € 3.790,-

Nur noch € 14.490,-



2018 | 0 km
Suzuki GSX-R 1000
Unverbindliche Preisempfehlung € 16.590,-

Günstig € 16.990,- !



2017 | 0 km
Suzuki GSX-R 1000 R
Unverbindliche Preisempfehlung € 19.270,-

Hammer ! € 11.670,-



2019 | 0 km
Suzuki GSX-S1000
Unverbindliche Preisempfehlung € 12.670,-

Billige € 12.270,-



2019 | 0 km
Suzuki GSX-S1000F
Unverbindliche Preisempfehlung € 13.270,-

Skandal ! € 5.990,-



2019 | 0 km
Suzuki SV 650
Unverbindliche Preisempfehlung € 6.870,-

Lagerfahrzeuge mit 2 Jahren Garantie, teilweise incl. Verkaufsprämien / SV650 nur in Verbindung mit Führerscheinneulingsrabatt !



Suhrau's Motorshop

Krepenstrasse 6 | 30165 Hannover

Tel: 0511 - 3180411 | www.suhraus-motorshop.de

*incl. SUZUKI-Wechselprämie
**incl. SUZUKI-Wechselprämie & Führerscheinneulingsrabatt



Fahrschule *Heidorn* Inhaber Heiko Ditzel

Wir freuen uns auf Ihren
Besuch bei der BikeZ!



Die Fahrschule für die spezielle Motorradausbildung

www.fahrschule-heidorn.de, info@fahrschule-heidorn.de

HANNOVER-LINDEN

Fössestraße 22, 30451 Hannover, Tel. 0511 446675
Bürozeiten: Montag bis Freitag 9.00 Uhr bis 18.30 Uhr

RONNENBERG-EMPELDE

Nenndorfer Str. 64, 30952 Ronnenberg, Tel. 0511 26726
Bürozeiten: Montag bis Freitag 15.30 Uhr bis 18.30 Uhr

Auspuff bis Z wie Zündkerze. Wenn die eigene Maschine schon einige Blessuren hat, helfen Fachbetriebe wie Sattler dabei, dass man sich mit ihr wieder sehen lassen kann. Und wer noch gar keinen Motorradführerschein hat, kann sich auf der BikeZ über die Möglichkeiten informieren sowie über die neue Führerscheinregelung B196 (Leichtkraftradfahren mit Führerschein B/3).

Radio21 moderiert den ganzen Tag bei guter Musik und präsentiert Händler und ihre Motorräder live auf der Bühne, kleine Gewinnspiele runden das Programm ab

und für Essen & Trinken sorgt das benachbarte Bistro Meeting.

Die BikeZ findet am 14. und 15. März wie gewohnt in der Brandboxx (ehemaliges Modezentrum), Hessenstraße 1, in Hannover-Langenhagen statt. Es gibt zahlreiche kostenlose Parkplätze und mit nur 5,- € auch einen verträglichen Eintritt – Jugendliche bis 18 Jahren genießen sogar freien Eintritt!

Geöffnet ist die Messe am Samstag von 10 bis 18 Uhr und am Sonntag von 11 bis 18 Uhr. Weitere Infos unter:

www.bikez-hannover.de



Informieren, Probesitzen und Fachsimpeln: mehrere tausend Besucher strömen auf die BikeZ, um die neusten Modelle zu begutachten, vom Einstiegsmodell bis zur Premiummarke.

Eintritt: 5,- Euro
bis 18 Jahre frei

powered by Radio 21



BIKEZ

Messe für Motorrad & Zubehör

Wann: 14. März 2020: 10 - 18 Uhr
15. März 2020: 11 - 18 Uhr

Wo: Brandboxx – Hessenstraße 1
30855 Langenhagen

Was: Motorräder, Roller, Quads,
Bekleidung & Zubehör

www.bikez-hannover.de

Schnell sein und GEWINNEN!

5 x 2 Eintrittskarten für die BikeZ!

Sie als Leser der HANNOVERmobil haben die Möglichkeit, 5 x 2 Eintrittskarten für die BikeZ 2020 zu gewinnen!

Sie müssen uns nur das Stichwort „BikeZ“ senden, per Post an

Team Schroedel, Piningstr. 2, 31134 Hildesheim
oder per Mail an info@TeamSchroedel.de

Vergessen Sie Ihre Anschrift + Telefonnummer nicht, damit wir Sie im Gewinnfall benachrichtigen können.

ACHTUNG: Einsendeschluss ist bereits am 6. März 2020

Und keine Angst: Ihre Daten werden nicht gespeichert oder an Dritte weitergegeben, sie dienen nur zur Benachrichtigung im Gewinnfall. (Klein unten drunter)



Ausflugsziel: Wenn das Wetter passt, kommen viele Biker mit der eigenen Maschine zur BikeZ.

Informatives Bühnenprogramm mit RADIO 21

RADIO 21 und Biker gehören zusammen wie Rockmusik und Lederjacke. Auch in diesem Jahr rocken wir die BikeZ! Unsere RADIO 21-Moderatoren bringen besten ROCK'N'POP und die wichtigsten Experten aus Hannovers Motorrad-Szene in die Brandboxx Langenhangen. Neue Modelle, alles rund ums Bike-Jahr 2020 und spannende Interviews. Das ist die BikeZ 2020 mit RADIO 21!



Fachkundige Beratung wird bei der BikeZ groß geschrieben. Egal, ob man sich für eine sportliche Maschine oder einen Roller interessiert: Die Aussteller haben sämtliche Infos parat.

SEIT 1983 BEGINNT DER WEG IN DIE FREIHEIT BEI UNS.

HARLEY-DAVIDSON® HANNOVER — BESTE HARLEY® QUALITÄT SEIT 1983.

**KOMM
VORBEI!**



Harley-Davidson Hannover
MM Motorrad Factory Hannover GmbH
Grambartstr. 27 · 30165 Hannover
Tel.: 0511 8994960 · www.hd-hannover.de

Finde das Bike, das Du immer gesucht hast. Und noch vieles mehr:

- Neue, gebrauchte und umgebaute Harley® Motorräder
- Die Tri-Glide zum Probefahren: Harley® Fepling mit dem Autoführerschein
- Den Harley-Davidson® Authorized Werkstatt-Service

- Bike-Umbau von Profis und eine große Zubehör-Auswahl
- Leistungsoptimierung mit dem eigenen Dynojet-Prüfstand
- Einen großen Fashion-Store mit Fahrer- und Freizeitbekleidung
- Unsere Café-Area zum Zurücklehnen und Benzinreden



Museum präsentiert Geschichte der örtlichen Automobilindustrie Als in Hameln noch Autos gebaut wurden

Von THOMAS SCHROEDEL

Hameln. „Die Geschichte eines Autos – wie es geformt oder erdacht wurde – ist heller Wahnsinn“, weiß Reinhard Burkart. Und er kann zu jedem Auto in dem kleinen aber feinen Automuseum am Hamelner Hefehof ausführliche Geschichten erzählen. Geschichten angesiedelt zu Beginn des letzten Jahrhunderts, als Hameln sich zum wichtigen Standort der gerade beginnenden Automobilindustrie entwickelte – von der Blütezeit bis zum jähren Ende 1929.

Burkart ist ein „Auto-Narr“ im besten Sinne, fuhr bereits mit 11 Jahren mit dem elterlichen Wagen durch die Hamelner Innenstadt zum Bäcker und hatte später den Ehrgeiz, immer die neusten Automodelle zu fahren. Als er sich in den 80er Jahren dann mit dem Thema „Oldtimer“ beschäftigte, stieß er auf die Geschichte der eigenen Familie. Und die ist eng mit der Hamelner Automobilproduktion verbunden.

1907 eröffnete der Fahrradproduzent Hartmann aus Eisenach die Norddeutschen Automobil Werke GmbH (NAW) in Hameln auf dem Gelände der heutigen Firma Körting. Mit dem „Colibri“ hatte er einen fertig entwickelten Wagen in der Schublade, der bereits ein Jahr später das Werk verließ. Mit Verdeck, Windschutzscheibe, Hupe und Lampe als Zubehör war der Colibri mit bis zu 7,5 PS und zwei Sitzplätzen das ideale Fahrzeug für Ärzte und Handlungsreisende. Im Sommer folgte noch eine 4-Sitzer-Variante mit 8 PS, die sogar den Brocken erklomm.

Die Wagen verkauften sich so gut, dass der Karosseriebauer aus Berlin mit dem Wachstum nicht mithalten konnte. So musste sich Hartmann nach Ersatz umsehen. Er fand ihn in dem jungen Denglermeister und Stellwerker Jacob Burkart aus Hameln – dem Großvater von Reinhard Burkart. „Was mein Großvater anpackte, machte er richtig – oder gar nicht“. So



Passende Kühlerfigur:
Der Rattenfänger von Hameln.

schaffte er es, eine Probekarosserie für Hartmann binnen vier Wochen fertig zu stellen, so gut, dass die Zusammenarbeit besiegelt wurde. Jacob Burkart gründete 1909 zusammen mit dem Geldgeber Günther die Burkart & Günther GmbH und zog 1910 auf den Hefehof.

Die gemeinsame Erfolgsgeschichte von NAW und Burkart begann: Der Colibri verkaufte sich bestens, auch nach Schweden, Norwegen, Russland und England – und war für seine hohe Zuverlässigkeit und lange Lebensdauer

bekannt. Etwa 800 Fahrzeuge im Jahr entstanden, und das noch ohne Fließband.

1911 startete die Produktion des zweiten Modells „Sperber“ mit 18 PS und etwa 65 km/h schnell. Durch die hohe Nachfrage wuchs die Belegschaft der Norddeutschen Automobil Werke sowie von Burkart & Günther bis 1912 bereits auf jeweils bis zu 600 Beschäftigte. Karmann hatte in dieser Zeit 120 Mitarbeiter. Mit Beginn des 1. Weltkrieges wurde die Produktion dann jedoch wei-



Spartanisches Cockpit eines Sperber. Bis in die 20er Jahre waren auch die deutschen Autos Rechtslenker, da damals die Gefahr noch vom Straßenrand ausging. Mit zunehmenden Gegenverkehr wurde dann auf Linkslenkung umgestellt.



Ein frühes Colibri-Modell von 1908 mit 8 PS-2-Zylinder. Eine technische Besonderheit der Norddeutschen Automobil Werke war der Einbau eines Vorläufers der Startautomatik mit Hilfe einer Bi-Metall-Feder am Vergaser.



Komplett neu aufgebaut: Zwei Colibri im Automobilmuseum am Hamelner Hefehof. Alle ausgestellten Fahrzeuge sind fahrtüchtig, getreu Burkarts Motto: „Ein Museum muss lebendig sein, um sich vermitteln zu können.“

testgehend eingestellt, lediglich der Sperber wird als LKW noch in geringem Umfang an das Heer geliefert.

1917 kaufte dann die Firma Selve den Betrieb von Hartmann, der ein absoluter Kriegsgegner war und eine starke Abneigung gegen den Bau von Rüstungsgütern hatte. Die Firma Selve aus dem Sauerland war damals Europas größter Zulieferer der Automobilindustrie, kapitalmäßig stärker als Mercedes.

Nach Kriegsende wurde die Autoproduktion wieder aufgenommen, zunächst mit einem Sperber mit Selve-Logo, bis der Konstrukteur Ernst Lehmann 1920 einen völlig neuen Wagen entwickelte.

Den gab es in zwei Ausführungen, als 1600 mit 24 PS und etwa 80 km/h schnell sowie als 2-Liter mit 32 PS und über 90 km/h schnell. Später folgte der Selve Sport mit 40 PS. Die Wagen waren die

ersten Fahrzeuge mit Aluminium-Kolben, einer Selve-Entwicklung – und auch sie überzeugten mit ihrer sprichwörtlichen Zuverlässigkeit.

Derweil hatte Jacob Burkart seinen Kopagnon ausgezahlt und sein Unternehmen in eine AG umgewandelt. Dann wurde ihm aber aus heiterem Himmel der Mietvertrag im Hefehof gekündigt und Burkart war gezwungen, mitten in der Inflation 1923 neu zu bauen. Dabei konnte er aber das Geld nicht so schnell verdienen, wie es an Wert verlor und die Einrichtung eine Fließbandfertigung rückte in weite Ferne. Trotz Großaufträgen von Horch musste Burkart 1925 schweren Herzens aufgeben.

Unabhängig davon baute Selve weiter Autos. Nachdem Ernst Lehmann bei einem Rennen tödlich verunglückte, holte man den genialen Konstrukteur Karl Slevogt – damals etwa so hoch bewer-



Dieser Sperber wurde nach seiner Restaurierung bereits über 7000 Kilometer im Straßenverkehr bewegt. Unter anderem von Reinhard Burkart 2015 im Alter von 79 Jahren auf der Strecke Brüssel nach Vilnius.

tet wie Ferdinand Porsche. Neben einem erfolgreichen Stromlinien-Rennsportwagen konstruierte Slevogt einen 6-Zylinder, der 1926 auf den Markt kam, mit 2,8 Liter Hubraum und 45 PS, gefolgt von dem ersten großen Selve, Typ 12/50, als Repräsentationsmodell.

1928 entstand mit dem Selve Selecta der erste europäische Wagen mit Tiefbetrahmen. Der verschaffte ihm eine bessere Straßenlage als allen Mitbewerbern der damaligen Zeit und den Spitznamen „Hamelner Rolls-Royce“.

Auch dieser Wagen wurde mit Erfolg verkauft, bis die alte Frau Selve 1929 be-

schloss: „Ich habe keine Lust, mich weiter mit den Autos rumzuschlagen.“ – Und die Produktion einstellen lies. Damit war die Geschichte des Hamelner Automobilbaus beendet.

Und wie ging es mit Jacob Burkart weiter? Gemeinsam mit seinem Sohn – dem Vater von Reinhard Burkart – stieg er ins Senf-Geschäft ein, erfand unter anderem den säurefesten und nahrungsmittelbeständigen Bleicheimer, den Behälter-Gitterwagen und die Senf-Pumpe. Bis zu 30 Tonnen Senf am Tag stellte das Unternehmen am Ende her. Aber das ist eine andere Geschichte.



Reinhard Burkarts Familiengeschichte ist mit der Geschichte des Hamelner Automobilbaus eng verbunden. Bei seinen Führungen überträgt sich seine Leidenschaft für dieses Thema auf die Besucher.

MUSEUM DER HAMELNER AUTOMOBILGESCHICHTE

Hefehof 10, 31785 Hameln

Öffnungszeiten: Freitags 15 - 18 Uhr und Samstags 11 - 16 Uhr

Kontakt:

Förderverein der Fahrzeuggeschichte Hameln e.V.

Reinhard Burkart

Tel. 05151-420 33, Mob. 0172-51 44 050

sr.burkart-oldtimer@t-online.de, www.hamelner-automuseum.de



Am 14. und 15. März: Technorama in Kassel

Die Technorama Kassel zieht mit der gelungenen Mischung aus Tradition und Innovation seit vielen Jahren internationale Aussteller und ein internationales Besucherpublikum an. Drei komplette Messehallen mit Motorradclubs, Stammtischen und Spezialisten bilden die Plattform zum Erfahrungsaustausch. Internationale Aussteller bieten auf der Technorama ein breites Spektrum an Oldtimer-Teilen und Zubehör an. Die Suche nach Ersatzteilen, Restaurationsmaterial, Fachliteratur und vielem mehr startet auf diesem traditionsreichen Oldtimer-Teile-Markt. Sein Traumauto findet man mit etwas Glück auf dem Oldtimerverkauf und die, die ihr Schmuckstück schon besitzen, nutzen bei schönem Wetter den Märztermin für ihre erste Ausfahrt.

Öffnungszeiten: Samstag: 9 bis 18 Uhr, Sonntag: 9 bis 16 Uhr. Tagesticket: 12 €, Insiderticket: 25 € (gültig Freitag ab 13.00 Uhr + Samstag + Sonntag), Kinder und Jugendliche bis 12 Jahre haben freien Eintritt!

Infos unter www.technorama.de



Vom 25. bis 29. März: Techno-Classica Essen

Die Techno-Classica in Essen ist mit regelmäßig über 180.000 Besuchern aus über 40 Ländern die weltweit besucherstärkste Publikumsmesse für klassische Automobile, Oldtimer, Youngtimer und Prestige Cars.

Mit über 1.250 Ausstellern aus über 30 Nationen verdichtet sie die Faszination der internationalen Klassik-Szene in den voll belegten Hallen der Messe Essen und bietet ein riesiges Angebotsspektrum zu allen Themen rund um klassische Fahrzeuge: Mehr als 2.700 Sammler-Automobile stehen zum Verkauf, über 20 Automobilmarken präsentieren auf offiziellen Werksständen sich und ihre Historien. Zubehör- und Ersatzteihändler, Oldtimer-Restauratoren, Literatur- und Kunsthändler offerieren ein immenses Angebot an Waren und Dienst-

leistungen. Rund 200 Klassiker-Clubs und Oldtimer-Interessengemeinschaften machen die Techno-Classica Essen zu einer der weltgrößten Club-Präsentationen und bieten spannendes Klassik-Infotainment.

Die Techno-Classica ist am Mittwoch von 13 bis 20 Uhr, am Donnerstag von 9 bis 18 Uhr, am Freitag von 9 bis 19 Uhr und am Samstag/Sonntag von 9 bis 18 Uhr geöffnet.

Erwachsene zahlen 25,00 € an der Tageskasse. Jugendliche, Schüler (15 bis 17 Jahre), Studenten,

Arbeitslose und Behinderte (gegen Vorlage eines Nachweises) zahlen 20,00 € und Kinder und Jugendliche (8 bis 14 Jahre): 12,50 €.

Weitere Informationen unter: www.siha.de



Am 19. April: „Silberne Rose von Hildesheim“



Jetzt anmelden: Am 19. April 2020 startet die diesjährige Ausgabe der beliebten Oldtimer-Rallye „Silberne Rose von Hildesheim“. Ausgerichtet vom Hildesheimer Automobil-Club e.V. im ADAC geht es 150 Kilometer auf ausgesuchten Strecken durch die Region. Start und Ziel ist in diesem Jahr wieder beim Autohaus Feddersen in Bad Salzdetfurth. Die Veranstaltung ist auch für Anfänger geeignet und die Ergebnisse

werden zum Oldtimer Touristik-Pokal des ADAC Niedersachsen/Sachsen-Anhalt e.V. gemeldet. Teilnehmen können Fahrzeuge bis Baujahr 1990.

Die Anmeldeunterlagen stehen auf der Internetseite www.hildesheimer-ac.de zur Verfügung, Nennungsschluss ist der 4. April.

Weitere Infos bei Dirk Conrads, d.conrads@hildesheimer-ac.de, und unter: www.hildesheimer-ac.de



Rostbeseitigung

Kovermi Rostkonverter 1 Ltr 29.50 €
Owatrol Öl Roststopper 1 Ltr 25.00 €
Deox GEL Entroster 1 kg 19.50 €
Fertan, Oxyblock, Brunox, Pelox RE

Rostschutz-Grundierungen

Brantho Korrx 3in1/Nitrofest, Corroless

Hohlraumversiegelung

Mike Sander, Fluid-Film, Dinitrol, Elaskon

Neuheit: KSD Kaltfett **New**

Unterbodenschutz & Chassislacke

Klassisch schwarz, grau oder bunt und transparente Schutzwachse



Spezial- & Autolacke

Hitzefeste Lacke für Bremsen und Auspuff, benzinfeste Lacke zur Tankversiegelung, sowie Grundierungen & Lacke zur professionellen Autolackierung.

Sandstrahlpistolen

Verschiedene Modelle ab 37.50 €
Strahlgut zur Entrostung (0.666/kg) 25kg 16.50 €

Hohlraumpistolen & Hohlraumsonden

Preiswerte Saugbecherpistolen zum Aufschrauben ab 32.00 €
Sehr leistungsfähige Druckbecherpistolen mit Sonden ab 99.50 €



Blechwerkzeuge

Blechscheren ab 13.50 €
Diverse Hämmer & Fäuste ab 19.50 €
Gripzangen & Blechfixierung ab 4.00 €

Blecbearbeitung

Präzise Abkantbank 46cm 119.50 €
Kleine Stauch-Streck-Maschine 189.50 €
Karosseriebleche verzinkt ab 8.00 €

Handwerkzeuge

Knarren, Nüsse, Ringgabelschlüssel, Werkzeugkoffer Einzelwerkzeuge
elektrisches Multitool zum Schleifen, Trennen, Schaben 89.50 €



Praktische Hilfen

Bördelgerät für Bremsleitungen 54.00 €
Karosseriezinn-Set ab 27.50 €
Karosseriedichtmassen ab 9.00 €
Dämmfilze ab 15.00 €

Schleifscheiben & Fräser

Schleif-, Trenn-, Vlies- und Schruppscheiben von Rhodius ab 2.00 €
Profii-Einhandstabschleifer 99.50 €
Robuste Hartmetallfräser ab 13.50 €



Lackpflege ROTWEISS

Polierpaste zur gründlichen Basispolitur
Schleif- & Polierpaste f. hartnäckige Fälle
Sprühwachs zur Langzeitkonservierung

Mathé Classic Öl-Zusätze

Korrosionsschutz für Standzeiten, hohe Schmierleistung und Verschleißschutz im Betrieb für Motoren und Getriebe,
Mathé Classic Benzinzusatz & Bleiersatz

Motor- & Getriebeöle, Kraftstoffadditive

Wir führen Millersöils - speziell abgestimmt auf die Anforderungen von Old- & Youngtimern. Große Auswahl unterschiedlichster Öle.

Fachhandel für Rostschutz und Fahrzeugrestauration



KORROSIONSSCHUTZ®
DEPOT
Rostlos glücklich...

Kostenloser Katalog mit vielen erprobten Tipps & Tricks

Bestellung: +49 (0) 9101/6845

Beratung: +49 (0) 9101/6801

Information & Onlineshop:

www.korrosionsschutz-depot.de

Korrosionsschutz-Depot, Dirk Schucht, Friedrich-Ebert-Str. 12, 90579 Langenzenn

Korrosionsschutz

Pinsel & Pistolen

Werkzeuge

Restauration

Wartung



Batterie in der kalten Jahreszeit

Schlappmachen gilt nicht

Da hat man mühsam am frostigen Morgen die Scheiben freigekratzt, steigt ins Auto, dreht den Schlüssel und – nichts. Nur noch ein müdes Grunzen vom Anlasser, aber der Motor bleibt stumm. Diagnose: Batterie leer.

Doch warum passiert das so oft im Winter? Ganz einfach: Je kälter, desto weniger Strom kann die Batterie liefern. Weil die chemischen Reaktionen in ihrem Innern langsamer ablaufen. Gleichzeitig benötigt ein eiskalter Motor aber mehr Kraft zum Anspringen, die der Anlasser aufbringen muss. Und irgendwann ist dann der Punkt erreicht, an dem der Strombedarf des Starters die Leistung der Batterie übersteigt.

Die meisten Pkw sind dafür ausgelegt, auch bei minus 25 Grad zuverlässig anzuspringen. Aber nur, wenn die Batterie einigermaßen vollgeladen ist. Zwar hat sich deren Leistung in den letzten Jahrzehnten rundweg verdoppelt, Anzahl und „Appetit“ der Verbraucher aber auch.

Neben einer beheizbaren Heckscheibe sorgt auch ihr vorderes Pendant für das Abtauen. Dazu kommen die Außenspiegel und Scheibenwaschdüsen. Im Fahrzeuginneren sorgen derweil ein beheizbares Lenkrad und eine Sitzheizung für wohligen Komfort, ein Soundsystem für exzellenten Klang.

Zum Laden der Batterie bleibt so kaum noch Strom übrig. Erst recht nicht auf Kurzstrecken. Deshalb sollten Autofahrer elektrische Verbraucher mit Bedacht einschalten. Und vor allem auch wieder aus. Erst recht, wenn die Batterie schon einige Jahre alt ist und dementsprechend an Leistungsfähigkeit eingebüßt hat.

In der Kfz-Werkstatt können die Stromspeicher getestet werden. Die Messgeräte ermitteln Kapazität und Kaltstartstrom. Anschließend gibt die Technik eine Empfehlung zur Batterie-Leistung aus. Damit der Anlasser nicht irgendwann nur noch müde muckt.

So geht's

Frühjahrskur fürs Auto

Auch wenn der Winter seinem Namen mal wieder wenig Ehre machte – am Auto haben Split, Lauge, Frost und Feuchtigkeit genagt. Ganz klar: Der Dreck muss weg.

Blessuren und Mängel liegen jetzt blank, können behoben und teure Folgeschäden verhindert werden.

„Die Mühe lohnt auch deshalb, weil sich gepflegte Fahrzeuge einfach besser verkaufen lassen“, sagt Ulrich Köster vom Zentralverband Deutsches Kraftfahrzeuggewerbe.

Nach der Autowäsche, die jedes Fahrzeug vorab durchlaufen sollte, laden die Kfz-Meisterbetriebe zum Frühjahrscheck in die Werkstatt. Sie erledigen während der kleinen Inspektion gleich notwendige Reparaturen, den Wechsel von Winter- auf Sommerreifen und füllen Flüssigkeitsstände auf.

Beleuchtung, auf Glas und Lack – alles für die Werkstatt notieren. Sicherheit geht vor, und Scheibenrisse oder Rostfraß sollen schließlich keine Chance haben. Die nächste Hauptuntersuchung steht ja vielleicht auch ins Haus.

Jetzt per Hand alle Ecken gut nachtrocknen, ordentlich lüften, Fußmatten unbedingt rausnehmen – die Feuchtigkeit muss raus. Das Putzen wird mit Saugen, der Cockpit- und Innenscheibenreinigung komplettiert.

In der Werkstatt

Mangelhafte Beleuchtung, abgenutzte Bremsen, Ölverlust an Motor und Antrieb sowie Defekte an der Abgasanlage fallen laut Mängel-listen der Prüforganisationen bei den Hauptuntersuchungen immer wieder negativ auf. Darauf liegt auch das Augenmerk der Werkstatt.

Dem kritischen Blick der Profis müssen außerdem Stoßdämpfer, Achsen, Batterie, Leitungen, Schläuche und Gummimanschetten standhalten.

Fehlende Flüssigkeiten werden aufgefüllt, verschlissene Scheibenwischergummis ersetzt und zugesetzte Pollen- oder Aktivkohlefilter ausgetauscht. Nun noch die Sommerreifen aufgezo-gen – so gerüstet steht der Tour in den Frühling nichts mehr im Weg.

In der Waschanlage

Das volle Programm, so lautet die Ansage in der Waschanlage oder an der Selbstbedienungsbox. Dazu gehören Vor-, Haupt- und Unterbodenwäsche sowie die Konservierung. Hartnäckiger Schmutz und Salz, besonders in den Radkästen, verschwinden vorab mit dem Hochdruckreiniger.

Ein kleiner Rundgang ums Auto offenbart anschließend Mängel an der

AUTOSCHEIBE KAPUTT? WIR HELFEN SOFORT!

Unser Service für Sie:

- Autoglas-Soforteinbau
- Kfz- und Gebäudefolien
- Hol- und Bringdienst
- Mobiler Service
- Vor-Ort Montage
- Kundenersatzfahrzeug

05102 - 93 07 93

Autoglaser, Standorte & Chefs gesucht!

Lüneburger Straße 16
BEI METRO
30880 Laatzen
Tel.: 05102-93 07 93

Scheiben-Doktor.de
Reparatur & Austausch

PARTNER VIELER VERSICHERUNGEN

Reifenwechsel: Aber richtig!

Im Winter sind Winterreifen erste Wahl. Mit steigenden Temperaturen verlieren die weichen Schlappen mit ihrem groben Profil aber ihre Vorteile. Zeit für den Wechsel auf Sommerreifen.

Mit ihrer härteren Gummimischung sind sie optimal auf die Fahrbahnverhältnisse im Sommer abgestimmt. Der Bremsweg wird kürzer, Grip und Fahrstabilität steigen. Sichere Nebeneffekte: Autofahrer sparen Sprit, die Reifen halten aufgrund des geringeren Abriebs länger.

Sechs Punkte, die Werkstatt und Autofahrer beim Reifenwechsel beachten sollten.

1. Wechselzeit: Auf das Wetter ist immer seltener Verlass. Der Winter schneit erst im Januar ins Haus, und oft schneit es noch zu Ostern. Auch regional gibt es Unterschiede.

Die Faustregel, Winterreifen von O (Oktober) bis (Ostern) zu fahren, gilt häufig nicht mehr. Besser: Die Sommerreifen erst dann aufziehen lassen, wenn die Temperaturen dauerhaft bei 7 Grad Celsius und höher liegen.

2. Schäden: Reifen überstehen vieles, aber keineswegs alles: eingefahrene Nägel, Bordsteinschleifer, Beulen und Risse. Einiges lässt sich reparieren, oft führen die Schäden allerdings zum Knockout.

Die Lösung: neue Reifen. Welche geeignet sind, wissen die Fachleute in den Meisterbetrieben der Kfz-Innung.

3. Reifenalter: Laut den Technikexperten in den Kfz-Meisterbetrieben geben Reifen mit 8 bis 10 Jahren ihren Grip auf. Dann sind die Laufflächen abgerieben, das Profil abgefahren, Schäden wahrscheinlich und die Gum-



Bei dauerhaften Temperaturen ab 7 Grad Celsius wird es Zeit für den Wechsel auf Sommerreifen. Foto: ProMotor/T. Volz.

mischung porös. Das Alter ist an der letzten Zahl der DOT-Nummer auf der Reifenflanke erkennbar: 1215 = 12. Woche 2015.

4. Profiltiefe: Der Gesetzgeber schreibt eine Mindestprofiltiefe von 1,6 Millimeter vor. Viel zu niedrig, halten Experten des Deutschen Verkehrssicherheitsrats (DVR) dagegen.

Unter 3 Millimetern ist im Sommer Schluss mit der Sicherheit, vor allem bei Aquaplaning. Wer keinen Profiltiefenmesser zur Hand hat, greift zur Ein-Euro-Münze. Verschwindet der goldene Rand, hat der Reifen noch genug Profil.

5. Reifendruck: Schon bei einem um 0,5 bar zu geringen Reifendruck verlängert sich laut der Initiative Reifenqualität des DVR der Bremsweg um mehrere Meter. Die Gefahr eines Reifenplatzens steigt. Das Prüfen des Luftdrucks gehört beim Reifenwechsel zwingend auf die Agenda.

Auch danach ist regelmäßige Überprüfung geboten. Welcher Druck richtig ist, steht am Türholm, in der Tankklappe und in der Bedie-

nungsanleitung.

Bei einem Wechsel von Reifen mit RDKS – seit November 2014 in allen neu zugelassenen Autos Pflicht – muss die Werkstatt je nach System das RDKS warten, neu anlernen und eventuell Verschleißteile ersetzen.

Nicht funktionierende RDKS gelten bei der Hauptuntersuchung als erheblicher

Mangel. Es gibt keine Prüfplakette. Direkt messende RDKS lassen sich übrigens schnell und günstig nachrüsten.

6. Einlagerung: Nach dem Reifenwechsel ist vor dem Reifenwechsel. Wer die Winterware fachgerecht in der Werkstatt einmotten lässt, garantiert ihre Fitness in der nächsten Saison.



TÖBBEN

GmbH

AUTOHAUS

TOYOTA Service

**auto
motor
und
sport**

TOYOTA - Werkstatt - Test 09/2008:

-empfehlenswert-

TOYOTA HYBRID Unfallreparatur ■

SPEZIALIST für alle Marken ■

Einbrennlackierungen ■

Kfz-Service für alle Marken ■

Günstige Rädereinlagerung ■

Schulenburg Landstr. 139A
30165 Hannover
Telefon: 05 11/ 63 00 67
www.toebben-autohaus.de



Die Deutschen kaufen noch immer gerne Autos! „Ein graues SUV mit Benzinmotor“

Foto: Volkswagen



Das Interesse an Autos ist bei den Deutschen noch lange nicht erloschen! Im Gegenteil: Nach Zahlen des Kraftfahrt-Bundesamtes wurden 2019 insgesamt rund 3,6 Millionen Neuwagen zugelassen, das sind 5 Prozent mehr als im Vorjahr!

Bei fast allen deutschen Marken zeigte sich in der Neuzulassungsbilanz 2019 ein positives Vorzeichen. Ein Plus im zweistelligen Bereich wies die Neuzulassungsstatistik für Smart (+19,6 %) und Ford (+10,9 %) auf. Ebenfalls mit einem positiven Vorzeichen schließen die Jahresbilanz Porsche (+9,5 %), Mercedes (+6,3 %), BMW (+5,4 %), Audi (+4,7 %) und VW (+3,7 %) ab. Bei den Marken Mini (-0,9 %) und Opel (-5,3 %) zeigte sich das Jahr 2019 hingegen rückläufig. Mit einem Anteil von 18,5 Prozent war VW weiterhin anteilsstärkste Marke.

Bei den Importmarken

fielen die Jahresergebnisse verschieden aus. Einen dreistelligen Zuwachs konnte die Marke Tesla mit +462,3 Prozent in der Neuzulassungsstatistik verzeichnen. Während Lexus (+29,7 %), Ssangyong (+17,8 %), Volvo (+17,5 %), Seat (+13,9 %), Hyundai (+12,7 %) und Dacia (+11,6 %) ebenfalls deutliche Zuwächse aufwiesen, zeigten sich bei Alfa Romeo und DS (jeweils -23,7 %), Nissan (-21,6 %), Subaru (-19,5 %) sowie Honda (-16,2 %) Rückgänge im zweistelligen Bereich. Den größten Neuzulassungsanteil bei den Importmarken behauptete weiterhin Skoda (5,8 %), gefolgt von Seat (3,8 %) sowie Renault und Hyundai (jeweils 3,6 %).

Mehr als die Hälfte aller Neuzulassungen entfielen auf die Segmente SUVs (21,1 %), Kompaktklasse (20,5 %), Kleinwagen (13,5 %). Die deutlichsten Zuwächse verzeichneten die

SUVs mit +21,0 Prozent und die Geländewagen mit +20,3 Prozent.

Der Anteil benzinbetriebener Pkw (59,2 %) lag leicht unter dem Vorjahresniveau (62,4 %); der Anteil dieseltreibender Pkw wies in der Jahresbilanz 32,0 Prozent (Vorjahr: 32,3 %) auf. Die alternativen Antriebsarten schlossen das Jahr 2019 fast ausschließlich mit positiven Vorzeichen ab. Fahrzeuge mit Hybridantrieb (239.250/+83,7 %) lagen bei einem Anteil von 6,6 Prozent, darunter die Plug-in-Hybride (45.348/+44,2 %) bei einem Anteil von 1,3 Prozent. Elektro-Pkw (63.281/+75,5 %) konnten einen Anteil von 1,8 Prozent ausweisen. Erdgasbetriebene Pkw (7.623/-29,4 %) und flüssiggasgetriebene Pkw (7.256/+55,6 %) waren mit einem Anteil von je 0,3 Prozent vertreten.

Die bevorzugten Farben beim Neuwagenkauf waren übrigens weiterhin Grau

(30,3 %) und Schwarz (24,8 %). Der Anteil der weißen Autos lag ebenfalls auf Vorjahresniveau (20,6 %).

Des Deutschen liebstes Auto ist also ein graues SUV mit Benzinmotor.

Impressum

Herausgeber

Team Schroedel
Piningstraße 2
31134 Hildesheim
www.teamschroedel.de

Anzeigen- und Redaktionsleitung

Thomas Schroedel (V.i.S.d.P.)
Tel.: 05121 518 521

Email: info@teamschroedel.de

Satz und Druckvorstufe

Bultmann & Wenzel
Agentur für Kommunikation
Feldstraße 15, 30880 Laatzen
www.bultmannundwenzel.com
mail@bultmannundwenzel.com

Druck

Bruns Druckwelt GmbH & Co. KG
Trippeldamm 20
32429 Minden



Komplizierte Technik einfach erklärt Reichweite oder warme Füße – Fahrzeugtechnik im Wandel

Dipl. Ing.
Stephan Schroedel



Ja, noch gibt es den Verbrennungsmotor mit all seinen praktischen Vorzügen und schmeichelhaften Annehmlichkeiten. Tatsächlich haben wir uns in den letzten Jahrzehnten ziemlich wohl mit ihm gefühlt. Die Autohersteller brachten regelmäßig Fahrzeuge mit neuen technischen Highlights auf den Markt, die wir mit Begeisterung bestaunten und uns nach einigen Jahren des geduldigen Wartens dann sogar selber als Sonderausstattung leisten konnten.

Die meisten dieser zahllosen Komfortfunktionen liefern gerade wegen des raffinierten Zusammenspiels aus Verbrennungskraftmaschine und Nebenaggregaten so wunderbar. Der Bremskraftverstärker zum Beispiel nutzt den Unterdruck aus dem Luft-Ansaugsystem des Motors. Oder die Lichtmaschine: über den Keilriemen angetrieben, dreht sie sich ununterbrochen mit und erzeugt scheinbar unerschöpflich viel elektrischen Strom für Radio, Licht, Heckscheibenheizung und äußerst wohlige Massagesitze. Auch den Klimakompressor kann man hier erwähnen, der wenn gewünscht, treu mitlaufend seinen effek-

tiven Beitrag zum Kühlkreislauf leistet. Das Beste von allem jedoch ist und bleibt die schier grenzenlose Abwärme, die beim Verbrennungsprozess anfällt und uns im Winter den Innenraum locker auf angenehme 21 Grad aufheizen kann. Wer will, kann es auch noch wärmer haben.

Wir hören also unsere Lieblingsmusik, telefonieren über die Freisprecheinrichtung, stellen die Klimaautomatik auf Wunschtemperatur und rumpeln, wenn der Kraftstofftank leer ist einfach an die Tankstelle, tanken ruckzuck voll, gehen bezahlen (zwar zähneknirschend, weil man den Kraftstoff ja nun mal nicht geschenkt bekommt, aber egal – muss ja sein), steigen wieder ein und weiter geht's. Mit guter Musik, guter Heizung und guter Laune.

Kein Wunder, dass kaum einer, der an diese sorglose Lebensweise gewöhnt ist, sich so richtig auf die angekündigte Wende in der Automobilität freuen, geschweige denn auch noch ganz vorne mit dabei sein möchte. Zu abschreckend sind die angekündigten Einschränkungen. Denn was bringt ein akkubetriebenes Elektroauto wohl mit sich? Einen kalten Innen-

raum im Winter? Einen heißen Fahrersitz im Sommer? Nur noch leise Radiomusik, ein häufig ausgeschaltetes Navi und dunkles Licht, nur um mit der restlichen Akkuladung noch zur rettenden Steckdose zu kommen, an der man dann stundenlang aufladen muss?

Wahrscheinlich wird es so kommen. Und trotzdem: wir müssen uns damit anfreunden. So wie die letzten Jahrzehnte wird es nicht weitergehen. Natürlich war und ist die Epoche der Verbrennungsmotoren eine praktische Zeit, eine komfortable, größtenteils sogar unbekümmerte Zeit. Aber die Welt dreht sich weiter. Und so wird dann eben die Organisation der Akkufüllung und -Ladung fester Bestandteil des Autofahrens der Zukunft sein.

Noch können wir aber fest-

halten, dass wir es echt gut haben. Über so viele Jahre durften wir die Vorzüge des Verbrennungsmotors genießen. Seien wir dankbar dafür. Aber wirklich lebensbedrohend schlimm sind die Aussichten hinsichtlich der kommenden Elektro-Mobilität auch nicht. Autofahren werden wir auch weiterhin können. Die Umstände werden sich nur eben ändern und wir werden uns beim Energieverbrauch umgewöhnen müssen. Das wird schon irgendetwas gehen. Und das Beruhigende: Kleine technische Meisterwerke werden die Autos trotzdem bleiben.



Die Organisation der Akku-Füllung und -Ladung wird fester Bestandteil des Autofahrens der Zukunft sein. Foto: Volkswagen



TÖBBEN

GmbH

AUTOHAUS

TOYOTA Service

Skoda Fabia Combi 1,6
 Leistung: 105 PS, Erstzulassung: 23.01.2009, Km-Stand: 83.350, 2 Vorbesitzer.
 Ausstattung: Automatikgetriebe, Klimaanlage, 15" Alufelgen, Radio + USB, Sitzheizung vorne, Zentralverriegelung mit Funkfernbedienung, Elektr. Fensterheber, PDC hinten, Ganzjahresreifen und noch vieles mehr **Preis 6.450,00 €**



C-HR Hybrid Team D
 Leistung: 122 PS, Erstzulassung: 18.10.2018, Km-Stand: 13.350, 1 Vorbesitzer.
 Ausstattung: Klimaautomatik, Toter Winkel Warner, Safety Sense Paket, Kamera, PDC vorne und hinten akustisch, Sitzheizung, Lenkradheizung, Navi, Tempomat adaptiv, 18" Leichtmetallfelgen, Tönung der hinteren Scheiben und noch vieles mehr **Preis 22.990,00 €**



Yaris Hybrid Comfort
 Leistung: 100 PS, Erstzulassung: 08.10.2013, Km-Stand: 52.650, 1 Vorbesitzer.
 Ausstattung: Klimaautomatik, Fahrradträgersystem, Rückfahrkamera, Bluetooth Freisprecheinrichtung, Leichtmetallfelgen 15", Bordcomputer, Radio CD, USB Schnittstelle und noch vieles mehr **Preis 10.450,00 €**



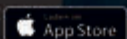
Schulenburg Landstr. 139A, 30165 Hannover, Telefon: 0511 / 63 00 67
www.toebben-autohaus.de



DER SOUND DER BIKER!



**HOL' DIR JETZT DEN
BESTEN ROCK 'N POP
AUF'S SMARTPHONE!**



RADIO 21 TV
24H RADIO FERNSEHEN



www.radio21.de

Apple und das Apple Logo sind Marken der Apple Inc., die in den USA und weiteren Ländern eingetragen sind. App Store ist eine Dienstleistungsmarke der Apple Inc. Android, Google Play und das Google Play-Logo sind Marken von Google Inc.