

Das Automagazin für die Region mit den Angeboten der Kfz-Innung

Hildesheim

02  Dez./Jan. 07/08 · Tel. 05066 70 70 70
www.HILDESHEIMmobil.de
Email: info@HILDESHEIMmobil.de

mobil

**kostenlos zum
Mitnehmen!**

Tolle Gewinne!!!



Trolleys, Bücher und ein Handy – weitere Informationen finden Sie auf Seite 3.

Hildesheimer baut Traumwagen



Der Trumpf in jedem Auto-Quartett: Die Supersportwagen von ISDERA. Was kaum

einer weiß: Eberhard Schulz, der Schöpfer dieser Boliden, ist Hildesheimer, lebt und ar-

beitet auch heute wieder in seiner Heimatstadt – und hat gerade einen neuen Traum-

wagen auf die Räder gestellt. Lesen Sie mehr auf den Seiten 16 und 17.

Bulliparade: Der VW Bus wird 60



Seite 17

Geschenktipp für Autofahrer



ab Seite 14

Feinstaubplakette: Die Fakten



Seite 26

Sicher durch den Winter



Seite 27



Autohaus Krumrey GmbH

Peugeot-Vertragspartner und Nutzfahrzeugzentrum

Siemensstraße 20 • 31135 Hildesheim
Telefon (0 51 21) 2 96 06 - 0 • Fax 2 96 06 - 29



QUALITÄTS-
GEBRAUCHTWAGEN

www.autohaus-krumrey.de • www.autohaus-krumrey.de • www.autohaus-krumrey.de



Ihr Ansprechpartner:

Florian Stieler
Verkauf Gebrauchtwagen
Telefon: 05121/29606-24



Peugeot 207 Tendance 90
EZ 04/06, 11.500 km, 65 kW (88 PS), Klima,
ABS, el. FH, Servo, ESP, Sportsitze, BC, Metallie,
Airbags, Nebel uvm.

MwSt. awb. Euro 10.980,-



Daihatsu Sirion 1.3 Sport Edition
EZ 02/06, 22.000 km, 66 kW (90 PS), Klima,
Alu 15", el. FH, Sportsitze, el. FH, Servo, ABS,
Dachspoiler, Radio/CD, Airbags uvm.

MwSt. awb. Euro 9.390,-



Peugeot 306 Cabriolet 1.6
EZ 03/99, 88.988 km, 66 kW (90 PS), el.
Verdeck, ABS, Leder, Alu, el. FH, Radio, Airbags,
Metallic, Servo, Wfs. uvm.

Euro 5.890,-



Peugeot 207 Sport 110
EZ 01/07, 14.506 km, 81 kW (110 PS), Klima,
Alu 16", el. FH, BC, Sportsitze, ABS, ESP, Metallie,
Nebel, Rückbank geteilt uvm.

Euro 13.490,-



Daihatsu Materia 1.5
EZ 12/06, 9.700 km, 76 kW (103 PS), Klima,
ABS, Alu, el. FH, ESP uvm.

MwSt. awb. Euro 13.670,-



Daihatsu Copen
EZ 05/06, 5.500 km, 64 kW (87 PS), Klima,
ABS, ZV, Leder, Alu, Sitzhg., el. FH uvm.

MwSt. awb. Euro 13.870,-



Peugeot 607 Platinum HDi 170 FAP
EZ 09/06, 9.600 km, 125 kW (170 PS), Navi,
Schiebedach, Xenon, Leder, Sitzhg., Alu, Klima-
autom., Tempomat, Einparkhilfe uvm.

MwSt. awb. Euro 32.890,-



Peugeot 407 SW Irmscher Prem. 165
EZ 06/07, 12.900 km, 120 kW (163 PS), Alu
18", Klimaautom., Einparkhilfe, Tempomat, el.
FH, ABS, ESP, BC, Servo, Nebel uvm.

Euro 23.920,-



Peugeot 207 Sport 110
EZ 11/06, 8.300 km, 80 kW (108 PS), Radio/
CD, BC, ZV, Klima, Sportsitze, Alu, el. Spiegel,
ABS, Airbags, el. FH uvm.

MwSt. awb. Euro 15.480,-



Peugeot 307 SW Oxygo 110
EZ 04/07, 12.500 km, 81 kW (110 PS), Panora-
maglasdach, Klimaautom., ABS, ESP, Einparkhil-
fe, Alu, el. FH, Nebel, Radio/CD uvm.

Euro 17.870,-



Peugeot 307 SW RC-Line HDi 135
EZ 06/07, 5.500 km, 100 kW (136 PS),
Klimaautom., ABS, ESP, Einparkhilfe, ZV, Alu, el.
FH, Servo uvm.

Euro 23.440,-



Peugeot 407 SW Premium HDi 135
EZ 12/04, 49.300 km, 100 kW (136 PS),
Partikelfilter, Klimaautom., Einparkhilfe, el. FH,
Tempomat, Radio/CD, Panoramadach uvm.

Euro 16.440,-



Peugeot 1007 Tendance HDi 110 FAP
EZ 06/07, 9.900 km, 81 kW (110 PS),
Klimaautom., ABS, ESP, ZV, el. Wfs., Alu, el. FH,
Freisprechanlage uvm.

MwSt. awb. Euro 16.690,-



Toyota Corolla 2.0 D-4D Sol
EZ 11/02, 47.566 km, 81 kW (110 PS), 8-fach
bereift, Klimaautom., ABS, ZV, el. Wfs., el. FH,
Servo, Radio/CD uvm.

Euro 10.990,-



Peugeot 407 SW Prem. HDi 135 FAP
EZ 03/06, 73.434 km, 100 kW (136 PS),
Klimaautom., ABS, ESP, Einparkhilfe, Alu, el. FH,
8x Airbags, MAL uvm.

Euro 17.350,-



Daihatsu Sirion 1.0 Klima 5-türig
EZ 12/04, 19.306 km, 51 kW (69 PS), el.
FH, Klima, Servo, ABS, el. Spiegel, el. Spiegel,
Radio/CD, Airbags uvm.

MwSt. awb. Euro 7.890,-



Peugeot 307 CC Filou 110
EZ 12/05, 21.373 km, 80 kW (109 PS), Leder,
Tempom., ABS, Einparkhilfe, Alu, Sitzhg., el. FH,
el. Verdeck, Nebel, Radio/CD uvm.

Euro 17.890,-



Peugeot 1007 Filou 75
EZ 03/07, 15 km, 55 kW (75 PS), ABS, ESP, ZV,
el. FH, Airbags, Servo, el. Spiegel, el. Schiebe-
türen uvm.

MwSt. awb. Euro 10.680,-



Peugeot 207 SW Tendance 75
EZ 06/07, 4.900 km, 54 kW (73 PS), Klima,
ABS, ZV, el. FH, Servo, BC, el. Wfs. uvm.

Euro 14.630,-



Peugeot Expert L2H1 HDi 90 (34% Rabatt)
Neufahrzeug, 67 kW (91 PS), Beifahrerdopp-
elsitz, ZV, ABS, el. FH, Heckflügeltüren verglast,
Servo uvm.

MwSt. awb. Euro 17.005,-



Peugeot Expert L2H2 HDi 120
Neufahrzeug, 89 kW (121 PS), Beifahrerdop-
pelsitz, ZV mit FB, el. FH, Trennwand verglast,
ABS, Schiebetür rechts uvm.

MwSt. awb. Euro 18.552,-



Peugeot Expert Teepee HDi 135
EZ 03/07, 12.500 km, 101 kW (137 PS), el.
FH, ZV mit FB, Luftfederung, ESP, 6-Sitzer,
Radio/CD, Klima, Partikelfilter, ABS uvm.

MwSt. awb. Euro 21.990,-



Peugeot Expert L2H1 HDi 90
Neufahrzeug, 66 kW (90 PS), Beifahrerdop-
pelsitz, ZV mit FB, el. FH, Trennwand verglast,
ABS, Schiebetür rechts, Metallic uvm.

MwSt. awb. Euro 17.362,-



Thomas Schroedel,
Herausgeber

DANKE!

Vielen Dank für die tolle Resonanz auf die 1. Ausgabe der HILDESHEIMmobil!

Wir freuen uns natürlich, dass unser Automagazin für die Region so gut bei Ihnen, den Lesern, ankommt. So viel Lob macht uns ja ganz verlegen. Da schrieb zum Beispiel ein Leser aus Bockenem: „Warum gibt es so eine Zeitschrift nicht schon länger?“ Das haben wir uns auch gefragt und eben aus diesem Grund, gemeinsam mit der Kfz-Innung Hildesheim, die HILDESHEIMmobil auf die Beine gestellt.

„Die Texte sind auch für mich als Autolaike gut zu verstehen“ kam es als Mail von einer Leserin aus Hildesheim und ein anderer Hildesheimer lobte: „Gut geschrieben, da ließt man die Texte gerne zu Ende“. Bei weiteren Lesern hieß es unter anderem: „tolle Themenauswahl“, „Abwechslungsreich“, „ganz lustig“ - aber bevor wir hier noch rot anlaufen, müssen wir zugeben: es gab auch Kritik: Ein Leser aus Sarstedt fragte: „Wieso verschweigen Sie bei Ihren Tests den CO²-Ausstoß, das ist doch ein wichtiger Aspekt in der heutigen Zeit!“ Recht hat er, und deshalb gibt es diese Angabe ab sofort als Info in den Technikkästen zu jedem Fahrbericht, wie in der aktuellen Ausgabe zu Volvo V70, Mazda 2 und VW Tiguan.

Ein Leser wollte gerne etwas über den neuen Porsche GT2 lesen – damit können wir leider derzeit nicht dienen. Da die HILDESHEIMmobil ein Magazin mit regionalem Bezug ist, arbeiten wir bei den Fahrberichten mit den örtlichen Autohäusern zusammen – und in der Region gibt es halt keinen Porschehändler. Dafür aber Herrn Schulz, der mit seiner Firma ISDERA echte Traumwagen baut – und das „made in Hildesheim“! Lesen Sie dazu mehr auf S. 16

Jemand fand die HILDESHEIMmobil „irgendwie nichtssagend“. Dazu konnten wir erstmal nichts sagen, nur soviel: sagen Sie uns was! Denn Sie sollen sich ja im Magazin wiederfinden. Wenn Sie irgendeine spannende Story rund ums Automobil haben, Mitglied in einem Opel-, VW- oder sonst einem Markenclub sind, einen tollen Oldtimer fahren, Offroad-Profi sind, Rennen fahren – was auch immer, berichten Sie uns davon, wir schreiben drüber. So wie auf S. 28 über Michael Dziambor, der einen '73er Opel Ascona aufgemotzt hat.

Ach ja: wo man die HILDESHEIMmobil überall bekommen kann, wurde auch gefragt: In den meisten Autohäusern und Werkstätten der Kfz-Innung Hildesheim, in Supermärkten, Tankstellen, Bäckern, Baumärkten, Fitnessstudios, eben überall dort, wo viele Menschen die Möglichkeit haben, an die HILDESHEIMmobil ranzukommen. Wenn Sie ein Geschäft haben und das Magazin ebenfalls auslegen möchten, dann setzen Sie sich einfach mit uns in Verbindung!

Aber jetzt lesen Sie erstmal. Viel Spaß dabei!

Thomas Schroedel

2X in Hildesheim
FISCHER FITNESS
 www.fischer-sport.de
29,90 €
 mtl. zzgl. 19,- € Einmalzahlung
 monatliche Kündigung
 Bei Anmeldung mit diesem Gutschein
sparen Sie 50,- Euro!!!
 auf die Einmalzahlung
 Jahnstraße 42 HI-Himmelsthür Tel.: 23334
 Sykeweg 9A HI-Bockfeld Tel.: 6966370
 HM 12/1

Tolle Gewinne!!!

Nach der guten Resonanz auf unser erstes Gewinnspiel haben wir auch diesmal wieder super Preise für Sie parat.

Gemeinsam mit Koffer Koch in Hildesheim verlosen wir 3 x den Trolley „Monty 72 cm“ von „Travelite“. Mehr zu den Trolleys auf Seite 14.



Die Firma Multimedia Store in Sarstedt hat das Nokia-Handy 1110i ohne Vertrag zur Verlosung bereit gestellt, mit außergewöhnlichen Klingeltönen in MP3-Qualität, im Wert von ca. 60,- Euro.



NOKIA 1110i ohne Vertrag

Und von Delius Klasing gibt es interessante Bücher über Autos – die näheren Beschreibungen dazu finden Sie auf den Seiten 14 und 15.

So gehts: einfach eine Postkarte bis zum 15.1.08 mit dem Stichwort „Ich will gewinnen!“ und Name, Alter, Adresse, Telefon an HILDESHEIMmobil, Steinstraße 25, 31157 Sarstedt schicken, oder eine Mail an info@HILDESHEIMmobil.de



neu

Porsche Boxster RS Spyder



Porsche erinnert an eine Legende: das Boxster Sondermodell RS 60 Spyder ist eine Hommage an den überlegenden Renner Typ 718 RS 60 Spyder aus den 60er Jahren.

Mit auf 303 PS gesteigerter Leistung, 19-Zoll-Rädern mit Distanzscheiben, Sportabgasanlage, Sport-Design-Paket und speziellen Modifikationen im Innenraum für echte Rennsportatmosphäre, steht der Boxster ab März beim Händler – zum Preis von knapp 64.000 Euro und begrenzt auf 1960 Stück.

Audi A3 Cabriolet

Sportlich, elegant, emotional – pünktlich zur Frühjahrssaison 2008 rollt das neue Audi A3 Cabriolet an den Start. Der offene A3 ist das Premium-Angebot in der Kompaktklasse. Er bietet die sportlichen Gene des A3 und

die kompromisslose Qualität, die jedes Modell von Audi auszeichnen. Zur Wahl stehen vier Motoren und eine breite Palette individueller Sonderausstattungen. Der Verkauf startet in Deutschland Anfang Februar 2008.



Mehr Freiraum
im Stadtverkehr.
Ab 15.990 EUR

Drive your way™



Der Hyundai Tucson. Der Cityroader.

Inklusive Front- oder Allradantrieb, 6 Airbags, variabler Innenraum, Nebelscheinwerfer, elektrische Fensterheber vorn und hinten u. v. m.

Autohaus Hentschel GmbH

Daimlerring 12 • 31135 Hildesheim

Telefon 0 51 21 / 7 47 - 0 • Telefax 0 51 21 / 7 47 - 1 59

HYUNDAI www.hyundai.de

Kraftstoffverbrauch (l/100 km) und CO₂-Emission (g/km): von 7,0 l und 184 g (kombiniert) für den Tucson 2,0 CRDi GLS (Frontantrieb) bis 10,0 l und 237 g (kombiniert) für den Tucson 2,7 V6 GLS. Fahrzeugabbildung enthält z. T. aufpreispflichtige Sonderausstattung.

Peugeot 207 SW Escapade

Mit markanten Kotflügelverbreiterungen, Seitenschwellern, Unterbodenschutz, einer speziellen Innenausstattung und einer um bis zu 21mm erhöhten Bodenfreiheit steht der Kombi des Peugeot 207 in der Variante „Escapade“ aktuell beim Händler. Den „Naturburschen“ im Offroad-Look gibt es mit Benzin

und den 90 und 110 PS HDi-Dieseln noch bis Ende des Jahres zum günstigen Einführungspreis.





Maybach Landaulet



Die großen Landaulets aus dem Hause Mercedes erfreuten sich bei Päpsten und gekrönten Häuptern stets großer Beliebtheit. Jetzt hat die Luxusschmiede Maybach auf Basis der Langversion 62 S so ein Fahrzeug wieder im Programm: eine Elektrohydraulik ermöglicht das Öffnen und Schließen des Daches in 16 Sekunden. Das abgelegte Dach kann durch eine weiße Leder-Persenning abgedeckt

werden. Während der Fahrerbereich ganz in schwarz gehalten ist, präsentiert sich der Fond in weißem Leder und Zierteilen in glänzendem schwarzen Klavierlack und kostbarem schwarzen Granit. Ein 612 PS starker 12 Zylinder sorgt für standesgemäßen Vortrieb, bis zu 150 km/h soll man im Fond zugfrei reisen können. Das Ganze zu einem Preis von einer schlappen Million Euro.

Wir wünschen unseren Kunden frohe Weihnachten und alles Gute für 2008!

Feinstaubplaketten: bei uns erhältlich!

Autohaus Mensing
Nordstemmen
Burgstemmer Straße 3 · Tel. (0 50 69) 63 33

Ford
Ihr Ford-Partner

RENAULT **SIEWERT** **AUTOMOBILE**
RENAULT-VERTRAGSPARTNER

Feinstaubplakette: bei uns zu bekommen
Neue Winterreifen? Alle gängigen Reifengrößen am Lager.
Ab 25,- Euro zzgl. Montage

- Neu- und Gebrauchtwagen
- Leasing • Finanzierung
- Kundendienst • Ersatzteillager
- Klimaanlage
- Karosseriewerkstatt
- TÜV & AU-Station
- Abschleppdienst
- Reifen- & Einlagerungsservice
- jeden Montag TÜV-Abnahme (Bitte um Voranmeldung)

Heerstr. 13 · 31191 Algermissen · Tel. (0 51 26) 23 67
www.siewert-automobile.de

Tiguan-Vorstellung bei Dost

Hildesheim. Etwas ganz besonderes hat sich die Firma Dost zur Präsentation des neuen Kompakt-SUV aus dem Hause Volkswagen einfallen lassen: der Tiguan konnte von den Interessenten über einen abenteuerlichen

Offroad-Parcours gefahren werden. Ob Wippe oder der fünf Meter hohe „Berg“ aus Stahlgestell – der Tiguan und seine Chauffeure meisterten jedes Hindernis. Da waren selbst die professionellen Betreuer erstaunt: „Wir bie-

ten diesen Parcours sonst bei Vorführungen ausgewachsener Geländewagen an. Es ist erstaunlich, dass der vermeintliche Soft-Offroader dies so mühelos schafft.“





Mazda 2 1.5 MZR – ... und es hat „Zoom“ gemacht

Von THOMAS SCHROEDEL

„Zoom-Zoom“: Mazdas Philosophie, Autos mit eben jenem „Zoom-Zoom“-Effekt zu bauen, spiegelt sich bei den neuesten Modellen auch im Design wider. So hat der im Oktober vorgestellte Mazda 2 nicht mehr wirklich viel gemeinsam mit seinem schlichten, auf reinen Nutzwert hin gestalteten Vorgänger.

Für einen Kleinwagen kommt der junge Japaner recht sportlich gezeichnet daher: bullige Front mit großen Klarglasescheinwerfern, nach hinten ansteigende Fensterlinie, herausgestellte Radhäuser, extrem schräge C-Säule, knackiges Heck, der Mazda 2 zeigt schon im Stand Angriffslust.

Das Autohaus Justus in Hildesheim/Himmelsthür hat mir den Mazda 2 mit der derzeitigen Top-Motorisierung 1.5 MZR zum Testen zur Verfügung gestellt, ein Aggregat, das ihn ebenso flott voranbringen soll wie er aussieht.

Eine kleine Tour durch die Region soll das verifizieren.



Von Hildesheim auf die B3 nach Alfeld: auf der Landstraße überzeugt der gerade mal eine Tonne schwere Kleinwagen mit guter Durchzugskraft, beschleunigt, zoom, in 10,4 Sekunden auf 100 km/h und

wenn es ans Überholen eines Rübensäckers geht, ist man rasch wieder auf der richtigen Spur. Die finde ich in Alfeld nicht gleich, einmal falsch abgebogen, schnell gedreht dank 9,8 Meter Wendekreis und flink durch die engen Altstadtstraßen gewuselt. Der Mazda zeigt sich nach vorne und zur Seite übersichtlich, nach hinten ist er in engen Parklücken nicht immer gut einzusehen. Aber bei einer Länge von 3,90 Metern (übrigens kürzer als sein Vorgänger) findet man schnell eine Lücke die passt.

Für die Wochenendeinkäufe gibt es klassenübliche 250 Liter Stauraum, wem die nicht reichen, der klappt die Rücksitzlehnen um und erreicht bis zu 787 Liter, leider

mit kleiner Stufe in der Ladefläche. Über die Wernershöhe Richtung Sibesse, Laub auf der Straße und Nieselregen: Auch das Fahrwerk betont die sportlichen Ambitionen des kecken Kleinwagens, ist straff ausgelegt und lässt ihn, zoom, agil und leicht untersteuernd über'n Berg kommen. Ist man in einer Kurve dann doch mal zu forsich, sorgt das serienmäßige ESP dafür, dass man in geordneten Bahnen bleibt. Jede Menge Luftsäcke, bis hin zu Kopfairbags vorne und hinten helfen außerdem, Schlimmes zu verhindern.

Am Steuer hat man alles im Griff, blickt auf ein fast symmetrisches und dazu benutzerfreundlich gestaltetes Armaturenbrett, der

Der agile 1.5 Liter-Motor beschleunigt den kleinen Mazda in 10,4 Sekunden auf 100 km/h





Symmetrisch und ergonomisch:
Das Cockpit des Mazda 2



Passt für den Wochenend-
einkauf: 250 - 787 Liter
Stauraum

Vorgänger gleich geblieben).

Bei Bockenem auf die Autobahn: Der Mazda zieht hoch, zoom, bis 188 km/h, wird dann allerdings recht laut. Mit 160 kann man gut mit den Großen mitschwimmen, hat noch genug Reserven für etwaige Überholmanöver. Auch wie bei den Großen: der Testwagen in der Ausstattung „Impression“ hat Sitzheizung, Regen- und Lichtsensor, Leichtmetallfelgen und viele weitere Gimmicks, die für ein angenehmes Cruisen sorgen. Zoom-Zoom.

Schaltknäuf liegt leicht erhöht und lässt sich, einem Joystick gleich, durch die Kullisse bewegen. Pfiffig: das auch von Außen zu beladende Handschuhfach. Modern: der iPod-Anschluss. Auf der Rückbank finden aufgrund des nach hinten abfallenden Daches Passagiere bis 1,80 Meter ordentlich Platz, Bein- und Kniefreiheit sind OK (der Radstand ist gegenüber dem

Fazit: ...und es hat „Zoom“ gemacht: Mit seinem sportlichen Look und dem munteren 1.5 Liter-Motor ist der Mazda 2 ein flotter Kleinwagen mit Hingucker-Effekt, ein würdiger Vertreter der „Zoom-Zoom“-Philosophie.



ZOOM-ZOOM

Schlank und austrainiert, temperamentvoll und agil.
Fahren in Bestform. Erleben Sie den neuen Mazda2 live und in Farbe.
Jetzt leasen ab € 89* monatlich.

Der neue Mazda2.

Kraftstoffverbrauch im Testzyklus: innerorts 6,9 l/100 km, ausserorts 4,6 l/100 km, kombiniert 5,4 l/100 km; CO₂-Emission im kombinierten Testzyklus 129 g/km.

*) Ein Privat-leasing-Angebot der Mazda Bank Niederlassung der FCE Bank plc. für den Mazda2 Impuls 1.5 I MZR 55 kW (75 PS) bei € 3990 Leasing-Sonderzahlung; 36 Monate Laufzeit; 30000 km Gesamtlauflistung. Abbildung zeigt Fahrzeug mit höherwertiger Ausstattung.

Autohaus JUSTUS

Hildesheimer Straße 23 • 31137 Hildesheim
Telefon 0 51 21 / 6 44 88

AUTOHAUS
HENTSCHEL
GMBH

Daimlerring 12 • 31135 Hildesheim
Telefon 0 51 21 / 747 - 193

Technische Daten

Mazda2 1.5 I MZR

Hubraum	1498 ccm
Leistung	103 PS / 76 kW
Max. Drehmoment	137 Nm bei 4000 U/min
Höchstgeschwindigkeit	188 km/h
Beschleunigung	10,4 Sek. (0 - 100 km/h)
L x B x H	3900 x 1695 x 1475 mm
Gepäckraum	250 - 787 Liter
Verbrauch	5,9 Liter/100 km
CO ₂ Emission:	140 g/km
Preis	16.100,- Euro in der Ausstattung Impression

Alle Angaben sind Werksangaben



neu

Volvo V70 D5 – Schwedenhappen

Von THOMAS SCHROEDEL

Florian Illies schreibt in seinem Bestseller „Generation Golf“, dass wir zwischen 1965 und 1975 Geborenen, wenn wir der Kompaktklasse aufgrund von Familiengründung entwachsen sind und es uns finanziell gut geht, später einmal Saab, die großen Modelle von BMW und Mercedes oder schwarze Volvo Kombi fahren.

Recht hat er. Wenn ich den aktuellen Volvo V70 auch nur für einen Tag als Testwagen chauffieren darf, zur Verfügung gestellt vom Autohaus Hager in Banteln – natürlich in Schwarz.

Der V70 gibt sich gleich als echter Volvo zu erkennen. Die Schweden setzen auf die klassische Linienführung gepaart mit dem aktuellen Design des Hauses: Da findet man die breite Schulterlinie mit dem charakteristischen „Knick“, daraus resultieren die markanten, bis ans Dach reichenden Rückleuchten und den typischen Kühlergrill – nur jetzt eben alles etwas runder, weicher.

Fließende Linien auch im Innenraum: Das Armaturenbrett mit den Einlagen aus gebürstetem Aluminium über-

zeugt durch zurückhaltende Eleganz, die „freischwebende“ Mittelkonsole hat man schon im S40/V50 schön gefunden, Schalter und Regler haben eine angenehme Haptik, die verwendeten Materialien wirken hochwertig – hier herrscht skandinavisch kühler Luxus.



Man räkelt sich vorne in bequemen Lederpolstern, die auf Wunsch sowohl beheizt als auch belüftet werden können, im ebenfalls belederten Fond finden auch großgewachsene Mitfahrer genügend Kopf- und Beinfreiheit und für den Nachwuchs stehen integrierte, zweistufige Kindersitze zur Verfügung, eins der vielen Sicherheitsfeatures, die der neue V70 bietet. In seiner Paradedisziplin Sicherheit hat der Vol-

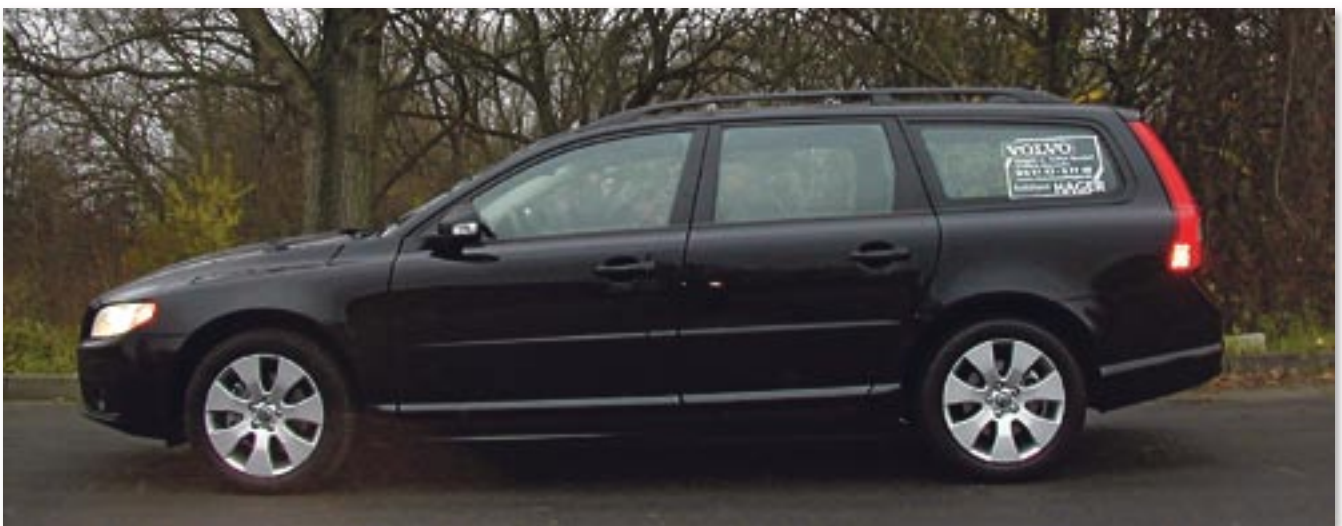
vo aber noch mehr zu bieten: hier wimmelt es nur so von WHIPS und SIPS. Das WHIPS Schleudertraumaschutzsystem sorgt dafür, Verletzungen zu verhindern, ebenso wie das SIPS Seitenaufprall-Schutzsystem, das in Zusammenarbeit von zusätzlichen Stahlträ-

gern und Airbags die Aufprallkräfte optimal absorbiert. Das optionale BLIS warnt vor Fahrzeugen im toten Winkel und das aktive Geschwindigkeits-/Abstandsregelsystem sorgt radarunterstützt dafür, Auffahrunfälle zu vermeiden. Wer Kurven zu dynamisch nimmt, wird durch die DSTC-Fahrdynamikregelung in der Spur gehalten und Vollbremsungen werden dem nachfolgenden Verkehr durch Blinken der adaptiven

Bremsleuchten angezeigt.

Aber genug der grauen Theorie, jetzt wird gefahren: Der Druck auf den Startknopf erweckt den 5-Zylinder zum Leben. Ein Diesel, man hört es. Und man spürt es: die 400 Newtonmeter Drehmoment des Common-Rail-Aggregats sorgen für eine harmonische Kraftentfaltung über einen großen Drehzahlbereich. Kick-Down: die Nadel schnellt auf über 4000 Umdrehungen und nach kurzer Gedenkpause vergisst der Schwede sämtliche Zurückhaltung. Mit Hilfe der nahezu ruckfrei schaltenden 6-Gang-Automatik schieben 185 PS den Kombi vehement nach vorne, erst bei 215 km/h ist Schluss. Die geschwindigkeitsabhängige Servolenkung vermittelt stets einen guten Kontakt zur Fahrbahn, das Fahrwerk unterstützt durch seine neutrale Abstimmung sowohl das komfortable Gleiten über die Autobahn wie auch das sportliche Umzirkeln enger Landstraßenkurven. Das einzige, was hier rutscht, ist das Gesäß des Fahrers auf den glatten Ledersesseln.

Im Gepäckraum hingegen sitzt alles bombenfest, dank mannigfaltiger Verzurr-





möglichkeiten. Die zweite Paradedisziplin des Volvo Kombi: die des variablen Lastesels. Nach Öffnen der automatischen Heckklappe stehen bis Unterkante Fensterlinie schon 575 Liter Kofferraumvolumen zur Verfügung, nach Umklappen der Rücklehne im Verhältnis 40/20/40 können dann bei einem Gesamtkapazität von bis zu 1600 Litern die unterschiedlichsten Gegenstände transportiert werden: das Bücherregal aus dem schwedischen Möbelhaus, Kinderwagen

oder platzraubendes Sportequipment – kein Wunder, dass Volvo Kombi zur Ikone für intellektuelle Besserverdiener geworden sind.

Fazit: Florian Illies liegt gar nicht so verkehrt mit seiner Aussage: Der Volvo V70 ist ein Kombi, der große Variabilität, einen souveränen Dieselmotor und innovative Sicherheitstechnik mit zeitlosem Understatement paart und damit das Zeug hat, Liebling der Zielgruppe zu bleiben – aber bitte in Schwarz.



Gediegene Atmosphäre dank kühlem schwedischem Design



Ein echter Lastesel: Nach Umlegen der Rücklehnen im Verhältnis 40/20/40 erweitert sich das Kofferraumvolumen von 575 auf 1600 Liter



Der 5-Zylinder-Diesel leistet 185 PS und hat 400 Nm Drehmoment

Technische Daten

Volvo V70 D5

Hubraum	2400 ccm
Leistung	185 PS / 136 kW
Max. Drehmoment	400 Nm bei 2000 - 2750 U/min
Höchstgeschwindigkeit	215 km/h
Beschleunigung	8,9 Sek. (0 – 100 km/h)
L x B x H	4823 x 1861 x 1547 mm
Gepäckraum	575 - 1600 Liter
Verbrauch	6,5 Liter/100 km
CO ₂ Emission:	172 g/km
Preis	41.490,- Euro in der Ausstattung Momentum

Alle Angaben sind Werksangaben



DER NEUE VOLVO V70. JETZT PROBE FAHREN UND GEWINNEN.

DER VIELSEITIGE KOMFORT-KOMBI: SERIENMÄSSIG LIA MIT INTELLIGENTEM FAHRERANPASSUNGSSYSTEM IBS UND ZENTRALVERSCHELLUNG MIT PARKFUNKTION. DAS SIND NUR EINIGE VON VIELEN GUTEN GRÜNDEN, DEN NEUEN VOLVO V70 JETZT LIVE KENNENZULERN. ES LÖHNT SICH BEI EINER PROBEFAHRT BIS 31.12.2007 HABEN SIE DIE CHANCE, EINE REISE NACH NEW YORK ZU GEWINNEN*. JETZT BEI UNS.

*NACH HAUSE GEWINNEN. BEI VOLVO-CAR GEBÜHRT GIBEN.

ABB. ZEIGT SONDERAUSSTATTUNG.

„STOPP.“
TECHNOLOGIE, DIE MENSCHEN BEWEGT.
**TESTWOCHEN
BEI VOLVO.**



**Autohaus August Hager
+ Sohn GmbH**

VOLVO-Vertragshändler • 31029 Banteln
Telefon 0 51 82 / 9 77 40 • Fax 0 51 82 / 97 74 22



neu

VW Tiguan Sport & Style 2.0 TDI – Last but not least



venfahrt bleibt das Fahrverhalten des Tiguan gutmütig, der Grenzbereich ist extrem hoch, das ESP greift feinfühlig ein, wenn's doch mal sein muss und die direkte Servolenkung vermittelt eine gute Rückmeldung – man mag kaum glauben, dass man in einem Geländewagen sitzt.

Tut man aber – und zwar Bauart bedingt erhöht, mit guter Sicht auf die Straße und das ergonomisch und hochwertig gestaltete Armaturen-

Von THOMAS SCHROEDEL

Spät kommt er, aber er kommt: wie schon beim Kompakt-Van Touran hat VW sich auch in der Klasse der kleinen SUV lange den Erfolg der Mitbewerber angesehen, um jetzt endlich mit dem Tiguan zu kontern.

Ob das Beste wirklich zum Schluss kommt, wie ein Sprichwort sagt, soll der Test mit dem Tiguan 2.0 TDI zeigen, zur Verfügung gestellt von Wiegand Automobile in Bad Salzdetfurth, in der Version Sport & Style. Und das ist auch schon eine der Besonderheiten des kleinen Offroaders: neben Sport & Style und Trend & Fun für Boulevard-Rider gibt es mit Track & Field auch eine Variante für Fahrer, die wirklich mal durch unwegsames Gelände pflügen wollen. Eine höhere Bodenfreiheit, steilere Böschungswinkel mit Triebwerkunterschutz und zusätzliche Offroad-Assistenz-Systeme sorgen dafür, dass man dann irgendwann auch mal wieder auf die Straße zurück kommt.

Auf der ich mich bereits in voller Fahrt befinde: Unter der gut einsehbaren Haube

tut der nagelneue 4-Zylinder-Common-Rail-Turbodiesel seine Arbeit, zurückhaltender und laufruhiger als die alten Pumpe-Düse-Aggregate und mit gleichmäßigerer Kraftentfaltung. Mit seinen 140 PS beschleunigt der knapp 1,6 Tonnen schwere Tiguan in 10,5 Sekunden auf 100 km/h, bei 186 km/h beendet der Luftwiderstand den Vortrieb. Selbst herbstliche Sturmläufe beeindrucken ihn bei flotter Autobahnfahrt wenig, der VW bleibt spurtreu, bügelt Unebenheiten und Bodenwellen glatt, man fühlt sich sicher wie in Abrahams Schoß. Auch wenn plötzlich ein Mittelspurschleicher vor einem auftaucht: die gut zu dosierenden Bremsen aus



dem GTI sorgen für schnelle Verzögerung und die 320 Newtonmeter Drehmoment helfen, rasch wieder auf Reisegeschwindigkeit zu kommen. Das feuchte Wetter mit Temperaturen knapp über dem Gefrierpunkt bieten optimale Voraussetzungen für den permanenten Allradantrieb 4MOTION, im normalen Straßenbetrieb sein Können zu zeigen: bei forcierter Kur-

brett. Die Regler für Lüftung, Heizung und Radio liegen griffgünstig, die Instrumente sind gut abzulesen und die blaue Illuminierung mag man sowieso. Zahlreiche Ablagen schlucken Kleinkram, bei den vielen Flaschen- und Becherhaltern braucht niemand zu verdursten. Die Passagiere der Rückbank freuen sich über praktische Klappstischen in den Lehnen der



Gute Verarbeitung und eine hervorragende Ergonomie kennzeichnen den Innenraum des Tiguan



Das Kofferraumvolumen lässt sich durch Verschieben und Umliegen der Rückbank auf ein Volumen von bis zu 1510 Liter erweitern



Hohe Variabilität durch verschiebbare Rückbank



Technische Daten

VW Tiguan 2.0 TDI Sport & Style

Hubraum	1986 ccm
Leistung	140 PS / 103 kW
Max. Drehmoment	320 Nm bei 1750 – 2500 U/min
Höchstgeschwindigkeit	186 km/h
Beschleunigung	10,5 Sek. (0 – 100 km/h)
L x B x H	4427 x 1809 x 1686 mm
Gepäckraum	470 – 1510 Liter
Verbrauch	7,2 Liter/100 km
CO ₂ Emission:	189 g/km
Preis	30.700,- Euro

Alle Angaben sind Werksangaben

Vordersitze und über üppige Platzverhältnisse. Sollte mal mehr Gepäck geladen werden, müssen sie davon allerdings etwas einbüßen: die Rückbank lässt sich zu Gunsten von mehr Kofferraumvolumen asymmetrisch nach vorne verschieben, kann bei Bedarf natürlich auch umgeklappt werden. So erweitert sich der Stauraum von 470

auf bis zu großzügige 1510 Liter.

Und wer noch mehr zu transportieren hat, kann einen Anhänger nehmen: Der Tiguan hat zulässige Anhängelasten von bis zu 2,5 Tonnen. Das reicht dann locker für einen Pferdeanhänger, ein kleines Boot, einen Wohnwagen und und und. Nur Obacht beim rückwärts

Rangieren: nach schräg hinten ist der VW aufgrund seiner breiten C-Säule nicht gut einsehbar.

Fazit: Noch so ein Sprichwort: „wer zuletzt lacht, lacht am Besten“. VW hat mit dem Tiguan eine gelun-

gene Mischung aus leichtem Offroader mit PKW-Fahreigenschaften und der Variabilität eines Vans auf die Räder gestellt – der kleine Bruder des Touareg hat durchaus die Voraussetzungen, die Klasse der kleinen SUV aufzumischen.

www.automobile-achse.de

die automobile Achse!

Ein starkes Team.

Über 80 Mitarbeiter an drei Standorten, ein ständiger Gebrauchtwagenpool von über 100 Fahrzeugen, kostenloser Fahrzeug-Check ohne Anmeldung, EU-Fahrzeuge zu Top-Konditionen und viele Online-Services stehen für die Leistungskraft der automobile Achse. Überzeugen Sie sich selbst - wir freuen uns auf Ihren Besuch!



Feddersen Automobile
Senator-Behrens-Str. 6
31061 Alfeld
Tel.: 05181-85 02-0



Feddersen Automobile
Bethelner Landstraße 31
31028 Gronau
Tel.: 05182-91 36-0



Wiegand Automobile
Ahnepaule 1
31162 Bad Salzdetfurth
Tel.: 05063-90 9-0



neu

Die sportlichste Limousine der Mittelklasse Der neue Audi A4



Dämpferregelung regeln hydraulische Dämpfer radindividuell die Dämpfercharakteristik. So vereint sie sportlichen Fahrspaß mit maximaler Fahrsicherheit.

Der neue Audi A4 startet mit fünf Motoren (1.8 TFSI und 3.2 FSI sowie 2.0, 2.7 und 3.0 TDI) auf den Markt, ihre Leistungsspanne reicht von 143 bis 265 PS. Der

Turboaufladung. Beide nutzen die Direkteinspritzung. Trotz ihrer souveränen, kultivierten Kraftentfaltung verbrauchen sie deutlich weniger Kraftstoff als ihre jeweiligen Vorgänger.

Die Palette der Kraftübertragungen umfasst das Schaltgetriebe mit sechs Gängen, das Automatikgetriebe tiptronic, die stufen-

(r). Mit dem neuen A4 will Audi die Messlatte in der Mittelklasse höher hängen und zeigt das schon mit dem sportlich-progressiven Design: Mit 4,70 Meter Länge steht die Limousine stattlich und kraftvoll auf der Straße und bietet einen großzügigen, lichten Innenraum. Die Verarbeitungsqualität kennt, typisch Audi, keine Kompromisse. Auf Wunsch lässt sich die Bedienung mit innovativen Assistenzsystemen, wie die radargestützte Geschwindigkeitsregelanlage und der Spurhalteassistent, weiter verfeinern. In puncto Sicherheit setzt die Marke mit den vier Ringen Maßstäbe: Durch ihr optimiertes Zusammenspiel schützen die Airbags und die Gurtkraftbegrenzer vorne die Passagiere noch besser.



Gegenüber dem Vorgängermodell sind die Proportionen des A4 noch sportlicher: Der vordere Überhang wurde massiv verkürzt, Motorhaube und Radstand wurden stark in die Länge gezogen, die Achslasten ideal austariert. Der neue A4 hat damit den Anspruch, die sportlichste Limousine der Mittelklasse zu sein. Er lässt sich agil, präzise und spielerisch leicht bewegen. Sein Dynamikfahrwerk

wurde von Grund auf neu konzipiert, die Komponenten bestehen zum größten Teil aus leichtem Aluminium. Das Ergebnis beeindruckt mit Fahrdynamik, Präzision und Leichtigkeit im Handling.

Audi drive select beeinflusst die Charakteristik von Motor, Automatikgetriebe, Lenkung und Dämpfung nach dem aktuellen Wunsch des Fahrers. Und die Audi Dynamiklenkung verändert ihre Übersetzung je nach gefahrener Geschwindigkeit und stabilisiert den neuen A4 im Grenzbereich durch blitzschnelle kleine Lenkeingriffe. Mit der

Vierzylinder-Benziner operiert genauso wie die neuen Common-Rail-Diesel mit

lose multitronic, den Frontantrieb und den weiterentwickelten quattro-Antrieb.





Der neue Fabia Combi transportiert Güter und gute Laune

(r). Anfang Dezember präsentiert Skoda - früher als eigentlich geplant - den neuen Fabia Combi. Basierend auf der im Frühjahr erfolgreich vorgestellten Fabia Limousine mit Schrägheck, soll er Kunden mit Bedarf an mehr Platz ansprechen.

Denn davon hat er reichlich: Obwohl die Länge des Fabia Combi im Vergleich zu seinem Vorgänger um nur sieben Millimeter auf 4239 Millimeter gewachsen ist, bietet er im Innenraum wesentlich mehr Platz als dieser. Sowohl auf den vorderen Sitzen als auch im Fond gibt es mehr Kopffreiheit, seine Passagiere haben stets mehr als eine Handbreit Luft über dem Scheitel. Der Grund dafür ist die um 46 Millimeter auf 1498

seinem Segment die größte Laderaumlänge: 959 Millimeter liegen zwischen Heckklappe und Rückbanklehnen.

Dabei will der Fabia Combi kein Nutzfahrzeug sein, aber hohen Nutzen bieten.

Im Innenraum punkten zahlreiche hilfreiche Ausstattungsdetails. Die Laderaumklappe schwenkt weit nach oben, die Gepäckraumabdeckung ist mit einer Aufroll-Automatik ausgestattet. Außerdem kann der Laderaum mit individuellem Zubehör praxisorientiert angepasst werden, Systeme zur Ladungsicherung sind ebenfalls im Angebot. Variabel und mit wenig mehr als einem Handgriff anzubringende Staukästen schaffen Ordnung im Ladeabteil.

Sein ansprechendes Ambiente im Innenraum kann dank 9 unterschiedlicher Sitzbezugsstoffe und mit dem in Abhängigkeit von verschiedenen Ausstattungs-niveaus differierenden Design von Schalttafel, Mittelkonsole und Verkleidungen sehr individuell gestaltet werden. Die Basisversion kann mit vier Ausstattungslevels - Classic, Ambiente, Sport und Elegance - sehr fein auf die ganz persönlichen Wünsche des Fahrers abgestimmt werden.

Die Motorenpalette des Fabia Combi ist nahezu identisch mit der des Schrägheckmodells. Einzig der Benzinmotor mit 44 kW (60 PS) findet sich nicht im Angebot, Basistriebwerk ist daher der 1,2 12V HTP mit 51 kW (70 PS). Sechs unterschiedliche Motoren können so für den Fabia Combi gewählt werden, drei Benzinmotor mit 51 kW (70 PS), 63 kW (86 PS) sowie 77 kW (105 PS) und drei Die-

sel mit 51 kW (70 PS), 59 kW (80 PS) und 77 kW (105 PS). Alle Motoren bleiben mit ihren Emissionen deutlich unter

erhältlich. Hohe Durchzugskraft mit Drehmomentspitzen bis zu 240 Newtonmeter macht den neuen Fabia



mm gewachsene Fahrzeughöhe. Gewonnen hat dabei auch der Kofferraum. Sein Volumen stieg um 235 Liter auf die maximale Größe von 1460 Liter, bei aufrecht stehender Rückbanklehne legte das Gepäckabteil um 54 Liter auf 480 Liter zu. Mit diesen Werten übertrifft der Skoda sogar so manche Kombilimousine höherer Klassen. Ganz nebenbei bietet er in

den Grenzwerten der Euro 4, für die beiden Diesellaggregate 1,4 TDI PD DPF/59 kW und 1,9 TDI PD DPF/77 kW sind außerdem Dieselpartikelfilter

Combi zum souveränen Partner in der Stadt und bei Überlandfahrt - und das alles zu einem günstigeren Einstiegspreis als sein Vorgänger.

Der neue **Fabia Combi**

Präsentation in Hildesheim



ab 10.740,-

Am 8.12.2007 von 09.00 h - 14.00h
+ am 9.12.2007 von 11.00h - 16.00h

Programm rund um die Premiere:
 Glühwein, Freibier 100 Liter, Bratwurst 50 Cent/Stück,
 Probefahrtaktion, Fahrzeugbewertung, Kinderschminken uvm.

Ab sofort bestellbar

AUTOHAUS kühl HILDESHEIM Münchewiese 5 • 31137 Hildesheim
 Telefon 05121/206350
www.skoda-hildesheim.de

ca. 3000 Gebrauchtwagen und 450 Neuwagen ständig verfügbar.



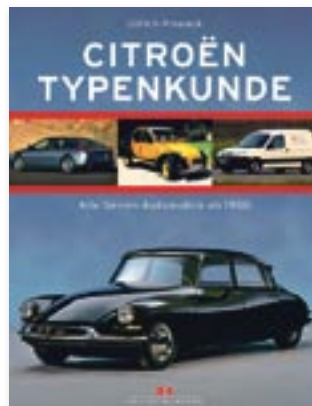
Trolleys Travelite



Koch in Hildesheim gibt es beispielsweise Trolleys der Marke Travelite. Die unterschiedlichen Größen von 52 über 63 bis hin zu 72 cm und die Erweiterbarkeit des Packvolumens um bis zu 30 % sorgen für Variabilität, der stabile und leichte Teleskopgriff sowie die XXL Inlinerrollen für höchsten Fahrkomfort. So passt das Gepäck der ganzen Familie in den Kofferraum und kann am Ferienort leicht in Hotel oder Ferienwohnung gerollt werden. Bei Koch sind die Travelite-Trolleys derzeit zu Preisen von 39,95 bis 59,95 Euro zu haben.

Wer mit dem PKW in den Urlaub fährt, kennt das: Hartschalenkoffer sind zu unflexibel beim Bepacken des Kofferraums und herkömmliche Koffer meist zu unkomfortabel, da nicht oder nicht gut rollbar. Abhilfe schaffen da die immer beliebter werdenden Trolleys. Bei Koch

„Citroen Typenkunde“ von Ulrich Knaack



Das Buch für Citroen-Fans: Die Fahrzeuge mit dem Doppelwinkel auf dem Kühler lösten mehrfach wichtige Evolutionsschritte im Automobilbau aus, verbanden dabei ihre technische Innovati-

on gerne mit einem Schuss Extravaganz in der Gestaltung. Drei Autos haben für den Kultstatus der Marke gesorgt: der Traction Avant – das berühmte „Gangsterauto“, die DS – die „Göttin“ und natürlich die Ente. Diese und alle anderen Serienfahrzeuge des französischen Autoherstellers, die ab 1951 das Werk verließen, stellt der frankophile Autospezialist Ulrich Knaack in seinem Buch vor, in informativen Texten, übersichtlichen Tabellen und 79 Farb- bzw. 22 S/W-Bildern. Preis 12,90 Euro.

Infos unter www.delius-klasing.de

Kalender „Der VW Käfer 2008“

Ein ganzes Jahr VW Käfer: Kein Weg war ihm je zu weit oder zu steil, sein Boxermotor unter der Heckklappe schuffte fast immer ohne zu klagen. Ob als Reisefahrzeug, als Brautwagen oder als Familienkutsche, der Kä-

fer machte immer eine gute Figur. Davon zeugen die liebevoll ausgesuchten und kommentierten Fotos dieses Kalenders. Authentische Bilder im Format 46 x 46 cm, allesamt in S/W, aus den Anfangstagen des Wolfsburger

Alleskönners, sorgen jeden Monat für Erinnerungen an die gute alte Käfer-Zeit. Zu erwerben im Buchhandel für 21,50 Euro.

Infos unter www.delius-klasing.de



Fahrsicherheitstraining

Vollbremsung auf nasser Strecke, Ausweichen vor Hindernissen, das Abfangen des ausbrechenden Fahrzeuges – Gefahrensituationen im Alltag, denen man gewappnet sein sollte.

Das ADAC Fahrsicherheitszentrum Hannover-Messe macht fit für jede Straßensituation. Begleitet von kompetenten Trainern kann man hier die persönlichen Grenzen sowie die des Fahrzeuges kennenlernen. Ob das Kompaktraining für Anfänger und Wenigfahrer, bei dem man in 5 Stunden die richtige Sitzposition, Kurvenhandling,

Bremsen auf unterschiedlichen Belägen und Ausweichen lernt, oder Intensiv- und Perfektionstraining für alle, die sich intensiv mit Fahrsi-

cherheit auseinandersetzen wollen, um auch in Grenzsituationen bestehen zu können – auf dem verkehrsgünstig gelegenen 24 Hektar gro-



ßen Gelände kann jeder „mit Sicherheit was erleben“. Bei zehn unterschiedlichen Trainingsmodulen, einem Verkehrsübungsplatz, einem Offroad-Gelände und einer Motorrad-Fahrtrainingsfläche ist für jeden etwas dabei – auch als Geschenk: Beim Fahrsicherheitszentrum Hannover-Messe gibt es schon ab 87,- Euro Geschenkgutscheine für ein Training mit PKW, Motorrad oder Geländewagen. Warum nicht mal Sicherheit schenken?

Infos unter www.fsz-hannover.de



Reiseführer „Links + Rechts der Autobahn 2008“

Der informative Autobahnreiseführer von Stünings Medien ist eine praktische Planungshilfe für alle, die privat oder geschäftlich größere Strecken über Autobahnen oder Fernverkehrsstraßen in Europa fahren. Dank der übersichtlichen Gestaltung findet der Reisende auf 452



Seiten neben ausgesuchten Hotels und Gasthöfen, Restaurants und preiswerten Tankstellen auch Sehenswürdigkeiten und Ausflugsziele nahe der Autobahn. Preis: 9,95 Euro, erhältlich im Buchhandel.

Infos unter www.stuenings.de

Portables Navigationsgerät

Das Navigon 5100 ist die gelungene Mischung aus handlichem Design und Technologie. Egal ob Hoch- oder Querformat, das Touchscreen-Display kann den individuellen Wünschen angepasst werden. Dank vorinstallierter 38 Länder-Europakarte, Fahrtenbuch (kompatibel zur WISO-Software), Geschwindigkeitsassistent, kostenfreier Stauumfahrung



und dem Reality-View von Autobahnkreuzen hat man während der Fahrt stets alles unter Kontrolle – und dabei sieht das Navigationsgerät auch noch chic aus, dank passender Halterung mit der es sich harmonisch ins Cockpit einfügt.

Zu haben für 469,- Euro zum Beispiel beim Multimedia Store Schönfeld in Sarstedt, Telefon 05066-7772.

Klassisch elegant: die Sinn 956

Präzise und unverwüstlich funktionierende Mechanik in zeitlos ästhetischer Gestaltung – ein gemeinsamer Nenner, der die Liebhaber klassischer Automobile mit den Freunden edler Uhren eint. Die Firma Sinn Spezialuhren aus Frankfurt bietet mit der Modellreihe 956 einen funktionalen Chronographen, dessen Erscheinungsbild an die Optik klassischer Automobiliarmaturen erinnert.

Die doppelte Tachymeterskala um das Zifferblatt erfasst zum einen den gerade

bei Oldtimer-Rallyes wichtigen Bereich von 30 bis 60 km/h und zum anderen den Hochgeschwindigkeitsbereich von 60 bis 500 km/h. Bei aller technischen Raffinesse ist die Sinn 956 aber auch stoßsicher und antimagnetisch, durch ein solides Edelstahlgehäuse und kratzefeste Saphirkristallgläser gut geschützt gegen jegliche Unbill harter Beanspruchung.

Nettes Detail: die in Anlehnung an eine Tankanzeige gestaltete Gangreserve-Anzeige. Unverbindliche Preisemp-

„Jägermeister Racing“ von Eckhard Schimpf

Der Wolfenbütteler Likörhersteller engagierte sich von 1972 bis 2000 als Sponsor im Motorsport. Über 150 Fahrer saßen im Cockpit von Jägermeister-Autos, darunter so illustre Namen wie Hans-Joachim Stuck, Niki Lauda, Graham Hill und immer wieder auch Eckhard Schimpf. Der Autor dieses Buches lässt die fast 30 Jahre Motorsportgeschichte Revue passieren,



die großen Siege und herben Niederlagen. Dabei waren die orangenen Autos mit dem Hirschen stets Sympathieträger, egal ob BMW, NSU, Alfa Romeo oder Porsche. Das Buch hat 176 Seiten, 118 Farb- und 59 S/W-Fotos sowie 60 farbige Abbildungen und ist im Buchhandel für 29,90 Euro erhältlich.

www.delius-klasing.de

„C-Klasse“ von Christof Vieweg

Autor Christof Vieweg hat die Entwicklung der aktuellen 4. Generation der C-Klasse von Mercedes monatlang begleitet, berichtet in diesem hochwertig aufgemachten Buch über die Arbeit in den Designstudios, Prüflabors und Crashtestanlagen und über die spannenden Testfahrten. Auf 182 Seiten mit

144 zum Teil doppelseitigen Farbfotos und 66 farbigen Abbildungen erhält der Leser einen umfassenden Einblick in die Entwicklung des aktuellen Modells sowie einen lebendigen Rückblick auf die letzten 25 Jahre Mercedes C-Klasse mit ausführlicher Modellchronik – nicht nur für Mercedesfahrer eine interessante Lektüre.

Erhältlich im Buchhandel für 39,90 Euro.

Infos unter www.delius-klasing.de



fehlung: 1.990,- Euro mit Lederarmband.

Infos: www.sinn.de





ISDERA – Hildesheimer baut Traumautos



Eberhard Schulz und der Autobahnkurier 116i



ISDERA spyder 036i

Fotos: Archiv ISDERA

Hildesheim (tms). „Höchstgeschwindigkeit: 342 km/h, Stich!“ Wer den ISDERA commendatore 112i im Autoquartett hatte, konnte nur gewinnen. Der Traum jedes autobebgeisterten Jungen hatte 12 Zylinder und 408 PS, Anfang der 90er-Jahre eine klare Kampfansage an Ferrari, Lamborghini und Co. Gebaut hat den commendatore ein gebürtiger Hildesheimer: Eberhard Schulz. Der Maschinenbauingenieur arbeitete von 1971 bis 1978 bei Porsche und entwickelte quasi in seiner Freizeit die Studie CW 311, einen flachen Supersportler mit Mercedes-Motor und dem charakteristischen Rückspiegel, der ähnlich einem U-Boot-Periskop aus dem Dach lugte. Einige Popularität erlangte dieses Fahrzeug übrigens in dem Spielfilm „Car-Napping“, dessen Erinnerungs-Halbwertzeit allerdings nicht an die des CW 311 heranreichte. Ende der 70er-Jahre wechselte Schulz als Entwicklungschef zum damaligen Edeltuner B&B und

machte sich dann 1981 mit seinem „Ingenieurbüro für Styling, Design und Racing“, kurz ISDERA, in Warmbrunn nahe Leonberg selbstständig. „Hier waren alle guten Zulieferbetriebe in unmittelbarer Nähe“ begründet Schulz seine Ortswahl, „schließlich sollten für meine Fahrzeuge die Zutaten nur vom Besten sein!“

Der erste Wurf unter dem Namen ISDERA wurde der spyder 036i, ein kompromissloser Roadster ohne richtige Windschutzscheibe und nur 970 kg schwer, von dem es im Original-Prospekt aus den 80er-Jahren heißt: „Wind spüren, Regen fühlen, PS hören, Kraft erleben: Leben.“ 17 Käufer wollten Leben und erstanden den 231 PS starken spyder, der in 6,4 Sekunden auf 100 km/h beschleunigte. Immerhin 30 Käufer fand dann der imperator 108i, ein rassiger Gran Turismo mit Flügeltüren, Mercedes-Benz V8-Mittelmotor und einer Spitzengeschwindigkeit von 292 km/h. „Meine Kunden waren keine Aufschneider!“ betont Eberhard Schulz. Anders als viele Ferrari-Käu-



ISDERA commendatore 112i



Szene aus dem Film „Car napping“ mit Mercedes CW 311

fer, die ihr Auto auch wegen des Images fuhren, waren ISDERA-Käufer einfach begeistert vom Styling und der innovativen Technik, die in den Autos steckte. Und die kam nicht von ungefähr: Sein Geld verdiente Schulz mit geheimen Entwicklungen für viele große Automobilhersteller, die Sportwa-

gen waren Leidenschaft, für seine Kunden und für ihn.

Und diese Leidenschaft hat Eberhard Schulz auch heute noch nicht losgelassen. Seinen Firmensitz hat er inzwischen in seinen Geburtsort Hildesheim verlegt, arbeitet hier auf dem Gelände der Firma Mercedes Marheineke in Himmelsthür wieder an Geheimaufträgen für die Industrie, restauriert zwei Brand-



schaden-ISDERA-Sportwagen und baut an seinem jüngsten „Kind“: dem ISDERA Autobahnkurier 116i.

Schon Ende der 70er-Jahre reifte im Kopf des Ingenieurs die Idee für ein ganz besonders leistungsfähiges Automobil: „Ich wollte immer noch mal einen 16-Zylinder bauen!“ So ein Motor braucht natürlich Platz und so entstand, auch als Hommage an den Autobau der 30er-Jahre, ein 2+1 Sitzer in der damals favorisierten „Stromlinienform“, ein Fahrzeug mit der Ausstrahlung eines Oldtimers, aber mit allen Annehmlichkeiten und der Zuverlässigkeit des modernen Automobilbaus.

Wer den Autobahnkurier auf einer seiner seltenen Ausfahrten durch den Hildesheimer Stadtverkehr oder über die Landstraßen im Landkreis erblickt, ist von seiner Präsenz überwältigt.



ISDERA imperator 108i und spyder 036i mit charakteristischen Türöffnungen



ISDERA Autobahnkurier 116i

Mit gut 5,60 Metern Länge, fast 2 Metern Breite, den ausladenden Kotflügeln und

der kecken Heckflosse ist der ISDERA ein Exot, aber ein absolut alltagstauglicher,

mit ABS, Servolenkung, Klimaanlage, elektrischer Sitzverstellung und einem Becker-Radio im Oldie-Design, aber mit modernster Ausstattung bis hin zum Navi. Schulz montierte unter der gigantischen Motorhaube zwei 5-Liter 8-Zylinder-Aggregate aus der alten Mercedes S-Klasse (BJ. 1979 bis 91) hintereinander, die über zwei Startknöpfe synchron gezündet werden. „Wie die technisch funktionierende Lösung ingenieös umgesetzt wurde, bleibt vorerst mein Geheimnis!“ Dafür verrät Eberhard Schulz die Leistungsdaten des Autobahnkurier 116i: 10 Liter Hubraum, 600 PS, ein Drehmoment von 900 Nm und eine Höchstgeschwindigkeit von 242 km/h, Stich! Auf jeden Fall ein Sieger-Kandidat für das nächste Autoquartett – und das „made in Hildesheim“.

Bulli-Parade: 60 Jahre VW Transporter

Hannover (tms). Der VW Bulli feiert seinen 60jährigen - Ben Pon sei dank. Der holländische VW-Importeur sah 1947 in Wolfsburg einen sogenannten Plattenwagen auf Käfer-Basis, mit dem die VW-Mitarbeiter schwere Lasten auf dem Werksgelände transportierten, der Motor hinten, darüber der Fahrerplatz und davor die Ladefläche. Eine krakelige Zeichnung in seinem Notizbuch war dann die Geburt des VW Bulli, deren 60. Jahrestag Anfang Oktober in Hannover groß gefeiert wurde. Über 5000 VW-Busse und Transporter kamen auf das Messegelände und zeigten die unerschöpfliche Vielfalt an Aufbauten, die VW's Alleskönner in all den Jahren hervorgebracht hat, ob Pritsche, Doppelkabine, Samba-Bus, Behördenfahrzeug, Wohnmo-

bil oder skurriler Eigenbau. Bis der erste Bus das Werksgelände in Wolfsburg verlassen konnte, vergingen nach Ben Pons Idee allerdings noch drei Jahre. Im April 1950 begann mit dem legendären T1 die Erfolgsgeschichte des Bulli. Mit 25 PS, einer

Höchstgeschwindigkeit von knapp 100 km/h und einem Preis von 5850,- Mark wurde er zum Motor des deutschen Wirtschaftswunders und bekam sofort seinen Spitznamen „Bulli“, zusammengesetzt aus Bus und Lieferwagen. Offiziell durfte er aber so

gar nicht heißen, weil die Traktorenfirma Lanz sich den Namen für seinen Bulldog hatte schützen lassen. Das tat aber seinem Erfolg keinen Abbruch und so rollte 1962 bereits der 1.000.000ste „Split-Screen“ Transporter (mit der charakteristischen geteilten Front-



Foto: Schroedel



Fotos: Schroedel



scheibe) aus den Produktionsstraßen des 1956 errichteten Werks in Hannover-Stöcken. 1967 präsentierte Volkswagen mit dem T2 die neue Generation des Transporters, jetzt mit durchgängiger, gewölbter Windschutzscheibe, einer serienmäßigen Schiebetur und dem bewährten Boxermotor im Heck, der im Laufe seiner Bauzeit auf bis zu 70 PS gesteigert wurde.

Inzwischen hatte die Hippie-

Generation das geräumige Fahrzeug für sich entdeckt, sei es als Reisemobil quer durch Europa, auf den „Hippi-Trails“ nach Indien und Nepal oder als praktische Behausung und „Love and Peace“-Höhle auf Festivals. Da passt es dann auch, dass anlässlich der 60-Jahr-Feier in Hannover die „My Generation“-Helden „The Who“ auftreten. „In der Anfangszeit unserer Band sind wir auch in Bullis

gefahren – es war das coolste, was man machen konnte“, erinnert sich „The Who“-Kopf Pete Townshend.

Knapp 3 Millionen T2 wurden in Hannover gebaut, dann kam 1979 der Wechsel zum T3, der Anfang der 80er-Jahre zum ersten Mal einen wasser- statt einen luftgekühlten Boxermotor erhält. Auch der T3 erfreut sich als Reisemobil größter Beliebtheit, Surfer suchen mit ihm die perfekte Welle am Atlantik, Familien die schönsten Strände am Mittelmeer.

Die Vorstellung des T4 im Jahre 1990 sorgte bei eingefleischten Fans für einen Aufschrei des Entsetzens: das klassische Heckmotorprinzip weicht einem Frontmotor mit Frontantrieb – und läutet damit eine neue Ära ein. Dank dieser Bauart sind viel mehr Aufbauvarianten möglich sowie verschiedene Radstände und Nutzlastvarianten. So gibt es nicht nur noch mehr Reisemobilvarianten, der T4 führt auch seinen Siegeszug als Behörden- und Handwerkerfahrzeug fort.

Genau wie der seit 2003 gebaute T5, mit noch mehr Variantenreichtum und der Möglichkeit, ihn mit allem auszustatten, was das Autofahren im Jahre 2007 angenehmer machen soll. Und er ist nach wie vor auch Musikers Liebling: In vier komplett ausgestatteten T5 Multivans mit Leder, Navigationssystem und stolzen 128 Diesel-KW sind die wiedervereinigten Take That derzeit auf Deutschlandtour unterwegs. Wenn Ben Pon das 1947 ge-



Beim Kauf eines SX4 bis zum 21.12.2007 erhalten Sie von uns 500,-€ für Ihren Weihnachtseinkauf!

SX4

Way of Life!

1 Jahr Versicherung gratis

www.suzuki-sx4.de

0% Zinsen 100% Performance für **89** €

6 Airbags, ABS und ESP[®] serienmäßig

Dynamischer 1,6-Liter-Benzin-Motor mit 79 kW (107 PS)*

elektr. Fensterheber wie Aufkleber!

CD-Radio/MP3

Klimaanlage - höhere Sitzposition

K&D

Automobile GmbH
Murggrafenstraße 21-21137 Hildesheim
- neben dem TÜV -
Telefon 0 51 21 / 27 09 05
info@suzuki-hildesheim.com
www.suzuki-hildesheim.com

¹ Leasingbeispiel Suzuki SX4 1.6 Club[®], Kaufpreis: 15.800,- EUR, Mietsonderzahlung: 3.841,78 EUR, Laufzeit: 36 Monate, Restwert: 8.492,50 EUR, jährliche max. Fahrleistung: p. a. 10.000 km, effektiver Jahreszins: 0 %. Ein Angebot der Suzuki Finance, Service-Center der Santander Consumer Bank AG.
² ESP[®] ist eine eingetragene Marke der DaimlerChrysler AG. ESP[®] gilt nicht für Classic.
³ KZ-Haftpflichtversicherung sowie Voll- und Teilkaskoversicherung mit 500,- EUR/250,- EUR Selbstbeteiligung durch die Zurich Versicherung AG. Angebot gilt nur bei Kauf in 2007. Bei allen teilnehmenden Suzuki Partnern.
⁴ Kraftstoffverbrauch: innerorts 8,5 l/100 km, außerorts 5,8 l/100 km, kombiniert 6,8 l/100 km; CO₂-Ausstoß: 165 g/km im kombinierten Testzyklus (80/1268/EWG). / zzgl. Überführung und Zulassung
Abbildung zeigt Sonderausstattung.



Fahren Sie die Zukunft der Limousine schon heute. Mit dem Audi A4.

Selten lässt sich automobiler Fortschritt so direkt und in solchem Umfang erfahren wie im neuen Audi A4. Als neues Vorbild seiner Klasse steht er für die Limousine der Zukunft: mit markantem Design, herausragender Fahrdynamik und erstklassiger Qualität. Für faszinierendes Fahrvergnügen sorgen:

- ▶ ausdrucksstarkes Design
- ▶ kraftvolle und effiziente FSI®-Benzin- und TDI®-Diesel-Motoren
- ▶ mehr Platz für Fahrer und Fondpassagiere
- ▶ Ausstattungslinien: Attraction, Ambition und Ambiente
- ▶ überaus umfangreiche Serienausstattung

Das gab es noch nie:

Audi A4 Premiere in der Innenstadt Hildesheims!
Feiern sie mit uns am 8. Dezember 2007 von 10 Uhr bis 18 Uhr
exklusiv in der Andreas-Passage die Premiere des Audi A4!

Wir freuen uns auf Ihren Besuch.
Alle Angaben basieren auf den Merkmalen des deutschen Marktes.

Jetzt bei uns die Zukunft erfahren. Mit dem Audi A4.



Dost Automobile GmbH & Co. KG
Porschestraße 1+3 · 31135 Hildesheim
Telefon 05121 507-25 · info@dost.de · www.dost.de



„Autoteile und mehr...“ - die Firma Rudolf Scheffler präsentiert sich nach erfolgreichem Umbau



Hildesheim (tms). Ein Gewusel wie auf einem Ameisenhaufen: Zum Tag der offenen Tür bei der Firma Rudolf Scheffler in Hildesheim/Bavenstedt kamen Kunden, Geschäftspartner und Freunde, um sich ein Bild vom neu gestalteten Gebäude zu machen – und zwischendrin flitzen die fleißigen Scheffler-Mitarbeiter herum, um ihren Kunden auch den noch so ausgefallenen Ersatzteilwunsch zu erfüllen.

Drei Monate hatte es gedauert, dann war die komplette Fassade und das Dach auf den modernsten Stand der Wärmedämmung gebracht und auch optisch dem

Erscheinungsbild der Carat-Gruppe angepasst, der größten Einkaufsgemeinschaft für Kfz-Teile, in der Scheffler Mitglied ist. „Und weil wir etwas gegen den Klimawandel tun wollten, haben wir auch gleich eine schadstoffärmere Heizungsanlage eingebaut“, betont Heiko Bittner, neben Bernd Wolf seit fünf Jahren der Geschäftsführer des renommierten Betriebes.

Die Firma Rudolf Scheffler wurde am 7. Mai 1949 gegründet und ist inzwischen der größte Anbieter von Automobilzubehör im Hildesheimer Raum. Dabei finden nicht nur Endverbraucher in dem umfangreichen Sorti-

ment sämtliche Ersatz- und Verschleißteile für jedes Fabrikat, auch über 800 Werkstätten regelmäßig bei Scheffler. Die gängigsten Zubehöreile sind ständig am Lager und was es mal nicht geben sollte, kann durch die Carat-Zugehörigkeit umgehend beschafft werden. Interessant für Besitzer älterer Fahrzeuge oder richtiger Oldtimer: „Wir reparieren alte Anlasser und Lichtmaschinen oder setzen sie instand“, erklärt Heiko Bittner eine wei-

tere Dienstleistung des Hauses. Mittelpunkt im ebenfalls neuen, hell und freundlich gestalteten Verkaufsraum ist der große Tresen, hinter dem immer gleich mehrere der insgesamt 72 Mitarbeiter stehen, um die Kunden kompetent zu beraten und möglichst keine langen Wartezeiten entstehen zu lassen, selbst am Tag der offenen Tür nicht. „Wir haben jede Menge zufriedener Kunden“, freut sich Heiko Bittner, kein Wunder, bei so prompter Bedienung.



Autohaus Schmidt erhält Opel-Service-Pokal

Algermissen/Lühnde. Stolz nimmt das Team vom Opel-Autohaus Schmidt die Auszeichnung der Adam Opel

AG entgegen. Und das mit gutem Grund: bereits zum 5. Mal in Folge bekam das Autohaus in Algermissen-Lühnde

den Opel-Service-Pokal, eine besondere Anerkennung für herausragende Leistungen.

Gemeinsam mit der DEKRA überprüft Opel jedes Jahr die Serviceleistungen und -qualität seiner Vertragspartner, anonym natürlich. Dazu wird ein unauffälliges, mit Fehlern präpariertes Kundenfahrzeug in den Inspektionskreislauf der Opel-Betriebe eingeschleust. Die müssen dann die eingebauten Fehler finden und beseitigen. In die Prüfung wird auch die Auftragsabwick-

lung, die Rechnungsstellung im Hinblick auf Klarheit und Richtigkeit, die Sauberkeit des Betriebes sowie die Freundlichkeit und Hilfsbereitschaft der Mitarbeiter mit einbezogen.

Das Ergebnis: 100 % für das Autohaus Schmidt, das schaffen nur sehr wenige Betriebe in ganz Deutschland! „Wir werden unsere Kunden auch in Zukunft so aufmerksam, zuverlässig und freundlich bedienen“, verspricht Wolfgang Schmidt.





30 Jahre Autohaus Justus

Hildesheim. Alfasud, Alfetta GTV, Giulia Super – Autonamen, bei denen die Herzen der Alfisti und Oldtimer-Fans höher schlagen.

1977 standen eben diese Fahrzeuge – nagelneu und frisch vom Band – im Ausstellungsraum der Firma Justus Automobile im Hildesheimer Ortsteil Himmelsthür. „Unsere ganze Familie war vom Virus italienischer Autos infiziert“, lacht Armin Justus, dessen Vater Paul den Betrieb ursprünglich

niker gelernt“, erinnert sich Carsten Fiedler, der heutige Inhaber vom Autohaus Justus.

Nach zusätzlicher Aufnahme der Marke Mazda 1981 und einem ersten Erweiterungsbau schied Paul Justus 1988 aus der Firma aus und Armin „durfte alleine Chef sein“.

Fiedler hatte inzwischen seinen Meister gemacht und unterstützte den Betrieb von 1989 bis 1997 tatkräftig, suchte dann aber neue He-



Das Autohaus in Himmelsthür vor 30 Jahren kurz nach der Eröffnung

günstig. Fiedler kannte den Geschäftsablauf und die Mitarbeiter, die er alle übernommen hat, aus seiner Zeit als Angestellter und kann auf einem guten Stamm von teils langjährigen Kunden aufbauen. Außerdem ist auch er inzwischen längst vom Virus Alfa Romeo infiziert, wenn auch ein wenig Überzeugungskraft dazu gehörte: „Wir haben den Toyota-Fahrer Fiedler seinerzeit auf dem Weg zum Oldtimer-Grandprix bearbeitet, die ganze Fahrt lang!“ weiß Justus noch.

Ca. 2000 Alfa hat das Autohaus in den vergangenen

30 Jahren verkauft - mindestens zwei davon gingen sogar in die weite Welt nach Australien und nach Kalifornien- und immerhin 3500 Mazda haben Kunden gefunden. Denen will Carsten Fiedler natürlich viele weitere folgen lassen und so finden sich in den inzwischen zwei Schauräumen die aktuellen Modelle der beiden Marken, wie die nagelneuen Mazda 2 und CX-7, und Schönheiten wie Alfa Spider und 159. Und auch heute steht wieder ein Giulia Super vor der Tür, fast wie vor 30 Jahren, Armin Justus eigener.

Der alte und der neue Chef:
Armin Justus und Carsten Fiedler



in der Twetje 10 gegründet hatte. Nach seiner Lehre als Kfz-Mechaniker beim heutigen Nachbarn Marheineke trat Armin Justus 1976 in den elterlichen Betrieb ein – „das wurde schon in der Wiege so festgelegt“ – und man begann sogleich mit der Planung des Neubaus in Himmelsthür. Nach etwa sechsmonatiger Bauzeit waren die Werkstatt, das Verwaltungsgebäude und die überdachte Ausstellungsfläche im Dezember 1977 fertig und der gesamte Betrieb zog noch vor Weihnachten in das neue Domizil. Ein Mitarbeiter der ersten Stunde ist Carlo Pantaleo, damals noch Mechaniker, jetzt seit etwa 20 Jahren der Herr des Ersatzteillagers. „Bei dem und Paul Justus habe ich 1984 Kfz-Mecha-

rausforderungen, die er als Verkäufer bzw. Verkaufshelfer in zwei Autohäusern in der Region fand.

„Der Kontakt ist jedoch nie abgerissen“ so Justus, und er intensivierte sich ab 2003, als in ihm die Entscheidung reifte, sich allmählich zur Ruhe zu setzen. „Herr Justus sagte mir, wir müssten mal einen Kaffee miteinander trinken“, erzählt Fiedler, aber erst seine Frau habe den Anstoß gegeben, mit den Worten „jetzt hör’s dir wenigstens mal an!“ Das Resultat: seit 1. September 2005 ist Carsten Fiedler der neue Eigentümer des etablierten Autohauses in Himmelsthür. „Es war ja eigentlich schon immer mein Traum, mich mal selbstständig zu machen“ und diese Gelegenheit war einfach

Für Sie schon eingefahren! Vorführwagen

Alfa 147 Black Line 1.6, 5-türig, blau-met., EZ 10/07, 27km, Klima, elektr. FH, 2V, ESP, CD, 17 Zoll LM, Mittellarslehne	€19.490,-
Alfa 159 SW 1.9 16 V JTDM Dist., EZ 03/07, 87km, Klimaautom., 8 Airbags, ABS, ESP, 17 Zoll LM, Bluetooth, Lederausstatt., Sitzheiz., Xenon, silber-met.	€31.490,-
M6 Sport 2.0 M2R Active, silber-met., EZ 03/07, 87km, Klimaautom., Xenon, BOSE, Sitzheiz., ESP, CD, LM, Tempomat	€20.990,-
Mazda 5 Sport Kombi Active 2.0 Diesel, titan, EZ 02/07, 97km, Klimaautom., Xenon, Bose, Sitzh., ESP, CD, LM, Tempomat	€30.400,- € 22.990,-
Mazda 5 TOP 2.0 Diesel, mephisto-grau, EZ 03/07, 57km, Klimaautom., Xenon, Sitzh., ESP, CD, LM, Tempomat u.v.m.	€30.775,- € 22.990,-
Mazda MX 5 1.8 Blueline, montreal-blau, EZ 01/07, 47km, Klimaautom., Leder, Bose, ESP, CD, LM, Login u.v.m.	€30.500,- € 22.500,-
Alfa Spider 2.2 Exclusive, schwarz-met., EZ 06/07, 37km, Klimaautom., el. Dach, ESP, CD, 18"-LM, Tempomat u.v.m.	€40.000,- € 34.200,-
Fiat Idea 1.4 Dynamic, blau-met., EZ 03/07, erst 300 km, Klima, el. FH+ZV m. Funkfernbed., CD, ABS, Airbags, u.v.m.	€17.000,- € 13.990,-

Service

JUSTUS

Das Autohaus mit den drei starken Marken

Hildesheimer Straße 23 · 31137 Hildesheim
Telefon 0 51 21 / 6 44 88 · www.ahjustus.de



Frau am Steuer

Diesmal stellen wir Julia Fuchs vor, sie ist die erste weibliche zertifizierte Automobilverkäuferin im Autohaus Kühl. Die 27-jährige ist für ihren Traumberuf von Wolfsburg nach Bad Salzdetfurth gezogen und berät seit gut einem halben Jahr die Kunden in der Münchwiese rund um die Modelle der Marke Skoda.

Wie bist Du auf diesen Job gekommen?

Ich bin echt autoverrückt! Klar, da bin ich als gebürtige Wolfsburgerin vorbelastet. Mein Beruf als gelernte Hotelfachfrau war mir auf Dauer zu monoton, da habe ich die Sache in die Hand genommen, mich erfolgreich durch zwei Assessment-Center gekämpft und bekam die Stelle in Hildesheim.

Beschreib doch mal die Ausbildung zur zertifizierten Automobilverkäuferin.

Die Juniorverkäufer-Ausbildung dauerte 6 Monate. Jede dritte Woche hatte ich Seminare, in denen ich alles über die Fahrzeuge von Skoda, über Leasing, Finanzierung, Gebrauchtwagen und Verkäuferpersönlichkeit gelernt habe. Während der übrigen Zeit war ich hier im Betrieb und habe jede Menge praktische Erfahrungen sammeln können. Am 24. Oktober hatte ich dann meine Abschlussprüfung. Diese dauerte zwei Tage und wir mussten 400 schriftliche Fragen beantworten, in einer Gruppenarbeit wurde unsere Teamfähigkeit getestet und in einem Rollenspiel mussten wir unsere soziale und fachliche Kompetenz unter Beweis stellen.

Und Du hast bestanden, herzlichen Glückwunsch. Was ist denn jetzt das tolle an Deinem Beruf?

Ich habe mit vielen verschiedenen Menschen zu tun, das ist immer spannend und abwechslungsreich, außerdem kann man sehr eigenverantwortlich arbeiten. Und ich habe den ganzen Tag mit Autos zu tun!

Was war denn Dein erstes Auto?

Ein tiefer gelegter Seat Cordoba SX mit schicken Alus und weiteren netten Details - das musste in Wolfsburg schon sein....

Und welches ist Dein Lieblingsauto von Skoda?

Den neuen Fabia Sport mit weißem Dach, schönen 17



Zöllern und einer guten Motorisierung - den würde ich sofort nehmen.

Was fährst Du derzeit?

Momentan einen Skoda Superb als Dienstwagen, einfach um im Verkaufsgespräch mehr über das Auto sagen zu können, ich kann ihn so sozusagen „erfahren“.

Apropos Fahren: fährst Du eher rasant oder gemütlich?

Ich fahre schon gern rasant...und ich hatte immer Glück! Keine Punkte, kein Unfall, keine Strafzettel, bis jetzt...

Wie klappt es mit dem Einparken?

Rückwärts sogar besser als vorwärts - das Rangieren der Autos hier auf dem Firmengelände übt ja auch ganz gut.

Welches ist Dein Traumauto?

Der Audi R8 wäre toll, ich durfte auch schon mal Probe sitzen- aber das wird wohl ewig ein Traum bleiben.

Hast Du eine Anekdote zum Autofahren?

Es war dunkel draußen, ein Auto sprang nicht an und

ich musste überbrücken. Ich habe die Kabel genau falsch herum angeschlossen, warum auch immer, mir schossen fröhlich die Funken entgegen und das Auto fing wild an zu hupen! Bis auf ein paar durchgeknallte Sicherungen ist aber zum Glück nichts passiert!



Julia Fuchs mit ihrem Diplom als zertifizierte Automobilverkäuferin

780 KG* WIRTSCHAFTSWUNDER. Auch mit ERDGAS

WIR MACHEN'S EINFACH. CITROËN NUTZFAHRZEUGE.



Der **CITROËN BERLINGO** mit bis zu 780 kg* Zuladung. *inklusive Fahrer

Spezialaufbauten und technische Daten: www.citroen.de

LEASINGANGEBOT:
CITROËN BERLINGO 070 400 A,
Sonderzahlung € 2.700,-,
Leasingzeit 10.000 km/Jahr,
Laufzeit 24 Monate, Monatsrate € 99,00,
Bsppreis ab € 10.790,00
Angebot der CITROËN BANK

finke
Autohaus K. Finke GmbH
Industriest: 63110 • 31180 Emmerke-Hildesheim
Tel.: 05121 / 9 42 4-0 • Fax: 9 42 4-12
Niederlassung 30880 Laatzen/Rietzen
Lübecker Str. 13 • Tel.: 05102 / 9 38 30
www.auto-finke.de

CITROËN BERLINGO
NICHTS BEWEGT SIE WIE EIN CITROËN

Liebe Leserinnen, wenn auch Sie ein ganz besonderes Auto fahren, Autorennen bestreiten, in der Kfz-Branche arbeiten oder einfach eine tolle Story über das Autofahren haben, dann melden Sie sich bei **HILDESHEIMmobil** unter info@HILDESHEIMmobil.de



ESP – Schleudern kann tödlich sein

Dass ein Sicherheitsgurt das unerwünschte Verlassen des Fahrzeuges durch die Frontscheibe verhindert, dass ein Airbag zusätzlich noch vor schmerzhaften Kontakten mit diversen Armaturenbretteilen schützt und dass ABS das wirksame Lenken auch bei einer Vollbremsung noch möglich macht, hat mittlerweile jeder Autofahrer verstanden. Was aber verbirgt sich hinter den drei Buchstaben ESP und was hinter dieser Erfindung?

ESP steht für Elektronisches Stabilitätsprogramm und ermöglicht ein Zusammenspiel aus Sensoren, Computer und den guten alten Bremsen des Autos. ESP hilft dem Fahrer das Auto speziell dann unter Kontrolle zu behalten, wenn selbst die Geübtesten unter



uns keine Chance mehr dazu hätten: nämlich dann, wenn das Fahrzeug schleudert.

Vielmehr lässt es ein mit ESP ausgerüstetes Auto erst gar nicht dazu kommen, denn schon bevor der Fahrer durch wildes Herumreißen des Lenkrades (z.B. nach plötzlichen Ausweichmanövern) das Fahrzeug unkontrolliert aufschaukelt und sich und andere in Gefahr bringt, hat das ESP die Situation erkannt und bremst gezielt ab, sodass es diesem Aufschaukeln entgegen wirkt. Der Vorteil des Stabilitätsprogramms gegenüber dem Autofahrer ist neben seiner enormen Rechen- und Reaktionsgeschwindigkeit die Fähigkeit die Bremsen der Räder einzeln und getrennt voneinander zu betätigen. Die Rad-Abbremsungen folgen dabei ausgeklügelten

fahrdynamischen Grundprinzipien, die dem ESP bekannt sind, wodurch das Fahrzeug in der Spur gehalten wird.

Umgekehrt hilft das ESP auch, wenn das Auto nicht den Kurvenradius fährt, den der Fahrer durch Einschlag des Lenkrades vorgibt. Die Technik erkennt also, wohin der Mensch fahren möchte und unterstützt ihn dabei, indem bestimmte Räder ab-

Dipl. Ing.
Stephan Schroedel



gebremst werden, um Fahrerwunsch und tatsächliche Fahrtrichtung in Einklang zu bringen. Klingt praktisch, ist es auch. Und so kann man endlich auch auf nasser Straße ruhig mal dem einen oder anderen Elch ausweichen, der dickfällig auf der Fahrbahn steht, ohne Gefahr zu laufen, seinetwegen das heißgeliebte Auto an den Baum oder in den Graben zu setzen.

Haben Sie Fragen zur Funktion einer Technikkomponente an Ihrem Fahrzeug? Dann senden Sie uns eine Mail an info@HILDESHEIMmobil.de.

Unser Dipl. Ing. freut sich, wenn er sein Wissen weitergeben und Ihnen das Teil in einer der nächsten Ausgaben von HILDESHEIMmobil erklären kann.

Auto-Service Rössing Inh. Andreas Heinecke
Ihre freundliche Werkstatt in Rössing

- Reparaturen aller Art
- Spezialist für VW/ Audi
- Autodiagnos-Diagnose
- Elektronik-Stützpunkt
- Dekra-Stützpunkt
- Abgasuntersuchungen
- auf Wunsch preiswerten Werkstattdienstleistungen
- Reifendienst
- Ausbildungsbetrieb
- Klimastützpunkt
- Jetzt auch Motorradservice
- Anmeldung auch per E-Mail: autoservicerossing@web.de
- www.roessinger-autoservice.de

Wir wünschen unseren Kunden eine schöne Adventszeit, frohe Weihnachten und alles Gute für 2008!

Rössing • Maschstraße 7 - an der Hauptstraße • Tel.: 0 50 69 - 5 20
Fax: 0 50 69 - 5 30 • E-mail: autoservicerossing@web.de

Machens Kfz-Meisterbetrieb
Inh. W. Jentz • Th. Hennemann

10 autoservice

- schlechte Sicht nach hinten?
- enge Garage?
- Blumenkübel übersehen?
- dunkle Parkplätze?
- lackierte Stoßstangen?

Inspektion - Unfallreparaturen
Karosseriearbeiten
Bremsen - Kupplung
Auspuff
Reifenservice - Achsvermessung
Stoßdämpfertest
TÜV-Vorbereitung und Vorführung
AU - G-Kat - Diesel
Motordiagnose

Optischer und akustischer Signalgeber

nur 249,-€
inkl. Einbau

Kein Problem!
Mit unserem **Einparksystem** verhindern Sie Schäden und teure Reparaturen!

Kennedydamm 31 • 31134 Hildesheim • Tel.: 0 51 21 - 51 41 56



ALFA ROMEO

Autohaus Justus GmbH
Hildesheimer Str. 23, 31137 Hildesheim
Tel: 05121 – 64488, Fax: 05121 – 66527



CHEVROLET

Vogelsang & Breitkopf GbR
Hildesheimer Str. 28, 31137 Hildesheim
Telefon: 05121 – 66398



CHRYSLER

Autohaus Dammann GmbH
Marggrafstr. 6, 31137 Hildesheim
Tel: 05121 – 775500, Fax: 05121 – 7755025



CITROEN

Autohaus K. Finke GmbH
Industriestraße 1, 31180 Giesen OT Emmerke
Telefon: 05121 – 96260, Fax: 05121 – 962612



FIAT

Autohaus Dammann GmbH
Marggrafstr. 6, 31137 Hildesheim
Tel: 05121 – 775500, Fax: 05121 – 7755025

Autohaus Hermann Faber
Hauptstr. 39, 31171 Nordstemmen
Tel: 05069 – 436, Fax: 05069 – 476

Autohaus Justus GmbH
Hildesheimer Str. 23, 31137 Hildesheim
Tel: 05121 – 64488, Fax: 05121 – 66527



FORD

Autohaus Hentschel GmbH
Daimlerring 12, 31135 Hildesheim
Tel: 05121 – 7470, Fax: 05121 – 747119

Autohaus Heinrich Mensing
Burgstemmer Str. 3, 31171 Nordstemmen
Tel: 05069 – 6333, Fax: 05069 – 6330

Obergöker Automobile
Voss-Str. 24, 31157 Sarstedt
Tel: 05066 – 7830, Fax: 05066 – 5625



HYUNDAI

Autohaus Hentschel GmbH
Daimlerring 12, 31135 Hildesheim
Tel: 05121 – 7470, Fax: 05121 – 747119



KIA

Autohaus Steinbrecher
Lindenweg 10, 31180 Giesen
Tel: 05121 – 937930, Fax: 05121 – 770182



MAZDA

Autohaus Justus GmbH
Hildesheimer Str. 23, 31137 Hildesheim
Tel: 05121 – 64488, Fax: 05121 – 66527



MERCEDES BENZ

Werner Dreyer Kraftfahrzeuge GmbH
Limmerburg 3, 31061 Alfeld
Tel: 05181 – 80110, Fax: 05181 – 801177

Autohaus Kösel GmbH
Alte Posthofstr. 26, 31167 Bockenem
Tel: 05067 – 1559, Fax: 05067 – 6027

G. Marheineke GmbH & Co. KG
Hildesheimer Str. 20, 31137 Hildesheim
Tel: 05121 – 6990, Fax: 05121 – 69939



OPEL

Ulrich Fischer
An der Bundesstr. 1, 31185 Feldbergen
Tel: 05123 – 690, Fax: 05123 – 2134

Autohaus Lier GmbH & Co. KG
Hachumer Str. 12, 31167 Bockenem
Tel: 05067 – 91120, Fax: 05067 – 721

Wolfgang Schmidt Automobile
Hauptstr. 22 a, 31191 Algermissen-Lühnde
Tel: 05126 – 8273, Fax: 05126 – 2018



PEUGEOT

Autohaus Krumrey GmbH
Siemensstr. 20, 31135 Hildesheim
Tel: 05121 – 296060, Fax: 05121 – 2960629



RENAULT

Autohaus Hermann GmbH
Borsigstr. 6, 31061 Alfeld
Tel: 05181 – 3202, Fax: 05181 – 26673

Autohaus Machel GmbH
Mahlerter Str. 24, 31171 Nordstemmen
Tel: 05069 – 2396, Fax: 05069 – 2111

Schünemann Automobile GmbH
Siemensstr. 27, 31135 Hildesheim
Tel: 05121 – 78360, Fax: 05121 – 783699

Ralf Siewert
Heerstr. 13, 31191 Algermissen
Tel: 05126 – 2367, Fax: 05126 – 2636



ROVER

Autohaus Dammann GmbH
Marggrafstr. 6, 31137 Hildesheim
Tel: 05121 – 775500, Fax: 05121 – 7755025



SEAT

Autohaus Duingen

Im Südfeld 2, 31089 Duingen
Tel: 05185 – 958181, Fax: 05185 – 958183



SKODA

Autohaus Kühl GmbH & Co. KG

Münchewiese 5, 31137 Hildesheim
Tel: 05121 – 206350, Fax: 05121 – 2063510



SUBARU

Autohaus Steinbrecher

Lindenweg 10, 31180 Giesen
Tel: 05121 – 937930, Fax: 05121 – 770182



SUZUKI

KöDI-Automobile GmbH

Marggrafstr. 21, 31137 Hildesheim
Tel: 05121 – 270905, Fax: 05121 – 270904



VOLVO

Autohaus August Hager & Sohn GmbH

Göttinger Str. 39, 31029 Banteln
Tel: 05182 – 97740, Fax: 05182 – 977422



VOLKSWAGEN

Auto-Zentrum Elze GmbH

Schmiedetorstr. 44, 31008 Elze
Tel: 05068 – 92970, Fax: 05068 – 8143

Feddersen Automobile GmbH

Bethelner Landstr. 31, 31028 Gronau
Tel: 05182 – 91360, Fax: 05182 – 913620

Feddersen Automobile GmbH

Senator-Behrens-Str. 6, 31061 Alfeld
Tel: 05181 – 85020, Fax: 05181 – 850260

Autohaus Kühl GmbH & Co. KG

Münchewiese 5, 31137 Hildesheim
Tel: 05121 – 206350, Fax: 05121 – 2063510

Wiegand Automobile GmbH

Ahnepaule 1, 31162 Bad Salzdetfurth
Tel: 05063 – 9090, Fax: 05063 – 90930

DIVERSE FABRIKATE

Jörg Bartels, Kfz-Meisterbetrieb

Kleistr. 3, 31157 Sarstedt
Tel: 05066 – 64040, Fax: 05066 – 989891

Autoland W. Brüggemann GmbH

Hildesheimer Str. 114, 31157 Sarstedt
Tel: 05066 – 7462, Fax: 05066 – 4301

Dieter Eilers

Sehlemer Str. 27, 31162 Bad Salzdetfurth
Tel: 05060 – 960840, Fax: 05060 – 960850

Autohaus Gerke

Adolf- Kolping-Str. 9, 31139 Hildesheim
Tel: 05121 – 261126, Fax: 05121 – 262612

Markus Gebhardt

Hauptstr. 23, 31079 Sibbesse
Tel: 05065 – 963250, Fax: 05065 – 800918

Peter-Albert Giesemann

Aseler Str. 23, 31177 Harsum/Borsum
Tel: 05127 – 6228, Fax: 05127 – 4683

Dieter Hallmann

Mühlenstr. 2, 31157 Sarstedt
Tel: 05066 – 64950, Fax: 05066 – 1877

Auto-Service Rössing

Maschstr. 7, 31171 Nordstemmen
Tel: 05069 – 520, Fax: 05069 – 530

Gisela Heinemann

Weststr. 3, 31180 Giesen
Tel: 05121 – 770633, Fax: 05121 – 777388

Homann Automobile

Hinter der Kirche 2, 31036 Eime OT Deinsen
Tel: 05185 – 320, Fax: 05185 – 308

Otto Machens Kfz-Meisterbetrieb OHG

Kennedydamm 31, 31134 Hildesheim
Tel: 05121 – 514156, Fax: 05121 – 516257

Autohaus Müller

Brunker Stieg 1, 31061 Alfeld
Tel: 05181 – 5573, Fax: 05181 – 5531

Rissmann Autoshop

Borsigstr. 1E, 31061 Alfeld
Tel: 05181 – 828080, Fax: 05181 – 27202

Schnurre & Glässer GmbH

Braunschweiger Str. 64, 31134 Hildesheim
Tel: 05121 – 34330

Olaf Schulze

Unterstr. 61, 31162 Bad Salzdetfurth
Tel: 05063 – 387, Fax: 05063 – 1457

Rainer Stolte OHG

Senkingstr. 26, 31137 Hildesheim
Tel: 05121 – 57330, Fax: 05121 – 510547

Heinz-Wilhelm Thiel

Hannoversche Str. 72, 31180 Giesen
Tel: 05121 – 777188, Fax: 05121 – 777316

Walter Automobile

Alte Posthofstr. 14 a, 31167 Bockenem
Tel: 05067 – 3798, Fax: 05067 – 3798

Autohaus Meyer

An der Bundesstr. 2 + 3, 31188 Heersum
Tel: 05062 – 346, Fax: 05062 – 1214

Torsten Zimmer

Arnekenstr. 9 c, 31134 Hildesheim
Tel: 05121 – 34695, Fax: 05121 – 12178



Ab Januar Pflicht in Hannover: Die Feinstaubplakette

Hannover-Fahrer aufgepasst: im eigenen Auto mit den Kindern in den Zoo oder mit der Freundin zum Shoppen – das ist ab Januar nicht mehr so ohne Weiteres möglich. Jedenfalls nicht, wenn der fahrbare Untersatz keine Feinstaubplakette hat. Denn ab 1. Januar 2008 wird in Hannover innerhalb des Schnellstraßenrings eine Umweltzone eingerichtet, in der ein Fahrverbot für Kraftfahrzeuge mit hohem Schadstoffausstoß gilt.

Auch Berlin, Köln und Stuttgart gehören zu den derzeit 20 geplanten Umweltzonen, in denen nur noch Pkw und Lkw mit einer grünen, gelben oder roten Plakette fahren dürfen. Wer sich nicht daran hält, dem droht ein Bußgeld und ein Punkt in Flensburg, auch wenn das Fahrzeug nagelneu ist und es seinen Emissionswerten nach ohne Weiteres in die Umweltzone dürfte – die Plakette ist Pflicht! Die Kraftfahrzeug-Innung Hildesheim/Al-

feld empfiehlt deshalb allen Autofahrern, sich rechtzeitig über die Feinstaubplakette und die Einrichtung von Umweltzonen in den jeweiligen Städten zu informieren, z. B. auf der Seite des Umweltbundesamtes unter www.env.it.de/luftdaten/download/public/html/Umweltzonen/index.htm

Auch für Hannover gibt es Informationen im Internet zu Ausnahmeregelungen, eine detaillierte Karte der Umweltzone sowie das Antragsformular auf Erteilung einer Ausnahmegewilligung zum Fahren in der Umweltzone, auf www.hannover.de (Suche: „Umweltzone“).

Zum Glück ist es aber ganz einfach, an eine solche Feinstaubplakette zu kommen:

Neben der Zulassungsstelle, dem TÜV und der DEKRA, können die meisten Werkstätten der Kfz-Innung (die Abgasuntersuchungsbetriebe) die Plakette ausgeben, gegen ein geringes Entgelt. Am besten beim nächsten Werkstattbesuch, beim Anbringen der Winterräder oder bei der nächsten Inspektion danach fragen.

Die Zuordnung der Kraftfahrzeuge zu den Schadstoffgruppen geht schnell, sie erfolgt nach der im Fahrzeugschein eingetragenen Schlüsselnummer zum Abgasverhalten des Fahrzeuges. Im alten Fahrzeugschein findet man diese Schlüsselnummer zu 1; in der neuen Zulassungsbescheinigung zu 14.1, wobei die letzten beiden Ziffern entscheidend sind.

Fahrzeuge der Schadstoffgruppe 1 erhalten keine Plakette, wobei es sich hier über-

wiegend um Pkw mit Ottomotor ohne geregelten Katalysator oder um Diesel-Fahrzeuge handelt, die nicht mindestens über eine Einstufung nach EURO 2 verfügen. Fahrzeugen der Schadstoffgruppe 1 drohen in der Zukunft bei entsprechender Feinstaubbelastung Fahrverbote in den mit dem neuen Verkehrsschild „Umweltzone“ deklarierten Straßen oder Regionen.

Die Schadstoffgruppen 2 – 4 werden durch die farbigen Feinstaubplaketten gekennzeichnet (2= rot; 3 = gelb; 4 = grün). Die grüne Plakette erhalten dabei Kraftfahrzeuge mit der geringsten Partikel- bzw. Schadstoffemission (Abgasnorm „Euro 4“), wie etwa Autos mit moderner Dieselmotortechnik sowie nahezu alle Fahrzeuge mit Ottomotoren, die über einen geregelten Katalysator verfügen.

Ein Zusatzzeichen zum Schild „Umweltzone“ zeigt zum Beginn der jeweiligen Zone die Plaketten an, deren Kraftfahrzeuge vom jeweiligen Fahrverbot ausgenommen sind.

Und ist dabei alles im grünen Bereich, dann klappt's auch mit dem Zoobesuch.



WE ARE HAPPY CHRISTMAS HAPPY CHRISTMAS

Frohe Weihnachten und einen guten Rutsch in's neue Jahr

Jörg bartels

Kfz-Meisterbetrieb Autolackiererei

Bei uns bekommen Sie Ihre **FEINSTAUBPLAKETTE**

Kleiststr. 9 • 31157 Sarstedt • Tele 0 50 66 / 6 40 40

Autohaus Gerke Inh. H. Diesing

- kostenloser Lichttest! vom 01. bis 31.10.07
- schon jetzt an den Wintercheck denken bei uns nur **15,-€** (ohne Material)
- EU-Neuwagen aller Hersteller
- Kfz-Meisterwerkstatt
- Reifeneinlagerung
- u.v.m.

Adolf-Kolping-Straße 9 • 31139 Hildesheim
Telefon 0 51 21 / 26 11 26 • Fax 0 51 21 / 26 26 12



Für Väterchen Frost alles an Bord

Vereiste Türschlösser, schneebedeckte Windschutzscheiben, Stau auf der Autobahn - um gut durch den Herbst und den Winter zu kommen, sollten Autofahrer jetzt ihre Fahrzeugausrüstung überprüfen. Das erleichtert im Fall der Fälle die Arbeit und erhöht die Sicherheit. Experten aus den Kfz-Innungen geben Tipps für die richtige Vorbereitung auf die kalte Jahreszeit: Zur Winterausrüstung gehören Starthilfekabel und Abschleppseil ebenso wie Anti-Beschlag-Tuch, Reservekanister, Handfeger, Eiskratzer, Defroster-Spray und Türschloss-Enteiser für die Manteltasche. Hilfreich sind zudem wasserdichte Handschuhe fürs Eiskratzen und Schneeräumen. Wenn nach frostiger Nacht Steckverbindungen und Kabelanschlüsse gelitten haben, kann ein Kontaktspray bei kleineren Pro-



blemen Abhilfe schaffen. In bergigen Gegenden gehören die Schneeketten zur winterlichen Grundausstattung. Passende Ketten sind daher vor einem Trip in die Berge an gut erreichbarer Stelle im Auto zu deponieren - am besten zusammen mit einem Paar Arbeitshandschuhe und einer Unterlage für die Knie. Eine Probemontage zu Hause im Trockenen erleichtert den Ernstfall. Findet sich bei einsetzendem Schneegestöber unterwegs kein Montageplatz, kann man sich die Ketten gegen geringe Bezahlung auch in der nächsten Werkstatt aufziehen lassen. Wenn Schneefall oder Glatteis gemeldet sind, nie mit halbvollem Tank auf die Autobahn begeben: So reichen die Reserven, um den wärmenden Motor laufen zu lassen, wenn es zu einem längeren Stopp kommt. Alle Insassen sollten einen Mantel und feste Schuhe mitnehmen. Auch eine wärmende Decke sollte im Auto liegen. Die Experten empfehlen rechtzeitig vor Wintereinbruch Zündkerzen, Batterie und Elektrik auf Schwachstellen von Fachleuten in den Kfz-Meisterbetrieben checken zu lassen. Dies hilft, unliebsamen Überraschungen vorzubeugen.

Sonnenblende hilft Auftauen

Wer kennt es nicht am frühen Morgen: Vereiste Scheiben, kalte Finger und morgendlicher Winterfrust beim ersten richtigen Frost. Es sind nicht immer die großen Dinge, die helfen, sagten jetzt die Auto-Experten des Kraftfahrzeuggewerbes, sondern auch der eine oder andere Tipp aus dem reichen Erfahrungsschatz der Kfz-Meister.

Beispiel Sonnenblende: Eine heruntergeklappte Sonnenblende verhindert das Ausströmen der warmen Luft

in das Fahrzeuginnere. Dadurch werde die warme Luft an der Windschutzscheibe quasi „gebündelt“ und führe zum schnelleren Erfolg. Der Meister-Tipp „Sonnenblende hilft beim Auftauen“ gehört in die Kundenberatung vor der kalten Jahreszeit.



Winterzubehör: Schneeketten

Zwar sehen alle Reifen in etwa gleich aus, unterscheiden sich aber tatsächlich deutlich voneinander. Ähnlich verhält es sich mit Schneeketten. Auf den ersten Blick sind die „Silberlinge“ kaum auseinanderzuhalten. Spätestens beim Versuch, sie zu montieren, wird klar, dass sie speziell auf die jeweiligen Räder, auf denen sie ihren Dienst verrichten sollen, abgestimmt sein müssen. Welche Größe und welches Modell für einen bestimmten Einsatzzweck am besten geeignet ist, wissen die Reifenexperten im Meisterbetrieb der Kfz-Innung. Sie beraten nicht

nur bezüglich Ausführung (Kunststoff oder Stahl, leichte oder schwere Version ...) und erforderlicher Dimensionen, sondern erklären auch die Montage und Funktionsweise. Die Montage sollte übrigens nicht bei dichtem Schneetreiben und Minustemperaturen mit klammen Fingern zum ersten Mal durchgeführt werden. Wer zu Hause in der warmen Garage das wichtige Winterzubehör in Ruhe ausprobiert, kommt im Ernstfall schneller zurecht und mit Höchsttempo 50 wieder vorwärts, während andere noch die Bedienungsanleitung studieren.



FÜR ALLE, DIE STADT, LAND, FLUSS NICHT NUR SPIELEN WOLLEN. JEEP - DAS ORIGINAL.

Jeep
DAS ORIGINAL

Egal, in welcher Umgebung Sie sich bewegen: Mit kraftvollen Motoren, ausgesprochener Dynamik und komfortablen Serienausstattungen werden der Jeep, Commander, der Jeep, Grand Cherokee, der Jeep, Cherokee, der Jeep, Wrangler und der Jeep, Compass allen Anforderungen geradezu spielerisch gerecht. Serienmäßig zu den Fahrzeugen bekommen Sie das 5-STERNE-PREMIUM-PAKET: Bis 50.000 km Laufleistung, maximal 4 Jahre lang, übernehmen wir alle Service- und Wartungsarbeiten sowie weitere Reparaturen und bieten Ihnen einen Mobilitätsservice.*

*Gemäß unseren Bedingungen bei allen teilnehmenden Chrysler, Jeep, und Dodge Partnern. Jeep, ist eine eingetragene Marke von DaimlerChrysler.

Jeep ist eine eingetragene Marke von DaimlerChrysler

Autohaus Dammann GmbH

Autorisierter Chrysler, Jeep® und Dodge Verkauf & Service.

Marggrafstraße 6
31137 Hildesheim-Himmelsthür

Tel. 0 51 21 / 77 55-00
Fax 0 51 21 / 77 55-025

www.autohaus-dammann.de



Klein Himstedter tuned Ascona A – Opel in Orange

Klein Himstedt (tms). Eigentlich hatte er eine Leder- ausstattung für seine damaligen 3er BMW gesucht, stieß aber dabei im Internet auf den Opel Ascona A von 1973. „Den will ich haben“, war sich Michael Dziambor sicher und hat sich den damals noch roten Rüsselsheimer kurz entschlossen in einer wahren Nacht- und Nebelaktion in Düsseldorf gekauft. Das war Anfang Mai 2002. Und seit dem hat Dziambor aus dem alten Opel, der zwar schon etwas verschönert war, aber einen Motorschaden hatte, ein echtes Schmuckstück gemacht. Von seinem Kumpel Michael Hinz vom Opelclub Schellerten bekam er einen 2.0 E Motor, der bereits mit einer 2,2 Kurbelwelle vom Rekord bestückt war sowie einer 296° Schrick Nockenwelle und 45er Weber Doppelvergaser.

Am Vatertag wurde der Wagen zum Laufen gebracht und nach einigen kleinen



Schönheitsreparaturen gleich ausgeführt, aufs Opeltreffen nach Burgdorf.

In der Winterpause 2002/03 dann weitere Umbauarbeiten: Batterie und Heizung wurden gecleant, der Kabelbaum anständig versteckt und der Motor mit weiteren Chromteilen versehen. „Ich hätte gerne mehr Zeit investiert, aber ich musste auch noch mein Haus fertig bauen“, erklärt der selbstständige Estrichleger. Dass die Ar-

beiten trotzdem erfolgreich waren, zeigte das Treffen zu Saisonbeginn: es gab den 1. Pokal!

Davon angespornt, wurde der Ascona im Winter 2003/04 komplett auseinandergenommen, immer mit tatkräftiger Unterstützung durch Michael Hinz: Rost wurde entfernt, die Radläufe verbreitert, Motorteile, Achsen, Sitzkonsolen, der Wiechers Überrollbügel und mehr kamen zum Verchromen. Auch den Tipp für die standesge-

mäßen Räder gab's von Hinz: Ronal Racing Rennsport Felgen, vorne 8,5, hinten 9,5 x 15, mit Dunlop SP9000 Bereifung: „Die sind schick, die sollten es sein!“

Passend zum sportlichen Äußeren sollte auch der Motor weiter modifiziert werden: der Zylinderkopf wurde strömungsgünstig bearbeitet, dazu verstärkte Ventiltfedern, neue 41/46 Ventile, als Unterbau einen 2,4 Liter Reihenvierzylinder und eine Sportkupplung von Fichtel





und Sachs. Nach Einstellen kam das Aggregat damit auf satte 186 PS!

Und welche Farbe sollte der Ascona bekommen? Lackierermeister Wolf hatte die Idee: warum nicht einen Motorradlack nehmen? Pearl Orange, das sonst die KTM-Maschinen schmückt. Nach anfänglicher Skepsis war Michael Dziambor dann von dem Resultat begeistert.

Jetzt musste der Ascona „nur“ wieder zusammengebaut werden: das klapperte einwandfrei. Der Innenraum bekam noch eine LederAusstattung vom Manta A GTE, ein 33er Raid Lenk-

rad, verchromte Konsolen und ein Panasonic CD-Radio mit zwei Signat Endstufen, Dreiwege-Lautsprechern und Magnat Bässen.

Seitdem ist der Ascona A ein Hingucker auf Treffen und bei seinen Ausfahrten durch den Landkreis, war sogar schon im Magazin der Opel-scene abgedruckt. Hat aber

Michael Dziambor auch viel von seiner freien Zeit gekostet. „Deshalb auch ein ganz liebes Dankeschön und ei-

nen dicken Kuss an meine Freundin, die trotzdem in jeder Situation zu mir gehalten hat!“

Autoland
W. Brüggemann GmbH

Unser Service für alle Fahrzeugmarken

- Jeden Di., Mi., und Do. TÜV - Abnahme
- Inspektion nach Herstellervorgaben
- Computerdiagnose
- Unfallinstandsetzung
- Zahnriemenwechsel
- Bremsen, Auspuff und und und...

...zuverlässig
und preiswert
machen wir Ihr
Auto wieder fit...

Autoland W. Brüggemann GmbH
Hildesheimer Str. 114
31157 Sarstedt
Tel. 05066/7462
Fax 05066/4301

**Wir freuen uns auf
Ihren Besuch!**
Inhaber:
Alexander Wysocki

Feinstaubplaketten bei uns erhältlich

Räder umstecken
12,50 €

TÜV / AU
89,00 €

Klimawartung
Achsmessung
49,00 €

Sicherheits-
check
9,50 €

Impressum

Herausgeber:

Schroedel & Helmers GbR
Steinstr. 25
31157 Sarstedt

Telefon: 05066-707070
Fax: 05066-707090

Mail: info@HILDESHEIMmobil.de
Web: www.HILDESHEIMmobil.de

Anzeigen- und Redaktionsleitung:

Thomas Schroedel (V.i.S.d.P.)
Tel.: 0 50 66 / 70 70 35

Email:
Schroedel@HILDESHEIMmobil.de

Satz und Druckvorstufe:

KLEEBLATT-Verlag
PrePressStudio

Druck:

Oppermann-Druck
Gutenbergstr. 1
31552 Rodenberg

Autoteile und mehr...

Winterreifen!

Kompletträder STAHL
incl. Wuchten und Montage

Kompletträder ALU
incl. Wuchten und Montage

Allwetter-Reifen

Stahl-Felgen

Alu-Felgen

Rudolf Scheffler GmbH & Co. KG
Bavenstedter Str. 64 · 31135 Hildesheim
Tel.: (05121) 76 18-50 · www.rscheffler.de



**Klaus Rittgerodt,
Verkehrssicherheitsberater der Polizeiinspektion
Hildesheim zum Thema:**

Ohne Hektik durch den Winter

Anfang Dezember ist meteorologischer Winteranfang, offizieller Beginn der kalten Jahreszeit. Für viele der Beginn von Schlittenfahren, Skilaufen und Schneeballschlachten.

Was für die einen Spaß und Romantik bedeutet, heißt für Autofahrer glatte Straßen, zugefrorene Scheiben und erhöhte Unfallgefahren.

So nehmen die Unfallzahlen stets zu, wenn Eis und Schnee die Fahrbahnen zu Rutschbahnen machen – dies zeigen die Erfahrungen und Statistiken der letzten Jahre.

Ein Beispiel aus der winterlichen Praxis:

06.00 Uhr, der PKW stand über Nacht an der Straße, ist bei -3 Grad rundum zugefroren. Normale Fahrtzeit zur Arbeit: 30 Minuten, Arbeitsbeginn: 06.30 Uhr.

Die Fahrbahn leicht vereist. Panik kommt auf, Zuspätkommen heißt Stress und Ärger mit dem Chef. Also schnell Motor warm laufen lassen, Eiskratzer raus und ein handgroßes rundes Loch in Front- und Heckscheibe kratzen, einmal kratzen über die Seitenscheiben – muss reichen. Ein Blick zur Uhr: au weia, das wird eng! Also rein ins Auto, Gang rein und los.

Zwei Straßen weiter kommt es zu einem Unfall mit einem von rechts kommenden LKW, 3000.-€ Schaden – und doch zu spät gekommen!

Was diesem Fahrer fehlte, ist der Faktor Zeit, im Winter ist mehr Zeit einzuplanen für Scheibenreinigung (alle Scheiben müssen freigekratzt werden), evtl. Startprobleme und langsames Fahren auf glatten Straßen.

Worauf sollte man vor Beginn des Winters als Autofahrer, neben dem Faktor Zeit, noch achten?

■ Gute Batterie und Technik:

Batterie überprüfen lassen, Frostschutzmittel nachfüllen evtl. neue Wischblätter

■ Rundum beste Sicht:

Bei vereisten Scheiben sind sämtliche Scheiben am PKW rundum und vollständig vom Eis zu befreien

■ Optimale Reifen:

Der Gesetzgeber schreibt eine angepasste Bereifung vor, d.h. im Winter ganz klar und eindeutig Winterreifen mit mind. 4mm Profiltiefe. Diese sollten nicht älter als 6 Jahre sein.

■ Türschlösser und Dichtungen pflegen

Etwas Schlossöl oder Graphit ins Türschloss sprühen

verhindert das Eindringen von Wasser. Trotzdem Türschlossenteiser in der Tasche mitführen. Eine Bevorratung im Auto nützt nicht viel. Türdichtungen mit Talkum einreiben, verhindert das Zufrieren.

■ Eiskratzer und Handfeger gehören ins Auto

Der Schnee sollte vom Dach und von der Motor- und Kofferraumhaube entfernt werden. Auch Schaufel und Besen können im Fall der Fälle wertvolle Helfer sein.

optimal am Körper an und verliert seine schützende Wirkung im Ernstfall

■ Reinigung der Beleuchtungseinrichtungen

Regelmäßiges Reinigen sämtlicher Beleuchtungseinrichtungen von Schmutz, Eis und Schnee erhöht die Sicht und Sichtbarkeit

■ Winterliches Fahrgefühl

Im Winter bei Glätte ist Gefühl gefragt: Heftiges Anfahren, Gas geben, Bremsen, plötzliche Richtungswechsel oder häufiges Schalten sind zu vermeiden.



■ Kein Warmlaufenlassen des Motors

Nach dem Starten sofort losfahren, längeres Warmlaufenlassen des Motors führt zu hoher Abgasbelastung und schadet dem Motor langfristig

■ Nicht mit Wintermantel oder dicker Jacke ans Steuer

Der Gurt liegt nicht mehr

Erhöhen Sie bei Glätte Ihren Sicherheitsabstand deutlich, da sich auf glatter Straße der Bremsweg vervielfachen kann.

Vorsichtige Bremsproben sind wichtige Hilfen für das Beherrschen des Fahrzeuges.

Eine stets gute und unfallfreie Fahrt wünscht Ihnen Ihre Polizei!

Sechs Richtige



Riesen-Auswahl unter einem Dach!

Verkauf und Service:
Daimlerring 12
31135 Hildesheim

Tel.: (05121) 747-0
Fax: (05121) 747-119
www.aebihaus-herfachscl.de

AUTOMATEN
HENTSCHEL
12MM



Marcus Ludwig
05121 / 2063516



Julia Fuchs
05121 / 2063524



Jörg Klages
05121 / 2063515



Günter Eberleh
05121 / 2063518



Skoda Octavia II Combi 2.0 TDI RS
EZ 10/07, 3.000 km, 125 kW, Navig.,
CD-Wechsler, el. GSD, Sitzhg., Partikel-
filter, Xenon, Klimaautom. uvm.
MwSt. awb. EURO 29.470,-



Skoda Fabia II 1.4 16V Sport
EZ 08/07, 20 km, 63 kW, Klimaautom.,
ABS, ESP, Einparkhilfe, Tempomat,
Sitzhg., getönte Scheiben uvm.
MwSt. awb. EURO 14.470,-



Skoda Octavia II 1.6 Ambiente
EZ 11/06, 18.000 km, 75 kW, Klima,
el. FH, el. Spiegel, BC, Einparkhilfe, Nebel,
Airbags, ABS, ESP, Radio/CD uvm.
MwSt. awb. EURO 14.770,-



Skoda Octavia 1.6 Tour
EZ 03/07, 7.200 km, 75 kW, Klima,
el. FH, ABS, Radio/CD, el. Spiegel, BC,
ABS, ASR, Rückbank geteilt uvm.
MwSt. awb. EURO 12.270,-



Skoda Roomster 1.2 12V HTP
EZ 08/07, 20 km, 51 kW, Radio/CD,
Alu, Airbags, Rückbank klappbar, ABS,
ASR, Servo, ZV mit FB uvm.
MwSt. awb. EURO 12.470,-



Skoda Octavia II Combi 2.0 TDI RS
EZ 10/07, 5.000 km, 125 kW, Navig.,
CD-Wechsler, Tempomat, Sitzhg.,
Partikelfilter, Xenon, Klimaautom. uvm.
MwSt. awb. EURO 28.970,-



Skoda Superb 1.9 TDI Comfort
EZ 08/07, 20 km, 85 kW, Klimaautom.,
Navig., Xenon, CD-Wechsler, el. FH,
Sitzhg., Alu, Tempomat uvm.
MwSt. awb. EURO 19.970,-



Skoda Superb 2.0 TDI DPF Comfort
EZ 09/06, 31.000 km, 103 kW, Klima-
autom., Partikelf., Tempomat, Leder,
Sitzhg., Alu 17", Radio/CD uvm.
MwSt. awb. EURO 19.970,-

Der neue
Fabia Combi

Präsentation in Hildesheim

Ab sofort
bestellbar

ab **10.740,-**

Am 8.12.2007 von 09.00 h - 14.00h
+ am 9.12.2007 von 11.00h - 16.00h

Programm rund um die Premiere:
Glühwein, Freibier 100 Liter, Bratwurst 50 Cent/Stück,
Probefahrtaktion, Fahrzeugbewertung, Kinderschminken uvm.



Skoda Roomster 1.4 TDI DPF Comf.
EZ 06/07, 3.000 km, 59 kW, Klima,
ABS, ESP, Partikelfilter, ZV, Sitzhg., el.
Spiegel, BC, Dachreling uvm.
MwSt. awb. EURO 16.970,-



Skoda Octavia II 2.0 FSI Ambiente
EZ 11/06, 2.000 km, 110 kW, Klimaau-
tom., Einparkhilfe, Radio, Airbags, ABS,
ESP, ZV, el. FH, ASR, 6-Gang uvm.
MwSt. awb. EURO 17.470,-



Skoda Octavia II Combi 2.0 TDI RS
EZ 10/07, 14.800 km, 125 kW, Navig.,
CD-Wechsler, el. GSD, Sitzhg., Partikel-
filter, Xenon, Klimaautom. uvm.
MwSt. awb. EURO 24.970,-

**AUTOHAUS kühl
HILDESHEIM**

Münchwiese 5 • 31137 Hildesheim
Telefon 05121/206350
www.skoda-hildesheim.de

ca. 3000 Gebrauchtwagen und 450 Neuwagen ständig verfügbar.



Skoda Superb 2.0 TDI DPF Comfort
EZ 09/07, 1.000 km, 103 kW, Klima-
autom., Partikelfilter, Leder, Sitzhg.,
Radio/CD, Xenon, Nebel uvm.
MwSt. awb. EURO 22.870,-



Skoda Superb 2.8 V6 Eleg. Tiptronic
EZ 06/05, 22.200 km, 142 kW, Klima-
autom., Navig., Leder, Xenon, Einpark-
hilfe, CD-Wechsler, Tempomat uvm.
MwSt. awb. EURO 19.970,-



Skoda Superb 2.0 TDI DPF
EZ 08/07, 20 km, 103 kW, Klimaau-
tom., Leder, Sitzhg. v+H, Alu 17",
CD-Wechsler, Tempomat, BC uvm.
MwSt. awb. EURO 27.970,-

Mit uns kommen Sie gut an!

ASUS A696

Ultra-flaches Multitalent inklusive mobiler Navigation

Mit dem MyPAL A696 stellt ASUS einen neuen Allround Pocket PC mit integriertem GPS Modul vor. Die Antenne ist direkt in das ultra-flache, nur 165 Gramm leichte Gehäuse aus gebürstetem Aluminium integriert. Der 1200 mAh Akku erlaubt einen durchgehenden Navi-Betrieb von bis zu sieben Stunden. Mit einer externen SD Card steht zusätzlicher Speicherplatz von bis zu 4 GB für digitale Multimedia-Inhalte sowie große Dateien zur Verfügung. Damit die Navigatoren auch als mobile Büros einsetzbar sind, wird es zudem mit Windows Mobile 5.0, IrDA, Bluetooth 2.0, 3,5" QVGA-Display und WLAN 802.11b/g ausgestattet.



439,- Euro

ASUS P526

Quad-Band Smartphone mit GPS und Windows Mobile 6.0

Neues Mitglied in der ASUS Smartphone-Familie ist das Fliegengewicht ASUS P526. Mit seinem leichten 115 Gramm und dem schmalen 15,4 Millimetern passt es in jede Hemdtasche und ist der ideale Begleiter - nicht nur im Business-Alltag. Das 2,6" große TFT Touchscreen Farbdisplay liefert eine brillante Auflösung von 240 x 320 Bildpunkten, bei einfacher Bedienung und Menüführung. Basierend auf dem neuen Betriebssystem Windows® Mobile 6 Professional, unterstützt das ASUS P526 Quadband GSM/GPRS/EDGE und ermöglicht somit globales Roaming.



499,- Euro

NAVIGON TS 7000T Serie

- Intuitive Benutzeroberfläche
- Fahrspurassistent
- Schnellste, kürzeste und optimale Route
- Reale Beschilderungsanzeige
- Präzise Sprachansagen
- Geschwindigkeitsassistent
- Nach-Hause-Funktion
- 2D/3D-Ansicht
- Routenplanung mit diversen Zwischenzielen
- Dynamische Streckenübersicht
- Tür-zu-Tür-Navigation
- TMC Funktion (inkl. Pay TMC für Frankreich & UK) zur dynamischen Staumfahrung



333,- Euro

TomTom GO 720 T

Das ultimative tragbare Autonavigationssystem

Mobile Navigation mit neuestem Kartenmaterial von West-europa und TomTom Map Share™, vereinfachte Bedienung durch brillanten 4,3 Zoll Touchscreen (16:9) und Spracherkennung für die Zieleingabe, sicheres und entspannteres Fahren durch TMCpro-Staumfahrung, clevere und witzige Extras, z.B. integrierter FM-Transmitter und MP3-Spieler. Aufzeichnung der eigenen Navigationsstimme, Notfall- und Pannenhilfe.



499,- Euro

TomTom ONE XL & ONE XL T Europe

Noch einfacher von A nach B mit extrabreitem Touchscreen (16:9)

Sehen Sie mehr!

Der neue TomTom ONE XL sorgt mit einem brillanten LCD-Touchscreen (16:9) und mit 4,3" nicht nur für ein stylisches Design, sondern auch für eine optimale Ablesbarkeit. Somit haben Sie besseren Überblick über die aktuelle Straßensituation und bekommen mehr Informationen rund um den Verkehr.

- Auspacken, Einschalten, losfahren
- Großer 4,3" Touchscreen der Extraklasse
- Deutlich gesprochene Anweisungen in über 30 Sprachen
- RDS/TMC-Empfänger zur Staumfahrung (ONE XL - optional, ONE XL T Europe - inklusive)
- TomTom PLUS & TomTom HOME: Dienste, PC/Mac Software

ab 395,- Euro



connect
GUT

NAVI
magazin
Empfehlung
der Redaktion

TomTom one XL Europe
sehr gut
ADAC

I.E.S. Computer
Soft & Hardwareberatung
Systembetreuung

microtrend
COMPUTERHANDELSKOOPERATION
Gute Verbindungen zahlen sich aus

Multimedia-Store
Sarstedt
Friedrich-Ludwig-Jahn-Str. 1A
Tel. 05066-63245 oder 7772