

Das Automagazin für die Region mit den Angeboten der Kfz-Innung

Hildesheim

34



April/Mai 2013 · Tel. 051 21 – 518 521
www.teamschroedel.de
info@teamschroedel.de

mobilität

**kostenlos zum
Mitnehmen!**

Tolle Gewinne!!!

Gesponsert von
BORBET

2 x Taxi-Bobfahrt



Seite 3

Testkandidaten



Subaru Forester



Seat Toledo



Porsche Cayman S



Test auf Teneriffa:
KTM 1190 Adventure

**13. Hildesheimer
Automeile**

4.–5. Mai

ab Seite 12



Ein Museum zieht um:
Die „EilersWerke – Mobile Welten“
nehmen Gestalt an

**Vorschau: Oldie-
veranstaltungen**



Seite 21

**Sommerreifen:
Jetzt wechseln**



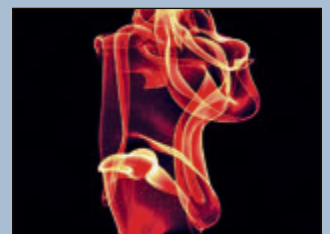
ab Seite 35

**Neue Straßen-
verkehrsordnung**



Seite 36

**Technik: Warum
brennt Kraftstoff**



Seite 38



WWW

Moderne Autos kommen immer mehr dem Bild nahe, das Science-Fiction-Autoren in den 50er und 60er Jahren von der Zukunft hatten. Fliegen können sie zwar (noch) nicht, aber immerhin selber einparken, vor einem Hindernis warnen, bei Gefahr automatisch abbremsen – und die ganze Welt mittels Internet auf einen Bildschirm im Fahrzeug zaubern.

Und weil wir vom Verlag TeamSchroedel als Herausgeber der ersten regionalen Automagazine für Hannover und Hildesheim bei neuen Entwicklungen gerne vorne dabei sind, können Sie die HILDESHEIMmobil/HANNOVERmobil jetzt auch im Auto lesen – nicht nur als Magazin

im besonders leserfreundlichen, weil gehefteten, Format sondern auch als praktischen Download auf ihrem Display, dem Smartphone oder Tablet. Unter www.TeamSchroedel.de finden Sie jede aktuelle Ausgabe noch vor der eigentlichen Verteilung. Außerdem alle bisher erschienenen Exemplare im Archiv – falls Ihnen mal eine zwischendurch durch die Lappen gegangen sein sollte, oder bei der Auslagestelle Ihres Vertrauens schon vergriffen war.

Weil in der Autobranche, regional und weltweit, auch zwischen den Erscheinungsterminen der HILDESHEIMmobil so viel passiert, veröffentlichen wir auf unseren In-

ternetseiten beinahe täglich aktuelle Meldungen – über neue Modelle, Veranstaltungen in der Gegend sowie praktische Tipps!

Wer den Verlag TeamSchroedel bei facebook „liked“ bleibt hier immer auf dem Laufenden.



Davon hatten damals nicht mal die kühnsten Zukunftsforscher geträumt.

Viel Spaß beim Lesen – im klassischen Heft oder online!

Impressum



Herausgeber

Team Schroedel
Piningstraße 2
31134 Hildesheim

Anzeigen- und Redaktionsleitung

Thomas Schroedel (V.i.S.d.P.)
Tel.: 05121 518 521
Email: info@teamschroedel.de

Satz und Druckvorstufe

Bultmann & Wenzel
Agentur für Kommunikation
Feldstraße 15, 30880 Laatzen
www.bultmannundwenzel.com
mail@bultmannundwenzel.com

Druck

Gerhard Druck
Gutenbergstr. 1
26632 Inlow-Riepe



Unsere Frühlings Angebote!

Ständig über 100 junge gebrauchte Transporter von Mercedes-Benz.



Mercedes-Benz Viano 2.2 CDI Trend Edition
EZ 03/12, 11.910 km, 120 kW (163 PS), EURO5, KLIMA, Standheizung, 1. Hand, abgedunkelte Scheiben im Fond, abnehmbare AHK, ABS...

Unser Aktionspreis **€ 29.411,-**
(€ 34.999,- brutto inkl. ges. MwSt.)



Mercedes-Benz Viano 3.0 CDI Ambiente Edition
EZ 04/11, 36.672 km, 165 kW (225 PS), EURO5, KLIMA, Comand, 2X Tür, 1. Hand, 3. Bremsleuchte, abgedunkelte Scheiben im Fond, ABS...

Unser Aktionspreis **€ 33.361,-**
(€ 39.699,- brutto inkl. ges. MwSt.)



Mercedes-Benz Viano 2,2CDI Ambiente, Lang
EZ 06/12, 25.210 km, 120 kW (163 PS), EURO5, KLIMA, 2-Schiebetür, 1. Hand, 3. Bremsleuchte, abgedunkelte Scheiben im Fond, ABS...

Unser Aktionspreis **€ 31.931,-**
(€ 37.990,- brutto inkl. ges. MwSt.)

KTW

www.ktw-hildesheim.de

Autohaus KTW GmbH
Carl-Zeiss-Straße 20
31137 Hildesheim
Tel. (05121) 9730 - 0



Autovermietung
HEGGER
PKW • LKW • Anhänger • Kleinbus





BORBET:

Einzigartige Alu-Räder dank ExaPeel

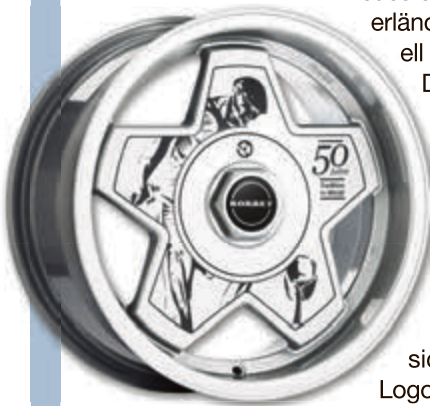
Fotos: Borbet

Aluminiumräder von BORBET sind qualitativ hochwertig und runden die Optik jedes Fahrzeugs individuell ab. Ob sportlich, elegant oder filigran, BORBET kreiert attraktive Raddesigns für jeden Anspruch.

Neueste Technik-Innovation des Sauerländers Familienbetriebs ist aktuell das Laserverfahren ExaPeel.

Diese von BORBET entwickelte Technologie erlaubt ein μ -genaues Radieren der obersten Lackschicht: Durch ein hochpräzises, lasergestütztes Verfahren wird die farbige Grundierung der Räder in beliebiger Form freigelegt. So lassen sich Schriftzüge, Ornamente, Logos und selbst feine Muster frei auf der Felge visualisieren, und die so

bearbeiteten BORBET Aluminiumräder entsprechen in höchstem Maße dem persönlichen Stil des Autobesitzers. Weitere Infos unter www.borbet.de



Atemberaubend: 2 x Taxi-Bob fahren in Winterberg zu gewinnen



Einmal mit 130 km/h durch einen Eiskanal brettern – ein Erlebnis, das man so schnell nicht vergisst! Gemeinsam mit BORBET – dem Premium-Felgenhersteller aus Deutschland – verlosen wir eine Mitfahrt im Bob-Taxi auf der Bobbahn in Winterberg/Hochsauerland. Ein erfahrener Bobpilot und drei Gäste bilden jeweils ein Team, mit dem Sie durch eine der

In eigener Sache:

Weil wir neben der HILDESHEIMmobil jetzt auch mit der HANNOVERmobil ein immer erfolgreicherer regionales Automagazin veröffentlichen und weitere Verlagsobjekte in Planung sind, reichte der Platz in unserem bisherigen Domizil am Kehr wiederwall nicht mehr aus. Ab Ende April erreichen Sie uns in unseren neuen Büroräumen, in der Piningstraße 2 in Hildesheim.

Nicht geändert hat sich unsere Rufnummer: unter Telefon 05121-518521 können Sie uns für redaktionelle Themen oder für Ihre Anzeigenschaltung wie gewohnt kontaktieren.

schnellsten und modernsten Kunsteisbahnen der Welt fahren.

Als Gewinner genießen Sie die Fahrt mit der „Formel Eins des Wintersports“ durch die 1600 m lange Bobröhre und erleben den ca. 60 Sekunden langen Nervenkitzel in einem originalen Viererbob!

Dafür müssen Sie uns nur folgende Frage beantworten: **Wo haben Sie die HILDESHEIMmobil erhalten?**

Sie helfen uns damit, unseren Vertrieb weiter zu verbessern und haben dafür die reelle Chance, diesen wertvollen Preis zu gewinnen. Senden Sie Ihre Antwort unter Angabe Ihrer Adresse und Telefonnummer per Post an Team Schroedel, Redaktion HILDESHEIMmobil Piningstr. 2, 31134 Hildesheim oder per Mail an info@TeamSchroedel.de Einsendeschluss ist der 27. Mai 2013

Gewinner!

In unserer letzten Ausgabe hatten wir 3 Autopflegesets von Liqui Moly verlost. Gewonnen haben:

Veronika Waldowski aus Elze
Simone Witte aus Delligsen
Gerhard Hermet aus Hildesheim

Herzlichen Glückwunsch!



Einmalig in Hildesheim: kostenlose Felgenanprobe!

Unser Service für Sie:

Räder umstecken ohne Termin..... **nur 15,- Euro**
Montage komplett, Stahlfelge..... **nur 30,- Euro**
Montage komplett, Alufelge **nur 40,- Euro**
Reifeneinlagerung **nur 25,- Euro**
Ständig über 500 Sätze Reifen und Felgen auf Lager – sofort zum Mitnehmen!

Reifenservice • Autoservice • Tuning & Styling



Reifen- & Felgendiscount

An der Scharlake 34a · 31137 Hildesheim



Den gibt es nur 3x: Lamborghini Veneno

Schauen Sie sich dieses Auto gut an – Sie werden es mit größter Wahrscheinlichkeit niemals „in Echt“ über die Straßen der Region rollen sehen. Vom Lamborghini Veneno werden nur drei Exemplare gebaut und verkauft. Anlässlich seines 50-jährigen Firmenjubiläums präsentierte Automobili Lamborghini diesen straßenzugelassenen Supersportwagen und Rennsport-Prototypen auf dem Genfer Automobilsalon 2013.

Sein Design ist konsequent ausgelegt auf optimale Aerodynamik und Fahrstabilität in schnellen Kurven, so dass seine Fahrdynamik dem eines Rennsport-Prototypen gleicht. Dennoch besitzt er eine reguläre Stra-



ßenzulassung. Mit einer maximalen Leistung von 750 PS aus einem 6,5 Liter Zwölfzylinder-Triebwerk beschleunigt

der Veneno in gerade mal 2,8 Sekunden von 0 auf 100 km/h, die Höchstgeschwindigkeit beträgt 355 km/h. Der

Preis liegt bei drei Millionen Euro plus Steuern – und alle drei Exemplare sind bereits an Kunden verkauft!

Bentley Flying Spur: Weltpremiere in Genf

Adel verpflichtet: Mit dem Flying Spur will Bentley wieder einmal Maßstäbe für eine luxuriöse Sportlimousine setzen. Dafür gibt es

mehr als genug Power unter der langen Fronthaube: Der Flying Spur wird von dem bekannten 6,0-Liter-W12-Motor mit Doppelturboauf-

ladung von Bentley angetrieben. Mit einer maximalen Leistung von 625 PS und einem Drehmoment von 800 Nm ist er kraftvoller als alle

viertürigen Bentley-Modelle in der Geschichte der Marke. Er beschleunigt innerhalb von 4,6 Sekunden von 0 auf 100 km/h und erreicht eine Höchstgeschwindigkeit von 322 km/h. Zur Verringerung des Luftwiderstandes bei höheren Geschwindigkeiten senkt die Luftfederung die Karosserie automatisch ab. Damit verbessern sich nicht nur die Fahrstabilität und die Aerodynamik des gesamten Fahrzeugs, der geringere Luftwiderstand erlaubt außerdem eine höhere Topgeschwindigkeit und mindert die CO2-Emissionen.

Im Innenraum ist der Fahrer umschlossen von feinstem Leder und edelsten Holzsorten – so wurden alleine knapp 10 Quadratmeter Edelholz furniert! Das ganze hat natürlich seinen Preis: den Bentley Flying Spur gibt es ab etwa 192.000,- Euro.





Skoda Octavia Combi: sparsam im Verbrauch, großzügig beim Platz

Eben noch als Premiere auf dem Automobilsalon in Genf – ab Mai schon bei den Skoda-Händlern: nach der neuen Octavia Limousine folgt jetzt die Kombi-Variante, bei den Tschechen „Combi“ geschrieben.

Der neue Octavia Combi ist deutlich größer als sein Vorgänger und bietet großzügige Platzverhältnisse für fünf Passagiere und ihr Gepäck. So wuchs alleine der Kofferraum-Volumen liegt bei 610 Litern. Klappt man die Rücksitzbank um, erhöht sich das Ladevolumen sogar auf 1.740 Liter. Die Rücksitzlehne lässt sich dabei bequem per Knopfdruck vom Kofferraum aus umlegen. Bei zusätzlich umgelegtem Beifahrersitz können bis zu 2,92 Meter lange Gegenstände transportiert werden. Hinzu kommen zahlreiche ‚Simply Clever‘ Details. So gibt es erstmals einen variablen doppelten Ladeboden im Kofferraum. Mit Hilfe dieses beweglichen Zwischenbodens kann der Kofferraum in verschiedene Höhen und Bereiche eingeteilt werden und bietet sehr

variable Transportmöglichkeiten.

Der neue Octavia Combi will auch in Sachen Sicherheit überzeugen. Zu den aktuellen aktiven Sicherheitssystemen zählen Front Assistant mit Notbremsfunktion, Lane Assistant, der den Octavia in der Spur hält, die Multikollisionsbremse mit automatischem Bremsengriff bei Unfall oder der Driver Activity Assistant (Müdigkeitserkennung).

Die neu entwickelten Motoren des Combi sind um bis zu maximal 17 Prozent verbrauchsärmer als die Vorgängergeneration. Das Motorenangebot umfasst vier Benzin- und vier Dieselmotoren, vom 1,2 TSI/63 kW bis zur Topmotorisierung 1,8 TSI mit 132 kW Leistung – darunter auch eine verbrauchsarme GreenLine-Version mit einem CO₂-Ausstoß von nur 87g/km.

Bis auf die Basisversionen sind in den EU-Ländern alle Motoren mit Start-Stopp-System und Rekuperation (Bremsenergie-rückgewinnung) ausgestattet.

Die Preise für den Octavia Combi beginnen bei 16.640,- Euro.



SIMPLY CLEVER

ŠKODA



Der Neue ŠKODA Octavia Combi.
Platz in seiner schönsten Form.

Ab sofort im
Vorverkauf.

Abbildung zeigt Sonderausstattung

Der Neue ŠKODA Octavia Combi. Mit seinem zeitlos-eleganten Design, innovativen Sicherheits- und Komfortsystemen und einem Ladevolumen von bis zu 1.740 Litern verbindet er Raum und Dynamik in vorbildlicher Perfektion. Freuen Sie sich auf den besten Octavia aller Zeiten. Besuchen Sie uns bei seiner großen Premiere mit vielen Attraktionen am 25. Mai!

Kraftstoffverbrauch für alle verfügbaren Motoren in l/100 km, innerorts: 7,1 - 4,6; außerorts: 4,8 - 3,3; kombiniert: 5,7 - 3,8; CO₂-Emission, kombiniert: 132 - 99 g/km (gemäß VO (EG) Nr. 715/2007).

kühl

Škoda Zentrum Hildesheim
Autohaus Kühl GmbH & Co. KG
Münchewiese 5, 31137 Hildesheim
Tel: 05121 99934-0, Fax: 05121 999345-10
kontakt@skoda-zentrum-hildesheim.de
www.skoda-zentrum-hildesheim.de





Subaru Forester 2.0D – Schnick-Schnack? Schnuppe!

Von THOMAS SCHROEDEL

Fotos: Schroedel

Bei Förstern ist er besonders beliebt, der Subaru Forester. Mag vielleicht auch am Namen liegen: Forester heißt übersetzt Förster. Liegt aber ganz bestimmt an der souveränen Geländetauglichkeit, mit der sich das SUV durch das Unterholz wühlt. Jetzt hat der Weltgrößte Allrad-PKW-Hersteller die 4. Generation seines Erfolgsmodells präsentiert – und das Autohaus Steinbrecher in Hasede hat ihn mir gleich zum Testen anvertraut.

Im Vergleich zum Vorgänger hat der neue Forester in Länge, Breite und Höhe moderat zugelegt. Gestalterisch hat er sich über seine Bauzeit vom eher hochgesetzten Kombi immer weiter zu einem waschechten SUV entwickelt. So ist Nummer vier jetzt eindeutig dieser Fahrzeuggattung zuzuordnen. Allerdings hat der Forester stets seinen eigenen Charakter gewahrt. Er ist ein Allrader von echtem Schrot und Korn und keines dieser weichgespülten Boulevard-SUV. Weil man aber nicht alleine von dem Verkauf an Förster leben kann, hat Subaru den Forester in zeitgemäße Optik gekleidet, ohne ihn seines herben Charmes zu berauben. Ein geräumiges Auto für die ganze Familie soll er sein, für eine Familie, die auch gerne mal abseits der Straße unterwegs ist. Und deren zum Fahrer auserkorenes Mitglied sich über die gegenüber dem Vorgänger leicht erhöhte Sitzposition und den damit verbundenen guten Rundumblick freut. Erstmal gleiten die Augen aber über das Armaturenbrett und der Be-



trachter stellt fest: alles so aufgeräumt hier. Modischer Schnick-Schnack? Ist dem Forester schnuppe! Zwei große Rundinstrumente, dazwischen ein Display. Ein weiteres Display thront auf der Mittelkonsole und zeigt graphisch recht ansprechend die Funktionen des Bordcomputers. Dadrunter die Lüftungs-Düsen, dann der große Touchscreen für Navi, Soundanlage und Rückfahrkamera. Unter dem sitzen die drei hochwertig anmutenden Drehregler für Heizung und

Klima. Alles absolut symmetrisch angeordnet. Und Symmetrie ist den Subaru-Ingenieuren ohnehin sehr wichtig. Auch beim Antrieb. Die Komponenten des permanenten Allradantriebs sind links und rechts der Mittelachse gleich verteilt. „Symmetrical AWD“ nennen sie das. Und das Ganze hat natürlich einen tieferen Sinn: gemeinsam mit dem flach bauenden Boxermotor gibt das eine ausgeglichene Gewichtsverteilung. Das merkt man dann beim Fahren: Der angesprochene

Boxer-Diesel sorgt neben der ihm eigenen Laufruhe für einen niedrigen Schwerpunkt, so dass der Forester auch in schneller umzirkelten Kurven stets die Contenance bewahrt – anders als SUV-Kollegen, die hier gerne mal zum Wanken neigen. In der Ruhe liegt die Kraft: Stoisch zieht er seine Bahnen, der 147-PS-Diesel sorgt stets für genügend Kraft auf allen vier Rädern, der Forester macht einen ruhigen, ausgewogenen Eindruck. Genau so entspannt kann man übrigens auch mit einem Anhänger – ob für Boot, Pferd oder ein Wohnwagen – unterwegs sein: der neue Forester hat ein Gespann-Stabilisierungsprogramm, das das Schlingern des Hängers verhindert. Habe ich aus Ermangelung eines solchen nicht ausprobieren können, dafür die vielen anderen praktischen Details: da gibt es zum Beispiel in der getesteten Platinum-Ausstattung eine elektrische Heckklappe, bei der man so



Dank 26° Böschungswinkel hinten und 25° vorne sowie 22 cm Bodenfreiheit kommt der Forester fast überall lang.



Subaru Forester 2.0D

Hubraum	1.998 ccm
Leistung.....	147 PS (108 kW)
Max. Drehmoment	350 Nm bei 1.600 – 2.400 U/min
Höchstgeschwindigkeit	190 km/h
Beschleunigung	10,2 Sek. (0 – 100 km/h)
L x B x H	4.595 x 1.795 x 1.735 mm
Kofferraum:	505 – 1.564 l
Verbrauch.....	5,9 l / 100 km
CO ₂ Emission:	156 g/km
Preis	ab 31.200,- Euro

Alle Angaben sind Werksangaben



Alles so aufgeräumt hier: Das Cockpit mit drei Displays, klaren Linien, hoher Funktionalität und ordentlicher Verarbeitung.

gar die Aufschwingshöhe einstellen kann (gut bei niedrigen Garagen). Die macht dann den Zugang frei zu einem mit 505 Litern nicht nur für erlegtes Wild sondern auch für das Urlaubsgepäck der Familie ausreichend großen Kofferraum. Durch Knopfdruck vom Laderaum aus, lassen sich die Rücksitzlehnen umklappen und das Volumen so auf bis zu 1564 Liter erhöhen. Ebenso praktisch: die zige Ablagen im Fahrzeuginneren, für Getränke, Kinderspielzeug und sonstiges. Und apropos Kinder: die haben dank einer gummierten hintere Einstiegsleiste einen einfacheren Zugang zu ihrem Platz.

lange zu schätzen – aufgrund seines effektiven „Symmetrical AWD“. Den hat der neue Forester natürlich auch an Bord, kann aber, dank kernigem Äußeren, großzügigem Innenraum, seinem sicheren Fahrverhalten und praktischen Details, auch Familien mit Kindern für sich gewinnen.



Das optionale Panorama-Schiebedach sorgt für viel Licht und Luft im Innenraum.

Fazit:

Förster und alle, die viel auf unbefestigten Wegen unterwegs sind, wissen ihn schon



Die elektrische Heckklappe macht den Zugang frei zum 505 Liter großen Gebäckabteil, das auf bis zu 1564 Liter erweitert werden kann.

Neu ab 1. Januar 2013:
Die sensationelle 5-Jahres-Vollgarantie* auf jeden Subaru.

5 JAHRE GARANTIE
Bis 160.000 km*
SUBARU

- 5 Jahre Garantie* bis 160.000 km
- 5 Jahre Schutzbrief bis 160.000 km
- 12 Jahre Garantie gegen Durchrostung
- 3 Jahre Garantie gegen Oberflächenkorrosion
- 2 Jahre Garantie* auf Original-Ersatzteile und Zubehör

Der neue
Subaru Forester 2.0X*
ab 28.900 Euro
Jetzt Probe fahren!

*Abbildung enthält Sonderausstattung

AUTOHAUS
STEINBRECHER

Hildesheim/Hasede - direkt an der B6 - Telefon 0 51 21/93 79 -0
www.autohaus-steinbrecher.de

SUBARU
Confidence in Motion

Durchschnittsverbrauch zum Beispiel Forester 2.0D kombiniert bei 5,7 Liter/100 km bei einem CO₂-Ausstoß von 150 g/km



Die Wüste bebt: G 63 AMG mit 6x6 Allradtechnik

Überlegene 6x6-Allradtechnik, AMG-V8-Biturbo-Power und ein Auftritt, der keinerlei Zweifel aufkommen lässt: Mit dem seriennahen Showcar Mercedes-Benz G 63 AMG 6x6 wühlt sich ein Offroader in den Vordergrund, der abseits befestigter Wege das Nonplusultra in Sachen Vorwärtsdrang repräsentiert. 544 PS, 6x6-Antrieb, Geländeuntersetzung, fünf Differentialsperren, Portalachsen, riesige 37-Zoll-Räder mit Reifendruckregelanlage und das Spezialfahrwerk erlauben diesem Pickup ein Vordringen in Bereiche, in der die

individuelle Mobilität normalerweise versandet. Wer angesichts dieser Eckdaten jetzt an ein Wettbewerbsfahrzeug à la Rallye Dakar denkt, ist auf dem Holzweg. Dank der Zutaten aus dem üppigen AMG Füllhorn in Sachen Innenraumveredelung genießen die Insassen auch bei allergrößten topografischen und meteorologischen Verwerfungen bestmöglichen Komfort. Apropos Holzweg: Den gibt es beim Wüsten-Funcar dann doch. Auf der Ladefläche – die ist mit massivem Bambus verkleidet.

Ob und wann die Ent-

scheidung zur Kleinserienfertigung des Mercedes-Benz G 63 AMG 6x6 fällt,

hängt von der Resonanz auf das seriennahe Showcar ab.



Porsche Cayman S – Einstiegsdroge

Von THOMAS SCHROEDEL

Alles klar, die Bahn ist frei: ich rolle langsam vom Parkplatz auf die Landstraße, halte kurz an, trete mit dem linken Fuß die Bremse und gleichzeitig mit dem rechten Fuß das Gaspedal. Der Drehzahlmesser schnellst empor bis weit über 7000 Umdrehungen. Jetzt die Brem-

se loslassen und – whow! – wie ein aus einer Waffe abgefeuertes Projektil schießt der Porsche Cayman S nach vorne, begleitet von dem trompetenden Gebrüll des Boxermotors hinter mir – das locker meine Freudenschreie überbört. „Grand Prix“-Start nennt man dieses Beschleunigungsprozedere, das natürlich nur mit einem Automatikgetriebe

funktioniert. An Bord des getesteten Cayman S vom Porsche Zentrum Hannover befindet sich das komplett neu abgestimmte 7-Gang Doppelkupplungsgetriebe, bei Porsche PDK genannt.

Und auch sonst steckt viel Neues in der zweiten Cayman-Generation – vor allem aber viel Porsche. Wurde sein Vorgänger von eingefleischten

Markenfans noch als „Hausfrauen-Porsche“ belächelt, avanciert der aktuelle Cayman S zum veritablen 911er-Konkurrenten.

Er sieht aus wie ein Porsche: Seine Karosserie mit verlängertem Radstand, kurzen Überhängen, herausgeformten Kotflügeln, einer flachen Silhouette und den großen seitlichen Lufteinlässen sitzt knapp wie ein Slimfit-Hemd über einem gestählten Körper. Im Innenraum erinnert die ansteigende Mittelkonsole an den größeren Konzernbruder, genau wie der mittig angeordnete Drehzahlmesser, das Sportlenkrad mit den Schaltpaddles und die filigrane Ausgestaltung der Bedienelemente. Die Verarbeitungsqualität ist gewohnt erstklassig, die verwendeten Materialien sind es auch – der Cayman fühlt sich an wie ein Porsche.

Was ihn zu einem besonderen Porsche macht, ist sein Mittelmotorkonzept. Ein-





Porsche Cayman S PDK

Hubraum	3.436 ccm
Leistung.....	325 PS (239 kW)
Max. Drehmoment	370 Nm bei 4500 U/min
Höchstgeschwindigkeit	281 km/h
Beschleunigung	4,9 Sek. (0 – 100 km/h)
L x B x H	4.380 x 1.801 x 1.295 mm
Kofferraum:	150 l vorne/275 l hinten
Verbrauch.....	8,0 l / 100 km
CO ₂ Emission:	188 g/km
Preis	67.014,25 Euro

Alle Angaben sind Werksangaben



Die ansteigende Mittelkonsole und der mittig angeordnete Drehzahlmesser erinnern an Konzernbruder 911.

Fazit:

Er sieht aus wie ein Porsche, fährt sich wie einer, klingt wie einer – und macht einfach sau viel Spaß: Der Cayman ist ein ernst zu nehmender Sportwagen, der sogar den Produkten im eigenen Haus das Wasser-

reichen kann. Klar, die Ikonen 911 kann alles noch ein bisschen besser, aber zu Preisen ab gut 51.000 Euro (bzw. 64.000 Euro für den S) ist der Cayman eine perfekte Einstiegsdroge in die Porschewelt.

mal losgelassen – nach vollzogenem „Grand-Prix“-Start – powert der Cayman um die Ecken, dass es eine wahre Pracht ist. Agil und neutral, selbst bei sehr optimistischen Kurvengangsgeschwindigkeiten. Eine echte Fahrmaschine. Gaspedalimpulse werden ohne Umschweife in Vortrieb umgesetzt, kaum aus der Kurve raus, galoppiert die Tachonadel schon wieder Richtung Bußgeldbescheid, der Bereich des maximalen Drehmoments scheint schier unendlich. Und das war erst der Normalmodus. Nach Betätigung der Sport-Taste reagiert der Motor noch spontaner, die Motordynamik wird rennsportartig. Nochmal wilder wird es im Sport Plus-Modus: Das PDK verschiebt die Schaltpunkte nah an den Drehzahlbegrenzer, das Trompeten wird so zu einem Klanginferno, die Schaltzeiten werden kürzer und beim Zurückschalten gibt es diesen grandiosen Zwischengassound. Der Cayman klingt wie ein Porsche.

Cayman S ist, hat er stolze 325 PS unter der Haube – nur 25 weniger als der 911 Carrera. Das reicht dann in Verbindung mit dem wahnsinnig schnell schaltenden PDK und dem optionalen Sport Chrono Paket für eine Beschleunigung von gerade mal 4,7 Sekunden auf 100 km/h. Und weil der Cayman nicht abgeregelt wird, rennt er auf der Bahn bis zu 281 km/h schnell. Dabei sitzt der Fahrer tief auf seinem bequemen Sportsitz und hat – auch dank des sanft aber sicher eingreifenden PSM (das ESP bei Porsche) jederzeit das Gefühl, Herr über sein Gefährt zu sein. Der Cayman fährt sich wie ein Porsche.

Ach ja, und dann sei natürlich noch erwähnt, dass der Cayman eine (abschaltbare) Start-Stopp-Funktion hat, sowie in Verbindung mit dem PDK das sogenannte „Segeln“ ermöglicht: der Motor wird kurzzeitig abgekoppelt um Kraftstoff zu sparen. Damit soll ein Durchschnittsverbrauch von 8,0 Litern erreicht werden. Nicht schlecht bei so viel Leistung.

Weil der Testwagen ein



Herausgestellte Kotflügel, flache Silhouette und große seitliche Lufteinlässe unterstreichen die Sportlichkeit des Cayman.



Anpassung ist keine Strategie, die Sie weiter bringt.



Der neue Cayman S.

PORSCHE

Bei uns im Porsche Zentrum. Wir freuen uns auf Ihren Besuch.

Porsche Zentrum Hannover

Sportwagenzentrum Petermax Müller GmbH & Co. KG
 Podbielskistraße 117 · 30177 Hannover
 Tel.: +49 (0) 5 11 / 3 99 00 - 0
 Fax: +49 (0) 5 11 / 3 99 00 - 3 69
www.porsche-hannover.de

Kraftstoffverbrauch (in l/100 km): innerorts 12,2–11,2 · außerorts 6,9–6,2 · kombiniert 8,8–8,0; CO₂-Emissionen: 206–188 g/km



Seat Toledo 1.2 TSI: Der Lademeister ist zurück

Von THOMAS SCHROEDEL

Fotos: Schroedel

1991 präsentierte Seat den ersten Toledo, eine klassische Stufenheck-Limousine mit praktischer Heckklappe und einem riesigen Kofferraum. Von diesem und dem Nachfolgemodell Toledo II verkauften die Spanier insgesamt über 860.000 Stück, womit die Baureihe eine der erfolgreichsten der spanischen Marke war. Nach dem etwas glücklosen Toledo III auf Basis des Altea mit Hochdach und Rundheck besannen sich die Spanier jetzt wieder auf ihre Tugenden und bauen mit dem neuen Toledo ein Fahrzeug nach ursprünglichem Konzept.

Das Autohaus Tüpker in Himmelsthür hat mir die Kompaktlimousine zum Testen zur Verfügung gestellt. Und als erstes fällt auf: so kompakt wirkt der gar nicht. Mit klassischer, gestreckter Linie auf knapp 4,50 Metern, sowie klar gezeichnetem



Das voluminöse Heck birgt jede Menge Platz.

Front und Heck im aktuellen Seat-Stil macht der Toledo einen recht erwachsenen Eindruck. Dieser Eindruck setzt sich im Innenraum fort: merkt man ihm in der Breite noch seine Klassenzugehörigkeit an, sorgt der Radstand von 2,60 besonders auf den hinteren Plätzen für beinahe luxuriöse Beinfreiheit. Nicht ganz so luxuriös kommt bei Preisen ab 13.990,- Euro natürlich das Cockpit-Ambiente daher. Aber es ist alles da,

was man in einem modernen Auto dieser Klasse erwartet, die Verarbeitung ist tadellos und die Materialien (bis auf etwas Hartplastik) sind einem Produkt aus dem VW-Konzern angemessen. Die getestete Ausstattungsvariante „Reference“ kann neben Zentralverriegelung mit Fernbedienung, elektrischen Fensterhebern und 6 Airbags sogar mit Multifunktionslenkrad, Bordcomputer, Sound-System inklusive AUX-An-

schluss und elektrisch verstellbaren Spiegeln aufwarten. Außerdem ist die Rück Sitzlehne asymmetrisch geteilt umklappbar, was den Toledo vollends zum Kombi-Konkurrenten macht. Ermöglicht die weit ins Dach öffnende Heckklappe einen komfortablen Zugang zum an sich schon großen 550 Liter Gepäckabteil, sorgen die umgeklappten Lehnen für die Ladekapazität eines mittleren Familienvans: 1490 Liter!

Mit 1,2 Litern hingegen ist der Hubraum des Testkandidaten vergleichsweise winzig. Turbobeatmet sorgt das 105 PS-Aggregat aber dennoch nicht für Frust. Wer den Motor etwas höher dreht und die 6-Gang-Schaltung motiviert durch die Kulisse rührt, kann eine flotte Fahrweise an den Tag legen – erreicht dann aber nicht mehr den von Seat avisierten Durchschnittsverbrauch von 5 Litern auf 100 Kilometern. Dazu muss man dann schon den Schalthinweisen im Cockpit folgen, bei





Seat Toledo 1.2 TSI

Hubraum	1197 ccm
Leistung.....	105 PS (77 kW)
Max. Drehmoment	175 Nm bei 1550 – 4100 U/min
Höchstgeschwindigkeit	195 km/h
Beschleunigung	10,3 Sek. (0 – 100 km/h)
L x B x H	4482 x 1706 x 1461 mm
Kofferraum:	550 – 1490 l
Verbrauch.....	5,0 l / 100 km
CO ₂ Emission:	116 g/km
Preis	17.620,- Euro

Alle Angaben sind Werksangaben



Alles da, was man braucht: das Cockpit präsentiert sich schlicht, die sachliche Gestaltung sorgt für Überblick, die Verarbeitung ist tadellos.

jedem Halt auskuppeln, um das Start-Stop-System zu nutzen und mit einem zarten Gasfuß fahren. Fällt mir dann aber eher schwer, denn bei ambitionierterem Gebrauch des Gaspedals macht der Toledo mehr Freude, passiert nach passablen 10,3 Sekunden die 100 km/h und läuft bis zu 195 km/h schnell. Dabei zeigt er aufgrund des etwas straffer eingestellten Fahrwerks stets ein neutrales Fahrverhalten und die elek-

trohydraulische Servolenkung vermittelt einen guten Kontakt zur Straße.

Um Kontakt zu Straßebäumen- und Gräben zu vermeiden hat der Toledo serienmäßig ESP an Bord – gegen den Kontakt mit der Garagenwand oder einem freistehendem Poller würde ich einen Parksensoren empfehlen, da der Seat aufgrund seines ausladenden Hecks nach hinten etwas unübersichtlich ist.

Fazit:

Mit der 4. Toledo-Generation besinnt sich Seat auf alte Tugenden: So wie 1991 kommt die Kompaktlimousine als Raumwunder mit riesigem Kofferraum und praktischer Heckklappe daher – zu fairen Preisen.

Gute Aussichten also, dass der neue Toledo an die Erfolge von damals anknüpfen kann.



Große Klappe mit viel dahinter: Der Toledo glänzt mit einem riesigen Gepäckabteil von 550 Litern, das durch Umklappen der Rücksitzlehnen auf bis zu 1490 Liter erweitert werden kann.



DER NEUE SEAT TOLEDO.
So schön kann praktisch sein.



NULL Anzahlung

NULL Zinsen

ab 139€ / Monat¹

ENJOYNEERING

DER NEUE SEAT TOLEDO. Einmalige Überführungskosten von 590,00 €.

Beispielrechnung für den SEAT Toledo 1.2, 55 kW (75 PS)*

Fahrzeugpreis: 13.990,00 €, Anzahlung: 0,00 €, Nettodarlehensbetrag: 13.990,00 €, Sollzinssatz (gebunden) p.a.: 0,00 %, effektiver Jahreszins: 0,00 %, Laufzeit: 60 Monate, Fahrleistung / Jahr 10.000 km, 60 Monatsraten im AutoCredit à: 139,00 €, Schlussrate: 5.650,00 €, Gesamtbetrag: 13.990,00 €, Überführungskosten (einmalig): 590,00 €.

Ein Angebot der SEAT Bank, Zweigniederlassung der Volkswagen Bank GmbH, Gifhorner Straße 57, 38112 Braunschweig, für die wir als ungebundener Vermittler gemeinsam mit dem Kunden die für die Finanzierung nötigen Vertragsunterlagen zusammenstellen.

*Kraftstoffverbrauch SEAT Toledo 1.2, 55 kW (75 PS), in l/100 km: innerorts 8,1; außerorts 4,6; kombiniert 6,1; CO₂-Emissionen: kombiniert 137 g/km. Effizienzklasse: D.

Kraftstoffverbrauch SEAT Toledo: kombiniert 6,1–3,9 l/100 km; CO₂-Emissionen: kombiniert 137–104 g/km. Effizienzklassen: D–A.

1) Ein Finanzierungsangebot der SEAT Bank, Zweigniederlassung der Volkswagen Bank GmbH, Gifhorner Straße 57, 38112 Braunschweig, für Privatkunden und Finanzierungsverträge mit 12 – 60 Monaten Laufzeit. Gültig für SEAT Toledo Neuwagen. Bonität vorausgesetzt. Nicht kombinierbar mit anderen Sonderaktionen. Eine Aktion der SEAT Deutschland GmbH. Abbildung zeigt Sonderausstattung.

Tüpkер | Sympathisch.

TÜPKER AUTOMOBILE GMBH Carl-Zeiss-Str. 17-21, 31137 Hildesheim
Tel. (0 51 21) 4 01-0, Fax (0 51 21) 4 01-50, info@tuepker.de, www.tuepker.de



Autos und Action

Die 13. Hildesheimer Automeile

Hildesheim (tms). Schauen und Shoppen, Autos und Action – eine Mischung, die bereits zwölf Mal für jede Menge Trubel in der Kreisstadt gesorgt hat. Und am Wochenende des 4. und 5. Mai

ist es wieder so weit: bei der 13. Hildesheimer Automeile kommen Autofans und Shoppingfreunde wieder voll auf ihre Kosten. Vom Huckup bis zur Bernwardstraße, vom Pferdemarkt über Scheelen-

straße bis hin zur Lilie und dem Marktplatz lassen etwa 250 Fahrzeuge von ca. 20 Ausstellern das Herz von Autoliebhabern und -fahrern höher schlagen. Vom Traumauto über rasante Sportflit-

zer bis hin zur Familienkutsche ist alles vertreten und für jeden Geldbeutel und Geschmack lässt sich das passende Fahrzeug finden, darunter sogar einige Premieren von Autos, die ganz neu in den Verkauf kommen. Zudem sorgt ein attraktives Rahmenprogramm für zusätzliche Action.

Erneut wird in diesem Jahr die Arneken-Galerie mit ins Programm der Automeile einbezogen: Gemeinsam mit der AWO wird bereits am Donnerstag und Freitag (2. und 3.5.) eine gläserne Werkstatt errichtet, in der alte „Schwalben“ (DDR-Zweiräder) generalüberholt werden. Am Samstag und Sonntag gibt es dann eine Ausstellung alter MZA- und Simson-Modelle.

Zu so viel DDR-Nostalgie passt auch das Angebot der Firma Erlebnis-Trabant, die in der Scheelenstraße steht: Sie hat sich auf die Vermietung des urigen Zweitakters aus Zwickau spezialisiert.

Ein Wiedersehen ganz anderer Art gibt es vor der Galeria Kaufhof. Hier präsentiert der Himmelsthürer Mercedes-Profi KTW den original Sprinter aus dem aktuellen „Stirb Langsam“-Film mit Bruce Willis, inklusive echter Schrammen von einer wilden Verfolgungsjagd.

Ein Highlight auf der Automeile bietet auch das erste Automagazin für die Region, die HILDESHEIMmobil: am Stand in der Rathausstraße, gegenüber vom Bäckeramtshaus, hat man die Chance, eine Taxi-Bobfahrt in Winterberg zu gewinnen, gesponsert von Premium-Felgenhersteller BORBET.

Rings um die Automeile gibt es natürlich noch viele

35 Jahre Auto+Sport Sondermodell



QASHQAI I-WAY
1.6 I 16V, 86 kW (117 PS)

UNSER PREIS
€ 19.980,-

- Navigationssystem
- Klimaautomatik, Dachreling
- Rückfahrkamera in Farbe
- 18" Sommerräder
- Sitzheizung vorn
- Panoramaglasdach

IHR PREISVORTEIL EUR 5.350,00

Auto+Sport AS HGmbH
Benzstraße 2 • 31135 Hildesheim • Tel.: 05121/53314
www.autoundsport.de

Gesamtverbrauch l/100 km: innerorts 7,9, außerorts 5,2, kombiniert 6,2; CO₂-Emissionen kombiniert 144,0 g/km (Messverfahren gem. EU-Norm); Effizienzklasse C.
Abb. zeigt Sonderausstattung



weitere Attraktionen – einfach mal selber auf den Weg in die Innerstestadt machen und auf Entdeckungstour gehen.

Wie in den vergangenen Jahren sind auch diesmal wieder am Sonntag die Innenstadt-Geschäfte geöffnet und viele halten attraktive Angebote bereit, sodass von 13 bis 18 Uhr der Besuch der Automeile mit Einkaufsbummel und Schnäppchenjagd verbunden werden kann. Auf diese Weise ist nicht nur für Autofans ein erlebnisreicher Tag garantiert.



peugeot.de

ERLEBEN SIE DIE GROSSE PEUGEOT SONDERSCHAU.

MIT DEN NEUEN **STYLE** SONDERMODELLEN UND DEN COUPÉ-CABRIOLETS 207 CC UND 308 CC.

Abb. enthält Sonderausstattung.

BARPREIS € 19.999,-
für den PEUGEOT 308 SW Style 120 VTi 1,6l

KUNDENVORTEIL € 5.250,-²

SONDERSCHAU AM 20. APRIL 2013

Kraftstoffverbrauch in l/100 km: innerorts 9,1; außerorts 4,9; kombiniert 6,4; CO₂-Emission in g/km: kombiniert 147; Nach amtlichem Messverfahren in der jeweils gültigen Fassung.

- Klimaautomatik
- Einparkhilfe hinten
- Leichtmetallfelgen 16"

- getönte Scheiben hinten
- LED-Tagfahrlicht

¹ 12 Jahre Herstellergarantie + 3 Jahre Schutz gemäß den Bedingungen des Optiway-GarantiePlus Vertrages bis max. 80.000km / 5 Jahre. Angebot gilt für Kaufverträge von Privatkunden und Kleingewerbe. Über alle Detailbedingungen informieren wir Sie gerne. ²Gegenüber der unverbindlichen Preisempfehlung für einen nicht zugelassenen Neuwagen.

PEUGEOT 308 SW

MOTION & EMOTION



PEUGEOT

Autohaus
KRUMREY
GmbH
... da will ich hin

Autohaus Krumrey GmbH
Siemensstrasse 20 • 31135 Hildesheim
Tel.: 05121/29606-0 • Fax: 05121/29606-29
www.autohaus-krumrey.de www.facebook.com/autohaus.krumrey



Passend zum Frühjahr präsentiert das Autohaus Dost neben den anderen aktuellen Modellen von VW und Audi das neue Beetle Cabriolet auf dem Markt. Mit dynamischen Proportionen, einem in 9,5 Sekunden öffnenden Dach sowie kräftigen und dennoch sparsamen Motoren hat der offene VW das Zeug zum Klassiker. Bei Verkaufsberater Timur Sahin gibt es mehr Infos.



Citroen, Nissan und Mitsubishi – das sind die Marken, die das Autohaus Auto + Sport an seinem Platz in der Scheelenstraße präsentiert. Unter anderem dabei: der aktuelle Citroen C4 Aircross. Den schicken Kompakt-SUV gibt es mit Motoren von 114 bis 150 PS sowie 2- und 4-Radantrieb. Verkäuferin Ann-Kathrin Franitza gibt gerne weitere Informationen zum Aircross.

Offen für Abwechslung aller Art.

Das neue Beetle Cabriolet*.



* Kraftstoffverbrauch des neuen Beetle Cabriolet in l/100 km: kombiniert 7,8–4,5, CO₂-Emissionen in g/km: kombiniert 180–118.

Beetle Cabriolet 1.2 TSI, 77 kW (105 PS), 6-Gang

Kraftstoffverbrauch, l/100 km: innerorts 7,8/außerorts 5,2/kombiniert 6,1/CO₂-Emissionen, g/km: kombiniert 142

Ausstattung: 17 Zoll LM-Felgen „Rotor“, Komfortpaket inkl. „Climatronic“ und Geschwindigkeitsregelanlage, Lederlenkrad, Licht- und Sicht-Paket, ParkPilot, Windschott, Winterpaket u. v. m.

Leasingrate monatlich 199,- €^{1,2}

Sonderzahlung: 2.000,- € inkl. Selbstabholung in der Autostadt Wolfsburg, Laufzeit: 48 Monate, Laufleistung pro Jahr: 10.000 km

¹Ein Angebot der Volkswagen Leasing GmbH, Gifhorner Str. 57, 38112 Braunschweig für Privatkunden und gewerbliche Einzelabnehmer mit Ausnahme von Sonderkunden für ausgewählte Modelle. ²Preis gilt nur bei Zulassung in Stadt und Landkreis Hildesheim. Abbildung zeigt Sonderausstattungen gegen Mehrpreis.



Das Auto.



Ihr Volkswagen Partner **Dost Automobile GmbH**

Porschestraße 1, 31135 Hildesheim, Tel. 05121 / 507-25



Der erste war der Vorreiter des aktuellen Kompakt-SUV-Hypes, der nächste ist eine beliebte Alternative im Familien-Van-Bereich und beim dritten ist die sparsame Hybridvariante inzwischen günstiger als der Diesel: Das Autohaus Schuder bringt die jeweils neueste Version der drei erfolgreichen Toyotamodelle RAV4, Verso und Auris mit auf die Automeile.



SsangYong, Alfa Romeo und Mazda – das Autohaus Justus kommt mit seinen drei Marken zur Automeile. Inhaber Carsten Fiedler und Verkaufsleiter Matthias Seraphin präsentieren unter anderem den neuen Mazda6. Das Mittelklassemodell, das es als Kombi und Limousine gibt, erhält aktuell den „red dot design award“ für sein herausragendes Produkt-Design.



NICHTS IST UNMÖGLICH



WIR HABEN 3 NEUE: AURIS, VERSO, RAV4

Testen Sie die neuesten Modelle: Auris, Verso und RAV4.

Kraftstoffverbrauch der hier beworbenen Modelle kombiniert 7,3–3,8 l/100 km, CO₂-Emissionen kombiniert 176–87 g/km (nach EU-Messverfahren). Abb. zeigt Sonderausstattung.

JUBEL ZINS 0,25%
effekt. Jahreszins¹
FINANZIERUNG NULL ANZAHLUNG

Jetzt Probe fahren und Gratis-T-Shirt sichern.

¹ Jetzt mit 0,25% Jubelzins. Die Finanzierungsangebote ² für Auris 1.33 5-T, Verso 1.6 und RAV4 2.0 D-4D 4X2 entsprechen den repräsentativen Beispielen nach § 6 Abs. 3 PangV.
Hauspreise: 16.545,- € bis 27.245,- €, abzüglich Aktionsrabatte: 2.500,- € bis 4.000,- €, Anzahlungen: 0,- €, einmalige Schlussraten: 7.496,50 € bis 13325,- €, Nettodarlehensbeträge: 15.324,- € bis 26403,- €, Bearbeitungsgebühr: 0,- €, Gesamtbeträge: 15.348,09 € bis 26.601,56 €, Vertragslaufzeit: 48 Monate, gebundener Sollzins: 0,25%, effektiver Jahreszins: 0,25%, 47 mtl. Raten à 168,97 € bis 282,48 €.

² Finanzierungsangebote der Toyota Kreditbank GmbH, Toyota-Allee 5, 50858 Köln. Nur bei teilnehmenden Toyota Vertragspartnern. Gilt bei Anfrage und Genehmigung bis zum 30.06.2013. Unser Autohaus vermittelt Darlehensverträge mehrerer bestimmter Darlehensgeber.

toyota.de/qualitaet

AUTO SCHUDER

Ihr Partner des Verbrauchers

Auto Schuder GmbH

Steuerwalder Str. 161 • 31137 Hildesheim
Tel. 05121/749960 • www.auto-schuder.de

LEIDENSCHAFTLICH ANDERS

www.mazda-stories.de

ÜBER NACHT ZUM BESTPREIS
UNSERE TAGESZULASSUNGEN

DER MAZDA5 ALS TAGESZULASSUNG

- Navigationssystem mit Rückfahrkamera
- Klimaautomatik, Sitzheizung, Bluetooth
- Schiebetüren hinten, 7. Sitze u.v.m...
- EZ 03/2013

Preisvorteil bis zu € **6.100¹⁾** Barpreis ab € **20.270²⁾**

Kraftstoffverbrauch im Testzyklus: innerorts 9,3 l/100 km, außerorts 6 l/100 km, kombiniert 7,2 l/100 km.
CO₂-Emissionen im kombinierten Testzyklus: 168 g/km.

1) Preisvorteil gegenüber der UVP der Mazda Motors (Deutschland) GmbH für einen vergleichbar ausgestatteten nicht zugelassenen Neuwagen. 2) Endpreis für den Mazda5 KENKO 1.8 l MZR 85 kW (115 PS). Abbildung zeigt Fahrzeug mit höherwertiger Ausstattung.

Autohaus **JUSTUS** GmbH

Hildesheimer Straße 23 | 31137 Hildesheim
Telefon 0 51 21 / 6 44 88 | www.ahjustus.de



Änderungen vorbehalten, Stand: April 2013
* nur am Sonntag

WEITERE INFORMATIONEN UNTER:

• www.hildesheim.de/automeile



ALLES NEU MACHT DER MAI. JETZT CABRIO FAHREN.

**Besuchen Sie
uns auch dieses Jahr
bei der Hildesheimer
Automeile!**

BMW Cabrios zählen schon immer zu den schönen Modellen der Gattung. Da spielt es keine Rolle, ob es ein Gebrauchtes oder ein Neues ist. Worauf wollen Sie warten?

**BMW CABRIOS - JETZT EINSTEIGEN
IN DIE OPEN AIR SAISON.**

**Block am Ring
Premium-Automobile**

BLOCK AM RING

BMW UND MINI MIT FORMAT

Block am Ring GmbH & Co. KG
Junkersstraße 2
31137 Hildesheim
Tel. 05121 76000
www.blockamring.de

Braunschweig Goslar Hildesheim Peine Salzgitter Wernigerode Wolfenbüttel



Zu den aktuellen Mini- und BMW-Modellen, wie dem gerade überarbeiteten, sportlich souveränen Roadster BMW Z4, stehen die Verkäufer vom Autohaus Block am Ring auf der Automeile Rede und Antwort. Im Bild Dietmar Schuler, Michael Grajetzky, Michael Berges, Jörg Schurawsky, Jan-Philipp Chojnowski, Daniela Lecjaks sowie Filialleiter Michael Gremm.



Der Hingucker am Stand von WITTFOHT auf dem Marktplatz wird wieder der original Morgan sein. Neben seinen Dienstleistungen rund um Kfz-Pflege und -Aufbereitung präsentiert das Fahrzeugpflege-Kompetenzzentrum die Produkte von SWIZÖL. Als zertifizierter Partner gibt WITTFOHT weitere Infos zur hochwertigsten Fahrzeugpflege-Serie der Welt.



An der Ecke Arnekenstraße/Almsstraße, direkt vor ihrer Filiale, präsentiert die Sparkasse ihre Dienstleistungen und Finanzprodukte – mit Autos als passenden Hingucker. Thema Nummer 1 auf der Automeile wird sicherlich der Sparkassen Auto-Kredit für Neu- und Gebrauchtwagen sein, z.B. für Besucher, die bei einem der Händler grade ihren Traumwagen entdeckt haben.

WITTFOHT

FAHRZEUGPFLEGE-KOMPETENZZENTRUM

Kfz.-Aufbereitung und -Pflege für
Privat-, Geschäftsfahrzeuge,
Autohäuser + Flotten

Herbert-Quandt-Str. 1 • Hi.-Bavenstedt
www.wittfoht-fahrzeugpflege.de

0 51 21 – 8 88 99 87



Für Gebraucht-
und Neuwagen

**Bitte einsteigen:
unser Autokredit mit
Wunschausstattung.**

Ohne Anzahlung, mit Zinssicherheit
+ Wahlfreiheit.

- Grundlaufzeit nach Wunsch
- dann Wahlfreiheit zwischen Kauf,
Rückgabe und Weiterfinanzierung
- im Autohaus Barzahler-Rabatt nutzen

Ihren Vertrag schließen Sie mit der
S-Kreditpartner GmbH, einem
spezialisierten Verbundpartner in der
Sparkassen Finanzgruppe.

 **Sparkasse
Hildesheim**



Die E-Mobilität bei den Autos kommt langsam ins Rollen, bei den Zweirädern – sogenannten Pedelecs oder E-Bikes – hingegen kann man bereits von einem regelrechten Hype sprechen. Die EVI zeigt sich als kompetenter Partner im Bereich der emissionsfreien Fortbewegung und präsentiert auf der Automeile am Huckup ihr Förderprogramm für E-Mobilität.



Einen echten Filmstar präsentiert KTW auf der Automeile: den originalen Sprinter aus dem aktuellen „Stirb Langsam“-Film. Weil der Wagen im Film in eine wilde Verfolgungsjagd verwickelt war, hat er einige Schrammen und Kratzer abbekommen. Außerdem zeigen die Himmelsthürer Mercedes-Profis einige Modelle aus ihrer neuen Tuning-Abteilung (siehe Seite 26). Foto: Twentieth Century Fox

**Mit EVI
unter Strom.**

Ihr Partner
für Energie



EVI E-Mobilität – Mobil in die Zukunft!
Nutzen Sie jetzt das EVI Förderprogramm für E-Mobilität.

Rufen Sie uns an: 05121 508-333

www.evi-hildesheim.de



Das Verkaufsteam vom Autohaus Krümrey – von links nach rechts: Marielena Frühwacht, Serpil Sönmez, Evelyn Grimm, Jerome Le Toux, Marvin Diederichs und Geschäftsführer Oliver Scharf – bringt unter anderem den nagelneuen 208 GTi mit zum neuen Standort auf der Lilie. Der 200 PS-Kompaktsportler passiert nach 6,8 Sekunden die 100 km/h und ist bis zu 230 km/h schnell!



Neben Renault und Dacia vertreibt das Autohaus Machel als offizieller Partner auch die Reisemobile der Marke Adria. Am Automeilen-Sonntag zeigt der Mahlerter Betrieb die aktuellen Wohnmobile und Caravans des bekannten Herstellers auf dem Andreasplatz und präsentiert seine Dienstleistungen, wie die Vermietung von Fahrzeugen für Urlaub oder Wochenend-Trip.



4./5. MAI AUTOMEILE HILDESHEIM

Verkaufsoffener Sonntag von 13 – 18 Uhr

HILDESHEIMMARKETING HILDESHEIMCITY DIE FREIBÜCHER HILDESHEIM HILDESHEIM



RENAULT



3 STARKE MARKEN

UNTER EINEM DACH

Offizieller Partner für ADRIA-Reisemobile



Das Team vom
Autohaus Machel
freut sich auf Ihren Besuch!

Reisemobile

- ✓ Verkauf und Vermietung
- ✓ Reparatur und Service
- ✓ Caravantechnik
- ✓ Campingzubehör

PKW

- ✓ Renault und Dacia Neuwagen
- ✓ Gebrauchtwagen zu fairen Preisen
- ✓ Werkstattservice, Unfall-Instandsetzung
- ✓ Mietwagen, TÜV-/AU-Abnahme

Autohaus
Machel GmbH

Mahlerter Str. 24 · Nordstemmen · Tel. 050 69-23 96 · www.autohaus-machel.de



Die Firma Boya Lack-, Karosserie- und Reparaturzentrum aus Himmelsthür zeigt auf der Automeile an ihrem Standort in der Scheelenstraße sowie auf dem Pferdemarkt eine Auswahl ihres Könnens, von Smart-Repair über Lack-Doktor bis hin zu aufwendig karosserieveredelten Fahrzeugen, wie diesen coolen Golf GTI mit „etwas anderer“ Türöffnung.



Mehrmarken-Reparaturzentrum für 5,5 Millionen Euro

Zurzeit beherrschen Bagger das Altgelände des Busunternehmens Rizor am Hafen. Bushalle, Bürogebäude und Scheune sind mittlerweile abgerissen, denn die Firma Boya baut auf dem 11.000 QM großen Grundstück einen der modernsten Lackierbetriebe Deutschlands. Die Firma Boya wurde im Jahr 2005 in Hildesheim gegründet. Mittlerweile existiert eine weitere Niederlassung in Hannover. Insgesamt sind 80 Mitarbeiter beschäftigt, darunter immerhin 20 Auszubildende.

Zukünftige Partner sind die Fa. Bosch Car Service Hildesheim als Mehrmarkenwerkstatt sowie die Sachverständigen-gesellschaft Bettels und Schrader als GTÜ-Vertragspartner

und Betreiber einer Prüfhalle für Hauptuntersuchungen, Änderungsabnahmen etc.

Des Weiteren ist das neue Autozentrum ADACPartnerwerkstatt und ein Waschpark wird integriert. Generalunternehmer des Bauprojektes ist Mathias Spieß Baudienstleistungen GmbH & Co. KG aus Hildesheim. 2013 wollen die Geschäftsführer Günay Eryigit und Murat Cokalp sowie Mitgesellschafter Ali Albayrak mehr als 5,5 Millionen Euro in das neue Mehrmarken-Reparaturzentrum investieren und 50 neue Arbeitsplätze schaffen. Die Eröffnung ist für September 2013 geplant.

– Anzeige –

BOYA

LACK ■ KAROSSERIE ■ REPARATUR ■ CENTRUM

Internet: www.boya.de | E-Mail: info@boya.de

*Für beide Niederlassungen
suchen wir Verstärkungen.
Bewirb dich JETZT!*

- Ihre Beule stört Sie?
- Ihr Kratzer nervt Sie schon lange?
- Ihr Steinschlagschaden versperrt die Sicht?

Wir sind für Sie da!



Boya Lack- und Reparaturzentrum GmbH

Hildesheim
Marggrafstraße 25
31137 Hildesheim
Fon 0 51 21 / 91 889 99 · Fax 0 51 21 / 91 889 88

Hannover
Kabelkamp 7
30179 Hannover
Fon 05 11 / 590 915 55 · Fax 05 11 / 590 915 66

24 h Helpline
0170 / 28 22 734 oder 0170 / 28 22 733
oder 0170 / 28 22 735

Öffnungszeiten:
Mo. - Fr. von 7.30 - 19.00 Uhr / Sa. von 9.00 - 12.00 Uhr



FREIE WERKSTATT

MEISTERSERVICE FÜR ALLE MARKEN



21. April: Oldie-Rallye „Silberne Rose von Hildesheim“

Fotos: Schroedel

Nach der erfolgreichen Premiere im vergangenen Jahr, hat der Hildesheimer Automobilclub e.V. im ADAC erneut eine Ausfahrt mit historischen Fahrzeugen organisiert. Die Rallye „Silberne Rose von Hildesheim“ ist für den 21. April geplant.

Fahrtleiter Jürgen Glaubitz erläutert die Teilnahmebedingungen: „Es können alle 2-, 3-, und 4-rädrigen Oldtimer Fahrzeuge starten, die bis 1983 gebaut wurden. Aber auch die nicht für den öffentlichen Verkehr zugelassenen Fahrzeuge können mit dem „roten Oldtimer Kennzeichen“ dabei sein.“

Erneut wird das Autohaus Hentschel im Hildesheimer Daimlerring der Start und Zielpunkt der Ausfahrt

sein. Ab 8 Uhr werden sich die Teilnehmer zur Papierabnahme dort sammeln. Nach einem Frühstück und einer Einweisung werden die Autos ab 9:30 Uhr zur ersten Schleife Richtung Ambergau (Raum Bockenem) starten.



Wie schon im vergangenen Jahr ist auch 2013 wieder das Autohaus Hentschel Ausgangspunkt der „Silbernen Rose von Hildesheim“.

Ab 12 Uhr sollten sich alle interessierten Autoliebhaber auf der Domäne Marienburg einfinden, denn dort wird die große Sammelkontrolle und Mittagspause der Teilnehmer sein. Also reichlich Zeit sich die Oldtimer auf dem Gelän-

de aus der Nähe anzuschauen und mit den Fahrern ins Gespräch zu kommen.

Gegen 13:30 Uhr wird die zweite Schleife auf dem Domänengelände gestartet. Begeistert berichtet Jürgen Glaubitz von der Streckenführung: „135 Kilometer über selektive Landstraßen, mit Serpentinaen, das ist einfach fantastisch und auch für Neueinsteiger bestens geeignet. Dazu gibt es ein Frühstück, Mittagessen sowie Kaffee und Kuchen im Ziel. Wir erwarten den ersten Teilnehmer gegen 15:30 Uhr im Autohaus Hentschel in Bavenstedt zurück. Wir hoffen auf schönes Wetter und viele Teilnehmer mit tollen Autos.“ Weitere Infos unter: www.Hildesheimer-ac.de

1. Mai: MaiKäferTreffen auf dem Messe-Parkplatz Ost

Das hat schon Tradition: am 1. Mai treffen sich die Freunde luftgekühlter VW auf dem Messe-Parkplatz Ost in Hannover Laatzen, zum MaiKäferTreffen. Und das in die-

sem Jahr zum inzwischen 30. Mal! Die Veranstalter erwarten wieder mehr als 3000 Käfer, VW-Busse und was die Wolfsburger sonst noch so mit Heckantrieb gebaut ha-

ben – und um die 20.000 Besucher, die sich bei freiem Eintritt satt sehen können. Einen umfangreichen Teilmakrt gibt es auch wieder sowie eine große Auswahl an

Essen und Trinken. Die Veranstaltung beginnt um 9 Uhr.

Infos unter: www.kaefertreffen.de



So lieben es die Fans: Sonne, Benzingespräche – und über allem liegt der typische Knatter-Sound der luftgekühlten Motoren.



Spektakuläre Entstehung der „EilersWerke – Mobile Welten“ in Hannover Ein ganzes Museum zieht um

Fotos: Schroedel/Privat

Hannover (tms). Mitten in der Halle steht der riesige Trailer eines Sattelschleppers: Vorsichtig balanciert Horst-Dieter Görg eine historische Schmiede-Maschine auf den Zinken eines Gabelstaplers von der Ladefläche und stellt sie zu den bereits entladenen Exponaten. „Wir sind noch gut in der Zeit,“ ruft er über den Motorlärm und kümmert sich um die weitere Fracht. Diese Aussage ist umso erstaunlicher, wenn man weiß, dass mal eben ein ganzes Museum mit etwa 10.000 Teilen von Stade nach Hannover umzieht. Und das Ganze sich relativ kurzfristig ergeben hat.

Am 11. November 2011 hatte sich der Förderverein „EilersWerke – Mobile Welten“ gegründet, mit dem Ziel, in der historischen Hal-

le der ehemaligen Louis-Eilers-Stahlwerke in Hannover Herrenhausen „Mobilität – gestern, heute, morgen“ erlebbar zu machen. Investoren hatten die 15.000 Quadratmeter große Immobile zuvor erworben und gemeinsam mit dem Verein ein spannendes Konzept erarbeitet: „Hannover hat als Mobilitätsstandort in Norddeutschland eine lange, bedeutende Geschichte, mit Unternehmen wie Hanomag, Continental und Volkswagen. Wir wollten einen Ort schaffen, in dem diese Geschichte lebendig dargestellt wird, sozusagen zum Anfassen und einen Ausblick auf künftige Entwicklungen geben“, erklärt der Vorsitzende des Fördervereins, Europapolitiker Bernd Lange, die Idee. Und dann spielte dem

Verein der Zufall in die Karten: Ende letzten Jahres wurde bekannt, dass das Technik- und Verkehrsmuseum in Stade aus finanziellen Gründen schließen musste. Am 17. Januar wurde vom Förderverein der Entschluss gefasst, die Exponate aus Stade zu übernehmen – und seitdem rollt der Umzug. „Mit einer voll funktionstüchtigen Schmiede, Werkstätten für Holz- und Metallverarbeitung und einer Kfz-Werkstatt aus den 50er Jahren sind diese Ausstellungsstücke eine wertvolle Ergänzung für unser Konzept“, freut sich Horst-Dieter Görg, Schriftführer im Förderverein und in der Oldtimer-Szene ein „Hans-Dampf in allen Gassen“. Und ist als Vorsitzender der Hanomag IG begeistert, bei Eilers auch die

Rekonstruktion des Fließbandes, auf dem einst das Hanomag Kommissbrot gefertigt wurde, ausstellen zu können. „Das können wir dann mit Exponaten aus unseren Beständen in Störy bespielen“, plant der Hildesheimer.

Die Mobilien Welten sollen sukzessive wachsen. Derzeit ist noch ein Großteil der Halle vermietet, um die Kosten tragen zu können, aber nach und nach wird die Ausstellung einen immer größeren Platz einnehmen. „Die Eröffnung ist frühestens in zwei Jahren geplant“, so Bernd Lange, „aber schon jetzt besteht die Gelegenheit, einzelne Exponate zu besichtigen.“ Zum Beispiel zur Saisonöffnung am 4. Mai. Da organisiert der Förderverein ein Event mit Musik, Gastronomie sowie ei-

Imposante Kulisse: die historische Halle der ehemaligen Louis-Eilers-Stahlwerke in Hannover Herrenhausen.



Saisonöffnung in den EilersWerken am 4. Mai, mit Musik, Gastronomie und einem Oldtimertreffen!



Wird später Bestandteil der nachgebauten Drechslerwerkstatt: eine kleine Abrichthobel- und Fügemaschine.



Zweiräder, wie diese Kreidler Florett, sind ein großer Bestandteil der Ausstellung.



Viele freiwillige Helfer entladen die Exponate aus Stade in den EilersWerken – Horst-Dieter Görg hilft mit dem Stapler.



Die Exponate – darunter ein alter Leiterwagen, die Rekonstruktion des Fließbandes, auf dem einst das Hanomag Kommissbrot gefertigt wurde, eine Hanomag/Henschel-Feuerwehr und ein schon etwas derangiertes Tempo-Dreirad – warten darauf, sich wieder vor Publikum zu präsentieren.



Nachbau der Werkstatt, in der 1903 die erste Harley-Davidson gebaut wurde. Später sollen hier und an anderen Orten der Ausstellung echte Harleys als Hingucker platziert werden.

nem Oldtimertreffen. Letzteres soll dann übrigens jeden Samstag während der Saison auf dem Gelände der Eilerswerke stattfinden. „Außerdem zeigen wir die ers-

ten Highlights: unter anderem eine Fahrradsammlung mit Werkstatt, eine Schmiede, eine Drechslerwerkstatt, eine Kfz-Werkstatt mit Tempo-Dreirad und NSU Max,

das Hanomag-Fließband, Feuerwehren und eine Lokomotive mit Dieselantrieb, eine der ersten aus dem Jahr 1916“. Und mit 18 Tonnen auch das schwerste Objekt,

das von Stade nach Hannover rollt – mit Hilfe eines Schwertransporters. Bis Anfang Mai gibt es also noch einiges abzuladen.



Schwere Fracht: sogar ganze Lokomotiven werden in Stade verladen, um sie nach Hannover zu bringen.



„Wir wollen einen Ort schaffen, an dem Hannovers Mobilitätsgeschichte lebendig dargestellt wird“, erklärt der Vorsitzende des Fördervereins „Eilerswerke – Mobile Welten“, Bernd Lange, das Konzept.

Der Förderverein EILERSWERKE – MOBILE WELTEN HANNOVER e.V. freut sich über Spenden für sein ambitioniertes Projekt. Und die sind aufgrund der Gemeinnützigkeit des Fördervereins sogar steuerlich abzugsfähig.

Kontakt zum Verein unter:
www.eilerswerke-mobilewelten.de



Mehr Fahrspaß mit der neuen EU-Führerscheinrichtlinie

„Um Klassen besser!“

Seit 19. Januar gilt eine neue Führerscheinverordnung für Zweiräder, mit Vorteilen für Führerscheinneulinge, Wiedereinsteiger und sogar für langjährige Motorrad- und Rollerfahrer.

Die wichtigsten Neuerungen in Kürze:

A1 Führerschein: Für die 16-18 Jährigen mit dem 125ccm und 11kW/15PS Motorrad fällt die 80 km/h Beschränkung weg. Tatsächlich fahren die Motorräder und Roller dann ca. 110-115 km/h. Dadurch können sie im Verkehr besser mitfahren und sind auf der Landstraße nicht mehr eine rollende Schikane.

Der A2 Stufenführerschein, der bislang mit 18 Jahren gemacht werden konnte und eine Leistungsbeschränkung von 25kW/34PS hatte, wird auf eine zeitgemäßere Leistung von 35kW/48PS angehoben.

Musste bisher jeder Führerschein einzeln gemacht werden und war bislang immer eine theoretische und eine praktische Prüfung erforderlich, so ist seit dem Stichtag nur eine verkürzte praktische Prüfung nötig. Diese ist allerdings nun auch für den offenen Führerschein A nötig. Wurde bislang fast automatisch der offene Führerschein zwei Jahre nach der Prüfung des A2 Führscheins erlangt, so ist nun auch eine verkürzte praktische

Prüfung nötig. Interessant ist die neue Regelung für Inhaber des alten Klasse 3 Führscheins für PKW, die diesen vor dem 1.4.1980 gemacht haben. Diese können mit einer verkürzten praktischen Prüfung den Führerschein A2 erlangen.

Weitere Infos unter: www.zweiradfuehrerschein.de

Die neuen Zweiradfahrerlaubnisklassen

- AM:** Kleinkrafträder (16 Jahre) max. 50 cm³ und max. 45 km/h oder Elektroantrieb mit max. 4 kW
- A1:** Leichtkrafträder (16 Jahre) max. 125 cm³, max. 11kW (15 PS) und max. 0,1 kW/kg oder Dreiräder bis zu 15 kW
- A2:** Stufenklasse (18 Jahre) max. 35 kW (48 PS), max. 0,2 kW/kg
- A:** Offene Klasse (20 Jahre bei A2 oder Direkteinstieg 24 Jahre), offene Dreiräder (21 Jahre)



**In wenigen Wochen zu Ihrem Führerschein!
Kompaktausbildung – täglicher Einstieg möglich**

in den Klassen AM/A1/A2/A, B/BE und T

3-Wochen-Kurs (Termine auf Anfrage)

in den Klassen C1/C1E, C/CE, D1/D1E, D/DE

DEULA Hildesheim GmbH
Lerchenkamp 42-48, 31137 Hildesheim
Tel: 05121/78320 Fax: 05121/516469

www.deula-hildesheim.de



Ausbildung der Klassen:

- B (PKW), BE (mit Anhänger)
- A/A 2 (Motorrad), A1(125 er), AM (50er)
- Mofa

www.fahrschule-manlig.de

KTM 1190 Adventure – Ein Abenteuer auf Teneriffa

Teneriffa (pb). Mit der neuen KTM 1190 Adventure soll der bisherige Branchenprimus BMW starke Konkurrenz bekommen. Um die KTM 1190 Adventure der Öffentlichkeit zu präsentieren, wurde ein Event auf Teneriffa veranstaltet, bei dem der österreichische Hersteller der internationalen Presse die Technik im Detail vorstellte und anschließend bei traumhaftem Wetter die Gelegenheit gab, das

Motorrad ausgiebig zu testen. Die Reise-Enduro hat zwar auch einen V2 Motor wie der Vorgänger, die KTM 990 Adventure, aber trotzdem wurde alles völlig neu entwickelt. Großen Augenmerk legte man dabei auf Komfort und Sicherheit. Der 150 PS V2-Motor ist der stärkste in diesem Segment und sorgt mit sattem Drehmoment für viel Fahrspaß – allein oder auch zu zweit. Je nach Einsatz-

zweck kann der Motor in seiner Leistungsentfaltung per Knopfdruck justiert werden. Vier Fahrmodi stehen zur Verfügung: SPORT, STREET, REGEN oder OFF ROAD. Bosch steuert hierzu eine ganz neu entwickelte Traktionskontrolle bei, die den Stand der Technik mit ihren feinen Regelvorgängen neu definiert. Über das elektronisch einstellbare Fahrwerk (EDS) kann in Sekunden die Dämpfung und

die Federvorspannung darauf eingestellt werden, ob man allein, zu zweit, mit oder ohne Gepäck fährt. Die hochwertige Bremsanlage verfügt über die allerneueste Bosch ABS Technologie, die hervorragende Bremsleistung, geringe Bedienkräfte und maximale Sicherheit gewährleistet. Über den Reifendruck informiert das gut ablesbare Display in Verbindung mit dem TPMS – Tire Pressure



KTM 1190 Adventure

Hubraum	1195 ccm
Leistung.....	110kW (150PS) bei 9.500 U/min
Max. Drehmoment	125 Nm bei 7.500 U/min
Reifen vo/hi:	120/70R19 – 170/60R17
Sitzhöhe	860/875mm
Motor..	Zweizylinder, Viertakt-Motor, V75°, wassergekühlt
Tankinhalt	23 Liter
Gewicht vollgetankt	230 kg
Preis	15.045,- EURO inkl. EDS und TPMS



Measurement System.

Da jeder Motorradfahrer anders gebaut ist, kann die KTM 1190 Adventure in vielen Bereichen angepasst werden: die Sitzhöhe, die Lenkerposition, die Fußrastenposition, die Stellung der Verkleidungsscheibe und vieles mehr kann dabei variiert werden.

Doch nun genug der Theorie, auf zu den Test-Bikes: der erste Blick offenbart ein eigenständiges attraktives Design mit LED-Tagfahrlicht. Auch die Blinker und das Rücklicht verwenden die LED Technik. Endlich bekomme ich den Zündschlüssel in die Hand gedrückt. Einer der Entwicklungsingenieure erklärt am Motorrad das intuitive Menü zur Einstellung von Motorcharakteristik, Traktionskontrolle und Fahrwerk. Eine kurze Sitzprobe und mit wenigen Handgriffen stelle ich mir die Sitzbank und den Windschutz ein. Nach dem Drücken des Startknopfes erwacht der kräftige und den-

noch kompakte Motor zum Leben. Man spürt schon im Stand die Kraft des Motors und gleichzeitig wächst der Respekt vor den 150 PS, die das vollgetankt 230 kg leichte Motorrad kräftig beschleunigen. Der Entwicklungsingenieur beruhigt sofort, die Bosch Traktionskontrolle sorgt in Verbindung mit dem ABS für Sicherheit, auch auf rutschigem Untergrund. Der Kupplungshebel lässt sich dank Antihoppingkupplung federleicht bedienen. Sauber rastet der erste Gang ein und los geht es. Die ersten Kilometer fahre ich langsam, um mich an das Motorrad zu gewöhnen. Auf den wunderschönen kurvigen Straßen steigere ich das Tempo, bis die Lampe der Traktionskontrolle ab und zu blinkt. Die Traktionskontrolle arbeitet so sanft, dass ich sie nur durch die aufleuchtende Lampe wahrnehme. Für das hohe Tempo stelle ich das Fahrwerk mit wenigen Knopfdrücken während der Fahrt et-

Für alle, die hoch hinaus wollen: die KTM 1190 Adventure vor dem höchsten Berg Spaniens, dem Pico del Teide auf Teneriffa.

was straffer. Die KTM fährt spürbar souveräner auf der Straße. Auf dem folgenden schlechten Asphalt kann die Komforteinstellung des Fahrwerks überzeugen. Das einfache Handling, die Antihoppingkupplung, die elektronischen Helferlein und das tolle Fahrwerk geben mir ein souveränes Fahrgefühl. Viel Spaß macht der breite Mix aus gemütlichem Reisen und der Möglichkeit, richtig flott zu

fahren. Nach einem kurzen Stopp am Fuß des Teide, dem höchsten Berg Spaniens, geht es leider schon wieder zurück zum Hotel. Am liebsten hätte ich die Koffer gepackt, sie an die serienmäßigen Kofferträger gesteckt und wäre eine Woche länger weggefahren. Ein letzter Blick über die Schulter in den markanten Scheinwerfer und schon geht der Flug wieder zurück in die Heimat...



Wer die Wahl hat...: eine Flotte von Bikes wartet vor dem Hotel auf den ersten Ausritt.

BRÄUER

MotorradSPORT

Industriestraße 4
31180 Emmerke/Hildesheim
Tel.: 0 51 21 / 4 73 77 | Fax: 0 51 21 / 4 73 78
www.braeuer-motorradSPORT.de

DIE NEUE KTM 1190 ADVENTURE



SERIENMÄSSIG
150 PS (110 kW)
230 kg inkl.
23 Liter Sprit
ABS und Traktionskontrolle,
15.000 km
Inspektionsintervall
umfangreichste
Technik- und
Sicherheitspakete
u.v.m.

Foto: H. Mittelbauer

SÄMTLICHE FEATURES AUF WWW.KTM.COM





Leistungssteigerung und Veredelung von Mercedes-Modellen KTW: Tuningpower aus Himmelsthür

Fotos: KTW

Hildesheim (tms). Als Vertriebsprofi für junge gebrauchte Nutzfahrzeuge und Transporter von Mercedes-Benz hat sich KTW weit über die Grenzen der Region hinaus einen Namen gemacht. Seit einiger Zeit bietet das Himmelsthürer Unternehmen mit KTW Tuning einen weiteren Geschäftszweig an: die Leistungssteigerung und Veredelung von Mercedes PKW und Transportern.

Drei der aktuell getunten Modelle zeigen das ganze Potenzial der Techniker aus der Carl-Zeiss-Straße – denn unterschiedlicher können die drei Ausgangs-Fahrzeuge kaum sein.

Da ist zum Ersten die Coupé-Variante der Mercedes C-Klasse – in der C 63 AMG-Version. Dieser kleine Bolide ist mit 6,3-Liter V8-Motor von Hause aus schon nicht grade schwach auf der Brust. Die KTW Tuning GmbH hat die Leistung trotzdem nochmal locker auf 525 PS gesteigert und die Vmax aufgehoben, um den ungezügelten Vorwärtsdrang maximal ausreizen zu können. Dazu gab es einen Sportgrill, eine Tönung für Heck- und Seitenscheiben sowie schwarze Leichtme-



Mercedes Viano mit 265 PS.

tallräder in 8,5 x 20 Zoll mit 235/30ZR20er Bereifung an der Vorderachse beziehungsweise in 10 x 20 Zoll mit 275/25ZR20 an der Hinterachse. Das ganze Tuningpaket bietet KTW zum Gesamtpreis von 6.599,- Euro an.

Auf Wunsch eines Kunden hat KTW Tuning das T-Modell der E-Klasse zu einem echten Unikat veredelt. Als einer der handverlesenen Kompetenzpartner des Edel-Tuners Brabus konnte KTW dabei auf diverse Teile aus den Regalen des Bottroper Unternehmens zurückgreifen: Die Brabus ECO PowerXtra D65 Leistungssteigerung power den E 350 CDI auf muntere 313 PS, ein Sportauspuff trägt seinen Anteil dazu bei. Dazu gab es Brabus-eigene Monoblock R-Felgen in 19 Zoll mit Pirelli-Bereifung

in 245/35R19 an der Vorderachse und 285/30R19 an der Hinterachse.

Die verwendeten Brabus-Sportkotflügel werden normalerweise nicht an Diesel-Fahrzeuge montiert. Gelungen ist dies nur durch das besondere Engagement in Kombination mit dem technischen Know-how von Brabus und der KTW Tuning GmbH. Weitete Details, wie die Brabus Frontschürze, Brabus-Einstiegsleisten sowie -Pedalauflagen aus Aluminium, Scheibenfolierung und mehr sorgen dafür, das aus dem vormaligen Lastesel ein echter Luxuskombi geworden ist.

An einen Lastesel von ganz anderem Kaliber haben sich die Himmelsthürer ebenfalls gewagt: den Mercedes-Benz Viano. Begonnen wurde mit

einer Leistungssteigerung auf 265 PS. Zur Optimierung der Fahrdynamik wurde ein Paket geschnürt, das einerseits ein KTW Tuning Gewindefahrwerk beinhaltet, andererseits sorgt eine spektakuläre Rad-Reifen-Kombination – nämlich KTW Tuning Leichtmetallfelgen in rundum 9,5x22 Zoll, an der Vorderachse mit 255/30ZR22 bereift und an der Hinterachse mit 285/25ZR22 – für eine angemessen-imposante Schnittstelle zwischen Auto und Asphalt. Die roten Bremssättel hinter den Felgen sind ebenso unübersehbar wie perfekt kontrastierend zum Silbermetall der Viano-Außenhaut. Selbstverständlich sind sämtliche bei KTW Tuning realisierten Umbauten mittels Gutachten vom TÜV abgesegnet. Der Preis für das komplette Paket liegt bei 5.999,00 Euro netto.

Spätestens mit diesem Hingucker-Transporter schließt sich der Kreis zu KTW's Kernkompetenz Nutzfahrzeuge – und die Chancen stehen gut, dass auch die Tuning-Sparte des Unternehmens für überregionale Furore sorgt.

Infos unter Telefon 05121/97 30-8110 oder Email info@ktw-hildesheim.de



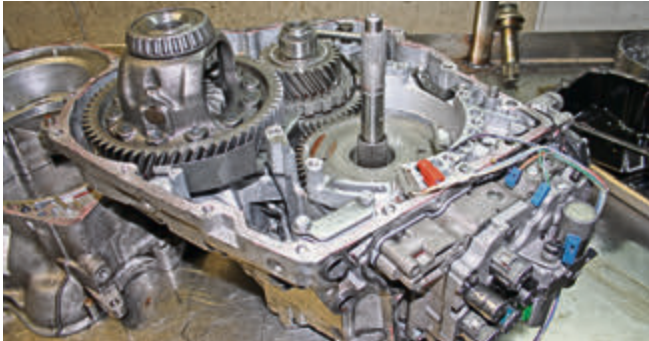
C 63 AMG im KTW-Trim.



E 350 CDI mit Brabus-Veredelung.



MTC-Autoservice: Profis in der Getriebe-Instandsetzung



Das Getriebe wird vor der Instandsetzung in seine Einzelteile zerlegt.



Horst Reimers und Talha Ciner bauen das instandgesetzte Getriebe wieder in den VW T4 ein.

Fotos: Schroedel

Hohenhameln (tms). Wenn das teure Automatikgetriebe spinnt, ist das eine unschöne Sache. Gut, dass es Betriebe wie MTC-Autoservice gibt. In Hohenhameln hat sich die Fachwerkstatt auf die Instandsetzung von Getrieben spezialisiert. „Wir können die Leute ja nicht im Stich lassen“, erläutern die Betreiber, Familie Ciner, ihre Philosophie – und dafür hat sie sich jede Menge Know-How angeeignet. Kommt ein neues Getriebe auf den Markt, besorgen sie sich sämtliche Infos und beschäftigen sich eingehend damit, um mögliche Probleme schnell beheben zu können. Die nötigen Ersatzteile für fast alle Fahrzeuge sind am Lager oder können binnen 48 Stunden besorgt werden. Das Werkzeug für die Reparaturen entwickelt man dann schon mal selber. Oder gleich ganze Teile, wie beim Multitronic-Getriebe von Audi. Da hat Senior Faruk Ciner ein Austauschteil entwickelt, mit dem das Getriebe wesentlich besser läuft, „ohne das Teil macht die Reparatur keinen Sinn!“ Auf seine Arbeit gibt der MTC-Autoservice ein Jahr Garantie, „wir stehen zu dem, was wir tun!“. Und der Erfolg gibt dem Betrieb recht: „Bisher hat sich noch kein Kunde beschwert.“ Ciner und seine Söh-



Das „Gehirn“ des Getriebes: Die Kanäle des Steuerblocks werden akribisch gereinigt.

ne Mahmut und Talha helfen nicht nur Privatleuten, sondern auch Autohäusern aus der Region. Und dabei spielt die Marke und die Art des Fahrzeuges keine Rolle. Auf der Hebebühne in der Werkshalle wird ge-

rade einem VW T4 das Getriebe wieder eingebaut und auf der Werkbank liegt das zerlegte Getriebe eines Chevrolet. „Wir sichten und reinigen das Getriebe und führen eine Fehleranalyse durch, da-

bei werden alle Einzelteile auf Verschleiß und Schäden untersucht. Dann werden alle defekten Teile erneuert, genau wie Dichtungen, Simmeringe und Belaglamellen, um einen reibungslosen Gebrauch zu garantieren.“

Genauso gründlich wie bei der Getriebe-Instandsetzung geht Familie Ciner bei allen anderen Reparaturen rund ums Auto vor, der Betrieb bietet schließlich auch den kompletten Service einer Kfz-Meisterwerkstatt – ebenfalls für alle Fabrikate.

KFZ-Meisterbetrieb

MTC-Autoservice

...macht Ihr Auto mobil...



MTC

Öffnungszeiten:

Mo.-Fr.: 8.00 - 18.00 Uhr

Sa.: Termine nach Vereinbarung

Tel.: 05128 - 40 91 744

Fax: 05128 - 40 91 745

E-Mail: farukciner@gmail.com



Fotos: Schroedel

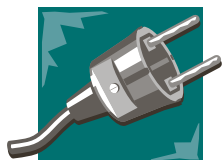
Autohaus Steinbrecher hat seine Geschäftsräume modernisieren lassen Bestens gerüstet für die Zukunft

Giesen/Hasede (tms). Vor über 40 Jahren hatte Manfred Steinbrecher seinen Werkstattbetrieb gegründet und ist seit mehr als 28 Jahren mit seinem Subaru-Autohaus in Hasede über die Region hinaus kompetenter Ansprechpartner für die japanische Allradmarke. Weil sich das Team vom Autohaus Steinbrecher aber nicht auf ihren Lorbeeren ausruht, war mal wieder Zeit für Verände-

rungen: Mit Hilfe von fachlich versierten Handwerkern aus der Umgebung wurde dem Betrieb ein modernes Antlitz verpasst. Herzstück ist die neue Direktannahme mit Hebebühne und Diagnosegeräten auf dem neuesten Stand der Technik. „Hier können wir nicht nur die Fahrzeuge der Marke Subaru auf Herz und Nieren prüfen, sondern auch alle anderen Fabrikate, außerdem sind wir Spe-



Petra Steinbrecher mit Besuchern in der neuen Service-Annahme.



EDV-Vernetzung · Lichtplanung
Kommunikationstechnik · SAT-Anlagen
Elektroinstallation · Modernisierung
Kundendienst · 24 Std. Notdienst

Elektro Fischer

e-mail: ElektroFischerHildesheim@t-online.de
www.Elektro-Fischer-Hildesheim.de

Inh. Michael Fischer Elektromeister

Achtumer Winkel 6 · 31135 Hildesheim
Fon: 0 51 21/3 47 65 · Fax: 0 51 21/1 23 97
Fix: 0175/5 43 34 05

zialisten für die Marke Kia“, erklärt Betriebs- und Verkaufsleiter Thomas Oppermann. Direkt nebenan befindet sich das Büro von Kfz-Meister Stefan Luckwald mit der Service-Annahme und einen Raum weiter wurde ein übersichtliches Ersatzteillager eingerichtet, mit Durchgang zur großen Werkstatthalle. Außerdem neu sind der großzügige Schulungsraum mit Teeküche, das Büro der Buchhaltung und die Räume der Firma A+S BMW-Spezialisten, die weiter auf dem Ge-

lände tätig ist. Im vorderen Teil des Gebäudekomplexes befindet sich der Schauraum mit den aktuellen Modellen, sowie das neue Büro von Thomas Oppermann: „Wir freuen uns, dass wir die tollen Autos von Subaru jetzt in diesem ansprechenden Ambiente präsentieren können!“ Durch die Grundstücksvergrößerung stehen zudem mehr Parkplätze für die Kunden zur Verfügung – und der Platz für eventuelle spätere Betriebsweiterungen wäre vorhanden...

Dachdeckerei JÜRGEN MARKFELD
DACHDECKERMEISTER

051 21 77 60 60
Fax 77 60 61

Postweg 5
31180 Hasede
www.markfeld-dachdeckerei.de
info@markfeld-dachdeckerei.de

Alles Gute in den neuen Räumen!

Neu-, Umbedachung
Veluxfenster-Solaranlage
Isolierungen · Klempnerarbeiten

Ihr Heizungsbauer aus Löhnde

Stahl GmbH
seit 1950

Meisterbetrieb
31191 Algermissen OT Löhnde · Schachtweg 21
Telefon 051 26 / 800 01 3

Heizung · Sanitär · Solar · Pellets
Wartungsdienst für Öl- und Gasfeuerung
Ganzjährig hauseigener Notdienst

Systempartner der Fa. Paradigma



Die neue Direktannahme mit modernsten Diagnosegeräten.



Zur Eröffnung der neuen Räumlichkeiten und der Premiere des neuen Subaru Forester kamen viele Interessierte ins Autohaus Steinbrecher.



Das Gelände des Autohauses Steinbrecher mit dem modernisierten Gebäudekomplex.



Manfred Steinbrecher (mitte) zeigt Gästen den Tragschrauber der Firma AutoGyro, für den das Autohaus mit seiner Fachwerkstatt Teile produziert.

SERVICE

A+S

BMW-SPEZIALISTEN
Apelt + Schnipkoweit GmbH
freundlich · preiswert · zuverlässig

Lindenweg 10 (an der B6) · 31180 Giesen-Hasede
Tel./Fax 051 21 / 9379 13

F T T
EHRENBERG

Jörg Ehrenberg -
Fenster Türen Trockenbau
Bavenstedter Str. 82
31135 Hildesheim
Telefon: 05121 177-1630
Fax: 05121 177-1131
Mobil: 0160 94943522
E-Mail: info@eftt.de

**Vielen Dank
für die gute
Zusammenarbeit!**

**Wir wünschen viel Erfolg in
den neuen Räumlichkeiten!**

**Malerfachbetrieb
Markus Plinski**

Altenau 4, 31137 Hildesheim
Tel: 05121-65163, Mobil: 0172-4020852



Fotos: Schroedel

Alexander Wysocki ist seit 10 Jahren Inhaber vom Autoland W. Brüggemann Gute Arbeit setzt sich durch

Sarstedt (tms). Am 2. Januar 2003 hat Alexander Wysocki die Sarstedter Autowerkstatt Autoland W. Brüggemann übernommen. Zu Beginn führte der junge Kfz-Meister den großen Betrieb noch komplett alleine. Seine professionelle Arbeit sprach für ihn und schon nach kurzer Zeit standen die Kunden mit ihren Fahrzeugen bei Wysocki Schlange. Unterstützung musste her. Inzwischen besteht das Autoland W. Brüggemann Team aus fünf Personen. Neben Geschäftsfüh-

rer Alexander Wysocki, sind das sein Vater Zdzislaw Wysocki als Kfz-Meister in Rente, ein Karosseriebauer, ein Kfz Mechatroniker und eine Automobilkauffrau. Außerdem wird zum 1.8. dieses Jahres ein Auszubildender zum Beruf des Kfz Mechatronikers eingestellt.

So aufgestellt bietet das Team von Brüggemann den kompletten Service rund ums Kfz: moderne Tester für's Auslesen der Elektronik sämtlicher Fahrzeugmarken, sowie die Reparaturen

und Instandsetzungen aller Modelle, Inspektionen nach Herstellervorgaben, HU und AU dreimal wöchentlich im Haus und fachmännische Karosseriearbeiten und Unfallinstandsetzungen durch den Karosseriebauer.

Alexander Wysocki weiß, wem er es zu verdanken hat, dass er als Jungunternehmer auch nach 10 Jahren noch erfolgreich am Markt präsent ist: „Ich bedanke mich – auch im Namen des ganzen Teams – bei all unseren Kunden und Geschäftspartnern für die Unterstützung und die langjährige Treue! Wir freuen uns auf weitere gemeinsame Jahre!“



Seit 10 Jahren Inhaber vom Autoland W. Brüggemann: Alexander Wysocki.

Autoland W. Brüggemann GmbH

Unser Service für alle Fahrzeugmarken

- Jeden Di., Mi. und Do. TÜV-Abnahme
- Inspektion nach Herstellervorgaben
- Computerdiagnose
- Unfallinstandsetzung
- Zahnriemenwechsel
- Bremsen, Auspuff und und und...

Autoland W. Brüggemann GmbH
Hildesheimer Str. 114
31157 Sarstedt
Tel. 05066/7462
Fax 05066/4301

Wir freuen uns auf Ihren Besuch!
Inhaber:
Alexander Wysocki

Räder umstecken
12,50€

TÜV / AU
90,00€

Achsvermessung
49,00€

Klimawartung
69,00€

➔ Frühjahrscheck: nur 9,50€ ➔



Das Team von Brüggemann bietet den kompetenten Service rund ums Automobil.

Autohaus Kühl eröffnet eBike-Store

Hildesheim (tms). Ein Pedelec ist kein E-Bike. Den Unterschied erklärt Andy Wilhelms wie folgt: „Ein E-Bike ist ein Elektrofahrrad, das auch fährt, ohne dass man in die Pedale tritt – und damit versicherungspflichtig. Pedelecs kommen hingegen nur voran, wenn man gleichzeitig strampelt und können so ohne Versicherung und Helm bewegt werden.“ Der

Mann kennt sich aus. Wilhelm ist im Autohaus Kühl für den am 17. April eröffneten eBike-Store verantwortlich. Im neu gebauten Gebrauchtwagenzentrum an der Münchwiese stehen die Pedelecs und E-Bikes direkt neben den hochwertigen Gebrauchtwagen, sollen sie doch die gleiche Zielgruppe ansprechen: Kunden, die für kürzere Strecken vom PKW aufs

Rad umsteigen. Und dank Elektrounterstützung dabei nicht so schnell ins Schwitzen kommen. Sei es auf dem täglichen Weg zur Arbeit oder bei der ausgedehnten Geländedetour. Auch für das Ziehen von Kinderanhängern bietet ein Pedelec eine willkommene Unterstützung „das ist, als hätte man permanenten Rückenwind“. Dabei lässt sich die Intensität der „An-

schubhilfe“ variieren, von leichter Hilfe über die Mittlere („hier teilen sich Fahrer und E-Motor die Aufgabe“) bis zur höchsten Stufe („Da gibt der Motor soviel Kraft dazu, wie ein gut trainierter Radsportler“). Wilhelms muss es wissen, er fährt selber Radrennen. „Ein normaler Radfahrer hat eine Leistung von etwa 100 Watt, Profis haben 500.“ Ein durchschnitt-



liches Pedelec kann mit 300-400 Watt den Vortrieb erleichtern. Die Preise für Pedelec und E-Bikes in Kühls eBike-Store bewegen sich zwischen 2000,- und 5000,- Euro, Modelle der Marken Flyer, Kreidler, riese und müller, Stromer und Blue Label sind im Angebot. Außerdem gibt es eine Werkstatt und umfangreiches Zubehör. Und wer möchte, kann auf einem der zahlreichen Modelle eine Probefahrt machen, denn „man muss es selber ausprobieren, um die Begeisterung für diese Form der Mobilität teilen zu können.“ Egal ob für E-Bikes oder Pedelecs.



Andy Wilhelms, zuständig für den eBike-Store von Kühl und Jan Kapahnke, Leiter des Wolfsburger eBike-Stores, erklären die Funktionsweise eines Pedelecs.

Constantin Janson führt Borsumer Betrieb weiter

Auto Schulz mit neuem Besitzer

Harsum/Borsum (tms). Das ging schneller als gedacht: Durch Zufall war Constantin Janson in der Betriebsbörse der Handwerkskammer auf den Eintrag gestoßen, dass Herr Schulz für seinen gleichnamigen Kfz-Betrieb bei Borsum einen Nachfolger sucht. Mitte Januar hatte sich der 30-Jährige das Objekt angeschaut, zugriffen und bereits Anfang März eröffnet. „Das war hier alles sehr durchdacht und sauber, das hat mich sofort beeindruckt“,

begründet der Himmelsthürer seine Entscheidung. Und will den Betrieb weiter als kompetente Kfz-Werkstatt für alle Marken führen. Jede Menge Erfahrung gesammelt hat er dafür bereits: gelernt hatte Janson bei Appelt-Renault, bei Zimmer in Hildesheim konnte er im Bereich Anhänger- und Fahrzeugbau arbeiten und bei seinem letzten Arbeitgeber Böker eignete er sich Know-how in Achsvermessung und Achstechnik an. Zur Seite steht im außerdem sein Onkel Dieter Janson, Kfz-Meister in Rente, der als Referent für Technik Mitglied im Sportausschuss des ADAC ist. Neben dem üblichen Service wie Inspektion nach Herstellervorgaben, Zweiradrepaturen, Motorinstandsetzungen und Reifen-Dienst mit Einlagerung, bietet Janson deswegen auch einen Oldtimer-Service sowie die Motorsportbetreuung an. „Wir können beispielsweise regelkonforme Fahrzeugumbauten für ADAC-Slalomrennen vornehmen“, erklärt Janson diese besondere Dienstleistung.



Constantin Janson führt den Betrieb Auto Schulz bei Borsum weiter.



„Wir scheuen uns vor keiner Arbeit!“ Constantin Janson mit dem ausgebauten Motor eines 3er BMW.



- Kfz-Meisterwerkstatt
- Oldtimer-Service
- Motorsport-Betreuung
- Zweirad-Service
- HU/AU im Haus
- Ersatzwagen

Wald 1 · 31177 Harsum
 Telefon 0 51 27-64 02 · Telefax 0 51 27- 45 85
 E-Mail info@autoschulz.com
 www.autoschulz.com



ALFA ROMEO

Autohaus Justus GmbH

Hildesheimer Str. 23, 31137 Hildesheim
Tel: 05121 – 64488, Fax: 05121 – 66527



AUDI

Auto-Zentrum Elze GmbH

Schmiedetorstr. 44, 31008 Elze
Tel: 05068 – 92970, Fax: 05068 – 8143

Paul Dobbratz GmbH

Gandersheimer Str. 26, 31195 Lamspringe
Tel: 05183 – 1001, Fax: 05183 - 2499



BMW

Autohaus Block am Ring GmbH & Co. KG

Junkersstraße 2, 31137 Hildesheim
Tel.05121 7600 – 0, Fax:05121 7600 – 111



CHEVROLET

Autohaus Lier GmbH & Co.KG

Hachumer Str.12, 31167 Bockenem
Tel: 05067 – 91120, Fax: 05067 – 721



CITROEN

Autohaus Finke

Daimlerring 39, 31135 Hildesheim
Tel. 05121 – 1779040, Fax: 05121 – 17790412

Autohaus Finke

Industriestr. 1, 31180 Giesen OT Emmerke
Tel: 05121 – 96260, Fax: 05121 – 962612

Auto + Sport AS HGmbH

Benzstr. 2, 31135 Hildesheim
Tel: 05121 – 53314, Fax: 05121 – 55276



FIAT

Autohaus Hermann Faber

Hauptstr. 39, 31171 Nordstemmen
Tel: 05069 - 436, Fax: 05069 - 476

Autohaus Justus GmbH

Hildesheimer Str. 23, 31137 Hildesheim
Tel: 05121 – 64488, Fax: 05121 – 66527



FORD

Autohaus Mensing

Burgstemmer Str. 3, 31171 Nordstemmen
Tel: 05069 – 6333, Fax: 05069 – 6330

Autohaus Schoring

Breite Str. 25, 31185 Bettrum
Tel: 05123 – 8703, Fax: 05123 – 2197



KIA

Autohaus Steinbrecher

Lindenweg 10, 31180 Giesen
Tel: 05121 – 937930, Fax: 05121 – 770182



MAZDA

Autohaus Justus GmbH

Hildesheimer Str. 23, 31137 Hildesheim
Tel: 05121 – 64488, Fax: 05121 – 66527



MERCEDES

Werner Dreyer Kraftfahrzeuge GmbH

Limmerburg 3, 31061 Alfeld
Tel: 05181 – 80110, Fax: 05181 – 801177

Autohaus KTW GmbH

Carl-Zeiss-Straße 20, 31137 Hildesheim
Tel: 05121 – 9730-0, Fax: 05121 – 22919

Mercedes-Benz Niederlassung Hildesheim

Mastbergstraße 5, 31137 Hildesheim
Tel: 05121 – 2906-20 & 21, Fax: 05121 – 290642



MITSUBISHI

Auto + Sport AS HGmbH

Benzstr. 2, 31135 Hildesheim
Tel: 05121 – 53314, Fax: 05121 - 55276



NISSAN

Auto + Sport AS HGmbH

Benzstr. 2, 31135 Hildesheim
Tel: 05121 – 53314, Fax: 05121 - 55276



OPEL

Ulrich Fischer

An der Bundesstr. 1, 31185 Feldbergen
Tel: 05123 – 690, Fax: 05123 – 2134

Autohaus Lier GmbH & Co. KG

Hachumer Str. 12, 31167 Bockenem
Tel: 05067 – 91120, Fax: 05067 – 721

Wolfgang Schmidt Automobile

Hauptstr. 22 a, 31191 Algermissen-Lühnde
Tel: 05126 – 8273, Fax: 05126 – 2018



PEUGEOT

Autohaus Krumrey GmbH

Siemensstraße 20, 31135 Hildesheim
Tel: 05121 – 296060, Fax: 05121 – 2960629



RENAULT

Autohaus Machel GmbH

Mahlerter Str. 24, 31171 Nordstemmen
Tel: 05069 – 2396, Fax: 05069 – 2111



SKODA

Auto-Zentrum Elze GmbH

Schmiedetorstr. 44, 31008 Elze
Tel: 05068 – 92970, Fax: 05068 – 8143

Skoda Zentrum Hildesheim

Autohaus Kühl, Münchwiese 5, 31137 Hildesheim
Tel: 05121 – 999340, Fax: 05121 – 99934510



SSANGYONG

Autohaus Justus GmbH

Hildesheimer Str. 23, 31137 Hildesheim
Tel: 05121 – 64488, Fax: 05121 – 66527



SUBARU

Autohaus Steinbrecher

Lindenweg 10, 31180 Giesen
Tel: 05121 – 937930, Fax: 05121 – 770182



TOYOTA

Auto Schuder GmbH

Steuerwalder Str. 161, 31137 Hildesheim
Tel: 05121 – 749960, Fax: 05121 – 7499659



VOLVO

Autohaus August Hager & Sohn GmbH

Göttinger Str. 39, 31029 Banteln
Tel: 05182 – 97740, Fax: 05182 – 977422



VOLKSWAGEN

Auto-Zentrum Elze GmbH

Schmiedetorstr. 44, 31008 Elze
Tel: 05068 – 92970, Fax: 05068 – 8143

Paul Dobbratz GmbH

Gandersheimer Str. 26, 31195 Lamspringe
Tel: 05183 – 1001, Fax: 05183 – 2499

Volkswagen Zentrum Hildesheim

Autohaus Kühl, Münchwiese 5, 31137 Hildesheim
Tel: 05121 – 9993450, Fax: 05121 – 99934510

REIFEN

Euromaster Reifen-Service

Münchwiese 20, 31137 Hildesheim
Tel: 05121 – 53211, Fax: 05121 – 512444

MEHRMARKENWERKSTÄTTEN

Autoland W. Brüggemann GmbH

Hildesheimer Str. 114, 31157 Sarstedt
Tel: 05066 – 7462, Fax: 05066 – 4301

Autoklinik Bockenem GmbH

Alte Posthofstr. 14 A, 31167 Bockenem
Tel: 05067 – 917388, Fax: 05067 – 917390

AutoMobil Meisterwerkstatt

Heinder Str. 3, 31162 Groß Dungen
Tel: 05064 – 95180

Breuer & Graupner GbR

Zingel 18–19, 31134 Hildesheim
Tel: 05121 – 35051, Fax: 05121 – 35063

Euromaster GmbH

Münchwiese 20, 31137 Hildesheim
Tel: 05121 – 53211, Fax: 05121 – 512444

Dieter Hallmann

Mühlenstr. 2, 31157 Sarstedt
Tel: 05066 – 64950, Fax: 05066 – 1877

Autohaus Hansel – Spezialist für Renault

Am Bahnhof 1, 31167 Bockenem
Tel: 05067 – 2860, Fax: 05067 – 1740

Jendrossek Autoteile GmbH

Rex-Brauns-Straße 1, 31139 Hildesheim
Tel: 05121 – 281290

Jendrossek Autoteile GmbH

Borsigstraße 5, 31135 Hildesheim
Tel: 05121 – 749700

Auto-Service Rössing

Maschstr. 7, 31171 Nordstemmen
Tel: 05069 – 520, Fax: 05069 – 530

Otto Machens Kfz-Meisterbetrieb OHG

Kennedydamm 31, 31134 Hildesheim
Tel: 05121 – 514156, Fax: 05121 – 516257

Autohaus Müller

Brunker Stieg 1, 31061 Alfeld
Tel: 05181 – 5573, Fax: 05181 – 5531

Kfz Ritter Reparaturen aller Art

Bernwardstr. 8, 31174 Schellerten OT Wöhle
Tel: 05123 – 7457, Fax: 05123 – 4136

Schnurre & Glässer GmbH

Braunschweiger Str. 64, 31134 Hildesheim
Tel: 05121 – 34330

Tetau Carservice

Daimlerring 53, 31135 Hildesheim
Tel: 05121 – 55850, Fax: 05121 – 55859

Heinz-Wilhelm Thiel

Hannoversche Str. 72, 31180 Giesen-Hasede
Tel: 05121 – 777188, Fax: 05121 – 777316

AST Autoservice Thiem

Münchwiese 26, 31137 Hildesheim
Tel: 05121 – 2827530, Mobil: 0160 – 3384716

CAMPING

Autohaus Machel GmbH, Adria Händler

Mahlerter Str. 24, 31171 Nordstemmen
Tel: 05069 – 2396, Fax: 05069 – 2111

Wenn auch Sie als Kfz-Betrieb der Innung Hildesheim sich in dieser Rubrik präsentieren möchten, melden Sie sich einfach bei uns unter der Rufnummer:

05121 – 518521

oder senden Sie eine Mail an:

info@teamschroedel.de





point S
Reifen, Räder, Auto-Service.

rose

Unser Top-Angebot!
Frühjahrs-Check
nur **9,90**

Summerstar 2
195/65 R 15 91 H
pro Stück nur **59,-**

Reifen – Kfz-Technik · Voss-Straße 7–9 · 31157 Sarstedt
Tel. (0 50 66) 26 56 · Fax (0 50 66) 6 16 65 · info@rose-kfz.de

WIR SIND DIE KOMPETENTE WERKSTATT FÜR ALLE MARKEN

OPEL Service
... immer eine gute Adresse

Autohaus Fischer

Telefon 0 51 23 / 6 90
Fax 0 51 23 / 21 34
An der B1 • 31185 Feldbergen

Ihr Volvo-Händler ganz in Ihrer Nähe

Nur 20 Min. von Stadtgrenze HI bis Banteln (B1 bis Heyersum, Betheln, Gronau, Banteln)

- Über 25 Jahre VOLVO-Erfahrung
- Ständig Vorführ- und Dienstwagen
- Ersatzwagen bei Werkstattaufenthalt
- Unfallinstandsetzung
- TÜV, AU im Haus
- Gute Gebrauchtwagen

Kurzfristige Werkstatttermine möglich!
Inspektionen, Garantiarbeiten auch für nicht bei uns gekaufte Fahrzeuge.

Autohaus August Hager + Sohn GmbH
VOLVO-Vertragshändler · 31029 Banteln
Telefon 0 51 82 / 9 77 40 · Fax 0 51 82 / 97 74 22
www.autohaushager.de

Täglich von 08.00 – 18.00 Uhr
Samstag von 09.00 – 13.00 Uhr

- ✓ Kfz – Teilefachmarkt
- ✓ Kfz – Meisterwerkstatt für alle Fabrikate
- ✓ TÜV NORD Servicestation

Frühjahrcheck nur 9,90 Euro

AZ
Autobedarf

Inhaber
Jürgen Hermannsdorfer
Käthe-Paulus-Straße 10
31157 Sarstedt

MAGNET MARELLI **checkstar**

☎ 05066 – 7777

Fit in den Frühling

Auch wenn sich der Winter in diesem Jahr festgebissen hat – der Frühling fällt nicht aus. Und mit ihm ebenso wenig die Kur fürs Auto. Denn der Winter hat Spuren hinterlassen – innen und außen. Für den Wechsel von Winter- auf Sommerreifen, für Wartungs- und notwendige Reparaturarbeiten stehen die rund 37 800 Kfz-Meisterbetriebe in den Startlöchern. Waschen und putzen ist Aufgabe der Fahrer.

Putzen bis der Lack glänzt

Einmal durch die Waschanlage fahren und fertig? Nix da. Damit die Kruste aus Dreck, Salz und Lauge nicht auf dem Lack kratzt, geht's mit dem Hochdruckreiniger zuerst dem groben Schmutz von oben bis unten und besonders in den Radkästen, auf den Felgen und am Unterboden an den Krägen. Nach dem harten Kälteeinsatz haben sich die Scheibenwischergummis eine gründliche Vorreinigung verdient. Bei der Wahl des Waschprogramms bitte nicht sparen: Wäsche, Trocknung, Konservierung von Ober- und Unterboden – das volle Programm.

Der von vielen vernachlässigte Innenraum wird gesäubert, getrocknet und gepflegt. Oberstes Gebot: Die Feuchtigkeit muss raus, also auch für Stunden die Matten trocknen lassen. Lösen Schmutz nehmen Staubsauger, Bürsten und Pinsel auf, Spül- und Spezialmittel helfen gegen Schlieren und Fett auf Scheiben sowie Kunststoff. Zum Schluss wird gecremt und gesalbt: die Gummis mit Pflegestift, der Kunststoff mit speziellem Reiniger.

Die kleine Inspektion

Freie Sicht für die Werkstattprofis. Auf der Hebebühne stehen Bremsen, Auspuff, Achsen, Stoßdämpfer sowie alle Verbindungsteile und Schläuche auf dem Prüfstand. Sommerreifen werden montiert, die Winterpneus verschwinden sauber im Lager.

Die Wäsche hat auch Blessuren auf Lack und Glas ans Licht gebracht. Mit Kunstharz werden kleine Glasschäden außerhalb des Fahrer-Sichtfeldes verschlossen, Lackstifte oder professionelle Reparaturmethoden schützen vor Rost. Und nicht vergessen: Verschlossene Scheibenwischergummis müssen neuen weichen.

Der Blick unter die Motorhaube richtet sich auf die Füllstände von Motoröl, Bremsflüssigkeit, Kühl- und Scheibenwischwasser. Ist alles aufgefüllt oder getauscht, werden Schläuche und Leitungen auf Undichtigkeiten geprüft. Gute Gelegenheit auch für den eventuellen Austausch von Luft-, Pollen- oder Aktivkohlefilter.

Nach dem Lichtcheck rollen die einstigen Schmuddelautos vom Hof – sicher, wertig, blitzblank und wie geschmiert.



Fotos: ProMotor



Jetzt beginnt die Sommerreifen-Saison

Richtige Bereifung spart Kraftstoff und sorgt für den perfekten Halt auf der Straße

Sie stehen ordentlich in Reih und Glied. Jede Menge Reifen warten in speziellen Regalen in einer dunklen, trockenen Halle auf ihren Einsatz. Während der Saisonpause können Sommerreifen in vielen Kfz-Betrieben und Reifengaragen eingelagert werden. Jetzt beginnt jedoch die Zeit des Reifenwechselns. Für die Profis bedeutet dies Hoch-Zeit. Zu Ostern starten die Sommerpneus in die Saison bis sie im Oktober wieder getauscht werden. Wer den Profi mit der Montage beauftragen will, kann einen Termin im Kfz-Meisterbetrieb vereinbaren.

Vor der Montage schaut sich der Fachmann jeden Reifen genau an. „Dabei überprüfen wir Profiltiefe, Luftdruck, Alter und ob die Reifen ausgewuchtet werden müssen“, erklärt er. Auch das Profil nimmt er genau unter die Lupe: Haben die Reifenflanken Beulen, ist das Profil einseitig abgefahren, oder sind Schnitte und Einkerbungen im Gummi? Bei der Montage achtet der Profi darauf, dass die Räder gemäß der Laufrichtung montiert werden und die Radmutter festgezogen sind.

Autofahrer, die selbst die Sommerreifen „aufziehen“, sollten darauf achten, dass die Radschrauben mit dem vorgeschriebenen Drehmoment angezogen werden. Nicht vergessen: Den Check des Profils. Ist der goldene Rand der

Ein-Euro-Münze gut in der Profilirille versteckt, ist man auf der sicheren Seite. Alle vier Wochen und vor längeren Touren den Luftdruck am kalten Reifen überprüfen.

Übrigens: Wer im Sommer mit der richtigen Bereifung unterwegs ist, spart Kraftstoff und schont damit auch sein Portemonnaie. Denn Winterreifen nutzen sich auf sommerlichen Straßen in kürzester Zeit ab - und je stärker der Abrieb, desto höher ist auch der Spritverbrauch. Der richtige Reifen steht aber auch für die Sicherheit. Winterreifen sind auf verschneiten und eisigen Fahrbahnen perfekt. Sie greifen optimal mit ihrer weichen Gummimischung und den vielen feinen Einschnitten in den Profillöcherchen, den so genannten Lamellen.

Für trockene und nasse Straßen ist dagegen ein steifes Profil das A und O. Deshalb halten Sommerpneus auch bei hoher Geschwindigkeit die Spur. Zudem haben sie einen kurzen Bremsweg und einen sicheren Kurvengriff. Tests zeigen: Ein Auto mit Sommerreifen und ABS-Bremsen kommt auf trockener Fahrbahn aus einer Geschwindigkeit von 100 km/h drei Meter früher zum Stehen als das gleiche Auto mit Winterreifen. Noch entscheidender ist der Vorteil auf regennasser Straße. Das spezielle Profil leitet Wasser schnell

nach außen ab, der Reifen haftet dadurch gut und verhindert Aquaplaning. Je mehr Profil der Reifen aufweist, desto schneller bremst das Fahrzeug bei Nässe.

Das Geheimnis für den richtigen Grip liegt in der Gummimischung: Sommerhitze und aufgeheizter Asphalt machen das Reifengummi geschmeidiger. Deshalb enthalten Sommerreifen einen geringeren Anteil an Naturkautschuk als Winterpneus. Der Gummi ist härter - ein Plus für Bodenhaftung, Stabilität und geringen Abrieb.



**Freie Werkstatt
- Ihr preiswerter
Service für alle
2- und 4-Räder!**

**Daimlerring 53
31135 Hildesheim**

Telefon (0 51 21) 5 58 50
Fax (0 51 21) 5 58 59
www.tetau-carservice.de

Reparaturen aller Art.

Autohaus Hermann Faber

www.Autohaus-Faber.de



Fiat - PKW Händler

Fiat - Service für PKW + Transporter

FIDIS RENT Autovermietung

Hauptstraße 39 · 31171 Nordstemmen
Tel. 05069 436 · Fax 05069 476
hermann.faber@fis.fiat.de

Rep. an PKW aller Typen
dienstags + donnerstags TÜV
AU Abnahme
Comp. Achsvermessung
Klimaanlagen Service
Unfallwagen Rep.

Tanken für die Hälfte / AUTOGAS UMBAU

AUTOKLINIK BOCKENEM

REIFENDIENST

REIFEN-FELGEN-FAHRWERK-SERVICE

**SOMMERREIFEN:
Angebote
bei uns!**

Alte Posthofstraße 14A

31167 Bockenem

050 67-91 73 88

info@autoklinik-bockenem.de

Wir sind die Reifenspezialisten

www.autoklinik-bockenem.de

Auto-Service Rössing

Inh. Andreas Heinecke

Ihre freundliche Werkstatt in Rössing

- Reparaturen aller Art
- Spezialist für VW/Audi
- Elektronik-Stützpunkt
- Dekra-Stützpunkt
- Abgasuntersuchungen
- auf Wunsch preiswerten Werkstattersatzwagen
- Reifendienst
- Ausbildungsbetrieb
- Klimastützpunkt
- Motorradservice
- Anmeldung auch per E-Mail: autoserviceroessing@web.de



Rössing • Maschstraße 7 - an der Hauptstraße • Tel.: 0 50 69 - 5 20
Fax: 0 50 69 - 5 30 • E-mail: autoserviceroessing@web.de





Änderungen zum 1. April

Neue Straßenverkehrsordnung tritt in Kraft

Foto: DEKRA

**Winterreifenpflicht konkretisiert, Tagfahrlicht für Kraft-
räder zulässig, Überholverbot an Bahnübergängen**

Kein Scherz: Zum 1. April 2013 tritt eine Neufassung der Straßenverkehrsordnung (StVO) in Kraft. Die vor vier Jahren eingeführte Neufassung war juristisch umstritten und galt aus Sicht des Bundesverkehrsministeriums aus formalen Gründen als nichtig. Mit der neuen Fassung soll nun wieder Rechtsklarheit und Rechtssicherheit herrschen. Die Experten von DEKRA erklären die wichtigsten Änderungen. Unter anderem wird mit der neuen StVO die Winterreifenpflicht konkretisiert. „Bisher war im Verordnungstext nur davon die Rede, dass die Ausrüstung an die Wetterverhältnisse anzupassen ist und dass dazu insbesondere eine ‚geeignete Bereifung‘ gehört“, so Dr. Andreas Schmidt, Leiter Fahrerlaubniswesen bei DEKRA. „Mit der Neufassung wird konkret festgeschrieben, dass bei Glätte, Schneeglätte, Schneematsch, Eis- oder Reifglätte nur mit Reifen gefahren werden darf, die den in der geltenden EU-Richtlinie beschriebenen Eigenschaften für Winterreifen, also M+S-Reifen, entsprechen.



Damit wird die Winterreifenpflicht endlich greifbar.“ Eine weitere Neuregelung betrifft Kraftfahrzeuge mit Tagfahrlicht ausgestattet sind, können die Fahrer tagsüber selbst entscheiden, ob sie mit Abblendlicht oder Tagfahrlicht fahren. Bisher war durchgängig Abblendlicht vorgeschrieben. Während der Dämmerung, Dunkelheit oder wenn die Sichtverhältnisse es erfordern, ist Abblendlicht einzuschalten. An Bahnübergängen gilt künftig ein Überholverbot zwischen dem entsprechenden Gefahrzeichen und dem Bahnübergang selbst. „Einem Bahnübergang darf sich der Straßenverkehr ohnehin nur mit mäßiger Geschwindigkeit nähern, außerdem könnte das überholte Fahrzeug die Sicht auf die Schienen verdecken“, erklärt der DEKRA Experte die Neuregelung. Die Wartepflicht außerhalb geschlossener Ortschaften für Lkw über 7,5 Tonnen und Fahrzeuge mit Anhänger an der einstreifigen Bake wurde gestrichen. Neu geregelt wurde teilweise auch die Benutzung von Fahrstreifen: Wenn auf einer Fahrbahn für beide Richtungen insgesamt drei durch Leitlinien

AUTO MOBIL
MEISTERWERKSTATT
Groß Dungen

... DAS ORIGINAL ...
NUR IN GROSS DÜNGEN

Heinder Straße 3 +
Hildesheimer Straße 24
31162 Groß Dungen
☎ (0 50 64) 9 51 80

**Kostenloser
Frühjahrs-Check
von A-Z**
Täglich HU und AU!
**Top-Angebote
an Sommerreifen,
Stahl- und
Alufelgen!**

AUTO GAS

AZR Gasumbau ab 1299,-€
GMBH
0511 / 47 30 59 61

Tankstelle **b.bluel**
autoTEILE
0511 / 43 50 81

Hannover, Am Grossmarkt 5

markierte Fahrstreifen vorgesehen sind, dürfen der linke, dem Gegenverkehr vorbehalten, und der mittlere Fahrstreifen nicht zum Überholen genutzt werden. Dasselbe gilt bei Fahrbahnen mit fünf markierten Fahrstreifen für beide Richtungen für die zwei linken und den mittleren Fahrstreifen. Nur wer nach links abbiegen möchte, darf sich in diesen Fällen auf dem mittleren Fahrstreifen einordnen. Bei drei oder mehr markierten Fahrstreifen für eine Richtung dürfen außerorts Lkw über 3,5 Tonnen und Kraftfahrzeuge mit Anhänger den linken Fahrstreifen ebenfalls nur zum Linksabbiegen benutzen. Weitere ausgewählte Neuerungen in der StVO ab 1. April im Überblick:

Die Beförderung von Kindern in Fahrradanhängern wird ausdrücklich erlaubt

Bis zu zwei Kinder bis zum vollendeten siebten Lebensjahr dürfen von mindestens 16 Jahre alten Personen im Fahrradanhänger mitgenommen werden.

Inline-Skater und Rollschuhfahrer fahren nicht mehr in der Grauzone

Die schon bestehende Rechtslage, wonach sie nicht als Fahrzeuge gelten, wird festgeschrieben. Demnach dürfen sie weder Fahrbahnen, noch Radwege benutzen, sondern müssen auf dem Gehweg fahren. Ausnahme: Radwege, Seitenstreifen oder Fahrbahn können durch ein Zusatzzeichen für Inline-Skater und Rollschuhfahrer freigegeben werden.

Postfahrzeuge bekommen zum Leeren von Briefkästen Sonderrechte

Ihnen ist das Befahren von Gehwegen und Fußgängerzonen auch außerhalb festgeschriebener Zeiten erlaubt. Je 10 Meter vor und hinter einem Briefkasten dürfen sie kurzfristig in zweiter Reihe parken.

Insgesamt verfolgt die neu gefasste Straßenverkehrsordnung außerdem das Ziel, den „Schilderwald“ ausdünnen. Die Maßgabe lautet „Nur so viele Verkehrszeichen wie nötig, so wenige wie möglich“.

Wer hat Recht?

Der Alltag im Straßenverkehr stellt verschiedenste Anforderungen an den Autofahrer und kann im Bereich der aktuellen Verkehrsvorschriften vielfältige Fragen und Probleme aufwerfen. In dieser Reihe finden Sie dazu wichtige rechtliche Informationen vom Syndikus des ADAC Niedersachsen/Sachsen-Anhalt Christian Reinicke.

Dieses Mal zum Thema: Mietwagentipps

Was gilt es beim Buchen von Mietwagen zu beachten?

Im Hinblick auf die nächsten Ferien empfehle ich einen Preisvergleich der Mietautos im Internet bereits von Deutschland aus durchzuführen. Das schont die Urlaubskasse und es bleibt genügend Zeit für einen gründlichen Leistungsvergleich. Außerdem kann genau geprüft werden, welcher Vermieter hinter dem Angebot steckt. Um die Kosten für den Mietwagen im Griff zu behalten, sollte bei den Bedingungen auf einen klar ausgewiesenen Gesamtmietpreis und auf die Rückgabemodalitäten geachtet werden. Alle Nebenkosten, wie z.B. für einen zweiten Fahrer sollten transparent ausgewiesen sein.

Mit welcher Regelung fahre ich besser beim „Betanken“?

Beim Thema „Betankung“ empfehle ich eine Regelung, bei der das Fahrzeug mit vollem Tank zurückgegeben werden kann. Nur diese sog. „Full-to-Full“ Tankoption ist fair gegenüber dem Kunden. Das heißt, in dem Fall gibt es keine versteckten Preisaufschläge durch überhöhte Benzinpreise. Lokale Autovermieter im Ausland ver-

langen häufig überhöhte Tankpauschalen. Entweder werden völlig überzogene Tankgebühren berechnet oder die Kunden müssen für den ersten Tankinhalt viel zu viel bezahlen. Daher Vorsicht vor vermeintlichen Schnäppchen!

Was ist mit dem Versicherungsschutz?

Ohne einen Vollkaskoschutz loszufahren, ist nicht ratsam. Am besten ist es, diesen ohne Selbstbeteiligung abzuschließen und auf die Leistungen zu achten. Oft sind Schäden an Reifen, Felgen, Unterboden oder durch Stein Schlag ausgenommen. Eine Diebstahlversicherung sollte immer im Vollkaskoschutz enthalten sein.

Wie kann ich mich vor unliebsamen Überraschungen vertraglich schützen?

Alle Vereinbarungen sollten immer schriftlich festgehalten und der Vertrag nie blind unterschrieben werden. Ich rate allen, das Mietfahrzeug vor der Übernahme genau zu prüfen und sich Mängel schriftlich bestätigen zu lassen. Bei Rückgabe sollte ein Mitarbeiter des Vermieters zugegen sein. Generell gilt, nehmen Sie keinen Mietwagen, der offensichtliche Mängel hat. Das gilt besonders bei spontanen Anmietungen an Ort und Stelle.

ADAC Niedersachsen
Sachsen-Anhalt e. V.

Unsere Rechtsreihe soll in Folge fortgesetzt werden. Wenn Sie spezielle Fragen zum Verkehrs- oder Verbraucherschutz rund ums Auto haben, melden Sie sich doch bitte unter info@teamschroedel.de

Christian Reinicke





Komplizierte Technik einfach erklärt

Kohle im Tank – warum brennt Kraftstoff?

**Dipl. Ing.
Stephan Schroedel**



Foto: Bosch

Knapp die eine Hälfte der Autofahrer betankt ihr Auto mit Diesel, die andere füllt Benzin in den Tank. Je nachdem welche Art von Verbrennungsmotor man unter der Haube hat. Doch wieso brennen diese beiden Kraftstoffe eigentlich, wie werden sie gewonnen und wo liegt der Unterschied?

Zuallererst eine Warnung: Denkt man ans Autofahren, an geputzte Karosserien, schöne Felgen und säuselnde Motoren, mag man sich gar nicht vorstellen, welch stinkige, dickflüssige und ekligschwarz-braune Masse dem ganzen Vergnügen zu Grunde liegt. Es führt aber kein Weg daran vorbei, möchte man dem Ge-

heimnis der Verbrennung auf den Grund gehen. Es handelt sich bekanntlich um Öl, so wie es aus der Erde kommt.

Schon im Jahre 1855 soll ein kanadischer Wissenschaftler erfolgreich ein Patent auf die Gewinnung von Lampenbrennstoff (Kerosin) aus Rohöl angemeldet haben. In den folgenden Jahren diente

der größte Teil des auf diese Weise gewonnenen Kerosins fast ausschließlich der Befüllung unterschiedlichster mehr oder weniger schöner Lampen. Erst mit der raschen Verbreitung der Automobile mit Verbrennungsmotoren ab 1920 waren die Menschen gezwungen, sich Gedanken darüber zu machen, wie man in großem Stile die Gewinnung von Kraftstoff aus Erdöl vorantreiben kann.

Mittlerweile hatte man auch erkannt, was der chemische Hintergrund und damit das wertvolle am Erdöl war: das Gemisch aus vielen verschiedenen Kohlenwasserstoffen. Wir kennen sie als Bestandteile von allem, was gut brennt, genau genommen von allen fossilen Brennstoffen, wie auch Erdgas, Braunkohle, Steinkohle und Torf. Alle diese haben sich einst aus pflanzlichen und tierischen Organismen gebildet.

Im Erdöl liegen diese Kohlenwasserstoffe erst einmal recht durcheinander in Form von unterschiedlich langen Kohlenwasserstoffmolekülketten vor. Diese voneinander zu trennen ist Aufgabe sogenannter Raffinerien. In diesen werden täglich weltweit unvorstellbare Mengen an Rohöl auf gleiche

Weise bearbeitet: Das Öl wird erhitzt und auf ganz bestimmte Temperaturstufen gebracht. Dabei verdampfen jeweils andere dieser Molekülketten. Dieses Kondensat wird geduldig abgefangen und je nach Temperatur entstehen dabei z.B. Benzin, Diesel, Heizöl, Flugturbinenkraftstoff oder andere nützliche Produkte, die man teuer verkaufen kann.

Damit lässt sich belegen was jeder schon weiß: Benzin und Diesel sind im Grunde Geschwister. Die Unterschiede bestehen bloß darin, dass beim Benzin die flüchtigen, kleinen, kurzkettigen Kohlenwasserstoffe verbrennen, die schon bei Raumtemperatur verdampfen (Achtung, daher leicht entzündlich). Beim Diesel hingegen brennen lange, schwere und sehr komplexe Molekülketten, die erst bei höheren Temperaturen verdampfen. Daher übrigens funktioniert die Verbrennung im Dieselmotor auch nur unter starkem Druck.

Was lernen wir daraus: Man könnte auch Autos bauen, die mit Braunkohle fahren, dann müssten wir aber nach einigen hundert Kilometern nicht an die Zapfsäule, sondern unser Auto voll Kohle schaufeln... Dann doch lieber tanken. Wie praktisch.

premio Reifen • Autoservice

Nutzen Sie unseren Auto-Service!

- Inspektion
- Achsvermessung
- Bremsen-Service
- Stoßdämpfer-Service
- Fahrwerk-Service
- Auspuff-Service
- Öl-Service
- Batterie-Service
- HU/AU
- Rädereinlagerung/
Räderwäsche
- Klima-Service

* Durchführung durch extern autorisierte Prüforganisation

Jendrossek Autoteile GmbH
 Rex-Brauns-Straße 1 • 31139 Hildesheim • Tel. 0 51 21 / 28 12 90
 Borsigstraße 5 • 31135 Hildesheim • Tel. 0 51 21 / 74 97 00



Hans-Joachim Kliem, Verkehrssicherheitsarbeit der Polizei des Landes Niedersachsen zum Thema:

Verkehrsüberwachung der Polizei Hildesheim im Zusammenhang mit einer länderübergreifenden Schwerpunktkontrolle im TISPOL-Verbund

In allen Mitgliedstaaten der Europäischen Union, inklusive Norwegen und der Schweiz, führten die Polizeibehörden unter der Führung der „Traffic Information System Police“ (TISPOL) am 13.03.2013 eine Kontrollaktion mit dem Schwerpunkt „Sicherheitsgurte / Kinderrückhaltesysteme / Schutzhelme“ durch.

Die TISPOL-Organisation hat sich zum Ziel gesetzt, die Zahl der Verkehrstoten, der Schwerverletzten und der Straftaten auf Europas Straßen zu verringern. Die Aktivitäten stützen sich auf Forschung, polizeiliche Aufklärungsergebnisse, Informationen und Erfahrungen und liefern messbare Resultate. TISPOL unterstützt präventive Maßnahmen für alle Kategorien von Straßenverkehrsteilnehmern, legt aber auch besondere Aufmerksamkeit auf Risikogruppen, die überdurchschnittlich häufig an Verkehrsunfällen mit Getöteten oder Schwerverletz-

ten beteiligt sind. Aus diesem Grunde führten 34 Polizeibeamten an 28 Kontrollorten im Zuständigkeitsbereich der Polizeiinspektion Hildesheim gezielte Kontrollen von Zweirädern, Pkw und Lkw durch.

Beanstandungen gab es bei 93 Pkw-Führern, sechs Lkw-Führern und einem Zweiradfahrer, 81 Verstöße gegen die Guranlagepflicht wurden entdeckt, 17 mal wurde das Mobiltelefon verbotswidrig benutzt.

30 Euro werden für das Nichtanlegen des Sicherheitsgurtes erhoben, für das Telefonieren während der Fahrt sind 40 Euro und ein

Punkt als Tatfolge fällig.

Aufklärerische Gespräche über das Gefahrenpotential (Ablenkung, fehlende Sicherung bei einem Unfall durch Sicherheitsgurt) wurden mit den kontrollierten Fahrzeugführern geführt.

Der Sicherheitsgurt ist der Lebensretter Nr. 1, kombiniert mit den Airbags im Pkw wird die Überlebenschance im Fahrzeug während eines Verkehrsunfalls erhöht. Ein „ausgelöster Airbag“ kann, wenn der Sicherheitsgurt nicht richtig oder gar nicht angelegt ist, zu Verletzung, im schlimmsten Fall sogar zum Tode des Fahrzeuglenkers und der In-

sassen führen.

Die Kontrollergebnisse haben gezeigt, dass es noch Fahrzeugführer gibt, die den Sicherheitsgurt nicht anlegen und somit das Risiko, bei einem Unfall schwer verletzt oder getötet zu werden, bewusst eingehen. Zumindest „grobe Fahrlässigkeit“ wird im Falle eines erlittenen Schadens während eines Unfalls von der Kfz-Versicherung angenommen.

Foto: Polizei Hildesheim



Auch Zweiradfahrer standen im Focus der polizeilichen Kontrollaktionen (Der Werbetext auf dem Plakat verstärkt natürlich den Wunsch der Polizei zur Reduzierung der tödlichen Verkehrsunfälle).

FAHRZEUGHANDEL

SCHOOLMANN

BIKES & PARTS

Alfelder Str. 18, 31199 Diekholzen
Am Fuße vom
ROTEN BERG
Tel 05121 – 28 14 196
Fax 05121 – 28 14 197
ÖFFNUNGSZEITEN
MO, DI, DO, FR 9.00 – 18.30
MI 9.00 – 13.00
SA 9.00 – 14.00
www.fahrzeughandel-schoolmann.de
post@fahrzeughandel-schoolmann.de
Motorräder Neu / Gebrauch
PKW An- und Verkauf
Wartung, Reparaturen, Reifenservice
HU / AU, Sondereintragungen
Original-Ersatzteile
Honda, BMW, Yamaha uvm.
Verschleißteile
für Motorräder, Roller, PKW
Gebrauchteile
auf Anfrage und unter
www.Bike-Teile.de
Zubehör
Batterien, Zündkerzen, Ölfilter uvm.
E-Bikes, Fahrräder
Wartung und Reparaturservice

AST
Autoservice Thiem
KFZ-Meisterbetrieb

**Wir bieten auch Service
für alle smart-Modelle**

Beratung

Kunden-
freundlichkeit

schnelle
Abwicklung



- Fahrzeugdiagnose, Fehlersuche, Endoskopie
- Klimageservice
- Tuning
- Scheibenreparatur

- Motor-
instandsetzung
- Reifenservice
- Abschlepp- und
Bergungsservice
- Lackierarbeiten

Aktuelle Angebote:

Klimaanlagen-Service
nur **49,95 Euro**

Bremsflüssigkeits-
wechsel

nur **29,95 Euro**