

Das 1. Automagazin für die Region mit den Angeboten der Kfz-Innung

# Hildesheim

49



Okt./Nov. 2015 - Tel. 0 51 21 - 518 521  
www.teamschroedel.de  
info@teamschroedel.de

*mobilität*

**kostenlos zum  
Mitnehmen!**

**Tolle Gewinne!!!**

**Continental**

Ein Satz Reifen für Ihr Auto!



Seite 25

**DAS ORIGINAL!**  
Die extra dicke Ausgabe  
zur IAA und Herbstsaison!

**IAA - DIE HIGHLIGHTS!**



Hingucker gab es wieder jede Menge auf der diesjährigen IAA. Wir zeigen die spannendsten Neuheiten – und welche Modelle schon bald bei den Händlern vor Ort stehen.  
Ab Seite 3

Diese **NEUHEITEN** haben wir bereits für Sie getestet:

Mazda MX-5



ab Seite 20

Opel Astra



ab Seite 18

Die **SCHÖNSTEN** Mädels der IAA



**Rückblick:  
Technorama und mehr**



ab Seite 22

**Winterreifen:  
Die Saison beginnt!**



Seite 35

**Im Oktober:  
kostenloser Lichttest**



Seite 33

**Technik erklärt:  
Downsizing**



Seite 38



# Jetzt sicher in den Winter starten!



Attraktive Prämien sichern!

Winterreifen

ab **32,- €**

Alufelgen

ab **71,- €**

Komplettträder

ab **89,- €**

## Unsere Herbst Angebote!

Ständig über 300 junge gebrauchte Transporter von Mercedes-Benz.



### Mercedes-Benz A 180 Style

Erstzulassung: 6/2013 Kilometerstand: 12.978kW/ PS: 90/1221. Hand, ABS, AUX-In Anschluss, Bordcomputer/ Reiserechner, Colorverglasung, Einparkassistent, ESP, Getriebe Automatik (7 Stufen), Lederlenkrad, Sitzheizung, Tempomat, Leichtmetallfelgen 16 Zoll, Automatik, AHK

Unser Aktionspreis **€ 20.889,-**  
(€ 17.562,- netto zzgl. ges. MwSt.)



### Mercedes-Benz B 180 Sport-Paket, Navi

Erstzulassung: 5/2014 Kilometerstand: 9.769kW/ PS: 90/1221. Hand, 10 Airbags, ABS, AUX-In Anschluss, Außenspiegel beheizbar, Einparkhilfe selbstlenkendes System, Einparkhilfe Sensoren hinten + vorne, Fahrersitz höhenverstellbar, Gepäckraumabdeckung

Unser Aktionspreis **€ 22.449,-**  
(€ 18.864,- netto zzgl. ges. MwSt.)



### Mercedes-Benz V 220 EDITION

Erstzulassung: 11/2014 Kilometerstand: 8.328kW/ PS: 120/1631. Hand, abgedunkelte Scheiben im Fond, ABS, Ambientbeleuchtung, Außenspiegel beheizbar + elektr. Anklappbar, Bluetooth Freisprecheinrichtung, Einparkhilfe selbstlenkendes System, Navi, 2xKlima, 7G-Tronic, Sportpaket,

Unser Aktionspreis **€ 43.333,-**  
(€ 36.414,- netto zzgl. ges. MwSt.)

# KTW

www.ktw-hildesheim.de

KTW Autohaus GmbH · Carl-Zeiss-Straße 20 · 31137 Hildesheim  
Tel. (05121) 9730 - 0 · Fax (05121) 22919





## HILDESHEIMmobil war für Sie vor Ort

# IAA 2015: Die Highlights!

Fotos: Schroedel

Natürlich waren wir in Frankfurt! Als Auto-Fans und Herausgeber eines Automagazins mussten wir da einfach hin! Schließlich zeigten dort über 1100 Aussteller, wie sie sich die Zukunft des Auto-

mobils vorstellen. Neben viel Vernetzungs- und Konnektivitäts-Technik und dem Hype ums autonome Fahren gab es aber auch das zu sehen, was uns noch viel mehr interessiert – und was man auch

einfach besser fotografieren kann: schnelle Sportwagen, luxuriöse Limousinen, praktische City-Cars, coole SUV – eben Autos aller Arten und Klassen! Und keine Zukunftsmusik: viele der dort gezeig-

ten Autos stehen schon bald bei den Händlern vor Ort!

Für alle, die es nicht nach Frankfurt geschafft haben, zeigen wir hier die Highlights der 66. IAA:



## Impressum



### Herausgeber

Team Schroedel  
Piningstraße 2  
31134 Hildesheim  
www.teamschroedel.de

### Anzeigen- und Redaktionsleitung

Thomas Schroedel (V.i.S.d.P.)  
Tel.: 05121 518 521  
Email: info@teamschroedel.de

### Satz und Druckvorstufe

Bultmann & Wenzel  
Agentur für Kommunikation  
Feldstraße 15, 30880 Laatzen  
www.bultmannundwenzel.com  
mail@bultmannundwenzel.com

### Druck

Boyens MediaPRINT  
Wulf-Isebrand-Platz 1-3  
25746 Heide

## Offenherzig

Der Citroën Méhari war der offenherzige Beach-Buggy der Franzosen. Mit dem Cactus M zeigt Citroën jetzt eine schicke Neuinterpretation: Sitze mit Neopren-Bezug, ein dank integriertem Abfluss mit Wasserstrahl zu reinigender Innenraum, tiefe Türausschnitte und – natürlich – kein Dach. Bisher nur eine Studie, aber wir sind offen für mehr.

Auch vom neuen Smart gibt es wieder ein Cabriolet! Und das smart fortwo cabrio ist ein echter Verwandlungskünstler: Auf Knopfdruck wird es vom geschlossenen Zweisitzer zu einem Auto mit großem Faltschiebedach und schließlich zum Cabriolet mit komplett geöffnetem Verdeck. So lässt sich das Frischluftvergnügen an Wetter, Lust und Laune anpassen. Ebenfalls Laune verspricht der 90 PS Benziner in Kombination mit neuem Fahrwerk und optionalem Doppelkupplungsgetriebe.

## Weltrekordler

Das Mercedes-Benz „Concept IAA“ (Super Namensfindung: Intelligent Aerodynamic Automobile) ist zwei Autos in einem: Aerodynamik-Weltrekordler mit einem cw-Wert von 0,19 und viertüriges Coupé mit abgefahrenem Design. Die Studie schaltet ab einer Geschwindigkeit von 80 km/h automatisch vom Design-Modus in den Aerodynamik-Modus und verändert durch zahlreiche aktive Aerodynamik-Maßnahmen (u.a. herausfahrbare Luftleitbleche am Heck) ihre Gestalt. Im Innenraum setzt das „Concept IAA“ die gestalterische Linie von S-Klasse und S-Klasse Coupé fort, bietet neue touch-basierte Funktionalitäten und gibt zugleich einen Ausblick auf das Interieur einer Businesslimousine der nahen Zukunft – etwa der neuen E-Klasse?

## Lust und Laune





Nein, das Foto ist nicht falsch rum: Der neue Astra spiegelt sich bei seiner Premiere auf dem Opel-Stand an der Decke – für neue Perspektiven. Wir haben uns selbst ein Bild von dem neuen Rüsselsheimer gemacht und ihn noch vor Marktstart für Sie getestet, siehe Seite 18.



Eine blaue Emily – das kann nur Mansory... Oligarchen und persische Prinzen lieben den Edeltuner.



## Familienportler

Jaguar bezeichnet ihn als Performance Crossover und Familiensportwagen: den nagelneuen F-Pace. Auf Basis der bereits bei den Business-Limousinen XE und XF eingesetzten Aluminium-Leichtbau-Architektur von Jaguar Land Rover präsentiert sich der F-PACE im zeitlos-eleganten Jaguar Stil. Die Motorenpalette reicht vom „Clean“-Diesel mit 180 PS bis zum 380 PS starken V6-Benziner mit Kompressor-Aufladung. Natürlich sind Fahrerassistenz-, Insassen- und Fußgängerschutzsysteme auf dem neuesten Stand. Für Standfestigkeit auch auf losem Untergrund sorgt der Allradantrieb von Partner Land Rover. Der Jaguar F-PACE startet im kommenden Frühjahr zu Preisen ab 42.390.- Euro. Wir bezeichnen ihn als gelungen!



**Jetzt geht's los!**  
**WINTERREIFEN**  
– holen Sie sich die besten Angebote!

Unser Service für Sie:

- Räder umstecken ohne Termin..... nur 15,- Euro
- Montage komplett, Stahlfelge..... nur 30,- Euro
- Montage komplett, Alufelge ..... nur 40,- Euro
- Reifeneinlagerung ..... nur 25,- Euro

**Ständig über 500 Sätze Reifen und Felgen auf Lager – sofort zum Mitnehmen!**

Reifenservice • Autoservice • Tuning & Styling



**Reifen- & Felgendiscount**  
An der Scharlake 34a · 31135 Hildesheim



## Vierblättriges Kleeblatt

Man sitzt relativ tief, über Lautsprecher am Stand hört man das tiefe Grummeln des Motors, der Kofferraum ist tief und die Zuneigung zu diesem Auto ebenso: Ein Highlight auf der IAA war die neue Giulia von Alfa Romeo – und das nicht nur für Alfisti. Der ausschließlich als Top-Modell Quadrifoglio ausgestellte Nachfolger des 159 zeigte sich mit einem Sechszylinder-Turbobenziner, der gemeinsam mit Ingenieuren von Ferrari entwickelt wurde und satte 510 PS leistet. Das 2.9-Liter-Triebwerk ermöglicht eine Höchstgeschwindigkeit von 307 km/h und eine Beschleunigung von null auf 100 km/h in 3,9 Sekunden! Die offizielle Markteinführung der neuen Alfa Romeo Giulia Quadrifoglio ist für das vierte Quartal 2015 vorgesehen, der Basispreis wird in Deutschland rund 72.000 Euro betragen. Ein tolles Auto – aber bitte, liebe Alfa-Verantwortliche, zeigt uns auch schnellstmöglich die Varianten für Otto-Normalfahrer, die nicht so tief in die Tasche greifen können...

# Reparatur – € 1100 oder € 11 ?

Da tropft das Öl, was sagt die Werkstatt ?  
Nicht alle denken für Ihre Kunden, viele schreiben lieber dicke Rechnungen.

Wie zum Beispiel, wenn Ihre Servolenkung undicht wird. Reparatur gibt es nicht, ein Tauschaggregat muss her, 800 - 1500 müssen hin. Muss das sein ?

**Wir sagen:** nein. LecWec kann in fast allen Fällen die leckere Öldichtung regenerieren – auf Dauer.

Polymer-Dichtungen verlieren mit der Zeit ihre Weichmacher, schrumpfen und werden spröde.

LecWec ersetzt sie, die Dichtung kommt auf ihre alte Größe zurück und wird wieder elastisch.

## Was sagen die Werkstätten dazu ?

Wir haben festgestellt, dass es zwei Sorten Werkstätten gibt.

Bei der Ersten, der vor Angst um seine verlorenen Umsatz in erster Linie motiviert wird, werden Sie allerlei hören, um Sie von der Anwendung eines "Additivs" abzuhalten. Dass es im Handbuch verboten sei (was sein mag, wäre jedoch rechtlich bedeutungslos), oder, dass es

Es gibt dagegen immer mehr Werkstätten, die eher auf Kundenzufriedenheit setzen.

Werden Sie mit wenigen Handgriffen und angemessenen Kosten zufrieden gestellt, werden Sie nicht nur die Werkstatt... weiterhin vertrauen, sondern auch Ihrer Bekanntschaft davon erzählen.

LecWec ist keine "Notlösung"! Es gibt zwar Produkte, die kurzweilig Lecks beheben, in dem sie rasch und massiv die Dichtung anquellen, ohne dabei die

Weichmacher zu ersetzen.

Das Innenleben der Dichtung (und der noch gesunden auch!) wird unwiederbringlich geschädigt. LecWec dagegen ist die Dauerlösung, die auch in der Industrie gern eingesetzt wird.

... und wenn es tropft,



für alle Ölsorten und alle Ölsysteme  
www.qmi.de

zur Verstopfung der feinen Bohrungen führen könnte.

Wie dies passieren könnte, mit einem Produkt, das weder aufs Öl wirkt noch Feststoffe bildet, darauf werden Sie lange auf eine Erklärung warten müssen.

## ... reibungsärmer fährt man nicht !

### Seit 20 Jahren unangefochten.

Die Spritpreise werden noch höher. Um mit Sicherheit die Fahrtkosten immer etwas niedriger zu halten, ist SX-6000 das unangefochtene zertifizierte effektivste Mittel, um die Reibverluste im Motor und Getriebe zu reduzieren. Weil es das einzige ist, welche PTFE mit hoher Dichte als Wirkstoff hat.

PTFE mit niedriger Dichte ist dank der Bratpfannen gut bekannt, und dort gehört es auch. Ander Mittel gibt es zwar auch, aber bei der Produktleistung kommt es immer auf den Reibungskoeffizienten an.

MoS2	0,20
Grafit	0,20
"Nano"	> 0,20
"Keramik"	> 0,20
PTFE mit niedriger Dichte	0,04
PTFE mit hoher Dichte	0,02

Bei weniger Verschleiss ist mit weniger Wartungskosten zu rechnen, und ein längeres Autoleben. Dazu kommt noch Ihr Beitrag zur Umwelt. Nicht nur weniger Sprit, unterwegs verbrennen mit SX-6000 behandelte Fahrzeuge ca. 50% weniger Öl.



... reibungsärmer fährt man nicht!

Das Produkt mit  
zertifizierter  
Leistung - keine  
unfundierte  
Behauptungen  
www.qmi.de

Überzeugen Sie sich selbst.

In [www.qmi.de](http://www.qmi.de) finden Sie die Test- sowie Erfahrungsberichte, die Gegenargumente und Kommentare dazu, was Trittbrettreiter tun, um ihre Leistungsschwächen zu vertuschen.

SX-6000 reduziert den Verschleiss um – **zertifiziert** – bis zu 88%. Produkte mit PTFE mit niedriger Dichte haben im gleichen Test bis zu 42% erreicht. Klar, weniger Verschleiss muss von weniger Reibung

kommen, so wird auch weniger Energie nötig, um die gleiche Leistung zu bringen. Sind Motor, Getriebe nun Differential behandelt, sind laut weiteren, wissenschaftlich soliden Tests 6-7% zu sparen.

Wir meinen, der gut informierte Kunde ist der beste Kunde. Gehen Sie kritisch mit (auch unsere) Information um. Verlangen Sie Fakten !

Die erste Adresse für die Kostenbewussten von heute: [www.qmi.de](http://www.qmi.de)

Unsere Produkte sind im Fachhandel erhältlich sowie über: [www.chambers-shop.de](http://www.chambers-shop.de)

Richard Chambers GmbH · D-85551 Heimstetten · Fax: 0 89 - 904 45 41 · [chambers@qmi.de](mailto:chambers@qmi.de)



R8 von Audi? Nein: Sport R.S. 01 von Renault! Ein reinrassiger Rennwagen für die Renault RS Trophy.



Peugeot zeigte auch seine große Kompetenz im Zweiradbereich, vom Fahrrad über's E-Bike bis zum Scooter.

## Spardose

Er ist der Pionier des Hybridantriebs: Seit 1997 gibt es inzwischen den Prius. Auf der IAA hat Toyota die 4. Generation gezeigt, deren Antrieb noch einmal optimiert wurde. Dadurch soll der Prius noch intuitiver zu fahren sein – und vor allem: noch sparsamer. Toyota verspricht eine um 18 Prozent höhere Kraftstoffeffizienz als beim Vorgängermodell. Und auch Toyota intensiviert seine Plattformstrategie: der Prius steht auf der „Toyota New Global Architecture TNGA“, die in Zukunft variable Basis von immer mehr Modellen sein wird.



## Cooler Hybrid

Hatte schon kurz vor der IAA seine Händlerpremiere: der neue Toyota Auris. Verpackt in frisches Design, wartet er im Innenraum nun mit einer überarbeiteten Armaturentafel, wertigen Oberflächen und berührungsempfindlichen Bedienelementen wie einem 7-Zoll-Touchscreen sowie einem neuen 4,2 Zoll großem TFT-Farbdisplay auf. Das nun verfügbare Toyota Safety Sense kombiniert verschiedene Assistenzsysteme und bietet ein hohes Sicherheitsniveau.

Der konventionelle Antrieb wird von zwei Benzinern mit 99 bzw. 116 PS und zwei Dieselmotoren mit 90 und 112 PS übernommen. Komplett neu entwi-



**FAHRZEUGHANDEL**  
**SCHOOLMANN**  
**BIKES & PARTS**

Alfelder Str. 18, 31199 Diekholzen  
Tel. 05121 - 28 14 196

**ÖFFNUNGSZEITEN**  
MO, DI, DO, FR 9–13 + 15–18 Uhr  
SA 9–13 Uhr  
[www.fahrzeughandel-schoolmann.de](http://www.fahrzeughandel-schoolmann.de)  
[post@fahrzeughandel-schoolmann.de](mailto:post@fahrzeughandel-schoolmann.de)

**JETZT AUCH BEI UNS:**  
**Spaß und Lernen**  
**für die Kinder**



**Laufräder und Helme**

**Außerdem**  
**für Motorräder, Roller,**  
**E-Bikes, Fahrräder**

- Verkauf • Ankauf
- Reparaturen
- Wartung • Reifen
- Ersatzteile
- Bekleidung
- Zubehör u.v.m.

**SCHON DRAN DENKEN, DER WINTER KOMMT BESTIMMT!**  
**BEI UNS GIBT ES ÜBERWINTERUNGS-**  
**MÖGLICHKEITEN FÜR IHR MOTORRAD**



ckelt wurde der 1,2-Liter-Turbo-Direkteinspritzer, der 1,6-Liter Diesel ersetzt den 2,0-Liter Vorgänger. Der Hybridantrieb produziert eine Gesamtsystemleistung von 136 PS und ermöglicht dem Auris einen Durchschnittsverbrauch von lediglich 3,5 Liter je 100 Kilometer.

Dank der neuen „Auris Hybrid Cool“-Version wird der Einstieg in die Auris Hybrid Welt nochmals günstiger. Der Auris Hybrid ist ab 22.990 Euro (Kombi: 24.190 Euro) erhältlich. Mit dem bewährten 1,33 Liter Dual VVT-i (99 PS) startet der Auris ab 15.990 Euro.



## Zackig

Mit circa 2,2 Millionen Einheiten ist der RX das bestverkaufte Modell in der 26-jährigen Geschichte der Marke Lexus. Auf der IAA wurde jetzt das – zackig gestaltete – neue Modell RX 450h präsentiert. Der neu entwickelte Hybridantrieb des RX 450h mit einem 3,5 Liter V6 Benzin-Direkteinspritzer liefert eine Systemleistung von 313 PS. Sein durchschnittlicher Kraftstoffverbrauch liegt bei 5,2 Litern auf 100 Kilometer bei klassenbesten CO<sub>2</sub>-Emissionen ab 120 g/km. Ebenfalls zum Modellprogramm zählt der neue RX 200t, der von einem 2,0 Liter Turbobenzinmotor angetrieben wird. Im Oktober beginnt die Produktion des neuen RX, der ab Januar 2016 zum Verkauf in Deutschland bereit steht.



# UNSER FREUNDSCHAFTS-ANGEBOT

**TOYOTA**

NICHTS IST UNMÖGLICH

## ENTDECKEN SIE JETZT DEN YARIS, AURIS UND VERSO ZU ATTRAKTIVEN KUNDENKONDITIONEN: WIE ZUM BEISPIEL DEN YARIS COMFORT MIT 0%-FINANZIERUNG<sup>1</sup>.

**YARIS COMFORT MIT DESIGN-PAKET:**

- MULTIMEDIA-AUDIOSYSTEM
- RÜCKFAHRKAMERA
- NEBELSCHEINWERFER
- 15"-LEICHTMETALLFELGEN

# 0 €

Anzahlung

# 0 %<sup>1</sup>

Zinsen

Yaris Comfort mit Design-Paket, 1,0-l-VVT-i mit 5-Gang-Schaltgetriebe, 51 kW (69 PS), 5-Türer. **Kraftstoffverbrauch innerorts/außerorts/kombiniert 5,2/3,8/4,3 l/100 km, CO<sub>2</sub>-Emissionen kombiniert 99 g/km.** Abb. zeigt Sonderausstattung.

<sup>1</sup>Unser **Finanzierungsangebot**<sup>2</sup> für den Yaris 5-Türer Comfort, 1,0-l-VVT-i, 5-Gang-Schaltgetriebe: Hauspreis: 15.685,00 €, Anzahlung: 0 €, einmalige Schlussrate: 7.231,20 €, **Nettodarlehensbetrag: 15.685,00 €**, Gesamtbetrag: 15.685,00 €, Vertragslaufzeit: 48 Monate, **gebundener Sollzins: 0,0%**, **effektiver Jahreszins: 0%**, 47 mtl. Raten à 179,87 €.

<sup>2</sup> Ein Angebot der Toyota Kreditbank GmbH, Toyota-Allee 5, 50858 Köln. **Gilt bei Anfrage und Genehmigung bis zum 15.11.2015.** Das Finanzierungsangebot entspricht dem Beispiel nach §6a PAngV. Unser Autohaus vermittelt Darlehensverträge mehrerer bestimmter Darlehensgeber.

# AUTO SCHUDER

*Ihr Partner des Vertrauens*

Auto Schuder GmbH,  
Steuerwalder Str. 161, 31137 Hildesheim, Tel. 05121/749960 [www.auto-schuder.de](http://www.auto-schuder.de)



## Ikone

Er soll die Nachfolge des ikonischen GT40 antreten: der Ford GT. Mit einer Leistung von mehr als 600 PS ist sein Sechszylinder-Bi-Turbo das bisher stärkste EcoBoost-Serienaggregat überhaupt. Die Kraftübertragung an die Hinterräder übernimmt ein siebengängiges Ford PowerShift-Dop-

pelkupplungsgetriebe. Der Ford GT soll mit einer atemberaubenden Beschleunigung, einem präzisen Handling, standfesten Bremsen und höchsten Sicherheitsstandards überzeugen. Oder, wie Dave Pericak, Direktor des globalen ‚Ford Performance‘-Teams, es zusammenfasst: „Der Ford GT ist der ultimative Supersportwagen für echte Enthusiasten!“

### Angebot der Saison Autowaschen in der Textil-Autowaschanlage

Schaumglanz **NANO PLUS**  
mit dem „**WIE-NEU**“-Glanzeffekt  
inkl. **SUPER-POLISH-HEISS-WAX-Pflege**  
Spezielle Felgenreinigung **10,90 €**

**Jumbo Autowasch + Wax GmbH**  
Hafenstraße 1 · 31137 Hildesheim  
Telefon (051 21) 59755

**Wir putzen alles weg!**



powered by Bettels & Schrader GbR

**05121/2920-0**



Hier gibt es die amtliche Plakette!



**Kfz-Prüfzentrum**

Mastbergstraße 12, 31137 Hildesheim

Online Terminbuchung unter: [www.gtue-hi.de](http://www.gtue-hi.de)

Öffnungszeiten: Mo.-Fr. 8-12 Uhr und 13-17 Uhr / Sa. 9-13 Uhr



## Das Beste oder nichts

Nicht weniger als das beste Cabrio der Welt wollte Mercedes mit dem neuen S-Klasse Cabrio auf die Räder stellen. Dafür haben sich die Schwaben gehörig Zeit gelassen: Seit 1971 ist es der erste neue offene Luxus-Viersitzer von Mercedes-Benz. Das S 500 Cabriolet wird von einem 455 PS starken 4,6-Liter-V8-Biturbomotor angetrieben, wahlweise gibt es auch die AMG-Version mit 5,5-Liter-V8-Biturbomotor, 585 PS und 900 Nm maximalem Drehmoment. Mit dem mehrlagigen Stoffverdeck, Spitzentechnik aus der S-Klasse und einem umfassenden Klimakomfortkonzept soll das S-Klasse Cabrio den neuen Maßstab für Cabriolets im Luxussegment setzen. Geschlossen ist es auf jeden Fall schon mal das leiseste Cabriolet der Welt.





## Raumgleiter

Dass der neue Skoda Superb ein tolles Auto mit jeder Menge Platz ist, konnten wir bereits bei einer ausführlichen Testfahrt feststellen (siehe HILDESHEIMmobil Ausgabe 48). Dass der „Combi“ genannte Kombi beim Platzangebot nochmal eine ordentliche Schippe drauf legt, haben wir auf der IAA gesehen. Das Gepäckteil fasst bei aufrechten Rücksitzen 660 Liter, bei umgeklappten Sitzen sogar sagenhafte 1.950 Liter. Da kann keiner der Mitbewerber mithalten. Und genau wie bei der Limousine sind auch die Platzverhältnisse im Fond ungemein großzügig. Die Kniefreiheit hinten ist mit 157 mm doppelt so groß wie beim nächstbesten Wettbewerber. Weitere Bestwerte markieren die Kopffreiheit (vorne 995 mm, hinten 1.001 mm). Relativ klein sind dafür die Werte beim Verbrauch: Das neue Modell verbraucht und emittiert in der Spitze bis zu 30 Prozent weniger Kraftstoff bzw. CO<sub>2</sub> als sein Vorgänger. Der neue ŠKODA Superb Combi GreenLine beispielsweise schluckt nur 3,7 l/100 km und emittiert 96 g CO<sub>2</sub> pro km. Trotz weniger Verbrauch steigt die Leistung der neuen Triebwerke um bis zu 20 Prozent. Erhältlich sind Benziner von 125 bis 280 PS und Diesel von 120 bis 190 PS. Für den Komfort sorgt unter anderem die adaptive Fahrwerksregelung Dynamic Chassis Control (DCC) inklusive Fahrprofilwahl Driving Mode Select. Außerdem ist die problemlose Vernetzung mit dem Smartphone gewährleistet und zahlreiche Assistenzsysteme sorgen dafür, dass die Fuhre sicher ans Ziel kommt.

SIMPLY CLEVER

ŠKODA



# TRAVEL IN STYLE. TRAVEL IN SPACE.



Abbildung zeigt Sonderausstattung

Jetzt gleich  
bestellen.

### Der Neue ŠKODA Superb Combi.

Mehr Stil, mehr Raum, mehr Extras. Die nächste Generation unseres Flaggschiffs setzt auch als Combi neue Maßstäbe. Überzeugen Sie sich selbst und erleben Sie LTE-Internet, Parklenkassistent 3.0, bis zu 1.950 Liter Laderaumvolumen, SmartLink u.v.m. Am besten gleich bestellen.

**Kraftstoffverbrauch für alle verfügbaren Motoren in l/100 km, innerorts: 7,9–4,9; außerorts: 5,4–3,8; kombiniert: 6,3–4,2; CO<sub>2</sub>-Emission, kombiniert: 146–110 g/km (gemäß VO (EG) Nr. 715/2007). Effizienzklasse C-A**

## kühl

ŠKODA Zentrum Hildesheim  
 Autohaus Kühl GmbH & Co. KG  
 Münchwiese 5, 31137 Hildesheim  
 Tel.: 05121 99934-0, Fax: 05121 999345-10  
 kontakt@skoda-zentrum-hildesheim.de, www.skoda-zentrum-hildesheim.de



## Glücksbringer

Der auf der IAA präsentierte Nachfolger des Renault Laguna hört auf den schönen Namen Talisman – als Kombi dann Talisman Grandtour. Auf 4,85 Meter Länge und 1,87 Meter Breite zeigt sich ein dynamisch gestaltetes Mittelklasse-Modell mit großzügigen Platzverhältnissen. Die Coupé-Limousine hat ein Kofferraumvolumen von 608 dm<sup>3</sup>, der Grandtour von 572 dm<sup>3</sup> bis 1.700 dm<sup>3</sup>.

Das Motorenangebot für den Talisman beinhaltet zwei Turbobenziner und drei Turbodiesel mit 110 bis 200 PS. Außerdem bietet er mit einem breiten Spektrum an Fahrassistenzsystemen und der dynamischen Allradlenkung 4CONTROL aktive Sicherheit auf höchstem Niveau.

Gute Chancen, dass der Talisman für Renault zum Glücksbringer in der hart umkämpften Kompaktklasse wird.



## MBQ statt BBP

War der im Fitness-Studio? Der neue Tiguan wirkt sportlicher als sein Vorgänger – und hat außerdem an Gewicht verloren! Sein Geheimnis: Nicht BBP (Bauch, Beine, Po) sondern MQB: als erstes SUV aus dem Hause Volkswagen basiert der neue Tiguan auf dem Modularen Querbaukasten, hat dadurch beim Platzangebot einen großen Sprung gemacht. Das Kofferraumvolumen wuchs auf bis zu 615 Liter bzw. 1.655 Liter bei umgeklappten Rücksitzlehnen.

An Bord gibt's zahlreiche Assistenzsysteme (u.a. Front Assist mit City-Notbremsfunktion und Fußgängererkennung, Lane Assist und Multikollisionsbremse serienmäßig) und Smartphones werden via „App-Connect“ problemlos integriert.

Für den Vortrieb steht ein breites Spektrum von acht Aggregaten zur Wahl; sie leisten zwischen 115 PS und 240 PS. Und wurden gegenüber dem Vorgänger um bis zu 24 Prozent sparsamer und trotzdem stärker. Also doch Fitness-Studio?

**Unsere Leistungen im Überblick:**

- Neu- und Gebrauchtwagen
- Reifenservice
- Reparaturen aller Marken
- Unfall-Instandsetzung
- Achsvermessung
- Abschleppdienst
- Wohnmobil + Caravan
- Verkauf - Vermietung - Service

**Autohaus Machel** Mählerter Str. 24 Nordstemmen/Mählerter Tel. 050 69 - 23 96

**MACHELMOBIL** mietmich www.machel-wohnmobile.de



## Geschnitten Brot

Dieser Crossover läuft wie geschnitten Brot: Pünktlich zur Messe in Frankfurt hat Nissan bekanntgegeben, dass im britischen Werk Sunderland soeben der 500.000ste Qashqai der zweiten Modellgeneration vom Band gelaufen ist - nur 21 Monate nach dem Produktionsstart!

**DEULA Hildesheim GmbH**  
Lernen und Erleben  
*Wir machen Sie mobil!*

**Führerscheine aller Klassen!**  
PKW, LKW, Bus, Motorrad, Traktor

Laufender Einstieg ganzjährig

Ausbildung in ca. 3 Wochen möglich!

Kraft- und Busfahrer werden gesucht, Führerscheinwerb bei uns! Förderungen möglich!

**www.deula-hildesheim.de**  
Lerchenkamp 42-48, 31137 Hildesheim, Tel.: 05121/7832-0, Fax: 05121/516469, Tel.: 05121/7832-31 (Fahrschule direkt), info@deula-hildesheim.de



## Grips

Voller innovativer Ideen steckt der Nissan Gripz Concept, der mit seiner markanten neuen Designsprache die Zukunft des Crossover-Designs bei Nissan zeigen soll. Er verbindet die Praxistauglichkeit eines kompakten Crossover-Modells mit der Performance und dem Fahrspaß eines klassischen Sportwagens. Der Gripz ist mit einem seriellen Hybridantrieb ausgerüstet und verfügt damit über den Prototyp eines Hybridantriebs, der auf den Technologien basiert, die Nissan für seine Elektrofahrzeuge entwickelt hat. Das Hybridsystem produziert eine Leistung von 80 kW und ein maximales Drehmoment von 254 Nm. Klingt, als würde jede Menge Grips in der Studie stecken.



## Crossover-DNA

Bereits seit über 80 Jahren baut Nissan Pick-ups. Die Japaner können also mit Fug und Recht behaupten, dass sie jede Menge Know-How in diesem Bereich angesammelt haben. Und das ist jetzt in die inzwischen 12. Generation des Nissan NP300 Navara geflossen. Gemeinsam mit der Crossover-DNA im Blechkleid, die maßgeblich zur hohen Beliebtheit von Juke, Qashqai und X-Trail beiträgt, bringt der neue NP300 Navara Pkw-artigen Style, Komfort und viele Technologien in die Klasse der 1-Tonnen-Pick-ups, gepaart mit unveränderten Offroad-Eigenschaften und hervorragender Ladekapazität. In der Double Cab Version misst die Ladeflächenlänge nun 1.578 Millimeter - 67 Millimeter mehr als beim Vorgänger und ein Bestwert im Segment. In der King Cab Variante wächst die Pritsche in der Länge auf 1.788 Millimeter.

Für den Vortrieb sorgt der neue 2,3-Liter-dCi-Dieselmotor. Der Vierzylinder ist bis zu 24 Prozent sparsamer als das Vorgängertriebwerk und in zwei Leistungsstufen erhältlich: mit 160 und 190 PS.

Und weil die Japaner so von ihrem Know-How überzeugt sind, bietet Nissan ab sofort eine neue Herstellergarantie von fünf Jahren bzw. 160.000 Kilometern - neben dem Pick-up übrigens für alle leichten Nutzfahrzeuge.



# EINFACH UNSCHLAGBAR.

DIE WENDIGEN VON NISSAN MIT 1,99 %-FINANZIERUNG.



**NISSAN MICRA ACENTA**  
MIT COMFORT PLUS PAKET  
1.2 l, 59 kW (80 PS)

- Klimaautomatik
- Audiosystem mit Bluetooth®/ AUX- und USB-Eingang
- Sitzheizung vorne

**MONATL. RATE:**  
**AB € 99,-<sup>1</sup>**

**NISSAN EVALIA TEKNA**  
1.5 l dCi, 81 kW (110 PS)

- NissanConnect Navigationssystem
- Klimaautomatik
- bis zu 7 Sitzplätze
- kleinster Wendekreis seiner Klasse

**MONATL. RATE:**  
**AB € 189,-<sup>2</sup>**

**Gesamtverbrauch l/100 km: kombiniert von 5,0 bis 4,9; CO<sub>2</sub>-Emissionen: kombiniert von 130,0 bis 115,0 g/km (Messverfahren gem. EU-Norm); Effizienzklasse: C-B.**

Abb. zeigen Sonderausstattungen. <sup>1</sup>NISSAN MICRA ACENTA 1.2 l, 59 kW (80 PS), Finanzierungsbeispiel (repräsentativ): Fahrzeugpreis: € 10.790,- ▪ Anzahlung: € 2.238,- ▪ **Nettodarlehensbetrag: € 8.552,-** ▪ Laufzeit: 48 Monate (47 Monate à € 99,- und eine Schlussrate von € 4.451,-) ▪ Gesamtkilometerleistung: 40.000 km ▪ Gesamtbetrag: € 9.104,- ▪ **effektiver Jahreszins: 1,99% ▪ Sollzinssatz (gebunden): 1,97%.** <sup>2</sup>NISSAN EVALIA TEKNA 1.5 l dCi, 81 kW (110 PS), Finanzierungsbeispiel (repräsentativ): Fahrzeugpreis: € 20.591,- ▪ Anzahlung: € 4.259,- ▪ **Nettodarlehensbetrag: € 16.332,-** ▪ Laufzeit: 48 Monate (47 Monate à € 189,- und eine Schlussrate von € 8.446,-) ▪ Gesamtkilometerleistung: 40.000 km ▪ Gesamtbetrag: € 17.329,- ▪ **effektiver Jahreszins: 1,99% ▪ Sollzinssatz (gebunden): 1,97%.** Angebote der NISSAN BANK, Geschäftsbereich der RCI Banque S.A. Niederlassung Deutschland, Jagenbergstraße 1, 41468 Neuss, für Privatkunden. Aktion nur gültig für Kaufverträge bis zum 30.09.2015.

Auto+Sport AS HGmbH  
Benzstr. 2, 31135 Hildesheim, T: 05121/5 33 14  
www.autoundsport.de



## Maxi-Mini

Ist das noch typisch Mini? Mit vier Türen, den charakteristischen Split Doors am Heck, fünf Sitzplätzen und dem großen, vielseitig nutzbaren Innenraum ist der neue Mini Clubman das größte Modell der neuen Mini Generation. Es überragt den Mini 5-Türer um 27 Zentimeter in der Länge, 9 Zentimeter in der Breite sowie 10 Zentimeter beim Radstand. Sein Gepäckraum fasst 360 Liter und kann durch das Umklappen der Fondsitzele auf bis zu 1.250 Liter erweitert werden. Die Markteinführung des neuen Mini Clubman beginnt am 31. Oktober mit drei Modellvarianten: Cooper D Clubman (150 PS), Cooper Clubman (Dreizylinder, 136 PS) und Cooper S Clubman (192 PS). Die Preise beginnen bei selbstbewussten 23.900,- Euro. Das ist dann wieder typisch Mini.



## Maßstab

Wo soll ich anfangen? Die Verwendung von carbonfaserverstärktem Kunststoff (CFK) in der Karosseriestruktur, Motoren aus der neuen Antriebsgeneration der BMW Group, das Plug-in-Hybrid-System im neuen BMW 740e, das aktive Fahrwerkssystem Executive Drive Pro, das BMW Laserlicht, die Executive Lounge Ausstattung im Fond mit Massagefunktion und Vitality Programm, eine Smartphone-Halterung mit induktiver Ladestation, BMW Gestiksteuerung, die Querverkehrswarnung, der Lenk- und Spurführungsassistent, der aktive Seitenkollisionsschutz, Surround View mit 3D-Ansicht, das System Ferngesteuertes Parken... ich muss aufhören, kein Platz mehr! Ja, der neue 7er BMW setzt Maßstäbe in der automobilen Oberklasse.



## Dritter im Bunde

Markteinführung Mitte 2016: Der Edge ist das dritte SUV, das Ford in Deutschland anbietet, angesiedelt oberhalb des kompakten EcoSport und des mittelgroßen Kuga. Für den Vortrieb sorgen wahlweise zwei Diesel (180 und 210 PS), letzterer mit sechsgängiger PowerShift-Automatik. Der neue Edge ist serienmäßig mit einem intelligenten Allradantrieb ausgestattet, der die Motorleistung nach Bedarf stufenlos vom reinen Frontantrieb bis auf alle vier Räder verteilt. An Bord sind die gängigen Sicherheits- und Assistenzsysteme, als erstes Modell seines Segments bietet der Edge den kamera- und radarbasierten Pre-Collision Assist mit Fußgängererkennung.



## Innovativ

Gleich mit mehr als 20 neuen Technologie-Innovationen feiert der neue Ford S-MAX derzeit sein Deutschlanddebüt. Die zweite, komplett neu entwickelte Generation des erfolgreichen Sportvans tritt mit neuen Motoren – darunter auch ein 210 PS starker Bi-Turbo-Diesel – und auf Wunsch auch mit dem intelligenten Allradantrieb iAWD an. Eine der Besonderheiten: Das Raumwunder kommt weltweit als erstes Fahrzeug von Ford in den Genuss eines intelligenten Geschwindigkeitsbegrenzers. Die optional erhältliche Funktion gleicht das voreingestellte Tempo automatisch mit Informationen des Verkehrsschild-Erkennungssystems ab und passt es entsprechend an.

# Autohaus Mensing

Ihr Ford-Partner in Nordstemmen

- ✓ Ford Neuwagen
- ✓ Jahreswagen
- ✓ EU-Neuwagen
- ✓ Top Gebrauchtwagen
- ✓ Finanzierung & Leasing
- ✓ Werkstattservice
- alle Fabrikate



Burgstemmer Str. 3 - Telefon (0 50 69) 63 33





## Sturmfrisur

Ferrari präsentierte mit dem 488 Spider den leistungsstärksten, jemals gebaute Sportwagen mit V8-Mittelmotor. In seinem Spaceframe-Chassis aus Aluminium arbeitet ein 3,9 Liter großer Turbomotor, der mit seinen 670 PS und 760 Nm Drehmoment bei 3000 U/min die Beschleunigung von 0 auf 100 km/h in drei Sekunden (0-200 km/h in 8,7 s) ermöglicht. Auch schnell: binnen 14 Sekunden verschwindet das faltbare Hardtop und sorgt für Sturmfrisuren bei über 325 km/h.



## Sammlerobjekt

Zum 50. Unternehmensgeburtstag des BMW-Veredlers Alpina entstand das BMW ALPINA B6 Bi-Turbo Coupé EDITION 50. Es verfügt mit dem 600 PS starken und 800 Nm liefernden 4,4 Liter V8 Bi-Turbo Motor über den leistungsstärksten Antrieb der Firmengeschichte, ist damit bis zu 330 km/h schnell. Und reiht sich in eine erfolgreiche Tradition von Sondermodellen ein, wie das ebenfalls am Stand präsentierte B7 S Turbo Coupé von 1981 beweist. Das mit einem 3,5 Liter Sechszylinder-Turbomotor ausgestattete Coupé mit stattlichen 330 PS ist heute ein teuer gehandeltes Sammlerautomobil.



## Freund der Familie

Kaum hatte er seine Premiere auf der IAA, stand er auch schon bei den Händlern: seit Ende September gibt es den neuen Sportstourer Subaru Levorg zu Preisen ab 28.900,- Euro zu kaufen. Die Entwickler haben bei der Gestaltung des neuen Levorg eine sportliche Karosserie und die Subaru-typischen Elemente Symmetrical AWD, Lineartronic und Boxermotor mit zahlreichen Elementen verbunden, welche den Sportstourer zu einem echten Familienauto machen sollen. Die großzügigen Platzverhältnisse im Innenraum tragen dazu ebenso bei wie der auf bis zu 1.446 Liter erweiterbare Kofferraum, der bereits bei Normalstellung der Sitze 522 Liter fasst. Motorisiert sind alle Ausstattungsvarianten (Trend, Comfort, Sport) mit dem neuen 1,6-Liter-Benziner-DIT-Motor. Subaru hat in diesem Aggregat erstmals einen Turbo-Direkteinspritzer mit Stop & Go-Startautomatik kombiniert. Der 1,6 DIT leistet 170 PS, das maximale Drehmoment steht bereits bei 1.800 U/min zur Verfügung. Der Leichtbaumotor zeichnet sich außerdem durch geringe Vibrationen und eine niedrige Geräuscentwicklung aus. Die Kraftübertragung erfolgt über ein stufenloses Lineartronic-Getriebe. Bereits in der Basisausstattung sind außerdem eine Geschwindigkeitsregelanlage mit Lenkradbedienung, Schaltwippen am Lenkrad, der SI-Drive, elektrisch einstell-, beheiz- und anklappbare Außenspiegel mit integriertem LED-Blinker, Nebelscheinwerfer, eine Hochdruck-Scheinwerfer-Reinigungsanlage, ein Scheibenwischer-Enteiser sowie ein Audiosystem mit 6,2" Display, CD-Player und USB-Anschluss vorhanden.



Der neue Subaru Levorg.  
Jetzt Probe fahren!



Lindenweg 10  
31180 Giesen / Hasede B6  
Telefon 05121/93790, info@autohaus-steinbrecher.de

Weltgrößter  
Allrad-PKW-Hersteller

www.subaru.de

Abbildung zeigt Subaru Levorg 1.6GT Sport: Kraftstoffverbrauch (l/100 km) innerorts: 8,5, außerorts: 6,3, kombiniert: 7,1. CO<sub>2</sub>-Emission (g/km): 164-159. Energieeffizienzklasse: C. Abbildung enthält Sonderausstattung.

\* Die gesetzlichen Rechte des Käufers bleiben daneben uneingeschränkt bestehen.  
† Die Aktion gilt vom 01.09.2015 bis 30.11.2015 in Verbindung mit dem Kauf eines Subaru Levorg (Neu oder Vorführwagen), Zulassung, Besitzumschreibung bis 31.01.2016 bei teilnehmenden Subaru-Partnern. Die Aktion wird gemeinsam von der SUBARU Deutschland GmbH und den teilnehmenden Subaru-Partnern getragen und ist nicht mit anderen Aktionen der SUBARU Deutschland GmbH kombinierbar. Detailinformationen erhalten Sie bei Ihrem teilnehmenden Subaru Partner oder unter www.subaru.de



## Zukunft

Sieht so die Zukunft von Porsche aus? Mit dem Mission E stellen die Zuffenhausener auf der IAA den ersten rein elektrisch angetriebenen viersitzigen Sportwagen der Markengeschichte vor. Die Eckdaten: Vier Türen und vier Einzelsitze, über 600 PS (440 kW) Systemleistung und über 500 Kilometer Reichweite. Allradantrieb und Allradlenkung, Beschleunigung in unter 3,5 Sekunden von null auf 100 km/h und eine Ladezeit von rund 15 Minuten für 80 Prozent der elektrischen Energie. Die Instrumente werden mittels Blick- und Gestensteuerung bedient, teilweise sogar über Hologramme – intuitiv und mit maximaler Fahrerorientierung durch automatische Einstellung auf die Fahrerposition. Die Zukunft kann kommen.



## Comeback

Erst hieß er Tucson, dann ix35, jetzt wieder Tucson: Hyundais Kompakt-SUV kam bereits kurz vor der IAA neu zu den Händlern, mit altem Namen. Der ist aber auch das Einzige, das an den Ahn erinnert: der neue Tucson steht bullig auf der Straße, macht äußerlich und im Innenraum einen propperen Eindruck und hat selbstverständlich zahlreiche der aktuellen Helferlein und modernen Technologien an Bord. Er ist in vier attraktiven Varianten erhältlich (Classic, Trend, Style oder Premium) und zur Wahl stehen zwei Benzin- (132, 177 PS) sowie drei Diesel (116, 136, 185 PS). Die Preise beginnen bei 22.400,- Euro.

## Neuaufgabe

Damals war er seiner Zeit voraus: der HR-V der Nuller-Jahre war einer der ersten „SUV-Crossover“, hieß aber noch nicht so. Jetzt hat Honda wieder einen HR-V im Programm. Der basiert auf dem aktuellen Jazz und soll das dynamische Design eines Coupés mit der kraftvollen Form eines SUV und dem Platzangebot sowie der Vielseitigkeit eines Minivans verbinden und

**„DEN KOMBI KAUFEN WIR UNS DANN IN 8 JAHREN.“**

**Jetzt den neuen Wagen finanzieren mit dem Sparkassen-Autokredit.**

- Für Gebrauch- und Neuwagen
- Grundlaufzeit nach Wunsch
- dann Wahlfreiheit zwischen Kauf, Rückgabe und Weiterfinanzierung
- im Autohaus Barzahler-Rabatt nutzen

Für alles, was nicht warten kann.  
[www.sparkasse-hildesheim.de/autokredit](http://www.sparkasse-hildesheim.de/autokredit)

Ihren Vertrag schließen Sie mit der S-Kreditpartner GmbH, einem spezialisierten Verbundpartner in der Sparkassen Finanzgruppe.

**Sparkasse Hildesheim**



dabei exzellente Fahreigenschaften sowie geringen Kraftstoffverbrauch bieten. Also auch wieder ein „Crossover“ - im stark wachsenden Segment der Kompakt-SUV. Der neue HR-V ist wahlweise mit einem 1.6 i-DTEC Dieselmotor mit 120 PS oder einem 1.5 i-VTEC Benzinmotor mit 130 PS verfügbar. Beide Motoren stammen aus der innovativen „Earth Dreams Technology“-Antriebsgeneration von Honda. Sowohl Benziner als auch Diesel sind mit Sechsgang-Schaltgetriebe erhältlich. Beim 1.5 i-VTEC rundet zudem ein stufenloses CVT-Getriebe das Angebot ab.

## Magie

Magie steckt eigentlich nicht dahinter, nur eine gehörige Portion Ingenieurs-Grips: Auch die dritte Generation des Honda Jazz hat wieder die praktischen „Magic Seats“ an Bord, die zahlreichen Konfigurationsoptionen zum Transport von Gepäck und Personen ermöglichen. Der neue Jazz bietet dazu noch mehr Platz (Ladevolumen: 354 bis 1.314 Liter), mehr Variabilität und innovative Technologien. Das Einzige, was kleiner geworden ist, ist der Motor: unter der Haube arbeitet jetzt ein 1,3 Liter-i-VTEC-Benzinmotor, der mit seinen 102 PS dem vorherigen 1,4 Liter-Aggregat in Punkto Fahrleistung und Agilität in nichts nachsteht, dafür aber mit einem Schnitt von 4,6 Litern pro 100 Kilometern sogar weniger verbraucht. Und das ist dann doch schon wieder irgendwie Magie...



Wer es nicht zur IAA geschafft hat und diese drei Modelle mal live erleben möchte, hat im Autohaus Moritz in Laatzen, Bernd-Rosemeyer-Straße 2, jetzt die Chance dazu: seit Ende September stehen Honda HR-V und Jazz sowie der Hyundai Tucson zur Ansicht und Probefahrt bereit. Und es gibt noch etwas zu sehen: Das Autohaus ist jetzt

im aktuellen Honda-Look gestaltet, mit neuer Fassade, neuen Fliesen und Möbeln. Der Umbau wurde in acht Wochen während des laufenden Betriebs gewuppt. „Eine Herausforderung für Team und Kunden, bei denen ich mich für das Verständnis bedanken möchte“, erzählt Inhaber Thomas Moritz.

**PREMIERE!**  
**UNSERE**  
**NEUEN**  
**SIND DA!**

Jetzt **Probefahrt** vereinbaren  
in unseren Autohäusern in Laatzen  
und Springe!

**NEU!**  
**TUCSON**



**Kompakt-SUV**  
mit markantem Design und mehr Sicherheit

AUTOHAUS

**Moritz**  
Erleben Sie Service!



Autohaus Moritz GmbH  
Laatzen · Bernd-Rosemeyer-Str. 2  
Telefon 05102 | 93880

Autohaus Moritz GmbH  
Springe · Philipp-Reis-Str. 34  
Telefon 05041 | 77660

[www.autohaus-moritz.de](http://www.autohaus-moritz.de)

Kraftstoffverbrauch Honda HR-V und Jazz in l/100 km: kombiniert 5,7 – 4,0. CO2-Emission in g/km: 134 – 104. (Alle Werte gemessen nach 1999/94/EG.)

Kraftstoffverbrauch Hyundai Tucson in l/100 km kombiniert: 7,6-4,6, CO2-Emissionen in g/km kombiniert: 177-119.134-104. Abbildungen zeigen Sonderausstattung.



**NEU!**  
**HR-V**

Eine neue Generation  
des Urban SUV



**NEU!**  
**JAZZ**

Größer. Sicherer.  
Sportlicher!



# Girls & Cars

Mehr IAA-Girls  
gibt es auf:  
[teamschroedel.de](http://teamschroedel.de)

Sie waren die Hingucker neben den Hinguckern: die vielen hübschen Hostessen und Models, die die neusten Autos auf den Ständen der Hersteller präsentierten – und ihnen nicht selten die Schau stahlen. Wir zeigen hier die schönsten Mädels:



Infiniti Q30 Girl



Lamborghini  
Girl 1



Nissan  
Gripz Girl



Kia Sportage Girl



Skoda Superb  
Girls



Lamborghini  
Girl 2



Skoda Sport Girl



Abarth Girl





## Luxus-Laster

...jetzt also auch Bentley: Dem SUV-Hype kann sich auch der Luxusauto-Hersteller aus Crewe nicht entziehen und baut mal eben das schnellste, stärkste, luxuriöseste und exklusivste SUV der Welt (Selbsteinschätzung in der Pressemitteilung). Darunter machen sie es bei Bentley eben nicht. Der Bentayga kommt mit einem komplett neuen 6,0-Liter-W12-Motor mit Doppelturboaufladung, 608 PS und 900 Nm. Damit sprintet der Riesen-Offroader (5,14 x 2 Meter) in nur 4,1 Sekunden aus dem Stand auf 100 km/h und erreicht eine Höchstgeschwindigkeit von 301 km/h. Mindestens so beeindruckend ist das luxuriöse Interieur mit feinstem Bullenleder, edlen Furnierhölzern und Metallelementen....



## Morgengrauen

Das Dach schließt in 20 Sekunden, dann ist der Rolls-Royce Dawn das leiseste Fahrzeug mit Soft-Top, das je gebaut wurde. Die Insassen räkeln sich auf vier separaten vollwertigen Sitzen in einem üppigen Meer aus Edelholz und Leder - ohne die sonst bei profanen Allerwelts-Cabrios üblichen Kompromisse bei Komfort oder Platzangebot. Das pochende Herz und die Seele jedes Rolls-Royce ist der 6,6-Liter-Twin-Turbo-V12-Antrieb. Mit seiner Leistung von 570 PS bei 5.250 U/min und einem maximalen Drehmoment von 780 Newtonmetern bei 1.500 U/min ist das Fahrerlebnis im Dawn mit nichts zu vergleichen. Man kann ihn auch treten, in 4,9 Sekunden auf 100 km/h, dann wird's mal etwas lauter. Muss man aber nicht.



## Windig

Huracán – das klingt fast wie Hurrikan. Und ähnlich schnell stürmt der Lamborghini Huracán LP 610-4 Spyder auch los: gerade mal 3,4 Sekunden braucht der 5,2 Liter große V10 Motor, um den 1,5 Tonnen-Spyder auf 100 km/h zu katapultieren, bis zu 324 km/h ist er schnell. Und das offen. Da tobt im Cockpit dann zumindest ein Orkan.

Weitere News zur IAA unter: [teamschroedel.de](http://teamschroedel.de)



## Opel Astra 1,6 CDTI – Einfach mal loslassen

Von THOMAS SCHROEDEL

Fotos: Schroedel

Eigentlich soll man das ja nicht tun: während der Fahrt das Lenkrad loslassen. Aber genau das befiehlt mir das Display vor mir gerade. Gut, ich bewege mich ja auch nur in Schrittgeschwindigkeit, rückwärts. Ich will einparken. Plötzlich bewegt sich das Steuer wie von Geisterhand, ich bleibe weiter locker auf dem Gas, der Testwagen kurvt und kurbelt und in Nullkommanix stehe ich in der Lücke parallel zur Fahrbahn. In einem Zug. Das bekomme ich selber auch nicht immer hin.

Ich bin unterwegs im nagelneuen Opel Astra. Seine Premiere hatte er auf der IAA und noch vor dem offiziellen Verkaufsstart Mitte Oktober hat mir das Autohaus Dürkop in Hildesheim sein erstes Modell zum Testen zur Verfügung gestellt.

Äußerlich wirkt der neue Astra athletischer und schlanker als der Vorgänger – und der Eindruck täuscht auch nicht: Mit einer Gesamtlänge von 4,37 Metern ist er knapp fünf Zentimeter kürzer als sein Vorgänger, seine Breite ist um fünf Millimeter und die Höhe um 2,5 Zenti-



meter kompakter geworden. Das Platzangebot im Inneren ist dennoch gewachsen: die Fahrgäste im Fond profitieren nun von 34 Millimetern mehr Beinfreiheit als bisher, der Fahrer von 22 Millimeter mehr Kopffreiheit.

Glück gehabt: der Testwagen hat die höchste Ausstattungslinie „Innovation“ an Bord, mit allem, was der neue Astra an technischen Highlights so zu bieten hat. Neben dem automatisch lenkenden Parkassistenten (der das ganze Prozedere übrigens auch bei Lücken quer zur Fahrbahn vollführen kann) gibt es beispielsweise das intelligente Lichtsystem IntelliLux LED. Das Voll-LED-Matrix-Licht ermöglicht das Fahren außerhalb der Stadt mit permanentem blendfrei-

em Fernlicht und ist mit dem neuen Astra erstmals in der Kompaktklasse verfügbar. Außerdem hat der Testwagen einen Toter-Winkel-Warner, eine Rückfahrkamera, ja sogar eine Frontkamera. Die kommt mit mehr und ausgefeilteren Funktionen als bisher: Der Verkehrsschildassistent kann nun sowohl die Informationen der Frontkamera als auch des Navigationsystems verarbeiten, um den Fahrer stets auf dem Laufenden zu halten. Und weil ich – inzwischen auf der Autoahn – auf dem Laufenden bin (keine Geschwindigkeitsbegrenzung!) gebe ich ordentlich Gas. Unter der Haube arbeitet der 1,6 Liter Diesel aus dem neuen Motorenportfolio, mit 136 PS, ordentlich Wumms und gut

für bis zu 205 km/h. Dabei macht das Aggregat seinem Spitznamen „Flüsterdiesel“ alle Ehre: laufruhig verrichtet er seinen Dienst, keine störenden Nagelgeräusche gelangen an das Ohr des Fahrers. Dann doch ein unangenehmes Gepiepse: der Frontkollisionswarner hat mich akustisch und per LED-Projektion in der Windschutzscheibe darauf aufmerksam gemacht, dass ich dem vorausfahrenden Fahrzeug gefährlich nah gekommen bin.

Danke dafür, denn mein Blick war gerade über das neue Cockpit geschweift. Das ist angenehm hochwertig und zurückhaltend gestaltet, die Anzahl der Schalter und Knöpfe wurde stark reduziert, so dass man alle Instrumente einfach und intuitiv bedienen kann. Zentral in der Mittelkonsole befindet sich der acht Zoll große Touchscreen. Auf ihm bündeln sich die Funktionen von Radio, Navi und IntelliLink-Infotainment-System für die Vernetzung mit dem Smartphone. Opel geht aber noch einen Schritt weiter in Richtung Zukunft: Der Astra ist das erste neue Modell das direkt ab Marktstart über Opel OnStar verfügt.



Das Gepäckabteil schluckt 370 Liter. Klappt man die asymmetrisch geteilten Rücksitzlehnen um, stehen bis zu 1210 Liter Ladevolumen zur Verfügung.



Ansprechend gestaltete Heckpartie mit breiten Rückleuchten und auffälliger C-Säule.



## Opel Astra 1.6 CDTI EcoFlex

Hubraum .....	1598 ccm
Leistung.....	136 PS (100 kW)
Max. Drehmoment .....	320 Nm bei 2000 U/min
Höchstgeschwindigkeit .....	205 km/h
Beschleunigung .....	9,6 Sek. (0 – 100 km/h)
L x B x H .....	4370 x 1809 x 1148 mm
Kofferraum: .....	370 – 1210 l
Verbrauch.....	3,7 l / 100 km
CO <sub>2</sub> Emission:.....	99 g/km
Preis .....	27.060,- Euro

(in der hochwertigsten Ausstattung Innovation)  
Alle Angaben sind Werksangaben



Das Cockpit ist hochwertig und zurückhaltend gestaltet, die Anzahl der Schalter und Knöpfe wurde stark reduziert, zentral in der Mittelkonsole befindet sich der acht Zoll großen Touchscreen.

Der persönliche Online- und Service-Assistent ist rund um die Uhr an 365 Tagen im Jahr als Schutzengel der Passagiere per Knopfdruck abrufbar. Wird bei einem Unfall der Airbag ausgelöst, tritt er automatisch in Aktion und alarmiert die Rettungsleitstelle. Außerdem wird der neue Astra dank Opel OnStar zum mobilen WLAN-Hotspot.

Plötzlich zerrt es im Lenkrad. Ups, ich wäre beinahe von der Spur abgekommen. Der Spurassistent mit aktiver Lenkkorrektur hält den Wagen automatisch in der Spur. Und es funktioniert: ich habe – schon wieder – das Lenkrad losgelassen und der Astra folg stoisch der Bahn, lenkt dabei selbstständig. Zusammen mit dem Parkassistenten entsteht so eine Vorstellung, wie das mit dem autonomen Fahren in ein paar Jahren wohl sein kann.

### Fazit:

Der neue Opel Astra ist der Astra 2.0: mit sparsamen aber kräftigen Motoren, leichter, kompakter und doch geräumiger, mit jeder Menge moderner Technik und Assistenzsystemen an Bord. Und er ist ein demokratisches Auto: mit dem neuen Astra macht Opel Innovationen aus höheren Fahrzeugklassen für ein breites Publikum bezahlbar.

## GROSSE ASTRAPREMIERE

>> 10. Oktober!



Abb. zeigt Sonderausstattungen.

### DER NEUE ASTRAPREMIERE

## FEIERN SIE MIT UNS.



Erleben Sie die große Astra Premiere! Freuen Sie sich auf einen Tag voller Überraschungen und erleben Sie selbst, wie der neue Astra mit unerschämter luxuriöser Ausstattung<sup>2</sup> überzeugt:

- IntelliLux LED<sup>®</sup> Matrix Licht – Gefahren bis zu 40 m früher erkennen
- Wellness-Fahrersitz<sup>3</sup> – mit integrierter Massagefunktion und Sitzventilation
- Opel OnStar – inklusive WLAN Hotspot<sup>4</sup> für bis zu sieben Endgeräte

### Jetzt Probe fahren!

Der neue Astra. Ärgert die Oberklasse.

### UNSER BARPREISANGEBOT

für den neuen Opel Astra Selection, 1.0 ECOTEC<sup>®</sup> Direct Injection Turbo, 77 kW (105 PS) mit Start/Stop, 5-türig

**schon ab 15.990,- €**

Kraftstoffverbrauch in l/100 km: innerorts: 5,2; außerorts: 3,9; kombiniert: 4,4; CO<sub>2</sub>-Emission, kombiniert: 102 g/km (gemäß VO (EG) Nr. 715/2007). Effizienzklasse A

<sup>1</sup> Außerhalb der gesetzlichen Ladenöffnungszeiten keine Beratung, kein Verkauf und keine Probefahrten. <sup>2</sup> Optional bzw. in höheren Ausstattungen verfügbar. <sup>3</sup> Mit Gütesiegel AGR (Aktion Gesunder Rücken e. V.). <sup>4</sup> OnStar Dienste und WLAN-Nutzung bei Ausstattung mit OnStar kostenlos für zwölf Monate ab Erstzulassung, danach jährliche Gebühr von derzeit 99,- € für OnStar Dienste, zusätzliche Gebühr für WLAN-Nutzung.

**DÜRKOP**  
Dein Auto. Unser Herzschlag.

DÜRKOP GmbH, Filiale Hildesheim  
Bavenstedter Straße 90, 31135 Hildesheim  
Tel. 05121 914905-4, [WWW.DUERKOP.DE](http://WWW.DUERKOP.DE)



## Mazda MX-5 – Jinba Ittai

Von THOMAS SCHROEDEL

Fotos: Schroedel

Jinba Ittai. Keine Angst, ich schreibe nicht weiter auf Japanisch, obwohl es um ein japanisches Auto geht. Genauer: um das japanische Auto schlechthin, die Ikone. Den Mazda MX-5! 1989 hatte Mazda das schon tot geglaubte Segment der kompakten Roadster neu belebt und drei Generationen lang ein Auto auf die Räder gestellt, das das Thema Fahrvergnügen neu definiert. Kurz vor der IAA kam die 4. Auflage des MX-5 zu den Händlern und das Autohaus Justus hat mir das „feuerrote Spielmobil“ zum Testen zur Verfügung gestellt.

Jinba Ittai nennt Mazda das Gefühl der Einheit von Fahrer und Fahrzeug – und dieses Gefühl erlebe ich gerade hautnah. Ich sitze tief im Auto, auf bequemen Sportsitzen, die mich umklammern wie eine innige Umarmung. Vor mir das griffige Lenkrad und zwei klassische Rundinstrumente, analog und ohne volldigitales Gedöns. Gut, ein Display gibt es auch, und einen Touchscreen für Navi, Radio und die inzwischen so unverzichtbare Anbindung ans Smartphone. Einem Tablet-PC nicht unähnlich ragt



Mazda MX-5 im aktuellen KODO-Design: sieht genauso knackig aus, wie er sich fährt.

dieser auf dem Armaturenbrett empor.

Eine Etage weiter unten, weniger emporgierend, sondern eher klein und kurz das eigentlich Wichtige: der Schaltknauf. Oder sollte ich schreiben: der Joystick? Denn Spaß macht er auf jeden Fall: Knackig-trocken knallt der Stummel die Gänge rein, rauf und runter. Gibt es eine bessere Handschaltung als die? Während die rechte Hand dort ihrem Vergnügen nachgeht, dreht die linke am Volant und der MX-5 brettert den Roten Berg hinauf. Eine Kurve nach der anderen. Kaum war man sich der Existenz der ersten bewusst, hat der Mazda sie schon

blitzschnell umrundet und die nächste angepeilt. Kurze rechts-links-Bewegungen genügen, der Wagen folgt augenblicklich und präzise dem Lenkbefehl. Dank gegenüber dem Vorgänger nochmal niedrigerem Fahrzeugschwerpunkt und der ausgewogenen Gewichtsverteilung – Front-Mittelmotor und Hinterradantrieb! - entsteht eine Handlichkeit, die Ihresgleichen sucht. Und das langmütige ESP lässt sogar kleine Heckschwenks zu, bevor es regelnd eingreift. Juhuu! So sieht Fahrspaß aus. Und so hört er sich an: der drehfreudige 1,5 Liter Sauger aus der neuen SKYACTIV-Reihe unterstreicht den Vortrieb

mit motiviertem Knurren, das sich bis zu Drehzahlen über 7000 Umdrehungen zu einem Bellen steigert, bevor man mit der Schaltung den nächsten Gang reinknallt. Nach 8,3 Sekunden passiert der Mazda so die 100 km/h-Marke, erst bei 204 km/h geht ihm die Puste aus. Kaum zu glauben, dass wir mit der „schwächeren“ 131 PS-Variante (es gibt auch noch 160 PS) des MX-5 unterwegs sind. Ein Blick ins Datenblatt enthüllt das Geheimnis: der Roadster wiegt noch nicht einmal eine Tonne! Und ist damit der leichteste MX-5 seit der ersten Modellgeneration. Kein Wunder also, dass er sich mit solch einer spie-



Der MX-5 macht auch geschlossen eine gute Figur.



Ohne Plastikabdeckung: der drehfreudige 1,5-Liter-Sauger.



## Mazda MX-5 SKYACTIV-G 131

Hubraum ..... 1496 ccm  
 Leistung..... 131 PS (96 kW)  
 Max. Drehmoment ..... 150 Nm bei 4800 U/min  
 Höchstgeschwindigkeit ..... 204 km/h  
 Beschleunigung ..... 8,3 Sek. (0 – 100 km/h)  
 L x B x H ..... 3915 x 1735 x 1225 mm  
 Kofferraum: ..... 130 l  
 Verbrauch..... 6,0 l / 100 km  
 CO<sub>2</sub> Emission: ..... 139 g/km  
 Preis ..... 27.490,- Euro  
 (in der hochwertigsten Sports-Line)  
 Alle Angaben sind Werksangaben



**Innenraum: Knapp aber bequem, gute Qualitätsanmutung und alles drin, was man braucht – wie der Joystick-ähnliche Schaltknäuf.**

lerischen Leichtfüßigkeit bewegen lässt.

Ebenfalls alles andere als schwer ist das Öffnen und Schließen des Daches. Nein, da sind keine elektrischen Helferlein vonnöten. Der MX-5 trägt – wie es sich für einen echten Roadster gehört – Stoffkapuze. Nach Lösen der beiden Entriegelungshebel am Frontscheibenrahmen kann man sie mühelos nach hinten fallen lassen. Und ebenso mühelos gestaltet sich das Schließen. Dann wird es gemütlich im knapp aber bequem geschnittenen Zweisitzer, wer zu den Großgewachsenen zählt, könnte seine Frisur am Verdeck ruinieren.

Mit dem Platz sparsam geht auch der Kofferraum um: gerade mal 130 Liter schluckt er – aber einen Roadster kauft man ja auch nicht für den Großeinkauf oder die Weltreise.

Man kauft ihn – und speziell den MX-5 – weil man mal wieder richtig Auto fahren will. Ohne zuviel technischen Firlefanz, reduziert auf des Wesentliche: ein hochdrehender Sauger, präzise Lenkung, knackige Schaltung, leicht und agil, bei dem man als Fahrer jederzeit aktiver Teil des Ganzen ist – Jinba Ittai eben!

Oder wie NDW-Sänger Markus trällerte: „Ich geb Gas, ich will Spaß!“

### Fazit:

Es kann nur einen geben: auch die 4. Generation des MX-5 überzeugt als agile Fahrmaschine zu einem erschwinglichen Preis. Er ist sogar leichter und damit noch leichtfüßiger als sein Vorgänger – und kann alles noch ein bisschen besser. So bleibt er weiter ohne echte Konkurrenz.

## Unsere aktuellen Gebrauchtwagenangebote



### Alfa Romeo Giulietta 1,4 TB 16V Turismo

EZ 03/2015, 50 km, Benzin (E10-geeignet), 88 kW (120 PS), Schaltgetriebe, Bordcomputer, CD-Spieler, Einparkhilfe (Hinten), Klimaautomatik uvm. 8,1/5,1/6,2//144g/km\*

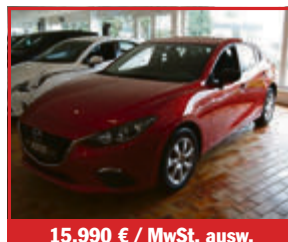
19.990 € / MwSt. ausw.



### Fiat 500 Lounge

EZ 07/2012, 28.081 km, Benzin (E10-geeignet), 74 kW (101 PS), Bluetooth, Bordcomputer, Elektr. Seitenspiegel, Leichtmetallfelgen CD-Spieler, Elektr. Fensterheber, Klimaanlage, MP3-Schnittstelle uvm. 7,7/5,1/6,4//140g/km\*

8.980 € / MwSt. ausw.



### Mazda 3 SKYACTIV-G 100 6GS AL-PRIME

EZ 06/2015, 5 km, Benzin (E10-geeignet), 74 kW (101 PS), Schaltgetriebe, Bordcomputer, Klimaanlage, Multifunktionslenkrad, Zentralverriegelung uvm. 6,5/4,3/5,1//119g/km\*

15.990 € / MwSt. ausw.



### Mazda 6 2.2 CD DPF Exclusive (Sport)

EZ 07/2009, 122.450 km, Diesel, 120 kW (163 PS), Schaltgetriebe, Bluetooth, Bordcomputer, Einparkhilfe (Hinten), Klimaautomatik, Multifunktionslenkrad uvm. 7,0/4,7/5,5//147g/km\*

9.980 € / MwSt. nicht ausw.



### Ssangyong Rexton W D20 DTR Quartz 4x4

EZ 08/2014, 6.368 km, Diesel, 114 kW (155 PS), Automatik, Anhängerkupplung, Dachreling, Leichtmetallfelgen, Sitzheizung, Standheizung, Tempomat uvm. 9,9/6,7/7,8//206g/km\*

26.670 € / MwSt. ausw.

\* Verbrauch innerorts/außerorts/kombiniert//Schadstoffausstoß

**Autohaus JUSTUS GmbH**  
 Hildesheimer Str. 23, 31137 Hildesheim  
 Tel. 05121/64488, Fax 05121/66527

www.ahjustus.de



## Die schönsten Bilder von der Technorama Hildesheim!

# Mit der Ente übern Rennkurs

Fotos: Schroedel

**Hildesheim (tms).** In waghalsiger Schräglage brettert der Citroen 2CV – besser bekannt als Ente – durch die Kurven des Flugplatzrundkurses. Ein Mazda MX5 kommt am Kurvenausgang (unfreiwillig?) ins Schleudern, wird vom Fahrer unter

dem Applaus des Publikums aber wieder abgefangen und ein Bulli T2 hetzt einen Porsche vor sich her. Kaum zu glauben, dass das eigentlich Gleichmäßigkeitsrennen sind, die hier auf der Technorama die Zuschauer mit jeder Menge Aktion in ihren Bann

ziehen. Tausende Besucher waren am 12. und 13. September wieder auf das Flughafengelände in Hildesheim gekommen, um die einzigartige Mischung aus Oldtimerrennen, Teilemarkt und Oldie-Treffen zu genießen. Hunderte Oldiebesitzer rollten mit

ihren Preziosen auf den Platz und sorgten so für eine bunte Altmittel-Mischung, vom Brot- und Butter-Auto bis hin zur wertvollen Kapitalanlage.

**Wir zeigen hier einen kleinen Querschnitt der Veranstaltung:**



VW T1, „Surfin‘ USA“



Die Alt-Opel-IG zeigte einen heute seltenen Kadett Aero – und eine noch viel seltenere Sammlung von Pinguinen. Diese Maskottchen warben jährlich für den Opel-Winterservice.



Drillinge



Andreas Siemon neben seinem Bitter SC von 1984. Der Wagen hat 210 PS und seinerzeit einen Neupreis von über 125.000 Mark – als ein Golf noch 14.000 Mark kostete.

Qualität ist unser Anspruch ...



**MePoRes**  
Ulbricht & Czempisz GmbH



... Young & Oldtimer unsere Leidenschaft

**Unsere Leistungen:**

- Wartung
- TÜV / AU
- Instandsetzung
- Reifenmontage
- Achsvermessung
- Karosseriearbeiten

**Unsere Öffnungszeiten:**

Mo – Fr von 8<sup>00</sup> – 18<sup>00</sup> Uhr

**Wartung und Reparaturen von Fahrzeugen, insbesondere Fahrzeuge mit dem Stern und Sportwagen aus Zuffenhausen**



**Restaurierung von Young- und Oldtimern**

**MePoRes** Ulbricht & Czempisz GmbH  
Marggrafstraße 6  
31137 Hildesheim

**Tel. 0 51 21 / 999 20 69  
oder 999 20 59**

info@mepores.de - www.mepores.de



Auf der Start- und Landebahn des Flughafen Hildesheims wurden in verschiedenen Klassen Rennen gefahren. Und auch wenn es nicht so aussah (die Fahrer jagten ihre Klassiker teilweise auf drei Rädern um die Kurve oder vollführten die ein oder andere Pirouette) – es ging eigentlich um Gleichmäßigkeit...



Zeitzeugen beim Mercedes Veteranen Club: der SLC war das einzige Coupé, das vom Roadster SL abgeleitet war und die „Pagode“ zeigt, woher sie ihre Spitznahmen hatte: von dem leicht nach innen gewölbten Hardtop.



Blick überm Platz: wer entdeckt sein Auto?



BMW 700 Cabrio: der erste BMW mit selbsttragender Karosserie, mitgestaltet von Michelotti.



Diese Rohkarosserie gehört zu einem Mercedes 280 SL „Pagode“, der gerade vom Autohaus Dreyer in Alfeld im Kundenauftrag restauriert wird. Ein Hingucker mit dem die Firma für ihren Rundum-Service für Mercedes-Benz Young- und Oldtimer warb. Unter dem Motto „Werner Dreyer Classic“ bietet der Betrieb in Alfeld die Wartung, Reparatur und den Ersatzteilservice für betagte MB-Modelle (LKW und PKW), kann dabei auf jahrelange Erfahrung und Mitarbeiter zurückgreifen, die diese Fahrzeuge selber noch gefahren haben.

## Das wird meiner!

Gebraucht. Gesucht. Gekauft.  
Ihr junger Gebrauchter von Mercedes-Benz.

So gut wie neu und preislich mehr als verlockend:  
Gepflegte Jahreswagen und andere junge  
Gebrauchte von Mercedes-Benz warten auf Sie.  
Steigen Sie jetzt ein- kommen Sie zur Probefahrt!



**Werner Dreyer Kraftfahrzeuge GmbH**

Autorisierter Mercedes-Benz Partner

Service und Vermittlung

Limmerburg 3, 31061 Alfeld,

Tel.: 05181 / 8011-0, [www.wernerdreyer.de](http://www.wernerdreyer.de)



## Bilder von der RCK Kleeblattfahrt

# In einer Uralt-Feuerwehr durch die Region

Fotos: Schroedel



Ließ sich erst etwas bitten, war dann aber einer der Publikumsliebblinge: Ford T Feuerwehr.

Der Reporter ist erstaunt: trotz herbstlichem Wetter mit teils heftigem Wind und immer wieder Regen, haben Anfang September zahlreiche Oldtimer-Besitzer ihre Preziosen aus der Garage geholt, um damit bei der RCK Kleeblattfahrt durch die östliche Region Hannovers zu fahren. 150 Fahrzeuge waren gemeldet! Ein Rekord, freut sich der organisierende Verein „Rallye-Club Kleefeld e.V. im ADAC“ – und die Zuschauer beim Start und Ziel am Expo-Park sowie an der Strecke und den Zwischenstopps freuten sich über so viel automobile Abwechslung.

**Hier einige Impressionen:**



**Oldtimer- u. Teilemarkt für Autos u. Motorräder mit Oldtimertreffen**

**Sa. 24. Okt. 2015**  
9.00–18.00 Uhr

**So. 25. Okt. 2015**  
10.00–17.00 Uhr

45659 Recklinghausen  
Vestlandhalle + Freigelände

Info: Christa Schalkowski  
Hedwigstraße 19 • 42105 Wuppertal  
**Telefon (0202) 30 08 48**



Länge läuft: 1969er Cadillac DeVille Convertible.



James Bond lässt Grüßen: Aston Martin DB5.



Jaguar XK 140 Drop Head Coupé, das bereits in seinem Baujahr 1955 über 200 km/h schnell war.



Harte Kerle: die Motorradfahrer (vorne BMW R 51/3 Gespann, dahinter ein Chang Jiang Gespann aus China) schreckte das Wetter nicht.



War mal ein Massenauto, sieht man aber heutzutage kaum noch: Renault 5 aus dem Jahr 1984.



Zwei alte Schweden: Saab 96 und Volvo PV 544 S.

SÄTTLER- & POLSTERWERKSTATT

# SIEVERS

AUTOSÄTTLEREI & MEHR



Ihr Sattlermeister  
in Hannover/Langenhagen

Osterriedestr. 28  
30851 Langenhagen  
0511/28 33 610



**www.sattler-sievers.de**



1951er Daimler Barker Special Sports: seltenes Daimler Cabriolet mit eleganter Aluminiumkarosserie von Barker.





Mit 4-Zylinder aus dem 356: Porsche 912 Targa.

Mehr Bilder von der RCK-Kleeblattfahrt gibt es unter:  
[www.teamschroedel.de](http://www.teamschroedel.de) !



Der ContiWinterContact TS 850 ist Seriensieger in diversen Vergleichstests.

## Winterreifen von Conti feiern Erfolge in Serie „Testsieg“ und „höchste Ausgewogenheit“

Beim gemeinsamen Winterreifentest von ADAC, ÖAMTC (Österreich) und TCS (Schweiz) fuhr der in Hannover entwickelte ContiWinterContact TS 850 in der Größe 205/55 R 16 H mit der höchsten Ausgewogenheit und Bestnoten auf Nässe, Schnee sowie beim Verschleiß auf Platz eins. Er glänzte auch mit guten Eigenschaften auf trockener Fahrbahn und einem geringen Verbrauch. Von dem aus Europa, den USA und Asien stammenden 19-köpfigen Testfeld, das auf eine Vielzahl von Pkw der Kompakt- bis zur oberen Mittelklasse passt, erhielten nur zwei Winterreifen die höchste vergebene Note „gut“.

Auch bei den Prüfungen der Automobilclubs ACE (Deutschland) und ARBÖ (Österreich) zusammen mit der Sachverständigenorganisation GTÜ setzte sich der Premium-Winterreifen von Continental (ebenfalls in der Größe 205/55 R 16 H) gegen sieben weitere Reifenmodelle durch. Bei den Ergebnissen der Testfahrten, die auf ebener Strecke und Serpentinaufwegen durchgeführt wurden, über-

zeugte der ContiWinterContact TS 850 durch sein sehr ausgewogenes Fahrverhalten. So sammelte er in allen Disziplinen Punkte für den Gesamtsieg: Beim Handling auf Schnee fuhr er die beste Note ein und auch in den Wertungen auf nasser Fahrbahn sowie auf trockenem Asphalt führte er die Phalanx der getesteten „Winterschuhe für das Auto“ an – und das bereits zum dritten Mal in Folge!

Auch bei der Autozeitung hat der ContiWinterContact TS 850 seinen ersten Platz aus dem letzten Jahr verteidigt und ist Testsieger. Insgesamt nahmen die Kölner Fachleute 14 Modelle der Dimension 185/65 R 15 in ihren Test auf, darunter Produkte von europäischen,

asiatischen und amerikanischen Marken. Geprüft wurde auf nasser, trockener und verschneiter Piste in insgesamt 18 Kategorien. „Stets sicher, schnell und ausgewogen. Testsieg für den ContiWinterContact TS 850“ lautete das Fazit.

Die Lieferpalette des ContiWinterContact TS 850 reicht von 14 bis 17 Zoll und wurde zu diesem Winter weiter ausgebaut. Für besonders sportliche Fahrzeuge ist der WinterContact TS 850 P die Empfehlung von Continental. Den großen Bruder des ContiWinterContact TS 850 gibt es in Größen von 16 bis 20 Zoll, speziell für SUV ausgelegte Ausführungen erhalten im Produktnamen und auf der Seitenwand den Zusatz SUV.



### GEWINNSPIEL

#### Ein Satz Conti-Reifen für Ihr Auto!

Tun Sie sich und Ihrem Auto etwas Gutes und gewinnen Sie einen Satz Conti-Reifen für Ihr Fahrzeug. Dafür müssen Sie nur folgendes tun: „Liken“ Sie unseren Verlag Team Schroedel auf facebook:

[www.facebook.com/TeamSchroedel](http://www.facebook.com/TeamSchroedel)

Oder teilen Sie dort einen unserer immer wieder aktuellen Berichte.

Wenn Sie nicht bei facebook sind, haben Sie trotzdem die Möglichkeit mitzumachen: dann schreiben Sie uns einfach, welcher Bericht Ihnen in unserer aktuellen Ausgabe der HILDESHEIMmobil am besten gefallen hat. Senden Sie Ihre Antwort per Post an Team Schroedel Piningstr. 2, 31134 Hildesheim oder per Mail an: [info@TeamSchroedel.de](mailto:info@TeamSchroedel.de) Einsendeschluss (bis dahin zählen auch die „Liken“): 19. November 2015



## **Autohaus Kühl feierte Ende September 10-Jähriges Oktoberfest und Superb Combi Premiere**

Fotos: Schroedel

Vor 10 Jahren eröffnete die Firma Kühl das Skoda-Autohaus an der Münchwiese, 2010 kam der Volkswagen-Neubau nebenan dazu. Und 2013 das Gebrauchtwagenzentrum auf der gegenüberliegenden Straßenseite. In diesen 10 Jahren ist die Zahl der Mitarbeiter sowie der Umsatz um ein Vielfaches gestiegen – wenn das kein Grund zum Feiern ist! Und das tat das Autohaus Kühl gemeinsam mit seinen Kunden: am Samstagabend mit einem zünftigen Oktoberfest,

mit Live-Musik, bayerischen Schmankerln und ausgelassener Festzeltstimmung und am Sonntag mit einem spannenden Familienfest. Hier konnten die Besucher den nagelneuen Superb Combi im renovierten Skoda-Gebäude begutachten während die Kinder auf der Hüpfburg, beim Kinderschminken und auf dem Nostalgie-Karussell ihren Spaß hatten. Zauberkünstler Frank Wessels sorgte derweil mit seinen Tricks für staunende Kinderaugen.



Vor 10 Jahren eröffnete die Firma Kühl das Skoda-Autohaus an der Münchwiese, 2010 kam der Volkswagen-Neubau nebenan dazu.



Nach dem schon sehr schicken und geräumigen Superb der 3. Generation hat Skoda jetzt mit dem dazu passenden Combi nachgelegt. Der schluckt in seinem riesen Gepäckabteil bis zu 1950 Liter. Mehr zum Superb Combi auf Seite 9.



Zauberkünstler Frank Wessels sorgte für kurzweilige Unterhaltung. Die Kids waren begeistert.

### **VGH Vertretung Mund in Sarstedt**

## **„Jetzt zum fairsten Kfz-Versicherer wechseln!“**

„Am 30.11. ist – wie jedes Jahr – der Stichtag zum Wechsel der Kfz-Versicherung“, erinnert Anja Mund, die gemeinsam mit ihrem Mann Heiko die VGH-Vertretung Mund in Sarstedt betreibt. Wer mit seiner Versicherung nicht mehr zufrieden ist und eine andere sucht, muss bis dahin gekündigt haben.

Dass es bei der Wahl der Autoversicherung schon lange nicht mehr nur auf den Preis ankommt, zeigte jetzt eine Kundenumfrage von FOCUS MONEY. Das Magazin ermittelt seit fünf Jahren die Kundenzufriedenheit

unter rund 30.000 Versicherten. Die VGH erzielte seit Beginn der Umfrage jedes Jahr in Folge das Gesamtergebnis

„sehr gut“ und den Titel „fairster Kfz-Versicherer“.



Bei Anja und Heiko Mund in der VGH-Vertretung in Sarstedt gibt es die „fairste Kfz-Versicherung“.

### **Ausgezeichnete Leistungen**

Die VGH Autoversicherung überzeugte dabei unter anderem mit sehr guten Leistungen bei der Voll- und Teilkasko. Hier bietet Niedersachsen größte regionale Versicherung zahlreiche Extras. Zwei Beispiele sind die Neupreischädigung für Neuwagen sowie die Kaufwerterschädigung bei Gebrauchtfahrzeugen: Bis 18 Monate nach Kauf ersetzt die VGH bei Totalschäden nicht nur den Zeitwert, sondern den tatsächlichen Kaufpreis. Im Fall der Fälle kann dies einen Un-



terschied von mehreren tausend Euro ausmachen.

**Faire Angebote für junge Fahrer**

Junge Fahrer sind mit der VGH Autoversicherung zudem günstig unterwegs. Das Unternehmen bietet spezielle Konditionen für das begleitete Fahren ab 17 und für Fahrerlizenzierte: Letztere können unter bestimmten Voraussetzungen bereits mit einem reduzierten Beitragssatz starten.

Ein Vorteil, der jungen Erwachsenen gerade recht kommt.

**Informationen bei VGH und Sparkassen**

Ausgezeichnete Leistungen, eine hohe Kundenzufriedenheit und persönliche Beratung machen Niedersachsens öffentlich-rechtliche Versicherung zur ersten Wahl für alle, die bei der Autoversicherung Wert auf Qualität legen. Weiterführende Informationen und ein persönliches Angebot erhalten Wechselwillige im Internet unter [www.vgh.de/auto](http://www.vgh.de/auto)



A. Mund



H. Mund

Die SEHR GUTE Autoversicherung

VGH Vertretung Anja Mund

Steinstr. 24

31157 Sarstedt

Tel. 05066 6057570 Fax 6057571

[www.vgh.de/anja.mund](http://www.vgh.de/anja.mund)

[mund\\_anja\\_vertretung@vgh.de](mailto:mund_anja_vertretung@vgh.de)



oder direkt bei Anja und Heiko Mund: „Jetzt zum fairsten Kfz-Versicherer zu wechseln, geht ganz schnell: der Kunde muss uns einfach nur sei-

ne Unterlagen vorbeibringen und innerhalb von 10 Minuten ist er VGH versichert!“

Anzeige

**Neu bei Bluel:  
Motorrad und Auto  
Selbsteinlagerung**

Als Oldtimerbesitzer oder Fahrer eines Modells mit Saisonkennzeichen kennt man das: ab Herbst will oder darf man das Auto nicht mehr fahren. Gut, wenn man dann einen wind- und wettergeschützten Platz hat, in dem das Fahrzeug überwintern kann. Die Firma Bluel in Springe, bekannt als kompetenter Autoteile-Händler, bietet solch einen Platz jetzt an. Genauer: bis zu 50 davon! Auf 500 Quadratmetern Einlagerungsfläche können Autos bis 1,5 Tonnen Gewicht sowie Motorräder untergestellt werden, „absolut sau-

ber, warm und trocken“ verspricht Inhaber Bernd Bluel. Er kennt sich aus: als bekennender „Enten“-Fan und -Fahrer, weiß er, wie so ein Klassiker optimal eingelagert werden kann. „Wir bieten sogar Strom für die Erhaltungsladung!“ Und damit es beim ersten warmen Frühlingsswetter wieder losgehen kann, bietet Bluel mit der benachbarten Werkstatt ein „rund-um-sorglos“-Paket: „Wir machen das Fahrzeug auf Wunsch komplett startklar für die neue Saison!“ Infos unter Tel.: 05041-4035

**MOTORRAD + AUTO SELBSTEINLAGERUNG**



PS: Nur kaskoversicherte Fahrzeuge

Warm + trocken Batterie-Erhaltungsladung kann angeschlossen werden!

**Kosten pro Monat:**

bis 300 kg	20,- €
bis 600 kg	30,- €
bis 900 kg	40,- €
bis 1200 kg	50,- €
bis 1500 kg	60,- €

ca. 500 qm Einlagerungsfläche

zzgl. einen Monatsbeitrag für Einlagerung + einen Monatsbeitrag für Auslagerung



b. uel Autoteile GmbH  
Philipp-Reis-Str.9  
31832 Springe  
Tel.: 05041/4035



# Weniger Kosten, längeres Leben

Seit mehr als 25 Jahren überzeugt die Firma Richard Chambers GmbH unter dem Motto „Sparen bei mehr Leistung“ sowohl auf der Straße als auch in der Industrie. Soeben ist die Firma zum dritten Mal für ihr Angebot prämiert worden, wobei vor allem die Minderung der Emissionen lobend hervorgehoben wurde. Für Autofahrer bietet der Geschäftsführer Richard Chambers insbesondere das mit Abstand auf der Welt führende Produkt zur Reibungsminderung an. Die wissenschaftlich soliden Testberichte, die die Wirksamkeit belegen, sind von den Professoren der deutschen Tribologiegesellschaft anerkannt worden, und die Praxis bestätigt die zu erwartenden Vorteile für die Fahrzeugbesitzer sowie für die Umwelt.

### Weniger Reibung

Chambers' Produkt SX-6000 basiert auf dem reibungsärmsten Feststoff der Welt. Wenn von „Teflon“ die Rede ist, geht es um PTFE mit niedriger Dichte, und frühere Produkte für Autos mit diesem Wirkstoff haben eine Verschleißminderung von bis ca. 42% (gegenüber Öl pur) erreicht. Für PTFE mit hoher Dichte wie es nur bei Chambers' Produkten eingesetzt wird, ergab sich im gleichen Test, im selben Labor, eine Minderung vom Verschleiß um bis zu 88%. Klar, denn Reibung und Verschleiß hängen eng miteinander zusammen.

Weniger Reibung bringt selbstverständlich einen geringeren Spritverbrauch und somit weniger Abgase. Da die Kolbenringe ebenfalls weniger Reibung ausgesetzt sind, bewegen sie sich viel

leichter, was zu mehr Kompression führt und wiederum die Emissionswerte verbessert. Zudem arbeitet der Ölabstreifring viel besser, weil er sich voll an die Zylinderwand anpassen kann. So gelangt wesentlich weniger Öl nach oben in die Brennkammer und unterwegs wird weniger Öl verbrannt. Das kommt der Umwelt zugute und auch das Motoröl wird weniger verschmutzt.

Da man in China mittlerweile ernsthaft nach einer Lösung der Umweltprobleme suchte, wurden dort Tests durchgeführt. Diese bestätigen die Produktvorteile. Ein dortiger Fahrzeugbauer plant sogar, die Motoren seiner Fahrzeuge gleich nach der Einfahrphase zu behandeln. Würde dies in Deutschland Schule machen, hätte man kein Problem, die sonst lächerlichen CO<sub>2</sub>-Ziele bis 2020

zu erreichen. Reibung und Verschleiß kann man auch in Getriebe (seidene Schaltung) und Differential reduzieren sowie in der Industrie, zum Beispiel in Kompressoren und Hydrauliksystemen.

### Weniger Verschleiß

Die Bedeutung der Verschleißminderung kann kaum überschätzt werden. Alles läuft sanfter und ruhiger, sodass weniger Wartung und Ersatzteile benötigt werden. Die Erfahrung des Eilkurierservice Aninger zeigt deutlich, was möglich ist, wenn man sich nicht von den Lügen der Interessensgegner abhalten lässt. Vor ca. 13 Jahren übernahm Stefan Aninger den Familienbetrieb von seinen Eltern, mit 10 Sprintern als Flotte. Ein Jahr später, auf Empfeh-

lung von erfahrenen Freunden, testete er SX-6000 im Motor und erfuhr, dass die versprochenen 5% Spritersparnis keine Übertreibung waren. Progressiv wurden Motor, Getriebe und Differential aller Fahrzeuge behandelt und die Ersparnis erhöhte sich auf 7-8%. Da unterwegs weniger Öl verbrannt wurde und es wegen der geminderten Reibung kühler blieb, konnten die Ölwechselintervalle gestreckt werden.

Seine Eltern hatten regelmäßig die Fahrzeuge bei 300.000 km abgeschafft, aber es fiel ihm bald auf, dass sie nach der Behandlung bei dieser km-Leistung noch problemlos zu fahren waren. Progressiv streckte er die Leistung bis zur Abschaffung, und jetzt denkt er erst darüber nach, wenn eine halbe Million km auf dem Tacho stehen.



Mit dem Universalmittel LecWec lassen sich lecke Öldichtungen effektiv behandeln.





## Und wenn es tropft

Egal wie lange man die Augen davor verschließt, vor der HU müssen alle Öllecks verschwunden sein, was sehr teuer werden kann. Öldichtungen sind meistens dort eingebaut, wo ohne Ausbau des Aggregates nichts unternommen werden kann. Hier klettern die Arbeitsstunden in die Höhe. Die Ursache ist, dass häufig die Dichtung ihre Weichmacher verloren hat und geschrumpft ist. Die günstige Lösung wäre, Chambers' „LecWec“ einfach dem Öl zuzugeben, um die verlorenen Weichmacher zu ersetzen. Dadurch quillt die Dichtung auf die Originalgröße und ist wieder elastisch.

## „Investition“ eher als „Kosten“

Abgesehen schon von den Folgen der Verschleißminderung durch SX-6000 liegen die Sprit- und Ölersparnisse pro Behandlung bei gut 700% der Ausgaben. Dies erleben Sparwillige auch in der Industrie. ZF, der große Getriebehersteller, warnte vor 2 Jahren, dass die Angabe „lebenslang befüllt“ nicht glaubwürdig sei, weil das Getriebe-Öl mit der Zeit degeneriert. Empfohlen wurde, bei maximal 80.000 km das Öl zu wechseln, aber diese Warnung wurde von vielen nicht weitergegeben. Eine Mißachtung, die sehr teuer werden kann.



Auch bei industriellen Anwendungen kann die Gleitbeschichtung gute Dienste leisten.



Die reibungsmindernde Wirkung von SX-6000 soll dafür sorgen, dass der Motor deutlich kühler läuft und senkt den Energieverbrauch.

1977 zog es den irisch-stämmigen Unternehmer Richard Chambers nach Deutschland, wo er zunächst bei Suzuki für das Ersatzteil- und Zubehörmanagement verantwortlich war. 1982 machte er sich dann selbstständig: In Bayern gründete Chambers den Einmann-Betrieb Richard Chambers GbR, aus dem 1991 mit familiärer Unterstützung die Richard Chambers GmbH wurde. In den ersten Jahren der Selbstständigkeit handelte er mit Zubehör für Geländefahrzeuge. 1986/87 begann er Flüssigprodukte aus dem Bereich Fahrzeugtechnik zu vertreiben, wie zum Beispiel PTFE für die

Beschichtung von Motoren und Getriebe. Auch heute noch ist der Effizienz-Experte weltweit auf der Suche nach hochwertigen Produkten, die Unternehmen dabei helfen Energie- und Wartungskosten deutlich zu senken. Für seine Ideen und Innovationen rund um das Thema Energiesparen wurde Chambers 2009 mit dem Innovationspreis des WirtschaftsJournals Süd-West und des Messeveranstalters „easyfairs“ ausgezeichnet. 2014 kam er beim Industriepreis mit seinem Produkt „Sparen bei mehr Leistung“ unter die besten 20 in der Kategorie „Energie & Umwelt“.



## ALFA ROMEO

### Autohaus Justus GmbH

Hildesheimer Str. 23, 31137 Hildesheim  
Tel: 05121 – 64488, Fax: 05121 – 66527



## AUDI

### Paul Dobbratz GmbH

Gandersheimer Str. 26, 31195 Lamspringe  
Tel: 05183 – 1001, Fax: 05183 – 2499



## CHEVROLET

### Autohaus Lier GmbH & Co.KG

Hachumer Str.12, 31167 Bockenem  
Tel: 05067 – 91120, Fax: 05067 – 721



## CITROEN

### Auto + Sport AS HGmbH

Benzstr. 2, 31135 Hildesheim  
Tel: 05121 – 53314, Fax: 05121 – 55276



## FIAT

### Autohaus Hermann Faber

Hauptstr. 39, 31171 Nordstemmen  
Tel: 05069 - 436, Fax: 05069 - 476

### Autohaus Justus GmbH

Hildesheimer Str. 23, 31137 Hildesheim  
Tel: 05121 – 64488, Fax: 05121 – 66527



## FORD

### Autohaus Mensing

Burgstemmer Str. 3, 31171 Nordstemmen  
Tel: 05069 – 6333, Fax: 05069 – 6330



## KIA

### Autohaus Steinbrecher

Lindenweg 10, 31180 Giesen  
Tel: 05121 – 937930, Fax: 05121 – 770182



## MAZDA

### Autohaus Justus GmbH

Hildesheimer Str. 23, 31137 Hildesheim  
Tel: 05121 – 64488, Fax: 05121 – 66527



## MERCEDES

### Daimler AG

**Mercedes-Benz Werksniederlassung Hildesheim**  
Mastbergstraße 5, 31137 Hildesheim  
Tel: 05121 – 2906-22 & 24, Fax: 05121 – 290642

### Werner Dreyer Kraftfahrzeuge GmbH

Limmerburg 3, 31061 Alfeld  
Tel: 05181 – 80110, Fax: 05181 – 801177

### Autohaus KTW GmbH

Carl-Zeiss-Straße 20, 31137 Hildesheim  
Tel: 05121 – 9730-0, Fax: 05121 – 22919



## MITSUBISHI

### Auto + Sport AS HGmbH

Benzstr. 2, 31135 Hildesheim  
Tel: 05121 – 53314, Fax: 05121 - 55276



## NISSAN

### Auto + Sport AS HGmbH

Benzstr. 2, 31135 Hildesheim  
Tel: 05121 – 53314, Fax: 05121 - 55276



## OPEL

### Autohaus Beckmann

Hildesheimer Str. 11a, 31171 Nordst.-Mahlerten  
Tel: 05069 - 7366, Fax: 05069 - 7344

### Autohaus Lier GmbH & Co. KG

Hachumer Str. 12, 31167 Bockenem  
Tel: 05067 – 91120, Fax: 05067 – 721

### Autohaus Wolfgang Schmidt

Hauptstr. 22 a, 31191 Algermissen-Lühnde  
Tel: 05126 – 8273, Fax: 05126 – 2018

### Ulrich Fischer

An der Bundesstr. 1, 31185 Feldbergen  
Tel: 05123 – 690, Fax: 05123 – 2134



## RENAULT

### Autohaus Machel GmbH

Mahlerter Str. 24, 31171 Nordstemmen  
Tel: 05069 – 2396, Fax: 05069 – 2111



## SKODA

### Skoda Zentrum Hildesheim

Autohaus Kühl, Münchewiese 5, 31137 Hildesheim  
Tel: 05121 – 999340, Fax: 05121 – 99934510



## SMART

### Daimler AG Werksniederlassung Hildesheim

**Autorisierter smart Verkauf und Service**  
Mastbergstraße 5, 31137 Hildesheim  
Tel: 05121 – 2906-22 & 24, Fax: 05121 – 290642



## SSANGYONG

### Autohaus Justus GmbH

Hildesheimer Str. 23, 31137 Hildesheim  
Tel: 05121 – 64488, Fax: 05121 – 66527



## SUBARU

### Autohaus Steinbrecher

Lindenweg 10, 31180 Giesen  
Tel: 05121 – 937930, Fax: 05121 – 770182



## TOYOTA

### **Auto Schuder GmbH**

Steuerwalder Str. 161, 31137 Hildesheim  
Tel: 05121 – 749960, Fax: 05121 – 7499659



## VOLKSWAGEN

### **Paul Dobbratz GmbH**

Gandersheimer Str. 26, 31195 Lamspringe  
Tel: 05183 – 1001, Fax: 05183 – 2499

### **Volkswagen Zentrum Hildesheim**

Autohaus Kühl, Münchewiese 5, 31137 Hildesheim  
Tel: 05121 – 9993450, Fax: 05121 – 99934510

### **Wiegand Automobile GmbH**

Ahnepaule 1, 31162 Bad Salzdetfurth  
Tel.: 05063 – 90 9-0

## REIFEN

### **Euromaster Reifen-Service**

Münchewiese 20, 31137 Hildesheim  
Tel: 05121 – 53211, Fax: 05121 – 512444

### **Reifen- und Kfz-Service Rose**

Voss-Straße 7-9, 31157 Sarstedt  
Tel: 05066 – 2656, Fax: 05066 – 61665

## MEHRMARKENWERKSTÄTTEN

### **Autoland W. Brüggemann GmbH**

Hildesheimer Str. 114, 31157 Sarstedt  
Tel: 05066 – 7462, Fax: 05066 – 4301

### **Autoklinik Bockenem GmbH**

Alte Posthofstr. 14 A, 31167 Bockenem  
Tel: 05067 – 917388, Fax: 05067 – 917390

### **AutoMobil Meisterwerkstatt**

Heinder Str. 3, 31162 Groß Düngen  
Tel: 05064 – 95180

### **Balzer – Ihr Getriebe-Spezialist!**

Zur Deßel 11, 31028 Gronau  
Tel: 05182–2278

### **BOYA Auto-Zentrum Hildesheim GmbH**

Mastbergstraße 12, 31137 Hildesheim  
Tel: 05121 – 9188999, Fax: 05121 – 9188988

### **Breuer & Graupner GbR**

Zingel 18–19, 31134 Hildesheim  
Tel: 05121 – 35051, Fax: 05121 – 35063

### **Euromaster GmbH**

Münchewiese 20, 31137 Hildesheim  
Tel: 05121 – 53211, Fax: 05121 – 512444

### **Kfz- und Fahrradservice Giesemann**

Aseler Str. 23, 31177 Harsum OT Borsum  
Tel: 05127 – 6228, Fax: 05127 – 4683

### **Hornburg Automobile GmbH Bavenstedt**

Radlerstraße 6, 31135 Hildesheim (Bavenstedt)  
Tel: 05121 – 33818

### **Autohaus Hansel – Spezialist für Renault & Dacia**

Am Bahnhof 1, 31167 Bockenem  
Tel: 05067 – 2860, Fax: 05067 – 1740

### **Jendrossek Autoteile GmbH**

Rex-Brauns-Straße 1, 31139 Hildesheim  
Tel. 05121 – 281290

### **Jendrossek Autoteile GmbH**

Borsigstraße 5, 31135 Hildesheim  
Tel. 05121 – 749700

### **Autoservice Liensdorf**

Hermannstr. 8, 31195 Lamspringe  
Tel: 05183 – 501330, Fax: 05183 – 501366

### **Auto-Service Rössing**

Maschstr. 7, 31171 Nordstemmen  
Tel: 05069 – 520, Fax: 05069 – 530

### **Otto Machens Kfz-Meisterbetrieb OHG**

Kennedydamm 31, 31134 Hildesheim  
Tel: 05121 – 514156, Fax: 05121 – 516257

### **Autohaus Müller**

Brunker Stieg 1, 31061 Alfeld  
Tel: 05181 – 5573, Fax: 05181 – 5531

### **Kfz Ritter Reparaturen aller Art**

Bernwardstr. 8, 31174 Schellerten OT Wöhle  
Tel: 05123 – 7457, Fax: 05123 – 4136

### **Schnurre & Glässer GmbH**

Braunschweiger Str. 64, 31134 Hildesheim  
Tel: 05121 – 34330

### **Autofit Ralf Siewert**

Heerstr. 13, 31191 Algermissen  
Tel: 05126 – 2367, Fax: 05126 – 2636

### **Tetau Carservice**

Daimlerring 53, 31135 Hildesheim  
Tel: 05121 – 55850, Fax: 05121 – 55859

### **AST Autoservice Thiem**

Münchewiese 26, 31137 Hildesheim  
Tel: 05121 – 2827530, Mobil: 0160 – 3384716

## CAMPING

### **Autohaus Machel GmbH, Adria Händler**

Mahlerter Str. 24, 31171 Nordstemmen  
Tel: 05069 – 2396, Fax: 05069 – 2111

Wenn auch Sie als Kfz-Betrieb der Innung Hildesheim sich in dieser Rubrik präsentieren möchten, melden Sie sich einfach bei uns unter der Rufnummer:

**05121 – 518521**

oder senden Sie eine Mail an:

**info@teamschroedel.de**





## BREUER & GRAUPNER

★ Ausgezeichnete Kundenzufriedenheit:

...macht mein **AUTOFIT**



**Unsere Öffnungszeiten:**  
Montag bis Freitag  
6.30 bis 19.30 Uhr

Zingel 18-19 • Hildesheim • ☎ 3 50 51  
info@breuerundgraupner.de • www.breuerundgraupner.de

### Unser PERSÖNLICHER Service für Sie:

- Annahme aller Fahrzeugmarken und Baujahre sowie Oldtimer
- Alle Ersatzteile in Erstausrüster-Qualität
- Festpreis-Garantie
- Wartung und Instandsetzung
- Klimaanlage-Service
- HU durch DEKRA / AU durch uns
- Pannenhilfe innerhalb des Hildesheimer Stadtgebietes
- Smart-Repair
- Saisonale Angebote

### Herbst-Winter-Check nur 17,95 Euro

zzgl. Material und Flüssigkeiten, gültig bis 30.11.2015

## Auto-Service Rössing

Inh. Andreas Heinecke

Ihre freundliche Werkstatt in Rössing

- Reparaturen aller Art
- Spezialist für VW/Audi
- Elektronik-Stützpunkt
- Dekra-Stützpunkt
- Abgasuntersuchungen
- auf Wunsch preiswerten Werkstattdatensatzwagen
- Reifendienst
- Ausbildungsbetrieb
- Klimastützpunkt
- Motorradservice
- Anmeldung auch per E-Mail: autoserviceroessing@web.de



Rössing • Maschstraße 7 • an der Hauptstraße • Tel.: 0 50 69 - 5 20  
Fax: 0 50 69 - 5 30 • E-mail: autoserviceroessing@web.de

Winterreifen  
Saison- Reifen  
umstecken  
nur 17,95 Euro!

# AST

Andreas Thiem

Staatl. gepr. Techniker u. KFZ-Technikermeister  
Münchewiese 26 • 31137 Hildesheim  
Telefon: 05121 / 28 27 530  
24h Notruf: 0160 / 338 47 16

Gute Leistung  
- faire Preise!

**Reparaturen aller Art und Hersteller**  
TÜV/AU im Haus • Inspektion • Unfallinstandsetzung  
Lackierarbeiten • moderne Messtechnik  
Transporte bis 30 Tonnen  
Service auch für Transporter



Für Sie auf Tour  
rund um die Uhr!

### Abschleppdienst:

24-Stunden-Service • Pannenhilfe • Bergungsarbeiten

## Wie man sich am besten verhält

# „Vorsicht, Geisterfahrer!“

„Achtung, Autofahrer: Auf der A 7 kommt ihnen zwischen Hannover und Göttingen ein Falschfahrer entgegen.“ Verkehrsmeldungen dieser Art sind zwar selten, bergen aber ein hohes Unfallrisiko. 75 bis 80 Unfälle werden laut Bundesverkehrsministerium jährlich von Geisterfahrern verursacht, jeder sechste davon endet tödlich. Die Gefahr besteht vor allem am Wochenende und nachts bei wenig Verkehr.

Den typischen Falschfahrer gibt es dabei ebenso wenig wie den typischen Grund. Müdigkeit, Orientierungslosigkeit und eine schlechte Beschilderung können eine Rolle spielen, aber auch Alkohol und Drogen, eine Mutprobe oder in einigen Fällen Suizidabsichten.

Maßnahmen und Pläne, solche Unfälle zu verhindern, gibt es viele. Weil die meisten Falschfahrten bereits auf den Autobahn-Anschlussstellen beginnen, warnen in Bayern, dem Beispiel Österreichs folgend, knallgelbe Tafeln mit einer schwarzen Hand und dem Hinweis „Stop Falsch“ vor der nicht korrekten Auffahrt.

Bundesverkehrsminister Alexander Dobrindt setzt mit einem Pilotprojekt an den Autobahn-Anschlussstellen auf eine elektronische Überwachung, mit der via Radio, Navi und Internet Geisterfahrer als auch alle anderen Autofahrer informiert werden sollen. Die drei Anlagen verschiedener Hersteller sind an den Ausfahrten Garching-Süd, Garching-Nord und Eching auf der A 9 installiert und werden derzeit technisch überprüft. Einen Zeitpunkt für den Testbeginn gab das Bundesverkehrsministerium noch nicht bekannt.

Auch die Hersteller nehmen Fahrt auf. Besitzer von Mercedes-Fahrzeugen werden beispielsweise von einem Verkehrszeichen-Assistenten, der auch Einfahrtverbotschilder erkennt, optisch und akustisch wachgerüttelt.

### Das können Autofahrer tun

Wer den Verkehrsfunk hört, ist zumindest vorgewarnt. Ganz verhindern lassen sich Geisterfahrten jedoch nicht.

### Tipps für Autofahrer, denen ein Falschfahrer entgegenkommt:

- Die rechte Spur wählen, Tempo reduzieren, nicht überholen und ausreichend Abstand zu vorausfahrenden Fahrzeugen halten. Der Seitenstreifen muss für den Notfall frei bleiben.
- Den Geisterfahrer mit Lichthupe und Warnblinklicht auf sich aufmerksam machen.
- An der nächsten Abfahrt von der Autobahn runterfahren oder den nächsten Parkplatz oder Rastplatz ansteuern und die Polizei informieren.





**Tipps für Autofahrer, die selbst auf die falsche Spur geraten sind:**

- Tempo drosseln, Lichthupe und Warnblinklicht einschalten.
- Nicht wenden oder rückwärts fahren.
- Am nächstgelegenen Fahrbahnrand so weit wie möglich links oder rechts anhalten.
- Warnweste anziehen, vorsichtig aussteigen und Schutz hinter der Leitplanke oder auf dem Grün- oder Seitenstreifen suchen.
- Die Polizei schnellstmöglich mit genauen Daten zum Streckenabschnitt und zum Auto informieren.

# Kostenlos im Oktober: Mehr Sicherheit mit dem Licht-Test



Es ist die Chance, im rechten Licht zu stehen: Beim Licht-Test im Monat Oktober kontrollieren die Profis in den Kfz-Betrieben die Beleuchtung von Pkw und Lkw. Und das in nur wenigen Minuten.

Für den Scheinwerfertest muss das Auto auf einer ebenen Standfläche stehen, und die Werkstatt sollte ein baumstergesprüftes Einstellgerät verwenden. Richtiger Reifendruck und exakte Position des Fahrzeugs vor dem Einstellgerät sind wichtig. Und das Rändelrad für die Scheinwerfer-Einstellung muss auf Null stehen.

Für den Licht-Test nutzen die Fachleute eine umfangreiche Check-Liste. Geprüft werden Fern- und Abblendlicht, Nebel-, Such- und andere erlaubte Zusatzscheinwerfer, Begrenzungs- und Parkleuchten, Bremslichter, Schlusslichter, Warnblinkanlage, Fahrtrichtungsanzeiger und Nebelschlussleuchte. Besonders aufmerksam werden die Scheinwerfer untersucht: Stimmen Neigung und Ausrichtung des Lichtkegels? Sind Glühlampen, Reflektoren oder Glaslinsen sowie die Abschlusscheiben in Ordnung? Funktioniert die Scheinwerfer-Reinigungsanlage beim Xenonlicht?

**Plakette für erfolgreichen Test**

Nach erfolgreichem Test erhält das Auto eine Plakette hinter die Windschutzscheibe. Sie signalisiert: Dieses Licht ist fachmännisch geprüft. Erstmals werden in diesem Herbst

Täglich von 08.00 – 18.00 Uhr  
Samstag von 09.00 – 13.00 Uhr

- ✓ Kfz – Teilefachmarkt
- ✓ Kfz – Meisterwerkstatt für alle Fabrikate
- ✓ TÜV NORD Servicestation

Winter-Check nur **9,90 Euro**



Inhaber  
Jürgen Hermannsdörfer  
Käthe-Paulus-Straße 10  
31157 Sarstedt

☎ 05066 – 7777

**Jetzt an WINTERREIFEN denken!**

**PKW-Service**  
**Autohaus Fischer**  
... immer eine gute Adresse  
Telefon 0 51 23 / 6 90  
Fax 0 51 23 / 21 34  
An der B1 • 31185 Feldbergen

**An die Reifen, fertig, los!**

Jetzt schnell sein  
und frühzeitig  
Reifen wechseln!

**Professionelle  
Reifeneinlagerung!**

**Ihre Vorteile:**

- Spart Platz zu Hause
- Kein lästiger Transport mehr
- Optimale Lagerbedingungen für ein langes Reifenleben
- Sichtprüfung von Luftdruck, Profiltiefe und Beschädigungen
- Erinnerung an den Reifenwechsel

**Jendrossek** Autoteile GmbH  
**Autoservice + Reifen**



Rex-Brauns-Str. 1 | Hildesheim | T. 051 21/28 12 90  
www.jendrossek.de | premiohildesheim@gmx.de  
Borsigstr. 5 | Hildesheim | T. 0 51 21/74 97 00  
www.premio.de | premiohildesheim@googlemail.com



nur noch hochwertige Folienplaketten genutzt. Damit endet die Ära der Papierplakette nach 59 Jahren. An den Frontscheiben der Autos sind die Plaketten bei Polizeikontrollen ein Zeichen für perfekt eingestellte Beleuchtung.

### Beitrag zur Verkehrssicherheit

Die Betriebe leisten mit dem Licht-Test einen entscheidenden Beitrag zur Sicherheit auf den Straßen. Im Herbst



Kostenlos in der Kfz-Werkstatt: Licht-Test im Oktober. Foto: ProMotor

**Preiswerte Winterreifen: jetzt bei uns!**  
Kostenloser Lichttest im Oktober

**Autohaus Hermann Faber**  
www.Autohaus-Faber.de

**FIAT**  
Fiat - PKW Händler  
Fiat - Service für PKW + Transporter  
Autovermietung

Hauptstraße 39 · 31171 Nordstemmen  
Tel. 05069 436 · Fax 05069 476  
hermann.faber@fis.fiat.de

Rep. an PKW aller Typen  
dienstags + donnerstags TÜV  
AU Abnahme  
Comp. Achsvermessung  
Klimaanlagen Service  
Unfallwagen Rep.

Tanken für die Hälfte / AUTOGAS UMBAU

**AUTOKLINIK BOCKENEM**  
**REIFENDIENST**  
**REIFEN-FELGEN-FAHRWERK-SERVICE**

Alte Posthofstraße 14A  
31167 Bockenem  
05067-917388  
info@autoklinik-bockenem.de

Winterreifen:  
Angebote auch in  
unserem Internet-Shop:  
www.autoklinik-bockenem.de

**Wir sind die Reifenspezialisten**  
www.autoklinik-bockenem.de

**JETZT SCHON AN DEN  
WINTER DENKEN:  
DEN KOMPLETTEN SERVICE  
FÜR AUTO + FAHRRAD  
GIBT ES BEI UNS!**

**IM OKTOBER:  
KOSTENLOSER LICHTTEST!**

**Hornburg Autos & Fahrräder**  
AUTOMOBILE GmbH BAVENSTEDT

Kfz-Meisterbetrieb · Fahrradfachgeschäft  
Radlerstraße 6 · 31135 Hildesheim (Bavenstedt)  
Telefon (051 21) 338 18

2014 wiesen 32,9 Prozent der Pkw Mängel an der Beleuchtungsanlage auf. Bei Lkw und Bussen waren im Herbst 2014 rund 42,8 Prozent der Fahrzeuge mit mangelhafter Beleuchtung unterwegs.

„Mit einer geldwerten Leistung in dreistelliger Millionenhöhe drehen die Werkstätten Jahr für Jahr an einer der wichtigsten Verkehrssicherheitsschrauben“, betont ZDK-Präsident Jürgen Karpinski. „Den Licht-Test gibt es seit nunmehr 59 Jahren und dennoch ist keine Besserung der Mängelquote zu verzeichnen. Dies ist alarmierend. Jeder Autofahrer sollte seine Beleuchtungsanlage regelmäßig überprüfen und Mängel sofort beheben lassen“, unterstreicht der ZDK-Präsident.

### Wissen testen und gewinnen

Die Wartezeit können Autofahrer nutzen, um ihr Wissen rund um die Aktion zu testen. Wer die drei Fragen richtig beantwortet, gewinnt mit etwas Glück einen Renault Captur im Wert von rund 23.400 Euro.

Seit 1. Oktober liegen die Gewinnspiel-Flyer bei den teilnehmenden Betrieben aus. Auch unter [www.licht-test.de](http://www.licht-test.de) werden die Fragen veröffentlicht. Das Gewinnspiel wird vom Deutschen Kraftfahrzeuggewerbe und AutoBild initiiert.

## Sicher durch den Herbst

Jetzt schlägt das Wetter Kapriolen. Es wird neblig, stürmisch, nass und schnell dunkel. Blätter fallen, erste Nachtfröste ziehen übers Land. Der Herbst präsentiert sich mit all seiner Ungemütlichkeit – und einer hohen Unfallgefahr. Kreuzen zudem noch Wild und Erntefahrzeuge die Wege der Autofahrer, kann es brenzlig werden.

„Autofahrer müssen sich in den kommenden Wochen auf schlechte Sicht, Aquaplaning, überfrierende Nässe und das sogenannte Bauernglatteis – verursacht durch Schmutz von Erntefahrzeugen, einstellen“, warnt Ulrich Köster vom Zentralverband Deutsches Kraftfahrzeuggewerbe. Mit diesen Tipps kommt jeder sicher durch den Herbst.

### Fahrzeug trocken und topfit halten

Nur wer gesehen wird und gut sieht, kommt gut ans Ziel. In den frühen Morgenstunden beschlagen jetzt die Scheiben



oder sind vom Frühreif vereist. Alle Gläser müssen vollständig freigekratzt werden. Kleine Gucklöcher sind tabu. Damit es gar nicht erst zum Beschlagen kommt, werden feuchte Innenräume und Lüftungsschlitze trockengelegt. Kritisch sind Fußmatten, Kofferräume, Reserveradmulden und Laub auf Schiebedächern, zwischen Motorhaube und Windschutzscheibe. Nicht vergessen: Schuhe vor dem Einsteigen abklopfen. Das verbannt die Nässe aus dem Innenraum und verhindert das gefährliche Abrutschen von den Fußpedalen.

Licht an am Tag! lautet jetzt die Regel. Das ist allerdings nur sinnvoll, wenn die Scheinwerfergläser sauber sind und die Leuchten funktionieren. Beste Gelegenheit, während des Licht-Tests von Kfz-Gewerbe und Deutscher Verkehrswacht im Oktober die Fahrzeugbeleuchtung kostenlos prüfen zu lassen. Kleine Mängel werden sofort und ohne Aufpreis behoben.

Weil im Herbst die Aquaplaning-Gefahr steigt, gilt der kritische Blick vorsorglich und regelmäßig den Reifen. Ist die Profiltiefe noch ausreichend? Stimmt der Reifendruck? Besonders bei Starkregen verlieren die Pneu sonst schnell den Kontakt zur Fahrbahn.

### Fahrweise der Witterung und Sicht anpassen

„Nur wer vorausschauend, mit ausreichend Abstand und gedrosseltem Tempo fährt, vermeidet auf regennassen, mit Laub und Erde bedeckten rutschigen Straßen Unfälle“, rät Köster.

In der Morgen- und Abenddämmerung tauchen unverhofft Nebelbänke auf, und besonders an Waldrändern ist mit Wildwechsel zu rechnen. Sinkt die Sicht auf weniger als 50 Meter, sollte die Tachonadel diesen Wert auch nicht überschreiten. Die Nebelschlusslampe warnt den nachfolgenden Verkehr. Hirsch und Reh flüchten, wenn sie mit kurzem Hupen gewarnt werden. Bei eingeschaltetem Fernlicht verlieren sie dagegen die Orientierung.

## Jetzt beginnt die Winterreifen-Saison ABC zum Reifenwechsel

Eigentlich eine runde Sache: Jährlich im Oktober erfolgt der Wechsel von Sommer- auf Winterreifen. Doch wohin mit der Sommerware? Wann ist ein Reifen alt? Und wer gibt Hilfe beim Kauf neuer Pneu? Fragen, die vor dem Winter geklärt werden sollten. Immerhin rangierten Reifenschäden auch 2014 an fünfter Stelle der ADAC-Pannenstatistik, gleichauf mit Defekten am Motor. Das Reifen-ABC klärt Fragen von A wie Alter bis Z wie Zwischenlagern.

### Alter:

Reifen, die schon zehn Jahre rollen, fangen an auszuhärten und werden gegen neue ausgetauscht. Auskunft über das Herstellungsdatum gibt die DOT-Nummer auf der Reifenflanke. Beispiel: 0409 = 4. Kalenderwoche 2009.

Nach der Sommerhitze folgt heftiger Regen. Muss der Scheibenwischer auf höchster Stufe arbeiten, sofort das Tempo verringern. Bei Aquaplaning helfen ESP und ABS nur bedingt.

In diesem Fall: auskuppeln, nicht mehr bremsen und lenken, bis die Reifen wieder greifen. Spurrillen, meist auf der rechten Fahrbahn mehrspuriger Straßen, nehmen Autofahrer am sichersten versetzt.



**Jetzt eingetroffen!**  
**Winter-Markenreifen**  
zu **TOP-PREISEN!**

**31137 HI-HIMMELSTHÜR**  
**MARGGRAFSTRASSE 11**

**REIFENSCHNEUNE** GmbH  
**Infoline: 0 51 21/9 35 84 61**  
Öffnungszeiten: Mo.-Fr. 8.15-18.00 Uhr · Sa. nach Absprache

Im Oktober:  
**Lichttest + Herbstcheck kostenlos!**



## ANDREAS BALZER

...Ihr Getriebe-Spezialist!

**GETRIEBE-, MOTOREN- UND FAHRZEUGINSTANDSETZUNG**  
Reifenservice · Abgasuntersuchung und HU  
Reparaturen sämtlicher Fabrikate  
Zur DeBel 11 · 31028 Gronau · ☎ 0 51 82/22 78

**Winterreifen: Wir machen Ihnen ein günstiges Angebot**

Räder umstecken **12,50€**

**Autoland**  
**W. Brüggemann GmbH**

Unser Service für alle Fahrzeugmarken

- Jeden Di., Mi., und Do. TÜV-Abnahme
- Inspektion nach Herstellervorgaben
- Computerdiagnose
- Unfallinstandsetzung
- Zahnriemenwechsel
- Bremsen, Auspuff und und und...

**Autoland W. Brüggemann GmbH**  
Hildesheimer Str. 114  
31157 Sarstedt  
Tel. 05066/7462  
Fax 05066/4301

TÜV / AU **97,00€**

**... zuverlässig und preiswert machen wir Ihr Auto wieder fit...**

Achsvermessung **49,00€**

**Wir freuen uns auf Ihren Besuch!**  
Inhaber:  
Alexander Wysocki

Klimawartung **69,00€**

**Oktober: kostenloser Lichttest**



**Der frühe Vogel kann mich mal...  
- sollte er aber nicht!!!**

## Der Winter kommt...wie jedes Jahr!!!

Unser Sonderangebot für Winterreifen



**195/65 R15 91T**  
Cooper WM-SA2+ 55,-  
Yokohama W.Drive 65,-  
Conti TS 850 75,-

**205/55 R16 91H**  
Cooper WM-SA2+ 75,-  
Yokohama W.Drive 95,-  
Conti TS 850 105,-

Preise sind incl. Montage und MwSt.Solange der Vorrat reicht!!!

Klicken Sie doch mal auf unsere Homepage und suchen Sie sich die passenden Alufelgen für Ihre Winterreifen aus:

[www.auto-mobil-online.de](http://www.auto-mobil-online.de)

Ihre Auto-Mobil Werkstatt

Täglich für Sie da:  
Mo.-Fr. 7.30-18.00 Uhr, Sa. 9.00-13.00 Uhr  
Heinder Straße und Hildesheimer Str. 24  
3162 Groß Dungen



**(0 50 64) 9 51 80**

**Wenn Auto und Reifen fit sind,  
wird der Winter zum Vergnügen.**



Wintercheck und Reifenwechsel bei point S

**Rose Reifen KFZ  
Technik**

Voss Straße 7-9, 31157 Sarstedt  
Tel. 05066 / 2656, Fax 05066 / 61665  
info@rose-kfz.de



### Auswuchten:

Profis wuchten Reifen vor der Montage aus. Damit laufen sie wieder rund und werden gleichmäßig abgefahren. Anderenfalls drohen Beulen und Wellen im Profil, gefährliche Ausweichmanöver können tödlich enden.

### Ersatzrad:

Das fünfte Rad am Wagen braucht spätestens während des Wechsels und vor der großen Winterreise volle Aufmerksamkeit: Wie alt ist es? Stimmt der Luftdruck (ein Bar über der normalen Angabe ist perfekt)? Schließlich soll es das Auto im Notfall sicher in die Werkstatt bringen.

### EU-Reifenlabel:

Das Öko-Etikett gibt Kaufhilfe, welche Modelle spritsparend und leise rollen sowie im Regen gute Bremswerte zeigen. Reifen sind damit besser vergleichbar.

### Europa:

Jedes Land schreibt Regeln zum Thema Winterreifen vor, allerdings fast jedes unterschiedliche: generell, situativ, zeitlich begrenzt oder mit Verkehrszeichen angeordnet. Vor der Tour sollten sich Reisende genau informieren.

### Fülldruck:

Mit dem korrekten Luftdruck fährt es sich sicherer, länger und kostengünstiger. Die Angaben stehen in der Bedienungsanleitung, auf dem Tankdeckel oder an der Fahrtür. Geprüft wird regelmäßig nach zwei Wochen immer am kalten Reifen. Gut, wer sich auf das Reifendruckkontrollsystem (RDKS) verlassen kann. Auf Reisen verträgt der Lastesel übrigens 0,3 Bar mehr gegenüber der Herstellervorgabe.

### Größe:

Die passenden Reifengrößen sind im alten Fahrzeugschein oder in der neuen Zulassungsbescheinigung Teil 1 gelistet. Beim Reifenkauf hilft der Fachhandel nicht nur bei der richtigen Wahl, sondern ordert gleich auch die für das Fahrzeug passende Dimension.

### M+S-Reifen:

Die Bezeichnung steht auf Winter- und Ganzjahresreifen und bedeutet Matsch + Schnee. Sie dürfen demzufolge auch im Winter gefahren werden. Werkstätten und Reifenhändler raten jedoch zu denen mit dem Schneeflockensymbol. Sie sind speziell für den Kälteeinsatz konzipiert.

### Profil:

Obwohl gesetzlich ein Mindestprofil von 1,6 Millimeter vorgeschrieben ist, empfehlen Experten für die Winterware mindestens vier Millimeter. Gemessen wird an der abgefahrensten Stelle.

### RDKS:

Für die Montage und Demontage von Pneu mit Reifendruck-Kontrollsystemen (RDKS) sind Spezialwissen und -werkzeug gefragt. Diese Arbeiten gehören in Profi-Hand. RDKS-Reifen sind seit November 2014 in allen neu zugelassenen Fahrzeugen Pflicht.



**Wechsel:**

Der Gesetzgeber schreibt kein konkretes Datum vor, wohl aber eine der Witterung angepasste Bereifung. Allgemein gilt die Regel: Winterreifen werden von Oktober bis Ostern gefahren.

Die Kfz-Meisterbetriebe empfehlen die Umrüstung, wenn die Temperaturen dauerhaft unter sieben Grad Celsius rutschen.

**Winterreifenpflicht:**

In Deutschland müssen Fahrzeuge bei Glatteis, Schneeglätte, Schneematsch, Eis- oder Reifglätte mit Winterreifen fahren. Wer die situative Winterreifen-Pflicht missachtet, muss mit mindestens 60 Euro Bußgeld und einem Punkt in Flensburg rechnen.

**Zwischenlagern:**

Nach der gründlichen Säuberung, Prüfung und Positionsmarkierung mit Kreide oder Wachsstift verschwinden die Sommerreifen fernab von Lösungsmitteln im trockenen, dunklen, staubarmen Winterquartier.

Dort lagern Reifen ohne Felgen stehend, Komplettträger liegend übereinander oder auf Felgenbäumen. Weil die Pneus auch in der Ruhephase Luft verlieren, vertragen sie jetzt 0,5 Bar mehr Fülldruck. Beste Lagerbedingungen inklusive Reifencheck und Räderwäsche bieten Werkstätten, Autohäuser und Reifenhandel.

**TETAU**  
 CAR SERVICE  
 KFZ - Meisterbetrieb

- Holen Sie sich Ihr persönliches

**WINTERREIFEN ANGEBOT**

- Im Oktober: kostenloser

**Lichttest bei uns**

**Daimlerring 53**  
**31135 Hildesheim**

Telefon (0 51 21) 5 58 50  
 Fax (0 51 21) 5 58 59  
[www.tetau.carservice.de](http://www.tetau.carservice.de)  
 Reparaturen aller Art.

# Wer hat Recht?

Der Alltag im Straßenverkehr und die Verkehrsvorschriften könnenvielfältige Fragen und Probleme aufwerfen. In dieser Reihe finden Sie dazu wichtige rechtliche Informationen vom Syndikus des ADAC Niedersachsen/Sachsen-Anhalt, Rechtsanwalt Christian Reinicke, **dieses Mal zum Thema Rettungsgasse** und der Pflicht, Erste Hilfe nach einem Unfall zu leisten.

**Immer wieder beklagen Rettungsdienste, Polizei und Feuerwehr, dass sie in Stausituationen kaum zügig zum Unfallort vordringen können, weil keine Rettungsgasse freigehalten wird. Wie verhält sich der Autofahrer denn richtig?**

Bei einem Stau auf mehrspurigen Straßen sind alle Autofahrer verpflichtet, die Rettungsgasse freizumachen. Dabei – so heißt es in der Straßenverkehrsordnung – ist die Rettungsgasse bei zwei Fahrstreifen in der Mitte zu bilden: Autos auf dem linken Fahrstreifen müssen also an den linken Fahrbahnrand fahren, die auf der rechten Spur an den rechten Fahrbahnrand. Bei dreispurigen Autobahnen ist die Rettungsgasse zwischen dem äußersten linken und der direkt rechts danebenliegenden Fahrspur zu bilden. Hat die Autobahn vier Spuren, muss die Rettungsgasse jedoch wieder in der Mitte gebildet werden. Hintergrund: Der Standstreifen ist als Zufahrt zu den Einsatzstellen nicht geeignet, weil er oft nicht durchgehend ausgebaut oder von liegendebliebenen Fahrzeugen blockiert ist. Alle Autofahrer, die gegen das Gebot der Rettungsgasse verstoßen, müssen mit einem Bußgeld von mindestens 20 Euro rechnen. Viel wichtiger bleibt jedoch, dass im Notfall jede Sekunde zählt und die Rettungsgasse unter Umständen lebensrettend sein kann

**Wenn es gekracht hat und ich als erster an die Unfallstelle komme, was muss ich tun? Wozu bin ich auch gesetzlich verpflichtet?**

Der erste Reflex ist sicher: Hilfe holen. Doch ein Notruf allein ist nicht genug. Erste Hilfe ist Pflicht. Ein-

fach weiterzufahren ist nicht nur ein Kavaliersdelikt, sondern nach § 323c StGB eine Straftat. Also heißt es zuerst, das Fahrzeug auf dem Pannestreifen oder am äußersten rechten Fahrbahnrand abstellen und Warnblinkanlage einschalten. Mitfahrer aussteigen lassen und Warnwesten anziehen. Mobiltelefon, den Verbandskasten und das Warndreieck mitnehmen. Als nächstes muss die Unfallstelle gesichert werden. Dann erfolgt der Notruf. Jeder Unfall mit einem Fahrzeug, das nicht mehr fahrbereit ist, rechtfertigt einen Notruf. Dabei muss man nicht genau wissen, wie viele Unfallbeteiligte wie schwer verletzt sind. Ganz wichtig ist der Unfallort: Autobahnnummer, Fahrtrichtung, letzte Ausfahrt oder Abschnittsnummer.

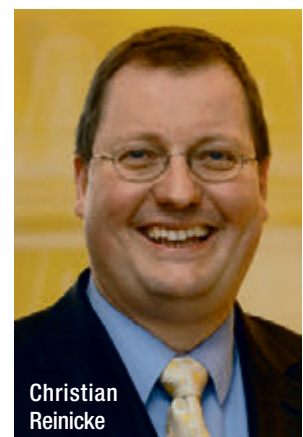
**Wie schaffe ich denn zu helfen, ohne mich selbst in Gefahr zu bringen?**

Solange man allein ist, ist die weitere Absicherung der Unfallstelle die wichtigste Aufgabe - bis professionelle Helfer eintreffen. Wichtig dabei: Niemals über die Fahrbahn laufen, solange die Unfallstelle nicht durch einen Warnposten abgesichert oder der Verkehr durch einen Stau zum Stehen gekommen ist. Auch alle Unfallbeteiligten sollten entweder im rechten Seitenraum oder auch im Mittelstreifen hinter den Schutzeinrichtungen in Sicherheit gebracht werden. Auch leicht oder unverletzt wirkende Unfallbeteiligte stehen oftmals unter Schock oder haben innere Verletzungen. Diese Personen sollten betreut und beobachtet werden, bis professionelle Helfer eintreffen. Ganz entscheidend ist Erste Hilfe. Dabei keine Angst vor Fehlern. Der schlimmste Fehler ist, nicht zu helfen.



ADAC Niedersachsen  
 Sachsen-Anhalt e. V.

Unsere Rechtsreihe soll in Folge fortgesetzt werden. Wenn Sie spezielle Fragen zum Verkehrs- oder Verbraucherschutz rund ums Auto haben, melden Sie sich doch bitte unter [info@teamschroedel.de](mailto:info@teamschroedel.de)



Christian Reinicke



## Komplizierte Technik einfach erklärt

# Downsizing – gewollter Trend zur Hektik

Foto: VW

Downsizing heißt frei übersetzt: mit jeder Entwicklungsstufe kleiner werden. Im Zusammenhang mit Auto- und Motorentechnik wird der Begriff gerne verwendet, wenn es darum geht, die derzeitige Ausrichtung zu immer kleineren Motoren zu benennen. Kleinere Hubräume und geringere Zylinderzahlen. Und das im besten Fall sogar bei gleichzeitig steigender Motorleistung. Aber warum? Und was ist aus den guten

alten Sechs- und Achtzylindern geworden?

Das Hauptargument für diese Vorgehensweise ist der Wunsch der Kunden (oder auch der Gesetzgeber) nach immer sparsameren Motoren. Es leuchtet ein, dass ein Motor weniger Kraftstoff benötigt, wenn man die Zylinderzahl von z.B. sechs auf vier verringert und die Brennräume zusätzlich auch noch kleiner macht. Wenn vor jedem Verbrennungstakt weni-

ger Kraftstoff-Luft-Gemisch in die verschiedenen Brennräume gefüllt werden muss, wird sich das in den Verbrauchszahlen niederschlagen. Tut es auch. Die Sache ist nur die, dass damit in gleichem Maße die Motorleistung schwindet.

Womit wir zu dem Problem kommen, dass solch geschwächte Maschinen heute niemals mit den immer weiter steigenden Fahrzeuggewichten klarkämen. Des Weiteren beachten die meisten Kunden ein Auto gar nicht, wenn es nicht mindesten wieder 30 PS mehr hat, als der Vorgänger. Die möglichen Lösungen lauten hier: den winzigen Motor per Turbo aufladen, also Kraftstoff-Luft-Gemisch mit Druck in die Brennräume blasen, oder ihn auf hohe Drehzahlen auslegen, um zumindest rechnerisch auf eine angemessene PS-Zahl zu kommen. Gerne auch beides.

Natürlich sind diese Aggregate kleine technische Meisterwerke. Sie stellen quasi die (derzeit) letzte Evolutionsstufe auf dem Weg zu immer mehr Effizienz dar. Aber zu welchem Preis? Kann denn ein solch hochgezüchtetes Triebwerk nicht vielleicht auch viel schneller kaputtgehen? Und was kostet dann die Reparatur? Fragen über Fragen... So ist es nicht verwunderlich, dass es nach wie vor zahlreiche Verfechter der langsamdrehenden Sechs- und Achtzylindermotoren ohne Turboaufladung gibt. Allesamt laufen sie weicher, sind in der Regel extrem

Dipl. Ing.  
Stephan Schroedel



langlebig und haben immer genügend Kraft im niedrigen Drehzahlbereich.

Wer weiß, vielleicht behauptet der eine oder andere auch, er fährt mit großem Motor sparsamer, als mit einem kleinen Turbo-Motörchen. Durchaus möglich, schließlich verleiten sie aufgrund ihrer hektischen Charakteristik zum späten Hochschalten. Aber normal gefahren sind sie nachweislich effizienter, da ist nichts dran zu rütteln. Und eben das ist es, was heutzutage zählt. Geringer Verbrauch, geringer Verbrauch und nebenbei noch ordentlich Leistung. Da sind die ruhigen, sanften, alten Dinosaurier-Antriebe einfach nicht mehr chic.

Der Trend zu kleinen, hektischen Verbrennungsmotoren ist folglich nicht mehr aufzuhalten, und was uns die Reparaturen Dank des Downsizings wirklich kosten, werden wir in den nächsten Jahren sehen...



Downsizing-Aggregat: 1.0 Liter TSI von VW mit 3 Zylindern

**AKTION 3+1.**  
BEIM KAUF VON DREI KOMPLETTRÄDERN  
BEKOMMEN SIE DAS VIERTE RAD DAZU.<sup>1</sup>

Inklusive kostenloser Reifen  
Garantie für 36 Monate.

### Volkswagen Zubehör Winter-Alu-Komplettäder

„Aspen“ (Abb.): Brillantsilber, Bridgestone Blizzak LM-001.  
6,0 J x 16, ET 48, LK 112/5, 205/55 R 16 91 H.

Für Golf V/VI/VII, Golf VI Cabriolet, Golf V/VI/VII Variant,  
Golf V/VI Plus, Golf V Cross, Golf Sportsvan, Jetta, Touran/  
Cross.

☐ = E; ☐ = B; ☐ = 2/72 dB.

**229,00 €<sup>2</sup>**

Inklusive Schneekettenfreigabe. <sup>1</sup> Angebot gilt für ausgewählte Fahrzeugmodelle und nur für das o. g. Winter-Alu-Komplett-Rad. <sup>2</sup> Preis pro Rad. Begrenztes Angebot.

Für weitere Reifen- und Räderangebote sprechen Sie uns bitte an.



**Wiegand Automobile GmbH**  
Ahnepaule 1  
31162 Bad Salzdetfurth  
Tel.: 05063/90 9-0  
[www.wiegand-automobile.de](http://www.wiegand-automobile.de)



## Hans-Joachim Kliem, Verkehrssicherheitsarbeit der Polizei des Landes Niedersachsen zum Thema:

### Verhinderung von schweren Verkehrsunfällen durch großangelegte Kontrollaktion der Polizeidirektion Göttingen auf der Autobahn A 7

Fotos: Polizei Hildesheim

Eine Kontrolle des gewerblichen Güter- und Personenverkehrs wurde von Spezialisten der Regionalen Kontrollgruppe der PD Göttingen am 10.09. von 9 bis 15.00 Uhr auf der Bundesautobahn 7, Nähe Nörten-Hardenberg (Parkplatz Leineholz in beide Richtungen), durchgeführt.

Intensive Unfallanalysen ergaben, dass die Verkehrssicherheit aller Nutzer der Bundesautobahnen durch Verstöße gegen Sozialvorschriften, Überladung von Fahrzeugen, mangelhafte Ladungssicherung und die häufige Nichtbeachtung technischer Vorgaben sowie der Gefahrgutvorschriften beeinträchtigt wird.

Auf diese Hauptunfallsachen wurde während der Kontrolle der Fokus gelegt, repressive Ahndungen durch Bußgeldverfahren erfolgten.

156 Fahrzeuge wurden von 78 Polizeibeamten aus den Bereichen Hildesheim, Göttingen, Braunschweig, Nordhessen und Thüringen mit Unterstützung durch Kon-

trollkräfte des Zolls, Gewerbeaufsichtsamtes, Landkreis Göttingen (Veterinäramt) und Bundesamt für Güterverkehr kontrolliert.

Zwei Lastkraftwagen mit Anhänger wurden auf Grund gravierender technischer Mängel beim TÜV/Dekra vorgeführt und anschließend stillgelegt, eine Untersagung der Weiterfahrt erfolgte in zehn weiteren Fällen.

In einem Reisebus wurde eine illegal in Deutschland eingereiste Person aufgegriffen und vorläufig festgenommen. Eine Zuführung nach Friedland zur Registrierung erfolgte.

Durch die permanente Auswertung und Analyse des Unfallgeschehens erfolgte die Feststellung, dass neben diesen bereits bekannten Unfallursachen auch die Ablenkung im Straßenverkehr zunehmend eine weitere Unfallursache darstellt.

Präventive Maßnahmen mit Schwerpunkt „Ablenkung im Straßenverkehr“ durch moderne Kommunikationsmit-

tel, auf die die „Trucker“ ausnahmslos angewiesen sind, sollen die Einsicht der Notwendigkeit dieser Schwerlastkontrollen bei den Fahrzeugführern erreichen und ein Umdenken im Umgang mit Handy, Smartphone und PC im Führerhaus bewirken.

Während der Kontrollaktion wurden die Fahrer mit Fotoaufnahmen von Lkw-Unfällen konfrontiert. Auch wenn

„Sprachschwierigkeiten“ eine direkte verbale Kommunikation erschweren, erzeugt der optische Eindruck der Bilder dieser schrecklichen Unfälle bei jedem Trucker, Sprinterfahrer, Busfahrer und Gefahrgut-Fahrer eine Wirkung.

Die Botschaft der Polizei ist eindeutig: Wir versuchen alles, um weitere Unfälle zu vermeiden!



Spezialisten der Regionalen Kontrollgruppe der Polizeidirektion Göttingen schauen sich die Lkw aus allen Perspektiven an

**BRÄUER** **MOTORRADSPORT KG**

Industriestraße 4  
31180 Emmerke/Hildesheim

Tel.: 0 51 21 / 4 73 77

Fax: 0 51 21 / 4 73 78

[www.braeuer-motorradспорт.de](http://www.braeuer-motorradспорт.de)



**KTM 690 DUKE**

Die KTM 690 DUKE: Der stärkste und kultivierteste Serien-Einzyylinder der Welt. Unübertroffenes Handling, Bosch 9M+ Zweikanal-ABS, Anti-hopping-Kupplung und viele weitere Highlights. Eine Legende – eine reinrassige KTM.



# car akustik®

Kompetenter Full-Service

iPhone 4  
neu ab 199,-€



iPhone 5  
neu ab 499,-€



iPhone 6S neu ab 699,-€



## Willkommen in Ihrem neuen APPLE Reparatur Center

Sie suchen eine schnelle und professionelle Reparatur Ihres Smartphones oder Tablet? Unsere neuen geschulten Techniker im Bereich APPLE und SAMSUNG ermöglichen Ihnen eine neue Service-Dimension. Ob APPLE mit iOS, SAMSUNG, SONY, LG, HTC mit Android-Software oder Windows-Phone, wir beheben jeden Defekt.

Bei uns erhalten Sie schnelle Reparaturen zum fairen Preis. Damit sparen Sie bares Geld. Um Ihnen auch im extremsten Schadensfall eine kostensparende Lösung anbieten zu können, profitieren Sie von unserem Komfortpaket über die Wertgarantie AG.

Ihrem Schutzpaket für mobile Endgeräte. Wir sind langjähriger Wertgarantie Partner!

Wir werden bei der Reparatur alles versuchen, bevor wir einen Austausch des gesamten Gerätes in Betracht ziehen. Unsere langjährige Erfahrung mit iPhones und anderen Smartphones ermöglicht eine Reparatur per Express und zeitgleich arbeiten wir transparent sowie flexibel mit Ihnen zusammen. Das Smartphone ist heute unerlässlich im Alltag, denn damit prüfen Sie Ihre e-Mails, schreiben Nachrichten an Freunde und lassen sich den Weg zum nächsten Ziel anzeigen. Die kleinen Helfer sind immer wieder nützlich, sodass wir sie nicht mehr missen wol-

len. Daher steht schnelle und nachhaltige Abwicklung an erster Stelle in unserem „Serviceversprechen“. Dazu gehört natürlich auch ein Leihgeräte Service.

### Nach dem Motto: You get

Ihre Zufriedenheit ist uns wichtig, denn nur dann nehmen Sie unseren Service auch künftig wieder gern in Anspruch. Informieren Sie sich auch über aktuelle Produkte aus dem Hause SAMSUNG, APPLE, HTC, NOKIA und Co. Besuchen Sie uns oder rufen Sie uns an. Sichern Sie sich Produktneuheiten über unseren BOOKING Service, somit bleiben Sie durch uns immer auf dem Laufenden.



TOMTOM  
ab 119,-



GARMIN  
ab 119,-

## Spezielle Anforderungen? Spezielle Lösungen.

Spezialhalterungen für komfortables und sicheres Fahren mit Navigation.



Jetzt 24 h online shoppen:  
[car-akustik-hamelnde.de](http://car-akustik-hamelnde.de)



Jetzt Fan werden:  
[facebook.com](http://facebook.com)



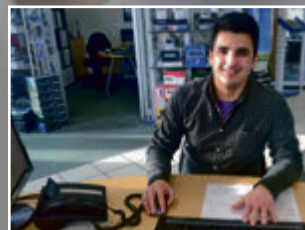
Jetzt Newsletter sichern:  
[hameln@car-akustik.de](mailto:hameln@car-akustik.de)



**Beratung.**



**Einbau.**



**Service.**



**Persönlich!**

car akustik GmbH | Herbert-Quandt Str. 1 | 31135 Hildesheim | 05121 58800 | [hildesheim@car-akustik.de](mailto:hildesheim@car-akustik.de) | [car-akustik-hildesheim.de](http://car-akustik-hildesheim.de)