

Das 1. Automagazin für die Region mit den Angeboten der Kfz-Innung

Hildesheim

72



Aug./Sept. 2019 - Tel. 051 21 - 518 521
www.teamschroedel.de
info@teamschroedel.de

mobilität

NEU



**Opel
Corsa**



Skoda Kamiq

**Mazda
CX-30**



Crosscamp

**kostenlos zum
Mitnehmen!**

Tolle Gewinne!!!

**3 Autopflegesets
von Liqui Moly**



Seite 3

**Vorschau:
HI-MOVE
14. SEPTEMBER**



**Rückblick: STREET-MAG-SHOW
und YOUNGTIMER TREFFEN OLDTIMER.**

**Termine: Die nächsten
Autoveranstaltungen**



ab Seite 22

**35 Jahre Porsche-Club
Hildesheim**



ab Seite 16

**Falsch getankt:
Was ist zu tun?**



ab Seite 27

**Technik erklärt:
Der Wirkungsgrad**



Seite 30

Reparatur – € 1100 oder € 11 ?

Da tropft das Öl, was sagt die Werkstatt ? Nicht alle denken für Ihre Kunden, viele schreiben lieber dicke Rechnungen.

Wie zum Beispiel, wenn Ihre Servolenkung undicht wird. Reparatur gibt es nicht, ein Tauschaggregat muss her, 800 - 1500 müssen hin. Muss das sein ?

Wir sagen: nein. LecWec kann in fast allen Fällen die leckere Öldichtung regenerieren – auf Dauer.

Polymer-Dichtungen verlieren mit der Zeit ihre Weichmacher, schrumpfen und werden spröde.

LecWec ersetzt sie, die Dichtung kommt auf ihre alte Größe zurück und wird wieder elastisch.

Was sagen die Werkstätten dazu ?

Wir haben festgestellt, dass es zwei Sorten Werkstätten gibt.

Bei der Ersten, der vor Angst um seine verlorenen Umsatz in erster Linie motiviert wird, werden Sie allerlei hören, um Sie von der Anwendung eines "Additivs" abzuhalten. Dass es im Handbuch verboten sei (was sein mag, wäre jedoch rechtlich bedeutungslos), oder, dass es

Es gibt dagegen immer mehr Werkstätten, die eher auf Kundenzufriedenheit setzen.

Werden Sie mit wenigen Handgriffen und angemessenen Kosten zufrieden gestellt, werden Sie nicht nur die Werkstatt... weiterhin vertrauen, sondern auch Ihrer Bekanntschaft davon erzählen.

LecWec ist keine "Notlösung"! Es gibt zwar Produkte, die kurzweilig Lecks beheben, in dem sie rasch und massiv die Dichtung anquellen, ohne dabei die Weichmacher zu ersetzen.

Das Innenleben der Dichtung (und der noch gesunden auch!) wird unwiederbringlich geschädigt. LecWec dagegen ist die Dauerlösung, die auch in der Industrie gern eingesetzt wird.

... und wenn es tropft,



für alle Ölsorten und alle Ölsysteme
www.qmi.de

zur Verstopfung der feinen Bohrungen führen könnte.

Wie dies passieren könnte, mit einem Produkt, das weder aufs Öl wirkt noch Feststoffe bildet, darauf werden Sie lange auf eine Erklärung warten müssen.

... reibungsärmer fährt man nicht !

Seit 25 Jahren unangefochten.

Die Spritpreise werden noch höher. Um mit Sicherheit die Fahrtkosten immer etwas niedriger zu halten, ist SX-6000 das unangefochtene zertifizierte effektivste Mittel, um die Reibverluste im Motor und Getriebe zu reduzieren. Weil es das einzige ist, welche PTFE mit hoher Dichte als Wirkstoff hat.

PTFE mit niedriger Dichte ist dank der Bratpfannen gut bekannt, und dort gehört es auch. Ander Mittel gibt es zwar auch, aber bei der Produktleistung kommt es immer auf den Reibungskoeffizienten an.

MoS2	0,20
Grafit	0,20
"Nano"	> 0,20
"Keramik"	> 0,20
PTFE mit niedriger Dichte	0,04
PTFE mit hoher Dichte	0,02

Bei weniger Verschleiss ist mit weniger Wartungskosten zu rechnen, und ein längeres Autoleben. Dazu kommt noch Ihr Beitrag zur Umwelt. Nicht nur weniger Sprit, unterwegs verbrennen mit SX-6000 behandelte Fahrzeuge ca. 50% weniger Öl.



... reibungsärmer fährt man nicht!

**Das Produkt mit
zertifizierter
Leistung - keine
unfundierte
Behauptungen
www.qmi.de**

Überzeugen Sie sich selbst. In www.qmi.de finden Sie die Test- sowie Erfahrungsberichte, die Gegenargumente und Kommentare dazu, was Trittbrettreiter tun, um ihre Leistungsschwächen zu vertuschen.

SX-6000 reduziert den Verschleiss um – **zertifiziert** – bis zu 88%. Produkte mit PTFE mit niedriger Dichte haben im gleichen Test bis zu 42% erreicht. Klar, weniger Verschleiss muss von weniger Reibung

kommen, so wird auch weniger Energie nötig, um die gleiche Leistung zu bringen. Sind Motor, Getriebe nun Differential behandelt, sind laut weiteren, wissenschaftlich soliden Tests 6-7% zu sparen.

Wir meinen, der gut informierte Kunde ist der beste Kunde. Gehen Sie kritisch mit (auch unsere) Information um. Verlangen Sie Fakten !

ONLINESHOP



chambers-shop.de

Die erste Adresse für die Kostenbewussten von heute: www.qmi.de

Unsere Produkte sind im Fachhandel erhältlich sowie über: www.chambers-shop.de

Richard Chambers GmbH • D-85551 Heimstetten • Fax: 089-904 45 41 • chambers@qmi.de



Fotos: Liqui Moly

Autopflegelinie von Liqui Moly So erstrahlt das Auto vor und nach der Urlaubsfahrt in neuem Glanz

Unter einer Urlaubsreise von mehreren hundert Kilometern können der Autolack und das Fahrzeuginnere mitunter stark leiden. Dafür, dass das Auto wieder glänzt, sorgt Liqui Moly. Bekannt für seine Motorenöle und Additive, hat das Ulmer Unternehmen auch eine komplette Autopflegelinie im Programm. Darunter sind Produkte für die schnelle Reinigung wie das Glanzsprühwachs, für die gründliche Reinigung wie

Polituren und Hartwachs und für das Auspolieren kleiner Lackkratzer wie die Schleif- und Polierpaste. Gute Dienste leistet auch der Insektenentferner, der auch hartnäckige Verschmutzungen an der Windschutzscheibe zuverlässig anlost. Von innen sorgt der Scheibenreinigerschaum für guten Durchblick: Staubflecken und Schleier durch Zigarettenrauch gehören der Vergangenheit an. Flecken auf den Polstern

verlieren mit dem Polsterschaumreiniger ihren Schrecken: aufsprühen, kurz einarbeiten und rausbürsten – und weg ist der Fleck. Kunststoffteile erweckt der Kunststofftiefenpfleger wieder zu neuem Glanz. Mit dem Autopflegeset von Liqui Moly kann sich das Auto im und nach dem Urlaub wahrlich sehen lassen.

Infos unter:
www.liqui-moly.de



GEMEINSAM MIT LIQUI MOLY VER- LOSEN WIR DREI AUTO-PFLE- GE-SETS IM WERT VON JE RUND 90 EURO!

Um eins davon zu gewinnen, senden Sie uns einfach das Stichwort „HILDESHEIMmobil + Liqui Moly“ unter Angabe Ihrer Adresse und Telefonnummer per Post an:
Team Schroedel
Piningstr. 2
31134 Hildesheim

oder per Mail an:
info@TeamSchroedel.de

Einsendeschluss ist der 19. September 2019.

Und keine Angst: Ihre Adressdaten werden nicht weitergegeben oder sonstwie verarbeitet, sie dienen nur zur Benachrichtigung im Gewinnfall.

MACH MAL 2. Die ŠKODA Service-Rabattaktion für ältere Modelle.

Je älter, umso günstiger. Wenn Ihr ŠKODA schon ein paar Kilometer hinter sich gebracht hat, können Sie jetzt doppelt sparen. Denn bei unserer Service-Rabattaktion „mal 2“ gilt:

**Fahrzeugalter in Jahren × 2 =
Teile-/Lohnrabatt in Prozent³**

Fragen Sie uns einfach bei Ihrem nächsten Besuch.
Wir beraten Sie gerne und machen Ihnen ein individuelles Angebot.



Dost Automobile GmbH

Porschestraße 1 · 31135 Hildesheim · Telefon: 05121 / 507-0
www.dost.de · info@dost.de

³Teilerabatt in Prozent. Bezogen auf unsere Preise für ausgewählte ŠKODA Original und Economy Teile. Rabattierung für Fahrzeuge ab Modelljahr 2015 und älter. Wir nennen Ihnen gern das Modelljahr Ihres ŠKODA. Die Rabattaktion „mal 2“ gilt bis 31.12.2019.





Porsche 911 Carrera: Einstiegsmodell

Zuwachs für den Elfer: Porsche erweitert mit dem 911 Carrera das Modellprogramm der achten Generation um das Einstiegsmodell. Nach dem bereits prä-

sentierten Carrera S geht auch der neue Sportwagen als Coupé und Cabriolet an den Start und leistet 385 PS (15 PS mehr als der Vorgänger) aus dem drei Liter groß-

en Sechszylinder-Boxermotor mit Biturbo-Aufladung.

Die Serienausstattung teilt er sich nahezu unverändert mit dem 911 Carrera S. Dazu zählen das hochwertige Interieur mit dem 10,9 Zoll großen Touch-Screen-Monitor, die umfassende Konnektivität sowie innovative Assistenzsysteme wie der Porsche Wet Mode für noch sichereres Fahrverhalten auf nassen Straßen. Der 911 Carrera differenziert sich durch kleiner dimensionierte Räder und Bremsen sowie die Einzelendrohrblenden der Abgasanlage.

ser von Turbinen und Kompressoren der neuen Turbolader. Die Kraftübertragung übernimmt das neue Achtgang-Doppelkupplungsgetriebe PDK. Damit beschleunigt das 911 Carrera Coupé in 4,2 Sekunden von null auf 100 km/h, die Höchstgeschwindigkeit beträgt 293 km/h. Mit dem optionalen Sport Chrono-Paket verkürzt sich der Sprint nochmals um 0,2 Sekunden. Der Verbrauch nach korreliertem NEFZ liegt beim Coupé bei gesamt 9,0 l/100 km, beim Cabriolet bei 9,2 l/100 km.

Im Vergleich zum Carrera S generiert der drei Liter große Sechszylinder-Boxermotor die Leistung im Wesentlichen über kleinere Raddurchmes-

Das 911 Carrera Coupé startet in Deutschland bei 104.655 Euro, das 911 Carrera Cabriolet bei 118.935 Euro.



FAHRZEUGHANDEL

SCHOOLMANN

BIKES & PARTS

Telefon 05121-28 14 196
ÖFFNUNGSZEITEN:
MO, DI, DO, FR 9-13 + 15-18 Uhr
MI geschlossen
SA 9-13 Uhr
www.fahrzeughandel-schoolmann.de
post@fahrzeughandel-schoolmann.de

Ab sofort finden Sie uns
An der Scharlake 33,
31135 Hildesheim

Winteröffnungszeiten beachten!

Aktuelle Infos auf unserer Homepage

WIR BIETEN:
Motorräder + Roller aller gängigen Marken
Peugeot-Roller (Neufahrzeuge)
Ersatzteilservice / Original + Zubehör
z. B. Batterien, Zündkerzen,
Öle, Ölfilter u.v.m.
Werkstatt + Service
Rahmenvermessung nach Köster

Außerdem stehen Überwinterungsplätze für Ihr Motorrad zur Verfügung!

Sommerschlussverkauf!!!
Sommerreifen, Alufelgen, Komplettträder jetzt so günstig wie noch nie!

Unser Service für Sie:
Räder umstecken ohne Termin..... **ab 20,- Euro**
Montage komplett, Stahlfelge..... **ab 40,- Euro**
Montage komplett, Alufelge **ab 50,- Euro**
Reifeneinlagerung **ab 30,- Euro**

Ständig über 500 Sätze Reifen und Felgen auf Lager - sofort zum Mitnehmen!

Reifenservice • Autoservice • Tuning & Styling

you

Tel. 0 51 21-20 80 648
Fax 0 51 21-20 80 649

Reifen- & Felgendiscount
An der Scharlake 34a • 31135 Hildesheim

DEULA Lernen und Erleben

Beschleunigte Grundqualifikation
mit Start am 19.08.2019 und 11.11.2019

Wir bieten Ihnen:
- Führerscheine aller Klassen
- intensive Ausbildung
- kurze Lehrgangsdauer
- persönliche Betreuung

DEULA Hildesheim GmbH
Gemeinnützige Gesellschaft für Aus- und Weiterbildung in den Bereichen Landwirtschaft, Umwelttechnik, Verkehr, Handwerk und Kommunaltechnik

Lerchenkamp 42-48
31137 Hildesheim
Telefon: 05121/7832-0
www.deula-hildesheim.de



Tag der offenen Tür am 21. September

Neuheiten bei Dürkop



Renault Clio



Kia XCeed

Hildesheim. Im September lockt wieder die IAA mit zahlreichen automobilen Neuheiten nach Frankfurt. Zeitgleich zeigt das Autohaus Dürkop mit seiner Markenvielfalt einige neue Modelle direkt vor Ort in Hildesheim, zum Tag der offenen Tür am 21. September.

Bei Kia können die Besucher dann einen Blick auf den neuen Crossover XCeed werfen. Der verbindet die praktischen Vorzüge eines SUVs mit dem sportlichen Auftreten und dem dynamischen Handling eines Schrägheckmodells. Neben aktuellen Assistenz- und Infotainmentsystemen steht eine breite Palette an effizienten, turboaufgeladenen Benzin- und Dieselmotoren bereit, die Anfang 2020 durch 48-Volt-Mildhybrid- und Plug-in-Hybridssysteme ergänzt wird.

Als Elektrovariante – neben diversen Benzin- und Dieselmotoren – gibt es am 21. September den neuen Opel Corsa zu bewundern. Die sechste Generation des Bestsellers überzeugt aber nicht nur mit agilen Motoren, sondern auch mit konsequentem Leichtbau, sportlichem Design, hochmodernen Assistenzsystemen, adaptivem IntelliLux LED Matrix-Licht und Sitzen mit Massagefunktion.

Komfortabel und sportlich präsentiert sich dann auch die dritte Neuheit: Der Renault Clio in seiner 5. Auflage. Trotz dynamischerer Erscheinung bietet er innen mehr Platz (u.a. 391 Liter Kofferraumvolumen) und kommt mit Highlights wie dem Autobahn- und Stauassistenten, dem Easy-Park-Assistenten, einem riesen Multimedia-Touchscreen und vier unterschiedlichen Benzinmotoren.

Mehr Infos zu den drei Neuheiten gibt es am 21. September bei Dürkop in Hildesheim.



Opel Corsa

IHR KOMPETENTER SERVICE- UND VERKAUFPARTNER FÜR DIE MARKEN:



HAMMER- PREISE

bei **DÜRKOP**
Dein Auto. Unser Herzschlag.



DÜRKOP
Dein Auto. Unser Herzschlag.

DÜRKOP GmbH, Filiale Hildesheim
Bavenstedter Str. 90, 31135 Hildesheim
Tel. 05121 20408-10, WWW.DUERKOP.DE



neu

Skoda Kamiq: „Eigener Charakter“

Im Herbst kommt Skodas jüngstes SUV in den Handel, der Kamiq. Das City-SUV rundet die Palette der Sports Utility Vehicles des tschechischen Herstellers nach unten ab. Und reiht sich hier auch vom Na-

men her perfekt ein: Genau wie seine größeren Brüder Karoq und Kodiaq beginnt der Kamiq mit einem K und endet mit einem Q. Kamiq beschreibt übrigens in der Sprache der Inuit etwas, womit man sich in jeder Situati-

on wohlfühlt und das seinen eigenen Charakter hat.

Der Kamiq soll die perfekte Mischung aus SUV-Vorzügen wie etwa erhöhte Bodenfreiheit und der Agilität eines Kompaktfahrzeugs bieten. Er ist 4241 Millime-

ter lang und bietet ein Kofferraumvolumen von 400 Litern, welches sich bei umgeklappten Rücksitzlehnen auf bis zu 1395 Liter erweitert. Optional ist auch die Rückenlehne des Beifahrersitzes umklappbar, so





lassen sich auch besonders lange Gegenständen von bis zu 2.447 Millimeter Länge problemlos transportieren.

Serienmäßig punktet der Kamiq unter anderem mit Spurhalteassistent sowie Frontradarassistent inklusive City-Notbremsfunktion und Personenerkennung. Ebenso Standard in der Ausstattungslinie Active ist der Fahrlichtassistent. Maßstäbe will der Kamiq auch in puncto Konnektivität und Infotainment setzen: So ist das online-fähige Skoda Connect inklusive Fahrzeugfernzugriff ebenso ab Werk an Bord wie das Infotainmentsystem Swing mit 6,5 Zoll großem Multi-Touchdisplay.

In der Ausstattungsstufe Ambition kommen dann noch Multifunktions-Lederlenkrad, Parksensoren, Bluetooth-Freisprecheinrichtung und auf Wunsch ein flexibel konfigurierbares 10,2 Zoll großes Virtual Cockpit dazu.

Die höchste Ausstattungslinie Style punktet mit 17-Zoll-Leichtmetallfelgen, Zwei-Zonen-Klimaanlage Climatronic inklusive klimatisiertem Handschuhfach, schlüssellosem Start-Stopp-System EASY START und dem Infotainmentsystem Bolero, das über ein 8-Zoll-Display und die Konnektivitätstechnologie SmartLink verfügt. SmartLink vereint die Schnittstellen für Android Auto, Apple CarPlay und MirrorLink.

Skoda bietet den Kamiq zum Marktstart mit zwei Turbobenzinern sowie einem Diesellaggregat an (Kraftstoffverbrauch kombiniert 5,1 – 4,2 l/100 km; CO₂-Emissionen kombiniert 116 – 112 g/km). Der Einstiegsbenziner mit 1,0 Liter Hubraum leistet 95 PS und ist grundsätzlich mit einem manuellen 5-Gang-Getriebe gekoppelt. Den 115

PS starken 1,0 TSI bekommen Kunden wahlweise mit 6-Gang-Schaltgetriebe oder 7-Gang-Direktschaltgetriebe (DSG) mit Doppelkupplungstechnologie. Voraussichtlich im September wird der 1,5 TSI ACT (150 PS)

das Angebot ergänzen. Auf Dieselseite steht der 1,6 TDI SCR im Angebot: Er leistet 115 PS und steht sowohl mit manuellem 6-Gang-Getriebe als auch 7-Gang-DSG zur Wahl.

Mit seinem City-SUV rich-

tet sich Skoda vor allem an junge Familien und Lifestyle-orientierte Autofahrer. Die Preise beginnen bei 17.950 Euro, Vorstellung ist z.B. am 21. September von 10 bis 14 Uhr im Autohaus Kühl in Hildesheim.



Unser City-SUV.

Der jüngste Zuwachs in unserer SUV-Familie begleitet Sie souverän durch den Großstadtdschungel. Mit großer Bodenfreiheit und erhöhter Sitzposition bietet Ihnen der Neue ŠKODA KAMIQ den charakteristischen SUV-Komfort verbunden mit der Agilität eines Kompaktfahrzeugs. Darüber hinaus überzeugt er mit praktischen Assistenzsystemen, moderner Konnektivität sowie sportlichem Design und bietet Ihnen ein hochwertiges und durchdachtes Raumkonzept bei einer kompakten Fahrzeuggröße. Ihr City-SUV, der in jeder Situation passt – der Neue ŠKODA KAMIQ. ŠKODA. Simply Clever.

Abbildung zeigt Sonderausstattung.

AUTOHAUS KÜHL GMBH & CO. KG

Münchwiese 5, 31137 Hildesheim

Tel.: 05121999340, Fax: 0512199934510

kontakt@skoda-zentrum-hildesheim.de, www.autohaus-kuehl.de



neu

Mazda CX-30: Markteinführung der neuesten Baureihe



Zwischen Mazda CX-3 und CX-5 passt noch ein CX-30 – ist sich Mazda sicher. Und präsentiert mit eben jenem CX-30 das zweite Modell seiner neuen Mazda-Generation, nach dem nagelneuen Mazda3.

Mit 4.395 mm Länge, 1.795 mm Breite, 1.530 mm Höhe und 2.655 mm Radstand betritt der Mazda CX-30 ein für die Marke neues Marktsegment. Dabei soll er mehr sein, als ein „Lückenbüsser“: Er soll die Anforderungen von Kun-

den erfüllen, die kompakte urbane Abmessungen mit Platz und Praktikabilität verbinden wollen. Oder, einfacher ausgedrückt: denen der CX-3 zu klein und der CX-5 zu groß ist.

Wie schon der Mazda3 erhielt auch der CX-30 das weiterentwickelte Kodo-Design, das jetzt noch reiner, minimalistischer und eleganter daher kommen soll. Im Innenraum verbindet sich der auf den Fahrer fokussierte Cockpitbereich mit einer klaren, ansprechenden Gestaltung. Neu

entwickelte Technologien, wie das Mazda Audiosystem und das Bose Surround-Sound-System, wurden in ein Umfeld aus hochwertigen Materialien und guter Verarbeitung integriert.

Das neue Kompakt-SUV verfügt über die Skyactiv-Verhicle Architecture der neuen Generation, die sich den Gleichgewichtssinn des Menschen zunutze macht. In Verbindung mit intelligenten Technologien wie einem weiterentwickelten i-Active All-

radsystem, das zusammen mit dem G-Vectoring Control (GVC) die Drehmomentverteilung zwischen Vorder- und Hinterrädern steuert, soll dies ein noch begeisternderes „Jinba Ittai“ Fahrerlebnis fördern.

Das Antriebsprogramm (Kraftstoffverbrauch kombiniert 6,0 – 4,4 l/100 km; CO₂-Emissionen kombiniert 136 – 105 g/km) beinhaltet den 122-PS-starken 2.0-Liter Skyactiv-G Benzinmotor mit Zylinderabschaltung und Mild





Hybrid System sowie den 1,8 Liter Diesel mit 116 PS. Außerdem erstmals im Mazda-Programm und ab sofort auch in anderen Baureihen verfügbar: der Skyactiv-X Benzinmotor (180 PS) mit revolutionärem SPCCI-Brennverfahren (Spark Plug Controlled Compression Ignition), der die Vorteile eines konventionellen Benzinmotors mit dem überlegenen Ansprechverhalten und der Effizienz eines Dieselmotors vereint.

Und die i-Activsense Sicherheitssysteme des Mazda CX-30 – darunter der neue Aufmerksamkeitsassistent – sollen zu einem sicheren und angenehmen Fahrerlebnis für alle Insassen beitragen.

Zu einem Einstiegspreis von 24.290 Euro bietet der neue Mazda CX-30 eine umfangreiche Serienausstattung zum Beispiel mit Voll-LED Scheinwerfern, Klimaanlage, Alufelgen, teildigitaler Instrumenteneinheit, Head-up-Display mit Projektion in die Windschutzscheibe, Mazda Connect mit 8,8-Zoll Bildschirm inklusive Navigationssystem, Verkehrszeichenerkennung, Apple CarPlay, Android Auto sowie ein DAB Radio.

Markteinführung des Mazda CX-30 ist am 27. und 28. September – im Autohaus Justus beispielsweise mit einer „Afterwork“-Veranstaltung am Freitagabend.

COMING SOON - DER NEUE MAZDA CX-30



Der neue Mazda CX-30 vereint Eleganz, Komfort und Fahrspaß. Entscheiden Sie sich bereits jetzt für den neuen Mazda CX-30 und sichern sich eine Ausstattungsoption gratis oder erleben Sie ihn live auf der Premiere am 27. und 28. September. Wir freuen uns auf Ihren Besuch.



AUSSTATTUNGSOPTION GRATIS

Maximaler Preisvorteil € 2.000¹⁾

Beim Kauf eines neuen Mazda CX-30 erhalten Sie die teuerste der gewählten Ausstattungsoptionen gratis.

1) Gültig beim Kauf eines neuen Mazda CX-30 bis zum 28.09.2019. Verfügbarkeit der Ausstattungsoption abhängig von der gewählten Ausstattungsvariante. Maximale Ersparnis beim Erwerb eines neuen Mazda CX-30 für die Ausstattungsoption Lederausstattung Pure-White gegenüber der UVP der Mazda Motors (Deutschland) GmbH. Nur bei Erstzulassung auf Privatkunden.

Autohaus JUSTUS GmbH
Hildesheimer Str. 23, 31137 Hildesheim
Tel. 05121/64488

www.ahjustus.de



neu

Crosscamp: Cleveres Camping-Konzept



Die Kunden von Auto Schuder entdecken seit einigen Wochen neben den bekannten PKW der Marken Toyota und Suzuki auch ei-

nen modernen Camper im Ausstellungsraum. Den Crosscamp – auf Basis des Toyota Proace Verso und entwickelt von der im Reisemobil-

bereich bekannten und renommierten Firma Hymer.

Aufstelldach, Schlafbank, Einbauschränke und Küchenzeile sind die Highlights, die aus dem Toyota-Van einen vollwertigen Camper machen. Alle vier Elemente sind serienmäßig – ebenso wie die beiden um 180 Grad drehbaren Vordersitze, mit denen sich im Crosscamp eine gemütliche Vierer-Sitzgruppe arrangieren lässt. Besonderer Clou ist die Küche: Sie lässt sich als kompletter Block durch die linke Schiebetür herausnehmen und als Outdoor-Küche verwenden. So kann nach Herzenslust unter freiem Himmel gekocht, gebraten und gespült werden. Die Multifunktions-Küche ist mit Frisch- und Abwassertank komplett ausgestattet. Der serienmäßige Tisch

kann im Outdoor-Betrieb am Küchenblock befestigt werden – und eignet sich perfekt als verlängerte Arbeitsplatte oder Stehtresen für den Sundowner. Auf Wunsch sind ein Kompressor-Kühlgefrierschrank im Möbelblock sowie eine Kühlgefrierbox zwischen Fahrer- und Beifahrersitz erhältlich. Für die Nacht bietet das Aufstelldach ein gemütliches Doppelbett im Format 120x200 Zentimeter, das dank Tellerfedern exquisiten Schlafkomfort bieten soll.

Vertrieben wird der 4,95 Meter lange und 1,99 Meter hohe (und damit Parkhaus-geeignete) kompakte Camper-Van unter anderem über die Toyota-Händler – in Hildesheim übernimmt das Auto Schuder.

**ab
EUR
42.999**

**CROSSCAMP –
DER TRENDSETTER
FÜRS #VANLIFE**

Kraftstoffverbrauch Crosscamp 1.5 | D 88 kW/120PS: innerorts 5,2 l/100 km, außerorts 4,6 l/100 km, kombinierter Testzyklus 4,8 l/100 km; CO2-Ausstoß: kombinierter Testzyklus 126 g/km (VO EG 715/2007).

AUTO SCHUDER
GmbH
Ihr Partner des Vertrauens

Auto Schuder GmbH
Steuerwalder Straße 161 • 31137 Hildesheim
Telefon: 05121 749960 • Telefax: 05121 7499659
E-Mail: info@auto-schuder.de • www.auto-schuder.de





Suzuki Vitara: Seit 30 Jahren Vorreiter

Bei seiner Markteinführung 1988 begründete der Vitara das Segment der kompakten SUV mit: Mit moderner Optik, kompakter Wendigkeit, hohem Komfort und höchster Geländetauglichkeit abseits befestigter Straßen überzeugte der Pionier auf Anhieb und fand viele Anhänger. Zum 30. Geburtstag wurde die inzwischen 4. Generation Ende letzten Jahres ordentlich aufgewertet.

Das Gesicht des überarbeiteten Vitara ziert nun ein Kühlergrill mit fünf Schlitzen und vertikalen Chromak-

zenten, am Heck finden sich Rückleuchten mit LED-Technik. Innen informiert ein 4,2 Zoll großer LCD-Farbbildschirm nicht nur über den ALLGRIP Allradmodus und die Bergabfahrhilfe, sondern zeigt auch Hinweise der erstmals verfügbaren Verkehrszeichenerkennung wie beispielsweise Geschwindigkeitsbegrenzungen an.

Und auch die Sicherheitssysteme sind auf der Höhe der Zeit: Dual-Sensor gestützte aktive Bremsunterstützung, Spurhaltewarnsystem, Müdigkeitserkennung

und Verkehrszeichenerkennung sind erstmals verfügbar. Premiere in einem Suzu-

ki Modell feierten außerdem ein Toter-Winkel-Warnsystem und ein Ausparkassistent.



AB 18.990,- EUR¹

- Einzigartiges SUV-Design
- 1.0-Liter-BOOSTERJET mit 82 kW (111 PS)²
1.4-Liter-BOOSTERJET mit 103 kW (140 PS)³
- Optional mit ALLGRIP SELECT Allradantrieb³
- Mit vielen Sicherheits- und Komfortsystemen

Kraftstoffverbrauch: kombinierter Testzyklus 6,3–5,3 l/100 km;
CO₂-Ausstoß: kombinierter Testzyklus 143–121 g/km (VO EG 715/2007)

Diese Werte wurden auf Basis des neuen Prüfverfahrens „WLTP“ ermittelt. Weitere Informationen unter: <https://auto.suzuki.de/service-info/wltp>

¹ Endpreis für einen Suzuki Vitara 1.0 BOOSTERJET Comfort (Kraftstoffverbrauch: innerorts 6,2 l/100 km, außerorts 4,8 l/100 km, kombiniert 5,3 l/100 km, CO₂-Ausstoß: kombinierter Testzyklus 121 g/km (VO EG 715/2007)). ² Gilt für Ausstattungslinien Club und Comfort. ³ Gilt nur für Ausstattungslinien Comfort und Comfort+.

AUTO SCHUDER
GmbH
Ihr Partner der Vertrauens

Auto Schuder GmbH
Steuerwalder Straße 161 • 31137 Hildesheim
Telefon: 05121 749960 • Telefax: 05121 7499659
E-Mail: info@auto-schuder.de • www.auto-schuder.de



Hi-Move am 14. September in der Hildesheimer Innenstadt

„Wer nicht mit der Zeit geht, geht mit der Zeit“

Fotos: EV/Hersteller/Schroedel

Bereits zum 7. Mal veranstaltet die Event-Werft in diesem Jahr die Messe & Informationsveranstaltung für umweltbewusste Energie und Mobilität – besser bekannt unter dem Namen „Hi-Move“.

„Nach wie vor ist Umweltschutz, umweltbewusste Energie und Mobilität und insbesondere Elektromobilität kein Thema bei dem wir direkt überall mit wehenden Fahnen empfangen werden. Grund genug für uns, das Thema auch dieses Jahr wieder auf dem Hi-Move in den Focus zu stellen, um auf die Bedeutsamkeit von Umweltschutz aufmerksam zu machen und ein Umdenken anzuregen“, so der Veranstalter. Und die Event-Werft stellt



Am 14. September bietet der Hi-Move in der Hildesheimer Innenstadt die Möglichkeit, sich ausgiebig über nachhaltige Energiegewinnung und umweltfreundliche Mobilität zu informieren.




**WIR SIND DABEI!
AM 14. SEPTEMBER
BEI DER HI-MOVE.**

BMW i3.
BORN ELECTRIC.
BEI DER **BLOCK AM RING GRUPPE**

JUNKERSSTRASSE 2, HILDESHEIM • TELEFON 05121 76000

dafür wieder so einiges auf die Beine: In zentraler Innenstadtlage, direkt in der Fußgängerzone, haben die Aussteller die Möglichkeit, sich einem breiten Publikum zu präsentieren. Außerdem stehen sämtliche Event Flächen

der Arneken Galerie zur Verfügung, hier werden E-Bikes und E-Scooter ausgestellt. E-Mobilität auf 1,2,3 oder 4 Rädern – gezeigt wird, was die Steckdose hergibt. Der Hi-Move bietet einen Überblick über die aktuellen



BLOCK AM RING

Das Autohaus Block am Ring bringt den BMW i3 mit zum Hi-Move. Mit einer Reichweite von bis zu 260 Kilometern im Alltagsbetrieb, Beschleunigungswerten von um die 7 Sekunden auf 100 km/h und einer umfangreichen Ausstattung zeigt der i3, dass auch in einem E-Mobil die BMW-typische Freude am Fahren erlebbar ist. Dass der dabei gerade mal 14,6 – 14,0 kWh Strom auf 100 km verbraucht, macht ihn auch noch sehr umweltfreundlich.



Auf dem Hi-Move zeigen diverse Anbieter, vom Dienstleister bis zum Autohaus, ihr Know-How zum Thema umweltbewusste Mobilität.



EVI ENERGIEVERSORGUNG HILDESHEIM

Wir sind Ihr kompetenter und fairer Partner rund um E-Mobilität aus Hildesheim und der Region: Besuchen Sie uns auf der Hi-Move – wir freuen uns auf Sie! Von links: René Hußnätter (Leitung Bereich Kundenservice und Vertrieb), Michael Bosse-Arbogast (der kaufmännische Geschäftsführer der EVI) und Michael Henne (Leitung Vertrieb) von der EVI Energieversorgung Hildesheim.

Möglichkeiten und neuesten Entwicklungen in der klimaschutzorientierten Energiewirtschaft und Mobilität, wobei der Schwerpunkt stets auf der nachhaltigen Elektromobilität und den davon tangierten Bereichen liegt. Nicht bloß informieren, son-

dern Elektromobilität selbst erleben können, das ist das Ziel des Hi-Move. Vor Ort kann direkt mit den Fahrzeughändlern in Kontakt getreten oder verschiedenste Modelle bei einer Probefahrt direkt selbst miterlebt werden.

Ein Bühnenprogramm rundet den Hi-Move ab. Vorträge und Interviews bieten z.B. einen Überblick über die Unterschiede von rein elektrischen und hybriden Antrieben, oder beantworten rechtliche und andere Fragen für den Alltagsgebrauch elektrisch an-

getriebener Fahrzeuge. Der Hi-Move läuft am Samstag, 14. September von 10 bis 18 Uhr in der Hildesheimer Innenstadt.

Infos unter:
facebook.com/hi-move

Unterwegs oder zu Hause: Wir laden Sie auf!



Günstiger für EVI-Kunden:
0,36 Ct/kWh*
statt 0,39 Ct/kWh

+



Wir fördern EVI-Kunden mit **500 €***

=



* Mehr dazu erfahren Sie unter www.evi-hildesheim.de

E-mobil mit der EVI: Ganz einfach!
Unsere Angebote für Ihre individuelle E-Mobilität!

www.evi-hildesheim.de/emobil





Unterschiedlich E-Mobile, aber auch Hybrid- oder Brennstoffzellen-Modelle stehen zur Probefahrt bereit.

Hi-Move 2019:
Wir sind
dabei!



Durchstarten Richtung Zukunft: Autohaus Moritz – Ihr Partner für E-Mobilität

Die Zukunft ohne lokalen CO₂-Ausstoß beginnt jetzt! Unsere Hyundai-Elektrofahrzeuge machen das emissionsfreie, umweltschonende Fahren zur alltäglichen Realität. Wir stellen Ihnen alle Antriebsvarianten für eine Probefahrt zur Verfügung: Hybrid-, Plug-in-Hybrid, Elektro und der moderne Brennstoffzellenantrieb.



Hyundai IONIQ
als Hybrid-, Plug-in-Hybrid
und Elektroversion



Hyundai KONA Elektro

Hyundai NEXO
Mit modernem
Brennstoffzellenantrieb



Autohaus Moritz GmbH
Bernd-Rosemeyer-Str. 2 + 3
30880 Laatzen · Tel. 05102 / 93880
www.autohaus-moritz.de



Kraftstoffverbrauch Hyundai IONIQ Hybrid Trend 1.6 GDI: 104 kW (141 PS) innerorts: 3,8 l/100 km; außerorts: 4,5 l/100 km; kombiniert: 4,2 l/100 km; CO₂-Emission kombiniert: 97 g/km; Effizienzklasse: A+. Stromverbrauch für den Hyundai KONA Elektro Trend 100 kW (136 PS) 1-stufiges-Reduktionsgetriebe: kombiniert: 15,0 kWh/100 km; CO₂-Emission kombiniert: 0 g/km; CO₂-Effizienzklasse: A+. Kraftstoffverbrauch (Wasserstoff) für den Hyundai NEXO 120 kW (163 PS) 1-stufiges-Reduktionsgetriebe: innerorts: 0,77 kg H₂/100 km; außerorts: 0,89 kg H₂/100 km; kombiniert: 0,84 kg H₂/100 km. CO₂-Emission kombiniert: 0 g/km; CO₂-Effizienzklasse: A+.



AUTOHAUS MORITZ

Es geht doch: Mit dem Nexo bringt Hyundai ein Brennstoffzellen-Auto auf den Markt, das nicht nur absolut emissionsfrei unterwegs ist, sondern dabei auch noch gut aussieht! Der im beliebten SUV-Segment positionierte Nexo erreicht Reichweiten von 750 Kilometern am Stück und erzeugt dabei lediglich Wasserdampf. Die Brennstoffzelle des Nexo gewinnt durch die Reaktion von Wasserstoff mit Sauerstoff den für den Elektrovortrieb benötigten Strom. Mehr Infos dazu gibt es auf dem Hi-Move vom Autohaus Moritz aus Laatzen, das außerdem den Hyundai Kona Elektro zeigt und den Hyundai IONIQ, den es mit Hybrid-, Plug-in-Hybrid- und Elektro-Antrieb gibt.

Gesellenprüfungen im Hildesheimer Kraftfahrzeuggewerbe 10 neue Kfz-Mechatroniker

Foto: Kfz-Innung Hildesheim

Mit Erfolg legten am Samstag den 15. Juni 10 Kfz-Mechatroniker vor dem Gesellenprüfungsausschuss der Innung des Kraftfahrzeug Gewerbes Hildesheim ihre Gesellenprüfung ab:



Die neuen Kraftfahrzeug-Mechatroniker, zusammen mit dem Vorsitzenden der Prüfungskommission, Andreas Busche (links) und Reinhard Ernst (rechts), Mitglied der Prüfungskommission.

Fachbereich PKW-Technik:

Tobias Böhmer und Ozair Mommand (Autohaus Hentschel GmbH), Jafar Hakimi (Jendrossek Autoteile GmbH), David Matzack (A.T.U. Autoteile Unger GmbH & Co. KG), Jonas Meier (Autohaus Machel GmbH), Florian Rath (Fa. Uwe Drücker), Ömercan Saydam (Handwerkskammer Hildesheim-Süd-niedersachsen)

Fachbereich System und Hochvolttechnik:

Moritz Bolte und Patrick Galowy (Block am Ring GmbH & Co.KG), Peter-Sebastian Butz (Jendrossek Autoteile GmbH).

Herr Moritz Bolte zeigte bei dieser Prüfung sehr gute Leistungen.

Andreas Busche, der Vorsitzende der Gesellenprüfungskommission, überreichte die Abschlusszeugnisse sowie die Gesellenbriefe und sprach zur bestandenen Prüfung auch die Glückwünsche der Kraftfahrzeuginnung Hildesheim aus.

Weiterhin machte Andreas Busche in seiner Ansprache auch deutlich, dass gerade in der heutigen, sehr schnelllebigen Zeit, Weiterbildung im KFZ-Bereich ein sehr wichtiger Faktor ist.

Die Handwerkskammer Hildesheim-Süd-niedersachsen ist dabei der richtige Ansprechpartner und hilft bei offenen Fragen zum Thema Weiterbildung gern weiter.

sparkasse-hgp.de

Entscheiden ist einfach.

Weil die Sparkasse verantwortungsvoll mit einem Kredit helfen kann.

Sparkassen-Autokredit.

4,99 %* eff. p. a.
 Sparkassen-Autokredit

* Beispiel: 4,99 % effektiver Jahreszins bei 10.000 Euro Nettodarlehensbetrag mit gebundenem Sollzinssatz von 4,88 % jährlich, Laufzeit 78 Monate, 150 Euro monatliche Rate, Gesamtbetrag 11.689,63 Euro. Bonitätsabhängig. Voraussetzung: Einreichung Zulassungsbescheinigung Teil II innerhalb 4 Wochen nach Auszahlung. Ihren Vertrag schließen Sie mit S-Kreditpartner GmbH (Prinzregentenstraße 25, 10715 Berlin), einem spezialisierten Verbundpartner der Sparkassen-Finanzgruppe. Stand: 29.05.2018.

Wenn's um Geld geht



Sparkasse
Hildesheim Goslar Peine



Porsche Club Hildesheim feiert Jubiläum 35 Jahre im Zeichen des Sportwagens

Fotos: Porsche Club Hildesheim/Schroedel



36 Porsche für ein „35“: Der Porsche Club Hildesheim feiert sein Jubiläum mit einer besonderen Fotoaktion.

Hildesheim (tms). Noch werden die Fahrzeuge hin und her rangiert, der passende Platz zentimetergenau angefahren. An einem heißen Sonntag Ende Juni haben sich die Mitglieder des Porsche Club Hildesheim mit ihren Fahrzeugen auf dem Hildesheimer Schützenplatz getroffen,

um eine tolle Idee umzusetzen: Anlässlich des 35-jährigen Bestehens ihres Clubs, wollen sie eine „35“ nachstellen – mit den Autos. „Den Standplan haben wir vorher auf dem Computer ausgetüfelt“, erklärt Hans-Georg König, im Clubvorstand zuständig für den Bereich „Touristik“.

Im Sommer 1984 wurde der Porsche Club Hildesheim e.V. von elf Porsche-Freunden gegründet. Und drei der Gründer sind noch heute Mitglieder: Georg Kämpf, Werner Rasch und Gerhard Stahl.

2002 wurde der Porsche Club Hildesheim dann von der Porsche AG zum „Of-

fiziell anerkannten Porsche Club“ ernannt, kann so seinen Mitgliedern Vergünstigungen bei Veranstaltungen sowie für Waren und Material ermöglichen.

In der Clubhistorie gab es zahlreiche Motorsport-Veranstaltungen, wie Slalomläufe, Langstrecken- und Gleich-



Es wird rangiert und gelotst, bis alle Autos an ihren – am Computer ausgetüftelten – Platz stehen.



Schöne Rücken: Boxster, 911 und 914 stehen exemplarisch für die Vielfalt der Fahrzeuge im Porsche Club Hildesheim.



Seltener Spyder: von diesem Modell wurden weltweit nur 2446 Fahrzeuge verkauft, 280 davon in Deutschland.



Autogramm vom Besten: Walter Röhl hat sich auf dem Spoiler eines GT3 verewigt.



Der Älteste: Porsche 356 SC.

mäßigkeitsrennen, an denen einige Mitglieder teilnahmen. Und seit 2010 richtet der Porsche Club Hildesheim e.V. im Rahmen der Technorama Hildesheim eine eigene Gleichmäßigkeitsprüfung (GLP) auf dem Flugplatzgelände in Hildesheim aus.

„Einmal im Jahr bieten wir außerdem eine mehrtägige selbst organisierte Ausfahrt an“, berichtet der dafür zuständige Hans-Georg König. Auf dem Plan standen so reiz-

volle Ziele wie die bekannten Alpenpässe (Stilfser Joch, Mendelpass) oder Husum und die Ostsee. Neben regelmäßigen Clubabenden finden auch immer wieder Tagestouren statt, wie in den Harz oder das Weserbergland.

„Wir sind keine Raser“, betont Club-Präsident Dirk Mielke, „Uns geht es darum, den Sound der Autos zu genießen und mit Gleichgesinnten ein paar schöne Stunden zu verbringen!“ Und Hans-Georg

König ergänzt: „Wir bewegen die Autos artgerecht im Rahmen der StVO.“

Im Moment werden die Autos allerdings eher im Schritttempo bewegt: da wird der 928 vor das 911 Cabrio gelotst, ein seltener 718 Spyder parkt neben der „bunten Kuh“ (einem 944 S2) und das G-Modell vom 911 steht einträchtig mit der jüngsten Version des 911 nebeneinander. Auf einigen klebt in der Frontscheibe der zum Anlass pas-

sende Spruch „35 Jahre im Zeichen des Sportwagens“.

„Wir haben Autos aus allen Baureihen und aus den unterschiedlichsten Baujahren bei uns im Club“, erzählt König. Insgesamt sind es derzeit 60 Mitglieder – und 36 Autos von ihnen formen die „35“.

Das letzte Auto steht, die Drohne steigt auf, das Bild ist im Kasten! Und das gelungene Ergebnis sieht man auf der gegenüberliegenden Seite.



Hans-Georg König und Dirk Mielke vom Vorstand des Porsche Club Hildesheim.



Die „bunte Kuh“ von Dirk Mielke, ein Porsche 944 S2 aus dem Jahr 1989, der mit seinen 211 PS bei der Technorama auch stärkeren Autos gerne mal davonfährt.

Qualität ist unser Anspruch ...



MePoRes
F. Ulbricht GmbH
..... Young & Oldtimer unsere Leidenschaft

Unsere Leistungen:

- Wartung
- TÜV / AU
- Instandsetzung
- Reifenmontage
- Achsvermessung
- Karosseriearbeiten

Unsere Öffnungszeiten:
Mo – Fr von 8⁰⁰ – 18⁰⁰ Uhr

Wartung und Reparaturen von Fahrzeugen, insbesondere Fahrzeuge mit dem Stern und Sportwagen aus Zuffenhausen



Restaurierung von Young- und Oldtimern

MePoRes
F. Ulbricht GmbH
Marggrafstraße 6
31137 Hildesheim

Tel. 0 51 21 / 999 20 69
oder 999 20 59
info@mepores.de - www.mepores.de



Rückblick auf „Youngtimer Treffen Oldtimer“

Andreas Kassebeer bleibt entspannt – auch wenn am Himmel dunkle Wolken aufziehen, sieht er keinen Grund, mit seinem seltenen Jensen GT nach Hause zu fahren. Und Kumpel Norbert Ender – Besitzer eines voluminösen Chevrolet Caprice

Classic – pflichtet ihm bei: „Die Autos sind ja nicht aus Zucker, die werden bei Regen schon nicht zerfließen“. Der „motormobile Langenhagen e.V.“ hatte am 1. August-Wochenende zum beliebten „Youngtimer Treffen Oldtimer“ auf den Parkplatz

von Famila in Langenhagen geladen – und zahlreiche Old- und Youngtimerfahrer aus der Region folgten dem Ruf. Gegen Mittag lichteten sich allerdings die Reihen schon wieder – die Angst vor Regen zog zahlreiche Teilnehmer wieder gen Heimat. „Deswegen hat

es leider auch nicht mit einem neuen Besucherrekord wie im letzten Jahr geklappt“, resümiert Chris Kuhr vom Orga-Team, „Insgesamt waren 250 Fahrzeuge da, knapp 100 weniger als im letzten Jahr.“ Schön wars trotzdem. **Hier einige Bilder:**



„Ready for Racing“.



Hinreißender Hingucker: Opel Blitz Transporter mit wertvoller Fracht.



Offen, trotz grauer Wolken: Mercedes SL „Pagode“.



Blieben trotz aufziehender Regenwolken entspannt: Norbert Ender mit seinem Chevrolet Caprice Classic von 1976 und Andreas Kassebeer mit seinem seltenen Jensen GT aus dem gleichen Baujahr.



Heißer Honda CRX.



Zweimal Alfa Romeo Bertone GT, einmal als 1750 und einmal als 1300.



Relax: Ami-Fans und ihre Autos.



Old- und Youngtimer, statt moderner Kombis und SUV: Ein Supermarkt-Parkplatz voller schicker Schätzchen.

Oldtimertreffen der Siegfried-Grösche-Stiftung in Alfeld

Dann kam der Platzregen

Fotos: Schroedel

Alfeld (tms). Wer zu spät kommt... In diesem Fall hat den Autor nicht das Leben bestraft, sondern ein heftiger Platzregen. In Hildesheim am frühen Nachmittag mit offenem Dach zum 10. Oldtimertreffen der Siegfried-Grösche-Stiftung gestartet, pladderten pünkt-

lich mit dem Alfelder Ortschaftschild die ersten Regentropfen ins Cockpit. Bei Ankunft auf dem Alfelder Marktplatz (inzwischen mit Dach überm Kopf) ergoß sich dann strömender Regen über die noch anwesenden Oldtimer, von denen die meisten im Nu die Flucht nach Hau-

se unternahmen. Da stand er nun, der Reporter – der Regen wurde mehr und die Oldtimer weniger. Also schnell raus aus dem Auto, ein paar Bilder von den letzten Unentwegten schießen und dann nass bis auf die Haut die Heimfahrt antreten. Das Resultat der Akti-

on sehen Sie hier.

Und Beteiligte, die bereits am Vormittag da waren, haben später erzählt, dass es bis zum Einsetzen des Regens eigentlich wie immer ein sehr schönes Treffen war, mit rund 190 Fahrzeugen. Tja, wer zu spät kommt...



Nein, hier will ich nicht aussteigen...



Jetzt aber weg hier: Ein NSU TT macht sich auf den Weg.



Zweimal R80.



Farbklecks im ganzen Grau: orangefarbener Porsche 356.



Wir kümmern uns liebevoll um Ihren „Alten“



**Restaurationen • Reparaturen • Wartung • Pflege • TÜV-Service
Gutachten • Unfallschäden**

Beethovenstr. 2 • Hemmingen OT Arnum • Telefon (0 51 01) 9 90 38 60 • www.kermer-klassik.de



Street Mag Show Hannover „Tiefes Blubbern“

Hannover (tms). „Tief blubbernd, sanft und ruhig“: Der Besitzer des 67er Cadillac Sedan DeVille, der auf der Präsentationsbühne steht, beschreibt gerade das unachahmliche Fahrgefühl mit seinem Mild-Custom-Ami mit fettem 472er V8 unter der langen Haube. Und

diese Liebe zum V8 eint die Besucher der Street Mag Show auf dem Hannoverschen Schützenplatz. Auch in diesem Jahr war das Gelände wieder gut gefüllt mit US-Cars unterschiedlichster Baujahre, von original belassenen „Dinosauriern“ über Muscle Cars und Hot Rods

bis hin zu Custom Cars und Lowridern. Und auch die Harley Davidson Fans kamen bei der vom Street Magazin aus Hannover organisierten Veranstaltung wieder voll auf ihre Kosten. Außerdem gab es ein attraktives Rahmenprogramm mit besagten Auto-Präsentationen auf der Büh-

ne, Sexy-Carwash, Rock ,n' Roll Live-Musik, American Food, Zubehör-, Accessoire- und Sammlerständen. Und über allem lag das tiefe Blubbern der großvolumigen V8.

Hier einige Impressionen:



Sehen und gesehen werden beim beliebten Cruisen über'n Platz.



Chevi Pickup mit passendem Bike.



Viele, viele bunte Amis – vom Oldtimer bis zum aktuellen Modell.



Der Besitzer dieses 67er Cadillac Sedan DeVille zeigt seinen Wagen auf der Präsentationsbühne und liebt dessen tief blubbernden Klang.



Eigenwillige, fließende Formen: Dodge Polara.



Immer beliebt: die „hüpfenden“ Low-Rider.



Auch die Harley-Fans kamen wieder auf ihre Kosten.



„Evil Diesel“: Extrem tiefer Transporter mit extrem tiefem Hot-Rod.



Das älteste Auto auf dem Platz.



Rostbeseitigung

- Kovermi Rostkonverter 1 Ltr. 29.50 €
- Owatrol Öl Roststopper 1 Ltr. 25.00 €
- Deox GEL Entroster 1 kg 19.50 €
- Fertan, Oxyblock, Brunox, Pelox RE

Rostschutz-Grundierungen

Brantho Korrrux 3in1/Nitrofest, Corroless

Hohlraumversiegelung

Mike Sander, Fluid-Film, Dinitrol, Elaskon

Neuheit: KSD Kaltfett New

Unterbodenschutz & Chassislacke

Klassisch schwarz, grau oder bunt und transparente Schutzwachse



Spezial- & Autolacke

Hitzefeste Lacke für Bremsen und Auspuff, benzinfeste Lacke zur Tankversiegelung, sowie Grundierungen & Lacke zur professionellen Autolackierung.

Sandstrahlpistolen

- Verschiedene Modelle ab 37.50 €
- Strahlgut zur Entrostung (0.666kg) 25kg 16.50 €

Hohlraumpistolen & Hohlraumsonden

- Preiswerte Saugbecherpistolen zum Aufschrauben ab 32.00 €
- Sehr leistungsfähige Druckbecherpistolen mit Sonden ab 99.50 €



Blechwerkzeuge

- Blechscheren ab 13.50 €
- Diverse Hämmer & Fäuste ab 19.50 €
- Gripzangen & Blechfixierung ab 4.00 €

Blechbearbeitung

- Präzise Abkantbank 46cm 119.50 €
- Kleine Stauch-Streck-Maschine 189.50 €
- Karosseriebleche verzinkt ab 8.00 €

Handwerkzeuge

Knarren, Nüsse, Ringgabelschlüssel, Werkzeugkoffer Einzelwerkzeuge elektrisches Multitool zum Scheifen, Trennen, Schäben 89.50 €



Praktische Hilfen

- Bördelgerät für Bremsleitungen 54.00 €
- Karosseriezinns-Set ab 27.50 €
- Karosseriedichtmassen ab 9.00 €
- Dämmfilze ab 15.00 €

Schleifscheiben & Fräser

- Schleif-, Trenn-, Vlies- und Schruppscheiben von Rhodius ab 2.00 €
- Profi-Einhandstabschleifer 99.50 €
- Robuste Hartmetallfräser ab 13.50 €



Lackpflege ROTWEISS

Polierpaste zur gründlichen Basispolitur Schleif- & Polierpaste f. hartnäckige Fälle Sprühwachs zur Langzeitkonservierung

Mathé Classic Öl-Zusätze

Korrosionsschutz für Standzeiten, hohe Schmierleistung und Verschleißschutz im Betrieb für Motoren und Getriebe. Mathé Classic Benzinzusatz & Bleiersatz

Motor- & Getriebeöle, Kraftstoffadditive

Wir führen Millersolls - speziell abgestimmt auf die Anforderungen von Old- & Youngtimern. Große Auswahl unterschiedlichster Öle.

Fachhandel für Rostschutz und Fahrzeugrestauration



Kostenloser Katalog mit vielen erprobten Tipps & Tricks

Bestellung: +49 (0) 9101/6845 Beratung: +49 (0) 9101/6801
Information & Onlineshop: www.korrosionsschutz-depot.de

Korrosionsschutz-Depot, Dirk Schucht, Friedrich-Ebert-Str. 12, 90579 Langenzenn

Korrosionsschutz

Pinsel & Pistolen

Werkzeuge

Restauration

Wartung



Fotos: Privat/Chris Kuhn/Schroedel

Vom 4. August bis 31. Oktober: Ausstellung Faszination Modellbau im HSM

Die große Welt als Miniatur, dies hat schon Generationen fasziniert. Der im Hannoverischen Straßenbahnmuseum (HSM) in Sehnde-Wehmingen ansässige Verein zur Förderung der Mobilitätserlebniswelt „Mobile Welten e. V.“ widmet sich diesem Thema. Bis zum 31. Oktober haben die Besucher Gelegenheit, sich mit der Schau „Mobilität zu Lande, zu Wasser und in der Luft“ näher zu beschäftigen.

Mit dabei auch der Mini-Truck-Club Hannover, der auf 25 m² ein kleines Spedi-

tionsareal eingerichtet hat. Dort werden Lkw, Gabelstapler, Bagger und Radlader im Maßstab 1:18 zum Einsatz gebracht.

Aus der vereinseigenen Sammlung nebst Leihgaben zeigen die Mobilien Welten Schiffe und deren Konstruktion anhand von Zeichnungen und seltenen Modellen. Die Hanomag IG präsentiert Exponate einer großen Holzmodell-sammlung und Wilfried Krebs, einer der Spezialisten im Verein, zeigt in mehreren Vitrinen landwirtschaftliche Geräte wie



Traktoren, Baumaschinen, Personen- und Lastwagen. Neben einem kleinen LGB-Rundkurs hat das IFA-Museum Nordhausen einen 5-Zoll Dampfzug bereitgestellt.

„Rund 250 Exponate sind in der Ausstellung zu sehen“, erklärt Harald Back, der seit 40 Jahren begeisterter Modellbauanhänger ist. Dazu zählt mit dem batteriegetriebenen „Computacar“ aus den 1970er Jahren eine besondere Rarität:

Das Modell im Maßstab 1:24 kann durch Zuschneiden eines Pappstreifens quasi vorprogrammiert werden.

Der Besuch der Modellbau-Ausstellung ist im Rahmen des Aufenthalts im Straßenbahnmuseum sonn- und feiertags von 11 bis 17 Uhr gegen Spende möglich, näher Informationen auch unter www.mobilewelten.eu Horst-Dieter Görg

Am 17. August: Janinas-Wedemark-Rallye 2019

Die Motoren werden warm gefahren, das Adrenalin steigt und die Kiesgruppen rund um Brelingen und Bennemühlen sind das Ziel der 17. Janinas-Wedemark-Rallye 2019.

Nach der hohen Ausfallquote im vergangenen Jahr, ist die Rallye in diesem Jahr umgestaltet worden.

Gestartet wird mit dem ersten Fahrzeug um 13.01 Uhr

an der Jugendhalle Mellendorf, welche auch gleichzeitig das Rallyezentrum für die Veranstaltung darstellt.

Die Teilnehmer fahren dann zur ersten Wertungsprüfung (WP) nach Brelingen. Start ist an der Kreisstraße 104 zwischen Brelingen und Bennemühlen. Die WP führt durch die Kieskuhlen und endet nach 9,5 km in Brelingen. Ein Zuschauerpunkt ist am Start sowie in Mellendorf neben Gärtnerei Borgas eingerichtet. Die legendäre Wasserdurchfahrt befindet sich an diesem Zuschauerpunkt.

Anschließend wird der

Rundkurs bei Wennebostel gefahren. Ein Zuschauerpunkt ist an der Kreuzung „Zur Wietze“ und „In Wennebostel“ eingerichtet. Start in Wennebostel ist gegen 13.50 Uhr. Zwischen den beiden Prüfungen gibt es in Mellendorf an der Jugendhalle ein Regrouping von ca. 1 Stunde. Die Fahrzeuge können hier im Service angeschaut werden. Das erste Fahrzeug wird im Ziel gegen 16.30 Uhr an der Jugendhalle Mellendorf erwartet.

Infos unter:
www.wedemark-rallye.de



Am 17. August: Oldtimer-Rallye „4. Isernhagen Classic“

Am 17. August veranstaltet der Motorsport-Club der Polizei Hannover e.V. seine 4. Isernhagen Classic, die mit 75 Teilnehmern voll ausgebucht ist. Ab 8 Uhr treffen sich die Fahrer mit ihren Autos am Isernhagenhof, Hauptstr. 68, 30916 Isernhagen und bereiten sich auf den Start vor.

Pünktlich um 10 Uhr wird der Polizeipräsident Volker Kluwe das 1. Fahrzeug von der Rampe starten. Dann geht es im 1 ½ Minuten-Takt auf Tour. Die Strecke von ca. 150 km wird

nach einem Road-Book gefahren. Unterwegs lösen die Teilnehmer spezielle Aufgaben und werden dann ab ca. 14 Uhr wieder im Isernhagenhof zu bestaunen sein.

Besucher haben dann genügend Zeit, sich bei Kaffee und Kuchen, Bratwurst und Getränken die 75 seltenen Fahrzeuge anzusehen, darunter Packards, diverse Vorkriegs-Bentleys und viele weitere wertvolle Pretiosen.

„Die Marshmallows“ werden von 15.00 bis 18.00 Uhr mit ih-

rer Dixieland-Musik gute Laune verbreiten und die Teilnehmer sowie alle Besucher werden vom Kulturkaffee Rautenkranz bestens bewirtet.

Das Porsche Zentrum Hannover wird 4 bis 6 Autos auf dem Isernhagenhof ausstellen und zu den Fahrzeugen informieren.

Der Erlös der Veranstaltung, die in Kooperation mit der Bürgerstiftung Isernhagen durchgeführt wird, unterstützt unter dem Motto: „Aktiv leben – mobil sein“ in diesem Jahr drei Pro-

jekte: Jugendferienfahrten für Kinder, Fahrdienst für mobilitätseingeschränkte Menschen und Seniorenerholungsfahrt.

Infos unter:
www.msc-polizei-hannover.de



Am 14. und 15. September: Technorama Hildesheim Oldtimerfreunde mit Benzin im Blut

Fotos: Schroedel

Am 14. und 15. September 2019 treffen sich auf der Technorama Hildesheim rund 300 Oldtimerteilemarkt-Aussteller, rund 250 Rennfahrer und 15.000 Besucher aus ganz Europa. Zwischen alten Teilen, alter Technik und Zubehör finden Schrauber, Sammler und Bastler so ziemlich alles von A bis Z für verschiedene Marken und Typen. Einige restaurierte Old- und Youngtimer – Zwei- und Vierräder – stehen zum Verkauf.

Die Oldtimerszene im Norden ist u. a. auch durch attraktive Clubstände vertreten. Sie bieten den interessierten Besuchern eine sympathische Anlaufstelle für Fragen rund um die historischen Schätze und sind beliebte Treffpunkte unter Gleichgesinnten. Dieses Jahr präsentieren sich die Mercedes-Freunde mit ca. 10 unterschiedlichen Vereinigungen in einer „Mercedes Halle“. Passend dazu bieten verschiedene MBSpezialisten ihre Teile an und können fachkundige Tipps geben.

Das Oldtimertreffen in Hildesheim findet direkt auf dem Flugplatz Lerchenkamp statt und steht für Gespräche mit Oldtimerfreunden, tolle Klas-

siker und entspanntes Technorama-Flair. Fahrzeuge bis Baujahr 80 erhalten einen kostenlosen Stellplatz solange Platz auf dem Gelände verfügbar ist. Der jeweilige Fahrer hat freien Eintritt!

Am Samstag um 15:30 Uhr wird die Volkswagen-VMA-Rallye mit allen FIVAOberklassen zum Zieleinlauf ihrer Rallye auf der Technorama erwartet.

Bei den beliebten Oldtimer-Vergleichsläufen starten rund 250 Rennfahrer in 11 Wertungsklassen. Darunter sind einige Motorradklassen, eine Gespannklasse, jeweils eine Klasse für Formel- und Vorkriegsfahrzeuge und einige Automobilklassen, unter denen auch eine Porsche- und Ferrari-Klasse startet. Wieder mit dabei ist die Gruppe um den Audi Imsa GTO, ein Audi Treser und der legendäre DeLorean, bekannt aus dem Kinohit „Zurück in die Zukunft“, als eins der Highlights auf dem 2,7 km langen Rundkurs.

Der Besucherparkplatz befindet sich direkt auf dem Flugplatz. Die Tageskarte kostet 12 Euro. Weitere Informationen unter www.technorama.de sowie auf Facebook und Instagram.



Die Technorama lockt immer wieder hunderte von Oldtimern auf das Gelände am Hildesheimer Flughafen.



Bei den beliebten Oldtimer-Vergleichsläufen starten rund 250 Rennfahrer in 11 Wertungsklassen – und garantieren jede Menge Rennaction.

DER OLDTIMERMARKT IN EUROPA

Technorama® Hildesheim

14.+15. September 2019

26. OLDTIMER-TEILEMARKT & VERGLEICHSLÄUFE

<ul style="list-style-type: none"> ▪ Großes Oldtimertreffen ▪ Über 300 internationale Aussteller ▪ Vergleichsläufe ▪ Über 200 Rennfahrer ▪ Ca. 15.000 Besucher 	<p>Öffnungszeiten: Sa. 9 – 18 Uhr, So. 9 – 16 Uhr Flugplatz: Lerchenkamp 31137 Hildesheim +49(0)731 18968-0 info@technorama.de www.technorama.de</p>
---	---



CITROEN

Auto Schrader GmbH

Benzstr. 2, 31135 Hildesheim
Tel: 05121 - 53314, Fax: 05121 - 55276



FIAT

Autohaus Hermann Faber

Hauptstr. 39, 31171 Nordstemmen
Tel: 05069 - 436, Fax: 05069 - 476



KIA

Autohaus Steinbrecher GmbH & Co. KG

Lindenweg 10, 31180 Giesen
Tel: 05121 - 93790, Fax: 05121 - 937920



MAZDA

Autohaus Justus GmbH

Hildesheimer Str. 23, 31137 Hildesheim
Tel: 05121 - 64488, Fax: 05121 - 66527



MERCEDES

Daimler AG, Vertreten durch MB Vertrieb PKW GmbH Niederlassung Hildesheim

Mastbergstraße 5, 31137 Hildesheim
Tel: 05121 - 2906-22 & 24, Fax: 05121 - 290642

Werner Dreyer Kraftfahrzeuge GmbH

Limmerburg 3, 31061 Alfeld
Tel: 05181 - 80110, Fax: 05181 - 801177



MITSUBISHI

Auto Schrader GmbH

Benzstr. 2, 31135 Hildesheim
Tel: 05121 - 53314, Fax: 05121 - 55276



NISSAN

Auto Schrader GmbH

Benzstr. 2, 31135 Hildesheim
Tel: 05121 - 53314, Fax: 05121 - 55276



OPEL

Autohaus Wolfgang Schmidt

Hauptstr. 22 a, 31191 Algermissen-Lühnde
Tel: 05126 - 8273, Fax: 05126 - 2018



RENAULT

Autohaus Machel GmbH

Mahlerter Str. 24, 31171 Nordstemmen
Tel: 05069 - 2396, Fax: 05069 - 2111



SKODA

Skoda Zentrum Hildesheim

Autohaus Kühl, Münchwiese 5, 31137 Hildesheim
Tel: 05121 - 999340, Fax: 05121 - 99934510



SMART

Daimler AG, Vertreten durch MB Vertrieb PKW GmbH Autorisierter smart Verkauf und Service

Mastbergstraße 5, 31137 Hildesheim
Tel: 05121 - 2906-22 & 24, Fax: 05121 - 290642



SSANGYONG

Autohaus Justus GmbH

Hildesheimer Str. 23, 31137 Hildesheim
Tel: 05121 - 64488, Fax: 05121 - 66527



SUBARU

Autohaus Steinbrecher GmbH & Co. KG

Lindenweg 10, 31180 Giesen
Tel: 05121 - 93790, Fax: 05121 - 937920



SUZUKI

Auto Schuder GmbH

Steuerwalder Str. 161, 31137 Hildesheim
Tel: 05121 - 749960, Fax: 05121 - 7499659



TOYOTA

Auto Schuder GmbH

Steuerwalder Str. 161, 31137 Hildesheim
Tel: 05121 – 749960, Fax: 05121 – 7499659



VOLKSWAGEN

Volkswagen Zentrum Hildesheim

Autohaus Kühl, Münchewiese 5, 31137 Hildesheim
Tel: 05121 – 9993450, Fax: 05121 – 99934510



VOLVO

August Hager & Sohn GmbH

Göttinger Straße 39, 31029 Banteln
Telefon: 05182 - 97740, Fax: 05182 - 977422

MEHRMARKENWERKSTÄTTEN

Autohaus Beckmann

Hildesheimer Str. 11a, 31171 Nordst.-Mahlerten
Tel: 05069 - 7366, Fax: 05069 - 7344

Autoklinik Bockenem GmbH

Alte Posthofstr. 14 A, 31167 Bockenem
Tel: 05067 – 917388, Fax: 05067 – 917390

Autoland W. Brüggemann

Gustav-Schwartz-Straße 2, 31137 Hildesheim
Tel: 05121 – 2819732

AutoMobil Meisterwerkstatt

Heinder Str. 3, 31162 Groß Dungen
Tel: 05064 – 95180

Breuer & Graupner GbR

Zingel 18–19, 31134 Hildesheim
Tel: 05121 – 35051, Fax: 05121 – 35063

Kfz- und Fahrradservice Giesemann

Aseler Str. 23, 31177 Harsum OT Borsum
Tel: 05127 – 6228, Fax: 05127 – 4683

Jendrossek Autoteile + Service

Bavenstedter Straße 64, Hildesheim
Tel: 05121 – 28129 0

Autoservice Manke

Maschstr. 7, 31171 Nordstemmen
Tel: 05069 – 520, Fax: 05069 – 530

Autohaus Müller

Brunker Stieg 1, 31061 Alfeld
Tel: 05181 – 5573, Fax: 05181 – 5531

Schnurre & Glässer GmbH

Braunschweiger Str. 64, 31134 Hildesheim
Tel: 05121 – 34330

Autofit Ralf Siewert

Heerstr. 13, 31191 Algermissen
Tel: 05126 – 2367, Fax: 05126 – 2636

Hans Stania

Hauptstraße 9, 31036 Eime
Telefon: 05182 – 7886, Fax: 05182 – 960299

Tetau Carservice

Daimlerring 53, 31135 Hildesheim
Tel: 05121 – 55850, Fax: 05121 – 55859

AST Autoservice Thiem

Münchewiese 8, 31137 Hildesheim
Tel: 05121 – 2827530, Mobil: 0160 – 3384716

Jörg Voges Kfz-Meisterbetrieb

Zuckerfabrik 3, 31162 Bad Salzdetfurth OT Östrum
Tel.: 05060 - 608526

CAMPING

Autohaus Machel GmbH, Adria Händler

Mahlerter Str. 24, 31171 Nordstemmen
Tel: 05069 – 2396, Fax: 05069 – 2111

Wenn auch Sie als Kfz-Betrieb der Innung Hildesheim sich in dieser Rubrik präsentieren möchten, melden Sie sich einfach bei uns unter der Rufnummer:

05121 – 518521

oder senden Sie eine Mail an:

info@teamschroedel.de





Auto abschleppen: So wird es gemacht!

Keiner rechnet damit, doch es kann passieren. Der fahrbare Untersatz mag nicht mehr.

Er streikt, hat eine Panne. Wer jetzt nicht in einem Verkehrsclub oder bei einem professionellen Abschleppdienst Hilfe suchen will, kann sein Auto auch selbst mit einem Kollegen ab-

schleppen. Hierbei gilt es einige Punkte zu beachten.

Wann, wo und wer darf abschleppen?

Ein Auto darf nur dann abgeschleppt werden, wenn es vor Ort nicht repariert werden kann. Ein leerer Tank ist also kein Grund

zum Abschleppen. Zweiräder dürfen nicht abgeschleppt werden, sondern rollen auf dem Anhänger in die Werkstatt.

Stellt das Pannenfahrzeug eine Behinderung für den Straßenverkehr dar oder steht es auf der Autobahn, muss als erstes die Gefahrenstelle gesichert werden.

Apropos Autobahn: Bleibt ein Auto dort liegen, muss beim Abschleppen die Autobahn bei der nächsten Ausfahrt verlassen werden.

Außer in solchen Fällen ist es verboten, beim Abschleppen mit Abschleppseil oder -stange die Autobahn zu benutzen. Wer diese Regeln nicht befolgt, riskiert ein Bußgeld!

Eine besondere Fahrerlaubnis braucht man zum Abschleppen nicht. Der Fahrer des abzuschleppenden Fahrzeugs benötigt den Führerschein für sein Fahrzeug.

Der Fahrer des Pannenfahrzeugs benötigt laut Straßenverkehrsordnung beim Abschleppen sogar keinen Führerschein. Es gilt lediglich ein Mindestalter von 15 Jahren.

Es empfiehlt sich aber, einen erfahrenen Fahrer ans

Lenkrad des defekten Autos zu setzen, da der Abstand zwischen der „Zugmaschine“ und dem Pannewagen sehr kurz ist und die Reaktionszeiten sehr gering sind.

Abschleppseil oder Abschleppstange?

Ob Abschleppseil oder -stange, für beide gilt, dass die Länge höchstens 5 Meter betragen darf und sie in der Mitte mit einem roten Fähnchen gekennzeichnet sein müssen.

Zum Befestigen an den Fahrzeugen die Abschlepphaken an beiden Autos fest eindrehen. Neuere Automodelle haben Abschleppösen, die in die Karosserie eingeschraubt werden und nicht angeschweißt sind.

Wo sich diese genau befinden, lässt sich im Bordbuch nachlesen. Ist keine Vorrichtung vorhanden, muss das Auto auf den Abschleppwagen.

Abschleppseil oder -stange dürfen nicht diagonal verlaufen, da sonst das abgeschleppte Fahrzeug in den Gegenverkehr geraten kann.

Eine starre Abschleppstange hat den Vorteil, dass sie für einen konstanten Ab-

Autohaus Hermann Faber
www.Autohaus-Faber.de



Fiat - Service für PKW + Transporter
Autovermietung

Hauptstraße 39 · 31171 Nordstemmen
Tel. 05069 436 · Fax 05069 476
info@autohaus-faber.de

Rep. an PKW aller Typen
dienstags + donnerstags TÜV
AU Abnahme
Comp. Achsvermessung
Klimaanlagen Service
Unfallwagen Rep.

Tanken für die Hälfte / AUTOGAS UMBAU

Reifenfachbetrieb + Autoservice
ANDREAS BÖKER
Ihr Reifenpartner in Hildesheim

- ✓ Achsvermessung
- ✓ Inspektion nach Herstellerangaben
- ✓ Klimageservice
- ✓ Reifenservice vom Profi
- ✓ Fahrwerktechnik und vieles mehr...
- ✓ TÜV Abnahme im Haus

Reifenfachbetrieb + Autoservice Andreas Böker
Dinklarstraße 3 · 31137 Hildesheim
Telefon 05121 / 51 33 59 · www.reifen-boeker.de



Unterm Strich? Ab zu uns!

AST
Autoservice Thiem
KFZ-Meisterbetrieb

Wir bieten auch Service für alle smart-Modelle

Beratung Kundenfreundlichkeit schnelle Abwicklung

Abschleppdienst: 24-Stunden-Service · Pannenhilfe · Bergungsarbeiten

AUTOMEISTER
Reifen, Felgen, Glas-Service etc.
Für Ihre Sicherheit gehen wir ins Detail!

Münchwiese 8 | 31137 Hildesheim
Telefon (0 51 21) 28 27 53 0 | Mobil 0160 338 47 16
www.autoservicethiem.de



Beim Abschleppen defekter Fahrzeuge sind einige Regeln zu beachten. Foto: ProMotor



stand zwischen den Fahrzeugen sorgt und verhindert, dass der Pannwagen auffahren kann.

Ohne Warnblinker kein Abschleppen

Bei beiden Fahrzeugen muss die Warnblinkanlage eingeschaltet sein. Sollte die Elektronik beim Pannfahrzeug komplett ausfallen, darf das Fahrzeug so nicht abgeschleppt werden.

Beim defekten Auto muss der Schlüssel im Zündschloss auf Stufe 1 stecken, damit das Lenkradschloss nicht einrastet. Bei Fahrzeugen mit Startknopf muss der Knopf meistens ohne Treten der Bremse kurze Zeit gedrückt werden.

Nun die Handbremse lö-

sen und auskuppeln. Während des Abschleppens bedenken, dass beim Pannfahrzeug wegen des ausgeschalteten Motors die Lenk- und Bremshilfe nicht funktioniert.

Automatik macht oft Probleme

Beim Abschleppen eines Automatikfahrzeugs in der Bedienungsanleitung nachschauen, was beim Abschleppen zu berücksichtigen ist. Meist ist hier der Abschleppwagen angesagt.

Das gilt insbesondere für E-Fahrzeuge, da beim Abschleppen im Regelfall über die Antriebsachse ständig Energie erzeugt wird, welche die Akkus überhitzen und schädigen kann.

beckmann Autohaus Beckmann
-autos.de

- Jahreswagen
- Gebrauchtwagen
- Lackierungen und Karosseriearbeiten
- Abschleppdienst Tag & Nacht

Service von A wie Anhängerkupplung bis
Z wie Zylinderkopfdichtung für alle Fabrikate

Hildesheimer Straße 11
31171 Nordstemmen-Mahlerten
Telefon (0 50 69) 73 66 • Telefax (0 50 69) 73 44
info@beckmann-autos.de • www.beckmann-autos.de

AUTO DIENST
DIE MARKEN-
WERKSTATT

Täglich von 08.00 – 18.00 Uhr
Samstag von 09.00 – 13.00 Uhr

- ✓ Kfz – Teilefachmarkt
- ✓ Kfz – Meisterwerkstatt für alle Fabrikate
- ✓ TÜV NORD Servicestation

KLIMAOZON-BEHANDLUNG 25,- €

AZ
Autobedarf
Inhaber
Jürgen Hermannsdörfer
Käthe-Paulus-Straße 10
31157 Sarstedt

05066 – 7777

MAGNETI MARELLI **checkstar**

Was passiert mit dem falschen Kraftstoff?

Falsch getankt: Bis zu 10.000 Euro Schaden

Benzin statt Diesel: Falsches Betanken kann teuer werden – insbesondere dann, wenn Diesel-Aggregate mit Sechs- oder Acht-Zylinder-Motoren betroffen sind. Dann kann der Schaden bis zu 10.000 Euro betragen.

Benzin statt Diesel getankt:

Problematisch, weil Benzin keinerlei Schmierwirkung besitzt. Deshalb wird die teure Hochdruckpumpe schon wenige Sekunden nach dem Anlassen zerstört.

Damit nicht genug: Es bilden sich feine Metallspäne, die sich sofort in der gesamten Einspritzanlage verteilen.

Im Extremfall müssen dann Pumpe, alle Einspritzdüsen, Leitungen und der Tank erneuert werden. Bei Sechs- oder Achtzylinder-Motoren führt das in die genannten Preisregionen.

Wer den Tankfehler rechtzeitig erkennt, sollte umsichtig handeln: Erst gar nicht die Zündung einschalten, sonst pumpt die elektrische Vorförderpumpe bereits das Benzin Richtung Motor.

Und natürlich auf gar keinen Fall starten! Auch nicht, um das Auto nur mal eben von der Zapfsäule wegzufahren. Stattdessen abschleppen und das Benzin in der Werkstatt abpumpen lassen.

AdBlue in den Kraftstofftank gefüllt:

Hat ähnliche Folgen wie bei Benzin statt Diesel. Denn AdBlue ist eine wässrige Harnstofflösung und hoch korrosiv.

AdBlue ist schwerer als Diesel oder Benzin, vermischt sich nicht und legt sich unten in den Tank, von wo es zuerst an-

gesaugt wird und in die Einspritztechnik gelangt.

Dort bildet sich sofort Rost, der Pumpe und Düsen zerstört. Versehentliches Tanken von AdBlue kommt häufiger vor, seit dieses Additiv für die Abgasreinigung auch an Zapfsäulen erhältlich ist.

Glanzzeiten

H I L D E S H E I M

- ✦ Komplettaufbereitung
- ✦ Nano-Versiegelung
- ✦ Lackaufbereitung
- ✦ Ozonbehandlung
- ✦ Polsterreinigung
- ✦ Smart Repair
- ✦ Motorwäsche
- ✦ Handwäsche

Telefon: 05121 - 28 08 155
Jetzt 2x in Hildesheim
Daimlerring 12 und Herbert-Quandt-Str. 1 · 31135 Hildesheim
info@glanzzeiten-hildesheim.de



Zudem befindet sich der Stutzen für den AdBlue-Tank oft genau neben dem Deckel für den Kraftstoff. Auch hier gilt: nicht starten, sondern abschleppen und den Tank aussaugen lassen.

Diesel statt Benzin getankt:

Bei höherem Dieselanteil statt Benzin im Tank läuft der Motor nicht mehr richtig oder bleibt ganz stehen. Die gute Nachricht: Normalerweise geht dabei nichts kaputt.

Daher genügt es meistens, wenn die Werkstatt den Tankinhalt abpumpt, die Einspritzanlage vom Diesel befreit und einen neuen Kraftstofffilter einsetzt.

Außerdem sollte sie mittels Endoskop prüfen, ob unverbrannter Kraftstoff bis zum Katalysator oder bei neueren Modellen bis zum Partikelfilter vorgedrungen ist. Diese müssen dann gereinigt werden.

E10 statt Super oder Super Plus getankt:

In der Regel nicht dramatisch. Die Zahl der Fahrzeuge, die auf keinen Fall E10 vertragen, ist sehr klein.

Und selbst diese erleiden meist nicht sofort einen Schaden, wenn sich das E10 im Tank mit dem Rest des anderen Benzins vermischt.

Abhilfe ist meistens nicht erforderlich, außer der Motor ist nicht für E10 freigegeben, und der Tank war vor dem Auffüllen nahezu trocken.

Dann sollte die Zündung nicht eingeschaltet werden und die Werkstatt den Tank vollständig entleeren.

BREUER & GRAUPNER *...macht mein* **AUTOFIT**

Ausgezeichnete Kundenzufriedenheit:  ausgewählt vom Autofahrer

Unsere Öffnungszeiten:
Montag bis Freitag
6.30 bis 19.30 Uhr

Zingel 18-19 • Hildesheim • ☎ 3 50 51
info@breuerundgraupner.de • www.breuerundgraupner.de

Unser PERSÖNLICHER Service für Sie:

- Annahme aller Fahrzeugmarken und Baujahre sowie Oldtimer
- Alle Ersatzteile in Erstausrüster-Qualität
- Festpreis-Garantie
- Wartung und Instandsetzung
- Klimaanlage-Service
- HU durch DEKRA / AU durch uns
- Pannenhilfe innerhalb des Hildesheimer Stadtgebietes
- Smart-Repair
- Saisonale Angebote



Wer falsch getankt hat, sollte den Motor erst gar nicht starten, sondern das Fahrzeug gleich in die Werkstatt schleppen lassen. Foto: ProMotor

VERTRAGSPARTNER **GTÜ**



HAUPTUNTERSUCHUNG (HU) - PLAKETTE FÄLLIG?
SCHNELL EINEN TERMIN VEREINBAREN!

ONLINE BUCHUNGSTOOL UNTER WWW.GTUE-HI.DE

GTÜ-PRÜFZENTRUM | MASTBERGSTRASSE 12 | 31137 HILDESHEIM
POWERED BY BITTELLO & SCHRADER GbR

So wird's schön frisch im Auto

Cool, cooler, Klimaanlage

Der Sommer ist da, die Hitze auch.

Kein Grund, im Auto zu schmoren, unkonzentriert, müde oder aggressiv durch den Straßenverkehr zu jagen. Klimaanlagen sorgen in fast allen Fahrzeugen für ein kühles, trockenes und sauberes Lüftchen.

Das garantiert Fahrkomfort und Sicherheit – weiß jeder. Auch, dass der coole Helfer regelmäßig gewartet werden sollte.

Doch wie man die Air Condition richtig bedient, ist in einigen Köpfen immer noch nicht angekommen. „Viele wählen die Temperatur zu



niedrig oder richten die Lüftungsdüsen direkt auf den Körper. Erkältung und Muskelverspannungen sind da programmiert“, warnt Ulrich Köster vom Zentralverband Deutsches Kraftfahrzeuggewerbe.

So bewahren Autofahrer bei hochsommerlichen Temperaturen im Fahrzeug einen kühlen Kopf:

Türen weit öffnen, nicht gleich einsteigen. Wer sofort starten muss, fährt die ersten Meter bei geöffneten Fenstern. So entweicht die Stauhitze, die schnell mal 60 Grad Celsius erreichen kann.

Nach dem Start bei geschlossenen Fenstern die Air Condition mit vollem Gebläse einschalten. Das Gebläse nach wenigen Minuten runter regeln.

Gestartet wird im Umluftbetrieb. So kühlt der Innenraum schneller ab, der Pollenfilter bleibt länger rein. Dann die Umluftklappe schließen, um Frischluft reinzulassen.

Die Temperatur liegt idealerweise fünf bis sechs Grad Celsius unter der Außentemperatur. Ist die Differenz zu hoch, riskieren die Fahrer später beim Aussteigen Kreislaufprobleme.

Die Lüftungsdüsen immer ganz öffnen und nie direkt auf den Körper richten. Sonst verspannen die Muskeln, die Augen trocknen aus, die Erkältung folgt auf dem Fuße.

Auf langen Strecken bei der Rast auf dem Parkplatz und im Stop-and-go-Modus ab und zu kurz durchlüften.

Fünf Minuten vor Fahrtende die Klimaanlage ausschalten. Der Verdampfer trocknet besser, Pilzen und Bakterien fehlt der Nährboden. Die Insassen gewöhnen sich zudem gleich an die schweißtreibende Außentemperatur.

Nach der Fahrt ist vor der Fahrt: Am Abend wenn mög-

lich im Schatten parken und eine Alufolie auf die Windschutzscheibe legen – so startet es sich am Morgen im kühlen Innenraum gleich entspannter.

Auch wer nur Kurzstrecken fährt, sollte die Klimaanlage ein- bis zweimal im Monat arbeiten lassen. Das Öl im Kältemittel schmiert Ventile und Dichtungen. Außerdem entzieht die Klimaanlage dem Innenraum Feuchtigkeit, die Scheiben beschlagen weniger.


Tipps für zwischendurch: Spezielle Desinfektionssprays vertreiben üble, modrige Gerüche. Einfach in die Lüftungsdüsen sprühen, fertig. Müffelt es heftig, müssen die Werkstattprofis die Anlage schnellstmöglich warten und desinfizieren.

Scania bei Stania
kommen Sie lieber gleich zu uns



Reparatur aller Marken
Fahrzeug-Diagnose
Motoren- und Getriebe-Instandsetzung
Haupt- und AU-Untersuchung
Reifen- und Stoßdämpfer-Service

Hans Stania – Hauptstraße 9 – 31036 Eime
Telefon: 05182 / 7886 – Fax: 05182 / 960299
Internet: www.scaniabeistania.de



TETAU
CARSERVICE
KFZ-Meisterbetrieb

Günstig & kompetent

- Reparaturen aller Fabrikate
- Reifenservice
- HU / AU Abnahme
- Sondereintragungen
- Hol- und Bringdienst

Daimlerring 53
31135 Hildesheim

Telefon (0 51 21) 5 58 50
Fax (0 51 21) 5 58 59
www.tetau-carservice.de

Reparaturen aller Art.



Frank's Reifenshop
Inh. Frank Bieder
Der **3G-Reifenhändler** in Gronau
Informieren Sie sich schon vorab unter:
www.franksreifenshop.de
Gute Preise · Gute Beratung · Guter Service
Südstraße 29 • 31028 Gronau (Leine) • Telefon 0 51 82 / 27 15

Autoglaszentrum Hildesheim
Vereinbaren Sie den Sicherheits-Check!
Kompetente Steinschlag-Reparatur



Jendrossek
Autoteile + Service
HI-Bavenstedter Str. 64 www.jendrossek.de
☎ 0 51 21/67 33 20 – jendrossek@jendrossek.de



Reifen + Autoservice

Autohaus & Reifenscheune Himmelsthür
FREUNDLICH – KOMPETENT – ZUVERLÄSSIG



Wie immer günstig!

UNSERE BESTEN FÜR NOCH MEHR FAHRSPASS!

REIFEN & FELGEN – FACHGERECHTE EINLAGERUNG



INFOLINE: 0 51 21/9 35 84 61

Montag bis Freitag 8.15–18.00 Uhr • Samstag 8.15–14.00 Uhr
Marggrafstraße 11 • 31137 Hildesheim
Mobil: 0172-99 04 234 • E-Mail: harisse@t-online.de

AN- UND VERKAUF VON FAHRZEUGEN ALLER FABRIKATE!



Komplizierte Technik einfach erklärt

Der Wirkungsgrad – durch die Gegend heizen

Der Wirkungsgrad ist nichts anderes, als das Verhältnis von zugeführter Energie zur abgegebenen Energie. Dieses Verhältnis wird meist in Prozent angegeben. Bei LED-Leuchtmitteln z.B. wird dieser Wert oft mit 50% angegeben. Das ist schon recht hochgegriffen, bedeutet aber nichts anderes, als dass nur die Hälfte der zugeführten elektrischen Energie auch als Licht ausgesendet wird. Der Rest ist Wärme.

Womit wir zum eigentlichen Thema kommen. Auch bei unseren Automotoren, die zu 98 Prozent noch immer auf dem Verbrenner-Prinzip beruhen, kann man dem Wirkungsgrad begegnen. Hier bezeichnet er das Verhältnis der Energie, die im zugeführten Kraftstoff enthalten ist, zu der Energie, die tatsächlich nach dessen Verbrennung im Motor als Vor-

trieb auf die Straße übertragen wird. Erfahrungsgemäß wird auch hier ziemlich viel Wärme erzeugt, wer kennt nicht die Bilder von kochendem Kühlwasser und von glühenden Auspuffrohren. Genau deswegen wird dieser Tage auch gerne auf die Verbrennungsmotoren geschimpft, verfeuern sie doch unsere endlichen, fossilen Brennstoffe. Ganz besonders der Diesel ist ja wohl das schlimmste Teufelszeug des technischen Fortschritts. Objektiv betrachtet und rein rechnerisch ist dieser Standpunkt aber gar nicht mal unbedingt gerechtfertigt, zumal es bisher an wirklich brauchbaren und absolut nachhaltigen Alternativen mangelt. Synthetische, CO₂-neutral hergestellte Kraftstoffe sind noch unerschwinglich, Elektroautos mit Lithium-Akkus sind auch nicht frei von Bo-

denschätzen zweifelhafter und begrenzter Herkunft – vom Kohlestrom für die Ladung ganz zu schweigen – und Wasserstoffmotoren sind leider noch zu teuer und rechtfertigen sich auch nur bei CO₂-neutral hergestelltem Wasserstoff.

Schauen wir uns die Zahlen einmal an: moderne Benzinmotoren erreichen locker Wirkungsgrade von bis zu 30%, extrem sparsame Dieselmotoren sogar bis zu 40%. Sicher, nimmt man einen Taschenrechner zur Hand und schaut sich die Bilanz eines 100kW-Motors mit einem Wirkungsgrad von 40% an, errechnet man nach Abzug der Reibungsverluste eine Heizleistung von fast 150.000 Watt!

Natürlich, das ist viel. Ein Einfamilienhaus benötigt im Mittel 15.000 Watt Heizleistung, somit könnte man nebenher locker noch 10 Einfamilienhäuser heizen. Aber aufgepasst: Diese Rechnung geht nur dann auf, wenn man unterstellt, dass der Fahrer die komplette Motorleistung abrufte. Also mit Höchstgeschwindigkeit über die Autobahn fliegt, immer wie-

Dipl. Ing.
Stephan Schroedel



der die größtmögliche Beschleunigung auskostet oder den Motor beim Ziehen des Wohnanhängers die Kasseler Berge hinaufquält.

Tatsächlich fährt der zivilisierte Autofahrer aber meist im langweiligen Drehzahlbereich. Und da sieht die Bilanz schon wieder ganz anders aus: juckelt man beispielsweise mit gut 100 km/h über die Landstraße, benötigt der Motor nur noch weniger als 20 kW, um die Geschwindigkeit zu halten und den Rollwiderstand und den Luftwiderstand dauerhaft zu überwinden. Also schon nur noch rund ein Fünftel der maximalen Nennleistung des Motors aus unserem Beispiel.

Und auch wenn die Wirkungsgrade moderner Diesel physikalisch schon ziemlich gut und enorm effizient sind, wird sich spätestens im tiefsten Winter kein Fahrer mehr darüber beschweren, dass sein Motor nebenbei noch immer ein wenig wohlige Wärme produziert.



Auch wenn sie derzeit gerne verteufelt werden: Diesel-Motoren (hier ein TDI von VW) kennzeichnet ein besonders hoher Wirkungsgrad und damit maximale Sparsamkeit.
Foto: Volkswagen

READY TO RACE
www.ktm.com



FINDE DEINEN
EIGENEN WEG

Die KTM 790 ADVENTURE bietet hervorragende Reisetauglichkeit und unerreichte Offroad-Performance, um ausgetretene Pfade zu verlassen und sein eigenes Abenteuer zu erleben.

Industriestraße 4
31180 Emmerke/Hildesheim
Tel.: 0 51 21 / 4 73 77, Fax: 0 51 21 / 4 73 78
www.braeuer-motorrad-sport.de






Hans-Joachim Kliem, Verkehrssicherheitsarbeit der Polizei des Landes Niedersachsen zum Thema:

Schulanfangsaktion 2019 in Stadt und Landkreis Hildesheim

Foto: Polizei Hildesheim

Nach dem Ende der Sommerferien, ab dem 15. August, beginnt in Niedersachsen die Schulanfangsaktion 2019. Die Ferienzeit ist vorbei, erkennbar am wesentlich höheren Verkehrsaufkommen auf den Straßen in Dörfern und Städten. Die Generation „neuer Schulanfänger“ bevölkert zusätzlich die Gruppe der „mobilen Verkehrsteilnehmer“ auf dem Hinweg zur Schule und nachmittags auf dem Rückweg.

Mit „verstärktem Verkehrsaufkommen von Schulanfängern“ ist zu rechnen, so wird es Radio Tonkuhle in Hildesheim und Umgebung sowie andere Radiosender im

Landkreisbereich allen Verkehrsteilnehmern mitteilen und um Obacht und Rücksicht bitten.

Am Donnerstag, den 15. August 2019, eröffnet der Minister für Inneres und Sport, Boris Pistorius, mit einer zentralen Auftaktveranstaltung in der Grundschule Voxtrup in Osnabrück die Schulanfangsaktion 2019. Viele weitere Aktionstermine – auch in unserer Region – folgen.

Kinder verunglücken als Mitfahrer im Auto, aber auch als Fußgänger auf der Straße

Ein Elternbrief in deutscher, türkischer, russischer, polnischer und arabischer Sprache informiert die Erziehungsberechtigten, gibt wichtige Tipps für die besonders gefährdeten Kinder während der Eingewöhnungsphase auf dem „neuen Schulweg“, denn der Start in diesen neuen Lebensabschnitt bedeutet große Gefahren für die schwachen Teilnehmer im Straßenverkehr.

Der „Fußgängerpass“ in Kindertagesstätten ist als Vorbereitung abgelegt worden, mit Polizei und Verkehrswacht haben die Erzieher ihre Schützlinge „Zebrastreifen- und Mittelinsel-sicher gemacht“ („kleine, gelbe Füße“). Die Eltern haben den richtigen Schulweg während der Sommerferien ausgesucht und sind ihn mit den Kindern „abgegangen“.

Der kürzeste Weg zur Schule ist nicht immer der sicherste Weg, das Tandem

„Eltern / Erziehungsberechtigter und Schulanfänger“ konnten während des Abgehens des zukünftigen Schulweges (Hin- und Rückweg) den besten Weg erkennen, um mögliche Gefahrensituationen zu vermeiden und gute Lösungsmöglichkeiten zu finden. Zu Fuß zur Schule gehen ist gesund, Sorgen machen sich Eltern immer, mitunter sehr berechtigt. Rücksicht auf die Schulanfänger ist angesagt! Elterntaxi nur solange wie unbedingt notwendig!

Zebrastreifen, Fußgängerampel oder -überwege bieten eine bessere Sicherheit während der Querung von Straßen.

Die Polizei bittet um Ihre Hilfe und Unterstützung

Als Polizei beobachten wir das Verhalten der Verkehrsteilnehmer im Zusammenhang mit der Schulanfangsaktion 2019, um Unfälle mit Kindern auf dem Schulweg zu verhindern. Sollten Sie Interesse an Informationsmaterialien und Internet-Adres-

sen haben, werden Ihnen in Hildesheim in der Innenstadt wache und der Hauptwache in der Schützenwiese Ansprechpartner (z.B. PHK Kliem, Tel. 05121/939-259) benannt.

Selbstverständlich erhalten Sie bei den für Sie zuständigen Polizeikommissariaten und Polizeistationen ebenfalls Materialien. Ansprechpartner der Polizei und Verkehrswachten werden Ihnen dort auch benannt.

Schulanfangsaktion in Hildesheim am 22. August

In Hildesheim wird für den 22. August eine Aktion an der Grundschule Hohnsen in der Keßlerstraße mit vielen Kooperationspartnern geplant.

Unterstützen Sie als Eltern und Verkehrsteilnehmer bitte die Schulanfangsaktion 2019 durch eigenes, vorausschauendes Verhalten und helfen Sie uns als Polizei und Verkehrswacht Unfälle mit Schulanfängern zu vermeiden.

Ihre Hildesheimer Polizei bedankt sich dafür.

Impressum

Herausgeber

Team Schroedel
Piningstraße 2
31134 Hildesheim
www.teamschroedel.de

Anzeigen- und Redaktionsleitung

Thomas Schroedel (V.i.S.d.P.)
Tel.: 05121 518 521
Email: info@teamschroedel.de

Satz und Druckvorstufe

Bultmann & Wenzel
Agentur für Kommunikation
Feldstraße 15, 30880 Laatzen
www.bultmannundwenzel.com
mail@bultmannundwenzel.com

Druck

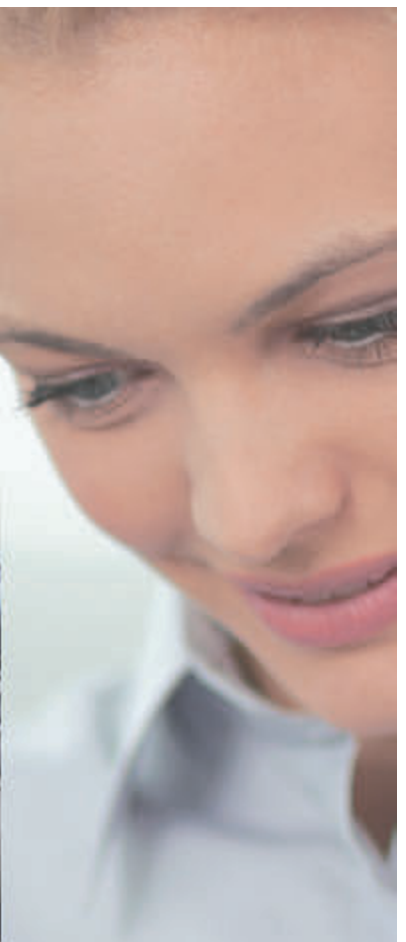
Bruns Druckwelt GmbH & Co. KG
Trippeldamm 20
32429 Minden



car akustik

Kompetenter Full-Service

Wir reparieren Ihr Autoradio, egal wie alt!



Apple CarPlay: Mehr Apps für die Fahrt

Der perfekte Beifahrer.

CarPlay ist eine intelligentere, sicherere Möglichkeit, dein iPhone im Auto zu nutzen. Alles, was du während der Fahrt mit dem iPhone machen willst, machst du mit CarPlay über das Display deines Autos. Du kannst ganz leicht Wegbeschreibungen abrufen, telefonieren, Musik hören und dich trotzdem auf die Straße konzentrieren.



Einpark-Assistenz- Technologie

Parkassistenten erleichtern das Einparken.

Beim Einlegen des Rückwärtsgang wird der Rückfahrwarner automatisch aktiviert und beginnt nach einer akustischen Bestätigung mit der Überwachung. Ab einer kleinen Distanz erkennt das System Hindernisse und zeigt diese akustisch und optional auch optisch an. Aufgrund der versenkten Montage bleibt die Optik des Fahrzeuges erhalten.



Rückfahrkamera Assistenz

Kompletten Blick im Rücken.

Eine Kamera, die am Fahrzeug-Heck montiert werden kann, ist sehr erleichternd beim Einparken. Die Umgebung hinter dem Fahrzeug wird gefilmt und auf dem Display vom Infotainment System angezeigt. Optional lässt sich dieses Einparksystem vom Abstandsmesssystem ergänzen. Lassen Sie sich heute noch von uns beraten.



Dashcams: Einbau und Beratung

Sie wählen die Dashcam, wir bauen ein.

Die Garmin Dash Cam 55 verfügt über eine automatische Unfallerkennung. Wenn ein Unfall erkannt wird, speichert die Kamera die aktuelle, die letzte und die nächste Aufnahme. So wird eine vollständige Aufzeichnung des Zwischenfalls erstellt. Wir bieten Ihnen die Beratung und den Einbau rund um die Dashcams an.

ALPINE



androidauto



Jetzt 24h online shoppen:
www.car-akustik24.de



Jetzt Fan werden:
[Facebook.com/carakustik24](https://www.facebook.com/carakustik24)



Newsletter sichern:
hameln@car-akustik24.de



Telefon:
05151-8080

Herbert-Quandt-Str. 1 | 31135 Hildesheim | 05121 58800 | hildesheim@car-akustik24.de | car-akustik24.de

Hastenbecker Weg 31c | 31785 Hameln | 05151 8080 | hameln@car-akustik24.de | car-akustik24.de

KENWOOD

Pioneer

SAMSUNG



HUAWEI



BECKER

GARMIN

TOMTOM